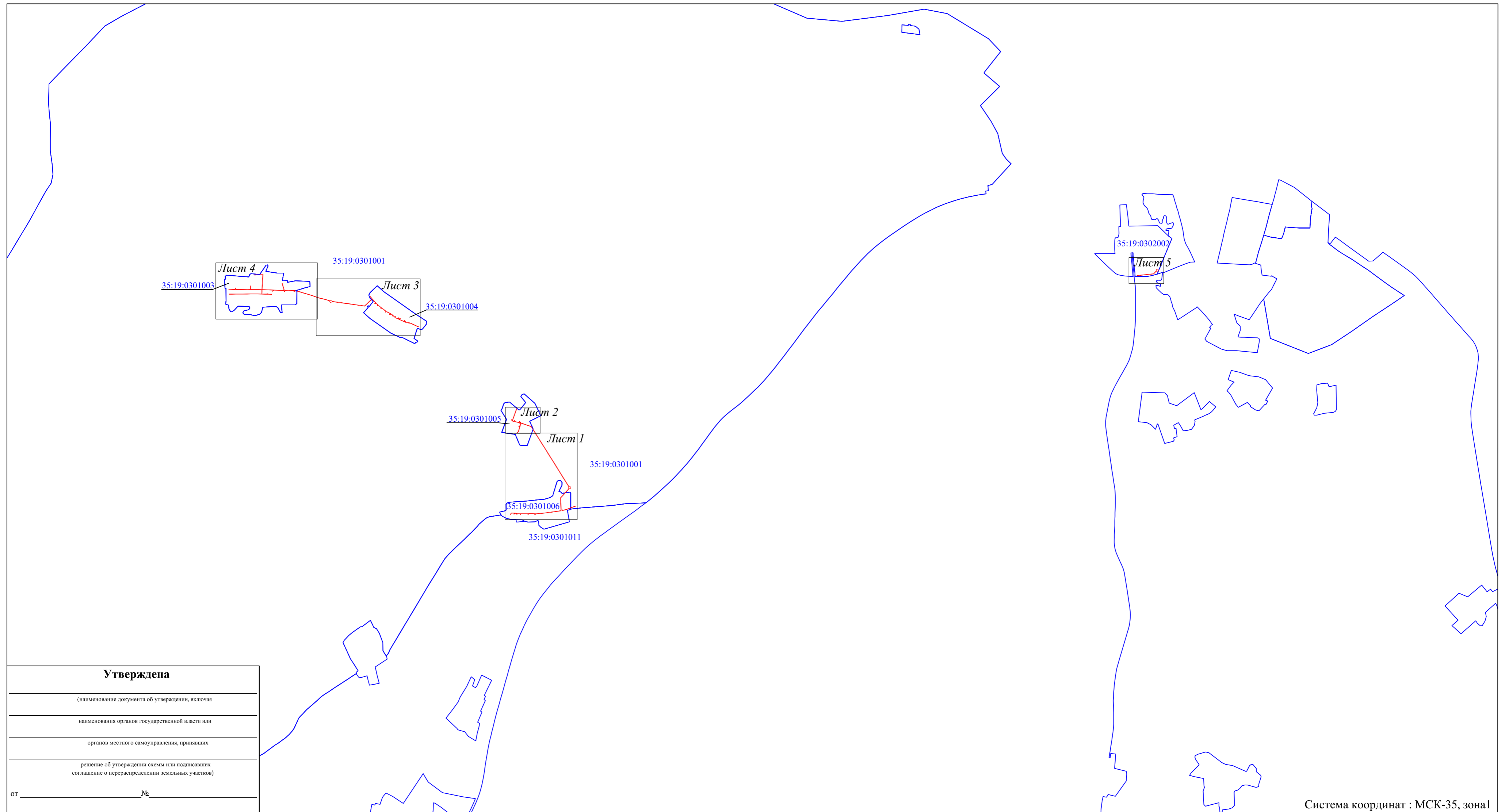


Кадастровые номера земельных участков в отношении которых испрашивается публичный сервитут: 35:19:0000000:608, 35:19:0302002:2, 35:19:0302002:119, 35:19:0302002:23, 35:19:0301006:26, 35:19:0301005:2, 35:19:0301003:31; земли кадастровых кварталов: 35:19:0301003, 35:19:0301001, 35:19:0301004, 35:19:0301005, 35:19:0301001, 35:19:0301006, 35:19:0301011, 35:19:0302002, 35:19:0103012.

Площадь испрашиваемого публичного сервитута 29 184 кв.м.

Схема расположения листов



Утверждена	
<small>(наименование документа об утверждении, включая</small>	
<small>наименования органов государственной власти или</small>	
<small>органов местного самоуправления, принявших</small>	
<small>решение об утверждении схемы или подписавших</small>	
<small>соглашение о перераспределении земельных участков)</small>	
от _____	№ _____

Приложение № 1. Каталог координат- на 6 л.

Масштаб 1:30 000

Система координат : МСК-35, зона1

- Условные обозначения:
- проектные границы публичного сервитута;
 - номер и граница кадастрового квартала.

Подпись _____ "14" октября 2020 г.



Место для оттиска печати

Схема расположения границ публичного сервитута «ВЛ 0,4 кВ 13 год.ОКТЯБРЯ»

Кадастровые номера земельных участков в отношении которых испрашивается публичный сервитут: 35:19:0000000:608, 35:19:0302002:2, 35:19:0302002:119, 35:19:0302002:23, 35:19:0301006:26, 35:19:0301005:2, 35:19:0301003:31; земли кадастровых кварталов: 35:19:0301003, 35:19:0301001, 35:19:0301004, 35:19:0301005, 35:19:0301001, 35:19:0301006, 35:19:0301011, 35:19:0302002, 35:19:0103012.

Площадь испрашиваемого публичного сервитута 29 184 кв.м.

Лист 1



Масштаб 1:2 000

- Условные обозначения:
- - линия электропередач ВЛ 0,4 кВ 13 год.ОКТЯБРЯ (инв. номер: 12.2.5.00057299);
 - - проектные границы публичного сервитута;
 - - существующая часть границы, имеющиеся сведения в ЕГРН сведения о которой достаточны для определения её местоположения;
 - 35:19:0301006 - номер и граница кадастрового квартала;
 - :2 - кадастровый номер земельного участка сведения о котором содержатся в ЕГРН;
 - :42 - обозначение и границы объектов капитального строительства, сведения о котором содержатся в ЕГРН;
 - 1 • - обозначение и номер характерной точки проектных границ публичного сервитута.

Подпись



"14" октября 2020 г.

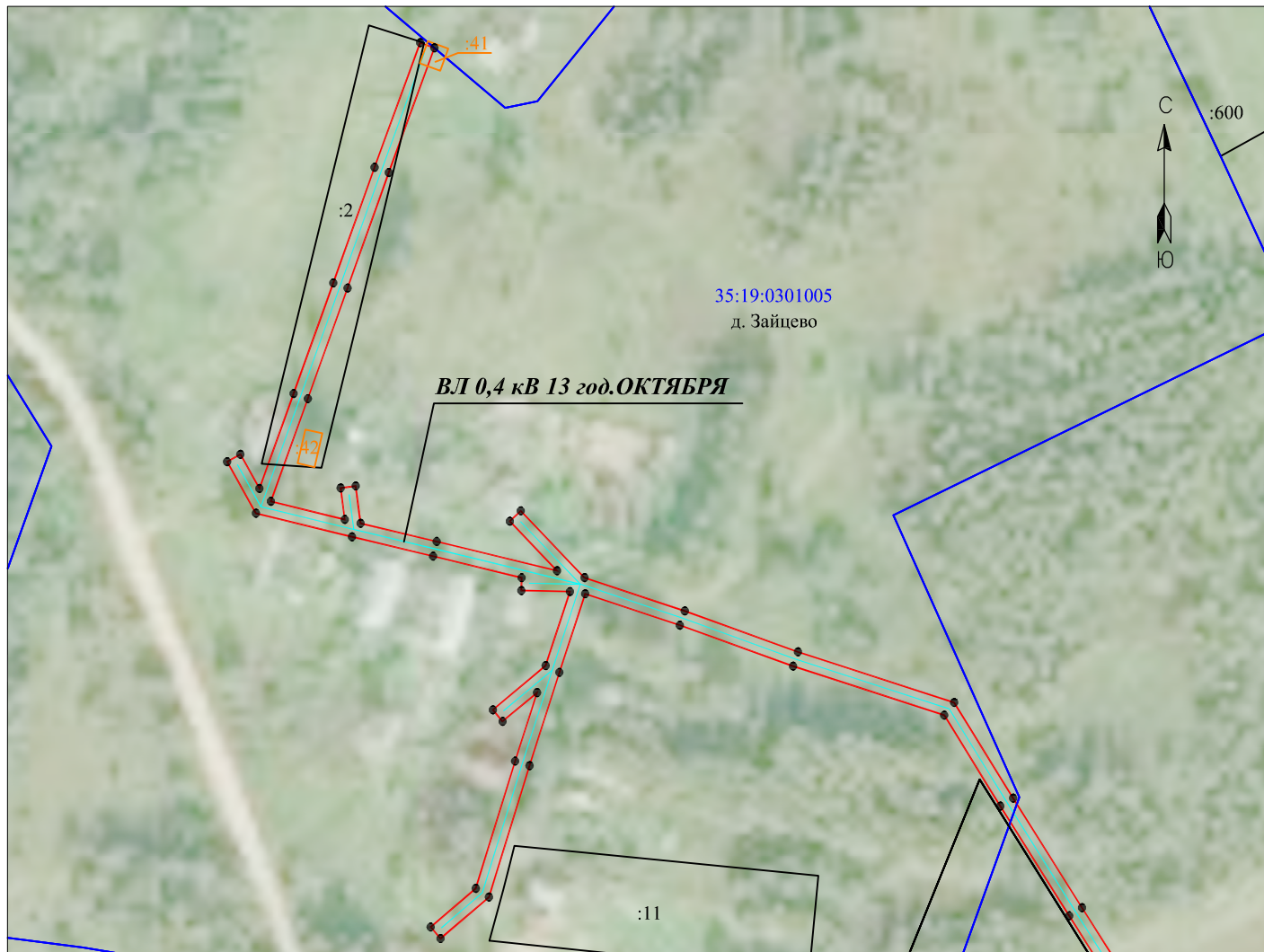
Место для оттиска печати

Схема расположения границ публичногo сервитута «ВЛ 0,4 кВ 13 год.ОКТЯБРЯ»

Кадастровые номера земельных участков в отношении которых испрашивается публичный сервитут: 35:19:0000000:608, 35:19:0302002:2, 35:19:0302002:119, 35:19:0302002:23, 35:19:0301006:26, 35:19:0301005:2, 35:19:0301003:31; земли кадастровых кварталов: 35:19:0301003, 35:19:0301001, 35:19:0301004, 35:19:0301005, 35:19:0301001, 35:19:0301006, 35:19:0301011, 35:19:0302002, 35:19:0103012.



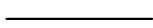

Площадь испрашиваемого публичногo сервитута 29 184 кв.м.

Лист 2



Масштаб 1:2000

Условные обозначения:

-  - линия электропередач ВЛ 0,4 кВ 13 год.ОКТЯБРЯ (инв. номер: 12.2.5.00057299);
-  - проектные границы публичногo сервитута;
-  - существующая часть границы, имеющиеся сведения в ЕГРН сведения о которой достаточны для определения её местоположения;
- 35:19:0301006 - номер и граница кадастрового квартала;
- :2 - кадастровый номер земельного участка сведения о котором содержатся в ЕГРН;
-  :42 - обозначение и границы объектов капитального строительства, сведения о котором содержатся в ЕГРН;
- 1 ● - обозначение и номер характерной точки проектных границ публичногo сервитута.

Подпись _____



"14" октября 2020 г.

Место для оттиска печати

Кадастровые номера земельных участков в отношении которых испрашивается публичный сервитут: 35:19:0000000:608, 35:19:0302002:2, 35:19:0302002:119, 35:19:0302002:23, 35:19:0301006:26, 35:19:0301005:2, 35:19:0301003:31; земли кадастровых кварталов: 35:19:0301003, 35:19:0301001, 35:19:0301004, 35:19:0301005, 35:19:0301001, 35:19:0301006, 35:19:0301011, 35:19:0302002, 35:19:0103012.

Площадь испрашиваемого публичного сервитута 29 184 кв.м.



Масштаб 1:2 000

Условные обозначения:

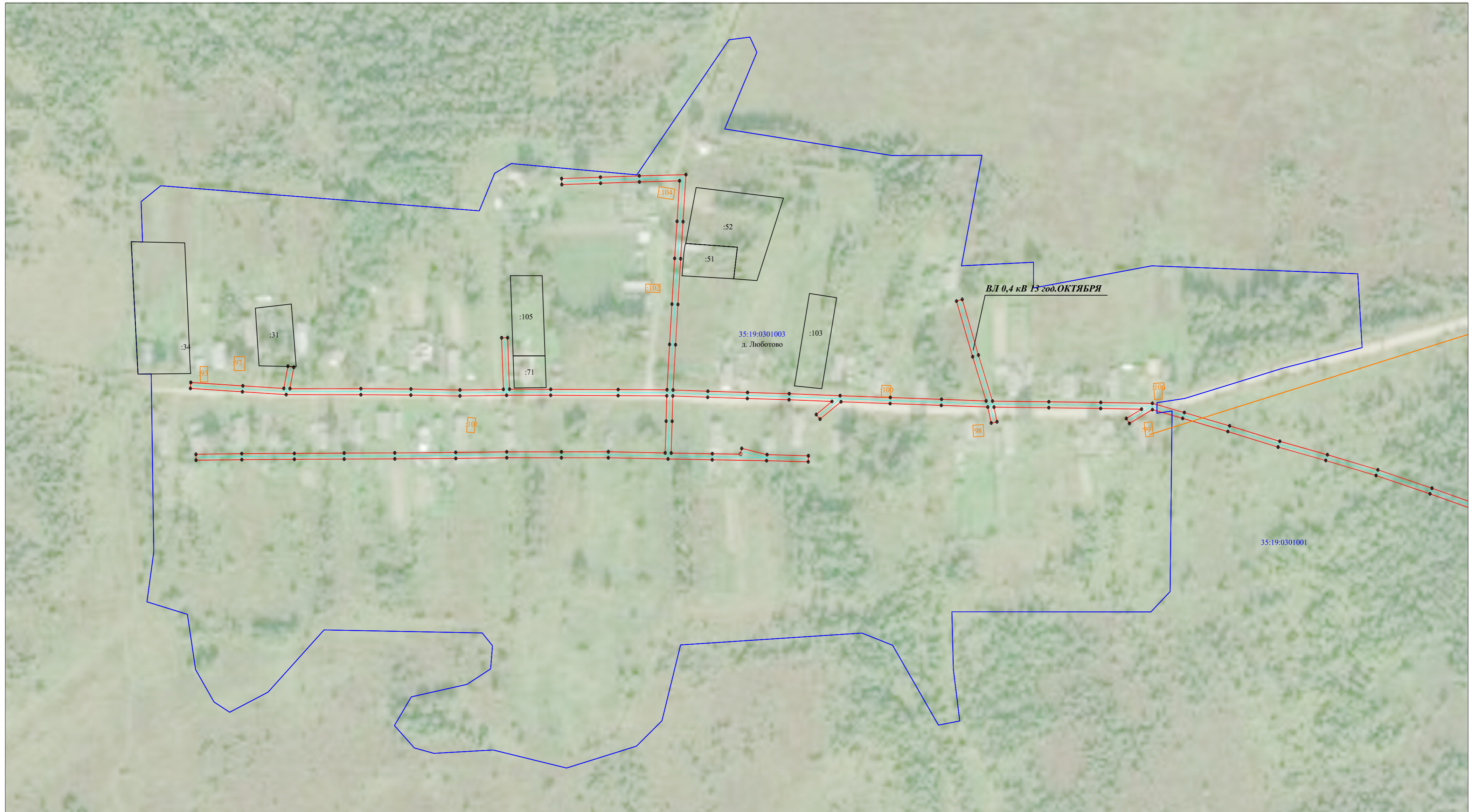
- - линия электропередач ВЛ 0,4 кВ 13 год.ОКТЯБРЯ (инв. номер: 12.2.5.00057299);
- - проектные границы публичного сервитута;
- - существующая часть границы, имеющиеся сведения в ЕГРН сведения о которой достаточны для определения её местоположения;
- 35:19:0301006 - номер и граница кадастрового квартала;
- :2 - кадастровый номер земельного участка сведения о котором содержатся в ЕГРН;
- :42 - обозначение и границы объектов капитального строительства, сведения о котором содержатся в ЕГРН;
- 1 ● - обозначение и номер характерной точки проектных границ публичного сервитута.

Подпись _____ "14" октября 2020 г.
 Место для оттиска печати



Кадастровые номера земельных участков в отношении которых испрашивается публичный сервитут: 35:19:0000000:608, 35:19:0302002:2, 35:19:0302002:119, 35:19:0302002:23, 35:19:0301006:26, 35:19:0301005:2, 35:19:0301003:31; земли кадастровых кварталов: 35:19:0301003, 35:19:0301001, 35:19:0301004, 35:19:0301005, 35:19:0301001, 35:19:0301006, 35:19:0301011, 35:19:0302002, 35:19:0103012.

Площадь испрашиваемого публичного сервитута 29 184 кв.м.



Масштаб 1:2 000

- Условные обозначения:
- - линия электропередач ВЛ 0,4 кВ 13 год.ОКТЯБРЯ (инв. номер: 12.2.5.00057299);
 - - проектные границы публичного сервитута;
 - - существующая часть границы, имеющиеся сведения в ЕГРН сведения о которой достаточны для определения её местоположения;
 - 35:19:0301006 - номер и граница кадастрового квартала;
 - :2 - кадастровый номер земельного участка сведения о котором содержатся в ЕГРН;
 - :42 - обозначение и границы объектов капитального строительства, сведения о котором содержатся в ЕГРН;
 - 1 ● - обозначение и номер характерной точки проектных границ публичного сервитута.

Подпись _____ "14" октября 2020 г.



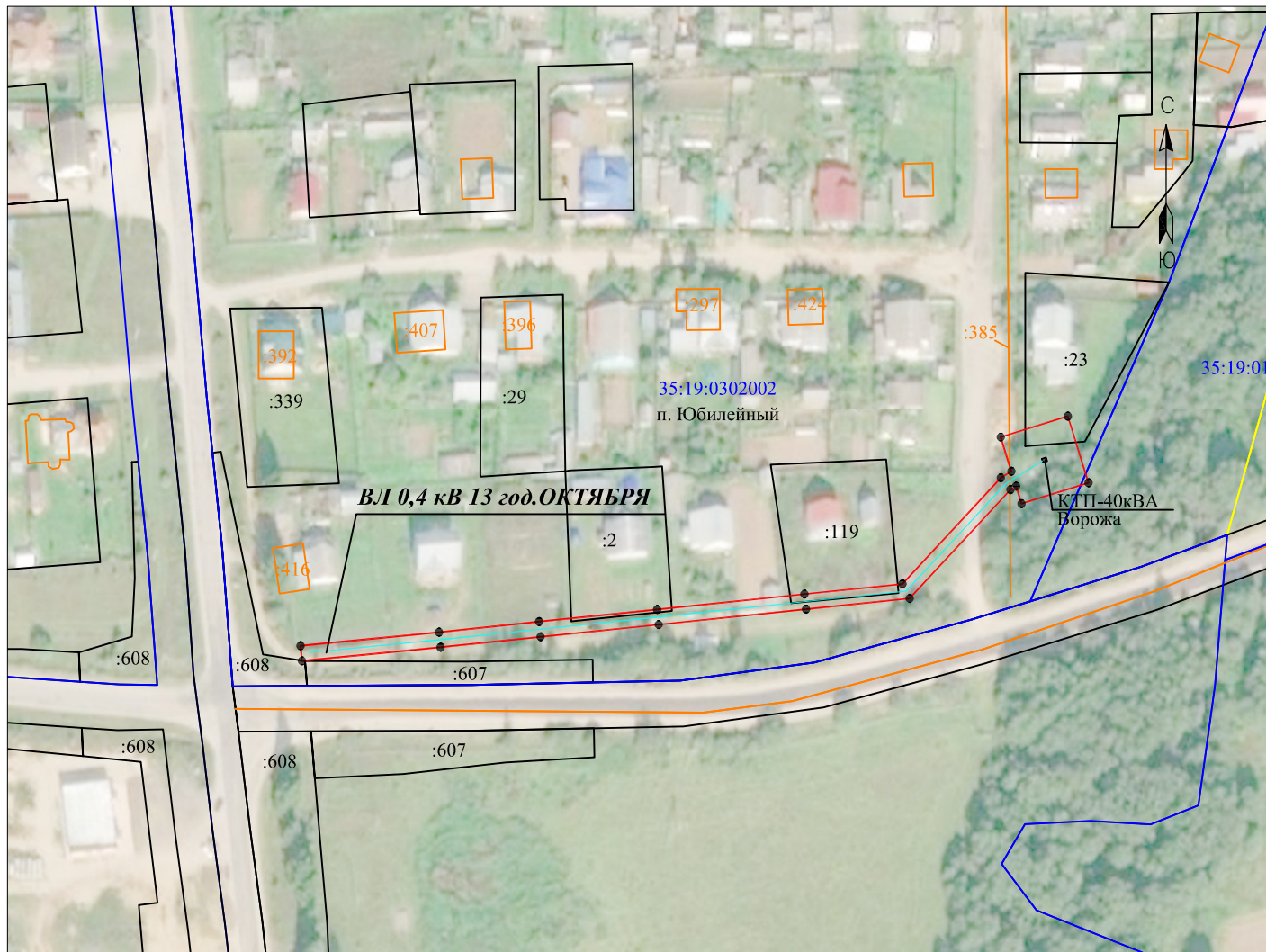
Место для оттиска печати

Схема расположения границ публичного сервитута «ВЛ 0,4 кВ 13 год.ОКТАБРЯ»

Кадастровые номера земельных участков в отношении которых испрашивается публичный сервитут: 35:19:0000000:608, 35:19:0302002:2, 35:19:0302002:119, 35:19:0302002:23, 35:19:0301006:26, 35:19:0301005:2, 35:19:0301003:31; земли кадастровых кварталов: 35:19:0301003, 35:19:0301001, 35:19:0301004, 35:19:0301005, 35:19:0301001, 35:19:0301006, 35:19:0301011, 35:19:0302002, 35:19:0103012.




Площадь испрашиваемого публичного сервитута 29 184 кв.м.

Лист 5



Масштаб 1:2000

Условные обозначения:

-  - линия электропередач ВЛ 0,4 кВ 13 год.ОКТАБРЯ (инв. номер: 12.2.5.00057299);
-  - проектные границы публичного сервитута;
-  - существующая часть границы, имеющиеся сведения в ЕГРН сведения о которой достаточны для определения её местоположения;
- 35:19:0301006 - номер и граница кадастрового квартала;
- :2 - кадастровый номер земельного участка сведения о котором содержатся в ЕГРН;
- :42 - обозначение и границы объектов капитального строительства, сведения о котором содержатся в ЕГРН;
- 1 ● - обозначение и номер характерной точки проектных границ публичного сервитута.

Подпись



"14" октября 2020 г.

Место для оттиска печати

Каталог координат проектной границы публичного сервитута

Имя точки	Координаты, м	
	X, м	Y, м
1	306967,32	1294621,02
2	306946,02	1294621,13
3	306945,95	1294606,89
4	306912,97	1294577,17
5	306876,4	1294544,2
6	306840,56	1294511,89
7	306801,28	1294514,26
8	306757,04	1294516,93
9	306706,86	1294519,96
10	306714,26	1294528,77
11	306710,73	1294531,72
12	306706,49	1294526,67
13	306716,38	1294570,51
14	306728,33	1294602,56
15	306742,19	1294639,18
16	306756,05	1294679,36
17	306751,71	1294680,86
18	306737,86	1294640,75
19	306724,02	1294604,18
20	306711,97	1294571,83
21	306699,9	1294518,36
22	306695,09	1294485,46
23	306690,92	1294456,96
24	306685,44	1294419,49
25	306679,15	1294375,66
26	306674,52	1294336,31
27	306671,22	1294303,82
28	306666,7	1294261,1
29	306665,78	1294240,95
30	306656,18	1294227,42
31	306659,93	1294224,75
32	306665,94	1294233,22
33	306666,73	1294205
34	306666,99	1294178,03
35	306667,2	1294153,55
36	306658,45	1294156,59
37	306657,07	1294152,63
38	306667,23	1294149,09
39	306667,39	1294115,45
40	306667,44	1294074,71
41	306657,72	1294069,31
42	306659,96	1294065,29
43	306667,72	1294069,61
44	306670,36	1294035,63
45	306659,7	1294032,15
46	306661,13	1294027,78
47	306670,72	1294030,91
48	306672,37	1294008,45
49	306661,16	1293998,56
50	306664,2	1293995,11
51	306672,73	1294002,64
52	306674,58	1293971,58
53	306659,32	1293959,35
54	306662,19	1293955,76
55	306679,32	1293969,48
56	306677,04	1294007,66
57	306675,23	1294032,38
58	306672,04	1294073,45
59	306671,99	1294115,47
60	306671,82	1294150,54
61	306671,59	1294178,08
62	306671,33	1294205,08
63	306670,35	1294240,15
64	306671,29	1294260,75
65	306675,8	1294303,35
66	306679,1	1294335,8
67	306683,71	1294375,07
68	306690	1294418,83
69	306695,47	1294456,29
70	306699,64	1294484,79

71	306704,13	1294515,51
72	306756,77	1294512,34
73	306801	1294509,67
74	306842,2	1294507,18
75	306879,48	1294540,78
76	306916,05	1294573,75
77	306945,91	1294600,67
78	306945,91	1294599,77
79	306967,21	1294599,66
80	306967,22	1294601,44
81	306998,91	1294580,61
82	307035,91	1294557,79
83	307071,12	1294535,63
84	307107,48	1294512,81
85	307145,79	1294488,98
86	307183,91	1294465,25
87	307218,73	1294443,59
88	307257,1	1294419,5
89	307293,85	1294396,5
90	307329,97	1294373,73
91	307364,46	1294352,13
92	307398,8	1294330,74
93	307435,16	1294307,87
94	307473,29	1294283,86
95	307504,17	1294264,54
96	307539,68	1294242,18
97	307567,82	1294224,41
98	307601,14	1294203,47
99	307628,78	1294186,43
100	307643,67	1294140,53
101	307656,1	1294106,12
102	307665,66	1294077,36
103	307641,79	1294069,53
104	307613,43	1294060,47
105	307573,52	1294048,14
106	307560,91	1294033,42
107	307564,41	1294030,42
108	307576,15	1294044,14
109	307614,81	1294056,08
110	307635,63	1294062,74
111	307626,87	1294052,28
112	307630,39	1294049,32
113	307643,84	1294065,37
114	307666,33	1294072,74
115	307666,62	1294057,99
116	307670,54	1294058,06
117	307677,08	1294031,17
118	307682,97	1294006,53
119	307690,13	1293977,35
120	307705,79	1293968,59
121	307708,03	1293972,61
122	307697,65	1293978,41
123	307726,5	1293988,79
124	307760,1	1294000,85
125	307795,23	1294013,38
126	307833,11	1294027,23
127	307831,53	1294031,55
128	307793,66	1294017,71
129	307758,55	1294005,18
130	307724,95	1293993,12
131	307693,75	1293981,9
132	307688,24	1294004,35
133	307697,81	1294003,08
134	307698,42	1294007,65
135	307687,07	1294009,14
136	307681,55	1294032,25
137	307672,66	1294068,82
138	307687,7	1294054,47
139	307690,88	1294057,8
140	307670,57	1294077,17
141	307660,45	1294107,63
142	307648,02	1294142,02
143	307632,64	1294189,46
144	307603,57	1294207,38
145	307570,28	1294228,3
146	307542,13	1294246,07

147	307506,62	1294268,44
148	307475,74	1294287,76
149	307437,61	1294311,76
150	307401,24	1294334,64
151	307366,89	1294356,03
152	307332,42	1294377,62
153	307296,3	1294400,4
154	307259,54	1294423,39
155	307221,17	1294447,49
156	307186,34	1294469,15
157	307148,22	1294492,89
158	307109,92	1294516,71
159	307073,57	1294539,53
160	307038,35	1294561,69
161	307001,38	1294584,49
162	306967,25	1294606,92
1	306967,32	1294621,02
163	309012,92	1291989,51
164	309007,56	1292030,4
165	309000,81	1292078,09
166	308994,6	1292122,16
167	308988,46	1292166,83
168	308981,63	1292212,9
169	308974,6	1292263,34
170	308968,94	1292304,03
171	308962,68	1292349,19
172	308958,77	1292377,64
173	309013,67	1292403,27
174	309033,94	1292424,12
175	309039,79	1292429,7
176	309063,14	1292411,7
177	309065,94	1292415,34
178	309041,11	1292434,49
179	309011,65	1292461,4
180	308989,61	1292481,95
181	308962,39	1292511,96
182	308947,97	1292528,66
183	308919,41	1292566,81
184	308901,67	1292590,22
185	308884,81	1292622,74
186	308869,57	1292651,7
187	308836,68	1292688,26
188	308847,23	1292685,66
189	308848,33	1292690,12
190	308831,65	1292694,25
191	308819,19	1292724,53
192	308832,01	1292718,2
193	308834,04	1292722,32
194	308817,82	1292730,33
195	308824,71	1292744,42
196	308820,58	1292746,44
197	308814,8	1292734,64
198	308801,68	1292763
199	308784,8	1292800,95
200	308801,82	1292785,2
201	308804,94	1292788,58
202	308780,34	1292811,33
203	308776,06	1292850,22
204	308760,65	1292885,14
205	308745,02	1292918,27
206	308731,8	1292947,38
207	308727,61	1292945,48
208	308740,84	1292916,33
209	308756,46	1292883,23
210	308771,31	1292849,59
211	308766,81	1292838,75
212	308771,06	1292836,99
213	308772,51	1292840,47
214	308775,9	1292809,62
215	308797,49	1292761,1
216	308812,64	1292728,37
217	308827,99	1292691,05
218	308857,19	1292658,58
219	308849,46	1292662,71
220	308847,29	1292658,66

221	308865,27	1292649,05
222	308863,48	1292622,73
223	308868,07	1292622,42
224	308869,41	1292642,12
225	308880,73	1292620,61
226	308897	1292589,24
227	308890,12	1292580,4
228	308893,75	1292577,57
229	308899,7	1292585,21
230	308915,73	1292564,04
231	308939,96	1292531,67
232	308928,95	1292535,28
233	308927,52	1292530,91
234	308944,85	1292525,23
235	308958,62	1292509,29
236	308964,74	1292489,58
237	308969,13	1292490,94
238	308965,95	1292501,19
239	308985,76	1292479,36
240	308987,47	1292461,19
241	308992,05	1292461,62
242	308990,83	1292474,52
243	309008,53	1292458,02
244	309036,26	1292432,69
245	309030,7	1292427,39
246	309010,38	1292406,47
247	308985,43	1292380,8
248	308957,83	1292350,7
249	308964,38	1292303,39
250	308970,05	1292262,7
251	308977,07	1292212,24
252	308983,91	1292166,18
253	308990,04	1292121,53
254	308996,25	1292077,44
255	309003	1292029,78
256	309007,97	1291991,88
257	308995,8	1291975,59
258	309012,99	1291962,75
259	309015,09	1291965,56
260	309021,4	1291947
261	309029,48	1291919,93
262	309038,08	1291885,94
263	309047,6	1291846,03
264	309063,16	1291802,16
265	309077,21	1291760,83
266	309088,74	1291722,26
267	309099,04	1291685,71
268	309110,92	1291647,21
269	309121,1	1291612,55
270	309127,82	1291589,37
271	309117,1	1291571,73
272	309121,03	1291569,34
273	309128,14	1291581,05
274	309128,68	1291549,69
275	309129,21	1291509,91
276	309129,67	1291467,89
277	309118,38	1291470,27
278	309117,44	1291465,77
279	309129,77	1291463,17
280	309131,08	1291427,51
281	309132,45	1291388,26
282	309133,79	1291350,61
283	309120,5	1291334,54
284	309124,04	1291331,61
285	309134,06	1291343,72
286	309135,36	1291310,78
287	309136,32	1291278,82
288	309137,27	1291248,4
289	309138,27	1291221,66
290	309118,84	1291221,17
291	309094,44	1291220,42
292	309093,9	1291251,97
293	309093,55	1291273,69
294	309093,63	1291273,39
295	309098,09	1291274,5
296	309093,22	1291293,92

297	309092,34	1291325,64
298	309087,74	1291325,51
299	309088,63	1291293,54
300	309089,3	1291251,89
301	309089,88	1291218
302	309090,87	1291172,21
303	309090,8	1291136,26
304	309090,82	1291094,36
305	309090,33	1291055,26
306	309089,97	1291008,52
307	309089,84	1290969,71
308	309089,6	1290931,53
309	309089,4	1290891,23
310	309088,93	1290856,12
311	309093,53	1290856,06
312	309094	1290891,19
313	309094,2	1290931,51
314	309094,44	1290969,69
315	309094,57	1291008,49
316	309094,93	1291055,21
317	309095,42	1291094,34
318	309095,4	1291136,26
319	309095,47	1291172,25
320	309094,53	1291215,82
321	309118,97	1291216,57
322	309138,36	1291217,06
323	309138,54	1291179,74
324	309138,76	1291128,04
325	309138,8	1291094,24
326	309138,23	1291058,46
327	309138,97	1291020,82
328	309139,23	1290982,51
329	309139,27	1290925,27
330	309141,43	1290891,72
331	309144,03	1290851,81
332	309148,62	1290852,11
333	309146,02	1290892,01
334	309143,99	1290923,45
335	309161,08	1290926,58
336	309160,25	1290931,1
337	309143,86	1290928,11
338	309143,83	1290982,52
339	309143,57	1291020,88
340	309142,83	1291058,47
341	309143,37	1291091,84
342	309182,83	1291090,42
343	309182,99	1291095,02
344	309143,4	1291096,44
345	309143,36	1291128,05
346	309143,13	1291179,76
347	309142,96	1291217,24
348	309177,77	1291219,2
349	309208,74	1291221,02
350	309243,78	1291223,1
351	309272,26	1291224,95
352	309303,33	1291226,87
353	309302,51	1291196,08
354	309301,47	1291166,32
355	309300,42	1291136,54
356	309305,02	1291136,38
357	309306,06	1291166,16
358	309307,11	1291195,94
359	309308,06	1291231,77
360	309271,97	1291229,54
361	309243,5	1291227,69
362	309208,48	1291225,61
363	309177,5	1291223,79
364	309142,86	1291221,84
365	309141,87	1291248,55
366	309140,92	1291278,96
367	309139,96	1291310,94
368	309138,42	1291349,91
369	309137,04	1291388,42
370	309135,67	1291427,68
371	309134,42	1291461,9
372	309168,31	1291451,57

373	309211,09	1291439,15
374	309212,37	1291443,56
375	309169,62	1291455,98
376	309134,28	1291466,75
377	309133,81	1291509,97
378	309133,28	1291549,76
379	309132,61	1291589,34
380	309125,52	1291613,84
381	309115,32	1291648,54
382	309103,45	1291687,01
383	309093,16	1291723,54
384	309081,59	1291762,23
385	309067,5	1291803,67
386	309052,01	1291847,34
387	309042,54	1291887,04
388	309033,92	1291921,15
389	309025,78	1291948,4
390	309018,43	1291970,03
391	309025,8	1291979,89
163	309012,92	1291989,51
392	309361,51	1301078,97
393	309367,85	1301099,3
394	309347,65	1301105,6
395	309341,31	1301085,27
396	309346,62	1301083,61
397	309345,58	1301081,92
398	309312,58	1301051,35
399	309309,33	1301019,91
400	309304,65	1300975,22
401	309300,96	1300939,41
402	309297,76	1300909,06
403	309293,64	1300867,03
404	309298,22	1300866,59
405	309302,34	1300908,6
406	309305,54	1300938,94
407	309309,23	1300974,74
408	309313,91	1301019,43
409	309316,98	1301049,16
410	309349,16	1301078,97
411	309351,15	1301082,2
392	309361,51	1301078,97

Кадастровый инженер



Е. Э. Лысенко