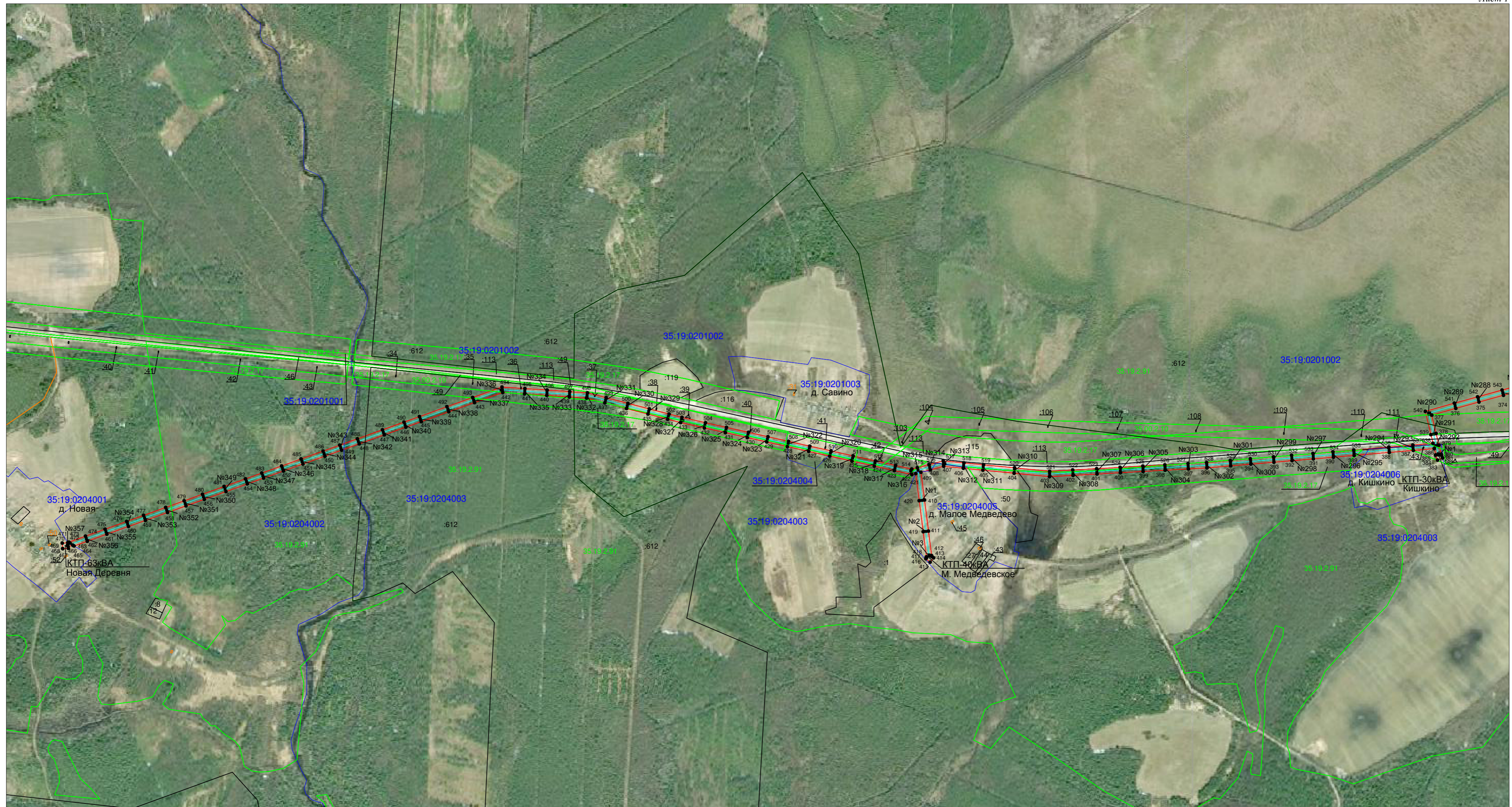


Схема расположения границ публичного сервитута
 объекта электросетевого хозяйства "ВЛ-10 кВ Мезга"
 Местоположение: Вологодская область, Устюженский район

Лист 1



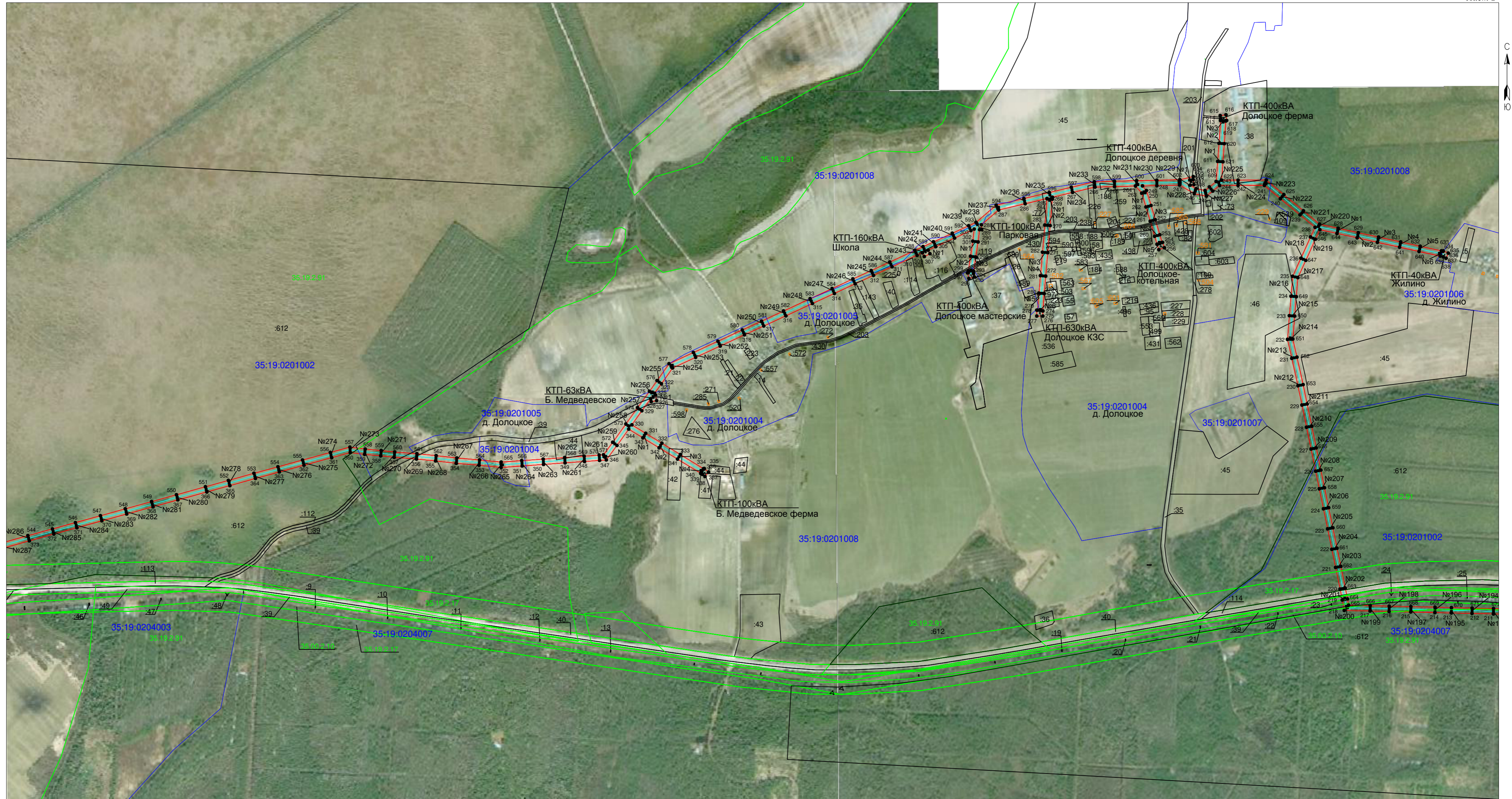
Масштаб 1:10000

Условные обозначения:

- - линия электропередач ВЛ-10 кВ Мезга (инвентарные номера: 12.2.5.00060022, 12.2.5.00059671, 12.2.5.00059469, 12.2.5.00059674, 12.2.5.00059673, 12.2.5.00059672, 12.2.5.00059669, 12.2.5.00059670);
- - проектные границы публичного сервитута;
- - существующая часть границы, имеющиеся сведения в ЕГРН сведения о которой достаточны для определения её местоположения;
- - границы населенных пунктов, муниципальных образований;
- 35:19:0204001 - номер и граница кадастрового квартала;
- :128 - кадастровый номер земельного участка сведения о котором содержатся в ЕГРН ;
- :1003 - обозначение и границы объектов капитального строительства, сведения о котором содержатся в ЕГРН ;
- 1 - обозначение и номера характерной точки проектных границ публичного сервитута ;
- 35:19.2.21 - обозначение и номера территориальных зон, зон с особыми условиями использования территории ;
- №1 ■ - внемасштабное обозначение и номер опоры .

Кадастровый инженер **Лысенко Евгений Владимирович**, Э. Лысенко
 12 мая 2020г.
 СНИЛС 048-255-986
 Российская Федерация

Схема расположения границ публичного сервитута
 объекта электросетевого хозяйства "ВЛ-10 кВ Мезга"
 Местоположение: Вологодская область, Устюженский район



Масштаб 1:10000

- Условные обозначения:
- - линия электропередач ВЛ-10 кВ Мезга (инвентарные номера: 12.2.5.00060022, 12.2.5.00059671, 12.2.5.00059469, 12.2.5.00059674, 12.2.5.00059673, 12.2.5.00059672, 12.2.5.00059669, 12.2.5.00059670);
 - - проектные границы публичного сервитута;
 - - существующая часть границы, имеющиеся сведения в ЕГРН сведения о которой достаточны для определения её местоположения;
 - - границы населенных пунктов, муниципальных образований;
 - 35:19:0303001 - номер и граница кадастрового квартала;
 - :128 - кадастровый номер земельного участка сведения о котором содержатся в ЕГРН ;
 - :1003 - обозначение и границы объектов капитального строительства , сведения о котором содержатся в ЕГРН ;
 - 1 - обозначение и номер характерной точки проектных границ публичного сервитута ;
 - 35:19:2.21 - обозначение и номера территориальных зон, зон с особыми условиями использования территории ;
 - №1 - внемасштабное обозначение и номер опоры .

Кадастровый инженер **Лысенко Евгений Владимирович**, Э. Лысенко
 12 мая 2020г.
 СНИЛС 048-255-886
 Российская Федерация



Масштаб 1:10000

- Условные обозначения:
- - линия электропередач ВЛ-10 кВ Мезга (инвентарные номера: 12.2.5.00060022, 12.2.5.00059671, 12.2.5.00059469, 12.2.5.00059674, 12.2.5.00059673, 12.2.5.00059672, 12.2.5.00059669, 12.2.5.00059670);
 - - проектные границы публичного сервитута;
 - - существующая часть границы, имеющиеся сведения в ЕГРН сведения о которой достаточны для определения её местоположения;
 - - границы населенных пунктов, муниципальных образований;
 - 35:19:0303001 - номер и граница кадастрового квартала;
 - :128 - кадастровый номер земельного участка сведения о котором содержатся в ЕГРН;
 - :1003 - обозначение и границы объектов капитального строительства, сведения о котором содержатся в ЕГРН;
 - 1 - обозначение и номера характерной точки проектных границ публичного сервитута;
 - 35:19:2.21 - обозначение и номера территориальных зон, зон с особыми условиями использования территории;
 - №1 ■ - внемасштабное обозначение и номер опоры.

Кадастровый инженер **Лысенко Евгений Владимирович**, Э. Лысенко
 12 мая 2020г.
 СНИЛС 048-255-886
 Российская Федерация



Масштаб 1:10000

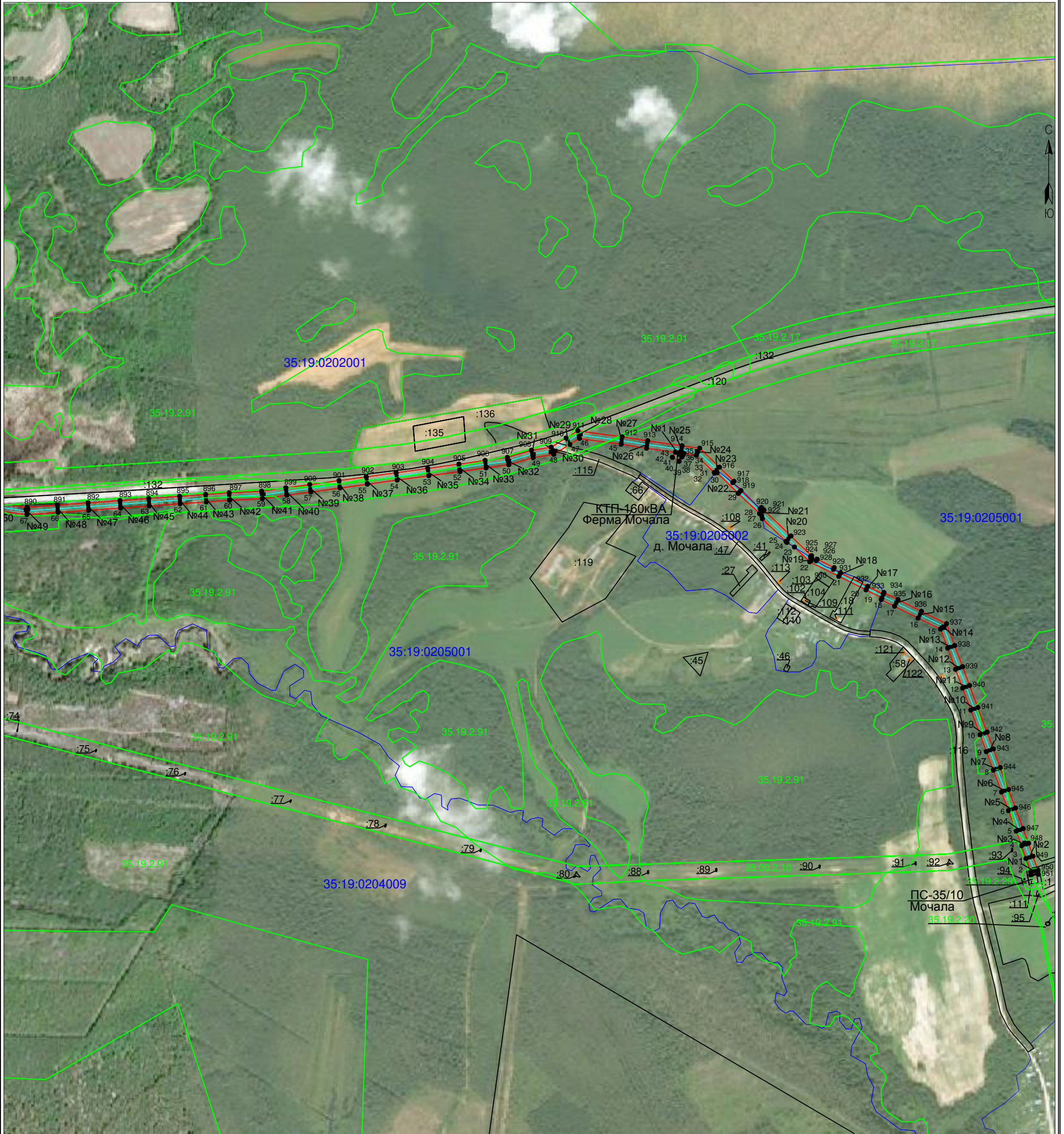
- Условные обозначения:
- - линия электропередач ВЛ-10 кВ Мезга (инвентарные номера: 12.2.5.00060022, 12.2.5.00059671, 12.2.5.00059469, 12.2.5.00059674, 12.2.5.00059673, 12.2.5.00059672, 12.2.5.00059669, 12.2.5.00059670);
 - - проектные границы публичного сервитута;
 - - существующая часть границы, имеющиеся сведения в ЕГРН сведения о которой достаточны для определения её местоположения;
 - - границы населенных пунктов, муниципальных образований;
 - 35:19:0303001 - номер и граница кадастрового квартала;
 - :128 - кадастровый номер земельного участка сведения о котором содержатся в ЕГРН;
 - :1003 - обозначение и границы объектов капитального строительства, сведения о котором содержатся в ЕГРН;
 - 1 - обозначение и номера характерной точки проектных границ публичного сервитута;
 - 35:19:2.21 - обозначение и номера территориальных зон, зон с особыми условиями использования территории;
 - №1 ■ - внемасштабное обозначение и номер опоры.

Кадастровый инженер **Лысенко Евгений Владимирович**, Э. Лысенко
 12 мая 2020г.
 (Professional seal of the cadastral engineer)

Схема расположения границ публичного сервитута
объекта электросетевого хозяйства "ВЛ-10 кВ Мезга"

Местоположение: Вологодская область, Устюженский район

Лист 5



Условные обозначения:

- - линия электропередач ВЛ-10 кВ Мезга (инвентарные номера: 12.2.5.00060022, 12.2.5.00059671, 12.2.5.00059469, 12.2.5.00059674, 12.2.5.00059673, 12.2.5.00059672, 12.2.5.00059672, 12.2.5.00059669, 12.2.5.00059670);
- - проектные границы публичного сервитута;
- - существующая часть границы, имеющиеся сведения в ЕГРН сведения о которой достаточны для определения её местоположения;
- - границы населенных пунктов, муниципальных образований;
- 35:19:0303001 - номер и граница кадастрового квартала;
- :128 - кадастровый номер земельного участка сведения о котором содержатся в ЕГРН;
- :1003 - обозначение и границы объектов капитального строительства, сведения о котором содержатся в ЕГРН;
- 1 • - обозначение и номер характерной точки проектных границ публичного сервитута;
- 35.19.2.21 - обозначение и номера территориальных зон, зон с особыми условиями использования территории;
- №1 ■ - внемасштабное обозначение и номер опоры.

Масштаб 1:10000

Кадастровый инженер **ЛЫСЕНКО Евгений Владимирович**
 12 мая 2020г.
 Российская Федерация

Каталог координат границы публичного сервитута

Обозначение характерных точек границ	X, м	Y, м
Система координат МСК-35, зона 1		
1	319 832,48	1 290 809,30
2	319 840,90	1 290 808,61
3	319 878,21	1 290 795,51
4	319 914,15	1 290 783,26
5	319 954,75	1 290 768,07
6	320 012,44	1 290 746,48
7	320 064,22	1 290 727,10
8	320 125,48	1 290 704,18
9	320 177,48	1 290 684,72
10	320 224,53	1 290 667,11
11	320 293,47	1 290 641,31
12	320 355,00	1 290 618,28
13	320 407,64	1 290 598,58
14	320 466,70	1 290 576,48
15	320 519,99	1 290 556,54
16	320 551,25	1 290 493,98
17	320 584,23	1 290 427,98
18	320 602,76	1 290 390,88
19	320 607,49	1 290 392,60
20	320 629,78	1 290 347,99
21	320 667,75	1 290 272,00
22	320 708,52	1 290 190,39
23	320 749,60	1 290 147,69
24	320 762,45	1 290 127,11
25	320 765,49	1 290 123,95
26	320 828,87	1 290 058,05
27	320 837,63	1 290 056,15
28	320 843,18	1 290 050,37
29	320 899,63	1 289 990,59
30	320 957,56	1 289 931,40
31	320 956,49	1 289 925,52
32	320 956,39	1 289 925,45
33	320 958,09	1 289 923,71
34	321 006,44	1 289 873,44
35	321 011,50	1 289 837,82
36	321 008,06	1 289 836,02
37	321 007,98	1 289 836,16
38	321 005,50	1 289 834,69
39	321 002,73	1 289 833,24
40	321 001,62	1 289 832,38
41	320 989,38	1 289 825,11
42	321 000,41	1 289 806,55
43	321 014,76	1 289 815,08
44	321 026,42	1 289 734,28
45	321 037,34	1 289 663,17
46	321 053,53	1 289 546,51
47	321 036,86	1 289 519,77
48	321 008,91	1 289 474,71
49	320 999,92	1 289 416,77
50	320 979,86	1 289 348,87
51	320 971,14	1 289 285,45
52	320 960,89	1 289 212,14
53	320 949,09	1 289 125,04
54	320 936,92	1 289 036,48
55	320 925,44	1 288 952,99
56	320 914,95	1 288 876,71
57	320 903,70	1 288 794,83
58	320 894,61	1 288 727,96

Обозначение характерных точек границ	X, м	Y, м
59	320 885,06	1 288 659,25
60	320 880,62	1 288 567,92
61	320 875,95	1 288 502,24
62	320 870,79	1 288 429,51
63	320 864,82	1 288 343,18
64	320 858,94	1 288 262,77
65	320 852,59	1 288 173,47
66	320 846,67	1 288 087,84
67	320 840,33	1 288 000,87
68	320 855,28	1 287 891,28
69	320 851,10	1 287 810,79
70	320 847,13	1 287 732,18
71	320 843,05	1 287 647,68
72	320 838,30	1 287 559,89
73	320 842,21	1 287 480,73
74	320 846,47	1 287 394,58
75	320 850,87	1 287 305,55
76	320 852,32	1 287 276,25
77	320 858,31	1 287 230,48
78	320 873,76	1 287 165,11
79	320 891,76	1 287 088,99
80	320 915,55	1 286 988,35
81	320 933,67	1 286 911,71
82	320 953,01	1 286 829,92
83	320 971,23	1 286 752,84
84	320 990,91	1 286 668,98
85	321 013,63	1 286 573,54
86	321 036,24	1 286 477,89
87	321 055,37	1 286 396,97
88	321 075,89	1 286 319,11
89	321 096,24	1 286 241,87
90	321 118,51	1 286 157,35
91	321 140,52	1 286 073,83
92	321 162,10	1 285 991,96
93	321 185,66	1 285 902,54
94	321 208,70	1 285 815,95
95	321 230,46	1 285 732,51
96	321 253,68	1 285 644,42
97	321 273,10	1 285 570,59
98	321 293,36	1 285 490,58
99	321 315,77	1 285 403,72
100	321 337,73	1 285 318,58
101	321 357,64	1 285 241,39
102	321 380,10	1 285 154,32
103	321 398,07	1 285 083,34
104	321 420,36	1 284 998,25
105	321 439,03	1 284 925,90
106	321 466,08	1 284 821,01
107	321 486,02	1 284 743,72
108	321 507,92	1 284 658,82
109	321 527,15	1 284 584,27
110	321 549,62	1 284 497,17
111	321 566,53	1 284 431,64
112	321 599,23	1 284 356,60
113	321 635,75	1 284 272,80
114	321 675,18	1 284 182,32
115	321 715,93	1 284 088,82
116	321 762,87	1 284 001,41
117	321 798,56	1 283 934,95
118	321 843,20	1 283 851,83
119	321 869,86	1 283 786,29
120	321 896,96	1 283 747,67
121	321 933,57	1 283 694,55

Обозначение характерных точек границ	X, м	Y, м
122	321 980,20	1 283 621,71
123	322 028,16	1 283 546,73
124	322 085,21	1 283 457,60
125	322 124,36	1 283 396,45
126	322 171,11	1 283 323,41
127	322 224,18	1 283 240,49
128	322 264,33	1 283 153,44
129	322 301,59	1 283 072,36
130	322 337,05	1 282 995,34
131	322 370,42	1 282 912,35
132	322 400,46	1 282 837,18
133	322 443,39	1 282 730,10
134	322 472,12	1 282 658,43
135	322 502,43	1 282 582,82
136	322 531,72	1 282 509,77
137	322 564,87	1 282 427,08
138	322 586,10	1 282 353,92
139	322 611,89	1 282 265,03
140	322 637,74	1 282 175,94
141	322 652,05	1 282 126,60
142	322 669,86	1 282 065,23
143	322 679,96	1 281 998,62
144	322 691,82	1 281 920,43
145	322 704,31	1 281 838,07
146	322 719,55	1 281 737,56
147	322 732,37	1 281 653,00
148	322 744,35	1 281 574,00
149	322 744,51	1 281 482,63
150	322 744,65	1 281 401,51
151	322 744,80	1 281 316,57
152	322 744,97	1 281 215,75
153	322 745,10	1 281 144,80
154	322 745,25	1 281 057,17
155	322 745,41	1 280 965,96
156	322 745,57	1 280 872,05
157	322 745,77	1 280 761,64
158	322 745,95	1 280 657,26
159	322 746,05	1 280 600,91
160	322 746,22	1 280 501,22
161	322 746,39	1 280 403,44
162	322 746,54	1 280 318,42
163	322 746,71	1 280 219,06
164	322 746,87	1 280 129,74
165	322 747,03	1 280 036,61
166	322 747,18	1 279 952,91
167	322 747,35	1 279 853,05
168	322 747,46	1 279 784,22
169	322 747,60	1 279 695,94
170	322 747,72	1 279 624,35
171	322 747,84	1 279 549,75
172	322 747,97	1 279 468,95
173	322 748,09	1 279 393,07
174	322 748,24	1 279 303,87
175	322 748,35	1 279 230,62
176	322 748,48	1 279 150,81
177	322 748,63	1 279 056,69
178	322 759,11	1 278 962,14
179	322 769,50	1 278 868,35
180	322 778,81	1 278 784,32
181	322 787,35	1 278 707,17
182	322 797,18	1 278 618,43
183	322 807,34	1 278 526,75
184	322 818,19	1 278 428,75

Обозначение характерных точек границ	X, м	Y, м
185	322 827,97	1 278 340,56
186	322 837,39	1 278 255,49
187	322 845,63	1 278 181,05
188	322 853,00	1 278 114,58
189	322 862,83	1 278 025,81
190	322 870,97	1 277 952,38
191	322 876,57	1 277 899,17
192	322 883,61	1 277 838,23
193	322 893,32	1 277 751,45
194	322 901,91	1 277 673,02
195	322 901,45	1 277 609,78
196	322 908,16	1 277 546,33
197	322 917,47	1 277 458,34
198	322 924,74	1 277 389,71
199	322 932,55	1 277 315,91
200	322 940,48	1 277 240,99
201	322 949,28	1 277 157,83
202	322 959,45	1 277 061,73
203	322 966,45	1 276 995,52
204	322 975,86	1 276 906,60
205	322 978,08	1 276 814,44
206	322 979,84	1 276 739,36
207	322 981,88	1 276 652,52
208	322 983,94	1 276 564,87
209	322 985,87	1 276 482,61
210	322 987,75	1 276 402,83
211	322 989,63	1 276 322,78
212	322 991,59	1 276 239,49
213	322 993,47	1 276 159,24
214	322 994,97	1 276 095,61
215	322 997,17	1 276 001,79
216	322 999,14	1 275 917,76
217	323 000,88	1 275 843,92
218	323 003,23	1 275 743,71
219	323 043,75	1 275 735,90
220	323 085,94	1 275 727,46
221	323 169,88	1 275 710,04
222	323 240,38	1 275 695,42
223	323 319,73	1 275 678,96
224	323 397,64	1 275 662,79
225	323 475,21	1 275 646,70
226	323 543,50	1 275 632,53
227	323 629,57	1 275 614,68
228	323 714,09	1 275 597,14
229	323 800,29	1 275 579,26
230	323 875,18	1 275 563,72
231	323 981,44	1 275 539,70
232	324 054,97	1 275 523,05
233	324 147,14	1 275 530,65
234	324 222,58	1 275 536,85
235	324 300,07	1 275 543,22
236	324 370,21	1 275 575,21
237	324 452,56	1 275 612,72
238	324 489,92	1 275 630,24
239	324 538,12	1 275 571,98
240	324 601,08	1 275 495,87
241	324 652,70	1 275 433,46
242	324 652,48	1 275 331,47
243	324 652,18	1 275 259,97
244	324 630,47	1 275 233,02
245	324 610,58	1 275 208,63
246	324 620,42	1 275 161,31
247	324 653,94	1 275 104,09

Обозначение характерных точек границ	X, м	Y, м
248	324 651,75	1 275 016,25
249	324 650,79	1 274 960,39
250	324 632,96	1 274 975,83
251	324 574,98	1 274 993,67
252	324 519,47	1 275 010,27
253	324 461,19	1 275 027,51
254	324 431,20	1 275 036,64
255	324 431,76	1 275 038,26
256	324 410,64	1 275 045,55
257	324 403,13	1 275 023,81
258	324 424,26	1 275 016,52
259	324 424,41	1 275 016,96
260	324 455,21	1 275 007,59
261	324 513,54	1 274 990,33
262	324 568,94	1 274 973,76
263	324 622,66	1 274 957,24
264	324 650,27	1 274 933,33
265	324 647,90	1 274 851,97
266	324 646,12	1 274 775,93
267	324 625,38	1 274 688,70
268	324 606,87	1 274 610,83
269	324 599,25	1 274 610,32
270	324 496,84	1 274 601,87
271	324 391,66	1 274 592,76
272	324 300,58	1 274 584,71
273	324 233,06	1 274 578,85
274	324 165,39	1 274 573,64
275	324 165,28	1 274 573,62
276	324 145,64	1 274 573,61
277	324 145,65	1 274 550,15
278	324 168,65	1 274 550,16
279	324 168,65	1 274 553,03
280	324 234,76	1 274 558,12
281	324 302,39	1 274 563,99
282	324 393,48	1 274 572,03
283	324 498,60	1 274 581,15
284	324 600,81	1 274 589,58
285	324 601,82	1 274 589,65
286	324 581,61	1 274 504,93
287	324 557,03	1 274 401,94
288	324 499,76	1 274 334,95
289	324 481,33	1 274 335,91
290	324 480,91	1 274 327,76
291	324 433,38	1 274 322,10
292	324 374,73	1 274 313,03
293	324 319,33	1 274 305,12
294	324 310,24	1 274 304,71
295	324 297,11	1 274 308,04
296	324 291,58	1 274 286,23
297	324 313,15	1 274 280,76
298	324 313,99	1 274 284,06
299	324 321,26	1 274 284,38
300	324 377,79	1 274 292,45
301	324 436,20	1 274 301,49
302	324 483,15	1 274 307,08
303	324 477,26	1 274 294,21
304	324 448,20	1 274 230,74
305	324 414,82	1 274 157,83
306	324 401,30	1 274 128,31
307	324 387,63	1 274 135,17
308	324 376,64	1 274 113,23
309	324 391,06	1 274 106,01
310	324 381,49	1 274 085,25

Обозначение характерных точек границ	X, м	Y, м
311	324 336,65	1 273 987,98
312	324 303,51	1 273 916,08
313	324 270,67	1 273 844,84
314	324 233,49	1 273 764,17
315	324 194,17	1 273 678,88
316	324 146,60	1 273 575,69
317	324 107,15	1 273 490,09
318	324 072,57	1 273 415,08
319	324 029,15	1 273 320,88
320	323 985,30	1 273 225,75
321	323 944,04	1 273 136,24
322	323 883,01	1 273 092,72
323	323 845,93	1 273 066,34
324	323 838,65	1 273 069,43
325	323 838,80	1 273 070,22
326	323 817,64	1 273 074,26
327	323 813,61	1 273 053,14
328	323 824,74	1 273 051,02
329	323 777,94	1 273 016,98
330	323 723,58	1 272 978,09
331	323 690,73	1 273 031,60
332	323 652,14	1 273 094,48
333	323 608,22	1 273 166,03
334	323 553,08	1 273 255,86
335	323 552,03	1 273 257,77
336	323 553,79	1 273 259,25
337	323 539,94	1 273 275,69
338	323 523,27	1 273 261,65
339	323 531,62	1 273 251,73
340	323 535,09	1 273 245,41
341	323 590,49	1 273 155,15
342	323 634,41	1 273 083,60
343	323 673,01	1 273 020,72
344	323 706,64	1 272 965,92
345	323 643,41	1 272 920,17
346	323 587,22	1 272 878,77
347	323 585,41	1 272 852,56
348	323 581,21	1 272 794,12
349	323 575,79	1 272 718,71
350	323 569,78	1 272 635,17
351	323 563,80	1 272 552,02
352	323 557,93	1 272 470,33
353	323 566,77	1 272 384,80
354	323 574,28	1 272 296,38
355	323 583,40	1 272 215,94
356	323 590,72	1 272 141,70
357	323 597,30	1 272 055,26
358	323 603,18	1 272 002,99
359	323 608,80	1 271 940,47
360	323 615,96	1 271 884,78
361	323 596,13	1 271 812,74
362	323 566,91	1 271 705,00
363	323 540,57	1 271 609,41
364	323 515,44	1 271 516,48
365	323 487,67	1 271 417,28
366	323 463,03	1 271 327,87
367	323 432,07	1 271 215,37
368	323 405,50	1 271 118,88
369	323 377,44	1 271 016,93
370	323 350,82	1 270 920,28
371	323 324,14	1 270 823,36
372	323 299,55	1 270 734,07
373	323 273,31	1 270 638,76

Обозначение характерных точек границ	X, м	Y, м
374	323 242,77	1 270 527,84
375	323 216,78	1 270 433,47
376	323 192,27	1 270 343,92
377	323 166,24	1 270 251,28
378	323 095,62	1 270 268,16
379	323 050,45	1 270 278,82
380	323 015,26	1 270 287,72
381	323 011,13	1 270 288,87
382	323 001,26	1 270 293,21
383	322 992,69	1 270 273,71
384	323 011,93	1 270 265,25
385	323 012,66	1 270 266,92
386	323 036,87	1 270 260,80
387	323 030,04	1 270 180,11
388	323 022,21	1 270 087,65
389	323 010,74	1 269 952,23
390	323 003,95	1 269 872,12
391	322 997,43	1 269 795,14
392	322 990,44	1 269 712,57
393	322 984,53	1 269 642,76
394	322 977,00	1 269 553,91
395	322 970,43	1 269 476,27
396	322 962,67	1 269 384,64
397	322 958,66	1 269 313,04
398	322 953,65	1 269 223,51
399	322 948,90	1 269 138,70
400	322 944,01	1 269 051,19
401	322 938,94	1 268 960,67
402	322 933,77	1 268 868,36
403	322 928,70	1 268 777,73
404	322 942,13	1 268 641,07
405	322 953,92	1 268 521,12
406	322 961,35	1 268 445,53
407	322 968,80	1 268 369,65
408	322 955,13	1 268 318,24
409	322 945,68	1 268 282,13
410	322 838,67	1 268 295,87
411	322 718,91	1 268 311,17
412	322 624,47	1 268 323,24
413	322 620,90	1 268 324,55
414	322 615,71	1 268 330,98
415	322 599,09	1 268 317,56
416	322 612,60	1 268 300,83
417	322 616,52	1 268 304,00
418	322 619,50	1 268 302,91
419	322 716,28	1 268 290,54
420	322 836,03	1 268 275,24
421	322 940,53	1 268 261,82
422	322 936,85	1 268 246,96
423	322 951,97	1 268 179,77
424	322 969,43	1 268 102,15
425	322 988,80	1 268 016,08
426	323 008,03	1 267 930,60
427	323 026,34	1 267 849,23
428	323 044,81	1 267 767,12
429	323 062,69	1 267 687,67
430	323 079,57	1 267 612,67
431	323 098,62	1 267 527,98
432	323 116,83	1 267 447,07
433	323 137,37	1 267 355,76
434	323 150,39	1 267 305,74
435	323 170,21	1 267 229,61
436	323 191,68	1 267 147,12

Обозначение характерных точек границ	X, м	Y, м
437	323 213,47	1 267 063,40
438	323 231,75	1 266 993,14
439	323 236,24	1 266 926,73
440	323 242,12	1 266 839,68
441	323 247,93	1 266 753,81
442	323 253,60	1 266 669,83
443	323 214,64	1 266 561,11
444	323 179,23	1 266 461,85
445	323 141,11	1 266 355,90
446	323 119,78	1 266 296,38
447	323 089,92	1 266 213,04
448	323 055,31	1 266 116,46
449	323 030,99	1 266 048,60
450	323 008,00	1 265 984,43
451	322 977,58	1 265 899,53
452	322 950,64	1 265 824,36
453	322 923,30	1 265 748,05
454	322 900,78	1 265 685,21
455	322 871,28	1 265 602,90
456	322 841,35	1 265 519,36
457	322 816,09	1 265 448,88
458	322 790,52	1 265 377,50
459	322 760,06	1 265 292,51
460	322 736,63	1 265 227,14
461	322 706,76	1 265 143,77
462	322 679,71	1 265 068,29
463	322 661,47	1 265 017,37
464	322 663,70	1 265 013,56
465	322 664,87	1 265 012,05
466	322 658,55	1 264 994,41
467	322 652,67	1 264 994,87
468	322 651,00	1 264 973,44
469	322 672,49	1 264 971,77
470	322 674,16	1 264 993,20
471	322 669,71	1 264 993,55
472	322 672,72	1 265 001,93
473	322 676,35	1 264 997,25
474	322 699,29	1 265 061,27
475	322 726,34	1 265 136,75
476	322 756,21	1 265 220,12
477	322 779,64	1 265 285,49
478	322 810,10	1 265 370,49
479	322 835,67	1 265 441,87
480	322 860,93	1 265 512,35
481	322 890,86	1 265 595,88
482	322 920,36	1 265 678,20
483	322 942,88	1 265 741,04
484	322 970,22	1 265 817,35
485	322 997,16	1 265 892,52
486	323 027,58	1 265 977,42
487	323 050,57	1 266 041,58
488	323 074,89	1 266 109,45
489	323 109,50	1 266 206,02
490	323 139,36	1 266 289,36
491	323 160,68	1 266 348,87
492	323 198,82	1 266 454,83
493	323 234,23	1 266 554,11
494	323 274,65	1 266 666,90
495	323 268,68	1 266 755,22
496	323 262,88	1 266 841,08
497	323 256,99	1 266 928,14
498	323 252,37	1 266 996,50
499	323 233,60	1 267 068,64

Обозначение характерных точек границ	X, м	Y, м
500	323 211,81	1 267 152,36
501	323 190,34	1 267 234,85
502	323 170,52	1 267 310,98
503	323 157,59	1 267 360,67
504	323 137,12	1 267 451,64
505	323 118,91	1 267 532,55
506	323 099,86	1 267 617,24
507	323 082,98	1 267 692,23
508	323 065,11	1 267 771,69
509	323 046,63	1 267 853,80
510	323 028,32	1 267 935,17
511	323 009,09	1 268 020,64
512	322 989,72	1 268 106,72
513	322 972,26	1 268 184,33
514	322 958,22	1 268 246,73
515	322 963,52	1 268 268,16
516	322 975,24	1 268 312,94
517	322 989,87	1 268 367,94
518	322 982,05	1 268 447,57
519	322 974,62	1 268 523,15
520	322 962,83	1 268 643,10
521	322 949,56	1 268 778,17
522	322 954,54	1 268 867,20
523	322 959,71	1 268 959,50
524	322 964,77	1 269 050,03
525	322 969,67	1 269 137,53
526	322 974,42	1 269 222,35
527	322 979,43	1 269 311,88
528	322 983,42	1 269 383,18
529	322 991,15	1 269 474,51
530	322 997,73	1 269 552,15
531	323 005,25	1 269 641,00
532	323 011,17	1 269 710,82
533	323 018,16	1 269 793,38
534	323 024,68	1 269 870,36
535	323 031,46	1 269 950,48
536	323 042,93	1 270 085,89
537	323 050,76	1 270 178,36
538	323 057,33	1 270 255,83
539	323 090,81	1 270 247,92
540	323 180,86	1 270 226,40
541	323 212,31	1 270 338,36
542	323 236,84	1 270 427,96
543	323 262,82	1 270 522,32
544	323 293,36	1 270 633,24
545	323 319,60	1 270 728,55
546	323 344,19	1 270 817,84
547	323 370,88	1 270 914,76
548	323 397,49	1 271 011,41
549	323 425,56	1 271 113,36
550	323 452,13	1 271 209,85
551	323 483,08	1 271 322,35
552	323 507,71	1 271 411,71
553	323 535,50	1 271 510,96
554	323 560,64	1 271 603,93
555	323 586,97	1 271 699,51
556	323 616,19	1 271 807,26
557	323 637,13	1 271 883,29
558	323 629,48	1 271 942,73
559	323 623,87	1 272 005,09
560	323 618,01	1 272 057,21
561	323 611,44	1 272 143,51
562	323 604,09	1 272 218,13

Обозначение характерных точек границ	X, м	Y, м
563	323 594,98	1 272 298,44
564	323 587,48	1 272 386,75
565	323 578,80	1 272 470,66
566	323 584,55	1 272 550,53
567	323 590,53	1 272 633,68
568	323 596,53	1 272 717,22
569	323 601,96	1 272 792,63
570	323 606,16	1 272 851,10
571	323 607,31	1 272 867,74
572	323 655,68	1 272 903,37
573	323 726,65	1 272 954,72
574	323 790,11	1 273 000,11
575	323 853,33	1 273 046,09
576	323 895,07	1 273 075,78
577	323 960,61	1 273 122,51
578	324 004,19	1 273 217,04
579	324 048,04	1 273 312,17
580	324 091,46	1 273 406,38
581	324 126,04	1 273 481,38
582	324 165,49	1 273 566,98
583	324 213,06	1 273 670,17
584	324 252,37	1 273 755,46
585	324 289,56	1 273 836,13
586	324 322,40	1 273 907,37
587	324 355,54	1 273 979,28
588	324 400,38	1 274 076,54
589	324 415,10	1 274 108,49
590	324 433,73	1 274 149,17
591	324 467,11	1 274 222,08
592	324 496,17	1 274 285,55
593	324 509,17	1 274 313,95
594	324 576,10	1 274 392,24
595	324 601,84	1 274 500,11
596	324 625,33	1 274 598,56
597	324 645,62	1 274 683,89
598	324 666,87	1 274 773,26
599	324 668,70	1 274 851,43
600	324 671,21	1 274 937,73
601	324 672,54	1 275 015,82
602	324 674,78	1 275 105,47
603	324 686,98	1 275 157,60
604	324 675,05	1 275 157,35
605	324 655,74	1 275 160,03
606	324 653,63	1 275 145,77
607	324 640,09	1 275 168,89
608	324 632,96	1 275 203,17
609	324 646,63	1 275 219,92
610	324 667,83	1 275 246,25
611	324 745,75	1 275 251,97
612	324 816,12	1 275 257,41
613	324 904,32	1 275 263,28
614	324 910,70	1 275 263,93
615	324 923,65	1 275 262,13
616	324 926,74	1 275 284,42
617	324 904,81	1 275 287,46
618	324 904,35	1 275 284,19
619	324 902,58	1 275 284,01
620	324 814,63	1 275 278,16
621	324 744,19	1 275 272,71
622	324 673,02	1 275 267,48
623	324 673,28	1 275 331,40
624	324 673,52	1 275 440,93
625	324 617,10	1 275 509,13

Обозначение характерных точек границ	X, м	Y, м
626	324 554,15	1 275 585,23
627	324 502,42	1 275 647,77
628	324 486,55	1 275 720,02
629	324 469,35	1 275 798,27
630	324 452,08	1 275 876,89
631	324 433,21	1 275 962,78
632	324 416,57	1 276 038,49
633	324 398,48	1 276 120,85
634	324 396,86	1 276 127,10
635	324 398,62	1 276 127,87
636	324 389,95	1 276 147,58
637	324 370,27	1 276 138,92
638	324 375,22	1 276 127,66
639	324 378,24	1 276 116,01
640	324 396,26	1 276 034,03
641	324 412,89	1 275 958,32
642	324 431,76	1 275 872,43
643	324 449,04	1 275 793,81
644	324 466,23	1 275 715,56
645	324 480,86	1 275 648,97
646	324 443,83	1 275 631,60
647	324 361,58	1 275 594,13
648	324 294,75	1 275 563,65
649	324 220,87	1 275 557,58
650	324 145,43	1 275 551,38
651	324 056,44	1 275 544,05
652	323 986,03	1 275 559,99
653	323 879,59	1 275 584,05
654	323 804,51	1 275 599,63
655	323 718,31	1 275 617,51
656	323 633,80	1 275 635,04
657	323 547,73	1 275 652,90
658	323 479,43	1 275 667,07
659	323 401,86	1 275 683,16
660	323 323,96	1 275 699,32
661	323 244,60	1 275 715,79
662	323 174,10	1 275 730,41
663	323 090,09	1 275 747,84
664	323 047,76	1 275 756,31
665	323 023,63	1 275 760,96
666	323 021,67	1 275 844,41
667	323 019,94	1 275 918,25
668	323 017,96	1 276 002,28
669	323 015,76	1 276 096,10
670	323 014,26	1 276 159,73
671	323 012,38	1 276 239,97
672	323 010,42	1 276 323,27
673	323 008,54	1 276 403,31
674	323 006,67	1 276 483,09
675	323 004,74	1 276 565,36
676	323 002,68	1 276 653,01
677	323 000,64	1 276 739,85
678	322 998,87	1 276 814,93
679	322 996,64	1 276 907,95
680	322 987,14	1 276 997,71
681	322 980,13	1 277 063,92
682	322 969,96	1 277 160,02
683	322 961,16	1 277 243,18
684	322 953,23	1 277 318,10
685	322 945,42	1 277 391,90
686	322 938,16	1 277 460,53
687	322 928,85	1 277 548,52
688	322 922,26	1 277 610,80

Обозначение характерных точек границ	X, м	Y, м
689	322 922,72	1 277 674,08
690	322 913,99	1 277 753,74
691	322 904,28	1 277 840,58
692	322 897,25	1 277 901,45
693	322 891,65	1 277 954,62
694	322 883,50	1 278 028,10
695	322 873,67	1 278 116,87
696	322 866,31	1 278 183,34
697	322 858,06	1 278 257,78
698	322 848,64	1 278 342,85
699	322 838,87	1 278 431,04
700	322 828,01	1 278 529,04
701	322 817,86	1 278 620,72
702	322 808,03	1 278 709,46
703	322 799,48	1 278 786,61
704	322 790,17	1 278 870,64
705	322 779,78	1 278 964,43
706	322 769,43	1 279 057,86
707	322 769,28	1 279 150,84
708	322 769,15	1 279 230,65
709	322 769,04	1 279 303,90
710	322 768,89	1 279 393,10
711	322 768,77	1 279 468,99
712	322 768,64	1 279 549,78
713	322 768,52	1 279 624,39
714	322 768,40	1 279 695,97
715	322 768,26	1 279 784,25
716	322 768,15	1 279 853,09
717	322 767,98	1 279 952,94
718	322 767,83	1 280 036,65
719	322 767,67	1 280 129,77
720	322 767,51	1 280 219,09
721	322 767,34	1 280 318,46
722	322 767,19	1 280 403,48
723	322 767,02	1 280 501,26
724	322 766,85	1 280 600,95
725	322 766,75	1 280 657,30
726	322 766,57	1 280 761,68
727	322 766,37	1 280 872,08
728	322 766,21	1 280 966,00
729	322 766,05	1 281 057,21
730	322 765,90	1 281 144,84
731	322 765,77	1 281 215,79
732	322 765,60	1 281 316,60
733	322 765,45	1 281 401,55
734	322 765,31	1 281 482,67
735	322 765,15	1 281 575,59
736	322 752,94	1 281 656,12
737	322 740,11	1 281 740,68
738	322 724,87	1 281 841,19
739	322 712,38	1 281 923,55
740	322 700,53	1 282 001,74
741	322 690,22	1 282 069,71
742	322 672,03	1 282 132,39
743	322 657,71	1 282 181,74
744	322 631,86	1 282 270,82
745	322 606,07	1 282 359,72
746	322 584,56	1 282 433,87
747	322 551,02	1 282 517,51
748	322 521,74	1 282 590,56
749	322 491,42	1 282 666,17
750	322 462,69	1 282 737,84
751	322 419,77	1 282 844,91

Обозначение характерных точек границ	X, м	Y, м
752	322 389,72	1 282 920,09
753	322 356,16	1 283 003,58
754	322 320,49	1 283 081,05
755	322 283,22	1 283 162,13
756	322 242,47	1 283 250,50
757	322 188,63	1 283 334,63
758	322 141,88	1 283 407,66
759	322 102,73	1 283 468,81
760	322 045,68	1 283 557,95
761	321 997,72	1 283 632,92
762	321 956,56	1 283 697,23
763	321 991,10	1 283 720,62
764	322 025,05	1 283 743,55
765	322 077,57	1 283 823,68
766	322 132,36	1 283 911,82
767	322 164,63	1 284 005,94
768	322 188,22	1 284 074,74
769	322 201,06	1 284 111,35
770	322 222,85	1 284 175,63
771	322 272,04	1 284 157,78
772	322 340,45	1 284 132,95
773	322 397,23	1 284 112,35
774	322 459,98	1 284 089,58
775	322 554,13	1 284 055,41
776	322 628,01	1 284 028,59
777	322 688,35	1 284 006,70
778	322 746,06	1 284 022,88
779	322 740,92	1 284 016,75
780	322 757,39	1 284 002,93
781	322 766,69	1 284 014,03
782	322 772,18	1 284 019,15
783	322 801,02	1 283 967,66
784	322 842,25	1 283 894,04
785	322 882,63	1 283 821,94
786	322 925,93	1 283 744,62
787	322 971,59	1 283 663,09
788	323 007,70	1 283 598,62
789	322 994,54	1 283 579,89
790	322 979,24	1 283 557,91
791	322 978,50	1 283 558,43
792	322 966,82	1 283 540,81
793	322 984,50	1 283 528,50
794	322 994,05	1 283 542,92
795	322 995,45	1 283 544,79
796	323 011,58	1 283 567,97
797	323 032,24	1 283 597,37
798	322 989,74	1 283 673,26
799	322 944,08	1 283 754,78
800	322 900,77	1 283 832,11
801	322 860,40	1 283 904,20
802	322 819,17	1 283 977,82
803	322 776,97	1 284 053,16
804	322 689,16	1 284 028,53
805	322 635,11	1 284 048,14
806	322 561,22	1 284 074,96
807	322 467,07	1 284 109,13
808	322 404,32	1 284 131,90
809	322 347,54	1 284 152,51
810	322 279,14	1 284 177,33
811	322 209,98	1 284 202,43
812	322 181,39	1 284 118,13
813	322 168,57	1 284 081,56
814	322 144,95	1 284 012,68

Обозначение характерных точек границ	X, м	Y, м
815	322 113,44	1 283 920,80
816	322 060,04	1 283 834,87
817	322 009,94	1 283 758,45
818	321 979,44	1 283 737,85
819	321 945,04	1 283 714,55
820	321 914,04	1 283 759,55
821	321 888,24	1 283 796,31
822	321 862,05	1 283 860,69
823	321 816,89	1 283 944,79
824	321 781,19	1 284 011,26
825	321 734,66	1 284 097,91
826	321 694,25	1 284 190,63
827	321 654,82	1 284 281,11
828	321 618,30	1 284 364,91
829	321 586,26	1 284 438,44
830	321 569,77	1 284 502,36
831	321 547,30	1 284 589,47
832	321 528,07	1 284 664,01
833	321 506,17	1 284 748,91
834	321 486,23	1 284 826,21
835	321 459,17	1 284 931,10
836	321 440,49	1 285 003,49
837	321 418,21	1 285 088,52
838	321 400,26	1 285 159,47
839	321 377,78	1 285 246,59
840	321 357,87	1 285 323,77
841	321 335,91	1 285 408,92
842	321 313,51	1 285 495,73
843	321 293,24	1 285 575,79
844	321 273,79	1 285 649,72
845	321 250,58	1 285 737,79
846	321 228,81	1 285 821,25
847	321 205,77	1 285 907,86
848	321 182,21	1 285 997,26
849	321 160,64	1 286 079,13
850	321 138,63	1 286 162,65
851	321 116,35	1 286 247,17
852	321 096,00	1 286 324,41
853	321 078,12	1 286 392,28
854	321 115,03	1 286 402,78
855	321 158,05	1 286 417,31
856	321 190,54	1 286 479,67
857	321 221,94	1 286 539,93
858	321 258,89	1 286 610,86
859	321 346,80	1 286 651,21
860	321 350,01	1 286 652,70
861	321 363,60	1 286 657,53
862	321 356,50	1 286 677,83
863	321 336,25	1 286 670,53
864	321 336,64	1 286 669,43
865	321 243,74	1 286 626,80
866	321 203,49	1 286 549,54
867	321 172,09	1 286 489,28
868	321 143,47	1 286 434,34
869	321 108,85	1 286 422,65
870	321 073,08	1 286 412,47
871	321 056,48	1 286 482,67
872	321 033,86	1 286 578,34
873	321 011,15	1 286 673,77
874	320 991,48	1 286 757,61
875	320 973,25	1 286 834,70
876	320 953,91	1 286 916,50
877	320 935,80	1 286 993,14

Обозначение характерных точек границ	X, м	Y, м
878	320 912,00	1 287 093,78
879	320 894,01	1 287 169,89
880	320 878,79	1 287 234,23
881	320 873,05	1 287 278,12
882	320 871,65	1 287 306,58
883	320 867,25	1 287 395,60
884	320 862,99	1 287 481,76
885	320 859,13	1 287 559,84
886	320 863,82	1 287 646,62
887	320 867,90	1 287 731,16
888	320 871,87	1 287 809,73
889	320 876,15	1 287 892,16
890	320 861,23	1 288 001,52
891	320 867,42	1 288 086,36
892	320 873,34	1 288 172,01
893	320 879,68	1 288 261,27
894	320 885,56	1 288 341,71
895	320 891,53	1 288 428,05
896	320 896,70	1 288 500,77
897	320 901,39	1 288 566,68
898	320 905,79	1 288 657,31
899	320 915,22	1 288 725,13
900	320 924,31	1 288 792,02
901	320 935,56	1 288 873,88
902	320 946,05	1 288 950,16
903	320 957,52	1 289 033,65
904	320 969,70	1 289 122,23
905	320 981,50	1 289 209,31
906	320 991,74	1 289 282,59
907	321 000,25	1 289 344,49
908	321 020,26	1 289 412,21
909	321 028,82	1 289 467,34
910	321 054,53	1 289 508,78
911	321 075,17	1 289 541,90
912	321 057,92	1 289 666,17
913	321 046,99	1 289 737,34
914	321 033,12	1 289 833,50
915	321 026,09	1 289 883,02
916	320 973,02	1 289 938,20
917	320 933,24	1 289 978,84
918	320 929,66	1 289 975,35
919	320 907,38	1 289 998,11
920	320 856,46	1 290 052,04
921	320 860,09	1 290 055,47
922	320 853,55	1 290 062,40
923	320 780,48	1 290 138,37
924	320 725,43	1 290 195,60
925	320 721,83	1 290 192,14
926	320 717,45	1 290 196,69
927	320 711,31	1 290 208,98
928	320 715,69	1 290 211,39
929	320 691,90	1 290 259,01
930	320 687,43	1 290 256,78
931	320 677,41	1 290 276,82
932	320 639,44	1 290 352,82
933	320 617,71	1 290 396,31
934	320 622,44	1 290 398,03
935	320 602,83	1 290 437,27
936	320 569,85	1 290 503,28
937	320 534,94	1 290 573,15
938	320 473,99	1 290 595,96
939	320 414,93	1 290 618,06
940	320 362,29	1 290 637,76

Обозначение характерных точек границ	X, м	Y, м
941	320 300,76	1 290 660,79
942	320 231,82	1 290 686,59
943	320 184,77	1 290 704,20
944	320 132,77	1 290 723,66
945	320 071,51	1 290 746,58
946	320 019,73	1 290 765,96
947	319 962,04	1 290 787,55
948	319 921,15	1 290 802,85
949	319 885,01	1 290 815,16
950	319 845,27	1 290 829,12
951	319 834,18	1 290 830,03
1	319 832,48	1 290 809,30