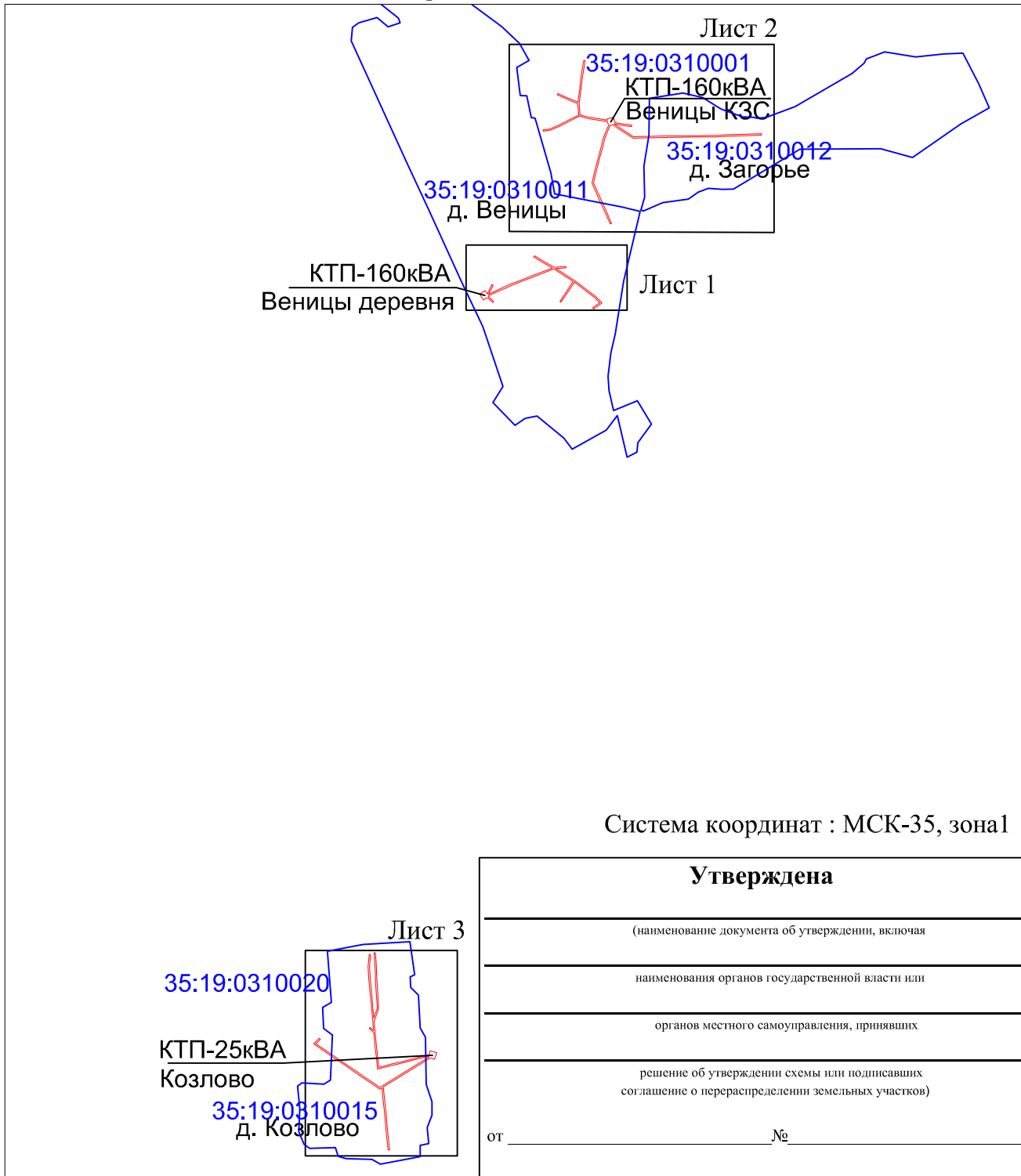


**Схема расположения границ публичного сервитута «ВЛ 0,4 кВ ВЫДВИЖЕНЕЦ»**

Кадастровые номера земельных участков в отношении которых испрашивается публичный сервитут: 35:19:0310011:68, 35:19:0310011:96, 35:19:0310011:111, 35:19:0310011:213, 35:19:0310011:229; земли кадастровых кварталов: 35:19:0310020, 35:19:0310011, 35:19:0310012, 35:19:0310001.

Площадь испрашиваемого публичного сервитута 17 300 кв.м.

**Схема расположения Листов**



Система координат : МСК-35, зона1

**Утверждена**

(наименование документа об утверждении, включая	
наименования органов государственной власти или	
органов местного самоуправления, принявших	
решение об утверждении схемы или подписавших	
соглашение о перераспределении земельных участков)	
от _____	№ _____

**Приложение № 1. Каталог координат- на 6 л.**

Условные обозначения:

— проектные границы публичного сервитута;

35:19:0207001 - номер и граница кадастрового квартала.

Кадастровый инженер **ЛЫСЕНКО** Евгений Эммануилович



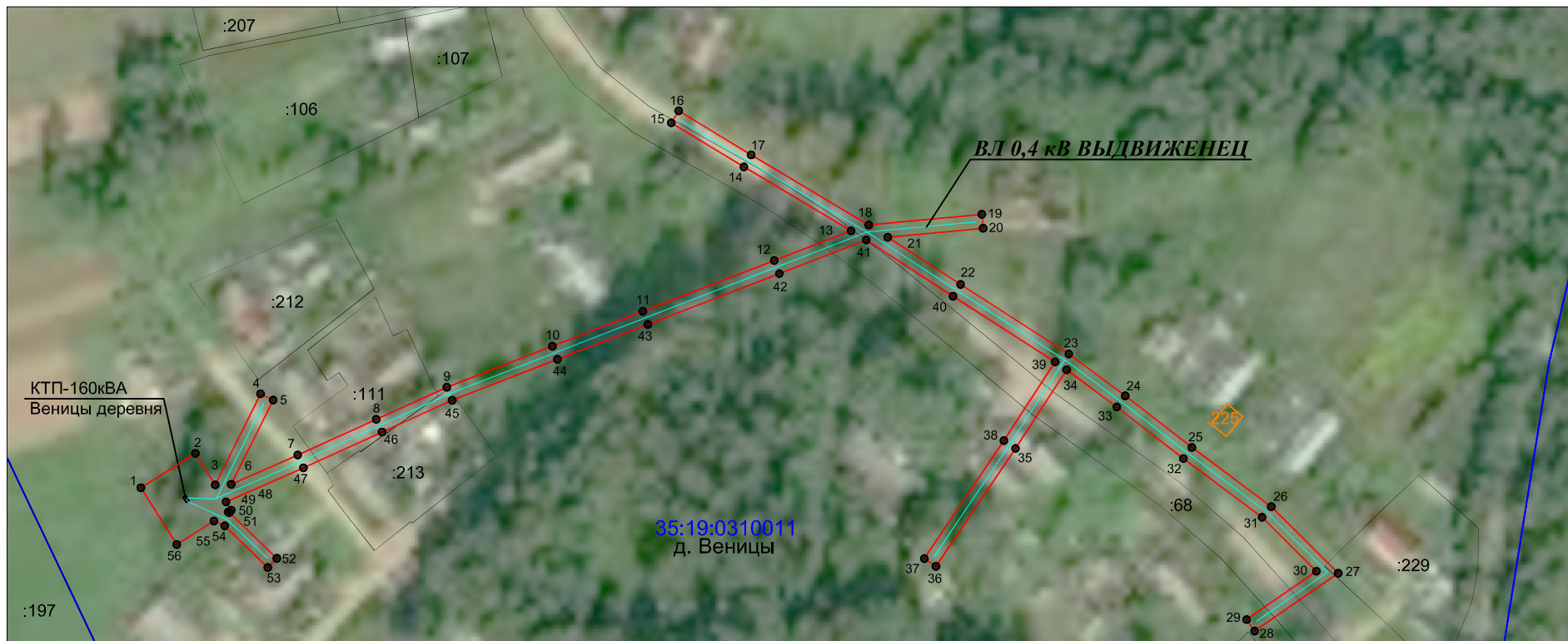
14 октября 2020г.

# Схема расположения границ публичного сервитута «ВЛ 0,4 кВ ВЫДВИЖЕНЕЦ»

Кадастровые номера земельных участков в отношении которых испрашивается публичный сервитут: 35:19:0310011:68, 35:19:0310011:96, 35:19:0310011:111, 35:19:0310011:213, 35:19:0310011:229; земли кадастровых кварталов: 35:19:0310020, 35:19:0310011, 35:19:0310012, 35:19:0310001.









Площадь испрашиваемого публичного сервитута 17 300 кв.м.

Лист 1



Масштаб 1:2000

Условные обозначения:

-  - линия электропередач ВЛ 0,4 кВ ВЫДВИЖЕНЕЦ (инв. номер 12.2.5.00057277);
-  - проектные границы публичного сервитута;
-  - существующая часть границы, имеющиеся сведения в ЕГРН сведения о которой достаточны для определения её местоположения;
-  **35:19:0311018** - номер и граница кадастрового квартала;
-  :84 - кадастровый номер земельного участка сведения о котором содержатся в ЕГРН;
-  :290 - обозначение и границы объектов капитального строительства, сведения о котором содержатся в ЕГРН;
-  1 • - обозначение и номер характерной точки проектных границ публичного сервитута;
-  **35.19.2.91** - обозначение и номера территориальных зон, зон с особыми условиями использования территории

Кадастровый инженер **ЛЫСЕНКО** Евгений Эммануилович Б. Э. Лысенко



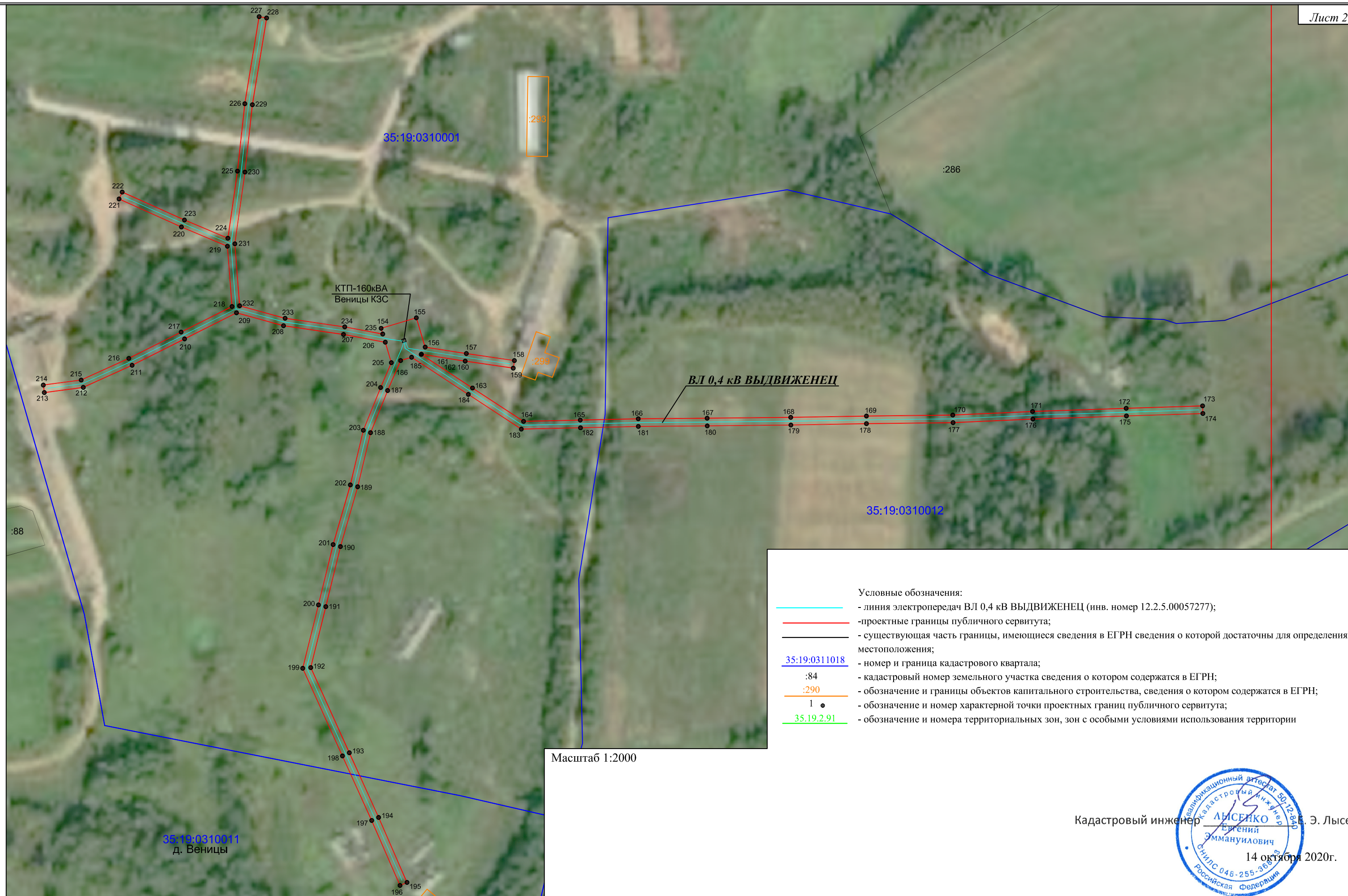
14 октября 2020г.

**Схема расположения границ публичного сервитута «ВЛ 0,4 кВ ВЫДВИЖЕНЕЦ»**

Кадастровые номера земельных участков в отношении которых испрашивается публичный сервитут: 35:19:0310011:68, 35:19:0310011:96, 35:19:0310011:111, 35:19:0310011:213, 35:19:0310011:229; земли кадастровых кварталов: 35:19:0310020, 35:19:0310011, 35:19:0310012, 35:19:0310001.

Площадь испрашиваемого публичного сервитута 17 300 кв.м.

Лист 2



- Условные обозначения:
- - линия электропередач ВЛ 0,4 кВ ВЫДВИЖЕНЕЦ (инв. номер 12.2.5.00057277);
  - - проектные границы публичного сервитута;
  - - существующая часть границы, имеющиеся сведения в ЕГРН сведения о которой достаточны для определения её местоположения;
  - 35:19:0311018 - номер и граница кадастрового квартала;
  - :84 - кадастровый номер земельного участка сведения о котором содержатся в ЕГРН;
  - :290 - обозначение и границы объектов капитального строительства, сведения о котором содержатся в ЕГРН;
  - 1 ● - обозначение и номер характерной точки проектных границ публичного сервитута;
  - 35.19.2.91 - обозначение и номера территориальных зон, зон с особыми условиями использования территории

Масштаб 1:2000

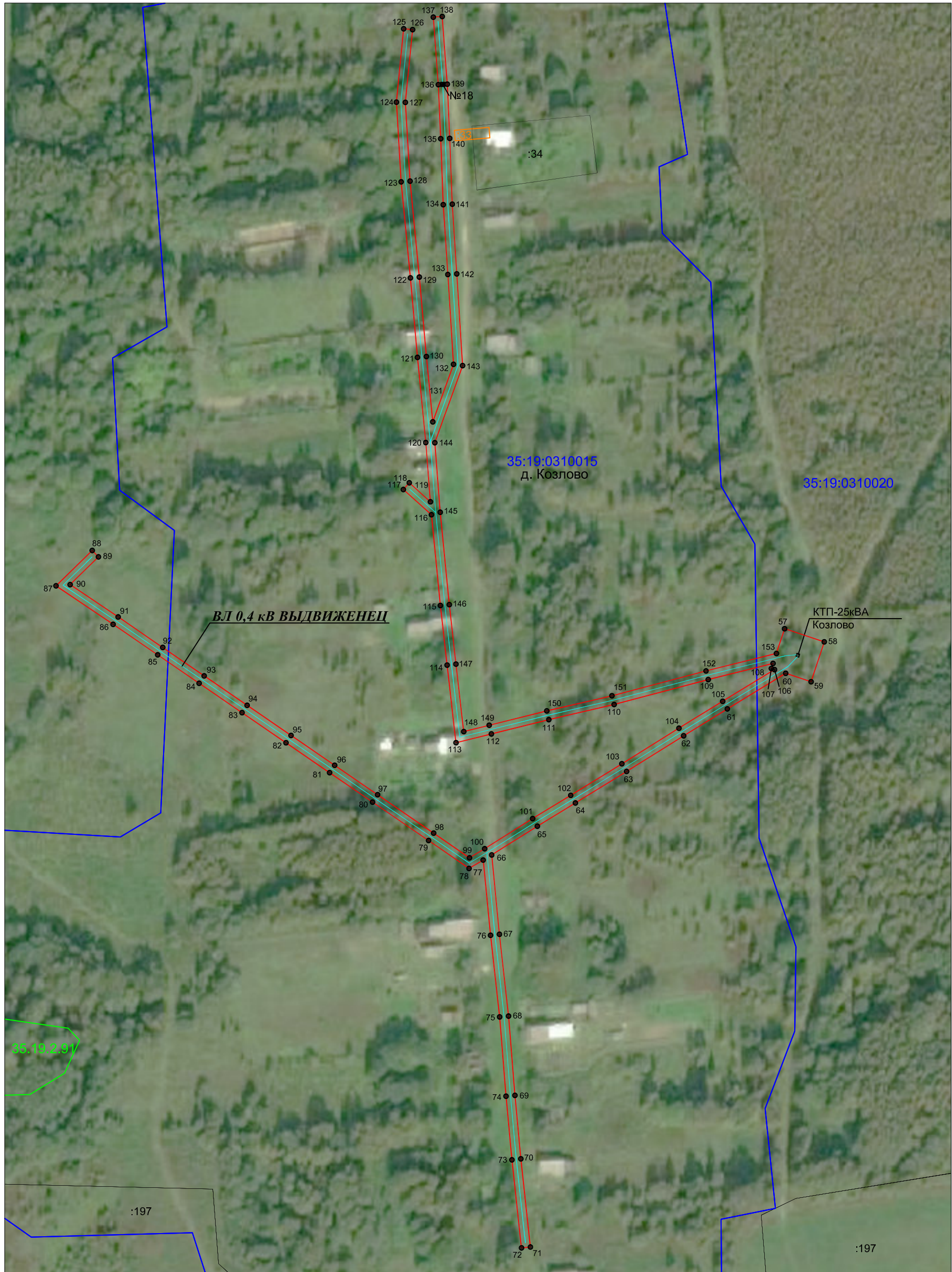
Кадастровый инженер **ЛЫСЕНКО** Евгений Эммануилович  
 Б. Э. Лысенко  
 14 октября 2020г.

**Схема расположения границ публичного сервитута «ВЛ 0,4 кВ ВЫДВИЖЕНЕЦ»**

Кадастровые номера земельных участков в отношении которых испрашивается публичный сервитут: 35:19:0310011:68, 35:19:0310011:96, 35:19:0310011:111, 35:19:0310011:213, 35:19:0310011:229; земли кадастровых кварталов: 35:19:0310020, 35:19:0310011, 35:19:0310012, 35:19:0310001.

Площадь испрашиваемого публичного сервитута 17 300 кв.м.

Лист 3



Масштаб 1:2000

Условные обозначения:

- - линия электропередач ВЛ 0,4 кВ ВЫДВИЖЕНЕЦ (инв. номер 12.2.5.00057277);
- - проектные границы публичного сервитута;
- - существующая часть границы, имеющиеся сведения в ЕГРН сведения о которой достаточны для определения её местоположения;
- 35:19:0311018 - номер и граница кадастрового квартала;
- :84 - кадастровый номер земельного участка сведения о котором содержатся в ЕГРН;
- :290 - обозначение и границы объектов капитального строительства, сведения о котором содержатся в ЕГРН;
- I ● - обозначение и номер характерной точки проектных границ публичного сервитута;
- 35.19.2.91 - обозначение и номера территориальных зон, зон с особыми условиями использования территории

Кадастровый инженер **ЛЫСЕНКО** Евгений Эммануилович



14 октября 2020г.

**Каталог координат проектной границы публичного сервитута**

Имя точки	Координаты, м	
	X, м	Y, м
1	290918,67	1304320,34
2	290929,93	1304338,19
3	290919,62	1304344,69
4	290949,48	1304359,57
5	290947,43	1304363,69
6	290919,8	1304349,92
7	290929,41	1304371,73
8	290941,11	1304397,48
9	290951,61	1304420,59
10	290965,08	1304455,2
11	290976,5	1304484,84
12	290993,16	1304527,94
13	291002,91	1304553,11
14	291023,86	1304517,99
15	291038,29	1304494,2
16	291042,22	1304496,59
17	291027,8	1304520,36
18	291004,83	1304558,88
19	291008,3	1304595,98
20	291003,72	1304596,41
21	291000,8	1304565,15
22	290985,32	1304589,01
23	290962,53	1304624,48
24	290948,81	1304642,99
25	290931,91	1304664,83
26	290912,49	1304690,83
27	290890,67	1304712,79
28	290871,71	1304685,37
29	290875,49	1304682,75
30	290891,31	1304705,63
31	290909	1304687,82
32	290928,25	1304662,04
33	290945,14	1304640,21
34	290957,33	1304623,76
35	290931,58	1304607,01
36	290892,91	1304580,93
37	290895,48	1304577,12
38	290934,12	1304603,18
39	290959,95	1304619,98
40	290981,46	1304586,52
41	290999,9	1304558,08
42	290988,87	1304529,6
43	290972,21	1304486,5
44	290960,79	1304456,86
45	290947,37	1304422,37
46	290936,92	1304399,38
47	290925,21	1304373,6
48	290914,03	1304348,23
49	290911,33	1304349,93
50	290910,72	1304348,95
51	290910,54	1304349,33
52	290895,57	1304364,85
53	290892,54	1304361,93
54	290906,19	1304347,79
55	290907,77	1304344,28
56	290900,07	1304332,08
1	290918,67	1304320,34
57	287949,78	1304140,19
58	287943,02	1304160,59
59	287922,53	1304153,81
60	287926,87	1304140,73
61	287908,56	1304110,78
62	287894,73	1304088,32
63	287876,44	1304059,04
64	287860,24	1304032,76
65	287848,28	1304013,17
66	287833,53	1303989,71
67	287792,74	1303993,69

68	287750,72	1303998,39
69	287709,98	1304001,66
70	287677,36	1304004,68
71	287632,09	1304009,6
72	287631,59	1304005,03
73	287676,89	1304000,11
74	287709,58	1303997,08
75	287750,28	1303993,81
76	287792,27	1303989,12
77	287830,9	1303985,34
78	287826,6	1303978,11
79	287840,94	1303957,29
80	287860,65	1303928,53
81	287875,78	1303906,47
82	287891,15	1303884,06
83	287906,63	1303861,47
84	287921,75	1303839,42
85	287936,34	1303818,14
86	287952,01	1303795,27
87	287971,78	1303765,92
88	287989,95	1303784,5
89	287986,66	1303787,72
90	287972,44	1303773,17
91	287955,82	1303797,86
92	287940,13	1303820,74
93	287925,54	1303842,02
94	287910,42	1303864,07
95	287894,94	1303886,66
96	287879,57	1303909,07
97	287864,45	1303931,14
98	287844,73	1303959,9
99	287832,06	1303978,3
100	287836,7	1303986,11
101	287852,19	1304010,75
102	287864,16	1304030,35
103	287880,35	1304056,62
104	287898,64	1304085,89
105	287912,48	1304108,38
106	287928,76	1304135,01
107	287929,3	1304133,4
108	287931,9	1304134,26
109	287923,62	1304100,95
110	287910,82	1304052,61
111	287903,04	1304019,1
112	287895,68	1303989,56
113	287891,18	1303971,4
114	287931,03	1303966,8
115	287961,67	1303963,37
116	288008,34	1303958,78
117	288021,29	1303944,34
118	288024,71	1303947,41
119	288015	1303958,25
120	288045,41	1303955,88
121	288089,19	1303951,6
122	288130,02	1303947,97
123	288179,35	1303943,21
124	288220,27	1303940,78
125	288258,02	1303944,5
126	288257,57	1303949,08
127	288220,18	1303945,4
128	288179,71	1303947,8
129	288130,44	1303952,56
130	288089,61	1303956,18
131	288056,02	1303959,47
132	288085,59	1303970,11
133	288131,77	1303967,21
134	288167,64	1303964,87
135	288201,52	1303963,57
136	288229,29	1303962,29
137	288264	1303959,71
138	288264,34	1303964,29
139	288229,57	1303966,89
140	288201,71	1303968,17
141	288167,87	1303969,47
142	288132,07	1303971,8
143	288084,93	1303974,76

144	288045,32	1303960,51
145	288009,63	1303963,28
146	287962,15	1303967,95
147	287931,55	1303971,37
148	287896,9	1303975,37
149	287900,15	1303988,45
150	287907,52	1304018,02
151	287915,29	1304051,5
152	287928,08	1304099,81
153	287937,06	1304135,97
57	287949,78	1304140,19
154	291480,27	1304727,37
155	291486,64	1304748,64
156	291468,96	1304753,94
157	291465,07	1304778,78
158	291460,84	1304807,76
159	291456,29	1304807,09
160	291460,53	1304778,09
161	291464,64	1304751,75
162	291464,58	1304751,54
163	291444,29	1304782,48
164	291424,15	1304813,28
165	291424,92	1304847,51
166	291425,71	1304882,47
167	291426,05	1304924,03
168	291426,57	1304974,46
169	291427,38	1305020,09
170	291427,99	1305072,21
171	291430,16	1305120,33
172	291432,02	1305176,77
173	291433,49	1305222,91
174	291428,9	1305223,05
175	291427,43	1305176,92
176	291425,56	1305120,51
177	291423,39	1305072,34
178	291422,78	1305020,15
179	291421,97	1304974,52
180	291421,45	1304924,07
181	291421,11	1304882,54
182	291420,32	1304847,62
183	291419,52	1304811,96
184	291440,44	1304779,96
185	291462,85	1304745,78
186	291460,86	1304739,13
187	291442,8	1304731,32
188	291417,37	1304721,03
189	291384,71	1304713,26
190	291348,67	1304702,88
191	291312,41	1304694,04
192	291275,71	1304684,95
193	291224,31	1304708,22
194	291185,32	1304725,87
195	291146,11	1304743
196	291144,27	1304738,78
197	291183,45	1304721,67
198	291222,42	1304704,03
199	291275,26	1304680,1
200	291313,5	1304689,57
201	291349,85	1304698,44
202	291385,88	1304708,8
203	291418,78	1304716,64
204	291444,58	1304727,08
205	291459,59	1304733,57
206	291471,9	1304729,88
207	291476,6	1304704,7
208	291481,84	1304668,49
209	291489,65	1304640,12
210	291473,91	1304608,81
211	291458,02	1304577,2
212	291444,65	1304547,72
213	291441,53	1304524,25
214	291446,09	1304523,64
215	291449,12	1304546,43
216	291462,17	1304575,21
217	291478,02	1304606,74

218	291493,47	1304637,46
219	291529,77	1304634,64
220	291541,41	1304606,93
221	291558,3	1304569,32
222	291562,49	1304571,2
223	291545,63	1304608,77
224	291534,63	1304634,97
225	291575,1	1304640,71
226	291615,73	1304645,18
227	291668,22	1304653,78
228	291667,48	1304658,32
229	291615,11	1304649,73
230	291574,53	1304645,27
231	291531,28	1304639,14
232	291493,89	1304642,04
233	291486,35	1304669,44
234	291481,14	1304705,45
235	291476,86	1304728,39
154	291480,27	1304727,37

Кадастровый инженер



Э. Э. Лысенко