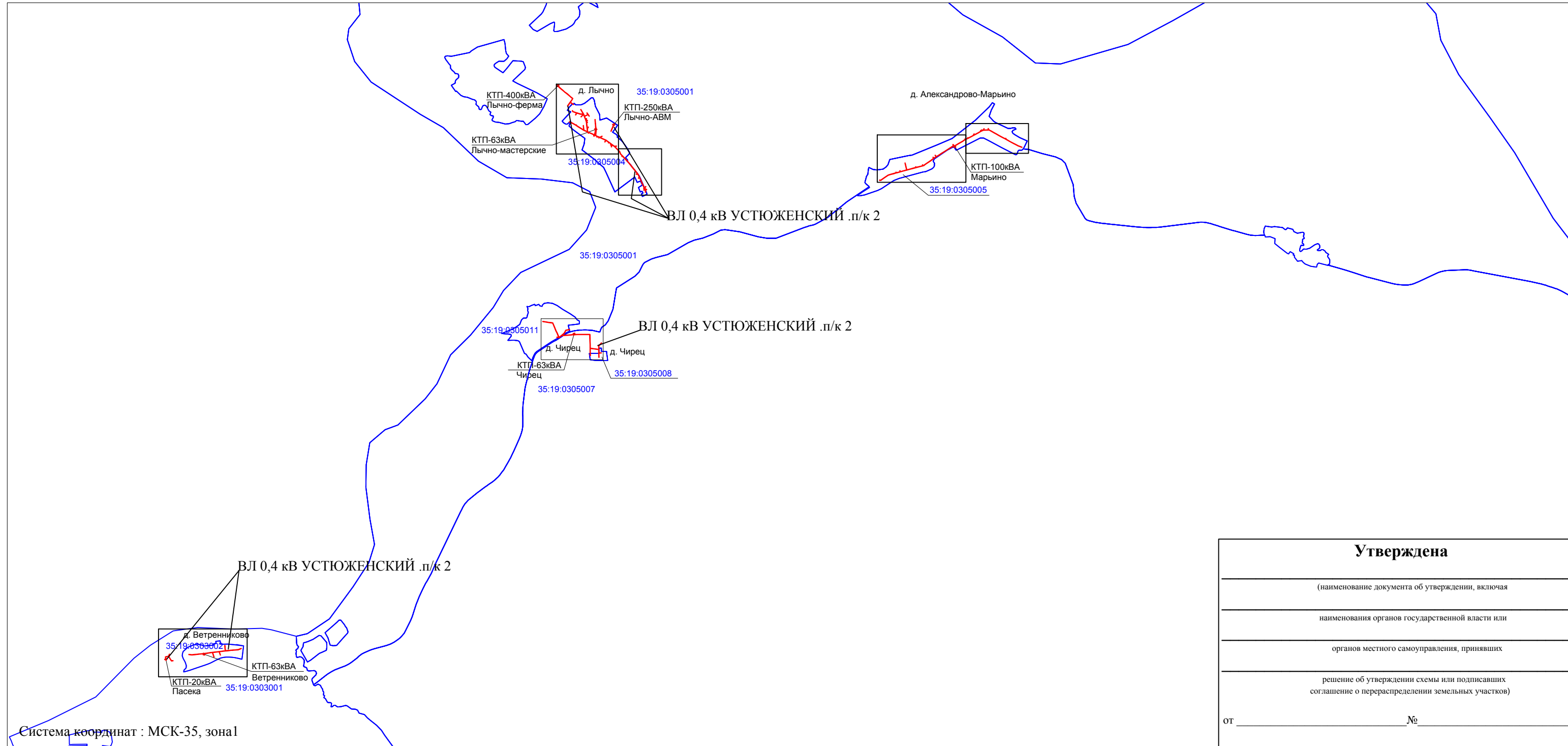


**Схема расположения границ публичного сервитута «ВЛ 0,4 кВ УСТЮЖЕНСКИЙ .п/к 2»**

Кадастровые номера земельных участков в отношении которых испрашивается публичный сервитут: 35:19:0303001:1, 35:19:0303001:120, 35:19:0303002:14, 35:19:0303002:23, 35:19:0303002:25, 35:19:0303002:26, 35:19:0303002:56, 35:19:0305001:79, 35:19:0305001:83, 35:19:0305001:111, 35:19:0305004:28, 35:19:0305004:31, 35:19:0305004:43, 35:19:0305004:46, 35:19:0305004:111, 35:19:0305004:119, 35:19:0305004:124, 35:19:0305004:182, 35:19:0305005:98, 35:19:0305005:100, 35:19:0305005:104, 35:19:0305005:157, 35:19:0305005:174, 35:19:0305005:208, 35:19:0305007:49, 35:19:0305007:56, 35:19:0305007:76, 35:19:0305007:88, 35:19:0305007:90, 35:19:0305008:18, 35:19:0305011:19, 35:19:0305011:22, 35:19:0305011:25 35:19:0305011:26, 35:19:0305004:11, 35:19:0305004:13, 35:19:0305004:55, 35:19:0305004:57, 35:19:0305004:110, 35:19:0305004:113, 35:19:0305004:115, 35:19:0305004:121, 35:19:0305004:184, 35:19:0305004:190, 35:19:0305004:198, 35:19:0305005:31, 35:19:0305005:39, 35:19:0305004:112, 35:19:0305004:183, 35:19:0305004:197;  
земли кадастровых кварталов: 35:19:0303001, 35:19:0303002, 35:19:0305001, 35:19:0305004, 35:19:0305005, 35:19:0305007, 35:19:0305008, 35:19:0305011

Площадь испрашиваемого публичного сервитута 40 873 кв.м.

**Схема расположения листов**



<b>Утверждена</b>	
<small>(наименование документа об утверждении, включая</small>	
<small>наименования органов государственной власти или</small>	
<small>органов местного самоуправления, принявших</small>	
<small>решение об утверждении схемы или подписавших</small>	
<small>соглашение о перераспределении земельных участков)</small>	
от _____	№ _____

Система координат : МСК-35, зона1

Приложение № 1. Каталог координат- на 9 л.

Масштаб 1:50000

Условные обозначения:  
— - проектные границы публичного сервитута;  
— 35:19:0207001 - номер и граница кадастрового квартала.

Кадастровый инженер **ЛЫСЕНКО Евгений Эммануилович** Э. Э. Лысенко  
  
 19. 10. 2020г.

Схема расположения границ публичного сервитута «ВЛ 0,4 кВ УСТЮЖЕНСКИЙ .п/к 2»

Кадастровые номера земельных участков в отношении которых испрашивается публичный сервитут: 35:19:0303001:1, 35:19:0303001:120, 35:19:0303002:14, 35:19:0303002:23, 35:19:0303002:25, 35:19:0303002:26, 35:19:0303002:56, 35:19:0305001:79, 35:19:0305001:83, 35:19:0305001:111, 35:19:0305004:28, 35:19:0305004:31, 35:19:0305004:43, 35:19:0305004:46, 35:19:0305004:111, 35:19:0305004:119, 35:19:0305004:124, 35:19:0305004:182, 35:19:0305005:98, 35:19:0305005:100, 35:19:0305005:104, 35:19:0305005:157, 35:19:0305005:174, 35:19:0305005:208, 35:19:0305007:49, 35:19:0305007:56, 35:19:0305007:76, 35:19:0305007:88, 35:19:0305007:90, 35:19:0305008:18, 35:19:0305011:19, 35:19:0305011:22, 35:19:0305011:25, 35:19:0305011:26, 35:19:0305004:11, 35:19:0305004:13, 35:19:0305004:55, 35:19:0305004:57, 35:19:0305004:110, 35:19:0305004:113, 35:19:0305004:115, 35:19:0305004:121, 35:19:0305004:184, 35:19:0305004:190, 35:19:0305004:198, 35:19:0305005:31, 35:19:0305005:39, 35:19:0305004:112, 35:19:0305004:183, 35:19:0305004:197; земли кадастровых кварталов: 35:19:0303001, 35:19:0303002, 35:19:0305001, 35:19:0305004, 35:19:0305005, 35:19:0305007, 35:19:0305008, 35:19:0305011

Площадь испрашиваемого публичного сервитута 40 873 кв.м.

Лист 1



Масштаб 1:2000

Условные обозначения:

- - линия электропередач ВЛ 0,4 кВ УСТЮЖЕНСКИЙ .п/к 2 (инвентарный номер 12.2.5.00058715);
- - проектные границы публичного сервитута;
- - существующая часть границы, имеющиеся сведения в ЕГРН сведения о которой достаточны для определения её местоположения;
- 35:19:0207001 - номер и граница кадастрового квартала;
- :128 - кадастровый номер земельного участка сведения о котором содержатся в ЕГРН;
- :1003 - обозначение и границы объектов капитального строительства, сведения о котором содержатся в ЕГРН;
- 1 ● - обозначение и номер характерной точки проектных границ публичного сервитута;
- 35.19.2.7 - обозначение и номера территориальных зон, зон с особыми условиями использования территории;

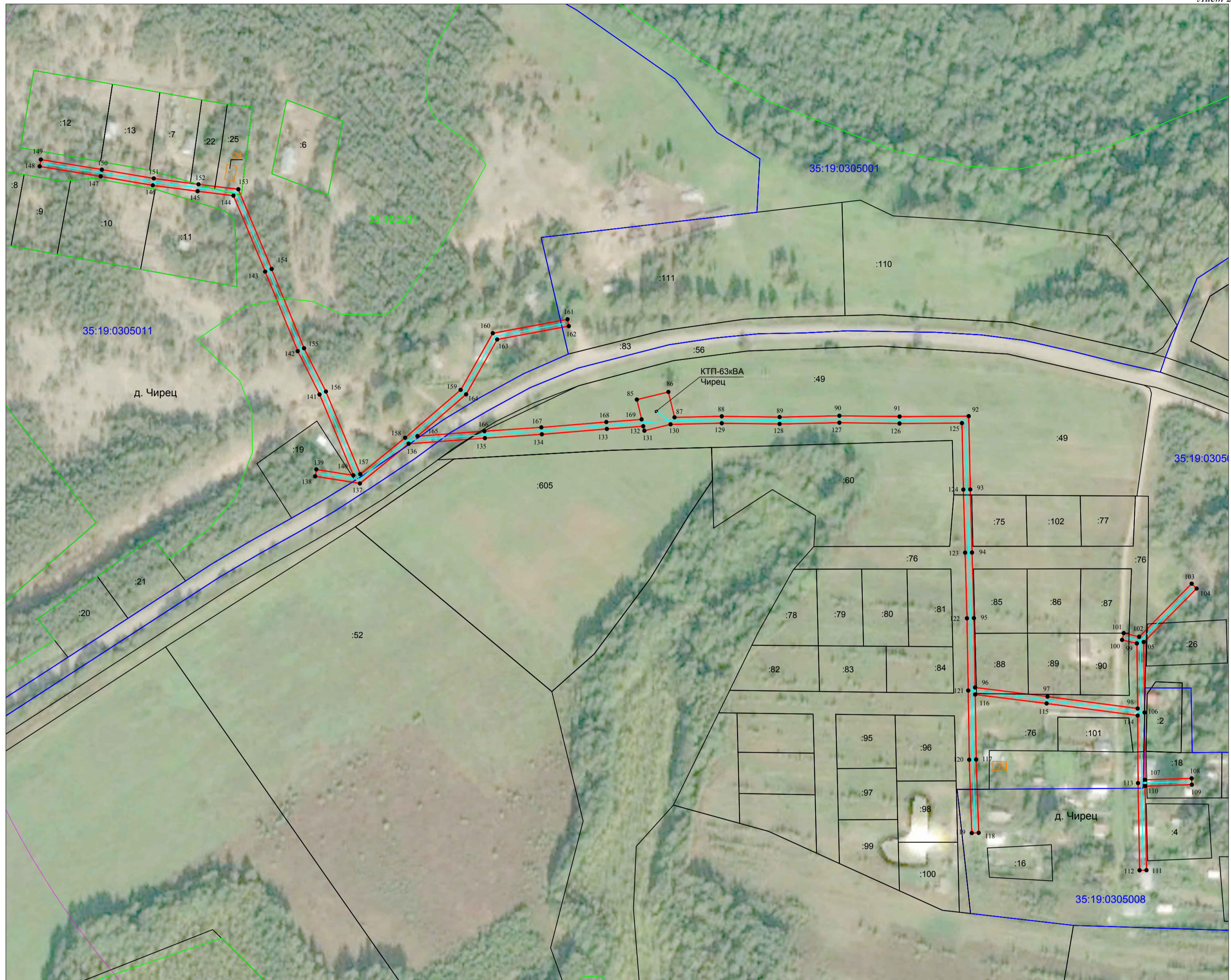
Кадастровый инженер



19.10.2020г.

Кадастровые номера земельных участков в отношении которых испрашивается публичный сервитут: 35:19:0303001:1, 35:19:0303001:120, 35:19:0303002:14, 35:19:0303002:23, 35:19:0303002:25, 35:19:0303002:26, 35:19:0303002:56, 35:19:0305001:79, 35:19:0305001:83, 35:19:0305001:111, 35:19:0305004:28, 35:19:0305004:31, 35:19:0305004:43, 35:19:0305004:46, 35:19:0305004:111, 35:19:0305004:119, 35:19:0305004:124, 35:19:0305004:182, 35:19:0305005:98, 35:19:0305005:100, 35:19:0305005:104, 35:19:0305005:157, 35:19:0305005:174, 35:19:0305005:208, 35:19:0305007:49, 35:19:0305007:56, 35:19:0305007:76, 35:19:0305007:88, 35:19:0305007:90, 35:19:0305008:18, 35:19:0305011:19, 35:19:0305011:22, 35:19:0305011:25, 35:19:0305011:26, 35:19:0305004:11, 35:19:0305004:13, 35:19:0305004:55, 35:19:0305004:57, 35:19:0305004:110, 35:19:0305004:113, 35:19:0305004:115, 35:19:0305004:121, 35:19:0305004:184, 35:19:0305004:190, 35:19:0305004:198, 35:19:0305005:31, 35:19:0305005:39, 35:19:0305004:112, 35:19:0305004:183, 35:19:0305004:197; земли кадастровых кварталов: 35:19:0303001, 35:19:0303002, 35:19:0305001, 35:19:0305004, 35:19:0305005, 35:19:0305007, 35:19:0305008, 35:19:0305011

Площадь испрашиваемого публичного сервитута **40 873 кв.м.**



Масштаб 1:2000

Условные обозначения:

- - линия электропередач ВЛ 0,4 кВ УСТЮЖЕНСКИЙ .л/к 2 (инвентарный номер 12.2.5.00058715);
- - проектные границы публичного сервитута;
- - существующая часть границы, имеющиеся сведения в ЕГРН сведения о которой достаточны для определения её местоположения;
- 35:19:0207001 - номер и граница кадастрового квартала;
- :128 - кадастровый номер земельного участка сведения о котором содержатся в ЕГРН;
- :1003 - обозначение и границы объектов капитального строительства, сведения о котором содержатся в ЕГРН;
- - обозначение и номер характерной точки проектных границ публичного сервитута;
- 35.19.2.7 - обозначение и номера территориальных зон, зон с особыми условиями использования территории;

Кадастровый инженер **АИСЕНКО Евгений Эммануилович** Э. Лысенко  
 19.10.2020г.



Схема расположения границ публичного сервитута «ВЛ 0,4 кВ УСТЮЖЕНСКИЙ .п/к 2»

Кадастровые номера земельных участков в отношении которых испрашивается публичный сервитут: 35:19:0303001:1, 35:19:0303001:120, 35:19:0303002:14, 35:19:0303002:23, 35:19:0303002:25, 35:19:0303002:26, 35:19:0303002:56, 35:19:0305001:79, 35:19:0305001:83, 35:19:0305001:111, 35:19:0305004:28, 35:19:0305004:31, 35:19:0305004:43, 35:19:0305004:46, 35:19:0305004:111, 35:19:0305004:119, 35:19:0305004:124, 35:19:0305004:182, 35:19:0305005:98, 35:19:0305005:100, 35:19:0305005:104, 35:19:0305005:157, 35:19:0305005:174, 35:19:0305005:208, 35:19:0305007:49, 35:19:0305007:56, 35:19:0305007:76, 35:19:0305007:88, 35:19:0305007:90, 35:19:0305008:18, 35:19:0305011:19, 35:19:0305011:22, 35:19:0305011:25, 35:19:0305011:26, 35:19:0305004:11, 35:19:0305004:13, 35:19:0305004:55, 35:19:0305004:57, 35:19:0305004:110, 35:19:0305004:113, 35:19:0305004:115, 35:19:0305004:121, 35:19:0305004:184, 35:19:0305004:190, 35:19:0305004:198, 35:19:0305005:31, 35:19:0305005:39, 35:19:0305004:112, 35:19:0305004:183, 35:19:0305004:197; земли кадастровых кварталов: 35:19:0303001, 35:19:0303002, 35:19:0305001, 35:19:0305004, 35:19:0305005, 35:19:0305007, 35:19:0305008, 35:19:0305011

Площадь испрашиваемого публичного сервитута 40 873 кв.м.

Лист 3



Масштаб 1:2000

- Условные обозначения:
- - линия электропередач ВЛ 0,4 кВ УСТЮЖЕНСКИЙ .п/к 2 (инвентарный номер 12.2.5.00058715);
  - - проектные границы публичного сервитута;
  - - существующая часть границы, имеющиеся сведения в ЕГРН сведения о которой достаточны для определения её местоположения;
  - 35:19:0207001 - номер и граница кадастрового квартала;
  - :128 - кадастровый номер земельного участка сведения о котором содержатся в ЕГРН;
  - :1003 - обозначение и границы объектов капитального строительства, сведения о котором содержатся в ЕГРН;
  - 1 • - обозначение и номер характерной точки проектных границ публичного сервитута;
  - 35.19.2.7 - обозначение и номера территориальных зон, зон с особыми условиями использования территории;

Кадастровый инженер **АИСЕНКО** Евгений Эммануилович Э. Лысенко

19. 10. 2020г.

**Схема расположения границ публичного сервитута «ВЛ 0,4 кВ УСТЮЖЕНСКИЙ .п/к 2»**

Кадастровые номера земельных участков в отношении которых испрашивается публичный сервитут: 35:19:0303001:1, 35:19:0303001:120, 35:19:0303002:14, 35:19:0303002:23, 35:19:0303002:25, 35:19:0303002:26, 35:19:0303002:56, 35:19:0305001:79, 35:19:0305001:83, 35:19:0305001:111, 35:19:0305004:28, 35:19:0305004:31, 35:19:0305004:43, 35:19:0305004:46, 35:19:0305004:111, 35:19:0305004:119, 35:19:0305004:124, 35:19:0305004:182, 35:19:0305005:98, 35:19:0305005:100, 35:19:0305005:104, 35:19:0305005:157, 35:19:0305005:174, 35:19:0305005:208, 35:19:0305007:49, 35:19:0305007:56, 35:19:0305007:76, 35:19:0305007:88, 35:19:0305007:90, 35:19:0305008:18, 35:19:0305011:19, 35:19:0305011:22, 35:19:0305011:25 35:19:0305011:26, 35:19:0305004:11, 35:19:0305004:13, 35:19:0305004:55, 35:19:0305004:57, 35:19:0305004:110, 35:19:0305004:113, 35:19:0305004:115, 35:19:0305004:121, 35:19:0305004:184, 35:19:0305004:190, 35:19:0305004:198, 35:19:0305005:31, 35:19:0305005:39, 35:19:0305004:112, 35:19:0305004:183, 35:19:0305004:197; земли кадастровых кварталов: 35:19:0303001, 35:19:0303002, 35:19:0305001, 35:19:0305004, 35:19:0305005, 35:19:0305007, 35:19:0305008, 35:19:0305011

Площадь испрашиваемого публичного сервитута 40 873 кв.м.

Лист 4



Масштаб 1:2000

**Условные обозначения:**

- - линия электропередач ВЛ 0,4 кВ УСТЮЖЕНСКИЙ .п/к 2 (инвентарный номер 12.2.5.00058715);
- - проектные границы публичного сервитута;
- - существующая часть границы, имеющиеся сведения в ЕГРН сведения о которой достаточны для определения её местоположения;
- 35:19:0207001 - номер и граница кадастрового квартала;
- :128 - кадастровый номер земельного участка сведения о котором содержатся в ЕГРН;
- :1003 - обозначение и границы объектов капитального строительства, сведения о котором содержатся в ЕГРН;
- 1 • - обозначение и номер характерной точки проектных границ публичного сервитута;
- 35.19.2.7 - обозначение и номера территориальных зон, зон с особыми условиями использования территории;

Кадастровый инженер **ЛЫСЕНКО Евгений Эммануилович**



19. 10. 2020г.

Схема расположения границ публичного сервитута «ВЛ 0,4 кВ УСТЮЖЕНСКИЙ .л/к 2»

Кадастровые номера земельных участков в отношении которых испрашивается публичный сервитут: 35:19:0303001:1, 35:19:0303001:120, 35:19:0303002:14, 35:19:0303002:23, 35:19:0303002:25, 35:19:0303002:26, 35:19:0303002:56, 35:19:0305001:79, 35:19:0305001:83, 35:19:0305001:111, 35:19:0305004:28, 35:19:0305004:31, 35:19:0305004:43, 35:19:0305004:46, 35:19:0305004:111, 35:19:0305004:119, 35:19:0305004:124, 35:19:0305004:182, 35:19:0305005:98, 35:19:0305005:100, 35:19:0305005:104, 35:19:0305005:157, 35:19:0305005:174, 35:19:0305005:208, 35:19:0305007:49, 35:19:0305007:56, 35:19:0305007:76, 35:19:0305007:88, 35:19:0305007:90, 35:19:0305008:18, 35:19:0305011:19, 35:19:0305011:22, 35:19:0305011:25, 35:19:0305011:26, 35:19:0305004:11, 35:19:0305004:13, 35:19:0305004:55, 35:19:0305004:57, 35:19:0305004:110, 35:19:0305004:113, 35:19:0305004:115, 35:19:0305004:121, 35:19:0305004:184, 35:19:0305004:190, 35:19:0305004:198, 35:19:0305005:31, 35:19:0305005:39, 35:19:0305004:112, 35:19:0305004:183, 35:19:0305004:197;

земли кадастровых кварталов: 35:19:0303001, 35:19:0303002, 35:19:0305001, 35:19:0305004, 35:19:0305005, 35:19:0305007, 35:19:0305008, 35:19:0305011

Площадь испрашиваемого публичного сервитута 40 873 кв.м.



Масштаб 1:2000

- Условные обозначения:
- линия электропередач ВЛ 0,4 кВ УСТЮЖЕНСКИЙ .л/к 2 (инвентарный номер 12.2.5.00058715);
  - проектные границы публичного сервитута;
  - существующая часть границы, имеющиеся сведения в ЕГРН сведения о которой достаточны для определения её местоположения;
  - 35:19:0207001 - номер и граница кадастрового квартала;
  - :128 - кадастровый номер земельного участка сведения о котором содержатся в ЕГРН;
  - :1003 - обозначение и границы объектов капитального строительства, сведения о котором содержатся в ЕГРН;
  - 1 • - обозначение и номер характерной точки проектных границ публичного сервитута;
  - 35.19.2.7 - обозначение и номера территориальных зон, зон с особыми условиями использования территории;

Кадастровый инженер **ЛЫСЕНКО Евгений Эммануилович** Э. Лысенко

19. 10. 2020г.

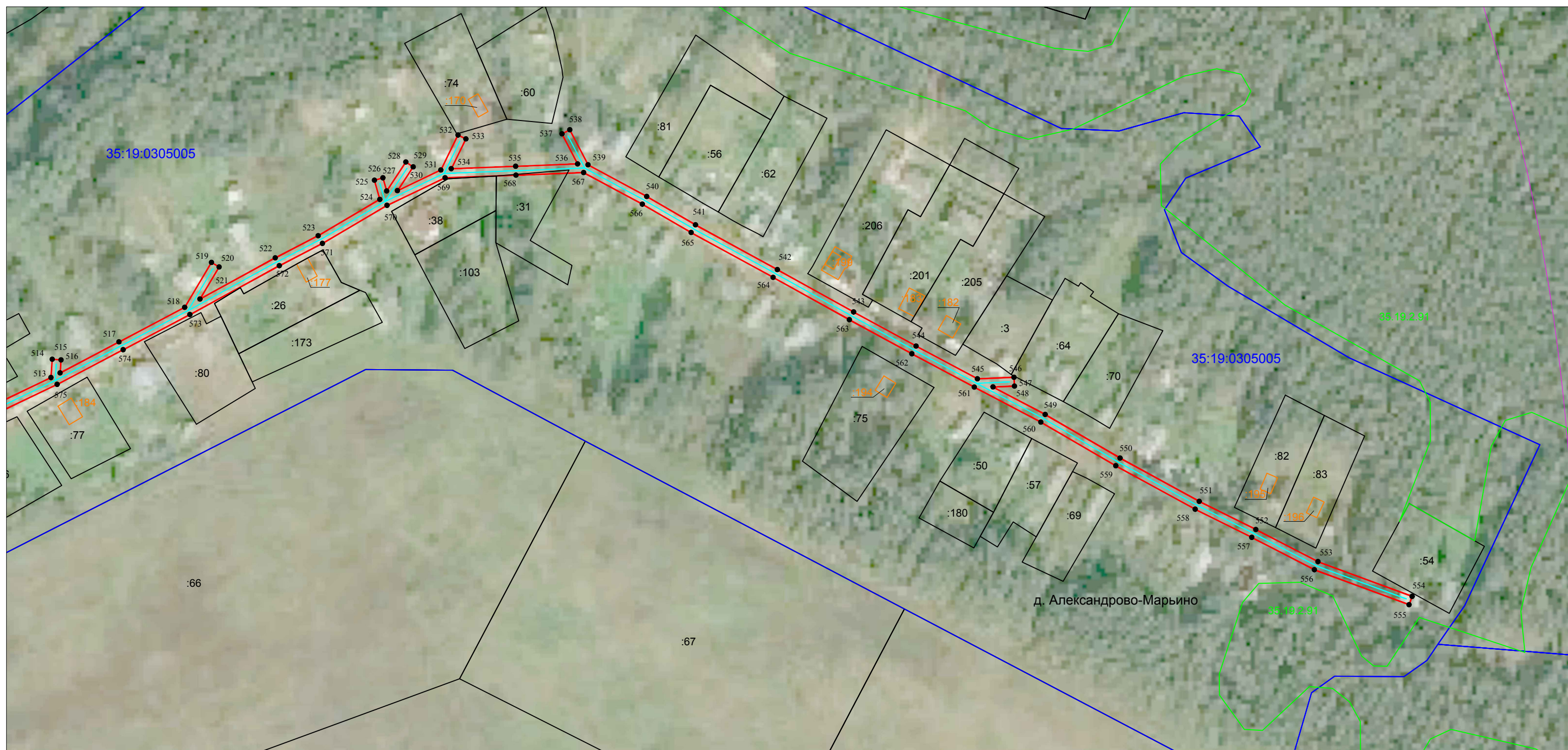
**Схема расположения границ публичного сервитута «ВЛ 0,4 кВ УСТЮЖЕНСКИЙ .п/к 2»**

Кадастровые номера земельных участков в отношении которых испрашивается публичный сервитут: 35:19:0303001:1, 35:19:0303001:120, 35:19:0303002:14, 35:19:0303002:23, 35:19:0303002:25, 35:19:0303002:26, 35:19:0303002:56, 35:19:0305001:79, 35:19:0305001:83, 35:19:0305001:111, 35:19:0305004:28, 35:19:0305004:31, 35:19:0305004:43, 35:19:0305004:46, 35:19:0305004:111, 35:19:0305004:119, 35:19:0305004:124, 35:19:0305004:182, 35:19:0305005:98, 35:19:0305005:100, 35:19:0305005:104, 35:19:0305005:157, 35:19:0305005:174, 35:19:0305005:208, 35:19:0305007:49, 35:19:0305007:56, 35:19:0305007:76, 35:19:0305007:88, 35:19:0305007:90, 35:19:0305008:18, 35:19:0305011:19, 35:19:0305011:22, 35:19:0305011:25 35:19:0305011:26, 35:19:0305004:11, 35:19:0305004:13, 35:19:0305004:55, 35:19:0305004:57, 35:19:0305004:110, 35:19:0305004:113, 35:19:0305004:115, 35:19:0305004:121, 35:19:0305004:184, 35:19:0305004:190, 35:19:0305004:198, 35:19:0305005:31, 35:19:0305005:39, 35:19:0305004:112, 35:19:0305004:183, 35:19:0305004:197;

земли кадастровых кварталов: 35:19:0303001, 35:19:0303002, 35:19:0305001, 35:19:0305004, 35:19:0305005, 35:19:0305007, 35:19:0305008, 35:19:0305011

Площадь испрашиваемого публичного сервитута 40 873 кв.м.

Лист 6



Масштаб 1:2000

Условные обозначения:

- линия электропередач ВЛ 0,4 кВ УСТЮЖЕНСКИЙ .п/к 2 (инвентарный номер 12.2.5.00058715);
- проектные границы публичного сервитута;
- существующая часть границы, имеющиеся сведения в ЕГРН сведения о которой достаточны для определения её местоположения;
- номер и граница кадастрового квартала;
- кадастровый номер земельного участка сведения о котором содержатся в ЕГРН;
- обозначение и границы объектов капитального строительства, сведения о котором содержатся в ЕГРН;
- обозначение и номер характерной точки проектных границ публичного сервитута;
- обозначение и номера территориальных зон, зон с особыми условиями использования территории;

Кадастровый инженер **ЛЫСЕНКО Евгений Эммануилович** Э. Лысенко  
  
 19. 10. 2020г.

## Каталог координат проектной границы публичного сервитута

Обозначение характерных точек границы	Координаты	
	X, м	Y, м
1	311712,98	1305863,44
2	311731,18	1305873,81
3	311730,85	1305874,39
4	311748,84	1305872,01
5	311758,41	1305912,09
6	311786,4	1305923,82
7	311784,77	1305927,7
8	311756,79	1305915,96
9	311723,53	1305936,05
10	311699,31	1305951,61
11	311700,05	1305972,38
12	311695,46	1305972,55
13	311694,63	1305949,62
14	311721,31	1305932,49
15	311754,22	1305912,61
16	311745,64	1305876,67
17	311728,24	1305878,98
18	311720,78	1305892,06
19	311702,58	1305881,69
1	311712,98	1305863,44
20	311795,22	1306367,22
21	311793,44	1306378,21
22	311798,54	1306415,96
23	311804,44	1306453,89
24	311808,48	1306484,64
25	311812,75	1306526,7
26	311817,1	1306560,95
27	311821,81	1306597,47
28	311825,38	1306627,86
29	311828,38	1306649,96
30	311859,2	1306647,19
31	311897,3	1306644,09
32	311897,67	1306648,67
33	311859,59	1306651,77
34	311828,87	1306654,53
35	311831,04	1306682,05
36	311836,07	1306723,95
37	311838,57	1306755,21
38	311840,39	1306782,81
39	311843,69	1306819,55
40	311859,59	1306859,55
41	311855,32	1306861,25
42	311839,17	1306820,63
43	311835,81	1306783,16
44	311833,98	1306755,55
45	311831,49	1306724,41
46	311826,46	1306682,51
47	311824,11	1306652,69
48	311820,82	1306628,44
49	311817,25	1306598,04
50	311814,23	1306574,66
51	311771,51	1306590,28
52	311770,07	1306586,33
53	311810,83	1306571,43
54	311812,57	1306561,83
55	311808,18	1306527,22
56	311804,19	1306487,92
57	311786	1306493,42
58	311746,34	1306507,04
59	311744,85	1306502,69
60	311784,59	1306489,05
61	311803,66	1306483,27
62	311799,88	1306454,55



63	311793,98	1306416,62
64	311792,2	1306403,38
65	311792,99	1306403,31
66	311792,24	1306394,9
67	311791,07	1306395,01
68	311790,12	1306387,99
69	311770,78	1306384,86
70	311774,19	1306363,81
71	311787,54	1306365,98
72	311785,7	1306347,41
73	311782,67	1306317,54
74	311778,64	1306285,63
75	311775,75	1306251,09
76	311772,45	1306215,81
77	311776,18	1306176,56
78	311780,76	1306177
79	311777,07	1306215,81
80	311780,33	1306250,69
81	311783,22	1306285,15
82	311787,24	1306317,02
83	311790,28	1306346,95
84	311792,24	1306366,74
20	311795,22	1306367,22
85	315953,66	1311178,21
86	315958,74	1311199,13
87	315941,93	1311203,21
88	315942,59	1311234,51
89	315942,1	1311272,89
90	315942,96	1311312,53
91	315942,42	1311352,43
92	315942,72	1311398,25
93	315894,11	1311399,29
94	315852,29	1311400,47
95	315808,79	1311401,71
96	315762,82	1311402,53
97	315756,75	1311450,51
98	315748,84	1311510,25
99	315792,02	1311509,73
100	315794,33	1311499,98
101	315798,81	1311501,04
102	315796,38	1311511,28
103	315831,62	1311546,12
104	315828,39	1311549,39
105	315792,91	1311514,32
106	315746,23	1311514,88
107	315701,62	1311515,12
108	315702,54	1311546,05
109	315698,34	1311546,17
110	315697,42	1311515,17
111	315641,64	1311516,15
112	315641,56	1311511,55
113	315699,42	1311510,53
114	315744,19	1311510,29
115	315752,19	1311449,92
116	315758,17	1311402,6
117	315715,02	1311403,17
118	315666,41	1311404,85
119	315666,25	1311400,26
120	315714,91	1311398,57
121	315760,75	1311397,96
122	315808,68	1311397,11
123	315852,15	1311395,87
124	315894	1311394,69
125	315938,09	1311393,75
126	315937,82	1311352,42
127	315938,36	1311312,54
128	315937,5	1311272,92
129	315937,99	1311234,53
130	315937,28	1311200,62
131	315933,06	1311183,21
132	315935,99	1311182,49
133	315934,22	1311158,31

134	315930,69	1311115,23
135	315928,16	1311077,51
136	315924,39	1311026,92
137	315898,11	1310994,6
138	315902,82	1310965,01
139	315907,37	1310965,73
140	315903,46	1310990,24
141	315957,08	1310967,87
142	315985,77	1310953,39
143	316038,53	1310931,81
144	316088,87	1310910,79
145	316091,83	1310887,04
146	316095,75	1310857,24
147	316101,66	1310822,75
148	316108,34	1310782,29
149	316112,88	1310783,04
150	316106,19	1310823,51
151	316100,3	1310857,93
152	316096,39	1310887,63
153	316093,11	1310914,01
154	316040,29	1310936,06
155	315987,68	1310957,58
156	315959,01	1310972,05
157	315904,27	1310994,88
158	315928,41	1311024,58
159	315960,11	1311061,41
160	315997,71	1311082,71
161	316006,92	1311132,25
162	316002,39	1311133,09
163	315993,58	1311085,65
164	315957,14	1311065,02
165	315929,44	1311032,82
166	315932,75	1311077,18
167	315935,27	1311114,89
168	315938,81	1311157,96
169	315940,53	1311181,39
85	315953,66	1311178,21
170	319188,45	1310968,89
171	319185,91	1310993,25
172	319165,01	1310991,07
173	319144,44	1311012,49
174	319120,46	1311041,71
175	319095,57	1311070,98
176	319072,82	1311101,13
177	319051,26	1311125,78
178	319029,78	1311150,33
179	319009,07	1311176,32
180	318982,54	1311159,77
181	318960,56	1311143,65
182	318948,95	1311160,85
183	318932,64	1311185,01
184	318928,83	1311182,43
185	318945,14	1311158,28
186	318956,83	1311140,97
187	318936,39	1311126,56
188	318910,62	1311108,54
189	318913,25	1311104,77
190	318939,03	1311122,8
191	318961,34	1311138,52
192	318985,12	1311155,96
193	319008,02	1311170,24
194	319026,25	1311147,38
195	319047,8	1311122,75
196	319069,25	1311098,23
197	319091,98	1311068,1
198	319116,93	1311038,76
199	319140,99	1311009,44
200	319164,48	1310984,98
201	319166,4	1310966,59
170	319188,45	1310968,89
202	318613,08	1311459,89

203	318619,26	1311470,91
204	318666,92	1311467,17
205	318709,91	1311463,18
206	318737	1311460,66
207	318737,42	1311465,24
208	318710,34	1311467,76
209	318667,31	1311471,75
210	318621,74	1311475,33
211	318623,39	1311478,26
212	318604,72	1311488,74
213	318598,72	1311478,07
214	318559,02	1311475,85
215	318528,02	1311475,01
216	318515,17	1311504,55
217	318505,42	1311526,47
218	318520,39	1311553,72
219	318516,36	1311555,94
220	318503,08	1311531,77
221	318489,91	1311561,71
222	318469,92	1311605,93
223	318442,8	1311643,08
224	318412,4	1311684,39
225	318390,3	1311714,67
226	318391,22	1311743,62
227	318386,62	1311743,76
228	318385,85	1311719,33
229	318355,15	1311749,94
230	318319,5	1311784,31
231	318288,14	1311798,16
232	318253,76	1311831,14
233	318221,68	1311861,66
234	318192,31	1311889,47
235	318156,57	1311918,5
236	318122,37	1311946,32
237	318088,62	1311973,82
238	318055,53	1312000,67
239	318026,51	1312023,83
240	317984,84	1312043,43
241	317937,81	1312064,94
242	317892,77	1312085,31
243	317845,22	1312106,53
244	317865,77	1312121,98
245	317863,01	1312125,66
246	317841,43	1312109,44
247	317826,3	1312136,33
248	317822,29	1312134,07
249	317835,27	1312111,01
250	317806,65	1312123,96
251	317788,47	1312119,28
252	317789,62	1312114,82
253	317806,23	1312119,1
254	317833,87	1312106,6
255	317815,53	1312101,75
256	317816,71	1312097,31
257	317838,87	1312103,16
258	317840,28	1312094,97
259	317844,82	1312095,75
260	317843,71	1312102,17
261	317890,88	1312081,11
262	317935,9	1312060,76
263	317980,08	1312040,55
264	317970,41	1312029,76
265	317973,83	1312026,69
266	317984,45	1312038,54
267	318022,97	1312020,41
268	318022,72	1312000,02
269	318027,32	1311999,96
270	318027,53	1312017,13
271	318052,64	1311997,09
272	318085,71	1311970,25
273	318119,46	1311942,76
274	318153,67	1311914,93
275	318189,27	1311886,01

276	318218,51	1311858,33
277	318250,2	1311828,17
278	318256,83	1311810,42
279	318261,14	1311812,03
280	318257,85	1311820,84
281	318285,54	1311794,28
282	318316,89	1311780,43
283	318351,93	1311746,66
284	318386,23	1311712,45
285	318406,62	1311684,52
286	318379,94	1311678,57
287	318380,94	1311674,08
288	318406,97	1311679,88
289	318401,49	1311664,59
290	318405,82	1311663,04
291	318411,25	1311678,19
292	318437,37	1311642,7
293	318430,05	1311639,59
294	318431,85	1311635,35
295	318440,16	1311638,89
296	318464,56	1311605,46
297	318442,92	1311592,7
298	318445,25	1311588,74
299	318466,88	1311601,49
300	318485,71	1311559,83
301	318500,42	1311526,4
302	318496,12	1311510,6
303	318500,56	1311509,39
304	318503,38	1311519,74
305	318510,65	1311503,39
306	318506,58	1311485,85
307	318511,06	1311484,81
308	318513,73	1311496,32
309	318525,04	1311470,33
310	318559,21	1311471,25
311	318596,06	1311473,31
312	318595,11	1311471,63
313	318561,84	1311466,19
314	318532,94	1311459,48
315	318517,82	1311453,86
316	318519,42	1311449,55
317	318527,8	1311452,66
318	318523,78	1311446,73
319	318527,59	1311444,15
320	318533,34	1311452,62
321	318541,07	1311435,45
322	318556,41	1311401,91
323	318569,81	1311374
324	318558,91	1311381,41
325	318556,32	1311377,6
326	318573,72	1311365,79
327	318594,86	1311315,65
328	318614,24	1311284,77
329	318639,71	1311244,44
330	318662,03	1311209,64
331	318689,05	1311166,1
332	318702,15	1311127,74
333	318706,5	1311129,22
334	318693,23	1311168,08
335	318666,3	1311211,49
336	318666,71	1311223,1
337	318662,11	1311223,26
338	318661,94	1311218,31
339	318643,59	1311246,92
340	318618,13	1311287,22
341	318601,34	1311313,98
342	318632,18	1311311,05
343	318659	1311308,51
344	318659,44	1311313,09
345	318632,62	1311315,63
346	318598,49	1311318,87
347	318579,27	1311364,47
348	318614,76	1311359,49

349	318657,09	1311354,57
350	318704,42	1311349,05
351	318742,03	1311335,66
352	318777,67	1311322,84
353	318799,56	1311314,76
354	318768,84	1311281,81
355	318772,2	1311278,67
356	318801,75	1311310,36
357	318805,4	1311268,09
358	318818,69	1311227,84
359	318794,49	1311210,8
360	318797,14	1311207,04
361	318820,23	1311223,29
362	318837,7	1311172,38
363	318852,13	1311167,3
364	318853,66	1311171,64
365	318841,33	1311175,98
366	318823,59	1311227,67
367	318809,94	1311269,02
368	318806,29	1311311,3
369	318829,68	1311296,53
370	318864,99	1311274,66
371	318867,41	1311278,57
372	318832,12	1311300,43
373	318804,83	1311317,66
374	318781,58	1311326,3
375	318786,55	1311337,25
376	318801,37	1311369,3
377	318821,83	1311356,52
378	318824,27	1311360,42
379	318801,68	1311374,53
380	318780,31	1311390,52
381	318777,55	1311386,84
382	318797,51	1311371,9
383	318782,37	1311339,17
384	318777,24	1311327,88
385	318745,54	1311339,29
386	318748,87	1311352,79
387	318744,41	1311353,89
388	318741,67	1311342,8
389	318721,42	1311367,18
390	318717,88	1311364,24
391	318735,69	1311342,8
392	318706,45	1311353,21
393	318698,42	1311365,62
394	318694,55	1311363,12
395	318700,36	1311354,15
396	318657,62	1311359,14
397	318621,76	1311363,31
398	318639,22	1311374,4
399	318636,76	1311378,29
400	318614,54	1311364,17
401	318577,12	1311369,42
402	318560,57	1311403,87
403	318545,25	1311437,35
404	318536,99	1311455,71
405	318562,73	1311461,68
406	318599,25	1311467,65
202	318613,08	1311459,89
407	318670,84	1311691,74
408	318684,48	1311708,85
409	318667,32	1311722,53
410	318653,68	1311705,42
411	318656,72	1311703
412	318632,86	1311693,46
413	318603,99	1311682,55
414	318582,16	1311673,74
415	318583,88	1311669,47
416	318605,67	1311678,26
417	318634,53	1311689,17
418	318660,85	1311699,7
407	318670,84	1311691,74

419	318372,48	1316136,44
420	318393,01	1316131,34
421	318381,66	1316111,79
422	318366,36	1316088,63
423	318342,23	1316050,74
424	318318,78	1316013,91
425	318295,97	1315978,09
426	318272,44	1315941,13
427	318249,45	1315905,04
428	318228,67	1315870,53
429	318200,01	1315833,42
430	318175,32	1315797,89
431	318151,13	1315760,81
432	318136,02	1315742,73
433	318122,36	1315692,58
434	318111,17	1315646,71
435	318098,46	1315598,74
436	318088,88	1315563,65
437	318077,41	1315519,75
438	318068,4	1315483
439	318054,26	1315437,96
440	318044,28	1315401,32
441	318037,6	1315375,55
442	318030,67	1315351,55
443	318021,1	1315313,08
444	318011,72	1315279,43
445	317990,56	1315247,78
446	317966,83	1315214,03
447	317944,09	1315182,95
448	317945,08	1315164,08
449	317949,67	1315164,33
450	317948,77	1315181,55
451	317970,57	1315211,35
452	317994,35	1315245,18
453	318015,96	1315277,49
454	318025,55	1315311,91
455	318035,12	1315350,35
456	318041,78	1315373,44
457	318052,85	1315380,14
458	318050,47	1315384,07
459	318043,46	1315379,83
460	318048,73	1315400,14
461	318057,99	1315434,14
462	318071,04	1315428,5
463	318072,87	1315432,72
464	318059,29	1315438,6
465	318072,84	1315481,76
466	318081,3	1315516,41
467	318117,34	1315507,5
468	318170,68	1315495,43
469	318171,69	1315499,91
470	318118,4	1315511,97
471	318082,43	1315520,87
472	318093,32	1315562,46
473	318102,9	1315597,55
474	318114,24	1315640,34
475	318118,83	1315632,79
476	318122,76	1315635,19
477	318115,86	1315646,52
478	318126,81	1315691,44
479	318138,57	1315734,58
480	318143,47	1315722,82
481	318147,72	1315724,59
482	318140,77	1315741,24
483	318154,83	1315758,07
484	318179,14	1315795,32
485	318203,72	1315830,7
486	318231,31	1315866,42
487	318246,68	1315860
488	318248,46	1315864,24
489	318233,91	1315870,32
490	318252,09	1315900,49

491	318270,83	1315886,9
492	318273,53	1315890,62
493	318254,51	1315904,42
494	318276,32	1315938,66
495	318299,85	1315975,62
496	318322,66	1316011,44
497	318346,11	1316048,27
498	318370,22	1316086,12
499	318385,57	1316109,36
500	318397,9	1316130,6
501	318408,97	1316118,13
502	318412,4	1316121,19
503	318399,17	1316136,09
504	318395,33	1316140,1
505	318396,86	1316146,24
506	318413,17	1316172,18
507	318431,72	1316204,47
508	318452,79	1316242,04
509	318472,48	1316271,51
510	318482,59	1316272,12
511	318482,31	1316276,71
512	318474,95	1316276,27
513	318491,66	1316311,38
514	318501,2	1316312,04
515	318500,88	1316316,63
516	318494,11	1316316,16
517	318510,22	1316346,81
518	318528,21	1316381
519	318551,54	1316394,97
520	318549,18	1316398,92
521	318532,54	1316388,96
522	318553,94	1316428,14
523	318565,48	1316450,47
524	318584,37	1316482,57
525	318594,33	1316479,77
526	318595,57	1316484,2
527	318588,74	1316486,12
528	318603,8	1316496,13
529	318601,26	1316499,96
530	318588,92	1316491,77
531	318599,63	1316514,33
532	318617,83	1316523,28
533	318615,8	1316527,41
534	318600,33	1316519,8
535	318601,56	1316553,29
536	318602,81	1316585,52
537	318618,46	1316577,4
538	318620,58	1316581,49
539	318602,34	1316590,95
540	318585,88	1316621,51
541	318571,12	1316646,9
542	318547,82	1316689,54
543	318525,78	1316729,23
544	318508,07	1316761,75
545	318491,03	1316793,7
546	318491,82	1316812,74
547	318487,22	1316812,93
548	318486,76	1316801,81
549	318472,48	1316828,94
550	318449,79	1316867,95
551	318427,26	1316909,16
552	318412,63	1316938,59
553	318395,91	1316970,98
554	318377,83	1317019,98
555	318373,52	1317018,39
556	318391,7	1316969,12
557	318408,53	1316936,51
558	318423,18	1316907,04
559	318445,78	1316865,69
560	318468,46	1316826,71
561	318486,68	1316792,1
562	318504,02	1316759,57
563	318521,75	1316727,01

564	318543,79	1316687,32
565	318567,11	1316644,64
566	318581,86	1316619,26
567	318598,33	1316588,7
568	318596,96	1316553,47
569	318595,61	1316516,59
570	318581,26	1316486,34
571	318561,45	1316452,69
572	318549,87	1316430,3
573	318524,45	1316383,73
574	318506,15	1316348,95
575	318488,1	1316314,61
576	318469,19	1316274,88
577	318448,86	1316244,45
578	318427,72	1316206,74
579	318409,23	1316174,55
580	318395,69	1316153,02
581	318377,71	1316157,49
419	318372,48	1316136,44

Кадастровый инженер **ЛЫСЕНКО** Е. Э. Лысенко

