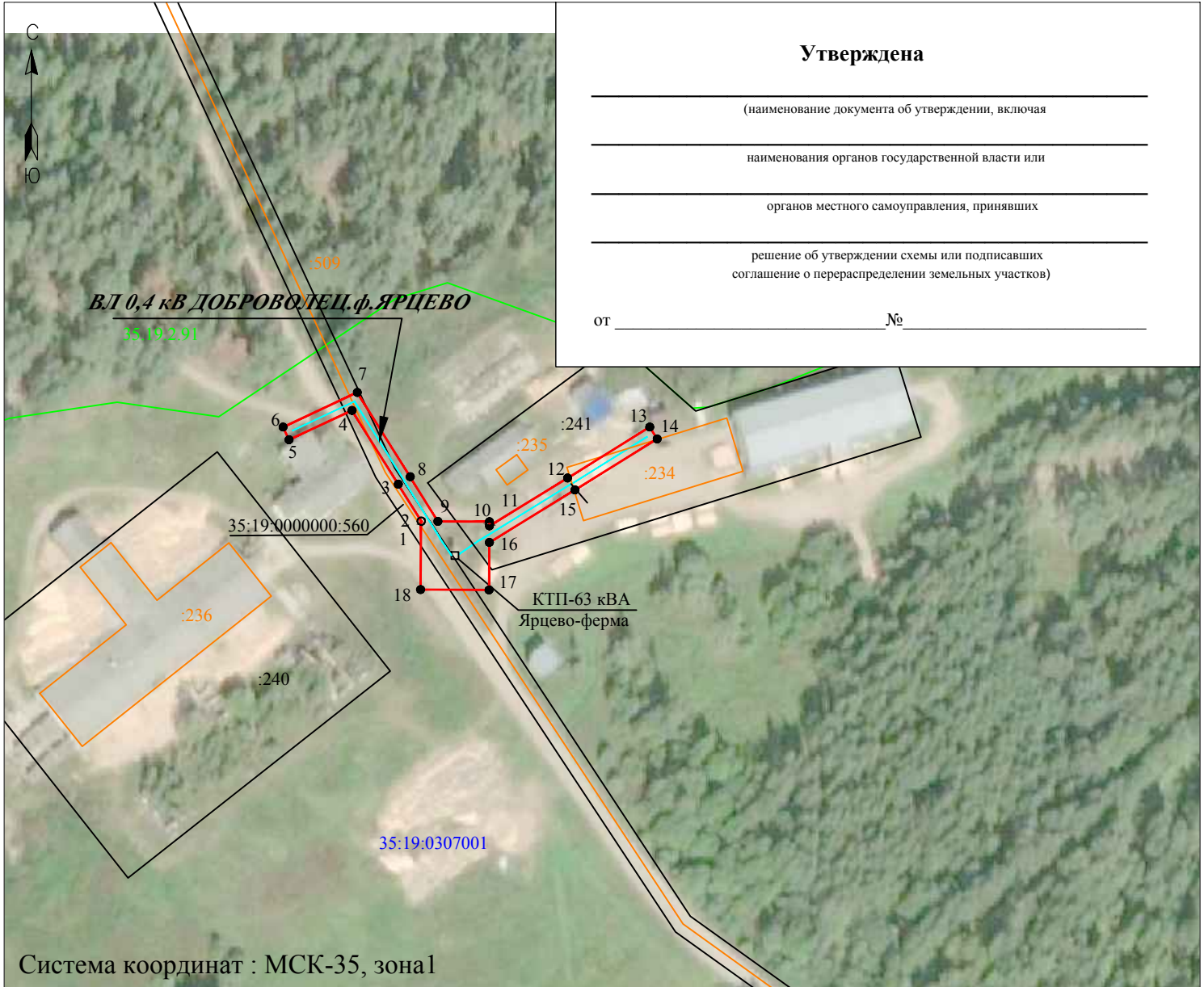


**Схема расположения границ публичного сервитута  
объекта электросетевого хозяйства: «ВЛ 0,4 кВ ДОБРОВОЛЕЦ.ф.ЯРЦЕВО»**

Кадастровые номера земельных участков в отношении которых испрашивается публичный сервитут:  
35:19:0307001:241, 35:19:0000000:560, земли кадастровых кварталов 35:19:0000000, 35:19:0307001.

Площадь испрашиваемого публичного сервитута

1118 кв.м



**Утверждена**

\_\_\_\_\_

(наименование документа об утверждении, включая

\_\_\_\_\_

наименования органов государственной власти или

\_\_\_\_\_

органов местного самоуправления, принявших

\_\_\_\_\_

решение об утверждении схемы или подписавших  
соглашение о перераспределении земельных участков)

от \_\_\_\_\_ № \_\_\_\_\_

Каталог координат представлен в  
Приложение №1. на 1 листе

Масштаб 1:2000

Условные обозначения:

- линия электропередач ВЛ 0,4 кВ ДОБРОВОЛЕЦ.ф.ЯРЦЕВО (инвентарный номер 12.2.5.00057833);
- проектные границы публичного сервитута;
- существующая часть границы, имеющиеся сведения в ЕГРН сведения о которой достаточны для определения её местоположения;
- 35:19:0307001 - номер и граница кадастрового квартала;
- :240 - кадастровый номер земельного участка сведения о котором содержатся в ЕГРН;
- :236 - обозначение и границы объектов капитального строительства, сведения о котором содержатся в ЕГРН;
- 1 • - обозначение и номер характерной точки проектных границ публичного сервитута;
- 35.19.2.91 - обозначение и номера территориальных зон, зон с особыми условиями использования территории.

Подпись \_\_\_\_\_



"23" июня 2020 г.

Место для оттиска печати

**Каталог координат объекта электросетевого хозяйства:****ВЛ 0,4 кВ ДОБРОВОЛЕЦ.Ф.ЯРЦЕВО**

Обозначение характерных точек границ	Координаты, м	
	X	Y
<b>Система координат МСК-35, зона I</b>		
<b>Площадь испрашиваемого публичного сервитута 1118 кв.м</b>		
1	300857,47	1278250,93
2	300857,47	1278251
3	300869,58	1278243,48
4	300893,75	1278228,33
5	300884,14	1278207,72
6	300888,3	1278205,77
7	300899,64	1278230,07
8	300872,02	1278247,39
9	300857,43	1278256,43
10	300857,32	1278273,33
11	300855,94	1278273,32
12	300871,61	1278298,88
13	300888,3	1278325,78
14	300884,39	1278328,2
15	300867,7	1278301,29
16	300850,52	1278273,29
17	300834,95	1278273,18
18	300835,1	1278250,78
1	300857,47	1278250,93