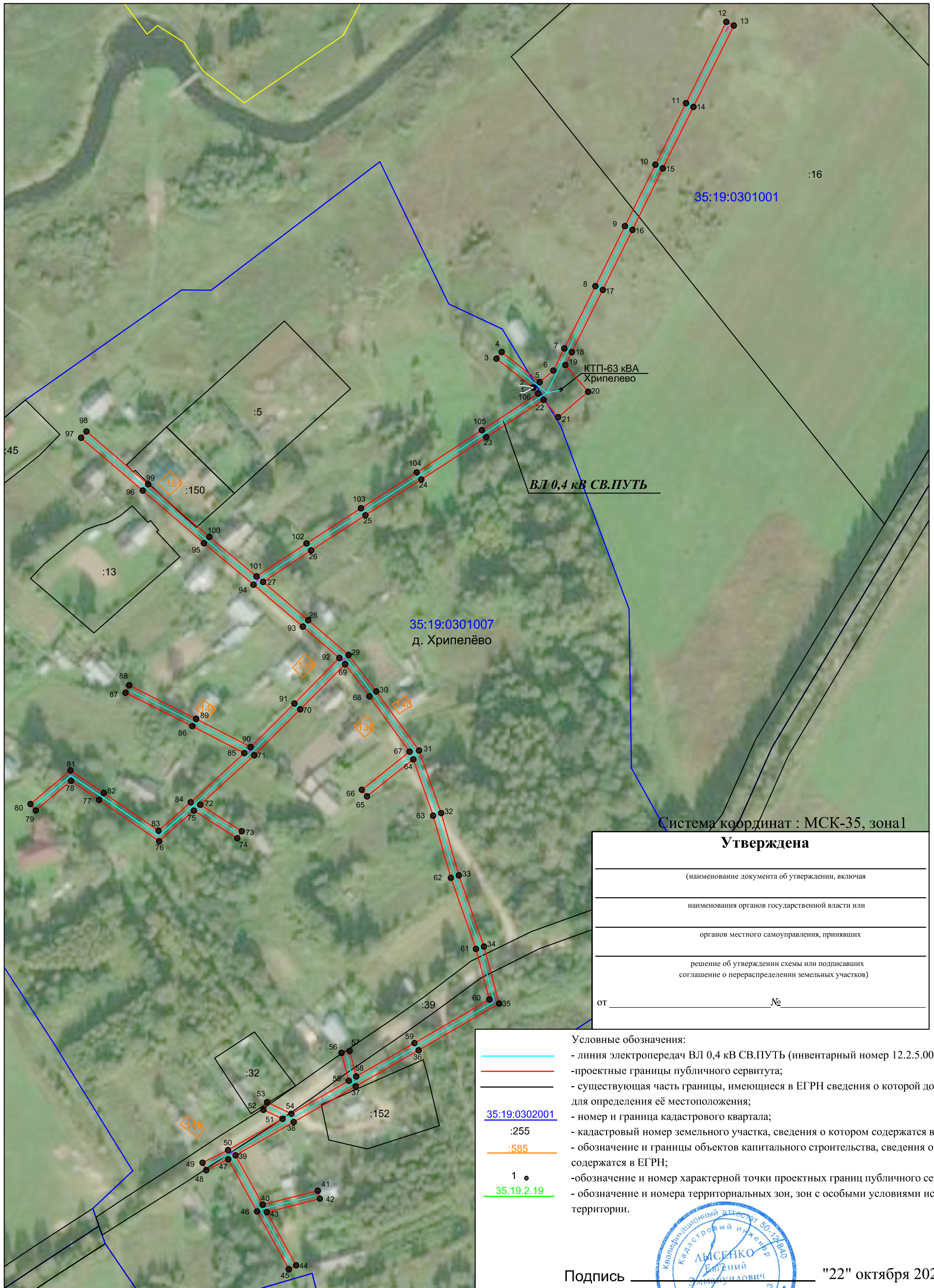


Схема расположения границ публичного сервитута «ВЛ 0,4 кВ СВ.ПУТЬ»

Кадастровые номера земельных участков в отношении которых испрашивается публичный сервитут: 35:19:0301007:39, 35:19:0301007:152, 35:19:0301007:32, 35:19:0301007:150, 35:19:0301001:16; земли кадастровых кварталов: 35:19:0301001, 35:19:0301007.

Площадь испрашиваемого публичного сервитута 7 320 кв.м.



Утверждена	
(наименование документа об утверждении, включая	
наименования органов государственной власти или	
органов местного самоуправления, принявших	
решение об утверждении схемы или подписавших	
соглашение о перераспределении земельных участков)	
от _____	№ _____

- Условные обозначения:
- - линия электропередач ВЛ 0,4 кВ СВ.ПУТЬ (инвентарный номер 12.2.5.00058554);
 - - проектные границы публичного сервитута;
 - - существующая часть границы, имеющиеся в ЕГРН сведения о которой достаточны для определения её местоположения;
 - 35:19:0302001 - номер и граница кадастрового квартала;
 - :255 - кадастровый номер земельного участка, сведения о котором содержатся в ЕГРН;
 - :585 - обозначение и границы объектов капитального строительства, сведения о котором содержатся в ЕГРН;
 - 1 ● - обозначение и номер характерной точки проектных границ публичного сервитута;
 - 35.19.2.19 - обозначение и номера территориальных зон, зон с особыми условиями использования территории.



Подпись _____ "22" октября 2020 г.
 Место для оттиска печати

Масштаб 1:2000

Каталог координат проектной границы публичного сервитута

Имя точки	Координаты, м	
	X, м	Y, м
1	305368,44	1292499,02
2	305368,49	1292499,08
3	305384,41	1292478,84
4	305388,02	1292481,69
5	305371,53	1292502,66
6	305377,83	1292510,09
7	305390,02	1292516,19
8	305424,32	1292533,26
9	305457,38	1292549,58
10	305491,22	1292566,31
11	305525,09	1292583,15
12	305569,85	1292605,36
13	305567,8	1292609,48
14	305523,04	1292587,27
15	305489,18	1292570,43
16	305455,34	1292553,7
17	305422,28	1292537,38
18	305387,97	1292520,31
19	305380,91	1292516,78
20	305366,17	1292529,28
21	305352,19	1292512,8
22	305361,67	1292504,76
23	305341,13	1292473,25
24	305317,86	1292437,44
25	305298,15	1292406,71
26	305278,78	1292376,8
27	305261,41	1292350,39
28	305240,31	1292375,21
29	305221,24	1292397,41
30	305201,15	1292412,64
31	305168,6	1292436,21
32	305134,11	1292448,36
33	305099,84	1292458,11
34	305060,64	1292471,94
35	305029,23	1292480,28
36	305003,48	1292435,94
37	304983,62	1292401,31
38	304963,95	1292367,18
39	304945,64	1292335,25
40	304918,51	1292350,16
41	304926,21	1292380,46
42	304921,75	1292381,59
43	304914,34	1292352,45
44	304885,1	1292368,57
45	304882,88	1292364,54
46	304914,73	1292346,99
47	304943,47	1292331,19
48	304937,47	1292319,08
49	304941,6	1292317,04
50	304948,54	1292331,06
51	304965,76	1292361,08
52	304970,76	1292350,58
53	304974,91	1292352,56
54	304968,54	1292365,93
55	304986,73	1292397,5
56	305002,05	1292393,57
57	305003,2	1292398,02
58	304989,11	1292401,64
59	305007,46	1292433,65
60	305031,45	1292474,93
61	305059,29	1292467,54
62	305098,45	1292453,73
63	305132,71	1292443,97
64	305163,71	1292433,06
65	305143,35	1292407,57
66	305146,94	1292404,7
67	305167,95	1292431
68	305198,41	1292408,94
69	305216,15	1292395,49

70	305191,25	1292370,81
71	305165,99	1292345,5
72	305138,7	1292315,8
73	305124,14	1292338,62
74	305120,27	1292336,15
75	305135,5	1292312,27
76	305118,62	1292293,17
77	305141,42	1292260,07
78	305151,86	1292244,61
79	305135,59	1292225,28
80	305139,11	1292222,32
81	305157,61	1292244,3
82	305145,22	1292262,66
83	305124,45	1292292,82
84	305140,09	1292310,52
85	305167,15	1292339,97
86	305181,96	1292311,4
87	305200,4	1292274,59
88	305204,52	1292276,65
89	305186,06	1292313,49
90	305170,5	1292343,51
91	305194,5	1292367,55
92	305219,52	1292392,35
93	305236,81	1292372,22
94	305259,89	1292345,07
95	305282,73	1292317,75
96	305311,73	1292284,12
97	305340,81	1292250,16
98	305344,3	1292253,15
99	305315,22	1292287,11
100	305286,24	1292320,73
101	305264,51	1292346,72
102	305282,63	1292374,28
103	305302,01	1292404,22
104	305321,73	1292434,94
105	305344,99	1292470,75
106	305365,2	1292501,77
1	305368,44	1292499,02

Кадастровый инженер



Э. Лысенко