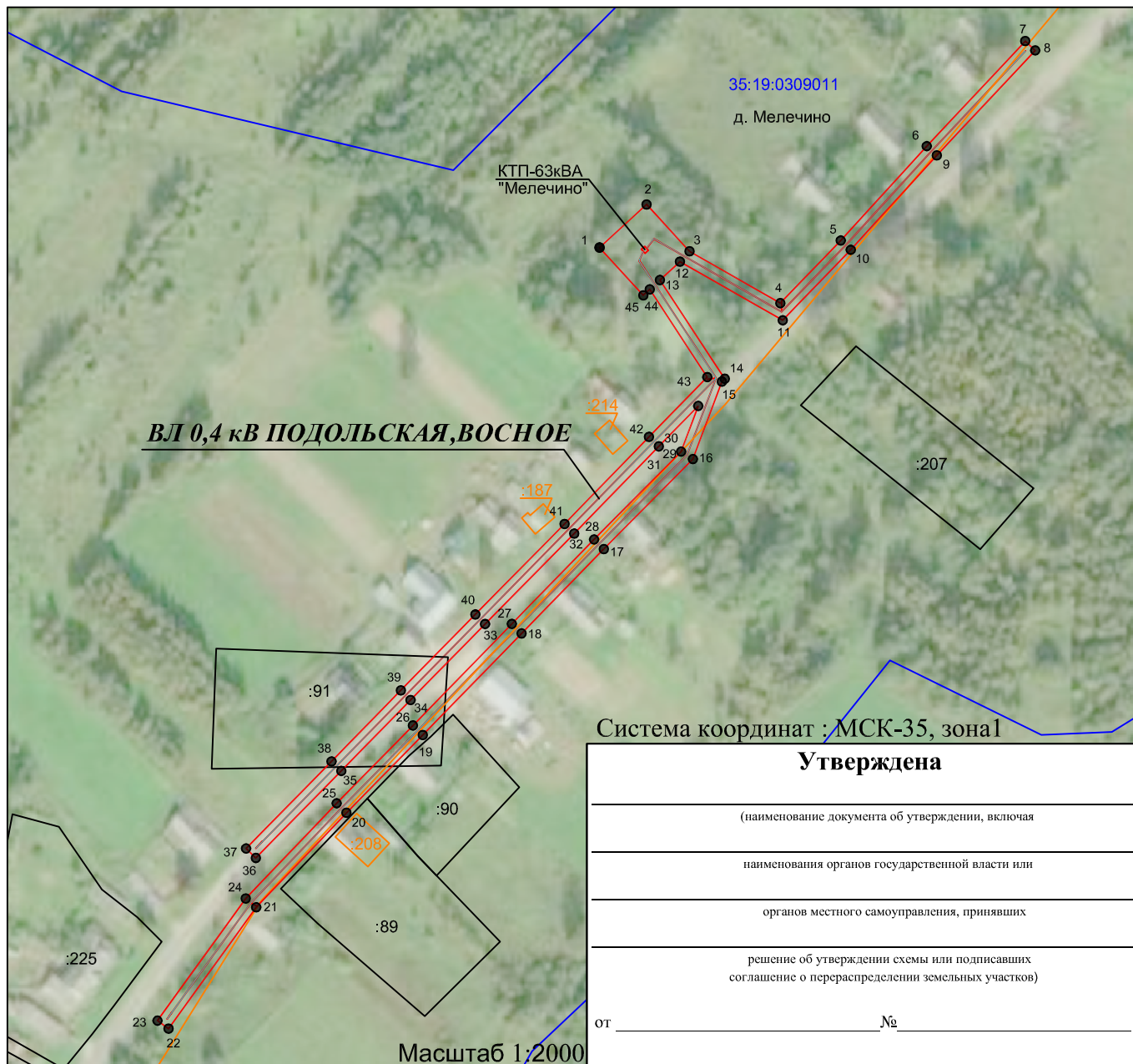


Схема расположения границ публичного сервитута «ВЛ 0,4 кВ ПОДОЛЬСКАЯ, ВОСНОЕ»

Кадастровые номера земельных участков в отношении которых испрашивается публичный сервитут: 35:19:0309011:91; земли кадастровых кварталов: 35:19:0309011.

Площадь испрашиваемого публичного сервитута 3 713 кв.м.



Приложение № 1. Каталог координат- на 1 л.

Утверждена	
(наименование документа об утверждении, включая	
наименования органов государственной власти или	
органов местного самоуправления, принявших	
решение об утверждении схемы или подписавших	
соглашение о перераспределении земельных участков)	
от _____	№ _____

- Условные обозначения:
- - линия электропередач ВЛ 0,4 кВ ПОДОЛЬСКАЯ, ВОСНОЕ (инвентарный номер 12.2.5.00058416);
 - - проектные границы публичного сервитута;
 - - существующая часть границы, имеющиеся сведения в ЕГРН сведения о которой достаточны для определения её местоположения;
 - 35:19:0209003 - номер и граница кадастрового квартала;
 - :84 - кадастровый номер земельного участка сведения о котором содержатся в ЕГРН;
 - :85 - обозначение и границы объектов капитального строительства, сведения о котором содержатся в ЕГРН;
 - 1 ● - обозначение и номер характерной точки проектных границ публичного сервитута.

Подпись _____ "20" октября 2020 г.



Место для оттиска печати

Каталог координат проектной границы публичного сервитута

Имя точки	Координаты, м	
	X, м	Y, м
1	291115,61	1296814,15
2	291130,13	1296830
3	291114,33	1296844,48
4	291096,87	1296875,08
5	291118	1296895,46
6	291149,77	1296924,44
7	291185,16	1296957,64
8	291182,01	1296961
9	291146,65	1296927,82
10	291114,85	1296898,82
11	291091,1	1296875,91
12	291110,87	1296841,27
13	291104,67	1296834,52
14	291071,4	1296856,34
15	291070,42	1296855,39
16	291044,35	1296845,62
17	291014,04	1296815,59
18	290985,62	1296787,88
19	290951,38	1296754,55
20	290925,19	1296728,85
21	290893,37	1296698,44
22	290852,46	1296668,88
23	290855,15	1296665,15
24	290896,32	1296694,9
25	290928,39	1296725,54
26	290954,59	1296751,26
27	290988,82	1296784,58
28	291017,27	1296812,31
29	291046,89	1296841,66
30	291062,25	1296847,41
31	291048,63	1296834,12
32	291019,27	1296805,62
33	290988,78	1296775,57
34	290963,2	1296750,46
35	290939,28	1296727,11
36	290909,95	1296698,3
37	290913,18	1296695,02
38	290942,5	1296723,82
39	290966,42	1296747,17
40	290992,01	1296772,29
41	291022,48	1296802,33
42	291051,84	1296830,82
43	291071,97	1296850,47
44	291101,52	1296831,08
45	291099,52	1296828,9
1	291115,61	1296814,15

Кадастровый инженер



Е. Э. Лысенко