

**Схема расположения границ публичного сервитута
Объекта электросетевого хозяйства "ВЛ 10 кВ Богоуславль"**

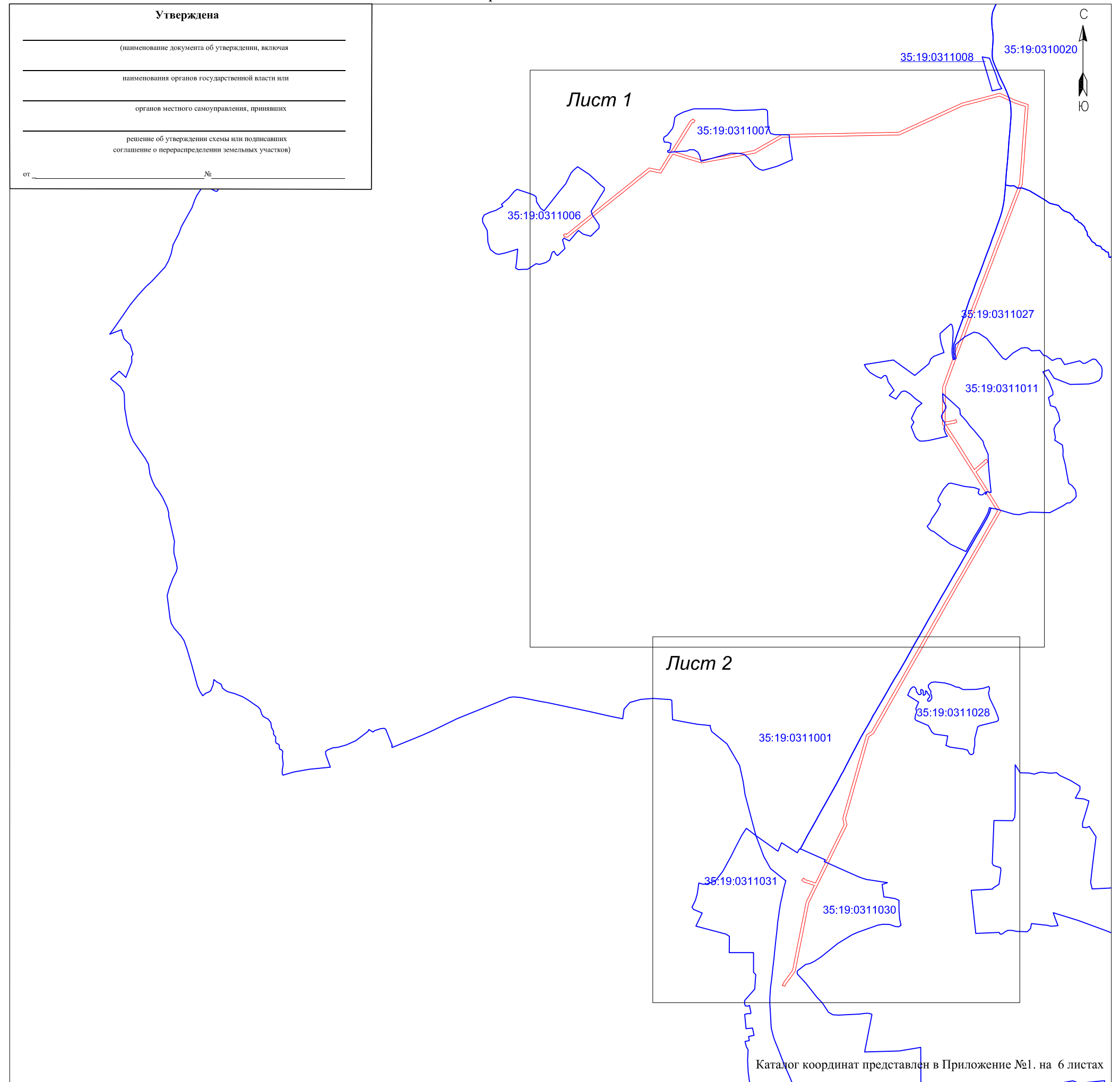
Местоположение объекта : Вологодская область, р-н Устюженский

Кадастровый номер земельного участка в отношении которого испрашивается публичный сервитут: 35:19:0310020:1; 35:19:0310020:14; 35:19:0310020:99; 35:19:0311001:323; 35:19:0311001:344; 35:19:0311001:370; 35:19:0311001:410; 35:19:0311001:413; 35:19:0311001:414; 35:19:0311001:415; 35:19:0311007:19; 35:19:0311011:89; 35:19:0311027:111; 35:19:0311027:119; 35:19:0311027:120; 35:19:0311027:121; 35:19:0311027:122; 35:19:0311027:278; 35:19:0311027:279; 35:19:0311027:317; 35:19:0311030:19; 35:19:0311030:91; 35:19:0311030:323; 35:19:0311030:326; 35:19:0311030:588; 35:19:0311030:601.

Земли кадастровых кварталов: 35:19:0310020; 35:19:0311001; 35:19:0311006; 35:19:0311007; 35:19:0311011; 35:19:0311027; 35:19:0311030.



Площадь испрашиваемого публичного сервитута 247 348 кв.м

Схема расположения листов



Система координат МСК - 35, зона 1
Масштаб 1:10000

Условные обозначения:

-  - проектные границы публичного сервитута;
-  - номер и граница кадастрового квартала.

Подпись _____



"15" октября 2020 г.

Место для оттиска печати

**Схема расположения границ публичного сервитута
Объекта электросетевого хозяйства "ВЛ 10 кВ Богоуславль"**

Местоположение объекта : Вологодская область, р-н Устюженский

Кадастровый номер земельного участка в отношении которого испрашивается публичный сервитут: 35:19:0310020:1; 35:19:0310020:14; 35:19:0310020:99; 35:19:0311001:323; 35:19:0311001:344; 35:19:0311001:370; 35:19:0311001:410; 35:19:0311001:413; 35:19:0311001:414; 35:19:0311001:415; 35:19:0311007:19; 35:19:0311011:89; 35:19:0311027:111; 35:19:0311027:119; 35:19:0311027:120; 35:19:0311027:121; 35:19:0311027:122; 35:19:0311027:278; 35:19:0311027:279; 35:19:0311027:317; 35:19:0311030:19; 35:19:0311030:91; 35:19:0311030:323; 35:19:0311030:326; 35:19:0311030:588; 35:19:0311030:601.

Земли кадастровых кварталов: 35:19:0310020; 35:19:0311001; 35:19:0311006; 35:19:0311007; 35:19:0311011; 35:19:0311027; 35:19:0311030.

Площадь испрашиваемого публичного сервитута 247 348 кв.м

Лист 1



Масштаб 1:10000

Условные обозначения:

- линия электропередач ВЛ 10 кВ Богоуславль (инвентарные номера: 12.2.5.00059010; 12.2.5.00059011);
- проектные границы публичного сервитута;
- существующая часть границы, имеющиеся в ЕГРН сведения о которой достаточны для определения её местоположения;
- 35:19:0311011 - номер и граница кадастрового квартала;
- :414 - кадастровый номер земельного участка, сведения о котором содержатся в ЕГРН;
- :417 - обозначение и границы объектов капитального строительства, сведения о котором содержатся в ЕГРН;
- 1 - характерная точка границы публичного сервитута, установленная при проведении кадастровых работ;
- 35.19.2.91 - обозначение и номера территориальных зон, зон с особыми условиями использования территории;

Подпись _____



"15" октября 2020 г.

Место для оттиска печати

**Схема расположения границ публичного сервитута
Объекта электросетевого хозяйства "ВЛ 10 кВ Богоуславль"**

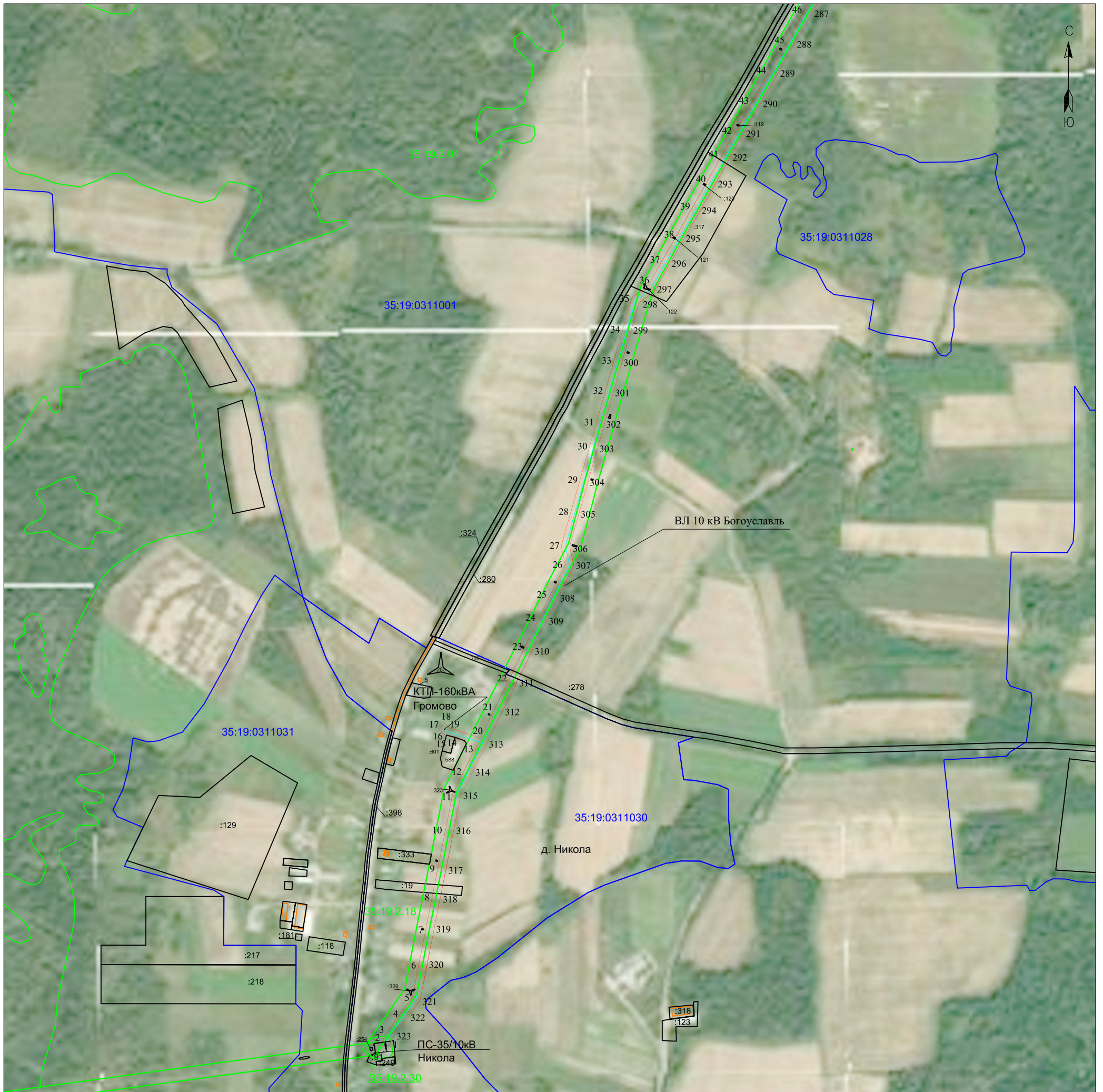
Местоположение объекта : Вологодская область, р-н Устюженский

Кадастровый номер земельного участка в отношении которого испрашивается публичный сервитут: 35:19:0310020:1; 35:19:0310020:14; 35:19:0310020:99; 35:19:0311001:323; 35:19:0311001:344; 35:19:0311001:370; 35:19:0311001:410; 35:19:0311001:413; 35:19:0311001:414; 35:19:0311001:415; 35:19:0311007:19; 35:19:0311011:89; 35:19:0311027:111; 35:19:0311027:119; 35:19:0311027:120; 35:19:0311027:121; 35:19:0311027:122; 35:19:0311027:278; 35:19:0311027:279; 35:19:0311027:317; 35:19:0311030:19; 35:19:0311030:91; 35:19:0311030:323; 35:19:0311030:326; 35:19:0311030:588; 35:19:0311030:601.

Земли кадастровых кварталов: 35:19:0310020; 35:19:0311001; 35:19:0311006; 35:19:0311007; 35:19:0311011; 35:19:0311027; 35:19:0311030.

Площадь испрашиваемого публичного сервитута 247 348 кв.м

Лист 2



Масштаб 1:10000

Условные обозначения:

- - линия электропередач ВЛ 10 кВ Богоуславль (инвентарные номера: 12.2.5.00059010; 12.2.5.00059011);
- - проектные границы публичного сервитута;
- - существующая часть границы, имеющиеся в ЕГРН сведения о которой достаточны для определения её местоположения;
- 35:19:0311011 - номер и граница кадастрового квартала;
- :414 - кадастровый номер земельного участка, сведения о котором содержатся в ЕГРН;
- :417 - обозначение и границы объектов капитального строительства, сведения о котором содержатся в ЕГРН;
- 1 ● - характерная точка границы публичного сервитута, установленная при проведении кадастровых работ;
- 35.19.2.91 - обозначение и номера территориальных зон, зон с особыми условиями использования территории;

Подпись _____



"15" октября 2020 г.

Место для оттиска печати

Каталог координат проектной границы публичного сервитута		
Обозначение характерных точек границы	Координаты, м	
	X, м	Y, м
Система координат МСК-35, зона 1. Площадь испрашиваемого публичного сервитута - 247348 кв.м		
1	277756,05	1298950,56
2	277765,23	1298931,89
3	277789,95	1298944,04
4	277843,75	1298983,61
5	277880,54	1299010,53
6	277960,29	1299026,29
7	278051,68	1299044,35
8	278135,04	1299060,83
9	278207,57	1299075,16
10	278308,89	1299095,18
11	278401,79	1299113,54
12	278462,18	1299143,41
13	278527,81	1299175,87
14	278553,52	1299095,51
15	278554,23	1299094,63
16	278553,75	1299094,21
17	278567,85	1299078,51
18	278583,77	1299092,81
19	278572,05	1299105,86
20	278546,68	1299185,16
21	278621,84	1299221,91
22	278695,85	1299258,1
23	278777,22	1299297,89
24	278853,56	1299335,22
25	278912,2	1299363,89
26	278991,8	1299402,82
27	279039,18	1299392,6
28	279127,44	1299417,7
29	279209,45	1299441,03
30	279295,38	1299465,47
31	279357,75	1299483,21
32	279438,38	1299506,14
33	279515,89	1299528,19
34	279595,68	1299550,88
35	279677,1	1299574,04
36	279704,22	1299613,25
37	279771,42	1299651,5
38	279835,96	1299688,1
39	279908,14	1299729,04
40	279978,6	1299769
41	280040,84	1299804,29
42	280101,54	1299838,72
43	280178,11	1299882,14
44	280256,08	1299926,36
45	280336,9	1299972,19
46	280415,56	1300016,8
47	280477,56	1300051,96
48	280541,33	1300088,12
49	280607,1	1300125,42
50	280664,75	1300158,12
51	280730,38	1300195,94
52	280789,84	1300230,2
53	280857,17	1300269
54	280916,08	1300302,95
55	280979,87	1300339,71
56	281047,61	1300378,74
57	281119,86	1300420,37
58	281195,56	1300463,99

Обозначение характерных точек границы	X, м	Y, м
59	281275,98	1300510,34
60	281337,74	1300545,92
61	281387,35	1300574,51
62	281428,11	1300548,96
63	281461,67	1300527,91
64	281533,92	1300482,56
65	281607,76	1300436,27
66	281684,48	1300387,54
67	281759,57	1300339,45
68	281833,57	1300293,53
69	281910,29	1300245,36
70	281986,72	1300194,9
71	282053,2	1300154,68
72	282156,61	1300154,89
73	282248,98	1300155,07
74	282336,15	1300155,25
75	282410	1300182,33
76	282478,55	1300207,47
77	282538,36	1300229,4
78	282599,58	1300251,86
79	282675,83	1300280,74
80	282741	1300305,43
81	282815,73	1300333,74
82	282883,55	1300359,43
83	282956,35	1300387,01
84	283022,11	1300411,92
85	283093,68	1300439,04
86	283162,79	1300465,21
87	283238,66	1300493,96
88	283316,38	1300523,63
89	283390,09	1300551,76
90	283453,89	1300576,12
91	283523,3	1300602,62
92	283597,5	1300630,94
93	283661,59	1300655,41
94	283740,4	1300685,49
95	283780,88	1300700,94
96	283891,27	1300743,09
97	283932,19	1300746,18
98	284039,87	1300754,34
99	284109,86	1300759,63
100	284192,38	1300765,88
101	284260,1	1300771,01
102	284326,48	1300776,03
103	284394,09	1300781,15
104	284479,46	1300787,62
105	284507,2	1300704,86
106	284531,99	1300650,64
107	284559,49	1300590,02
108	284535,72	1300500,24
109	284511,76	1300409,76
110	284485,12	1300309,15
111	284451,85	1300236,71
112	284416,22	1300159,11
113	284378,13	1300076,18
114	284339,37	1299991,78
115	284297,44	1299900,47
116	284261,84	1299822,96
117	284260,19	1299735,86
118	284258,38	1299640,87
119	284256,74	1299554,55
120	284255,14	1299470,46
121	284253,39	1299377,96

Обозначение характерных точек границы	X, м	Y, м
122	284251,79	1299294,14
123	284249,99	1299199,51
124	284248,41	1299116,05
125	284246,64	1299022,84
126	284244,97	1298935,3
127	284207,34	1298869,55
128	284165,99	1298797,31
129	284123,51	1298723,1
130	284111,18	1298656,13
131	284095,96	1298573,47
132	284080,68	1298490,45
133	284065,75	1298409,38
134	284048,34	1298314,78
135	284072,81	1298234,78
136	284098,48	1298150,89
137	284115,6	1298094,95
138	284060,85	1298061,09
139	283970,57	1298005,26
140	283988,08	1297919,74
141	283938,44	1297858,08
142	283877,72	1297782,65
143	283823,47	1297715,26
144	283773,63	1297653,35
145	283718,08	1297584,34
146	283662,01	1297514,69
147	283609,37	1297449,3
148	283538,03	1297360,68
149	283480,64	1297289,39
150	283483,92	1297276,05
151	283481,22	1297266,96
152	283501,92	1297260,81
153	283508,02	1297281,32
154	283503,73	1297282,59
155	283503,3	1297284,37
156	283554,23	1297347,64
157	283625,57	1297436,26
158	283678,21	1297501,64
159	283734,28	1297571,3
160	283789,83	1297640,31
161	283839,67	1297702,22
162	283893,92	1297769,6
163	283954,64	1297845,04
164	284010,42	1297914,32
165	283993,86	1297995,21
166	284071,79	1298043,4
167	284133,39	1298081,5
168	284213,24	1298131,3
169	284284,78	1298175,92
170	284373,71	1298231,39
171	284378,14	1298243,32
172	284383,73	1298246,29
173	284373,7	1298265,19
174	284354,91	1298255,23
175	284358,12	1298249,18
176	284356,68	1298245,28
177	284273,77	1298193,57
178	284202,23	1298148,95
179	284133,87	1298106,31
180	284118,37	1298156,97
181	284092,7	1298240,87
182	284069,71	1298316,01
183	284086,21	1298405,62
184	284101,13	1298486,68

Обозначение характерных точек границы	X, м	Y, м
185	284116,42	1298569,7
186	284131,64	1298652,37
187	284143,33	1298715,84
188	284184,04	1298786,98
189	284225,39	1298859,22
190	284265,67	1298929,59
191	284267,43	1299022,45
192	284269,2	1299115,65
193	284270,79	1299199,12
194	284272,59	1299293,75
195	284274,18	1299377,57
196	284275,94	1299470,06
197	284277,54	1299554,16
198	284279,18	1299640,48
199	284280,98	1299735,46
200	284282,56	1299818,23
201	284316,34	1299891,79
202	284358,27	1299983,1
203	284397,04	1300067,5
204	284435,12	1300150,42
205	284470,76	1300228,03
206	284504,77	1300302,09
207	284531,87	1300404,44
208	284555,82	1300494,92
209	284581,49	1300591,87
210	284550,92	1300659,26
211	284526,57	1300712,51
212	284494,04	1300809,58
213	284392,52	1300801,89
214	284324,91	1300796,77
215	284258,53	1300791,75
216	284190,81	1300786,62
217	284108,29	1300780,37
218	284038,3	1300775,08
219	283930,62	1300766,92
220	283886,68	1300763,6
221	283773,46	1300720,38
222	283732,99	1300704,93
223	283654,17	1300674,84
224	283590,08	1300650,37
225	283515,88	1300622,05
226	283446,47	1300595,55
227	283382,67	1300571,2
228	283308,97	1300543,06
229	283231,26	1300513,4
230	283155,42	1300484,67
231	283086,31	1300458,49
232	283014,74	1300431,37
233	282948,98	1300406,46
234	282876,18	1300378,88
235	282808,36	1300353,19
236	282733,63	1300324,88
237	282668,46	1300300,19
238	282592,32	1300271,35
239	282531,2	1300248,93
240	282471,39	1300227
241	282402,83	1300201,86
242	282332,44	1300176,04
243	282248,94	1300175,87
244	282156,57	1300175,69
245	282068,51	1300175,51
246	282079,33	1300236,06
247	282081,79	1300243,46

Обозначение характерных точек границы	X, м	Y, м
248	282087,46	1300256,19
249	282067,84	1300264,93
250	282059,13	1300245,38
251	282060,33	1300244,85
252	282059,12	1300241,19
253	282048,51	1300181,82
254	281997,84	1300212,49
255	281921,55	1300262,84
256	281844,59	1300311,18
257	281770,66	1300357,05
258	281705,89	1300398,53
259	281738,54	1300435,59
260	281771,78	1300473,38
261	281773,5	1300472,36
262	281784,37	1300490,68
263	281765,81	1300501,69
264	281759,44	1300490,93
265	281754,04	1300484,64
266	281722,94	1300449,34
267	281688,15	1300409,86
268	281618,86	1300453,86
269	281544,98	1300500,18
270	281472,73	1300545,52
271	281439,17	1300566,58
272	281387,8	1300598,78
273	281327,35	1300563,94
274	281265,6	1300528,36
275	281185,18	1300482,02
276	281109,48	1300438,39
277	281037,22	1300396,76
278	280969,49	1300357,73
279	280905,7	1300320,97
280	280846,79	1300287,02
281	280779,46	1300248,22
282	280719,99	1300213,96
283	280654,43	1300176,18
284	280596,84	1300143,52
285	280531,06	1300106,22
286	280467,3	1300070,05
287	280405,3	1300034,89
288	280326,64	1299990,28
289	280245,82	1299944,45
290	280167,85	1299900,23
291	280091,28	1299856,81
292	280030,58	1299822,39
293	279968,34	1299787,09
294	279897,88	1299747,13
295	279825,7	1299706,2
296	279761,15	1299669,59
297	279689,81	1299628,98
298	279664,24	1299592
299	279589,99	1299570,89
300	279510,2	1299548,19
301	279432,69	1299526,15
302	279352,06	1299503,21
303	279289,69	1299485,48
304	279203,75	1299461,03
305	279121,75	1299437,71
306	279038,48	1299414,02
307	278989,14	1299424,67
308	278903,06	1299382,58
309	278844,42	1299353,9
310	278768,09	1299316,58

Обозначение характерных точек границы	X, м	Y, м
311	278686,71	1299276,79
312	278612,7	1299240,6
313	278529,44	1299199,89
314	278452,96	1299162,06
315	278395,05	1299133,41
316	278304,85	1299115,59
317	278203,54	1299095,56
318	278131,01	1299081,23
319	278047,65	1299064,76
320	277956,26	1299046,7
321	277871,98	1299030,04
322	277831,45	1299000,38
323	277779,11	1298961,89
1	277756,05	1298950,56

Кадастровый инженер **ЛЫСЕНКО** Евгений Эммануилович **Е. Э. Лысенко**

