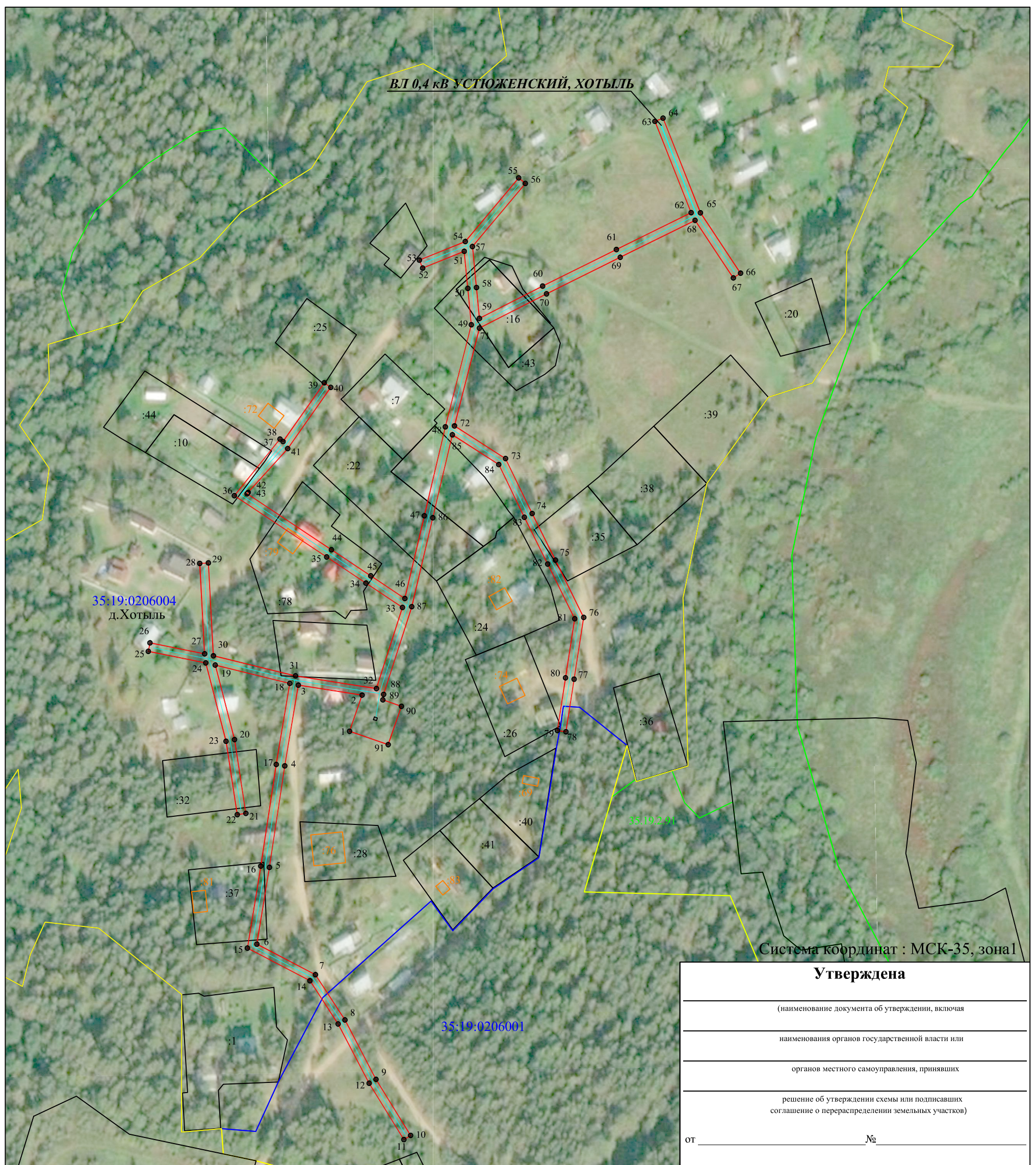


Схема расположения границ публичного сервитута «ВЛ 0,4 кВ УСТЮЖЕНСКИЙ, ХОТЫЛЬ»

Кадастровые номера земельных участков в отношении которых испрашивается публичный сервитут: 35:19:0206004:16, 35:19:0206004:43, 35:19:0206004:25, 35:19:0206004:14, 35:19:0206004:22, 35:19:0206004:44, 35:19:0206004:10, 35:19:0206004:78, 35:19:0206004:35, 35:19:0206004:27, 35:19:0206004:32, 35:19:0206004:37, 35:19:0206004:26; земли кадастровых кварталов: 35:19:0206004, 35:19:0206001.

Площадь испрашиваемого публичного сервитута **6 977 кв.м.**



Утверждена	
<small>(наименование документа об утверждении, включая</small>	
<small>наименования органов государственной власти или</small>	
<small>органов местного самоуправления, принявших</small>	
<small>решение об утверждении схемы или подписавших</small>	
<small>соглашение о перераспределении земельных участков)</small>	
от _____	№ _____

Приложение № 1. Каталог координат- на 2 л.

Масштаб 1:2000

Условные обозначения:

- - линия электропередач ВЛ 0,4 кВ УСТЮЖЕНСКИЙ, ХОТЫЛЬ (инвентарный номер 12.2.5.00058718);
- проектные границы публичного сервитута;
- существующая часть границы, имеющиеся сведения в ЕГРН сведения о которой достаточны для определения её местоположения;
- 35:19:0206004 - номер и граница кадастрового квартала;
- :37 - кадастровый номер земельного участка сведения о котором содержатся в ЕГРН;
- :81 - обозначение и границы объектов капитального строительства, сведения о котором содержатся в ЕГРН;
- 1 ● - обозначение и номер характерной точки проектных границ публичного сервитута;
- 35.19.2.91 - обозначение и номера территориальных зон, зон с особыми условиями использования территории.

Подпись _____



"20" октября 2020 г.

Место для оттиска печати

Каталог координат проектной границы публичного сервитута

Имя точки	Координаты, м	
	X, м	Y, м
1	319759,52	1307693,72
2	319778,7	1307700,36
3	319783,99	1307666,56
4	319741,17	1307659,4
5	319687,33	1307651,26
6	319646,65	1307644,62
7	319630,47	1307675,65
8	319606,45	1307691,27
9	319574,95	1307707,78
10	319545,22	1307726,1
11	319543,02	1307722,53
12	319572,87	1307704,12
13	319604,33	1307687,64
14	319627,25	1307672,73
15	319644,53	1307639,61
16	319688,05	1307646,71
17	319741,9	1307654,86
18	319784,89	1307662,05
19	319794,58	1307622,57
20	319755,11	1307632,79
21	319715,99	1307638,78
22	319715,29	1307634,23
23	319754,18	1307628,28
24	319795,76	1307617,51
25	319801,87	1307587,08
26	319806,38	1307587,98
27	319800,57	1307616,92
28	319848,5	1307614,34
29	319848,75	1307618,93
30	319799,55	1307621,58
31	319788,87	1307665,12
32	319782,16	1307707,98
33	319825,19	1307721,78
34	319838,07	1307702,41
35	319851,92	1307681,59
36	319884,43	1307632,69
37	319914,45	1307656,85
38	319913,13	1307658,49
39	319944,24	1307680,31
40	319941,83	1307683,75
41	319909,37	1307660,98
42	319886,16	1307640
43	319885,46	1307639,44
44	319855,75	1307684,14
45	319841,9	1307704,96
46	319829,89	1307723,02
47	319873,8	1307733,37
48	319920,92	1307744,49
49	319975,03	1307758,25
50	319994,33	1307756,41
51	320013,99	1307754,49
52	320005,07	1307732,46
53	320009,33	1307730,73
54	320019,19	1307755,08
55	320052,91	1307783,36
56	320049,96	1307786,89
57	320016,53	1307758,86
58	319994,77	1307760,99
59	319978,43	1307762,55
60	319995,54	1307796,04
61	320014,94	1307835,14
62	320034,47	1307874,74
63	320082,88	1307855,58
64	320084,57	1307859,86
65	320034,41	1307879,71
66	320002,41	1307900,94
67	319999,86	1307897,11
68	320030,38	1307876,86
69	320010,82	1307837,17

70	319991,43	1307798,11
71	319973,27	1307762,55
72	319921,43	1307749,36
73	319904,11	1307776,38
74	319874,99	1307790,48
75	319850,23	1307802,84
76	319819,87	1307817,81
77	319787,13	1307812,74
78	319759,23	1307808,41
79	319759,93	1307803,87
80	319787,83	1307808,19
81	319819,14	1307813,04
82	319848,19	1307798,72
83	319872,96	1307786,35
84	319900,93	1307772,81
85	319916,7	1307748,22
86	319872,74	1307737,85
87	319825,56	1307726,72
88	319779,07	1307711,82
89	319776,15	1307711,4
90	319772,75	1307721,24
91	319752,43	1307714,2
1	319759,52	1307693,72

Кадастровый инженер



Э. Э. Лысенко