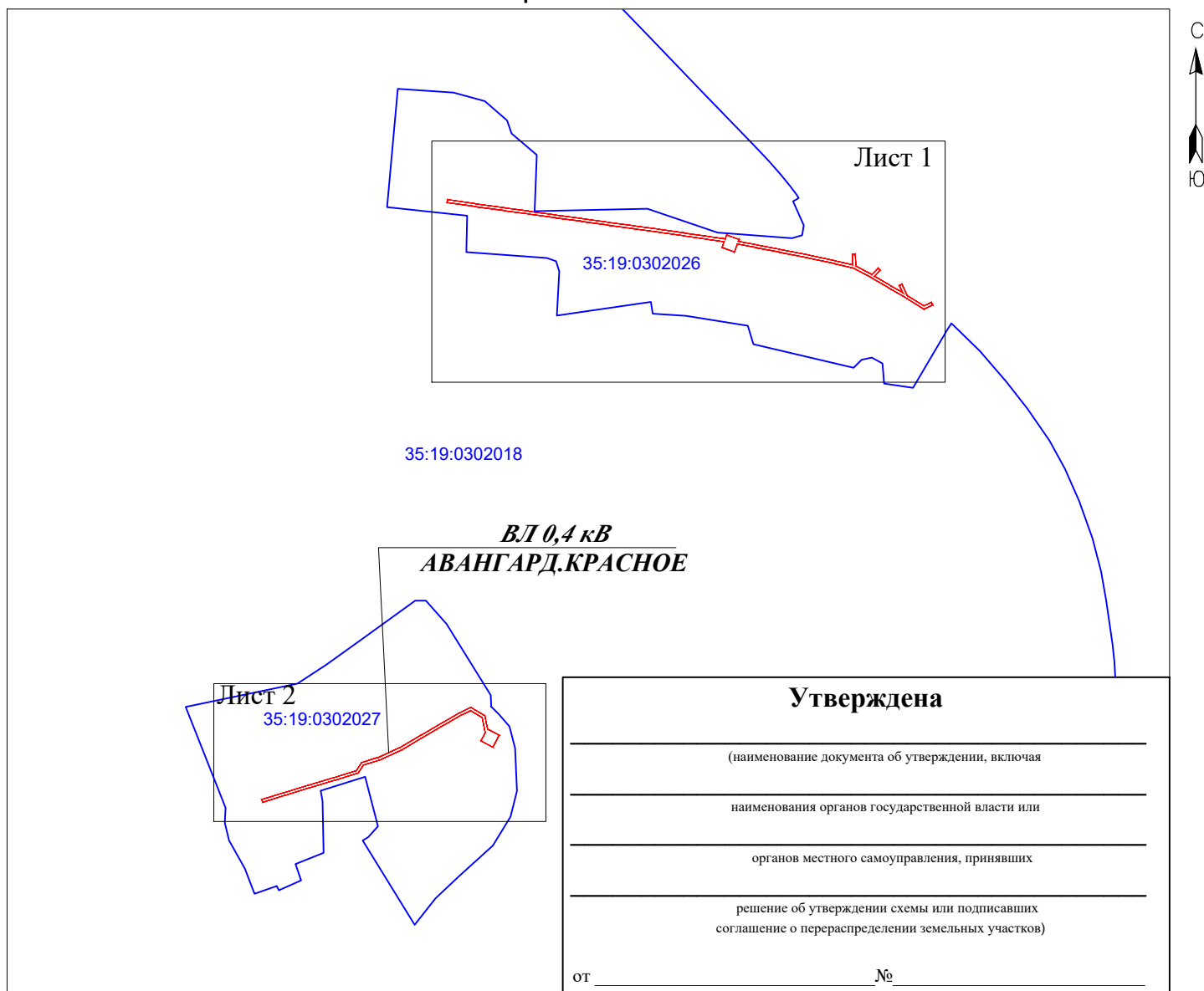


**Схема расположения границ публичного сервитута**  
**объект электросетевого хозяйства: "ВЛ 0,4 кВ АВАНГАРД.КРАСНОЕ"**

Кадастровые номера земельных участков в отношении которых испрашивается публичный сервитут: 35:19:0302026:9, 35:19:0302027:27, 35:19:0303018:10; земли кадастровых кварталов: 35:19:0302026, 35:19:0302027, 35:19:0303018

Площадь испрашиваемого публичного сервитута 6 561 кв.м

**Схема расположения листов**





Приложение № 1. Каталог координат- на 1 л.

Масштаб 1:10000

Система координат : МСК-35, зона 1

Условные обозначения:

-  - проектные границы публичного сервитута;
-  - номер и граница кадастрового квартала.

Подпись \_\_\_\_\_



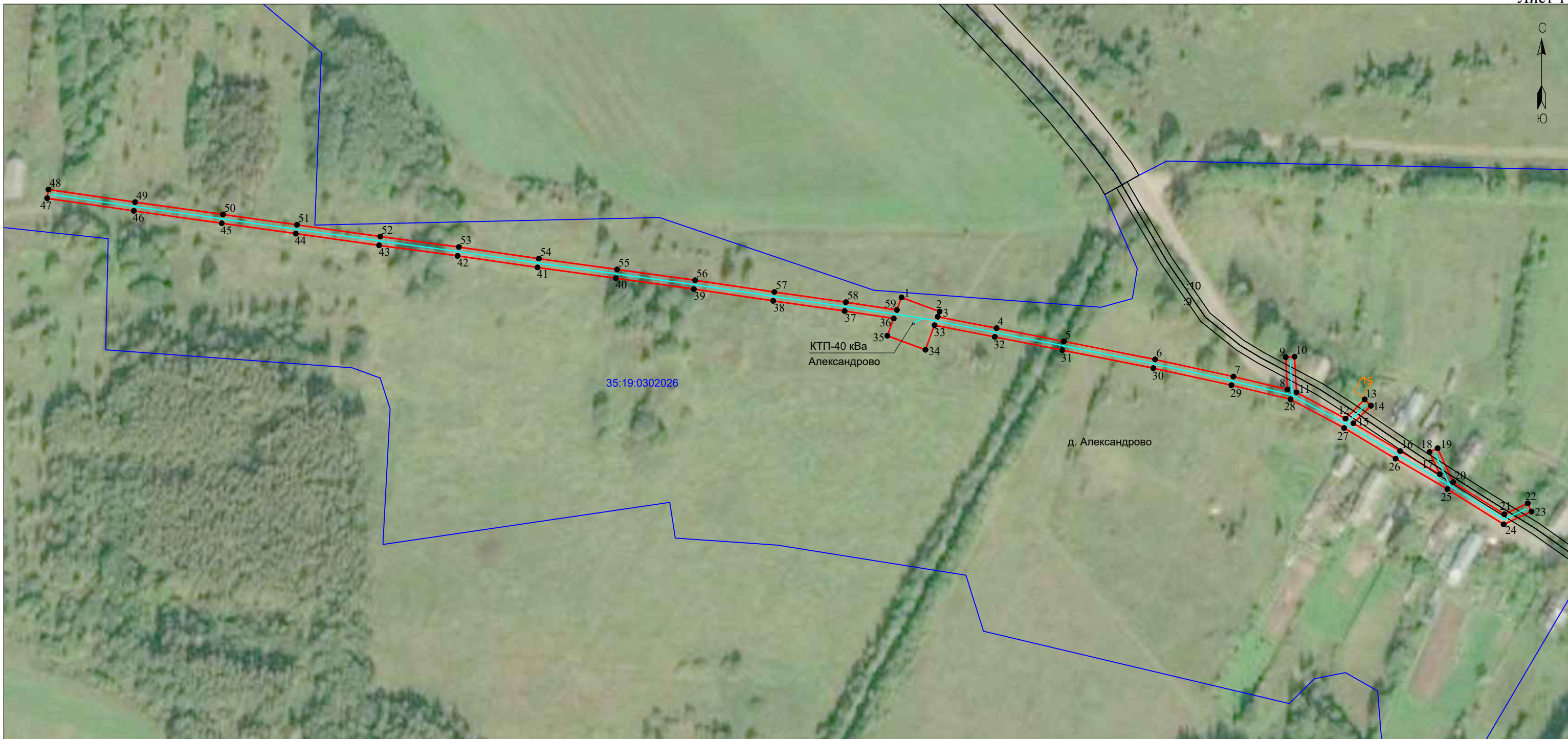
"01" сентября 2020 г.

Место для оттиска печати

Кадастровые номера земельных участков в отношении которых испрашивается публичный сервитут: 35:19:0302026:9, 35:19:0302027:27, 35:19:0303018:10; земли кадастровых кварталов: 35:19:0302026, 35:19:0302027, 35:19:0303018

Площадь испрашиваемого публичного сервитута 6 561 кв.м

Лист 1



Масштаб 1:2000

- Условные обозначения:
- линия электропередач ВЛ 0,4 кВ АВАНГАРД.КРАСНОЕ (инвентарный номер 12.2.5.00057373);
  - проектные границы публичного сервитута ;
  - существующая часть границы, имеющиеся сведения в ЕГРН сведения о которой достаточны для определения её местоположения;
  - 35:19:0302027** - номер и граница кадастрового квартала;
  - :26** - кадастровый номер земельного участка сведения о котором содержатся в ЕГРН;
  - :28** - обозначение и границы объектов капитального строительства, сведения о котором содержатся в ЕГРН;
  - 1** - обозначение характерной точки проектных границ публичного сервитута;

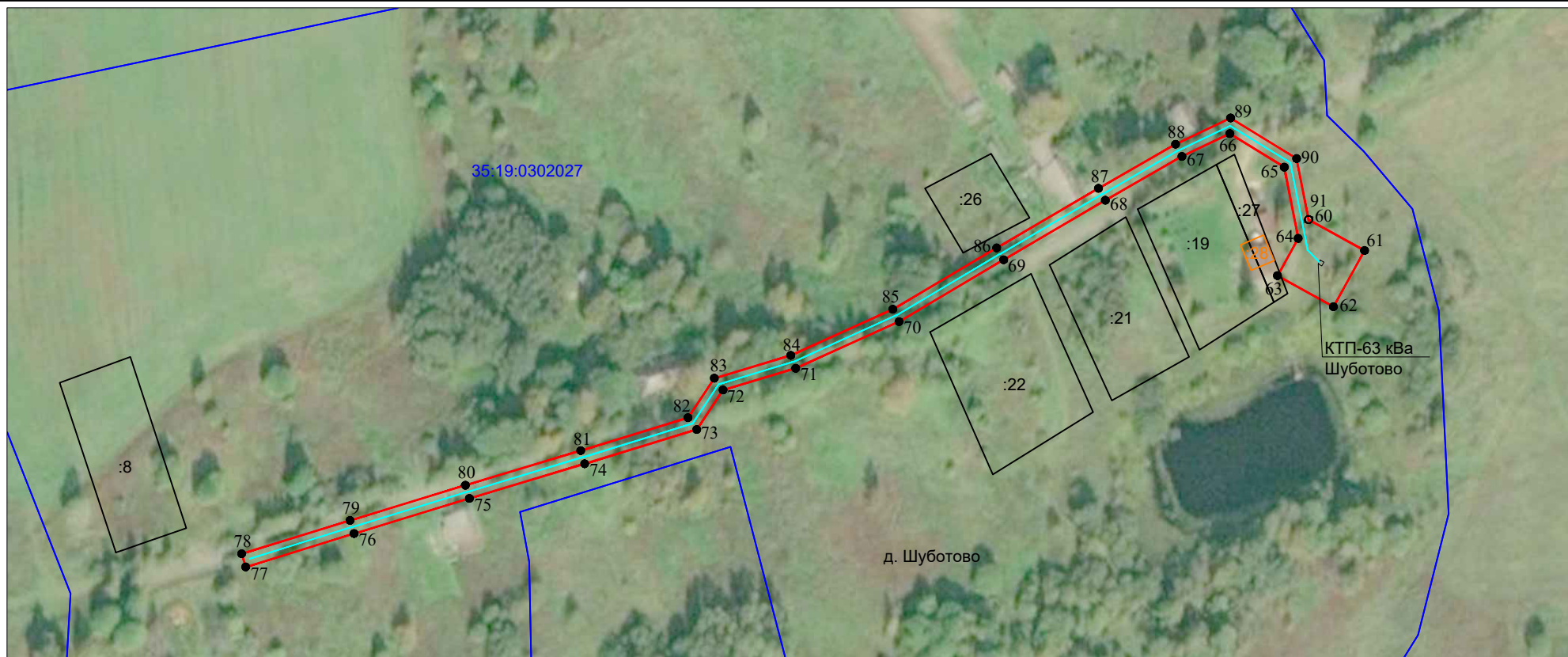
Подпись \_\_\_\_\_ "01" сентября 2020 г.  
Место для оттиска печати

**Схема расположения границ публичного сервитута**  
 объект электросетевого хозяйства: "ВЛ 0,4 кВ АВАНГАРД.КРАСНОЕ"

Кадастровые номера земельных участков в отношении которых испрашивается публичный сервитут: 35:19:0302026:9, 35:19:0302027:27, 35:19:0303018:10; земли кадастровых кварталов: 35:19:0302026, 35:19:0302027, 35:19:0303018

Площадь испрашиваемого публичного сервитута 6 561 кв.м

Лист 2



Масштаб 1:2000

Условные обозначения:

- - линия электропередач ВЛ 0,4 кВ АВАНГАРД.КРАСНОЕ (инвентарный номер 12.2.5.00057373);
- - проектные границы публичного сервитута ;
- - существующая часть границы, имеющиеся сведения в ЕГРН сведения о которой достаточны для определения её местоположения;
- 35:19:0302027 - номер и граница кадастрового квартала;
- :26 - кадастровый номер земельного участка сведения о котором содержатся в ЕГРН;
- :28 - обозначение и границы объектов капитального строительства, сведения о котором содержатся в ЕГРН;
- 1 ● - обозначение характерной точки проектных границ публичного сервитута;

Подпись \_\_\_\_\_



"01" сентября 2020 г.

Место для отиска печати

## Каталог координат характерных точек границы публичного сервитута

Обозначение характерных точек границы	Координаты, м	
	X, м	Y, м
1	303751,85	1305853,52
2	303744,55	1305873,21
3	303741,87	1305872,22
4	303735,94	1305902,64
5	303729,14	1305937,52
6	303719,77	1305984,67
7	303710,94	1306025,15
8	303704,28	1306053,09
9	303720,96	1306052,19
10	303721,21	1306056,78
11	303702,74	1306057,78
12	303689,16	1306083,12
13	303699,12	1306093,04
14	303695,88	1306096,3
15	303686,79	1306087,25
16	303672,4	1306111,39
17	303660,4	1306131,86
18	303671,95	1306126,56
19	303673,87	1306130,74
20	303656,31	1306138,8
21	303639,72	1306165,26
22	303645,33	1306177,35
23	303641,16	1306179,29
24	303634,5	1306164,93
25	303652,76	1306135,81
26	303668,44	1306109,05
27	303684,32	1306082,41
28	303699,16	1306054,73
29	303706,45	1306024,13
30	303715,27	1305983,73
31	303724,62	1305936,63
32	303731,42	1305901,76
33	303737,5	1305870,6
34	303724,76	1305865,88
35	303732,05	1305846,18
36	303740,97	1305849,49
37	303744,84	1305824,08
38	303750,11	1305787,14
39	303756,19	1305746,12
40	303761,76	1305705,81
41	303767,37	1305665,28
42	303773,34	1305623,96
43	303778,79	1305583,37
44	303784,84	1305540,24
45	303790,22	1305501,97
46	303796,6	1305456,51
47	303803,13	1305411,69

Обозначение характерных точек границы	Координаты, м	
	X, м	Y, м
48	303807,68	1305412,35
49	303801,15	1305457,16
50	303794,77	1305502,61
51	303789,4	1305540,88
52	303783,34	1305583,99
53	303777,9	1305624,6
54	303771,92	1305665,93
55	303766,32	1305706,44
56	303760,74	1305746,77
57	303754,66	1305787,8
58	303749,39	1305824,75
59	303745,38	1305851,12
1	303751,85	1305853,52
60	302970,95	1305475,54
61	302960,55	1305494,24
62	302941,79	1305483,82
63	302952,19	1305465,11
64	302964,64	1305472,03
65	302988,42	1305467,4
66	302999,64	1305449,18
67	302992,02	1305433,17
68	302977,37	1305407,57
69	302957,49	1305373,57
70	302936,83	1305338,61
71	302921,21	1305304,03
72	302913,97	1305279,75
73	302900,77	1305270,94
74	302889,31	1305233,49
75	302877,74	1305194,93
76	302865,99	1305156,38
77	302854,82	1305120,16
78	302859,22	1305118,8
79	302870,38	1305155,03
80	302882,14	1305193,6
81	302893,71	1305232,15
82	302904,69	1305268,02
83	302917,9	1305276,85
84	302925,53	1305302,41
85	302940,92	1305336,49
86	302961,46	1305371,24
87	302981,35	1305405,27
88	302996,1	1305431,03
89	303004,87	1305449,47
90	302991,28	1305471,52
91	302970,88	1305475,5
60	302970,95	1305475,54

Кадастровый инженер **ЛЫСЕНКО** Евгений Эммануилович **Э. Э. Лысенко**

