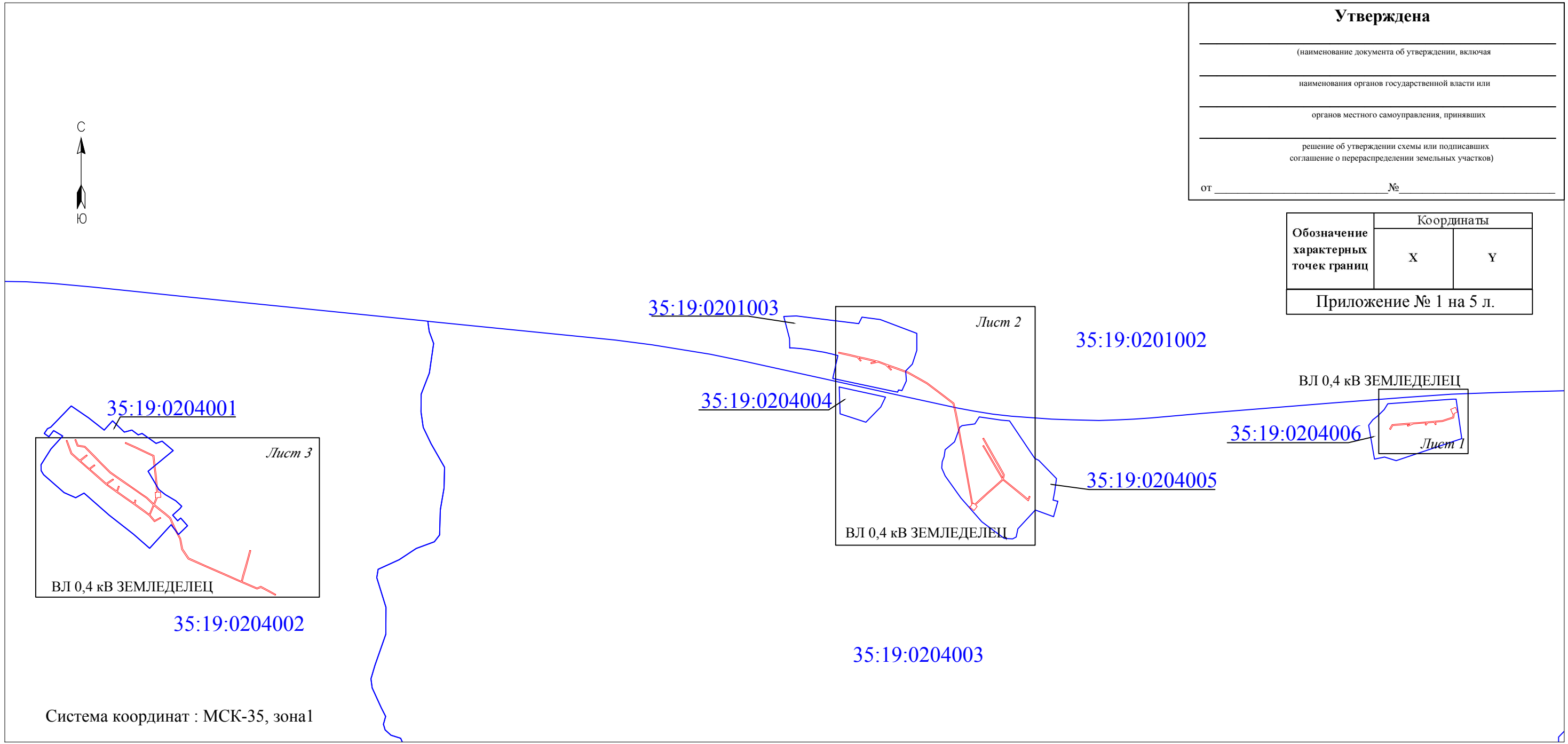


Схема расположения границ публичного сервитута
объекта электросетевого хозяйства: «ВЛ 0,4 кВ ЗЕМЛЕДЕЛЕЦ»

Кадастровые номера земельных участков в отношении которых испрашивается публичный сервитут: 35:19:0204001:20, 35:19:0204001:66, 35:19:0204001:62, 35:19:0204001:13, 35:19:0204002:8, 35:19:0204002:12, 35:19:0204005:27, 35:19:0204003:49, 35:19:0201002:113, 35:19:0000000:612, земли кадастровых кварталов 35:19:0000000, 35:19:0204006, 35:19:0204005, 35:19:0201002, 35:19:0204003, 35:19:0201003, 35:19:0204002, 35:19:0204001.

Площадь испрашиваемого публичного сервитута _____ 20 683 кв.м _____

Схема расположения листов



Утверждена

(наименование документа об утверждении, включая
 наименования органов государственной власти или
 органов местного самоуправления, принявших
 решение об утверждении схемы или подписавших
 соглашение о перераспределении земельных участков)

от _____ № _____

Обозначение характерных точек границ	Координаты	
	X	Y
Приложение № 1 на 5 л.		

Масштаб 1:16 000

Условные обозначения:
 - проектные границы публичного сервитута ;
 - номер и граница кадастрового квартала.

Подпись _____ "18" мая 2020 г.

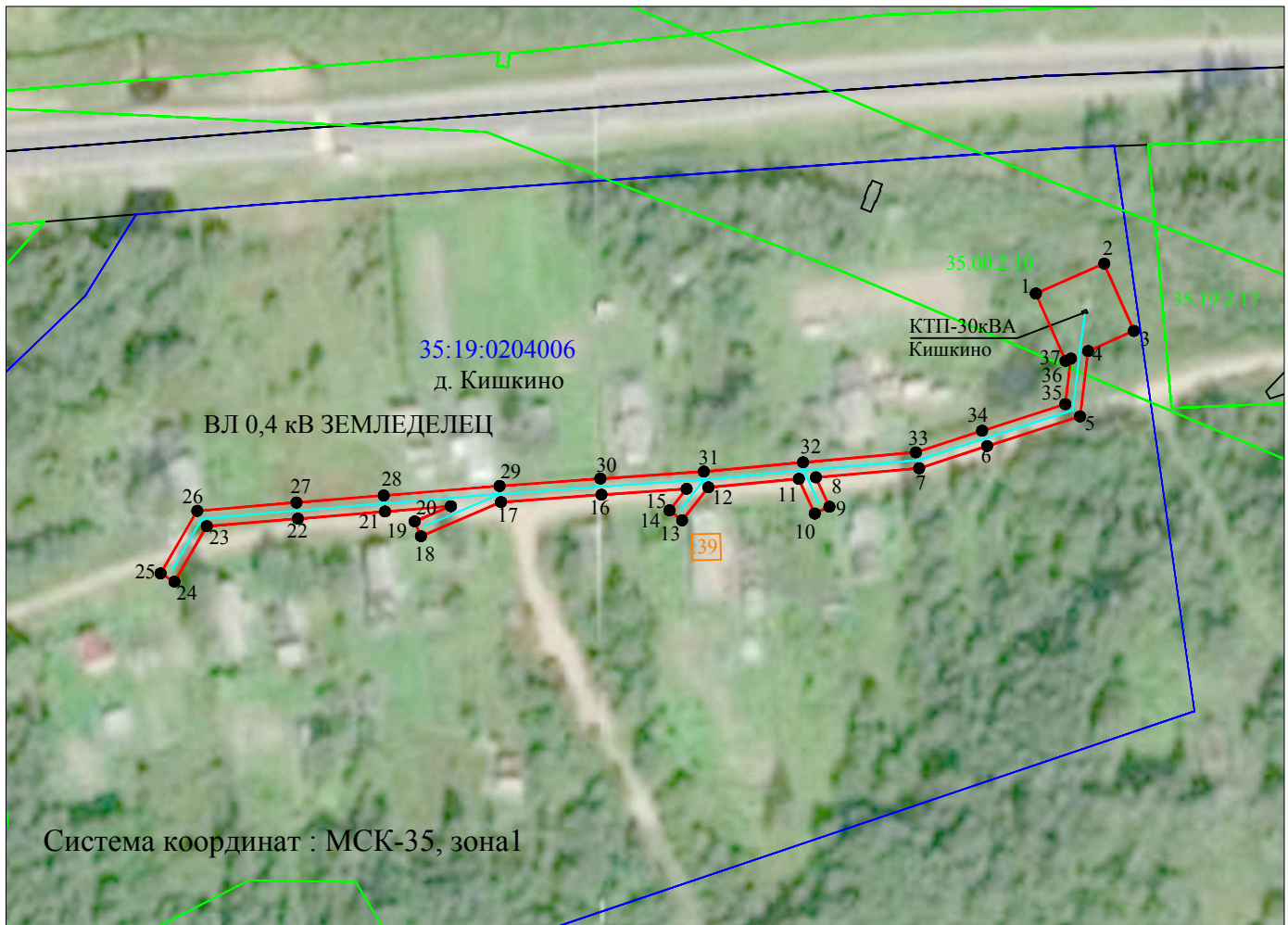
Место для оттиска печати

Схема расположения границ публичного сервитута объекта электросетевого хозяйства: «ВЛ 0,4 кВ ЗЕМЛЕДЕЛЕЦ»

Кадастровые номера земельных участков в отношении которых испрашивается публичный сервитут: 35:19:0204001:20, 35:19:0204001:66, 35:19:0204001:62, 35:19:0204001:13, 35:19:0204002:8, 35:19:0204002:12, 35:19:0204005:27, 35:19:0204003:49, 35:19:0201002:113, 35:19:0000000:612, земли кадастровых кварталов 35:19:0000000, 35:19:0204006, 35:19:0204005, 35:19:0201002, 35:19:0204003, 35:19:0201003, 35:19:0204002, 35:19:0204001.

Площадь испрашиваемого публичного сервитута 20 683 кв.м

Лист 1



Масштаб 1:2 000

Условные обозначения:

- - линия электропередач ВЛ 0,4 кВ ЗЕМЛЕДЕЛЕЦ (инвентарный номер 12.2.5.00057934);
- - проектные границы публичного сервитута;
- - существующая часть границы, имеющиеся сведения в ЕГРН сведения о которой достаточны для определения её местоположения;
- 35:19:0201002 - номер и граница кадастрового квартала;
- :62 - кадастровый номер земельного участка сведения о котором содержатся в ЕГРН;
- :56 - обозначение и границы объектов капитального строительства, сведения о котором содержатся в ЕГРН;
- 35.00.2.10 - обозначение и номера территориальных зон, зон с особыми условиями использования территории;
- 1 ● - обозначение и номер характерной точки проектных границ публичного сервитута;
- №1 ■ - внемасштабное обозначение и номер опоры.

Подпись



"18" мая 2020 г.

Место для оттиска печати

**Схема расположения границ публичного сервитута
объекта электросетевого хозяйства: «ВЛ 0,4 кВ ЗЕМЛЕДЕЛЕЦ»**

Кадастровые номера земельных участков в отношении которых испрашивается публичный сервитут: 35:19:0204001:20, 35:19:0204001:66, 35:19:0204001:62, 35:19:0204001:13, 35:19:0204002:8, 35:19:0204002:12, 35:19:0204005:27, 35:19:0204003:49, 35:19:0201002:113, 35:19:0000000:612, земли кадастровых кварталов 35:19:0000000, 35:19:0204006, 35:19:0204005, 35:19:0201002, 35:19:0204003, 35:19:0201003, 35:19:0204002, 35:19:0204001.

Площадь испрашиваемого публичного сервитута 20 683 кв.м

Лист 2



Система координат : МСК-35, зона1

Масштаб 1:2 000

- Условные обозначения:
- линия электропередач ВЛ 0,4 кВ ЗЕМЛЕДЕЛЕЦ (инвентарный номер 12.2.5.00057934);
 - проектные границы публичного сервитута;
 - существующая часть границы, имеющиеся сведения в ЕГРН сведения о которой достаточны для определения её местоположения;
 - 35:19:0201002 - номер и граница кадастрового квартала;
 - :62 - кадастровый номер земельного участка сведения о котором содержатся в ЕГРН;
 - :56 - обозначение и границы объектов капитального строительства, сведения о котором содержатся в ЕГРН;
 - 35:00:2.10 - обозначение и номера территориальных зон, зон с особыми условиями использования территории;
 - 1 ● - обозначение и номер характерной точки проектных границ публичного сервитута;
 - №1 ■ - внемасштабное обозначение и номер опоры.

Подпись _____



"18" мая 2020 г.

Место для оттиска печати

Схема расположения границ публичного сервитута
объекта электросетевого хозяйства: «ВЛ 0,4 кВ ЗЕМЛЕДЕЛЕЦ»

Кадастровые номера земельных участков в отношении которых испрашивается публичный сервитут: 35:19:0204001:20, 35:19:0204001:66, 35:19:0204001:13, 35:19:0204002:8, 35:19:0204002:12, 35:19:0204005:27, 35:19:0204003:49, 35:19:0201002:113, 35:19:0000000:612, земли кадастровых кварталов 35:19:0000000, 35:19:0204006, 35:19:0204005, 35:19:0201002, 35:19:0204003, 35:19:0201003, 35:19:0204002, 35:19:0204001.

Площадь испрашиваемого публичного сервитута 20 683 кв.м

Лист 3



Система координат : МСК-35, зона 1

Масштаб 1:2 000

- Условные обозначения:
- линия электропередач ВЛ 0,4 кВ ЗЕМЛЕДЕЛЕЦ (инвентарный номер 12.2.5.00057934);
 - проектные границы публичного сервитута;
 - существующая часть границы, имеющиеся сведения в ЕГРН сведения о которой достаточны для определения её местоположения;
 - номер и граница кадастрового квартала;
 - :62 - кадастровый номер земельного участка сведения о котором содержатся в ЕГРН;
 - :56 - обозначение и границы объектов капитального строительства, сведения о котором содержатся в ЕГРН;
 - :35.00.2.10 - обозначение и номера территориальных зон, зон с особыми условиями использования территории;
 - 1 ● - обозначение и номер характерной точки проектных границ публичного сервитута;
 - №1 ■ - внемасштабное обозначение и номер опоры.

Подпись _____ "18" мая 2020 г.
 Место для оттиска печати



**Каталог координат объекта электросетевого хозяйства:
ВЛ 0,4 кВ ЗЕМЛЕДЕЛЕЦ**

Обозначение характерных точек границ	Координаты, м	
	X	Y
Система координат МСК-35, зона I		
Площадь испрашиваемого публичного сервитута 20 683 кв.м		
Площадь контура 1942 кв.м		
1	323011,93	1270265,25
2	323020,47	1270284,76
3	323001,26	1270293,21
4	322995,52	1270280,15
5	322976,88	1270277,85
6	322968,4	1270251,3
7	322962,07	1270231,9
8	322959,49	1270202,45
9	322951,08	1270206,3
10	322949,17	1270202,12
11	322959,05	1270197,59
12	322956,65	1270171,78
13	322947,21	1270164,25
14	322950,08	1270160,65
15	322956,2	1270165,54
16	322954,54	1270141,23
17	322952,43	1270112,54
18	322942,67	1270089,7
19	322946,91	1270087,91
20	322951,27	1270098,23
21	322949,73	1270079,44
22	322947,7	1270054,57
23	322945,53	1270028,59
24	322929,75	1270019,34
25	322932,08	1270015,37
26	322949,92	1270025,83
27	322952,29	1270054,19
28	322954,32	1270079,06
29	322957,02	1270112,17
30	322959,13	1270140,91
31	322961,14	1270170,44
32	322963,78	1270198,78
33	322966,61	1270230,98
34	322972,78	1270249,89
35	322980,36	1270273,65
36	322993,37	1270275,25
37	322992,69	1270273,71
1	323011,93	1270265,25
Площадь контура 8079 кв.м		
38	322629,22	1268314,26
39	322624,53	1268320,06
40	322645,08	1268342,07
41	322671,91	1268371,64
42	322696,65	1268399,61
43	322726,29	1268432,92
44	322767,83	1268408,7
45	322802,77	1268388,42
46	322833,97	1268370,31
47	322862,53	1268353,12
48	322864,9	1268357,07
49	322836,31	1268374,27
50	322805,08	1268392,4
51	322770,15	1268412,67
52	322732,45	1268434,65
53	322744,14	1268436,65
54	322777,68	1268417,83
55	322820,23	1268393,77
56	322858,76	1268372,04

Обозначение характерных точек границ	Координаты, м	
	X	Y
57	322892,7	1268353,27
58	322894,93	1268357,29
59	322861,01	1268376,06
60	322822,49	1268397,77
61	322779,94	1268421,83
62	322744,97	1268441,46
63	322726,77	1268438,34
64	322705,01	1268465,37
65	322685,88	1268488,7
66	322670,38	1268507,7
67	322645,43	1268537,83
68	322657,33	1268542,98
69	322655,5	1268547,2
70	322637,98	1268539,61
71	322666,83	1268504,78
72	322682,32	1268485,79
73	322701,43	1268462,47
74	322722,81	1268435,92
75	322693,21	1268402,67
76	322668,48	1268374,71
77	322641,7	1268345,18
78	322621,61	1268323,68
79	322615,71	1268330,98
80	322599,09	1268317,56
81	322609,63	1268304,51
82	322611,23	1268298,7
83	322615,28	1268299,81
84	322614,56	1268302,42
85	322621,87	1268308,32
86	322648,11	1268303,85
87	322700,69	1268294,25
88	322731,78	1268288,75
89	322781,3	1268279,68
90	322825,46	1268272,11
91	322870,5	1268263,45
92	322920,98	1268254,47
93	322966,61	1268246,44
94	322994,95	1268240,78
95	323035,11	1268231,77
96	323062,75	1268195,21
97	323086,83	1268163,37
98	323116,71	1268123,86
99	323137,3	1268086,89
100	323160,08	1268045,98
101	323176,74	1268001,03
102	323189,08	1267966,75
103	323174,55	1267980,97
104	323171,33	1267977,68
105	323192,66	1267956,81
106	323204,2	1267926,16
107	323198,38	1267896,77
108	323202,89	1267895,88
109	323206,76	1267915,38
110	323216,39	1267873,64
111	323222,39	1267847,69
112	323211,26	1267857,1
113	323208,29	1267853,58
114	323224,12	1267840,21
115	323232,47	1267803,94
116	323241,3	1267764,01
117	323245,79	1267765
118	323236,96	1267804,95
119	323228,43	1267841,99

Обозначение характерных точек границ	Координаты, м	
	X	Y
120	323220,87	1267874,67
121	323208,79	1267927,02
122	323196,79	1267958,91
123	323181,06	1268002,61
124	323164,27	1268047,91
125	323141,32	1268089,12
126	323120,57	1268126,37
127	323090,5	1268166,14
128	323066,42	1268197,98
129	323037,76	1268235,89
130	322995,9	1268245,28
131	322967,46	1268250,96
132	322921,78	1268259
133	322871,34	1268267,97
134	322826,28	1268276,64
135	322782,1	1268284,21
136	322732,59	1268293,28
137	322701,51	1268298,78
138	322648,91	1268308,38
139	322626,64	1268312,18
38	322629,22	1268314,26
Площадь контура 10662 кв.м		
140	322672,49	1264971,77
141	322673,05	1264978,97
142	322679,34	1264977,26
143	322735,9	1264972,24
144	322781,23	1264966,56
145	322820,64	1264962,6
146	322836,95	1264927,89
147	322853,84	1264891,17
148	322872,89	1264849,08
149	322877,08	1264850,98
150	322858,03	1264893,08
151	322841,12	1264929,83
152	322823,7	1264966,92
153	322781,74	1264971,13
154	322736,39	1264976,82
155	322680,15	1264981,81
156	322673,42	1264983,63
157	322674,16	1264993,2
158	322652,67	1264994,87
159	322651,58	1264980,93
160	322623,09	1264969,11
161	322601,47	1264995,51
162	322586,71	1265014,33
163	322569,62	1265034,71
164	322527,17	1265053,95
165	322484,4	1265076,37
166	322441,8	1265084,14
167	322404,61	1265109,38
168	322372,98	1265181,05
169	322341,08	1265253,33
170	322310,12	1265323,49
171	322329,62	1265328,13
172	322365,23	1265338,79
173	322399,42	1265348,2
174	322436,23	1265358,32
175	322435,01	1265362,76
176	322398,2	1265352,63
177	322363,96	1265343,21
178	322328,43	1265332,58
179	322308,27	1265327,78
180	322282,95	1265387,86

Обозначение характерных точек границ	Координаты, м	
	X	Y
181	322289,5	1265403,41
182	322273,51	1265433,27
183	322256,48	1265464,62
184	322252,43	1265462,42
185	322269,47	1265431,09
186	322284,41	1265403,18
187	322277,96	1265387,86
188	322304,79	1265324,18
189	322336,88	1265251,47
190	322368,77	1265179,19
191	322400,93	1265106,31
192	322440,02	1265079,79
193	322482,88	1265071,97
194	322525,15	1265049,82
195	322566,76	1265030,95
196	322583,14	1265011,43
197	322597,88	1264992,64
198	322618,68	1264967,24
199	322605,54	1264961,6
200	322580,49	1264951,29
201	322558,33	1264969,67
202	322571,1	1264992,87
203	322567,07	1264995,09
204	322552,47	1264968,56
205	322578,4	1264947,04
206	322599,1	1264918,94
207	322622,99	1264885,49
208	322651,86	1264844,51
209	322673,59	1264813,93
210	322704,83	1264770,12
211	322729,96	1264742,13
212	322766,08	1264700,33
213	322799,66	1264662,35
214	322830,46	1264627,43
215	322884,22	1264607,53
216	322885,82	1264611,85
217	322833,15	1264631,34
218	322804,38	1264663,95
219	322826,24	1264691,47
220	322822,63	1264694,33
221	322801,29	1264667,45
222	322770,74	1264702,01
223	322785,88	1264723,23
224	322782,14	1264725,9
225	322767,63	1264705,57
226	322733,41	1264745,17
227	322709,54	1264771,76
228	322728,06	1264799,02
229	322724,26	1264801,6
230	322706,58	1264775,59
231	322679,11	1264814,12
232	322698,86	1264821,17
233	322697,31	1264825,5
234	322676,33	1264818,01
235	322655,62	1264847,17
236	322628,65	1264885,45
237	322642,16	1264889,08
238	322640,97	1264893,52
239	322625,81	1264889,45
240	322602,83	1264921,64
241	322583,69	1264947,63
242	322607,33	1264957,36
243	322621,85	1264963,59

Обозначение характерных точек границ	Координаты, м	
	X	Y
244	322648,74	1264935,91
245	322661,57	1264917,38
246	322690,74	1264875,46
247	322718,25	1264835,37
248	322738,88	1264806,08
249	322752,54	1264786,77
250	322785,83	1264752,76
251	322819,21	1264720,39
252	322857,16	1264683,07
253	322861,82	1264653,37
254	322887,68	1264643,43
255	322889,33	1264647,72
256	322865,95	1264656,71
257	322861,47	1264685,29
258	322822,42	1264723,68
259	322789,08	1264756,02
260	322756,08	1264789,72
261	322742,63	1264808,73
262	322722,03	1264837,99
263	322694,53	1264878,08
264	322665,35	1264920
265	322652,28	1264938,88
266	322626,4	1264965,5
267	322651,18	1264975,78
268	322651	1264973,44
140	322672,49	1264971,77