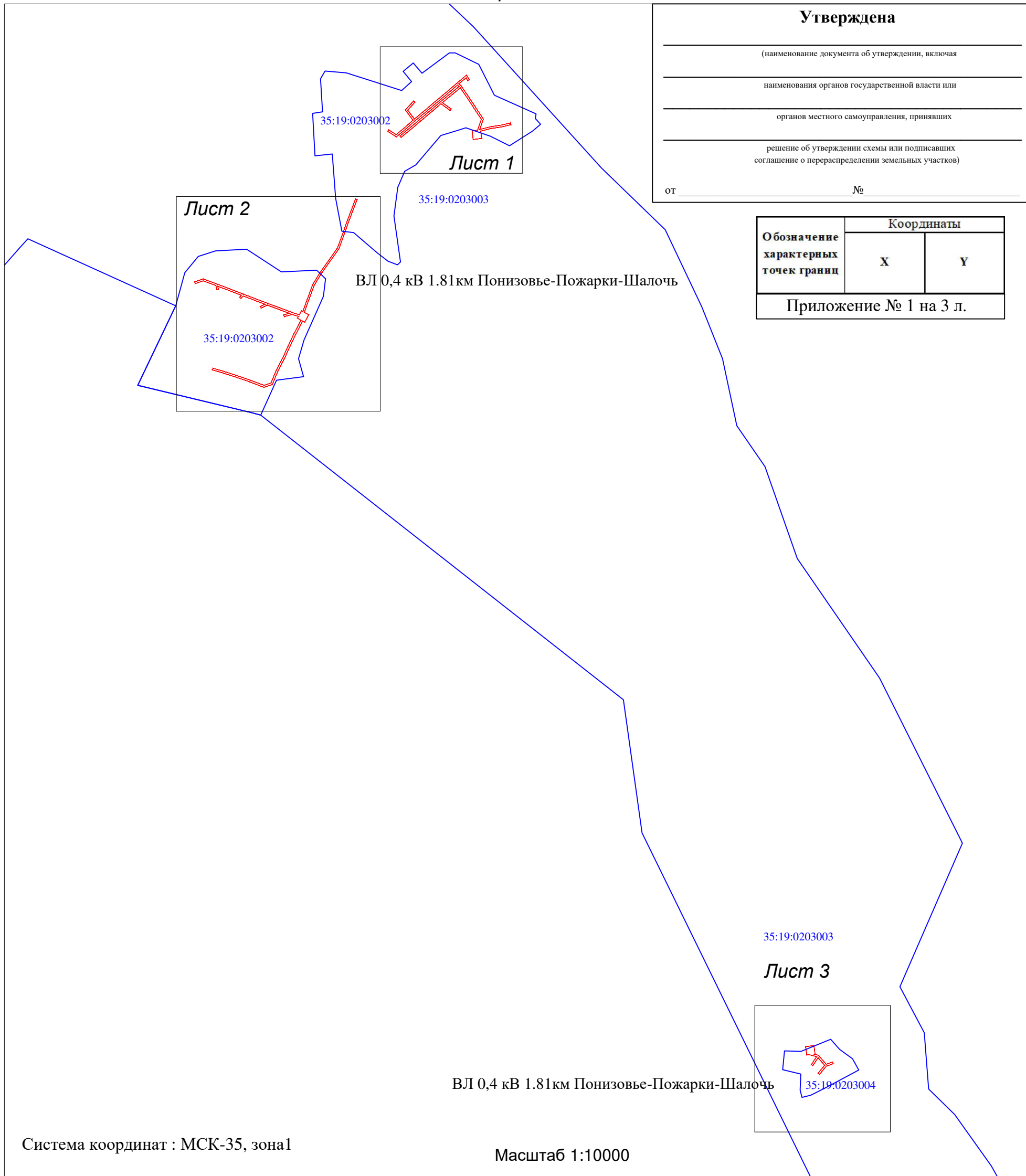


Схема расположения границ публичного сервитута
 объекта электросетевого хозяйства: «ВЛ 0,4 кВ 1.81км Понизовье-Пожарки-Шалочь»

Кадастровые номера земельных участков в отношении которых испрашивается публичный сервитут: 35:19:0203002:49, 35:19:0203002:32, 35:19:0203002:34, 35:19:0203002:29, 35:19:0203002:90, 35:19:0203002:103, 35:19:0203002:101, 35:19:0203002:96, 35:19:0203002:6, 35:19:0203002:99, 35:19:0203002:12, 35:19:0203002:53, 35:19:0203004:10, земли кадастровых кварталов 35:19:0203002, 35:19:0203004, 35:19:0203003

Площадь испрашиваемого публичного сервитута _____ 9831 кв.м _____

Схема расположения листов



Утверждена

(наименование документа об утверждении, включая

наименования органов государственной власти или

органов местного самоуправления, принявших

решение об утверждении схемы или подписавших

соглашение о перераспределении земельных участков)

от _____ № _____



Обозначение характерных точек границ	Координаты	
	X	Y
Приложение № 1 на 3 л.		

Система координат : МСК-35, зона1

Масштаб 1:10000

- Условные обозначения :
- - проектные границы публичного сервитута ;
 - 35:19:0203002 - номер и граница кадастрового квартала .

Подпись _____



"21" апреля 2020 г.

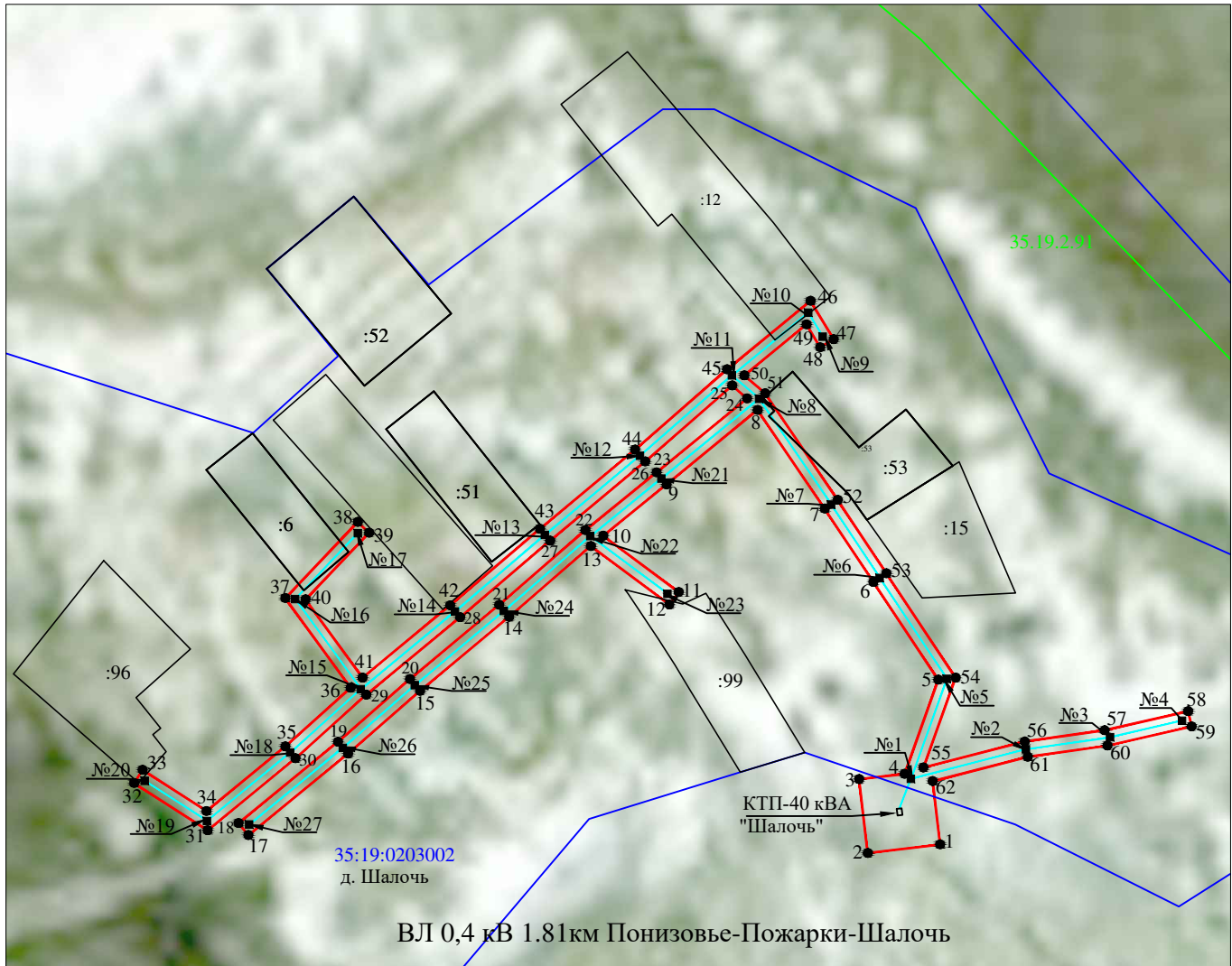
Место для оттиска печати

Схема расположения границ публичного сервитута объекта электросетевого хозяйства: «ВЛ 0,4 кВ 1.81км Понизовье-Пожарки-Шалочь»

Кадастровые номера земельных участков в отношении которых испрашивается публичный сервитут:
35:19:0203002:49, 35:19:0203002:32, 35:19:0203002:34, 35:19:0203002:29, 35:19:0203002:90,
35:19:0203002:103, 35:19:0203002:101, 35:19:0203002:96, 35:19:0203002:6, 35:19:0203002:99,
35:19:0203002:12, 35:19:0203002:53, 35:19:0203004:10, земли кадастровых кварталов 35:19:0203002,
35:19:0203004, 35:19:0203003

Площадь испрашиваемого публичного сервитута 9831 кв.м

Лист 1



Масштаб 1:2000

Условные обозначения :

- - линия электропередач ВЛ 0,4 кВ 1.81км Понизовье-Пожарки-Шалочь (инвентарный номер 12.2.5.00057133) ;
- - проектные границы публичного сервитута ;
- - существующая часть границы , имеющиеся сведения в ЕГРН сведения о которой достаточны для определения её местоположения ;
- 35:19:0203002 - номер и граница кадастрового квартала ;
- :51 - кадастровый номер земельного участка сведения о котором содержатся в ЕГРН ;
- 1 ● - обозначение и номер характерной точки проектных границ публичного сервитута ;
- 35.19.2.91 - обозначение и номера территориальных зон , зон с особыми условиями использования территории ;
- №1 ■ - внемасштабное обозначение и номер опоры .

Подпись _____



"21" апреля 2020 г.

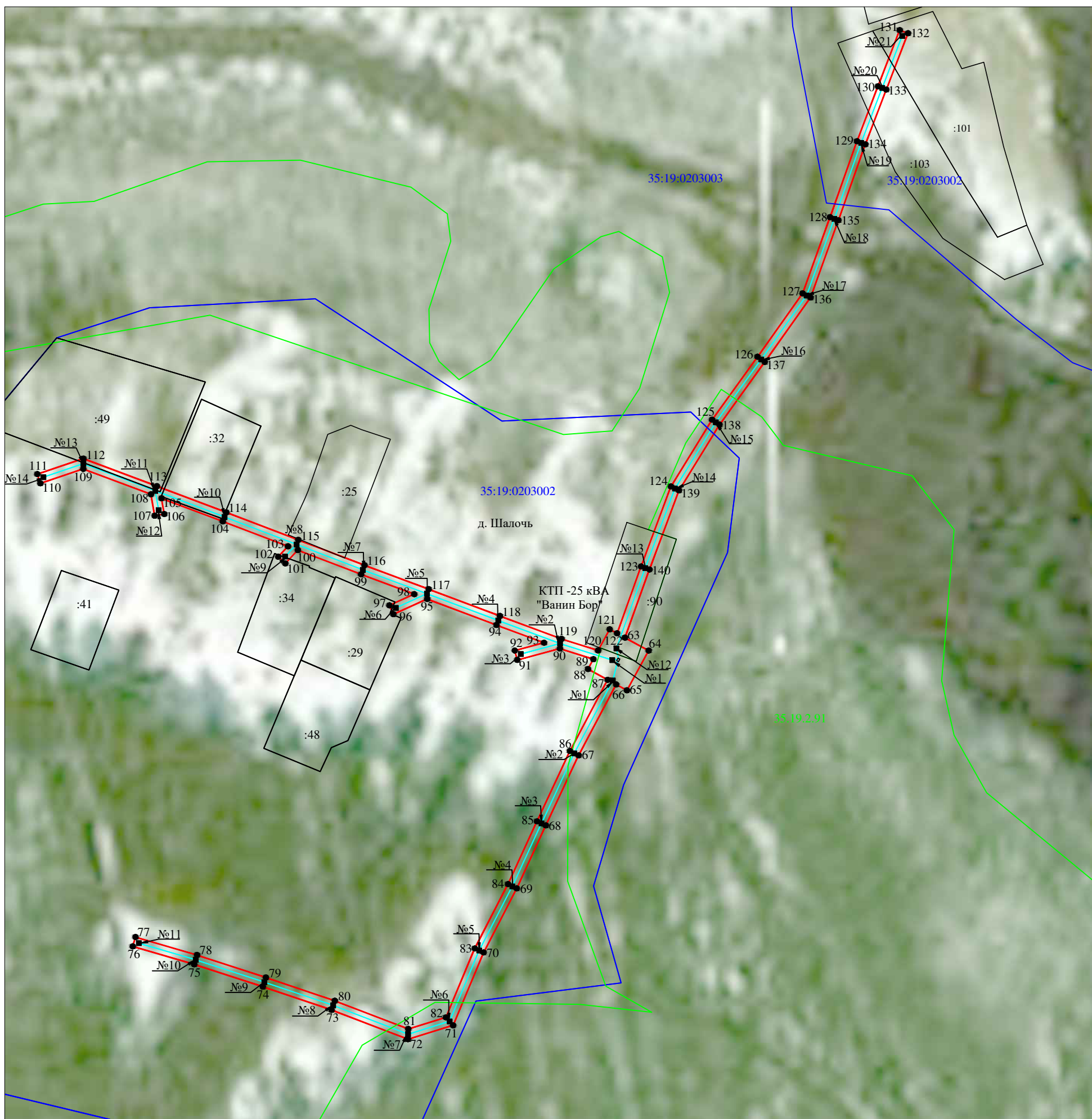
Место для оттиска печати

Схема расположения границ публичного сервитута
объекта электросетевого хозяйства: «ВЛ 0,4 кВ 1.81км Понизовье-Пожарки-Шалочь»

Кадастровые номера земельных участков в отношении которых испрашивается публичный сервитут: 35:19:0203002:49, 35:19:0203002:32, 35:19:0203002:34, 35:19:0203002:29, 35:19:0203002:90, 35:19:0203002:103, 35:19:0203002:101, 35:19:0203002:96, 35:19:0203002:6, 35:19:0203002:99, 35:19:0203002:12, 35:19:0203002:53, 35:19:0203004:10, земли кадастровых кварталов 35:19:0203002, 35:19:0203004, 35:19:0203003

Площадь испрашиваемого публичного сервитута 9831 кв.м

Лист 2



Масштаб 1:2000

Условные обозначения :

- - линия электропередач ВЛ 0,4 кВ 1.81км Понизовье-Пожарки-Шалочь (инвентарный номер 12.2.5.00057133);
- - проектные границы публичного сервитута ;
- - существующая часть границы , имеющиеся сведения в ЕГРН сведения о которой достаточны для определения её местоположения;
- 35:19:0203003 - номер и граница кадастрового квартала ;
- :48 - кадастровый номер земельного участка сведения о котором содержатся в ЕГРН ;
- 78 ● - обозначение и номер характерной точки проектных границ публичного сервитутаи ;
- 35.19.2.91 - обозначение и номера территориальных зон , зон с особыми условиями использования территории ;
- №7 ■ - внемасштабное обозначение и номер опоры .

Подпись _____



"21" апреля 2020 г.

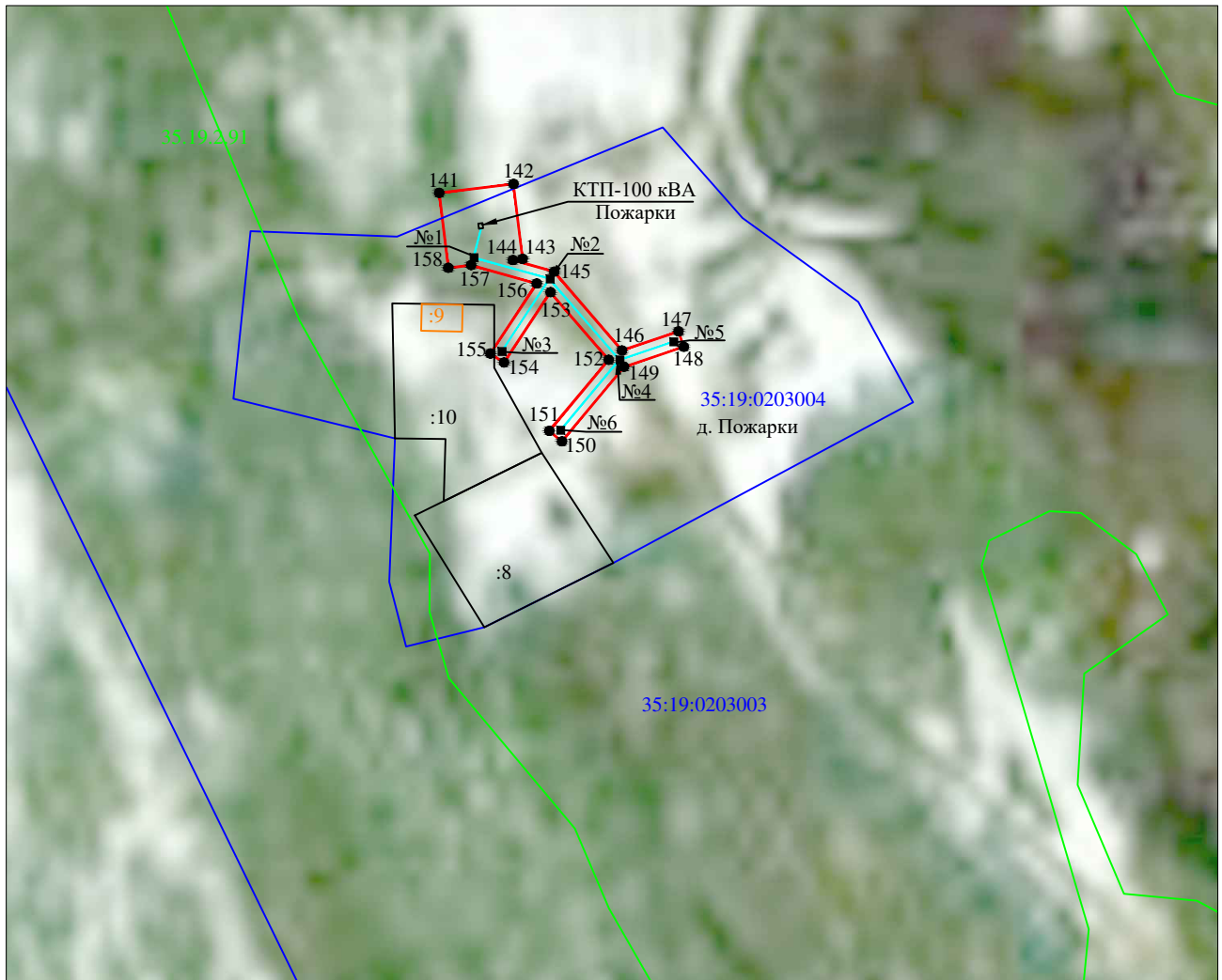
Место для оттиска печати

**Схема расположения границ публичного сервитута
объекта электросетевого хозяйства: «ВЛ 0,4 кВ 1.81км Понизовье-Пожарки-Шалочь»**

Кадастровые номера земельных участков в отношении которых испрашивается публичный сервитут:
35:19:0203002:49, 35:19:0203002:32, 35:19:0203002:34, 35:19:0203002:29, 35:19:0203002:90,
35:19:0203002:103, 35:19:0203002:101, 35:19:0203002:96, 35:19:0203002:6, 35:19:0203002:99,
35:19:0203002:12, 35:19:0203002:53, 35:19:0203004:10, земли кадастровых кварталов 35:19:0203002,
35:19:0203004, 35:19:0203003

Площадь испрашиваемого публичного сервитута _____ 9831 кв.м _____

Лист 3



Масштаб 1:2000

Условные обозначения:

- - линия электропередач ВЛ 0,4 кВ 1.81км Понизовье-Пожарки-Шалочь (инвентарный номер 12.2.5.00057133);
- - проектные границы публичного сервитута;
- - существующая часть границы, имеющиеся сведения в ЕГРН сведения о которой достаточны для определения её местоположения;
- 35:19:0203003 - номер и граница кадастрового квартала;
- :8 - кадастровый номер земельного участка сведения о котором содержатся в ЕГРН;
- 151● - обозначение и номер характерной точки проектных границ публичного сервитута;
- 35.19.2.91 - обозначение и номера территориальных зон, зон с особыми условиями использования территории;
- №1 ■ - внемасштабное обозначение и номер опоры.

Подпись _____



"21" апреля 2020 г.

Место для оттиска печати

Каталог координат объекта электросетевого хозяйства:

ВЛ 0,4 кВ 1.81км Понизовье-Пожарки-Шалочь

Обозначение характерных точек границ	Координаты,м	
	X	Y
Система координат МСК-35, зона1		
Площадь испрашиваемого публичного сервитута 9831 кв.м		
Площадь контура 3998 кв.м		
1	337328,20	1315814,70
2	337325,68	1315793,35
3	337347,47	1315790,78
4	337349,05	1315804,23
5	337376,82	1315814,14
6	337405,67	1315795,02
7	337427,34	1315780,64
8	337456,46	1315760,84
9	337434,47	1315733,96
10	337419,33	1315715,28
11	337402,70	1315737,55
12	337399,02	1315734,80
13	337416,30	1315711,64
14	337395,43	1315687,55
15	337373,52	1315661,26
16	337355,00	1315640,00
17	337330,95	1315610,61
18	337334,51	1315607,7
19	337358,52	1315637,04
20	337377,03	1315658,28
21	337398,93	1315684,57
22	337420,99	1315710,03
23	337438,04	1315731,05
24	337459,87	1315757,75
25	337463,66	1315753,33
26	337441,25	1315727,66
27	337417,86	1315699,62
28	337395,29	1315673,08
29	337372,41	1315645,39
30	337353,66	1315624,52
31	337332,38	1315598,57
32	337346,34	1315576,90
33	337350,21	1315579,40
34	337338,06	1315598,25
35	337357,15	1315621,53
36	337374,44	1315640,77
37	337400,93	1315621,51
38	337423,39	1315642,87
39	337420,22	1315646,20
40	337400,54	1315627,48
41	337377,45	1315644,27
42	337398,82	1315670,13
43	337421,38	1315696,66
44	337444,75	1315724,68
45	337468,43	1315751,8
46	337488,67	1315776,48
47	337477,34	1315783,26
48	337474,98	1315779,32
49	337481,73	1315775,27
50	337466,66	1315756,90
51	337461,38	1315763,06
52	337429,91	1315784,46
53	337408,21	1315798,85
54	337377,44	1315819,25
55	337350,92	1315809,76
56	337358,58	1315839,65
57	337361,90	1315863,22
58	337367,53	1315887,87

Обозначение характерных точек границ	Координаты,м	
	X	Y
59	337363,04	1315888,89
60	337357,37	1315864,05
61	337354,06	1315840,55
62	337346,88	1315812,50
1	337328,20	1315814,70
Площадь контура 4843 кв.м		
63	336887,64	1315365,57
64	336881,50	1315376,78
65	336862,73	1315366,50
66	336865,50	1315361,43
67	336831,97	1315343,68
68	336798,87	1315328,18
69	336769,10	1315314,43
70	336738,77	1315298,77
71	336704,35	1315284,38
72	336697,76	1315262,98
73	336711,64	1315226,89
74	336722,63	1315194,45
75	336733,19	1315162,00
76	336741,68	1315132,97
77	336746,10	1315134,26
78	336737,58	1315163,36
79	336726,99	1315195,90
80	336715,97	1315228,45
81	336702,63	1315263,15
82	336708,11	1315280,97
83	336740,71	1315294,60
84	336771,12	1315310,29
85	336800,81	1315324,01
86	336834,02	1315339,56
87	336867,71	1315357,39
88	336872,81	1315348,08
89	336877,46	1315350,63
90	336882,47	1315334,83
91	336877,10	1315314,70
92	336881,54	1315313,51
93	336885,23	1315327,32
94	336893,59	1315304,86
95	336905,93	1315272,10
96	336898,72	1315256,13
97	336902,91	1315254,23
98	336908,22	1315265,98
99	336917,57	1315240,87
100	336929,03	1315210,97
101	336922,73	1315205,04
102	336925,88	1315201,69
103	336930,81	1315206,33
104	336942,6	1315175,51
105	336953,53	1315146,55
106	336946,08	1315147,84
107	336945,29	1315143,31
108	336955,41	1315141,56
109	336967,42	1315109,57
110	336960,61	1315089,29
111	336964,97	1315087,83
112	336972,3	1315109,66
113	336959,25	1315144,41
114	336946,9	1315177,15
115	336933,88	1315211,18
116	336921,88	1315242,50
117	336910,58	1315272,82
118	336897,90	1315306,48
119	336887,04	1315335,64

Обозначение характерных точек границ	Координаты,м	
	X	Y
120	336881,57	1315352,88
121	336891,58	1315358,36
122	336889,68	1315361,84
123	336921,30	1315373,18
124	336959,11	1315387,32
125	336990,67	1315406,76
126	337020,4	1315428,21
127	337050,39	1315449,54
128	337086,40	1315462,49
129	337122,29	1315475,24
130	337148,26	1315485,16
131	337174,85	1315495,42
132	337173,34	1315499,34
133	337146,75	1315489,08
134	337120,83	1315479,18
135	337084,99	1315466,45
136	337048,42	1315453,29
137	337017,96	1315431,63
138	336988,34	1315410,26
139	336957,26	1315391,11
140	336919,85	1315377,13
63	336887,64	1315365,57
Площадь контура 990 кв.м		
141	335027,05	1316635,51
142	335029,61	1316656,56
143	335008,32	1316659,15
144	335007,99	1316656,43
145	335004,72	1316668,11
146	334982,38	1316687,33
147	334987,76	1316703,37
148	334983,40	1316704,83
149	334977,73	1316687,94
150	334956,58	1316670,29
151	334959,56	1316666,72
152	334979,69	1316683,57
153	334998,89	1316667,06
154	334978,94	1316653,89
155	334981,48	1316650,05
156	335001,33	1316663,16
157	335006,54	1316644,54
158	335005,76	1316638,10
141	335027,05	1316635,51