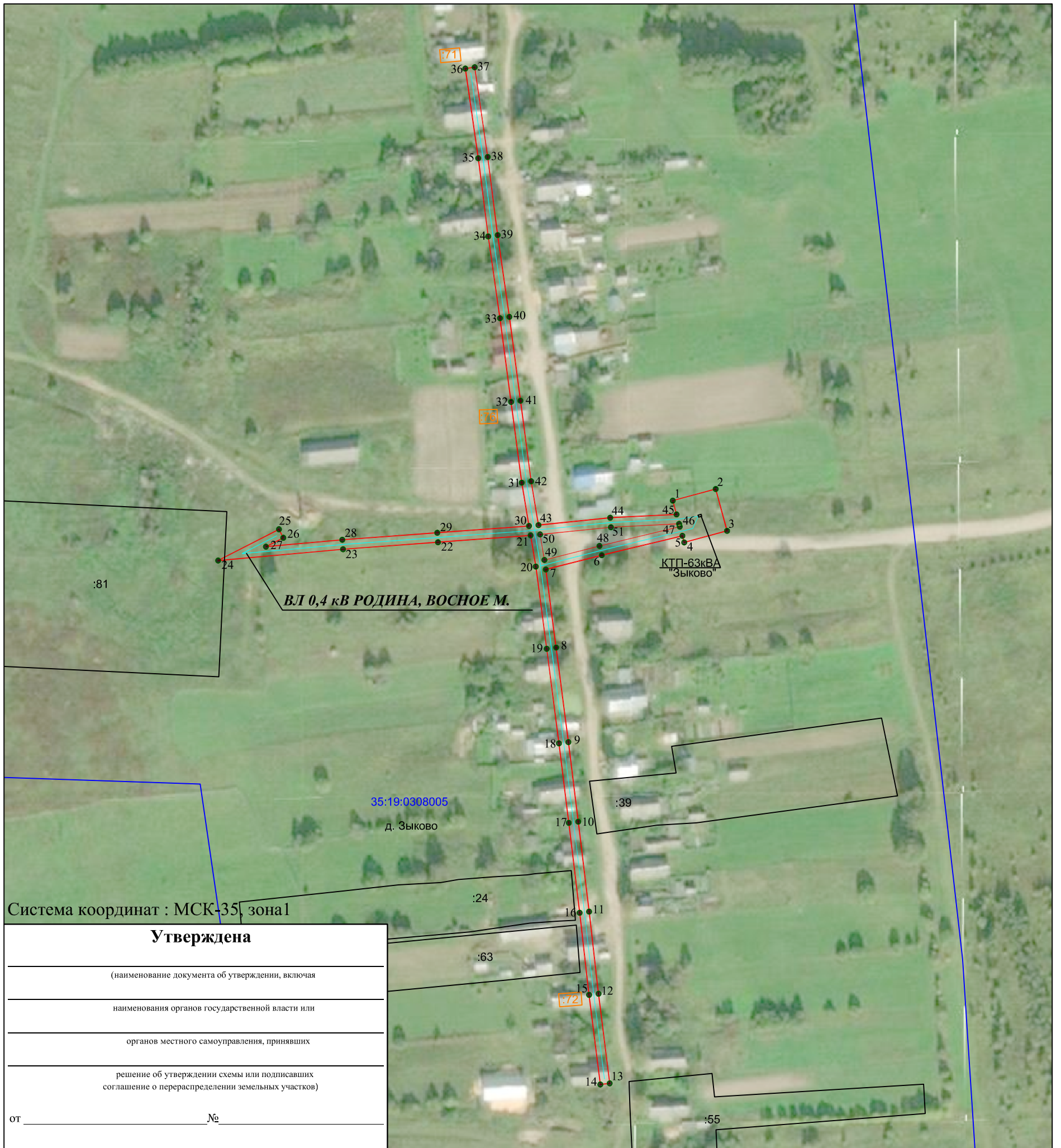


**Схема расположения границ публичного сервитута «ВЛ 0,4 кВ РОДИНА, ВОСНОЕ М.»**

Кадастровые номера земельных участков в отношении которых испрашивается публичный сервитут:  
35:19:0308005:81;земли кадастровых кварталов:35:19:0308005.

Площадь испрашиваемого публичного сервитута 4 094 кв.м.



Приложение № 1. Каталог координат- на 1 л.

Масштаб 1:2000

Условные обозначения:

- - линия электропередач ВЛ 0,4 кВ РОДИНА, ВОСНОЕ М. (инвентарный номер 12.2.5.00058502);
- -проектные границы публичного сервитута;
- - существующая часть границы, имеющиеся сведения в ЕГРН сведения о которой достаточны для определения её местоположения;
- 35:19:0310001 - номер и граница кадастрового квартала;
- :84 - кадастровый номер земельного участка сведения о котором содержатся в ЕГРН;
- :290 - обозначение и границы объектов капитального строительства, сведения о котором содержатся в ЕГРН;
- 1 ● - обозначение и номер характерной точки проектных границ публичного сервитута;

Подпись \_\_\_\_\_



"21" октября 2020 г.

Место для оттиска печати

