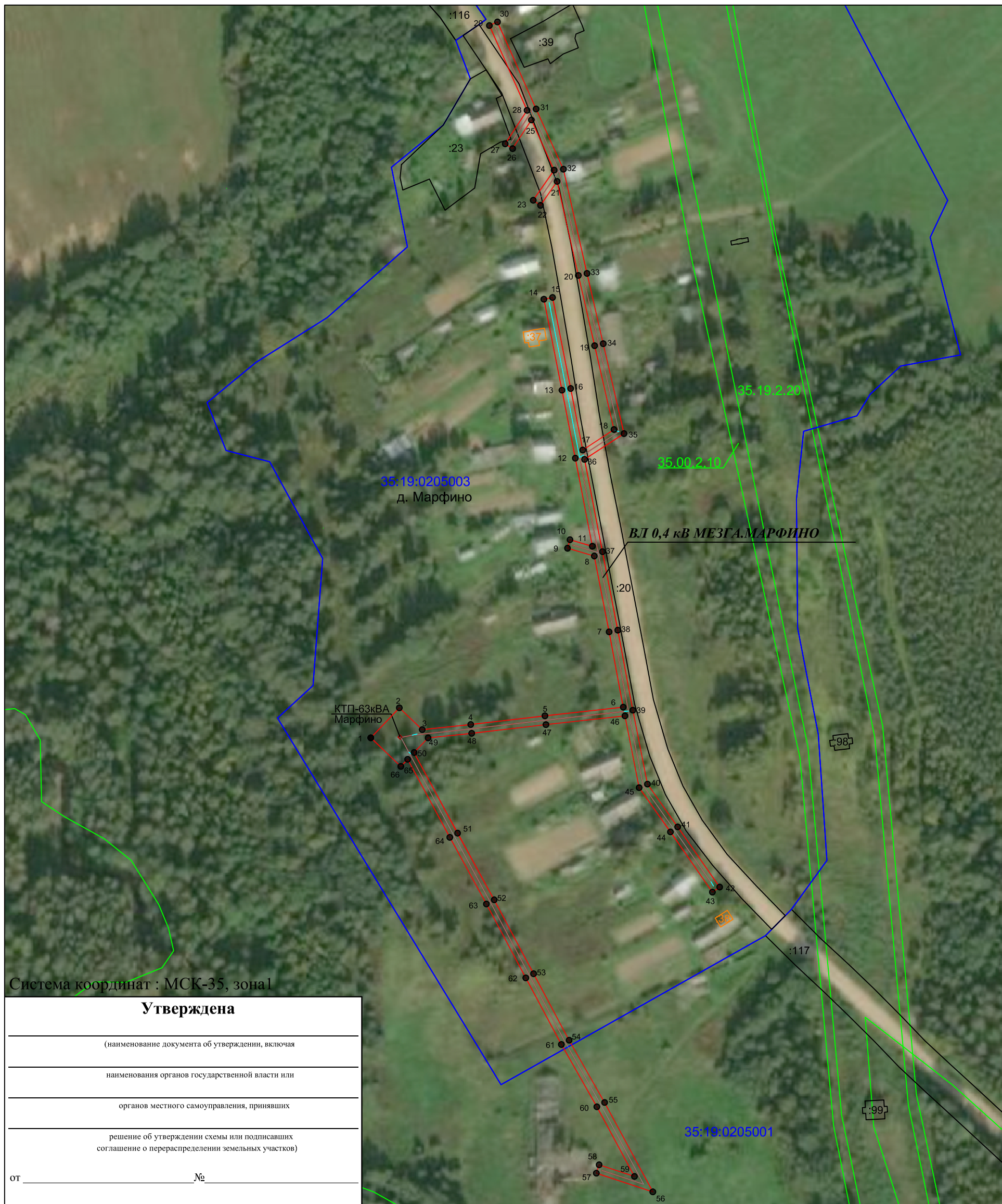


**Схема расположения границ публичного сервитута «ВЛ 0,4 кВ МЕЗГА.МАРФИНО»**

Кадастровые номера земельных участков в отношении которых испрашивается публичный сервитут:  
35:19:0205003:20,35:19:0205003:23;земли кадастровых кварталов:35:19:0205003,35:19:0205001.

Площадь испрашиваемого публичного сервитута 5 062 кв.м.



Приложение № 1. Каталог координат- на 2 л.

Масштаб 1:2000

Условные обозначения:

- - линия электропередач ВЛ 0,4 кВ МЕЗГА.МАРФИНО (инвентарный номер 12.2.5.00058250);
- -проектные границы публичного сервитута;
- - существующая часть границы, имеющиеся сведения в ЕГРН сведения о которой достаточны для определения её местоположения;
- 35:19:0209003 - номер и граница кадастрового квартала;
- :84 - кадастровый номер земельного участка сведения о котором содержатся в ЕГРН;
- :85 - обозначение и границы объектов капитального строительства, сведения о котором содержатся в ЕГРН;
- 1 ● -обозначение и номер характерной точки проектных границ публичного сервитута.

Подпись \_\_\_\_\_



"22" октября 2020 г.

Место для оттиска печати

**Каталог координат проектной границы публичного сервитута**

Имя точки	Координаты, м	
	X, м	Y, м
1	318974,57	1290757,23
2	318990,13	1290772,07
3	318978,8	1290783,94
4	318981,46	1290809,12
5	318985,97	1290847,66
6	318990,47	1290888,33
7	319029,59	1290880,98
8	319068,96	1290873,28
9	319073,02	1290859,37
10	319077,44	1290860,66
11	319074,04	1290872,3
12	319119,81	1290863,44
13	319155,12	1290856,5
14	319202,39	1290847,11
15	319203,28	1290851,63
16	319156,01	1290861,01
17	319124,05	1290867,29
18	319134,67	1290883,52
19	319178,26	1290873,45
20	319214,76	1290865,03
21	319263,59	1290853,97
22	319251,17	1290845,36
23	319253,79	1290841,58
24	319269,44	1290852,43
25	319295,52	1290840,62
26	319280,6	1290830,88
27	319283,11	1290827,03
28	319300,5	1290838,38
29	319344,56	1290818,82
30	319346,42	1290823,03
31	319301,23	1290843,09
32	319269,94	1290857,25
33	319215,79	1290869,51
34	319179,3	1290877,93
35	319132,58	1290888,72
36	319119,18	1290868,24
37	319071,22	1290877,53
38	319030,46	1290885,49
39	318988,88	1290893,3
40	318950,49	1290900,9
41	318928,29	1290916,59
42	318897	1290938,4
43	318894,37	1290934,63
44	318925,65	1290912,83
45	318948,64	1290896,58
46	318985,94	1290889,2
47	318981,4	1290848,18
48	318976,89	1290809,63
49	318974,5	1290786,98
50	318966,87	1290779,71
51	318925,03	1290802,3
52	318890,39	1290821,31
53	318851,99	1290841,77
54	318817,45	1290860,23
55	318785,1	1290878,64
56	318738,68	1290903,69
57	318748,36	1290874,36
58	318752,73	1290875,81
59	318746,67	1290894,15
60	318782,87	1290874,62
61	318815,23	1290856,2
62	318849,83	1290837,71
63	318888,2	1290817,26
64	318922,83	1290798,26

65	318963,37	1290776,37
66	318959,68	1290772,85
1	318974,57	1290757,23

Кадастровый инженер



Е. Э. Лысенко