

Схема расположения границ публичного сервитута объекта электросетевого хозяйства: «ВЛ 0,4 кВ ЗЕМЛ.ДОЛОЦКОЕ корм»

Кадастровые номера земельных участков в отношении которых испрашивается публичный сервитут: 35:19:0201008, 35:19:0201005, 35:19:020108:38.

Площадь испрашиваемого публичного сервитута 2748 кв.м

Утверждена

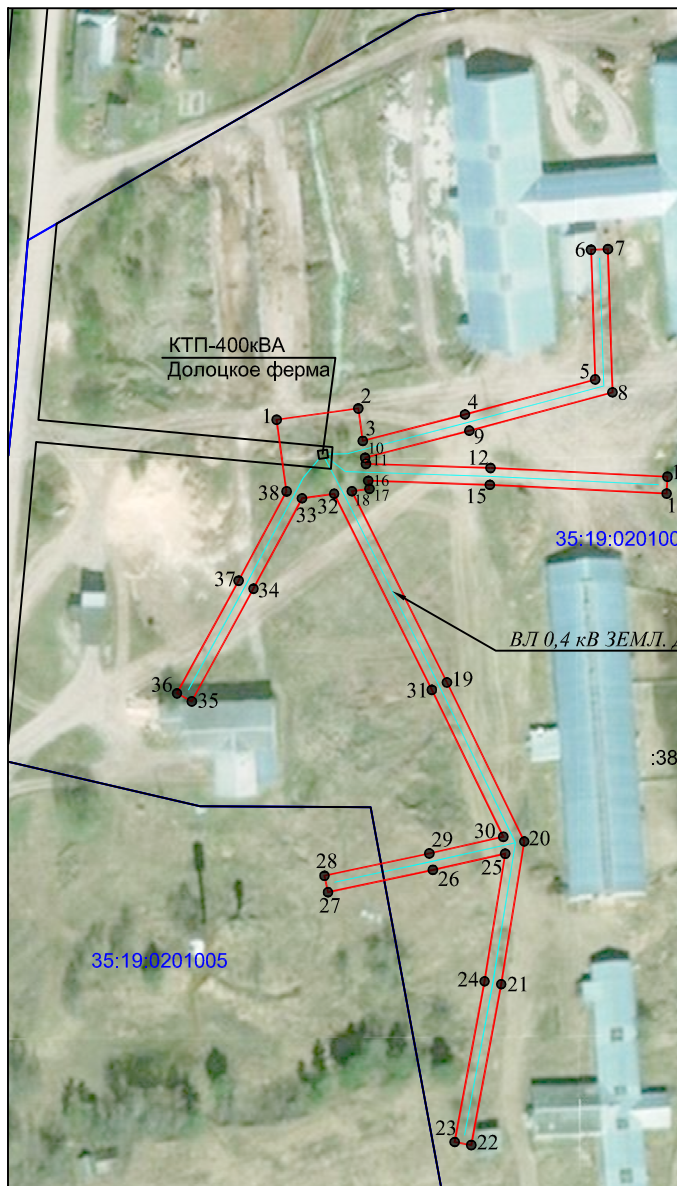
(наименование документа об утверждении, включая

наименования органов государственной власти или

органов местного самоуправления, принявших

решение об утверждении схемы или подписавших соглашение о перераспределении земельных участков)

от _____ № _____



Обозначение характерных точек границ	Координаты	
	X	Y
Приложение № 1 на 1 л.		

Масштаб 1:2000

- Условные обозначения:
- - линия электропередач ВЛ 0,4 кВ ЗЕМЛ.ДОЛОЦКОЕ корм (инвентарный номер 12.2.5.00057931);
 - - проектные границы публичного сервитута;
 - - существующая часть границы, имеющиеся сведения в ЕГРН сведения о которой достаточны для определения её местоположения;
 - 35:19:020105 - номер и граница кадастрового квартала;
 - :38 - кадастровый номер земельного участка сведения о котором содержатся в ЕГРН;
 - 1 ● - обозначение и номер характерной точки проектных границ публичного сервитута;
 - №1 ■ - внемасштабное обозначение и номер опоры.

Подпись _____



"23" июня 2020 г.

Место для отиска печати

Каталог координат объекта электросетевого хозяйства:
ВЛ 0,4 кВ ЗЕМЛ.ДОЛОЦКОЕ корм

Обозначение характерных точек границ	Координаты	
	Х, м	У, м
Система координат МСК-35, зона I		
Площадь испрашиваемого публичного сервитута 2 748 кв.м		
1	324923,65	1275262,13
2	324926,74	1275284,42
3	324917,86	1275285,65
4	324925,10	1275313,55
5	324934,63	1275349,08
6	324970,05	1275347,94
7	324970,20	1275352,54
8	324931,13	1275353,80
9	324920,66	1275314,72
10	324913,28	1275286,29
11	324911,61	1275286,52
12	324910,49	1275320,52
13	324908,10	1275368,80
14	324903,51	1275368,58
15	324905,89	1275320,33
16	324906,99	1275287,16
17	324904,81	1275287,46
18	324904,14	1275282,68
19	324851,98	1275308,61
20	324808,59	1275329,72
21	324769,63	1275323,43
22	324725,73	1275315,26
23	324726,57	1275310,74
24	324770,42	1275318,89
25	324805,25	1275324,52
26	324800,82	1275304,78
27	324794,72	1275276,16
28	324799,22	1275275,20
29	324805,31	1275303,80
30	324809,85	1275324,00
31	324849,95	1275304,49
32	324903,45	1275277,83
33	324902,22	1275269,07
34	324877,55	1275255,81
35	324846,79	1275238,98
36	324849,00	1275234,94
37	324879,74	1275251,76
38	324904,08	1275264,85
1	324923,65	1275262,13