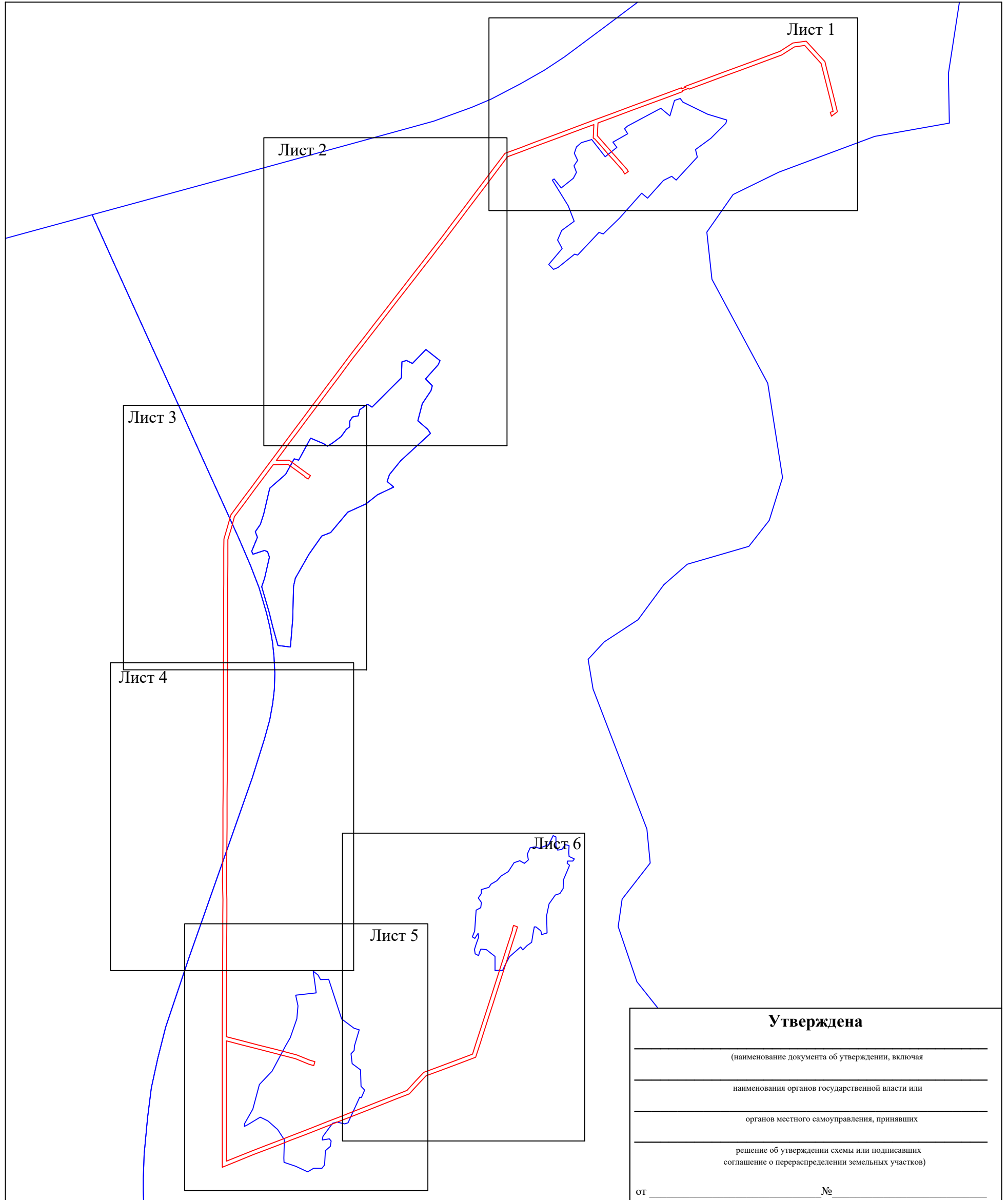


**Схема расположения границ публичного сервитута**  
**объект электросетевого хозяйства: "ВЛ 10 кВ ГРОМОШИХА"**

Кадастровые номера земельных участков в отношении которых испрашивается публичный сервитут: земли кадастровых кварталов: 35:19:0206004, 35:19:0206005, 35:19:0206001, 35:19:0205004, 35:19:0206003, 35:19:0206001, 35:19:0206002; 35:19:0205004:124, 35:19:0206001:235, 35:19:0206001:237, 35:19:0206001:244, 35:19:0206001:245, 35:19:0206001:276, 35:19:0206001:279, 35:19:0206001:280, 35:19:0206001:281, 35:19:0206001:311, 35:19:0206001:312, 35:19:0206001:313, 35:19:0206001:339, 35:19:0206001:341, 35:19:0206001:343, 35:19:0206004:1, 35:19:0206004:28, 35:19:0206005:138

Площадь испрашиваемого публичного сервитута 225 603 кв. м.

**Схема расположения листов**





<b>Утверждена</b>
_____
(наименование документа об утверждении, включая
_____
наименования органов государственной власти или
_____
органов местного самоуправления, принявших
_____
решение об утверждении схемы или подписавших
_____
соглашение о перераспределении земельных участков)
от _____ № _____

Приложение № 1. Каталог координат- на 3 л.

Масштаб 1:20 000

Система координат : МСК-35, зона 1

- Условные обозначения:
-  - проектные границы публичного сервитута;
  -  35:19:0206005 - номер и граница кадастрового квартала;

Подпись \_\_\_\_\_



"28" июля 2020 г.

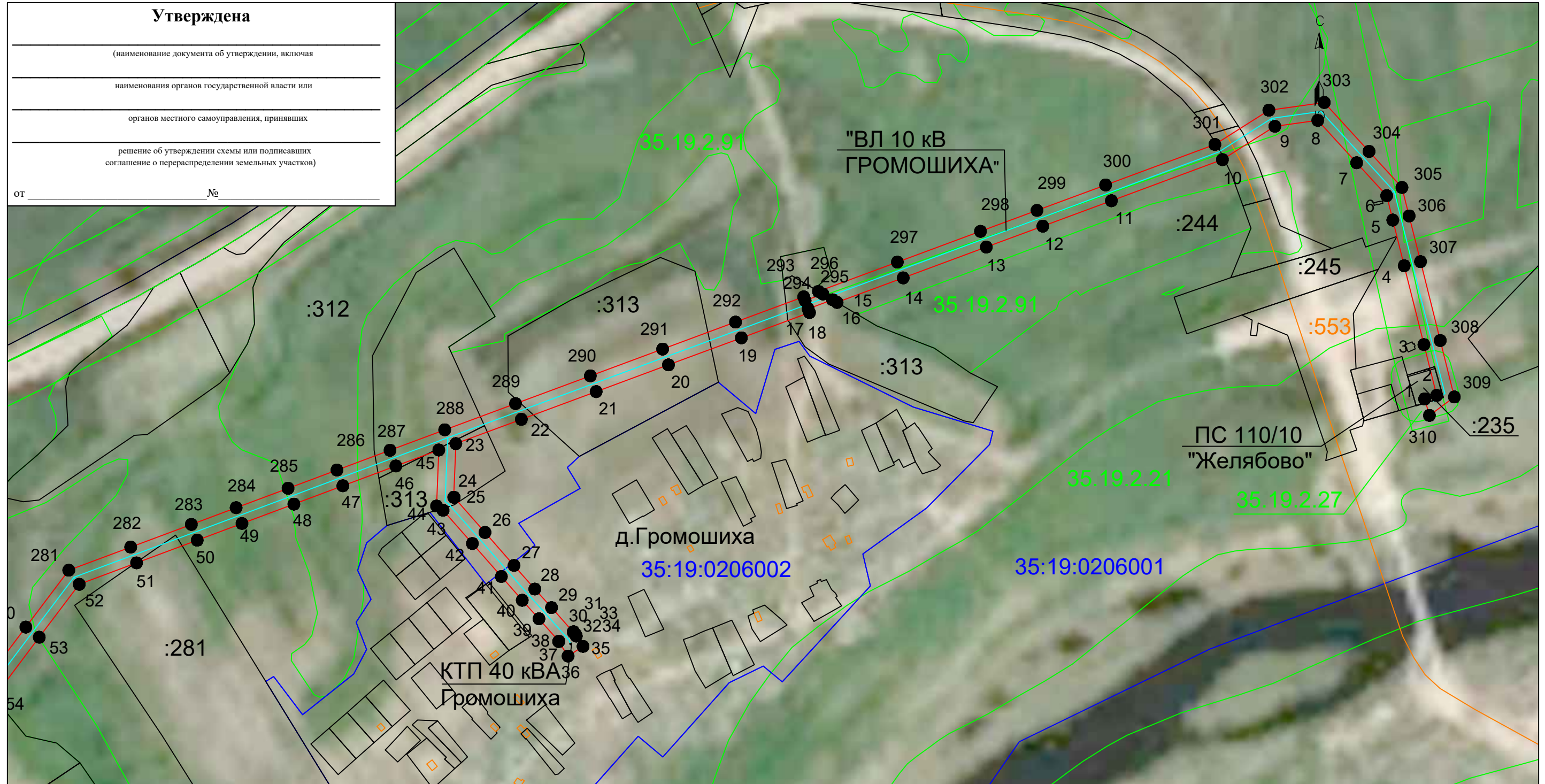
Место для отиска печати

**Схема расположения границ публичного сервитута  
объект электросетевого хозяйства: "ВЛ 10 кВ ГРОМОШИХА"**

Кадастровые номера земельных участков в отношении которых испрашивается публичный сервитут: земли кадастровых кварталов: 35:19:0206004, 35:19:0206005, 35:19:0206001, 35:19:0205004, 35:19:0206003, 35:19:0206001, 35:19:0206002; 35:19:0205004:124, 35:19:0206001:235, 35:19:0206001:237, 35:19:0206001:244, 35:19:0206001:245, 35:19:0206001:276, 35:19:0206001:279, 35:19:0206001:280, 35:19:0206001:281, 35:19:0206001:311, 35:19:0206001:312, 35:19:0206001:313, 35:19:0206001:339, 35:19:0206001:341, 35:19:0206001:343, 35:19:0206004:1, 35:19:0206004:28, 35:19:0206005:138

Площадь испрашиваемого публичного сервитута 225 603 кв.м.

Лист 1



Масштаб 1:5000

Условные обозначения:

- - линия электропередач "ВЛ 10 кВ ГРОМОШИХА"
- - проектные границы публичного сервитута;
- - существующая часть границы, имеющиеся сведения в ЕГРН сведения о которой достаточны для определения её местоположения;
- 35.19.2.91 - обозначение и номера территориальных зон, зон с особыми условиями использования территории;
- 35:19:0206002 - номер и граница кадастрового квартала;
- :281 - кадастровый номер земельного участка сведения о котором содержатся в ЕГРН;
- 1 ● - обозначение и номер характерной точки проектных границ публичного сервитута;

Подпись \_\_\_\_\_ "28" июля 2020 г.

Место для оттиска печати

**Схема расположения границ публичного сервитута**  
**объект электросетевого хозяйства: "ВЛ 10 кВ ГРОМОШИХА"**

Кадастровые номера земельных участков в отношении которых испрашивается публичный сервитут: земли кадастровых кварталов: 35:19:0206004, 35:19:0206005, 35:19:0206001, 35:19:0205004, 35:19:0206003, 35:19:0206001, 35:19:0206002; 35:19:0205004:124, 35:19:0206001:235, 35:19:0206001:237, 35:19:0206001:244, 35:19:0206001:245, 35:19:0206001:276, 35:19:0206001:279, 35:19:0206001:280, 35:19:0206001:281, 35:19:0206001:281, 35:19:0206001:311, 35:19:0206001:312, 35:19:0206001:313, 35:19:0206001:339, 35:19:0206001:341, 35:19:0206001:343, 35:19:0206004:1, 35:19:0206004:28, 35:19:0206005:138

Площадь испрашиваемого публичного сервитута 225 603 кв.м



Масштаб 1:5000

**Условные обозначения:**

- - линия электропередач "ВЛ 10 кВ ГРОМОШИХА"
- - проектные границы публичного сервитута;
- - существующая часть границы, имеющиеся сведения в ЕГРН сведения о которой достаточны для определения её местоположения;
- 35.19.2.91 - обозначение и номера территориальных зон, зон с особыми условиями использования территории;
- 35:19:0206002 - номер и граница кадастрового квартала;
- :281 - кадастровый номер земельного участка сведения о котором содержатся в ЕГРН;
- 1 ● - обозначение и номер характерной точки проектных границ публичного сервитута;

Подпись \_\_\_\_\_



\_\_\_\_\_ "28" июля 2020 г.

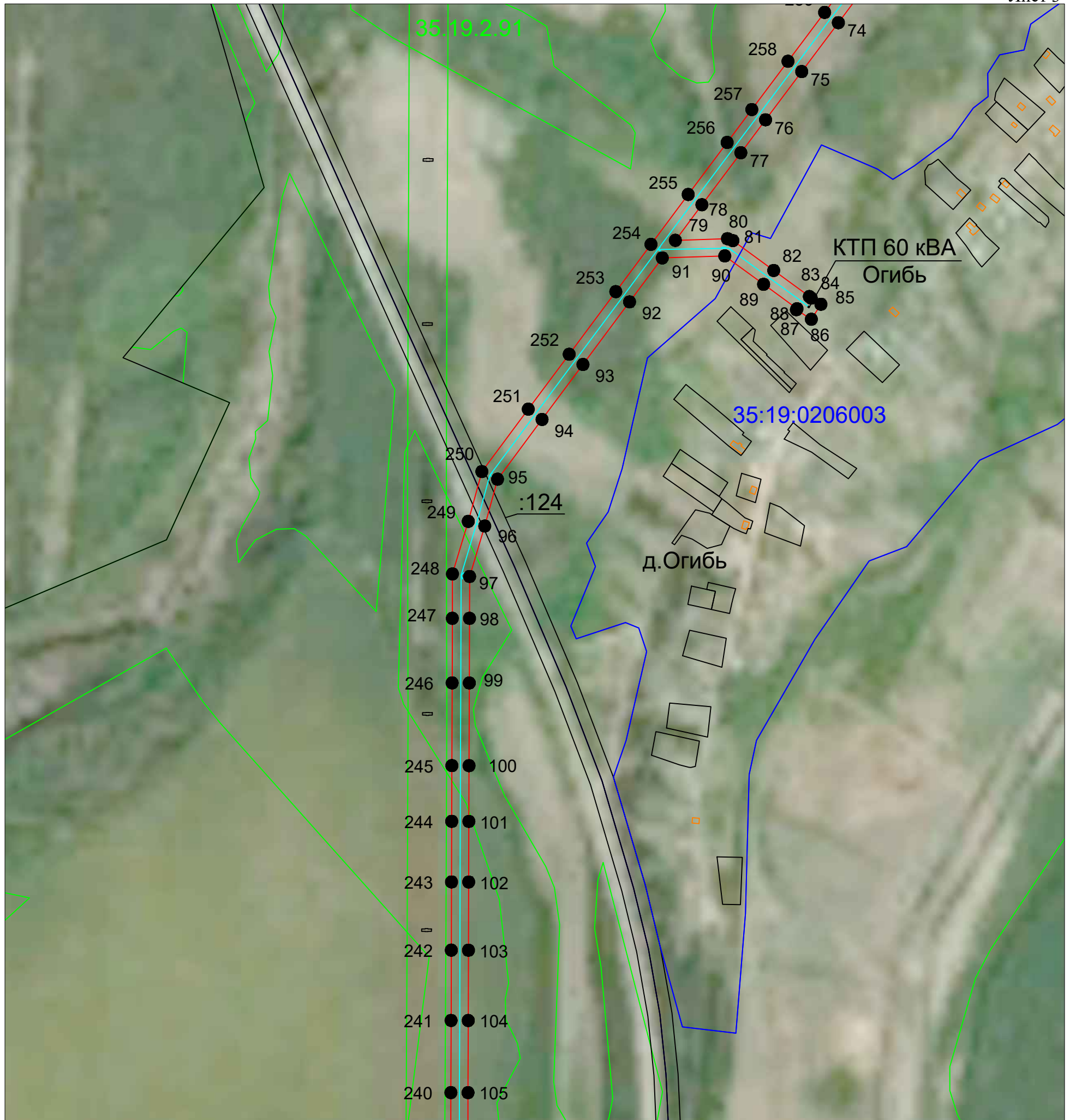
Место для отиска печати

**Схема расположения границ публичного сервитута  
объект электросетевого хозяйства: "ВЛ 10 кВ ГРОМОШИХА"**

Кадастровые номера земельных участков в отношении которых испрашивается публичный сервитут: земли кадастровых кварталов: 35:19:0206004, 35:19:0206005, 35:19:0206001, 35:19:0205004, 35:19:0206003, 35:19:0206001, 35:19:0206002; 35:19:0205004:124, 35:19:0206001:235, 35:19:0206001:237, 35:19:0206001:244, 35:19:0206001:245, 35:19:0206001:276, 35:19:0206001:279, 35:19:0206001:280, 35:19:0206001:281, 35:19:0206001:311, 35:19:0206001:312, 35:19:0206001:313, 35:19:0206001:339, 35:19:0206001:341, 35:19:0206001:343, 35:19:0206004:1, 35:19:0206004:28, 35:19:0206005:138

Площадь испрашиваемого публичного сервитута 225 603 кв.м.

Лист 3



Масштаб 1:5000

Условные обозначения:

- - линия электропередач "ВЛ 10 кВ ГРОМОШИХА"
- - проектные границы публичного сервитута;
- - существующая часть границы, имеющиеся сведения в ЕГРН сведения о которой достаточны для определения её местоположения;
- 35.19.2.91 - обозначение и номера территориальных зон, зон с особыми условиями использования территории;
- 35:19:0206002 - номер и граница кадастрового квартала;
- :281 - кадастровый номер земельного участка сведения о котором содержатся в ЕГРН;
- 1 ● - обозначение и номер характерной точки проектных границ публичного сервитута;

Подпись \_\_\_\_\_



"28" июля 2020 г.

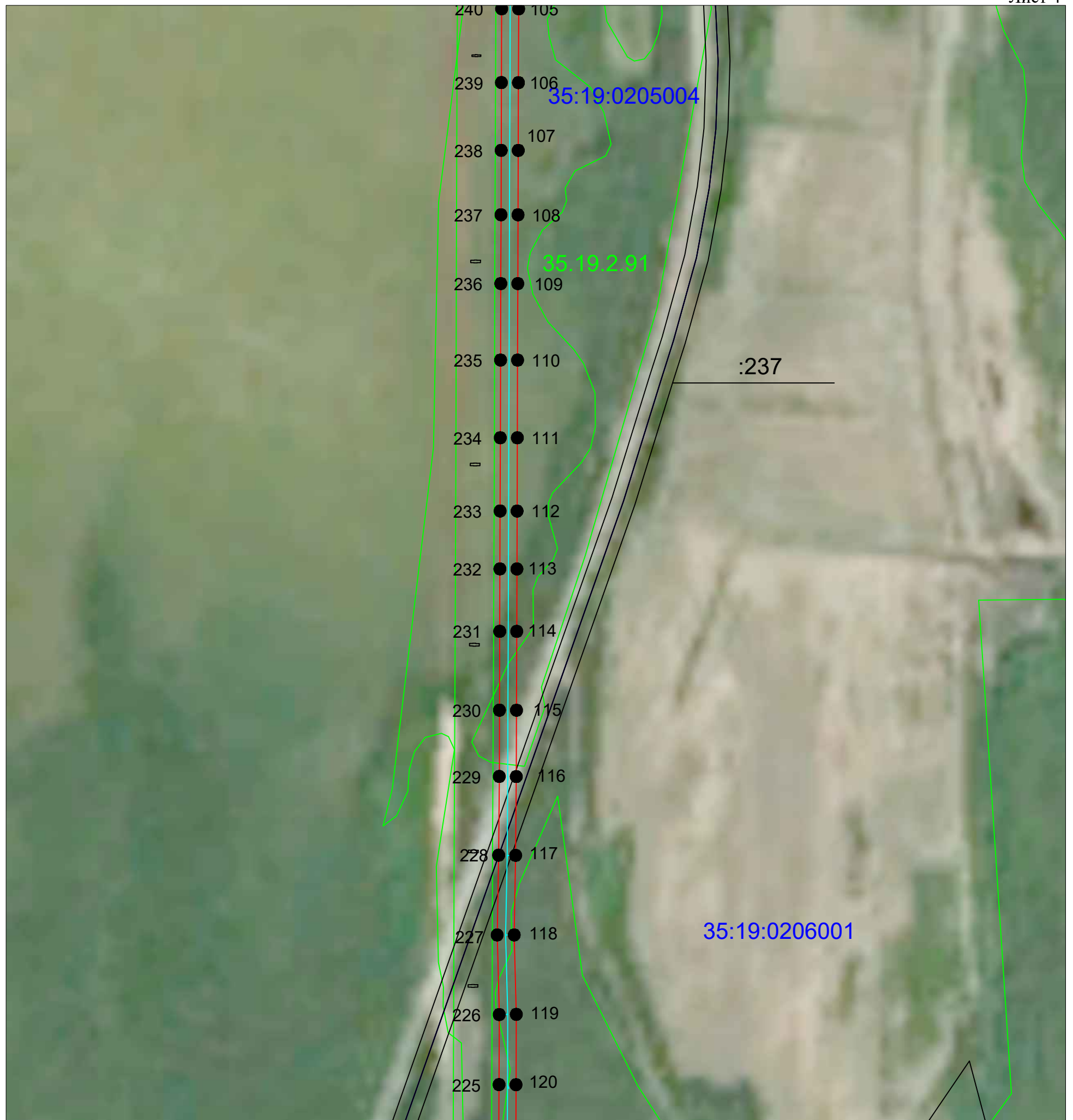
Место для отиска печати

**Схема расположения границ публичного сервитута**  
**объект электросетевого хозяйства: "ВЛ 10 кВ ГРОМОШИХА"**

Кадастровые номера земельных участков в отношении которых испрашивается публичный сервитут: земли кадастровых кварталов: 35:19:0206004, 35:19:0206005, 35:19:0206001, 35:19:0205004, 35:19:0206003, 35:19:0206001, 35:19:0206002; 35:19:0205004:124, 35:19:0206001:235, 35:19:0206001:237, 35:19:0206001:244, 35:19:0206001:245, 35:19:0206001:276, 35:19:0206001:279, 35:19:0206001:280, 35:19:0206001:281, 35:19:0206001:311, 35:19:0206001:312, 35:19:0206001:313, 35:19:0206001:339, 35:19:0206001:341, 35:19:0206001:343, 35:19:0206004:1, 35:19:0206004:28, 35:19:0206005:138

Площадь испрашиваемого публичного сервитута 225 603 кв.м.

Лист 4



Масштаб 1:5000

**Условные обозначения:**

- - линия электропередач "ВЛ 10 кВ ГРОМОШИХА"
- - проектные границы публичного сервитута;
- - существующая часть границы, имеющиеся сведения в ЕГРН сведения о которой достаточны для определения её местоположения;
- 35.19.2.91 - обозначение и номера территориальных зон, зон с особыми условиями использования территории;
- 35:19:0206002 - номер и граница кадастрового квартала;
- :281 - кадастровый номер земельного участка сведения о котором содержатся в ЕГРН;
- 1 ● - обозначение и номер характерной точки проектных границ публичного сервитута;

Подпись \_\_\_\_\_



"28" июля 2020 г.

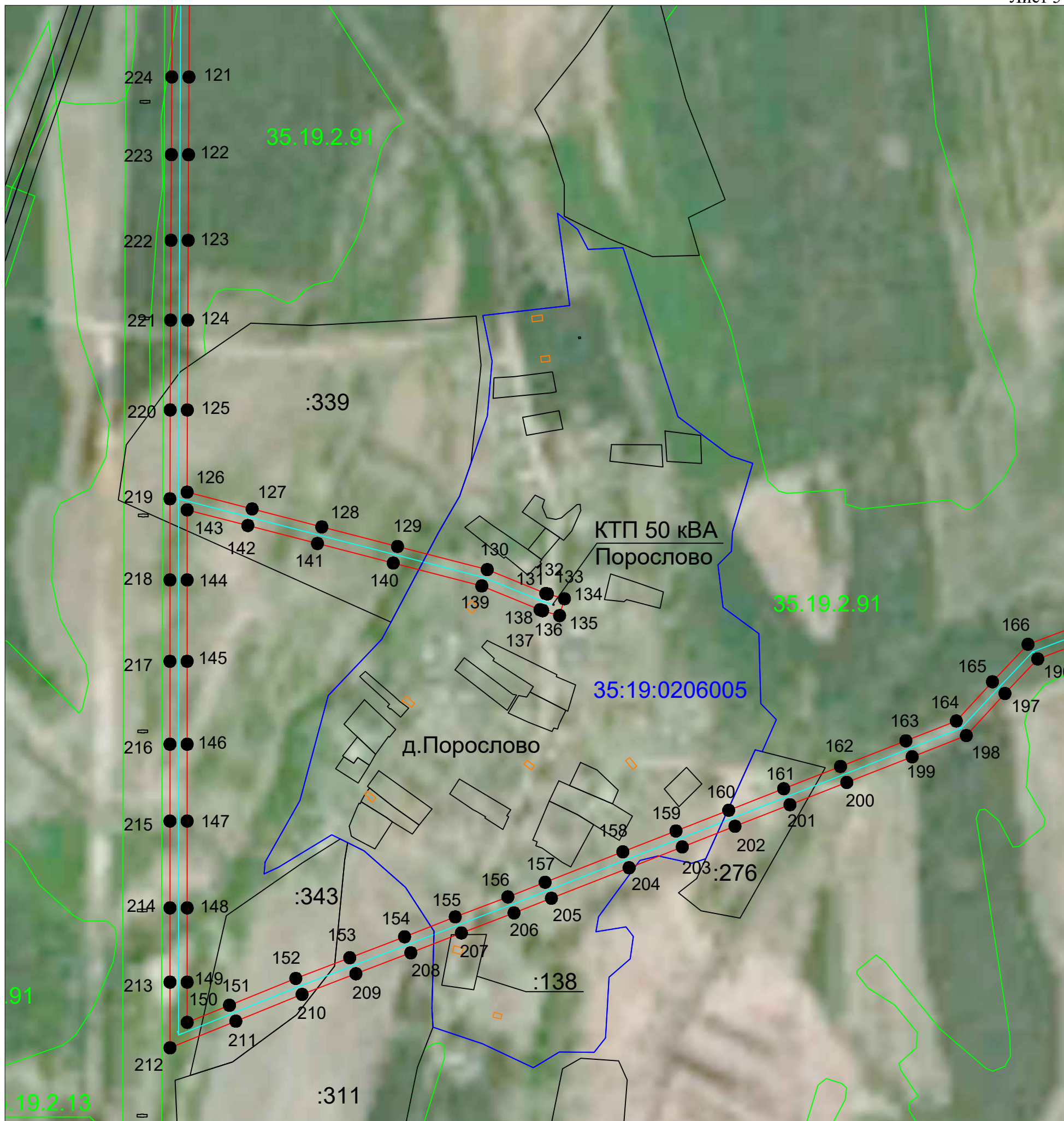
Место для отиска печати

**Схема расположения границ публичного сервитута  
объект электросетевого хозяйства: "ВЛ 10 кВ ГРОМОШИХА"**

Кадастровые номера земельных участков в отношении которых испрашивается публичный сервитут: земли кадастровых кварталов: 35:19:0206004, 35:19:0206005, 35:19:0206001, 35:19:0205004, 35:19:0206003, 35:19:0206001, 35:19:0206002; 35:19:0205004:124, 35:19:0206001:235, 35:19:0206001:237, 35:19:0206001:244, 35:19:0206001:245, 35:19:0206001:276, 35:19:0206001:279, 35:19:0206001:280, 35:19:0206001:281, 35:19:0206001:311, 35:19:0206001:312, 35:19:0206001:313, 35:19:0206001:339, 35:19:0206001:341, 35:19:0206001:343, 35:19:0206004:1, 35:19:0206004:28, 35:19:0206005:138

Площадь испрашиваемого публичного сервитута 225 603 кв.м.

Лист 5



Масштаб 1:5000

Условные обозначения:

- линия электропередач "ВЛ 10 кВ ГРОМОШИХА"
- проектные границы публичного сервитута;
- существующая часть границы, имеющиеся сведения в ЕГРН сведения о которой достаточны для определения её местоположения;
- 35.19.2.91 - обозначение и номера территориальных зон, зон с особыми условиями использования территории;
- 35:19:0206002 - номер и граница кадастрового квартала;
- :281 - кадастровый номер земельного участка сведения о котором содержатся в ЕГРН;
- 1 • - обозначение и номер характерной точки проектных границ публичного сервитута;

Подпись \_\_\_\_\_



"28" июля 2020 г.

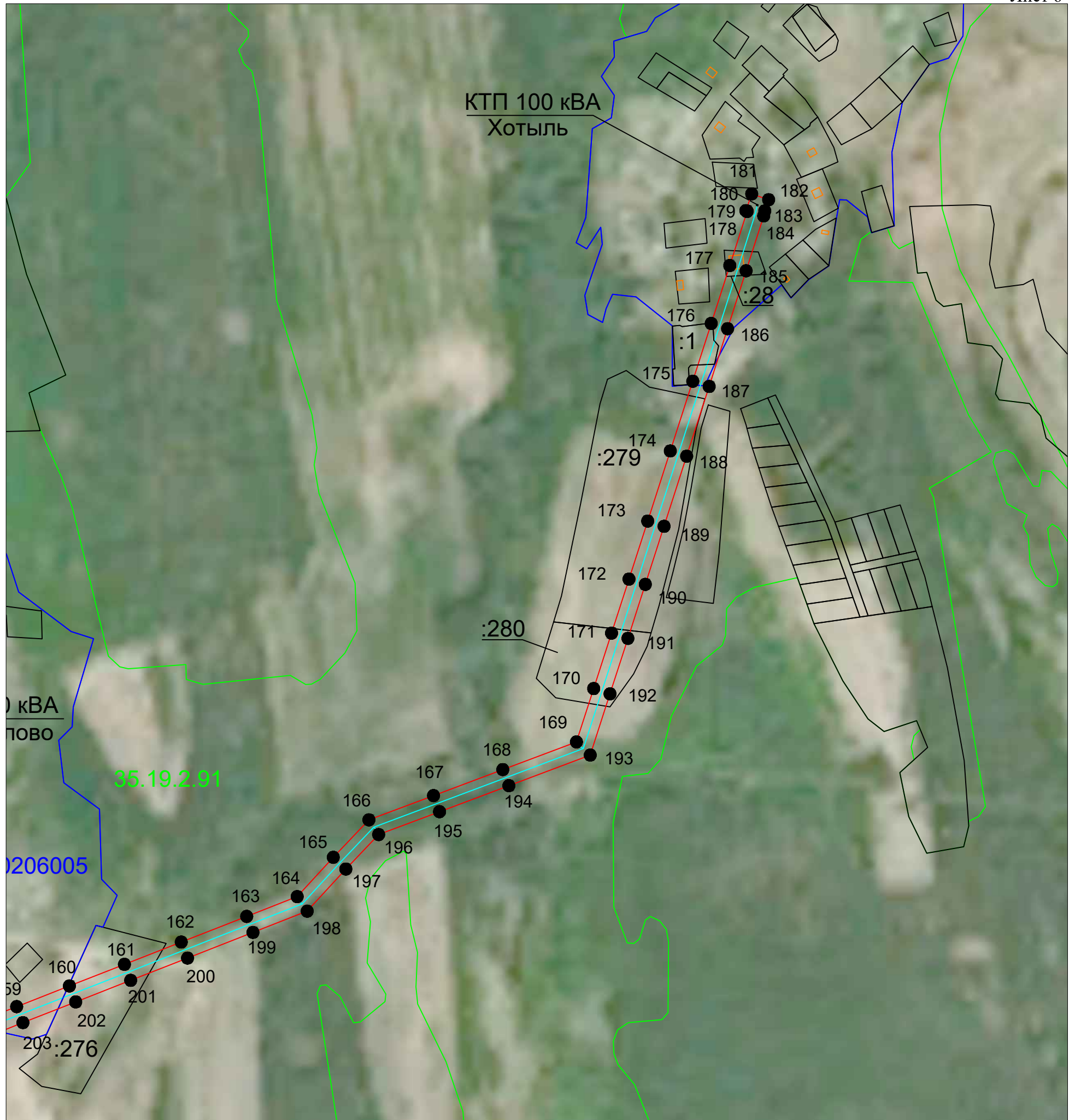
Место для отиска печати

**Схема расположения границ публичного сервитута  
объект электросетевого хозяйства: "ВЛ 10 кВ ГРОМОШИХА"**

Кадастровые номера земельных участков в отношении которых испрашивается публичный сервитут: земли кадастровых кварталов: 35:19:0206004, 35:19:0206005, 35:19:0206001, 35:19:0205004, 35:19:0206003, 35:19:0206001, 35:19:0206002; 35:19:0205004:124, 35:19:0206001:235, 35:19:0206001:237, 35:19:0206001:244, 35:19:0206001:245, 35:19:0206001:276, 35:19:0206001:279, 35:19:0206001:280, 35:19:0206001:281, 35:19:0206001:281, 35:19:0206001:311, 35:19:0206001:312, 35:19:0206001:313, 35:19:0206001:339, 35:19:0206001:341, 35:19:0206001:343, 35:19:0206004:1, 35:19:0206004:28, 35:19:0206005:138

Площадь испрашиваемого публичного сервитута 225 603 кв.м.

Лист 6



Масштаб 1:5000

Условные обозначения:

- - линия электропередач "ВЛ 10 кВ ГРОМОШИХА"
- - проектные границы публичного сервитута;
- - существующая часть границы, имеющиеся сведения в ЕГРН сведения о которой достаточны для определения её местоположения;
- 35.19.2.91 - обозначение и номера территориальных зон, зон с особыми условиями использования территории;
- 35:19:0206002 - номер и граница кадастрового квартала;
- :281 - кадастровый номер земельного участка сведения о котором содержатся в ЕГРН;
- 1 • - обозначение и номер характерной точки проектных границ публичного сервитута;

Подпись \_\_\_\_\_



"28" июля 2020 г.

Место для отиска печати

## Каталог координат характерных точек границы публичного сервитута

Обозначение характерных точек границы	Координаты, м	
	X, м	Y, м
1	323973,16	1309333,54
2	323977,48	1309348,42
3	324040,32	1309332,67
4	324137,84	1309308,28
5	324194,29	1309294,16
6	324224,47	1309286,59
7	324265,11	1309249,44
8	324317,56	1309201,4
9	324310,13	1309148,28
10	324269,01	1309083,41
11	324218,17	1308946,16
12	324186,75	1308861,32
13	324160,86	1308791,42
14	324122,79	1308688,64
15	324092,5	1308606,84
16	324095,77	1308601,31
17	324084,57	1308571,06
18	324079,89	1308572,79
19	324048,66	1308488,48
20	324015,26	1308398,3
21	323982,15	1308308,87
22	323947,9	1308216,39
23	323917,89	1308135,35
24	323851,6	1308132,79
25	323851,26	1308133,29
26	323808,11	1308171,41
27	323767,28	1308207,26
28	323738,07	1308233
29	323715,21	1308253,7
30	323684,93	1308280,44
31	323685,24	1308280,92
32	323681,97	1308283,05
33	323681,1	1308283,82
34	323679,98	1308284,35
35	323667,22	1308292,65
36	323655,21	1308274,18
37	323673,23	1308262,46
38	323673,46	1308262,82
39	323701,34	1308238,19
40	323724,22	1308217,49
41	323753,54	1308191,64
42	323794,37	1308155,8
43	323835,44	1308119,51
44	323840,73	1308111,55
45	323910,02	1308114,23
46	323890,22	1308061,21
47	323865,73	1307995,6
48	323843,13	1307935,08
49	323819,15	1307870,86
50	323798,48	1307815,5
51	323770,48	1307740,51
52	323744	1307669,58
53	323678,53	1307620,14
54	323607,93	1307566,83
55	323544,11	1307518,63
56	323473,69	1307465,45
57	323396,12	1307406,88
58	323322,62	1307351,37

Обозначение характерных точек границы	Координаты, м	
	X, м	Y, м
59	323268,63	1307309,48
60	323223,41	1307274,39
61	323175,28	1307237,05
62	323123,26	1307196,69
63	323061,49	1307148,76
64	323006,06	1307105,75
65	322948,36	1307060,98
66	322869,85	1307000,06
67	322809,36	1306953,13
68	322761,17	1306915,74
69	322705,08	1306872,22
70	322652,2	1306832,6
71	322604,65	1306796,98
72	322548,67	1306755,03
73	322495,43	1306715,15
74	322441,18	1306674,5
75	322381,89	1306630,08
76	322323,43	1306586,28
77	322283,49	1306556,36
78	322220,47	1306509,14
79	322177,28	1306476,98
80	322179,28	1306540,1
81	322176,96	1306546,66
82	322140,78	1306596,15
83	322109,15	1306639,36
84	322107,25	1306641,66
85	322099,79	1306653,36
86	322081,62	1306641,78
87	322093,19	1306623,65
88	322094,34	1306624,38
89	322123,99	1306583,87
90	322158,37	1306536,85
91	322155,97	1306461,11
92	322102,69	1306421,45
93	322026,77	1306364,96
94	321960,16	1306315,39
95	321887,7	1306261,46
96	321830,89	1306245,93
97	321769,78	1306227,62
98	321718,98	1306227,46
99	321640,67	1306227,22
100	321540,4	1306226,9
101	321472,84	1306226,7
102	321399,37	1306226,47
103	321316,66	1306226,21
104	321231,44	1306225,95
105	321143,97	1306225,68
106	321053,67	1306225,4
107	320970,86	1306225,14
108	320892,08	1306224,9
109	320807,95	1306224,64
110	320714,44	1306224,35
111	320619,42	1306224,05
112	320529,86	1306223,77
113	320459,04	1306223,55
114	320382,73	1306223,32
115	320286,3	1306223,02
116	320205,19	1306222,77
117	320108,8	1306222,01



	X, м	Y, м
118	320011,54	1306220,2
119	319914,42	1306222,77
120	319828,39	1306222,48
121	319709,17	1306221,9
122	319615,04	1306221,45
123	319511,25	1306220,95
124	319414,59	1306220,49
125	319305,83	1306219,97
126	319206,3	1306219,71
127	319185,98	1306298,4
128	319164,2	1306382,73
129	319140,52	1306474,41
130	319112,48	1306582,97
131	319083,57	1306653,86
132	319083,01	1306655,74
133	319083,12	1306655,78
134	319077,22	1306676,45
135	319056,78	1306670,62
136	319062,68	1306649,95
137	319063	1306650,04
138	319063,92	1306646,95
139	319092,69	1306576,41
140	319120,38	1306469,21
141	319144,06	1306377,53
142	319165,84	1306293,2
143	319184,82	1306219,69
144	319099,93	1306219,7
145	319001,44	1306219,72
146	318900,99	1306219,73
147	318807,92	1306219,74
148	318702,69	1306219,75
149	318612,78	1306219,76
150	318564,06	1306219,77
151	318584,76	1306270,9
152	318617,29	1306351,24
153	318642,34	1306416,53
154	318667,75	1306482,95
155	318691,79	1306544,23
156	318716,03	1306607,93
157	318733,75	1306653,09
158	318770,65	1306747,13
159	318795,91	1306811,49
160	318820,95	1306875,3
161	318847,06	1306941,86
162	318874,05	1307010,64
163	318905,11	1307089,78
164	318929,08	1307150,88
165	318976,66	1307194,53
166	319022	1307237,63
167	319051,36	1307315,76
168	319082,87	1307399,64
169	319116,34	1307488,74
170	319180,93	1307509,56
171	319248,08	1307531,21
172	319313,48	1307552,28
173	319383,73	1307574,93
174	319468,63	1307602,29
175	319553,02	1307629,49
176	319622,94	1307651,8
177	319693,06	1307674,22
178	319758,49	1307695,14
179	319758,99	1307695,25
180	319759,52	1307693,72

	X, м	Y, м
181	319779,84	1307700,75
182	319772,75	1307721,24
183	319759,2	1307716,55
184	319753,16	1307715,27
185	319686,72	1307694,03
186	319616,61	1307671,61
187	319546,66	1307649,3
188	319462,25	1307622,09
189	319377,35	1307594,72
190	319307,1	1307572,08
191	319241,7	1307551,01
192	319174,55	1307529,36
193	319100,4	1307505,46
194	319063,4	1307406,95
195	319031,89	1307323,08
196	319004,21	1307249,42
197	318962,46	1307209,73
198	318911,48	1307162,96
199	318885,75	1307097,38
200	318854,69	1307018,24
201	318827,7	1306949,46
202	318801,58	1306882,9
203	318776,55	1306819,09
204	318751,29	1306754,72
205	318714,39	1306660,68
206	318696,63	1306615,43
207	318672,39	1306551,73
208	318648,36	1306490,47
209	318622,92	1306423,97
210	318597,94	1306358,87
211	318565,48	1306278,7
212	318533,2	1306198,97
213	318612,78	1306198,96
214	318702,69	1306198,95
215	318807,92	1306198,94
216	318900,98	1306198,93
217	319001,44	1306198,92
218	319099,93	1306198,9
219	319198,27	1306198,89
220	319305,91	1306199,17
221	319414,69	1306199,69
222	319511,35	1306200,15
223	319615,14	1306200,65
224	319709,27	1306201,1
225	319828,47	1306201,68
226	319914,19	1306201,97
227	320011,46	1306199,4
228	320109,08	1306201,22
229	320205,31	1306201,97
230	320286,37	1306202,22
231	320382,79	1306202,52
232	320459,1	1306202,75
233	320529,92	1306202,97
234	320619,48	1306203,25
235	320714,5	1306203,55
236	320808,02	1306203,84
237	320892,14	1306204,1
238	320970,92	1306204,34
239	321053,74	1306204,6
240	321144,03	1306204,88
241	321231,51	1306205,15
242	321316,73	1306205,41
243	321399,44	1306205,67

	X, м	Y, м
244	321472,9	1306205,9
245	321540,46	1306206,11
246	321640,73	1306206,42
247	321719,05	1306206,66
248	321772,86	1306206,83
249	321836,62	1306225,93
250	321896,97	1306242,43
251	321972,58	1306298,7
252	322039,19	1306348,28
253	322115,1	1306404,77
254	322172,42	1306447,42
255	322232,92	1306492,48
256	322295,97	1306539,72
257	322335,9	1306569,64
258	322394,36	1306613,44
259	322453,65	1306657,86
260	322507,9	1306698,5
261	322561,14	1306738,39
262	322617,12	1306780,33
263	322664,67	1306815,96
264	322717,69	1306855,68
265	322773,92	1306899,31
266	322822,11	1306936,69
267	322882,6	1306983,63
268	322961,11	1307044,54
269	323018,81	1307089,32
270	323074,25	1307132,33
271	323136,02	1307180,26
272	323188,04	1307220,62
273	323236,16	1307257,96
274	323281,38	1307293,04
275	323335,26	1307334,85
276	323408,66	1307390,28
277	323486,22	1307448,85

	X, м	Y, м
278	323556,64	1307502,03
279	323620,47	1307550,23
280	323691,07	1307603,54
281	323761,36	1307656,63
282	323789,97	1307733,24
283	323817,96	1307808,22
284	323838,64	1307863,59
285	323862,61	1307927,8
286	323885,21	1307988,33
287	323909,71	1308053,94
288	323934,98	1308121,62
289	323967,4	1308209,17
290	324001,65	1308301,65
291	324034,77	1308391,08
292	324068,17	1308481,25
293	324099,39	1308565,57
294	324094,7	1308567,31
295	324102,85	1308589,31
296	324106,13	1308583,76
297	324142,3	1308681,41
298	324180,36	1308784,19
299	324206,25	1308854,09
300	324237,68	1308938,93
301	324287,75	1309074,13
302	324330,1	1309140,95
303	324339,68	1309209,36
304	324279,15	1309264,79
305	324234,62	1309305,49
306	324199,34	1309314,34
307	324142,89	1309328,46
308	324045,36	1309352,85
309	323975,59	1309370,3
310	323952,76	1309339,47
1	323973,16	1309333,54

Кадастровый инженер



Е. Э. Лысенко