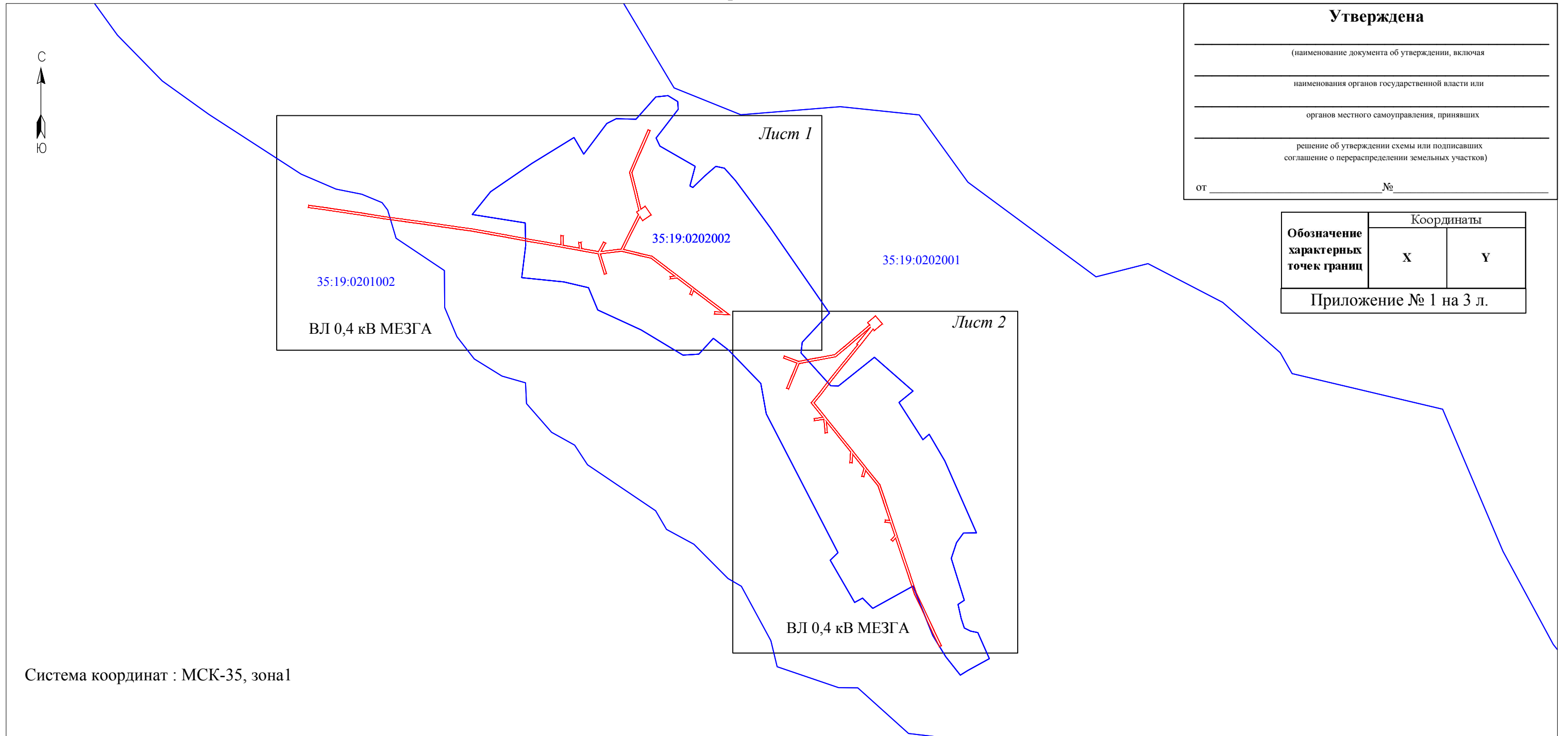


Схема расположения границ публичного сервитута
объекта электросетевого хозяйства: «ВЛ 0,4 кВ МЕЗГА»

Кадастровые номера земельных участков в отношении которых испрашивается публичный сервитут: 35:19:0202001:138, земли кадастровых кварталов 35:19:0201002, 35:19:0202002, 35:19:0202001.



Площадь испрашиваемого публичного сервитута 12 166 кв.м

Схема расположения листов



Система координат : МСК-35, зона1

Масштаб 1:8 000

- Условные обозначения:
-  - проектные границы публичного сервитута ;
 -  35:19:0207001 - номер и граница кадастрового квартала.

Подпись _____



"18" мая 2020 г.

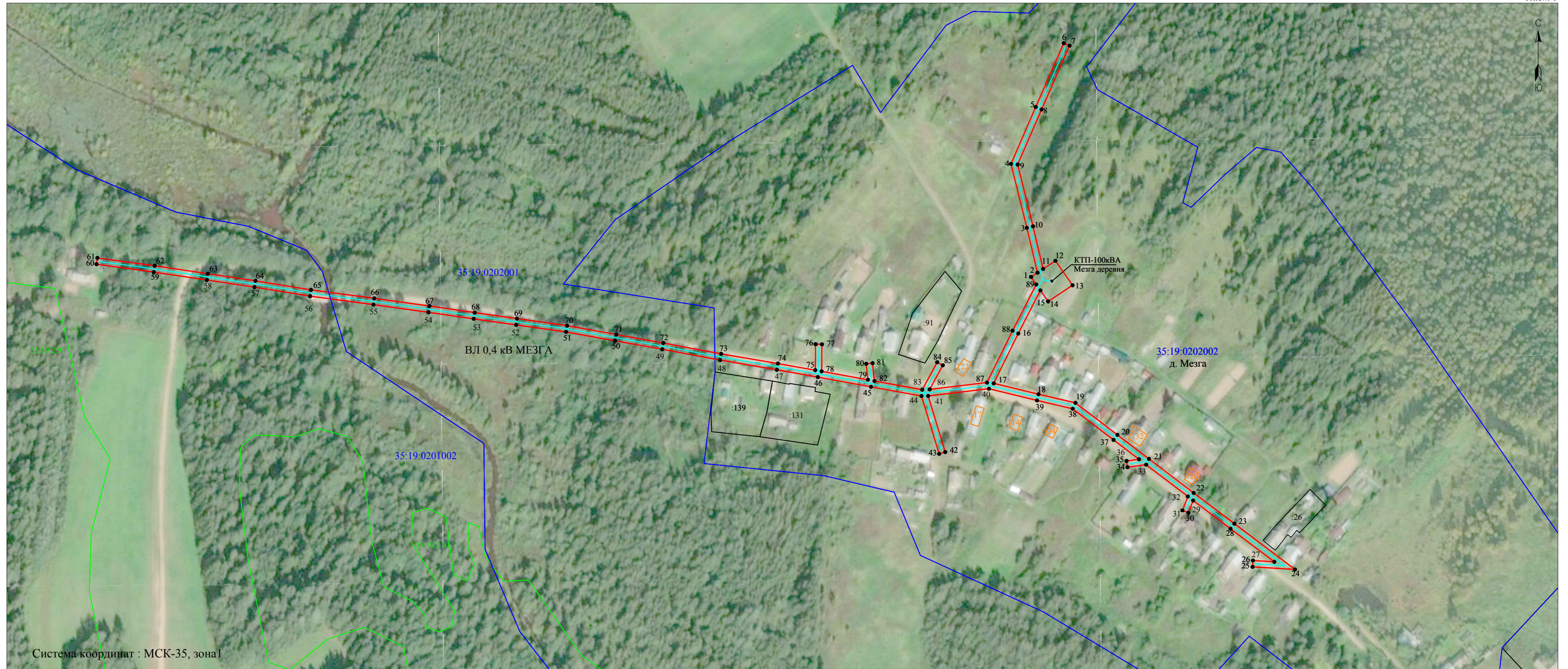
Место для оттиска печати

**Схема расположения границ публичного сервитута
объекта электросетевого хозяйства: «ВЛ 0,4 кВ МЕЗГА»**

Кадастровые номера земельных участков в отношении которых испрашивается публичный сервитут: 35:19:0202001:138, земли кадастровых кварталов 35:19:0201002, 35:19:0202002, 35:19:0202001.

Площадь испрашиваемого публичного сервитута 12 166 кв.м

Лист 1



Система координат : МСК-35, зона 1

Масштаб 1:2000

- Условные обозначения:
- линия электропередач ВЛ 0,4 кВ МЕЗГА (инвентарный номер 12.2.5.00058247);
 - проектные границы публичного сервитута;
 - существующая часть границы, имеющиеся сведения в ЕГРН сведения о которой достаточны для определения её местоположения;
 - 35:19:0207001 - номер и граница кадастрового квартала;
 - :128 - кадастровый номер земельного участка сведения о котором содержатся в ЕГРН;
 - :132 - обозначение и границы объектов капитального строительства, сведения о котором содержатся в ЕГРН;
 - 35.18.2.7 - обозначение и номера территориальных зон, зон с особыми условиями использования территории;
 - 1 ● - обозначение и номер характерной точки проектных границ публичного сервитута;
 - №1 ■ - внемасштабное обозначение и номер опоры.

Подпись _____ "18" мая 2020 г.

Место для оттиска печати

Схема расположения границ публично сервитута

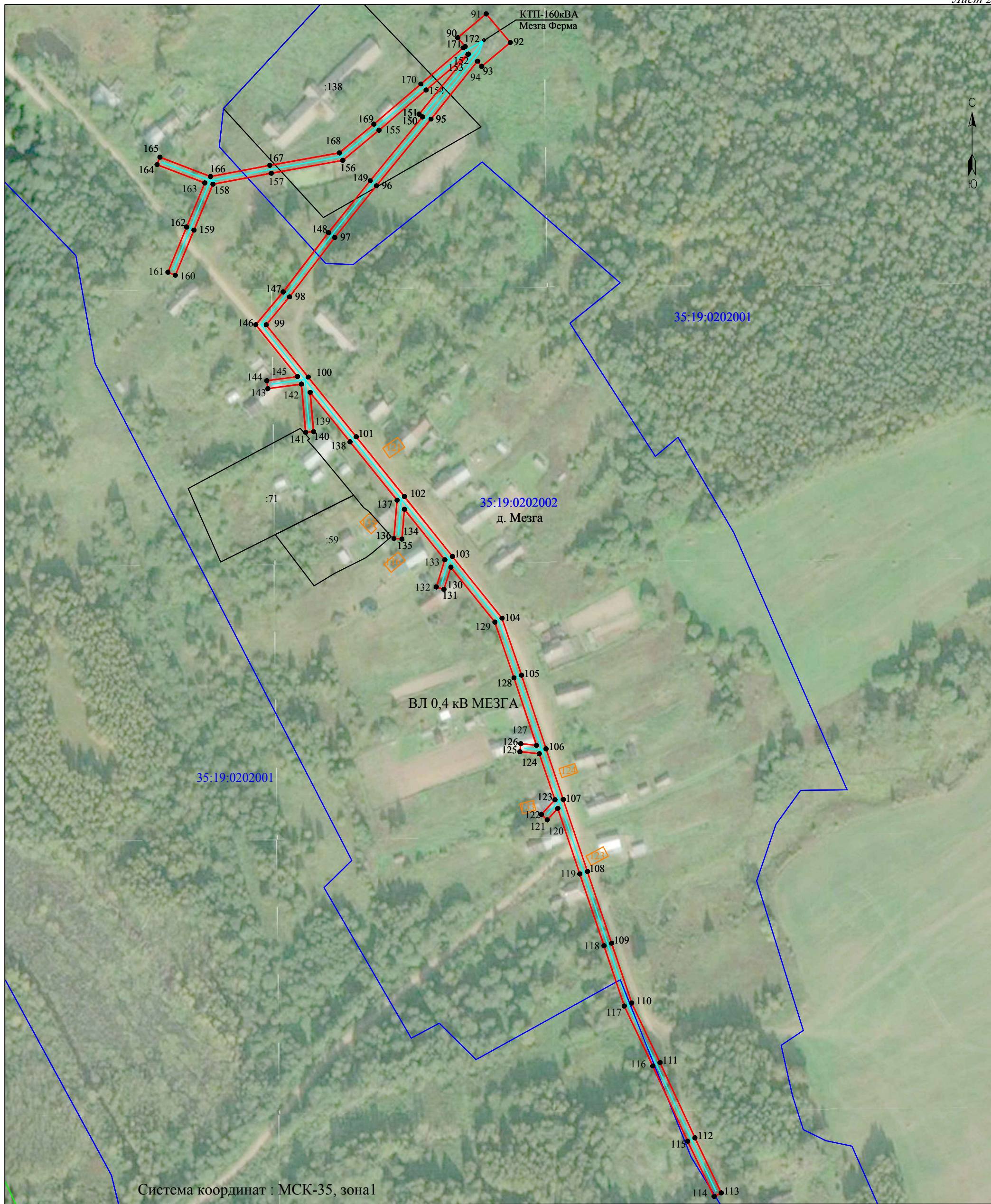
объекта электросетевого хозяйства: «ВЛ 0,4 кВ МЕЗГА»

Кадастровые номера земельных участков в отношении которых испрашивается публичный сервитут: 35:19:0202001:138, земли кадастровых кварталов 35:19:0201002, 35:19:0202002, 35:19:0202001.

Площадь испрашиваемого публично сервитута

12 166 кв.м

Лист 2



Условные обозначения:

Масштаб 1:2000

- - линия электропередач ВЛ 0,4 кВ МЕЗГА (инвентарный номер 12.2.5.00058247);
- - проектные границы публично сервитута;
- - существующая часть границы, имеющиеся сведения в ЕГРН сведения о которой достаточны для определения её местоположения;
- 35:19:0207001 - номер и граница кадастрового квартала;
- :128 - кадастровый номер земельного участка сведения о котором содержатся в ЕГРН;
- :132 - обозначение и границы объектов капитального строительства, сведения о котором содержатся в ЕГРН;
- 35.18.2.7 - обозначение и номера территориальных зон, зон с особыми условиями использования территории;
- 1 ● - обозначение и номер характерной точки проектных границ публично сервитута;
- №1 ■ - внемасштабное обозначение и номер опоры.

Подпись



"18" мая 2020 г.

Место для отиска печати

**Каталог координат объекта электросетевого хозяйства:
ВЛ 0,4 кВ МЕЗГА**

Обозначение характерных точек границ	Координаты, м	
	X	Y
Система координат МСК-35, зона I		
Площадь испрашиваемого публичного сервитута 12 166 кв.м		
Площадь контура 6419 кв.м		
1	322984,5	1283528,5
2	322987,56	1283533,12
3	323019,99	1283525,46
4	323066,15	1283514
5	323107,27	1283531,87
6	323153,36	1283552,11
7	323151,51	1283556,32
8	323105,42	1283536,08
9	323065,75	1283518,84
10	323021,07	1283529,93
11	322990,27	1283537,21
12	322996,17	1283546,12
13	322978,5	1283558,43
14	322966,82	1283540,81
15	322974,81	1283535,25
16	322943,62	1283519,25
17	322907,64	1283501,55
18	322899,79	1283533,88
19	322893,57	1283560,52
20	322870,44	1283590,83
21	322853,11	1283613,57
22	322828,54	1283645,83
23	322806,34	1283675,18
24	322773,23	1283718,95
25	322775,1	1283688,32
26	322779,69	1283688,6
27	322778,75	1283704,03
28	322802,67	1283672,41
29	322823,04	1283645,47
30	322814,19	1283642,01
31	322815,87	1283637,72
32	322825,93	1283641,66
33	322848,87	1283611,54
34	322847,05	1283598,04
35	322851,61	1283597,42
36	322852,81	1283606,37
37	322866,79	1283588,04
38	322889,31	1283558,51
39	322895,32	1283532,81
40	322903,75	1283498,08
41	322898,54	1283454,23
42	322858,05	1283466,58
43	322856,71	1283462,18
44	322898,49	1283449,44
45	322905,13	1283413
46	322912,16	1283374,64
47	322917,43	1283345,07
48	322924,44	1283304,07
49	322932,26	1283262,36
50	322938,37	1283228,39
51	322944,79	1283192,98
52	322949,87	1283156,92
53	322954,22	1283126,36
54	322958,96	1283093,7
55	322964,49	1283053,97
56	322970,61	1283008,27
57	322977,15	1282968,16
58	322982,28	1282933,83

Обозначение характерных точек границ	Координаты, м	
	X	Y
59	322988	1282895,52
60	322993,67	1282854,17
61	322998,22	1282854,79
62	322992,56	1282896,17
63	322986,83	1282934,51
64	322981,7	1282968,87
65	322975,16	1283008,94
66	322969,05	1283054,6
67	322963,51	1283094,35
68	322958,77	1283127,02
69	322954,43	1283157,56
70	322949,33	1283193,72
71	322942,9	1283229,2
72	322936,78	1283263,19
73	322928,97	1283304,88
74	322921,96	1283345,86
75	322917,17	1283372,77
76	322935,94	1283373,01
77	322935,88	1283377,61
78	322916,34	1283377,36
79	322910,21	1283410,79
80	322921,75	1283409,54
81	322922,25	1283414,11
82	322909,35	1283415,51
83	322903,06	1283450,01
84	322922,9	1283460,79
85	322920,7	1283464,83
86	322903,31	1283455,38
87	322908,21	1283496,71
88	322945,68	1283515,14
89	322979,09	1283532,27
1	322984,5	1283528,5
Площадь контура 5747 кв.м		
90	322757,39	1284002,93
91	322771,09	1284019,27
92	322754,62	1284033,08
93	322740,92	1284016,75
94	322743,88	1284014,27
95	322710,61	1283987,62
96	322672,31	1283956,28
97	322642,58	1283932,37
98	322608,48	1283906,34
99	322592,44	1283892,96
100	322562,38	1283917,08
101	322528,11	1283944,66
102	322493,83	1283972,29
103	322459,35	1283999,89
104	322423,87	1284028,39
105	322391,06	1284039,6
106	322348,83	1284053,65
107	322319,69	1284063,53
108	322278,34	1284077,39
109	322237,09	1284091,29
110	322202,73	1284102,84
111	322168,52	1284119,09
112	322125,3	1284139,11
113	322093,62	1284154,29
114	322091,63	1284150,14
115	322123,34	1284134,95
116	322166,57	1284114,93
117	322201	1284098,56
118	322235,62	1284086,93
119	322276,88	1284073,03

Обозначение характерных точек границ	Координаты, м	
	X	Y
120	322314,55	1284060,41
121	322307,98	1284054,34
122	322311,1	1284050,96
123	322319,52	1284058,74
124	322345,97	1284049,77
125	322347,21	1284038,64
126	322351,78	1284039,15
127	322350,78	1284048,16
128	322389,59	1284035,24
129	322421,62	1284024,3
130	322453,1	1283999,01
131	322440,42	1283995,04
132	322441,79	1283990,65
133	322457,43	1283995,54
134	322486,44	1283972,32
135	322469,31	1283970,92
136	322469,69	1283966,33
137	322491,66	1283968,13
138	322525,23	1283941,08
139	322553,61	1283918,23
140	322531	1283920,2
141	322530,6	1283915,62
142	322558,34	1283913,2
143	322555,77	1283893,93
144	322560,33	1283893,32
145	322562,68	1283910,94
146	322592,5	1283887,01
147	322611,35	1283902,75
148	322645,42	1283928,75
149	322675,21	1283952,71
150	322711,88	1283982,71
151	322713,49	1283980,74
152	322747,98	1284009,01
153	322747,84	1284008,79
154	322727,34	1283984,8
155	322704,2	1283957,76
156	322686,91	1283936,96
157	322679,52	1283895,9
158	322673,22	1283862,42
159	322646,83	1283851,51
160	322620,9	1283840,8
161	322622,66	1283836,55
162	322648,59	1283847,26
163	322673,95	1283857,74
164	322684,49	1283830,3
165	322688,79	1283831,95
166	322677,63	1283860,98
167	322684,05	1283895,06
168	322691,22	1283934,96
169	322707,72	1283954,8
170	322730,83	1283981,82
171	322751,59	1284006,09
172	322752,27	1284007,23
90	322757,39	1284002,93