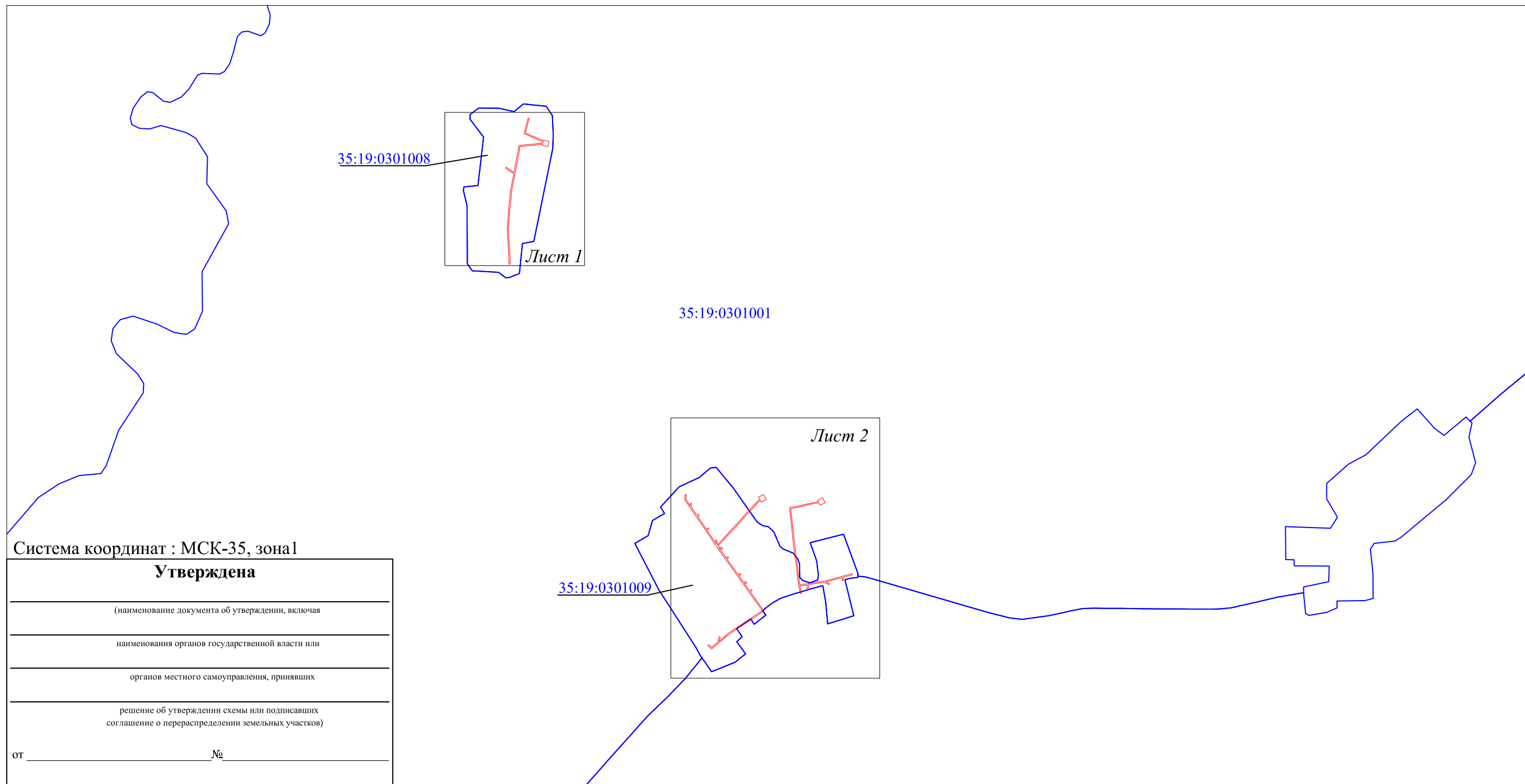


Схема расположения границ публичного сервитута «ВЛ 0,4 кВ СВ.ПУТЬ»

Кадастровые номера земельных участков в отношении которых испрашивается публичный сервитут: 35:19:0301008:5, 35:19:0301008:31, 35:19:0301008:29, 35:19:0301009:36, 35:19:0301009:51; земли кадастровых кварталов: 35:19:0301001, 35:19:0301009, 35:19:0301008.

Площадь испрашиваемого публичного сервитута 13 287 кв.м.

Схема расположения листов



Приложение № 1. Каталог координат- на 3 л.

Масштаб 1:16 000

- Условные обозначения:
- проектные границы публичного сервитута;
  - номер и граница кадастрового квартала.

Подпись \_\_\_\_\_ 03 ноября 2020г.

Место для отриски печати

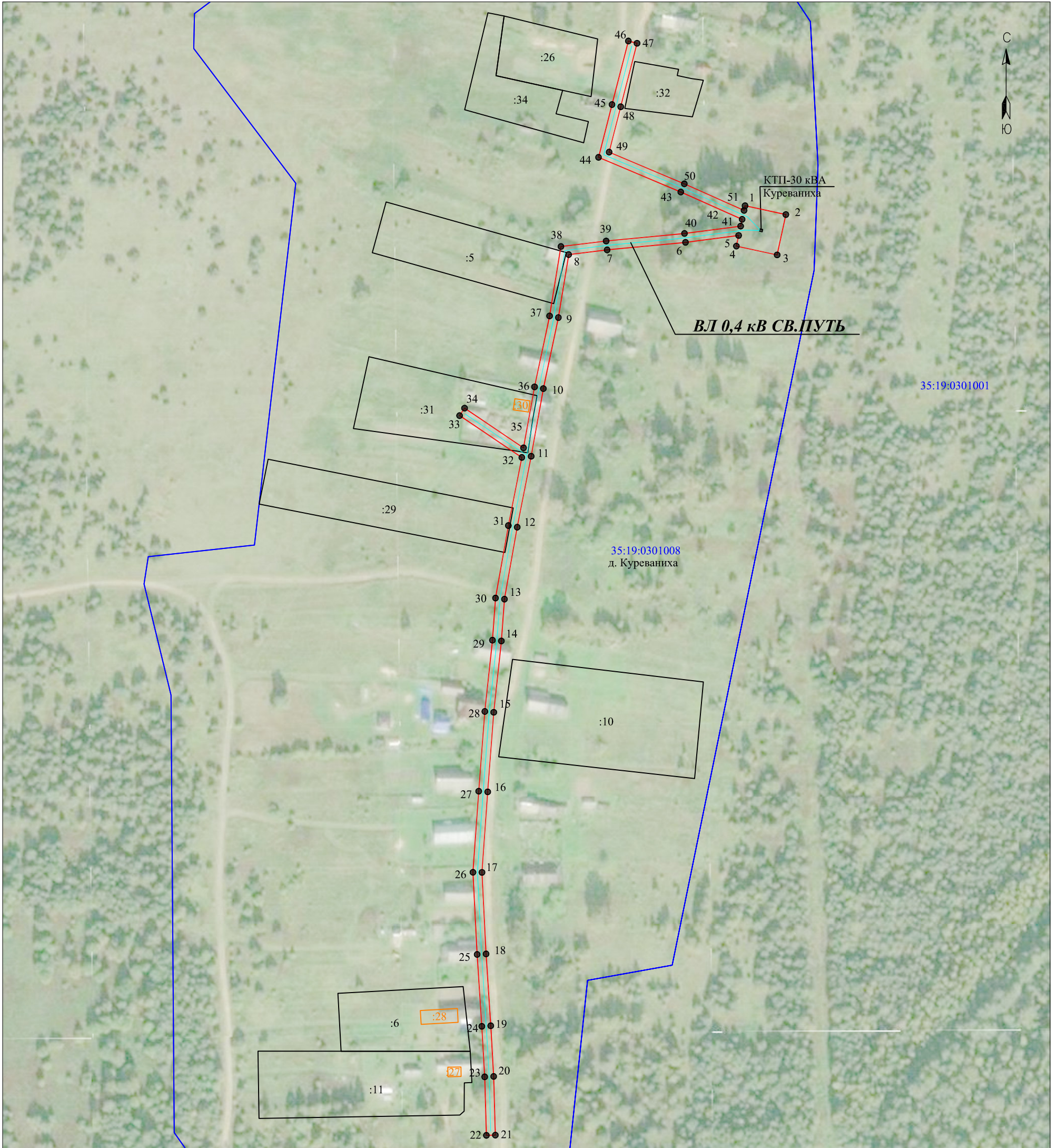


**Схема расположения границ публичного сервитута «ВЛ 0,4 кВ СВ.ПУТЬ»**

Кадастровые номера земельных участков в отношении которых испрашивается публичный сервитут: 35:19:0301008:5, 35:19:0301008:31, 35:19:0301008:29, 35:19:0301009:36, 35:19:0301009:51; земли кадастровых кварталов: 35:19:0301001, 35:19:0301009, 35:19:0301008.

Площадь испрашиваемого публичного сервитута 13 287 кв.м.

Лист 1



Масштаб 1:2000

Условные обозначения:

- - линия электропередач ВЛ 0,4 кВ СВ.ПУТЬ (инв. номер 12.2.5.00058552);
- - проектные границы публичного сервитута;
- - существующая часть границы, имеющиеся сведения в ЕГРН сведения о которой достаточны для определения её местоположения;
- 35:19:0207001 - номер и граница кадастрового квартала;
- :128 - кадастровый номер земельного участка сведения о котором содержатся в ЕГРН;
- :1003 - обозначение и границы объектов капитального строительства, сведения о котором содержатся в ЕГРН;
- 1 ● - обозначение и номер характерной точки проектных границ публичного сервитута.

Подпись



03 ноября 2020г.

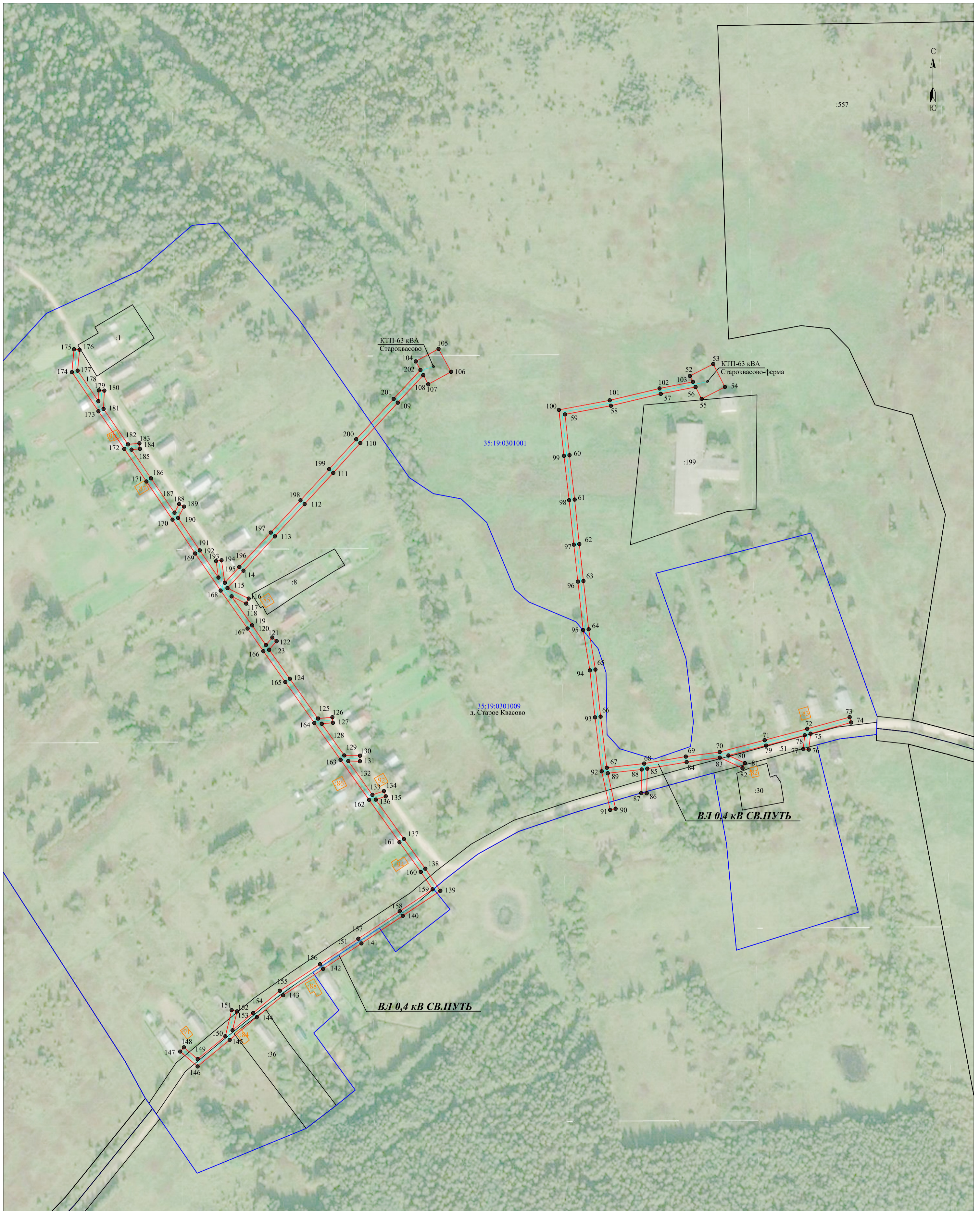
Место для оттиска печати

**Схема расположения границ публичного сервитута «ВЛ 0,4 кВ СВ.ПУТЬ»**

Кадастровые номера земельных участков в отношении которых испрашивается публичный сервитут: 35:19:0301008:5, 35:19:0301008:31, 35:19:0301008:29, 35:19:0301009:36, 35:19:0301009:51; земли кадастровых кварталов: 35:19:0301001, 35:19:0301009, 35:19:0301008.

Площадь испрашиваемого публичного сервитута 13 287 кв.м.

Лист 2



Масштаб 1:2000

- Условные обозначения:
- - линия электропередач ВЛ 0,4 кВ СВ.ПУТЬ (инв. номер 12.2.5.00058552);
  - - проектные границы публичного сервитута;
  - - существующая часть границы, имеющиеся сведения в ЕГРН сведения о которой достаточны для определения её местоположения;
  - 35:19:0207001 - номер и граница кадастрового квартала;
  - :128 - кадастровый номер земельного участка сведения о котором содержатся в ЕГРН;
  - :1003 - обозначение и границы объектов капитального строительства, сведения о котором содержатся в ЕГРН;
  - 1 ● - обозначение и номер характерной точки проектных границ публичного сервитута.

Подпись \_\_\_\_\_ 03 ноября 2020г.

Место для оттиска печати



**Каталог координат проектной границы публичного сервитута**

Имя точки	Координаты, м	
	X, м	Y, м
1	304384,66	1285665,54
2	304380,15	1285686,46
3	304359,44	1285681,99
4	304363,96	1285661,08
5	304369,42	1285662,25
6	304365,88	1285634,98
7	304362,01	1285594,78
8	304359,6	1285575,06
9	304327,29	1285569,77
10	304290,86	1285562,05
11	304256,13	1285555,81
12	304219,73	1285548,64
13	304182,81	1285542,1
14	304161,36	1285540,52
15	304124,77	1285536,61
16	304083,95	1285533,5
17	304042,63	1285530,56
18	304000,79	1285532,68
19	303963,94	1285535,07
20	303937,94	1285536,56
21	303907,84	1285537,43
22	303907,71	1285532,83
23	303937,74	1285531,96
24	303963,66	1285530,48
25	304000,53	1285528,08
26	304042,68	1285525,95
27	304084,29	1285528,91
28	304125,19	1285532,03
29	304161,77	1285535,93
30	304183,38	1285537,53
31	304220,57	1285544,12
32	304255,52	1285551
33	304276,99	1285519,08
34	304280,81	1285521,65
35	304260,45	1285551,91
36	304291,74	1285557,54
37	304328,14	1285565,25
38	304363,75	1285571,07
39	304366,58	1285594,28
40	304370,45	1285634,47
41	304374,2	1285663,28
42	304377,7	1285664,04
43	304391,7	1285632,56
44	304409,49	1285590,37
45	304436,58	1285597,28
46	304469,19	1285605,66
47	304468,04	1285610,12
48	304435,44	1285601,74
49	304412,19	1285595,8
50	304395,92	1285634,39
51	304382,3	1285665,03
1	304384,66	1285665,54
52	303000,32	1286718,69
53	303010,18	1286737,95
54	302991,21	1286747,65
55	302981,36	1286728,38
56	302991,21	1286723,35
57	302985,49	1286694,54
58	302975,69	1286653,34
59	302968,54	1286615,39
60	302934,79	1286619,1
61	302898,1	1286623,36
62	302861,32	1286627,25
63	302830,8	1286630,64
64	302790,86	1286634,94
65	302757,53	1286640,55
66	302718,59	1286644,81
67	302676,34	1286649,98

68	302679,81	1286680,87
69	302685,59	1286715,28
70	302689,35	1286743,31
71	302699,15	1286780,47
72	302708,55	1286815,72
73	302718,23	1286850,76
74	302713,8	1286851,99
75	302704,53	1286818,44
76	302691,37	1286816,97
77	302691,87	1286812,4
78	302703,24	1286813,66
79	302694,7	1286781,65
80	302686,5	1286750,53
81	302680,21	1286764,1
82	302676,04	1286762,17
83	302684,72	1286743,4
84	302681,04	1286715,97
85	302675,58	1286683,44
86	302655,31	1286682,97
87	302655,42	1286678,37
88	302674,96	1286678,82
89	302671,8	1286650,77
90	302642,48	1286657,22
91	302641,49	1286652,73
92	302673,42	1286645,71
93	302718,06	1286640,24
94	302756,9	1286635,99
95	302790,23	1286630,38
96	302830,3	1286626,07
97	302860,82	1286622,67
98	302897,59	1286618,79
99	302934,27	1286614,53
100	302972,27	1286610,35
101	302980,19	1286652,38
102	302989,99	1286693,56
103	302995,46	1286721,17
52	303000,32	1286718,69
104	303012,37	1286491,96
105	303022,7	1286510,81
106	303003,76	1286521,18
107	302993,43	1286502,33
108	303001,01	1286498,18
109	302978,22	1286477,06
110	302944,88	1286446,16
111	302920,22	1286423,79
112	302894,38	1286400,05
113	302867,71	1286375,46
114	302839,31	1286349,5
115	302824,89	1286336,29
116	302816,23	1286353,81
117	302812,11	1286351,77
118	302818,09	1286339,67
119	302794,13	1286356,67
120	302777,81	1286368,02
121	302784,06	1286373,4
122	302781,06	1286376,88
123	302773,92	1286370,75
124	302749,94	1286387,86
125	302717,04	1286411,15
126	302718,12	1286423,05
127	302713,54	1286423,46
128	302712,7	1286414,24
129	302686,55	1286432,87
130	302686,34	1286445,87
131	302681,75	1286445,79
132	302681,9	1286436,19
133	302653,91	1286456,12
134	302657,13	1286465,66
135	302652,77	1286467,14
136	302650	1286458,92
137	302617,45	1286482,25
138	302592,88	1286499,93
139	302574,59	1286512,32
140	302553,9	1286481,24
141	302531,14	1286447,05

142	302510,04	1286415,36
143	302488,26	1286382,3
144	302470,11	1286360,51
145	302451,28	1286338,08
146	302429,42	1286311,57
147	302441,71	1286297,22
148	302445,2	1286300,22
149	302435,42	1286311,63
150	302454,34	1286334,56
151	302475,95	1286339,73
152	302474,88	1286344,2
153	302459,29	1286340,48
154	302473,64	1286357,56
155	302491,96	1286379,56
156	302513,87	1286412,82
157	302534,97	1286444,5
158	302557,73	1286478,69
159	302575,84	1286505,91
160	302590,25	1286496,15
161	302614,77	1286478,51
162	302649,84	1286453,37
163	302682,93	1286429,8
164	302713,38	1286408,11
165	302747,27	1286384,11
166	302772,73	1286365,95
167	302791,49	1286352,9
168	302822,87	1286330,64
169	302853,52	1286309,55
170	302881,51	1286290,84
171	302913,08	1286269,23
172	302940,03	1286250,97
173	302971,13	1286229,57
174	303003,46	1286207,62
175	303022,42	1286209,37
176	303022	1286213,95
177	303004,68	1286212,35
178	302979,44	1286229,49
179	302988,39	1286229,9
180	302988,18	1286234,49
181	302973,08	1286233,81
182	302943,75	1286254
183	302944,63	1286263,48
184	302940,05	1286263,9
185	302939,4	1286256,95
186	302915,67	1286273,03
187	302887,25	1286292,49
188	302894,42	1286296,3
189	302892,27	1286300,36
190	302882,95	1286295,41
191	302856,11	1286313,36
192	302833,63	1286328,82
193	302847,22	1286326,83
194	302847,89	1286331,38
195	302829,31	1286334,1
196	302842,42	1286346,11
197	302870,82	1286372,07
198	302897,49	1286396,67
199	302923,32	1286420,39
200	302947,99	1286442,77
201	302981,35	1286473,68
202	303005,27	1286495,85
104	303012,37	1286491,96

Кадастровый инженер **ЛЫСЕНКО** Э. Э. Лысенко

