

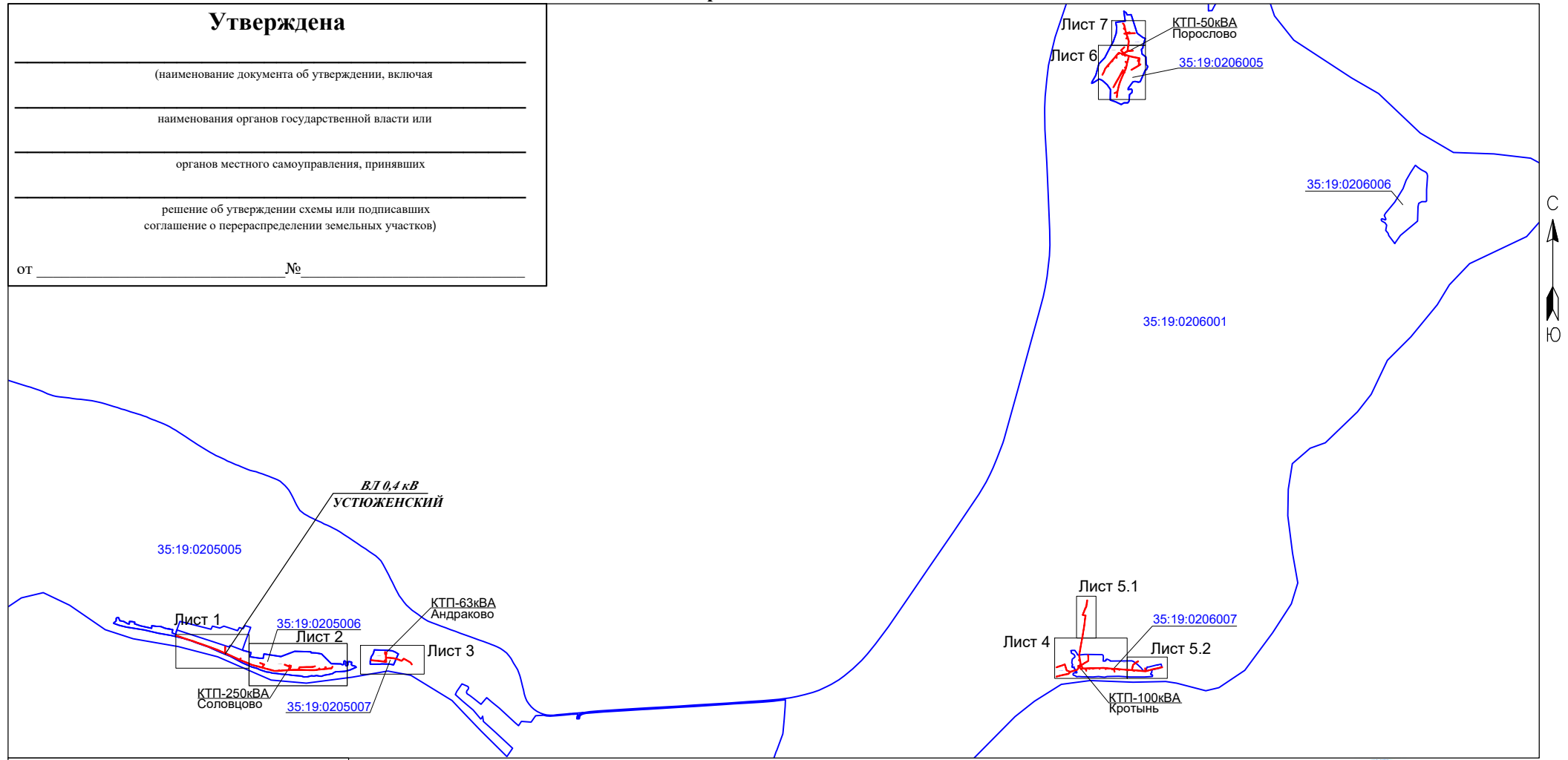
# Схема расположения границ публичного сервитута

объект электросетевого хозяйства: "ВЛ 0,4 кВ УСТЮЖЕНСКИЙ"

Кадастровые номера земельных участков в отношении которых испрашивается публичный сервитут: 35:19:0205005:20, 35:19:0205005:100, 35:19:0205005:102, 35:19:0205006:2, 35:19:0205006:53, 35:19:0205006:58, 35:19:0205006:59, 35:19:0205006:67, 35:19:0205006:70, 35:19:0205006:70, 35:19:0205006:95, 35:19:0205006:100, 35:19:0205006:115, 35:19:0205006:201, 35:19:0205007:6, 35:19:0205007:7, 35:19:0205007:11, 35:19:0205007:16, 35:19:0206001:287, 35:19:0206001:338, 35:19:0206005:4, 35:19:0206005:7, 35:19:0206005:16, 35:19:0206005:17, 35:19:0206005:21, 35:19:0206005:31, 35:19:0206005:44, 35:19:0206005:52, 35:19:0206005:59, 35:19:0206005:60, 35:19:0206005:73, 35:19:0206005:120, 35:19:0206005:123, 35:19:0206005:126, 35:19:0206005:138, 35:19:0206007:103, 35:19:0206007:104, 35:19:0206007:108, 35:19:0206007:109, 35:19:0206007:9, 35:19:0206007:11, 35:19:0206007:12, 35:19:0206007:14, 35:19:0206007:17, 35:19:0206007:26, 35:19:0206007:41, 35:19:0206007:61, 35:19:0206007:69, 35:19:0206007:88, 35:19:0206007:94, 35:19:0206007:148, 35:19:0206007:164, 35:19:0206007:166; земли кадастровых кварталов: 35:19:0205005, 35:19:0205006, 35:19:0205007, 35:19:0206001, 35:19:0206005, 35:19:0206007

Площадь испрашиваемого публичного сервитута 37 857 кв.м

## Схема расположения Листов




<b>Утверждена</b>
(наименование документа об утверждении, включая
наименования органов государственной власти или
органов местного самоуправления, принявших
решение об утверждении схемы или подписавших
соглашение о перераспределении земельных участков)
от _____ № _____

Приложение № 1. Каталог координат- на 5 л.

Масштаб 1:50000

Система координат : МСК-35, зона1

- Условные обозначения:
-  - проектные границы публичного сервитута;
  - 35:19:0207001 - номер и граница кадастрового квартала.

Кадастровый инженер **ЛЫСЕНКО** Евгений Эммануилович В. Э. Лысенко

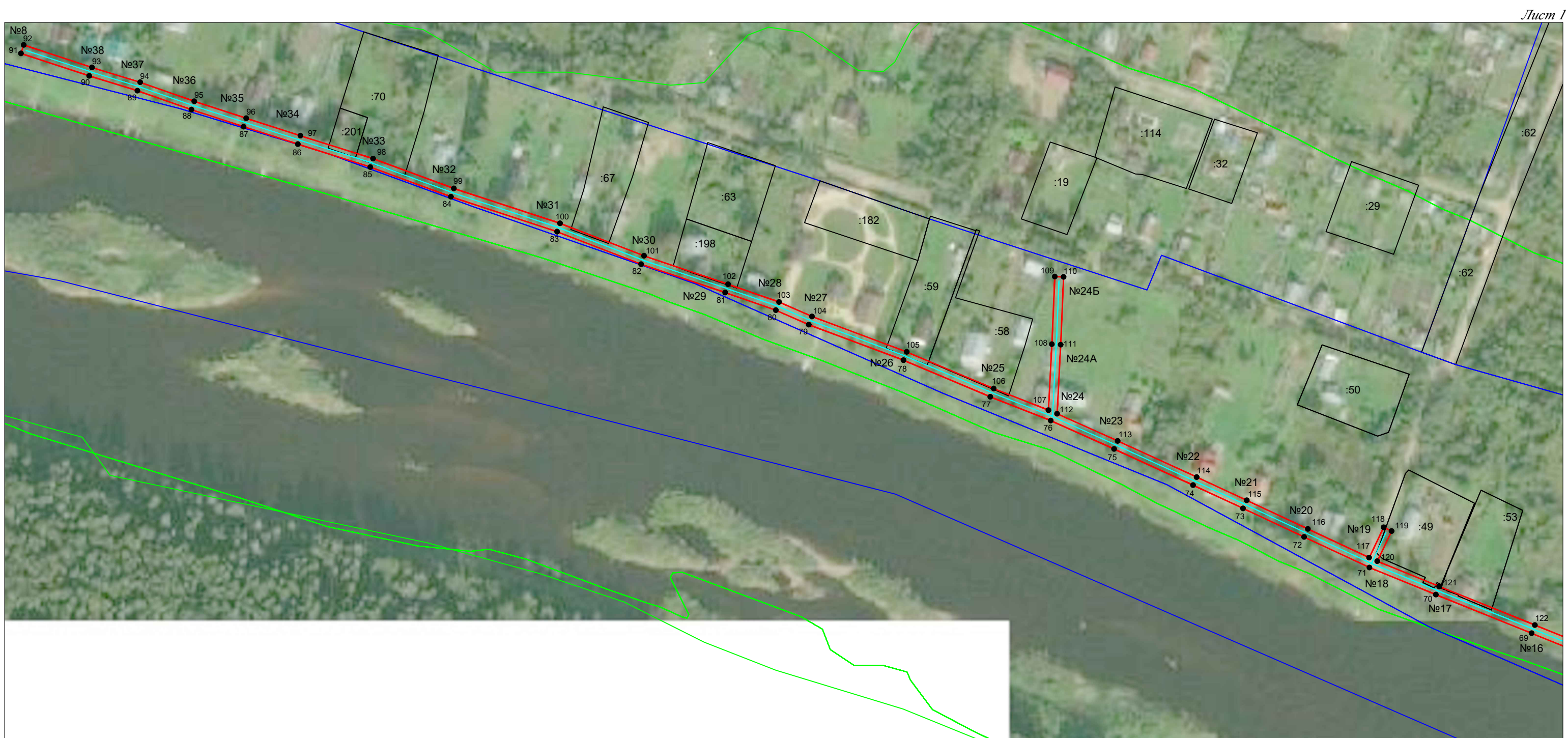
24 августа 2020 г.



**Схема расположения границ публичного сервитута**  
**объект электросетевого хозяйства: "ВЛ 0,4 кВ УСТЮЖЕНСКИЙ"**

Кадастровые номера земельных участков в отношении которых испрашивается публичный сервитут: 35:19:0205005:20, 35:19:0205005:100, 35:19:0205005:102, 35:19:0205006:2, 35:19:0205006:49, 35:19:0205006:53, 35:19:0205006:58, 35:19:0205006:59, 35:19:0205006:67, 35:19:0205006:70, 35:19:0205006:95, 35:19:0205006:100, 35:19:0205006:115, 35:19:0205006:201, 35:19:0205007:6, 35:19:0205007:7, 35:19:0205007:11, 35:19:0205007:16, 35:19:0206001:287, 35:19:0206001:338, 35:19:0206005:4, 35:19:0206005:7, 35:19:0206005:16, 35:19:0206005:17, 35:19:0206005:21, 35:19:0206005:31, 35:19:0206005:44, 35:19:0206005:52, 35:19:0206005:59, 35:19:0206005:73, 35:19:0206005:120, 35:19:0206005:123, 35:19:0206005:126, 35:19:0206005:138, 35:19:0206007:80, 35:19:0206007:103, 35:19:0206007:104, 35:19:0206007:108, 35:19:0206007:109, 35:19:0206007:9, 35:19:0206007:11, 35:19:0206007:12, 35:19:0206007:14, 35:19:0206007:17, 35:19:0206007:26, 35:19:0206007:41, 35:19:0206007:61, 35:19:0206007:69, 35:19:0206007:88, 35:19:0206007:94, 35:19:0206007:148, 35:19:0206007:164, 35:19:0206007:166; земли кадастровых кварталов: 35:19:0205005, 35:19:0205006, 35:19:0205007, 35:19:0206001, 35:19:0206005, 35:19:0206007

Площадь испрашиваемого публичного сервитута 37 857 кв.м



Масштаб 1:2000

**Условные обозначения:**

- - линия электропередач ВЛ 0,4 кВ УСТЮЖЕНСКИЙ (инвентарный номер 12.2.5.00058711);
- - проектные границы публичного сервитута;
- - существующая часть границы, имеющиеся сведения в ЕГРН сведения о которой достаточны для определения её местоположения;
- - границы населенных пунктов, муниципальных образований;
- 35:19:0207001 - номер и граница кадастрового квартала;
- :128 - кадастровый номер земельного участка сведения о котором содержатся в ЕГРН;
- 1 ● - обозначение и номер характерной точки проектных границ публичного сервитута;
- 35.18.2.7 - обозначение и номера территориальных зон, зон с особыми условиями использования территории;

Кадастровый инженер **ЛЫСЕНКО Евгений Эммануилович** Э. Э. Лысенко  
 24 августа 2020 г.  




**Схема расположения границ публичного сервитута  
объект электросетевого хозяйства: "ВЛ 0,4 кВ УСТЮЖЕНСКИЙ"**

Кадастровые номера земельных участков в отношении которых испрашивается публичный сервитут: 35:19:0205005:20, 35:19:0205005:100, 35:19:0205005:102, 35:19:0205006:2, 35:19:0205006:49, 35:19:0205006:53, 35:19:0205006:58, 35:19:0205006:59, 35:19:0205006:67, 35:19:0205006:70, 35:19:0205006:95, 35:19:0205006:100, 35:19:0205006:115, 35:19:0205006:201, 35:19:0205007:6, 35:19:0205007:7, 35:19:0205007:11, 35:19:0205007:16, 35:19:0206001:287, 35:19:0206001:338, 35:19:0206005:4, 35:19:0206005:7, 35:19:0206005:16, 35:19:0206005:17, 35:19:0206005:21, 35:19:0206005:31, 35:19:0206005:44, 35:19:0206005:52, 35:19:0206005:59, 35:19:0206005:60, 35:19:0206005:73, 35:19:0206005:120, 35:19:0206005:123, 35:19:0206005:126, 35:19:0206005:138, 35:19:0206007:80, 35:19:0206007:103, 35:19:0206007:104, 35:19:0206007:108, 35:19:0206007:109, 35:19:0206007:111, 35:19:0206007:12, 35:19:0206007:14, 35:19:0206007:17, 35:19:0206007:26, 35:19:0206007:41, 35:19:0206007:61, 35:19:0206007:69, 35:19:0206007:88, 35:19:0206007:94, 35:19:0206007:148, 35:19:0206007:164, 35:19:0206007:166; земли кадастровых кварталов: 35:19:0205005, 35:19:0205006, 35:19:0205007, 35:19:0206001, 35:19:0206005, 35:19:0206007

Площадь испрашиваемого публичного сервитута 37 857 кв.м

Лист 2



Масштаб 1:2000

- Условные обозначения:**
- - линия электропередач ВЛ 0,4 кВ УСТЮЖЕНСКИЙ (инвентарный номер 12.2.5.00058711);
  - - проектные границы публичного сервитута;
  - - существующая часть границы, имеющиеся сведения в ЕГРН сведения о которой достаточны для определения её местоположения;
  - - границы населенных пунктов, муниципальных образований;
  - 35:19.0207001 - номер и граница кадастрового квартала;
  - :128 - кадастровый номер земельного участка сведения о котором содержатся в ЕГРН;
  - 1 ● - обозначение и номер характерной точки проектных границ публичного сервитута;
  - 35.18.2.7 - обозначение и номера территориальных зон, зон с особыми условиями использования территории;

Кадастровый инженер **Э. Лысенко**  
 24 августа 2020 г.



**Схема расположения границ публичного сервитута  
объект электросетевого хозяйства: "ВЛ 0,4 кВ УСТЮЖЕНСКИЙ"**

Кадастровые номера земельных участков в отношении которых испрашивается публичный сервитут: 35:19:0205005:20, 35:19:0205005:100, 35:19:0205005:102, 35:19:0205006:2, 35:19:0205006:49, 35:19:0205006:53, 35:19:0205006:58, 35:19:0205006:59, 35:19:0205006:67, 35:19:0205006:70, 35:19:0205006:95, 35:19:0205006:100, 35:19:0205006:115, 35:19:0205006:201, 35:19:0205007:6, 35:19:0205007:7, 35:19:0205007:11, 35:19:0205007:16, 35:19:0206001:287, 35:19:0206001:338, 35:19:0206001:338, 35:19:0206005:4, 35:19:0206005:7, 35:19:0206005:16, 35:19:0206005:17, 35:19:0206005:21, 35:19:0206005:31, 35:19:0206005:44, 35:19:0206005:52, 35:19:0206005:59, 35:19:0206005:60, 35:19:0206005:73, 35:19:0206005:120, 35:19:0206005:123, 35:19:0206005:126, 35:19:0206005:138, 35:19:0206007:80, 35:19:0206007:103, 35:19:0206007:104, 35:19:0206007:108, 35:19:0206007:109, 35:19:0206007:9, 35:19:0206007:11, 35:19:0206007:12, 35:19:0206007:14, 35:19:0206007:17, 35:19:0206007:26, 35:19:0206007:41, 35:19:0206007:61, 35:19:0206007:69, 35:19:0206007:88, 35:19:0206007:94, 35:19:0206007:148, 35:19:0206007:164, 35:19:0206007:166; земли кадастровых кварталов: 35:19:0205005, 35:19:0205006, 35:19:0205007, 35:19:0206001, 35:19:0206005, 35:19:0206007

Площадь испрашиваемого публичного сервитута 37 857 кв.м

Лист 3



Масштаб 1:2000

**Условные обозначения:**

- - линия электропередач ВЛ 0,4 кВ УСТЮЖЕНСКИЙ (инвентарный номер 12.2.5.00058711);
- - проектные границы публичного сервитута;
- - существующая часть границы, имеющиеся сведения в ЕГРН сведения о которой достаточны для определения её местоположения;
- - границы населенных пунктов, муниципальных образований;
- 35:19:0207001 - номер и граница кадастрового квартала;
- :128 - кадастровый номер земельного участка сведения о котором содержатся в ЕГРН;
- 1 ● - обозначение и номер характерной точки проектных границ публичного сервитута;
- 35.18.2.7 - обозначение и номера территориальных зон, зон с особыми условиями использования территории;

Кадастровый инженер **ЛЫСЕНКО Евгений Эммануилович** Э. Лысенко  
24 августа 2020 г.





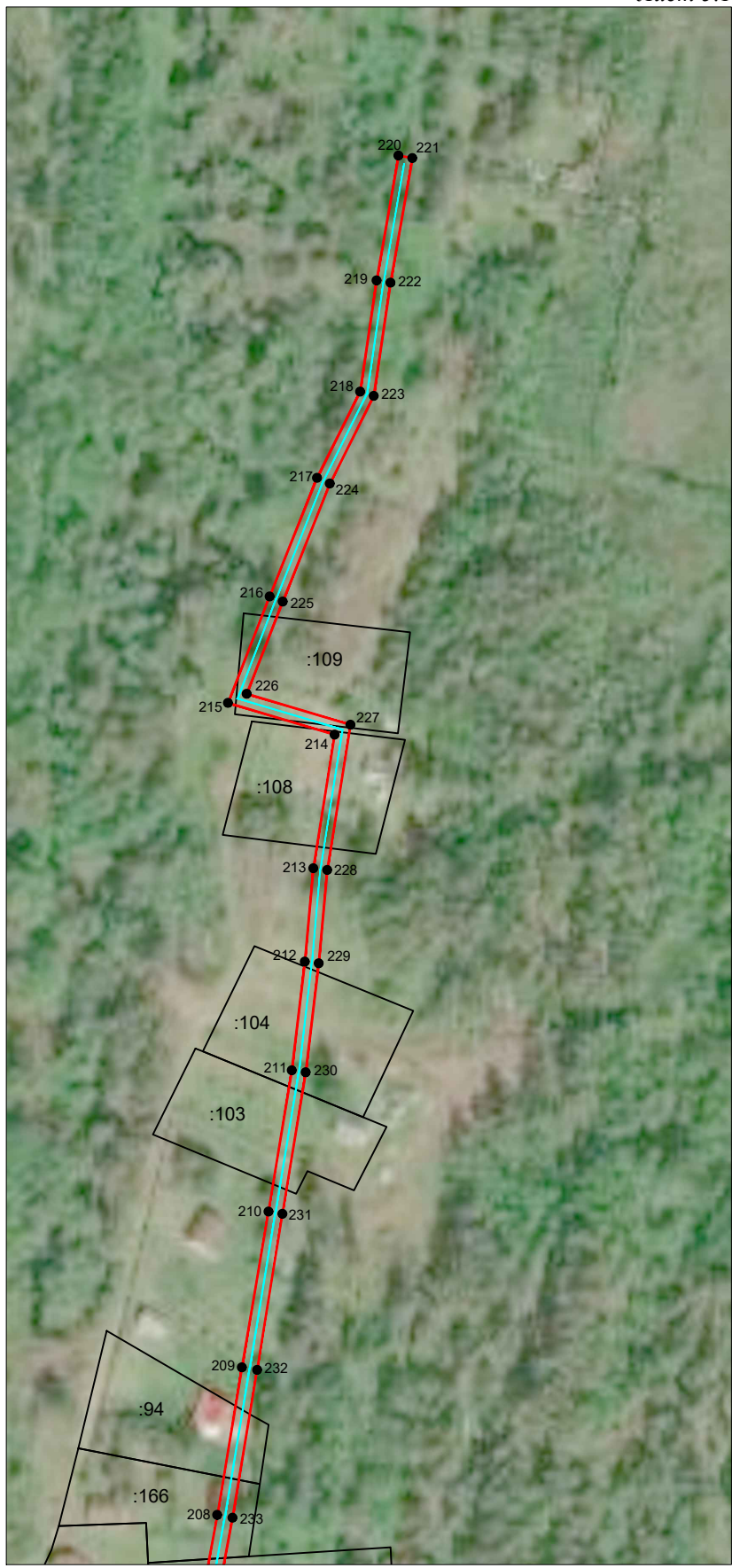


**Схема расположения границ публичного сервитута**  
**объект электросетевого хозяйства: "ВЛ 0,4 кВ УСТЮЖЕНСКИЙ"**

Кадастровые номера земельных участков в отношении которых испрашивается публичный сервитут: 35:19:0205005:20, 35:19:0205005:100, 35:19:0205005:102, 35:19:0205006:2, 35:19:0205006:49, 35:19:0205006:53, 35:19:0205006:58, 35:19:0205006:59, 35:19:0205006:67, 35:19:0205006:70, 35:19:0205006:95, 35:19:0205006:100, 35:19:0205006:115, 35:19:0205006:201, 35:19:0205007:6, 35:19:0205007:7, 35:19:0205007:11, 35:19:0205007:16, 35:19:0206001:287, 35:19:0206001:338, 35:19:0206005:4, 35:19:0206005:7, 35:19:0206005:16, 35:19:0206005:17, 35:19:0206005:21, 35:19:0206005:31, 35:19:0206005:44, 35:19:0206005:52, 35:19:0206005:59, 35:19:0206005:60, 35:19:0206005:73, 35:19:0206005:120, 35:19:0206005:123, 35:19:0206005:126, 35:19:0206005:138, 35:19:0206007:80, 35:19:0206007:103, 35:19:0206007:104, 35:19:0206007:108, 35:19:0206007:109, 35:19:0206007:9, 35:19:0206007:11, 35:19:0206007:12, 35:19:0206007:14, 35:19:0206007:17, 35:19:0206007:26, 35:19:0206007:41, 35:19:0206007:61, 35:19:0206007:61, 35:19:0206007:69, 35:19:0206007:88, 35:19:0206007:94, 35:19:0206007:148, 35:19:0206007:164, 35:19:0206007:166; земли кадастровых кварталов: 35:19:0205005, 35:19:0205006, 35:19:0205007, 35:19:0206001, 35:19:0206005, 35:19:0206007

Площадь испрашиваемого публичного сервитута 37 857 кв.м

Лист 5.1



Масштаб 1:2000

Лист 5.2



Масштаб 1:2000

Условные обозначения:

- линия электропередач ВЛ 0,4 кВ УСТЮЖЕНСКИЙ (инвентарный номер 12.2.5.00058711);
- проектные границы публичного сервитута;
- существующая часть границы, имеющиеся сведения в ЕГРН сведения о которой достаточны для определения её местоположения;
- границы населенных пунктов, муниципальных образований;
- 35:19:0207001 - номер и граница кадастрового квартала;
- :128 - кадастровый номер земельного участка сведения о котором содержатся в ЕГРН;
- 1 ● - обозначение и номер характерной точки проектных границ публичного сервитута;
- 35.18.2.7 - обозначение и номера территориальных зон, зон с особыми условиями использования территории;

Кадастровый инженер **ЛЫСЕНКО Евгений Эммануилович** Е. Э. Лысенко



24 августа 2020 г.





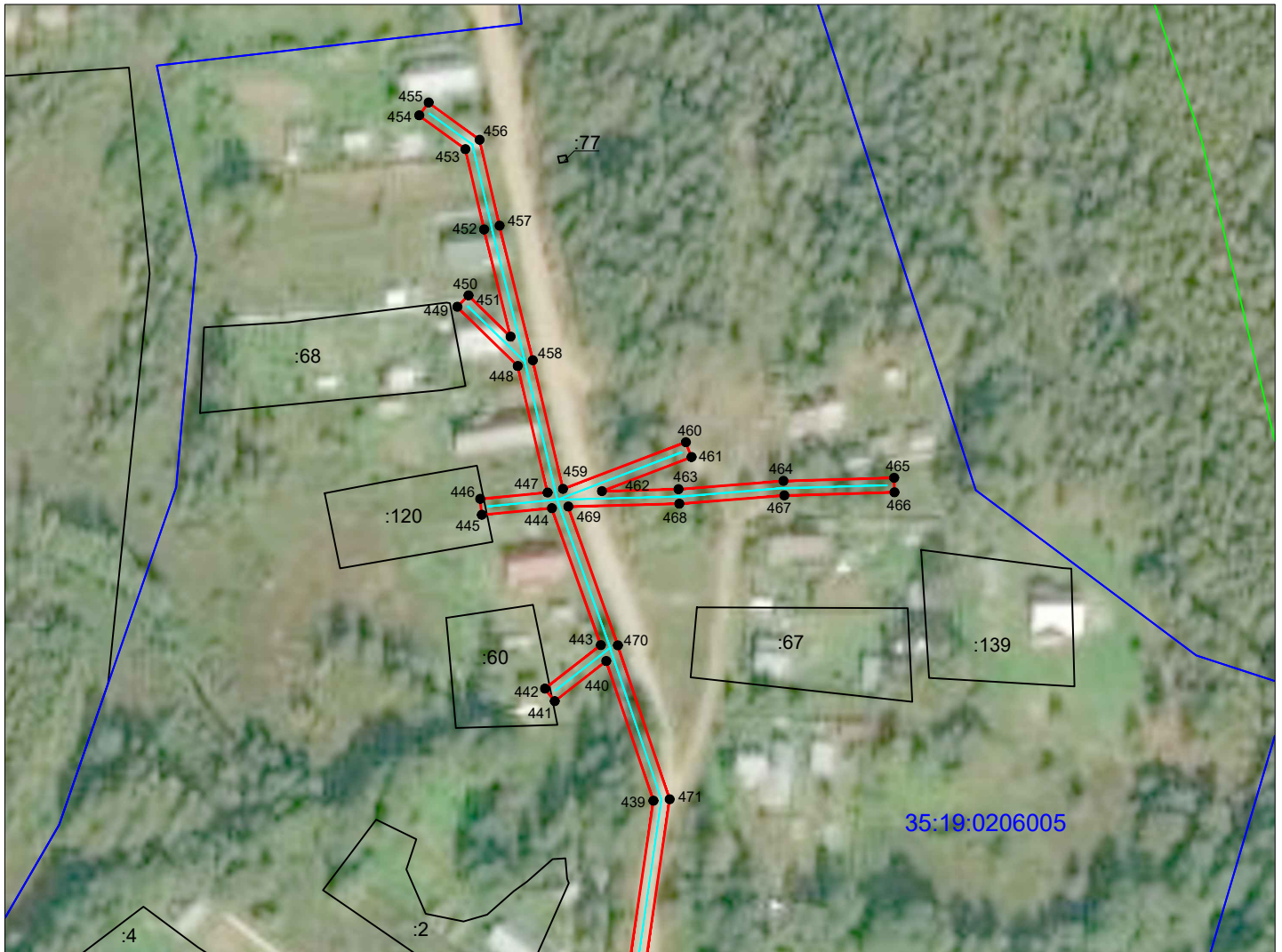


**Схема расположения границ публичного сервитута  
объект электросетевого хозяйства: "ВЛ 0,4 кВ УСТЮЖЕНСКИЙ"**

Кадастровые номера земельных участков в отношении которых испрашивается публичный сервитут: 35:19:0205005:20, 35:19:0205005:100, 35:19:0205005:102, 35:19:0205006:2, 35:19:0205006:49, 35:19:0205006:53, 35:19:0205006:58, 35:19:0205006:59, 35:19:0205006:67, 35:19:0205006:70, 35:19:0205006:95, 35:19:0205006:100, 35:19:0205006:115, 35:19:0205006:201, 35:19:0205007:6, 35:19:0205007:7, 35:19:0205007:11, 35:19:0205007:16, 35:19:0206001:287, 35:19:0206001:338, 35:19:0206005:4, 35:19:0206005:7, 35:19:0206005:16, 35:19:0206005:17, 35:19:0206005:21, 35:19:0206005:31, 35:19:0206005:44, 35:19:0206005:52, 35:19:0206005:59, 35:19:0206005:60, 35:19:0206005:73, 35:19:0206005:120, 35:19:0206005:123, 35:19:0206005:126, 35:19:0206005:138, 35:19:0206007:80, 35:19:0206007:103, 35:19:0206007:104, 35:19:0206007:108, 35:19:0206007:109, 35:19:0206007:9, 35:19:0206007:11, 35:19:0206007:12, 35:19:0206007:14, 35:19:0206007:17, 35:19:0206007:26, 35:19:0206007:41, 35:19:0206007:61, 35:19:0206007:69, 35:19:0206007:88, 35:19:0206007:94, 35:19:0206007:148, 35:19:0206007:164, 35:19:0206007:166; земли кадастровых кварталов: 35:19:0205005, 35:19:0205006, 35:19:0205007, 35:19:0206001, 35:19:0206005, 35:19:0206007







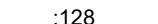

Площадь испрашиваемого публичного сервитута 37 857 кв.м

Лист 7



Масштаб 1:2000

Условные обозначения:

-  - линия электропередач ВЛ 0,4 кВ УСТЮЖЕНСКИЙ (инвентарный номер 12.2.5.00058711);
-  - проектные границы публичного сервитута;
-  - существующая часть границы, имеющиеся сведения в ЕГРН сведения о которой достаточны для определения её местоположения;
-  - границы населенных пунктов, муниципальных образований;
-  35:19:0207001 - номер и граница кадастрового квартала;
-  :128 - кадастровый номер земельного участка сведения о котором содержатся в ЕГРН;
-  1 ● - обозначение и номер характерной точки проектных границ публичного сервитута;
-  35.18.2.7 - обозначение и номера территориальных зон, зон с особыми условиями использования территории;

Кадастровый инженер  Е. Э. Лысенко

24 августа 2020 г.



## Каталог координат характерных точек границы публичного сервитута

Обозначение характерных точек границы	Координаты, м	
	X, м	Y, м
1	312297,61	1297426,3
2	312294,28	1297447,53
3	312273,04	1297444,2
4	312274,19	1297436,82
5	312248,38	1297434,68
6	312248,93	1297472,88
7	312249,41	1297505,03
8	312249,75	1297527,41
9	312278,9	1297539,9
10	312280,01	1297578,65
11	312280,98	1297617,52
12	312281,85	1297655,54
13	312282,79	1297688,74
14	312288,71	1297713,31
15	312284,23	1297714,39
16	312278,2	1297689,35
17	312277,25	1297655,66
18	312276,38	1297617,63
19	312275,41	1297578,77
20	312274,38	1297542,97
21	312249,73	1297532,4
22	312249,32	1297566,55
23	312248,26	1297609,04
24	312247,68	1297653,45
25	312247,25	1297705,53
26	312251,24	1297743,29
27	312265,48	1297760,87
28	312261,9	1297763,76
29	312252,18	1297751,76
30	312256,56	1297791,28
31	312260,84	1297831,97
32	312274,09	1297822,49
33	312276,77	1297826,23
34	312271,56	1297829,96
35	312278,39	1297827,91
36	312279,72	1297832,31
37	312261,45	1297837,8
38	312264,9	1297871,15
39	312266,62	1297895,77
40	312285,59	1297904,25
41	312283,71	1297908,44
42	312262,22	1297898,84
43	312260,32	1297871,55
44	312256,68	1297836,38
45	312251,99	1297791,78
46	312246,74	1297744,46
47	312242,64	1297705,75
48	312243,08	1297653,4
49	312243,66	1297608,96
50	312244,72	1297566,46
51	312245,18	1297528,94
52	312244,81	1297505,1
53	312244,33	1297472,95
54	312243,7	1297429,68
55	312245,53	1297429,83
56	312243,48	1297429,39
57	312240,67	1297384,41
58	312238,22	1297344,05

Обозначение характерных точек границы	Координаты, м	
	X, м	Y, м
59	312235,57	1297304,74
60	312233,18	1297263,33
61	312239,86	1297237,59
62	312249,95	1297200,51
63	312260,04	1297164,85
64	312271,04	1297124,96
65	312279,23	1297093,98
66	312287,57	1297063,12
67	312299,75	1297017,85
68	312309,73	1296993,1
69	312321,19	1296964,77
70	312341,28	1296914,96
71	312355,35	1296880,45
72	312371,22	1296846,49
73	312386,09	1296814,73
74	312398,16	1296788,71
75	312416,96	1296747,65
76	312431,71	1296714,76
77	312444,07	1296683,35
78	312463,11	1296638,21
79	312481,55	1296588,92
80	312489,06	1296571,87
81	312498,21	1296545,54
82	312513	1296501,78
83	312529,85	1296458,13
84	312547,99	1296402,93
85	312563,44	1296361
86	312575,33	1296323,34
87	312584,45	1296295,13
88	312593,27	1296268,07
89	312603,11	1296239,93
90	312610,81	1296214,93
91	312622,52	1296179,4
92	312626,89	1296180,84
93	312615,19	1296216,33
94	312607,48	1296241,37
95	312597,63	1296269,54
96	312588,82	1296296,55
97	312579,71	1296324,73
98	312567,8	1296362,49
99	312552,33	1296404,44
100	312534,18	1296459,67
101	312517,33	1296503,34
102	312502,56	1296547,03
103	312493,34	1296573,55
104	312485,81	1296590,65
105	312467,38	1296639,91
106	312448,33	1296685,09
107	312437,14	1296713,53
108	312471,38	1296715,35
109	312506,54	1296716,87
110	312506,34	1296721,46
111	312471,16	1296719,94
112	312435,28	1296718,03
113	312421,15	1296749,55
114	312402,33	1296790,63
115	312390,26	1296816,67
116	312375,39	1296848,44
117	312360,51	1296880,29



	Х, м	У, м
118	312376,27	1296887,84
119	312374,28	1296891,99
120	312358,67	1296884,51
121	312345,54	1296916,69
122	312325,46	1296966,49
123	312314	1296994,82
124	312304,12	1297019,32
125	312292,01	1297064,32
126	312283,68	1297095,17
127	312275,9	1297124,57
128	312306,67	1297145,72
129	312321,78	1297102,04
130	312325,74	1297103,42
131	312308,85	1297152,28
132	312274,62	1297129,27
133	312264,47	1297166,08
134	312254,38	1297201,74
135	312244,31	1297238,77
136	312237,82	1297263,78
137	312240,13	1297303,9
138	312245,19	1297312,34
139	312241,24	1297314,71
140	312240,8	1297313,97
141	312242,81	1297343,76
142	312245,26	1297384,13
143	312247,85	1297425,62
144	312275,03	1297431,48
145	312276,37	1297422,97
146	312282,83	1297423,98
147	312289,79	1297407,31
148	312304,05	1297375,06
149	312308,26	1297376,92
150	312294,02	1297409,13
151	312287,51	1297424,72
1	312297,61	1297426,3
152	312444,09	1298485,99
153	312442,21	1298506,7
154	312421,3	1298504,8
155	312421,89	1298498,22
156	312385,09	1298499,7
157	312383,71	1298523,73
158	312381,88	1298553,25
159	312379,64	1298583,26
160	312369,5	1298612,87
161	312370,47	1298616,23
162	312349,83	1298670,71
163	312373,54	1298695,93
164	312350,71	1298736,27
165	312329,56	1298772,22
166	312307,89	1298786,28
167	312305,45	1298782,38
168	312325,94	1298770,09
169	312347,1	1298734,14
170	312367,88	1298696,62
171	312344,5	1298671,76
172	312365,81	1298616,66
173	312364,68	1298612,76
174	312375,1	1298582,33
175	312377,3	1298552,94
176	312379,12	1298523,45
177	312380,47	1298499,92
178	312334,43	1298502,26

Имя точки	Х, м	У, м
179	312337,99	1298468,38
180	312341,68	1298437,21
181	312345,04	1298403,38
182	312348,1	1298369,39
183	312352,32	1298334,1
184	312356,88	1298334,65
185	312352,67	1298369,87
186	312349,62	1298403,81
187	312346,25	1298437,7
188	312342,56	1298468,89
189	312339,96	1298493,59
190	312351,29	1298482,22
191	312354,55	1298485,47
192	312342,83	1298497,22
193	312382,81	1298495,19
194	312422,31	1298493,6
195	312423,18	1298484,09
152	312444,09	1298485,99
196	312292,3	1306161,78
197	312292,66	1306175,88
198	312315,66	1306186,76
199	312357,58	1306178,78
200	312351,57	1306169,42
201	312355,44	1306166,93
202	312362,45	1306177,85
203	312405,59	1306169,53
204	312444,94	1306177,1
205	312484,19	1306183,55
206	312523,28	1306189,88
207	312566,69	1306197,7
208	312613,7	1306206,44
209	312657,77	1306213,76
210	312704,26	1306221,69
211	312746,39	1306228,69
212	312778,81	1306232,55
213	312806,71	1306235,08
214	312846,59	1306241,46
215	312856,07	1306209,64
216	312887,84	1306222,04
217	312923,25	1306236,2
218	312948,97	1306249,07
219	312982,1	1306253,99
220	313019,39	1306260,53
221	313018,67	1306264,67
222	312981,43	1306258,13
223	312947,7	1306253,13
224	312921,53	1306240,04
225	312886,3	1306225,95
226	312858,79	1306215,21
227	312849,57	1306246,19
228	312806,19	1306239,25
229	312778,37	1306236,73
230	312745,8	1306232,84
231	312703,57	1306225,83
232	312657,01	1306218,3
233	312612,9	1306210,97
234	312565,87	1306202,22
235	312522,51	1306194,41
236	312483,45	1306188,09
237	312444,13	1306181,63
238	312405,6	1306174,21
239	312361,79	1306182,67



	X, м	Y, м
240	312315,05	1306191,56
241	312292,79	1306181,03
242	312292,85	1306183,28
243	312292,25	1306183,29
244	312299,31	1306193,43
245	312324,74	1306231,47
246	312347,93	1306271,23
247	312384,96	1306271,55
248	312412,25	1306268,68
249	312412,69	1306272,86
250	312385,17	1306275,75
251	312345,28	1306275,82
252	312320,83	1306233,91
253	312296,51	1306197,51
254	312264,73	1306213,13
255	312265,57	1306242,96
256	312266,59	1306279,77
257	312267,4	1306300,41
258	312267,16	1306324,9
259	312268,66	1306351,16
260	312269,56	1306393,76
261	312270,34	1306440,02
262	312268,51	1306468,01
263	312266,05	1306499,14
264	312264,21	1306523,4
265	312261,78	1306554,2
266	312260,09	1306575,88
267	312257,4	1306609,74
268	312254,1	1306656,04
269	312251,46	1306687,12
270	312249,74	1306711,71
271	312247,03	1306755,53
272	312303,4	1306765,83
273	312330,68	1306801,57
274	312344,88	1306825,17
275	312340,94	1306827,54
276	312326,87	1306804,16
277	312300,82	1306770,03
278	312246,68	1306760,14
279	312242,62	1306806,83
280	312239,36	1306854,48
281	312234,36	1306903,53
282	312265,62	1306900,69
283	312266,04	1306905,27
284	312234,72	1306908,11
285	312245,81	1306949,86
286	312257,33	1306994,33
287	312266,49	1307032,01
288	312271,78	1307058,93
289	312278,81	1307092,03
290	312274,7	1307092,91
291	312267,67	1307059,79
292	312262,03	1307033,09
293	312252,87	1306995,45
294	312241,36	1306951,03
295	312229,46	1306906,26
296	312234,78	1306854,01
297	312238,44	1306806,49
298	312241,12	1306775,62
299	312237,87	1306785,28
300	312233,51	1306783,82
301	312242,78	1306756,29
302	312245,4	1306713,73

	X, м	Y, м
303	312239,92	1306713,36
304	312240,23	1306708,77
305	312245,71	1306709,14
306	312247,28	1306686,79
307	312249,91	1306655,71
308	312252,82	1306614,97
309	312246,77	1306620,49
310	312243,67	1306617,09
311	312253,3	1306608,3
312	312255,91	1306575,55
313	312257,33	1306557,26
314	312226,28	1306567,74
315	312224,81	1306563,38
316	312256,55	1306552,67
317	312249,08	1306535,99
318	312253,28	1306534,11
319	312258,27	1306545,26
320	312260,02	1306523,08
321	312261,86	1306498,82
322	312264,16	1306469,78
323	312253,5	1306467,82
324	312254,33	1306463,3
325	312264,49	1306465,17
326	312266,14	1306439,92
327	312265,42	1306397,72
328	312257,81	1306402,33
329	312255,43	1306398,4
330	312265,33	1306392,4
331	312264,47	1306351,32
332	312263,1	1306327,41
333	312257,79	1306327,82
334	312257,43	1306323,24
335	312262,98	1306322,8
336	312263,2	1306300,48
337	312262,68	1306287,2
338	312260,33	1306291,02
339	312256,41	1306288,62
340	312262,37	1306278,91
341	312261,46	1306246,17
342	312237,02	1306254,83
343	312235,48	1306250,49
344	312257,16	1306242,82
345	312253,63	1306241,31
346	312255,44	1306237,08
347	312261,28	1306239,58
348	312260,43	1306212,63
349	312252,22	1306190,31
350	312256,54	1306188,72
351	312263,94	1306208,84
352	312294,11	1306194,01
353	312286,74	1306183,43
354	312271,28	1306183,83
355	312270,88	1306168,19
356	312261,92	1306162,31
357	312247,63	1306152,9
358	312223,57	1306077,24
359	312201,21	1306052,84
360	312194,92	1306025,02
361	312186,61	1305989,52
362	312178,34	1305949,92
363	312170,42	1305920,04
364	312174,87	1305918,86
365	312182,81	1305948,86



	X, м	Y, м
366	312191,11	1305988,53
367	312199,4	1306023,99
368	312205,43	1306050,63
369	312224,68	1306071,64
370	312230,9	1306053,27
371	312239,54	1306032,38
372	312270,33	1306023,19
373	312304,48	1306011,64
374	312294,84	1305984,1
375	312285,58	1305955
376	312273,47	1305920,55
377	312277,43	1305919,16
378	312289,56	1305953,67
379	312298,82	1305982,77
380	312309,85	1306014,26
381	312271,6	1306027,19
382	312242,68	1306035,82
383	312235,21	1306054,87
384	312228,03	1306076,08
385	312251,52	1306149,95
386	312264,45	1306158,47
387	312270,74	1306162,6
388	312270,73	1306162,34
196	312292,3	1306161,78
389	319062,68	1306649,95
390	319068,27	1306651,54
391	319078,26	1306613,61
392	319068,58	1306614,47
393	319068,17	1306609,89
394	319075,49	1306609,24
395	319063,84	1306599,74
396	319042,71	1306581,42
397	319044,22	1306589,05
398	319039,71	1306589,94
399	319037,73	1306579,99
400	319026,23	1306591,62
401	319022,96	1306588,38
402	319035,78	1306575,42
403	319017,47	1306559,62
404	318989,35	1306535,25
405	318992,01	1306541,04
406	318987,83	1306542,96
407	318980,93	1306527,95
408	318965,3	1306514,56
409	318945,48	1306498,03
410	318929,41	1306496,81
411	318929,76	1306492,22
412	318939,44	1306492,96
413	318929,03	1306484,21
414	318903	1306462,12
415	318864,16	1306446,9
416	318835,23	1306430,94
417	318837,46	1306426,91
418	318866,11	1306442,73
419	318905,39	1306458,11
420	318932	1306480,69
421	318947,86	1306494,03
422	318968,27	1306511,05
423	318984,31	1306524,79
424	319020,48	1306556,14
425	319040,65	1306573,55
426	319066,8	1306596,21

	X, м	Y, м
427	319083,92	1306610,18
428	319072,69	1306652,8
429	319083,12	1306655,78
430	319083,05	1306656,04
431	319107,84	1306632,35
432	319147,04	1306672,06
433	319143,76	1306675,29
434	319107,74	1306638,81
435	319080,55	1306664,78
436	319078,97	1306670,33
437	319102,81	1306705,7
438	319152,08	1306712,62
439	319208,11	1306720,81
440	319248,4	1306707,23
441	319236,84	1306692,35
442	319240,47	1306689,53
443	319252,99	1306705,65
444	319292,53	1306691,54
445	319290,61	1306671,31
446	319295,19	1306670,87
447	319297,03	1306690,26
448	319333,51	1306681,71
449	319350,66	1306664,25
450	319353,94	1306667,47
451	319342,01	1306679,62
452	319372,93	1306671,98
453	319396,11	1306666,61
454	319405,85	1306653,26
455	319409,57	1306655,97
456	319398,81	1306670,7
457	319374	1306676,46
458	319335,22	1306686,04
459	319298,08	1306694,74
460	319311,54	1306730,17
461	319307,24	1306731,81
462	319297,42	1306705,95
463	319297,97	1306728,06
464	319300,41	1306758,36
465	319301,29	1306790,25
466	319297,09	1306790,37
467	319296,22	1306758,59
468	319293,78	1306728,28
469	319292,97	1306696,27
470	319252,96	1306710,54
471	319208,54	1306725,52
472	319151,42	1306717,17
473	319103,91	1306710,5
474	319104,71	1306725,79
475	319107,65	1306769,21
476	319103,06	1306769,52
477	319100,12	1306726,06
478	319099,21	1306708,59
479	319077,32	1306676,11
480	319077,22	1306676,45
481	319067,3	1306673,62
482	319047,83	1306722,91
483	319038,23	1306767,82
484	319029,56	1306809,59
485	319021,9	1306842,46
486	318982,17	1306838,37
487	318944,04	1306834,55
488	318956,64	1306852
489	318952,91	1306854,69



