

# Схема расположения границ публичного сервитута «ВЛИ-0,4 кВ «Соловцово-2» от КТП-250 кВА Соловцово-2»

Кадастровые номера земельных участков в отношении которых испрашивается публичный сервитут: 35:19:0205010

Номера земельных участков:-

Площадь испрашиваемого публичного сервитута 1,567 кв.м

Система координат: МСК-35

Каталог координат представлен в  
Приложение №1. на 1 листе

Утверждена

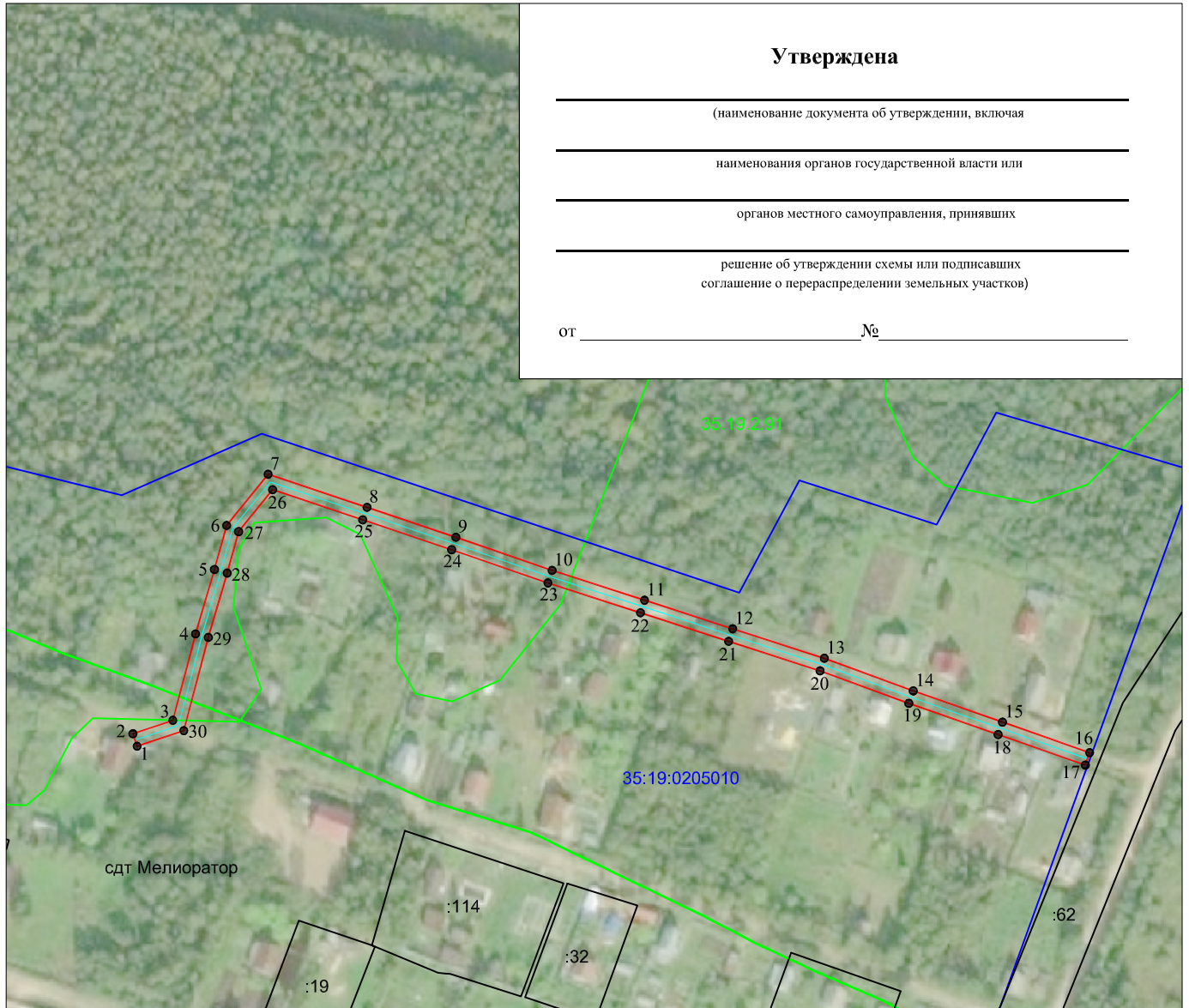
(наименование документа об утверждении, включая

наименования органов государственной власти или

органов местного самоуправления, принявших





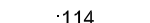

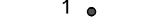

решение об утверждении схемы или подписавших  
соглашение о перераспределении земельных участков)

от \_\_\_\_\_ № \_\_\_\_\_



Масштаб 1:2000

Условные обозначения:

-  - линия электропередач ВЛИ-0,4 кВ "Соловцово-2" от КТП-250 кВА Соловцово-2 (инвентарный номер 12.2.5.00089610);
-  - проектные границы публичного сервитута;;
-  - существующая часть границы, имеющиеся сведения в ЕГРН сведения о которой достаточны для определения её местоположения;
-  35:19:0205010 - номер и граница кадастрового квартала;
-  :114 - кадастровый номер земельного участка сведения о котором содержатся в ЕГРН;
-  :204 - обозначение и границы объектов капитального строительства, сведения о котором содержатся в ЕГРН;
-  1 • - обозначение и номер характерной точки устанавливаемых зон с особыми использованиями территории;
-  35.19.2.91 - обозначение и номера территориальных зон, зон с особыми условиями использования территории.

Подпись \_\_\_\_\_



"12" октября 2020 г.

Место для оттиска печати

Обозначение характерных точек границ	Координаты	
	X, м	Y, м
1	312631,94	1296663,04
2	312635,92	1296661,71
3	312640,17	1296674,41
4	312667,66	1296681,64
5	312688,14	1296687,66
6	312702,15	1296691,53
7	312718,43	1296704,71
8	312707,92	1296736,17
9	312698,4	1296764,45
10	312687,86	1296795,06
11	312678,38	1296824,47
12	312669,29	1296852,5
13	312659,9	1296881,67
14	312649,52	1296909,96
15	312639,61	1296938,34
16	312629,9	1296966,07
17	312625,94	1296964,68
18	312635,64	1296936,95
19	312645,57	1296908,55
20	312655,92	1296880,3
21	312665,29	1296851,21
22	312674,38	1296823,17
23	312683,88	1296793,73
24	312694,43	1296763,1
25	312703,94	1296734,83
26	312713,52	1296706,14
27	312700,19	1296695,35
28	312686,99	1296691,7
29	312666,54	1296685,69
30	312636,9	1296677,9
1	312631,94	1296663,04

Кадастровый инженер



Е. Э. Лысенко