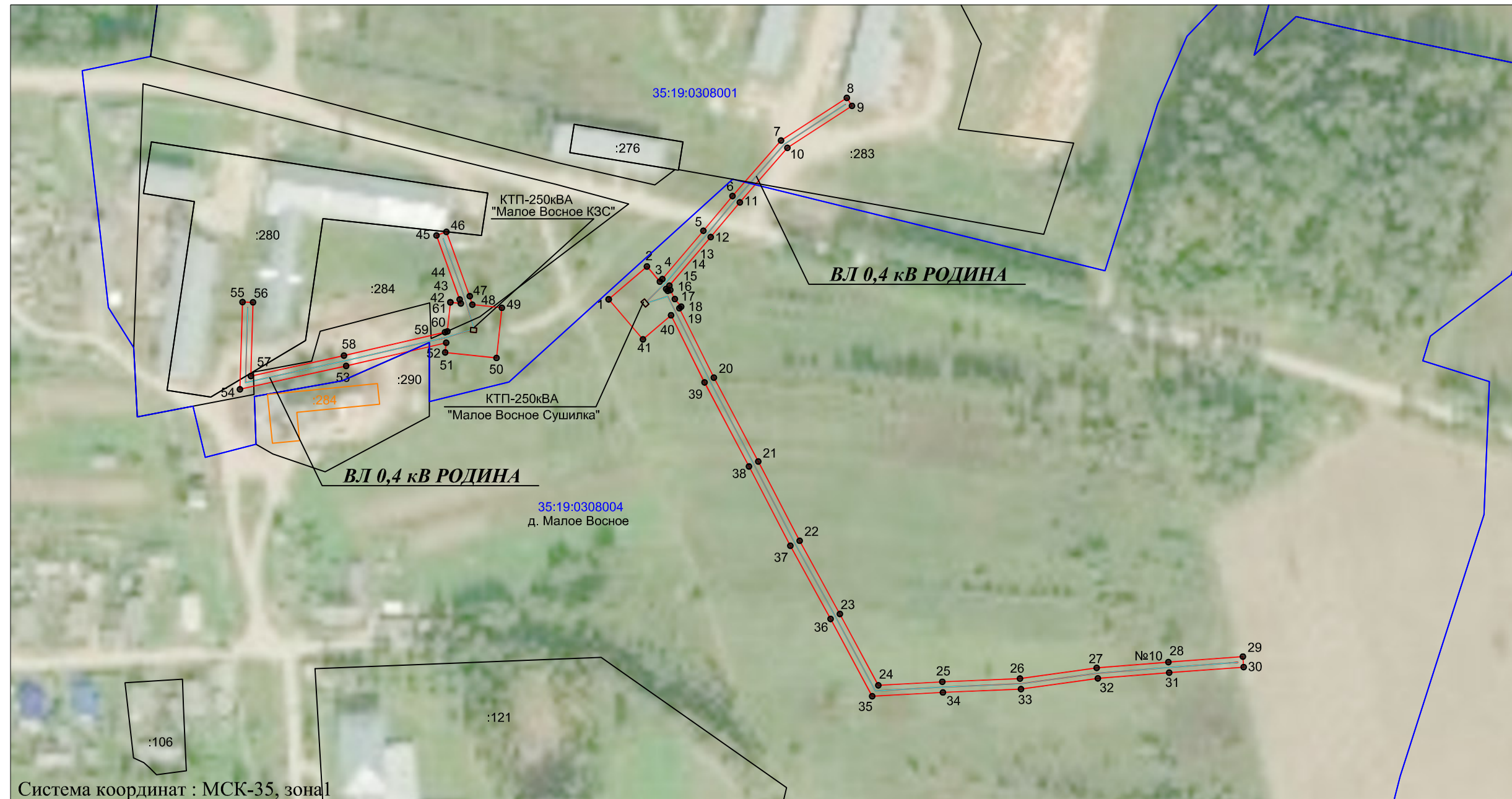


Схема расположения границ публичного сервитута «ВЛ 0,4 кВ РОДИНА»

Кадастровые номера земельных участков в отношении которых испрашивается публичный сервитут: 35:19:0308001:283, 35:19:0308001:284, 35:19:0308001:280, 35:19:0308004:290; земли кадастровых кварталов: 35:19:0308001, 35:19:0308004.

Площадь испрашиваемого публичного сервитута 3 817 кв.м.



Система координат : МСК-35, зона 1

Утверждена	
<small>(наименование документа об утверждении, включая наименования органов государственной власти или органов местного самоуправления, принявших решение об утверждении схемы или подписавших соглашение о перераспределении земельных участков)</small>	
от _____	№ _____

Масштаб 1:2000

Условные обозначения:

- - линия электропередач ВЛ 0,4 кВ РОДИНА (инвентарный номер 12.2.5.00058492);
- - проектные границы публичного сервитута;
- - существующая часть границы, имеющиеся сведения в ЕГРН сведения о которой достаточны для определения её местоположения;
- 35:19:0207001 - номер и граница кадастрового квартала;
- :128 - кадастровый номер земельного участка сведения о котором содержатся в ЕГРН;
- :1003 - обозначение и границы объектов капитального строительства, сведения о котором содержатся в ЕГРН;
- 1 ● - обозначение и номер характерной точки проектных границ публичного сервитута.

Приложение № 1. Каталог координат- на 1 л.

Кадастровый инженер **Лысенко Евгений Эммануилович** Б. Э. Лысенко

02 ноября 2020г.

Каталог координат проектной границы публичного сервитута

Имя точки	Координаты, м	
	X, м	Y, м
1	293176,86	1287986,77
2	293191,17	1288003,48
3	293184,59	1288009,11
4	293185,66	1288010,19
5	293206,73	1288028,11
6	293221,89	1288040,82
7	293246,1	1288062,04
8	293264,73	1288090,7
9	293261,21	1288092,99
10	293242,89	1288064,81
11	293219,15	1288044,01
12	293204,02	1288031,32
13	293182,81	1288013,28
14	293181,39	1288011,85
15	293180,55	1288012,58
16	293180,9	1288013,68
17	293176,98	1288015,63
18	293173,69	1288018,45
19	293172,98	1288017,62
20	293142,69	1288032,71
21	293106,1	1288052,09
22	293071,58	1288070,12
23	293039,63	1288087,7
24	293008,48	1288104,47
25	293010,02	1288132,45
26	293011,46	1288166,35
27	293016,09	1288199,8
28	293018,59	1288231,11
29	293021,01	1288263,61
30	293016,42	1288263,95
31	293014	1288231,47
32	293011,51	1288200,29
33	293006,87	1288166,76
34	293005,43	1288132,67
35	293003,73	1288101,81
36	293037,43	1288083,65
37	293069,4	1288066,07
38	293103,96	1288048,02
39	293140,59	1288028,62
40	293169,9	1288014,02
41	293159,38	1288001,74
1	293176,86	1287986,77
42	293175,55	1287917,69
43	293175,07	1287922,25
44	293176,79	1287921,73
45	293204,71	1287911,59
46	293206,28	1287915,91
47	293178,24	1287926,1
48	293174,54	1287927,22
49	293173,17	1287940,16
50	293151,29	1287937,84
51	293153,68	1287915,37
52	293157,89	1287915,82
53	293147,79	1287872,19
54	293137,62	1287825,81
55	293175,67	1287826,93
56	293175,53	1287831,53
57	293143,38	1287830,58
58	293152,28	1287871,18
59	293162,49	1287915,29
60	293162,82	1287916,34
42	293175,55	1287917,69

Кадастровый инженер Э. Лысенко

