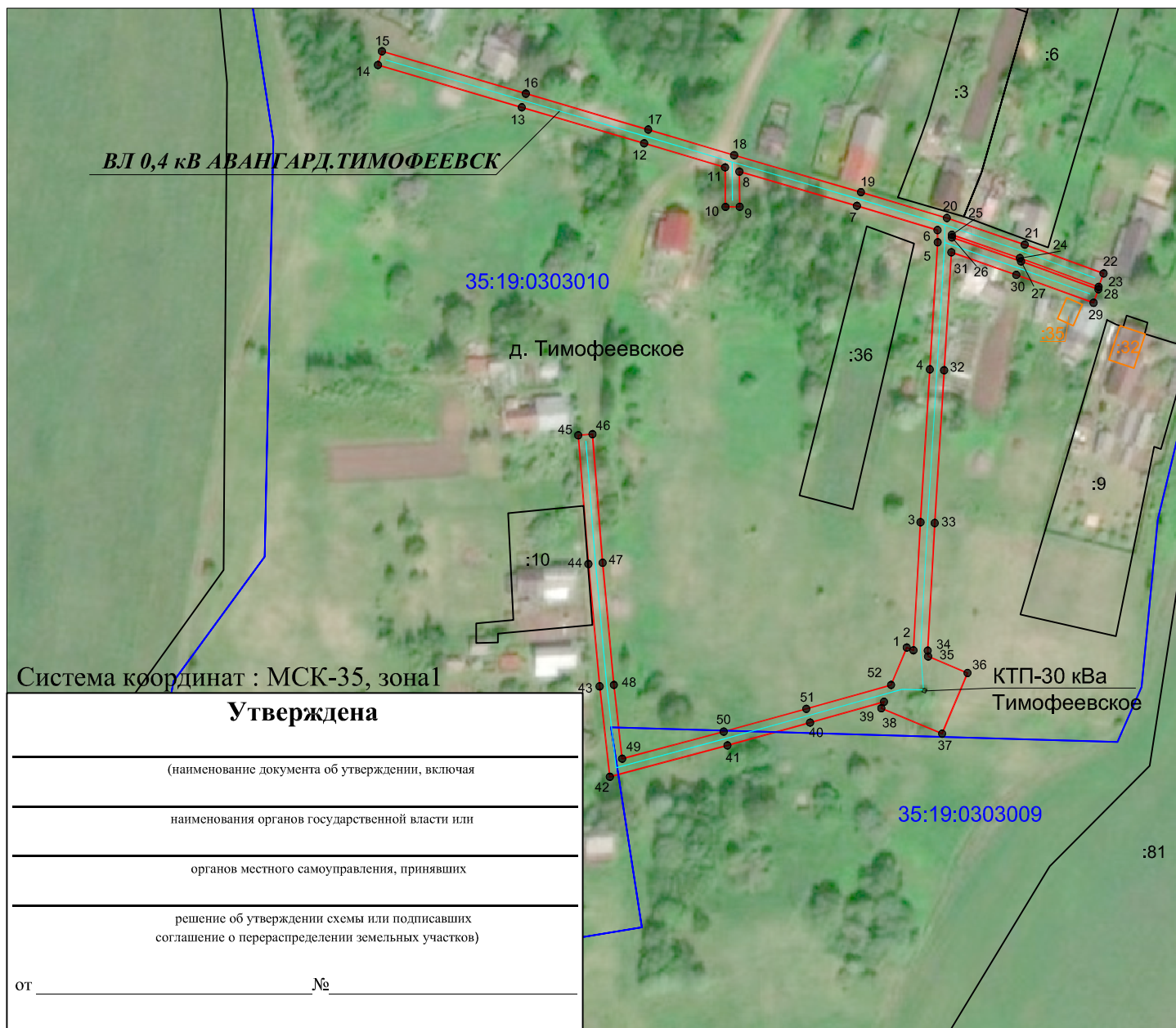


Схема расположения границ публичного сервитута «ВЛ 0,4 кВ Авангард.Тимофеевск»

Земли кадастровых кварталов в отношении которых испрашивается публичный сервитут: 35:19:0303009, 35:19:0303010.

Площадь испрашиваемого публичного сервитута 3 388 кв.м.



Масштаб 1:2000

Приложение № 1. Каталог координат- на 1 л.

Условные обозначения:

- - линия электропередач ВЛ 0,4 кВ Авангард.Тимофеевск (инвентарный номер 12.2.5.00057375);
- - проектные границы публичного сервитута;
- - существующая часть границы, имеющиеся сведения в ЕГРН сведения о которой достаточны для определения её местоположения;
- 35:19:0209003 - номер и граница кадастрового квартала;
- :84 - кадастровый номер земельного участка сведения о котором содержатся в ЕГРН;
- :85 - обозначение и границы объектов капитального строительства, сведения о котором содержатся в ЕГРН;
- 1 ● - обозначение и номер характерной точки проектных границ публичного сервитута.

Кадастровый инженер **Лысенко** Евгений Эммануилович



"20" октября 2020 г.

Каталог координат проектной границы публичного сервитута

Имя точки	Координаты, м	
	X, м	Y, м
1	307774,4	1307833,6
2	307773,5	1307835,75
3	307814,75	1307838,03
4	307863,98	1307841,05
5	307904,9	1307843,56
6	307908,83	1307843,51
7	307916,63	1307817,54
8	307927,66	1307779,69
9	307916,34	1307779,81
10	307916,29	1307775,21
11	307929,02	1307775,08
12	307936,78	1307749,02
13	307948,36	1307709,61
14	307962	1307663,27
15	307966,41	1307664,56
16	307952,78	1307710,91
17	307941,2	1307750,33
18	307932,95	1307778,01
19	307921,04	1307818,85
20	307912,73	1307846,53
21	307904,15	1307871,59
22	307894,87	1307896,99
23	307890,55	1307895,41
24	307899,82	1307870,05
25	307907,32	1307848,13
26	307906,48	1307848,14
27	307898,75	1307870,42
28	307889,76	1307895,34
29	307885,43	1307893,78
30	307894,41	1307868,89
31	307901,67	1307847,97
32	307863,7	1307845,64
33	307814,49	1307842,62
34	307773,41	1307840,35
35	307771,51	1307840,5
36	307766,21	1307853,18
37	307746,65	1307845
38	307754,84	1307825,42
39	307756,93	1307826,29
40	307750,22	1307802,47
41	307742,87	1307775,85
42	307732,77	1307737,98
43	307761,88	1307734,69
44	307801,29	1307731,07
45	307842,75	1307727,79
46	307843,11	1307732,38
47	307801,69	1307735,65
48	307762,35	1307739,27
49	307738,59	1307741,95
50	307747,31	1307774,65
51	307754,65	1307801,24
52	307762,35	1307828,56
1	307774,4	1307833,6

Кадастровый инженер **Э. Лысенко**

