

**Схема расположения границ публичного сервитута
объекта электросетевого хозяйства "ВЛ 0,4 кВ УСТЮЖЕНСКИЙ"**

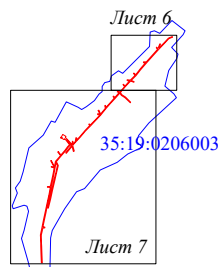
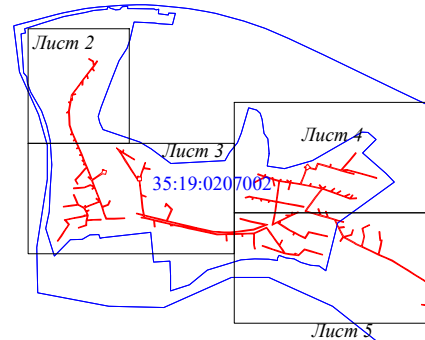
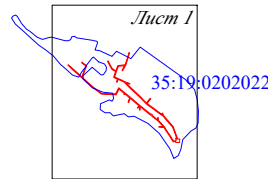
Местоположение: Вологодская область, Устюженский район

Кадастровые номера земельных участков в отношении которых испрашивается публичный сервитут: 35:19:0206003:178, 35:19:0206003:74, 35:19:0206003:175, 35:19:0206003:92, 35:19:0206003:46, 35:19:0206003:166, 35:19:0206003:25, 35:19:0206003:99, 35:19:0206003:158, 35:19:0206003:164, 35:19:0206003:97, 35:19:0202022:43, 35:19:0202022:26, 35:19:0202022:35, 35:19:0202022:38, 35:19:0202022:131, 35:19:0202022:220, 35:19:0202022:20, 35:19:0202022:217, 35:19:0202022:39, 35:19:0202022:110, 35:19:0202022:100, 35:19:0202022:216, 35:19:0202022:59, 35:19:0202022:7, 35:19:0207002:998, 35:19:0207002:12, 35:19:0207002:65, 35:19:0207002:42, 35:19:0207002:30, 35:19:0207002:44, 35:19:0207002:391, 35:19:0207002:94, 35:19:0207002:392, 35:19:0207002:76, 35:19:0207002:354, 35:19:0207002:404, 35:19:0207002:455, 35:19:0207002:914, 35:19:0207002:871, 35:19:0207002:303, 35:19:0207002:352, 35:19:0207002:939, 35:19:0207002:258, 35:19:0207002:349, 35:19:0207002:120, 35:19:0207002:187, 35:19:0207002:188, 35:19:0207002:159, 35:19:0207002:987, 35:19:0207002:160, 35:19:0207002:186, 35:19:0207002:185, 35:19:0207002:976, 35:19:0207002:992, 35:19:0207002:991, 35:19:0207002:44, 35:19:0207002:307, 35:19:0207002:241, 35:19:0207002:280, 35:19:0207002:324, 35:19:0207002:321, 35:19:0207002:982, 35:19:0207002:956, 35:19:0207002:821, 35:19:0207002:436, 35:19:0207002:793, 35:19:0207002:794, 35:19:0207002:413, 35:19:0207002:414, 35:19:0207002:408, 35:19:0207002:409, 35:19:0207002:796, 35:19:0207002:417, 35:19:0207002:271, 35:19:0207002:270, 35:19:0207001:44; земли кадастровых кварталов: 35:19:0206003, 35:19:0202022, 35:19:0202023, 35:19:0207002, 35:19:0207001.

Площадь испрашиваемого публичного сервитута : 69412 кв.м.

Схема расположения листов

Каталог координат	
Система координат: МСК-35	
X, м	Y, м
Приложение №1 на 18 листах	



Утверждена

(наименование документа об утверждении, включая
наименования органов государственной власти или
органов местного самоуправления, принявших
решение об утверждении схемы или подписавших
соглашение о перераспределении земельных участков)

от _____ № _____



Условные обозначения:

— - проектные границы публичного сервитута;

— 35:19:0207001 - номер и граница кадастрового квартала.

Масштаб 1:30000

Кадастровый инженер **АЛЕКСЕИ** **Евгений** **Эммануилович** **Э. Лысенко**

14 октября 2020г.

Схема расположения границ публичного сервитута
 объекта электросетевого хозяйства "ВЛ 0,4 кВ УСТЮЖЕНСКИЙ"

Местоположение: Вологодская область, Устюженский район

Лист 2



Масштаб 1:2000

Условные обозначения:

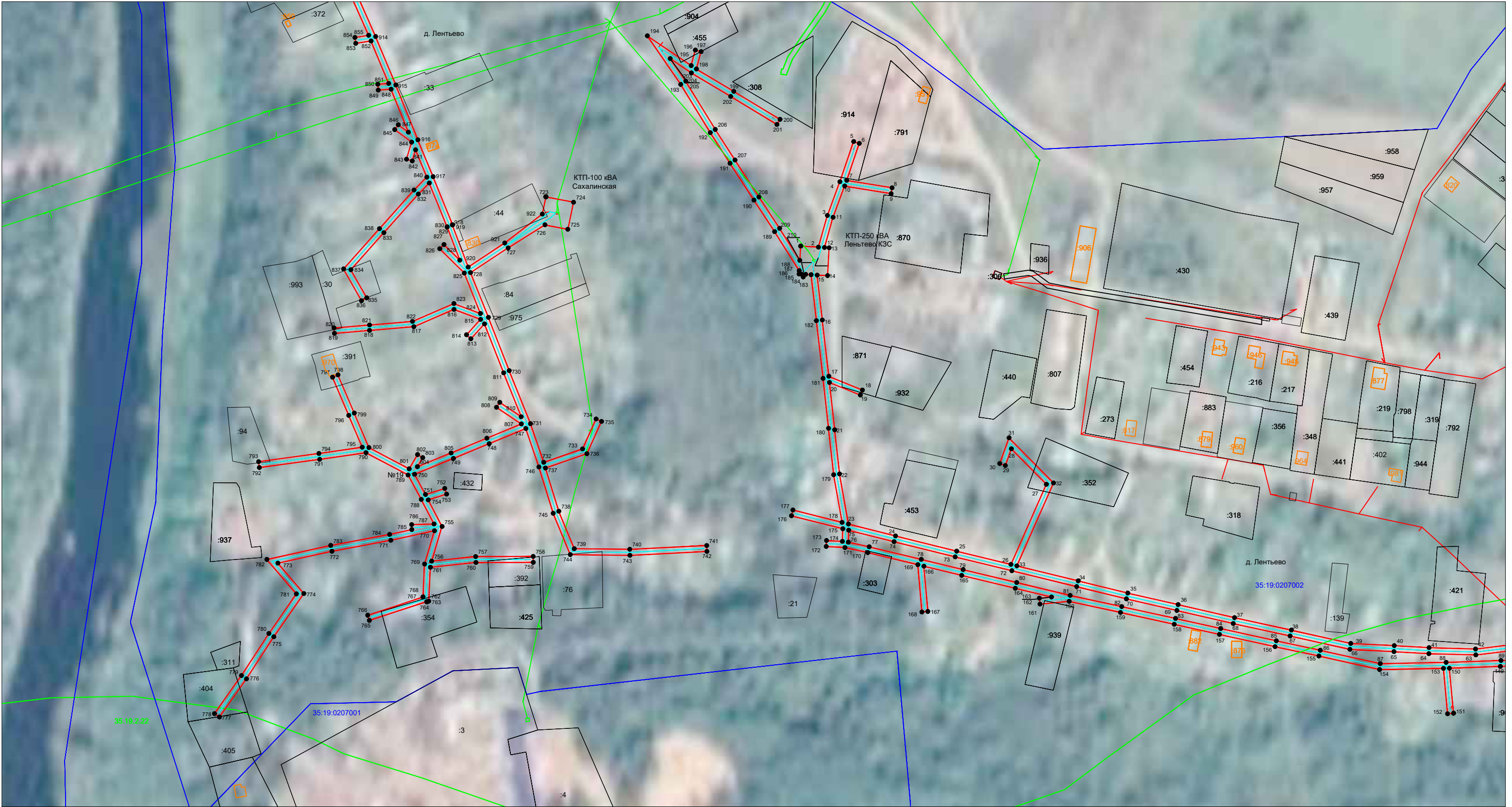
- - линия электропередач ВЛ 0,4 кВ УСТЮЖЕНСКИЙ (инвентарный номер 12.2.5.0005871);
- - проектные границы публичного сервитута;
- - существующая часть границы, имеющиеся сведения в ЕГРН сведения о которой достаточны для определения её местоположения;
- - границы населенных пунктов, муниципальных образований;
- 35:19:0303001 - номер и граница кадастрового квартала;
- :128 - кадастровый номер земельного участка сведения о котором содержатся в ЕГРН;
- :1003 - обозначение и границы объектов капитального строительства, сведения о котором содержатся в ЕГРН;
- 1 ● - обозначение и номер характерной точки проектных границ публичного сервитута;
- 35.19.2.21 - обозначение и номера территориальных зон, зон с особыми условиями использования территории;
- №1 ■ - внемасштабное обозначение и номер опоры.

Кадастровый инженер
 Э. Лысенко
 14 октября 2020г.



Схема расположения границ публичного сервитута
 объекта электросетевого хозяйства "ВЛ 0,4 кВ УСТЮЖЕНСКИЙ"
 Местоположение: Вологодская область, Устюженский район

Лист 3



Масштаб 1:2000

- Условные обозначения:
- линия электропередач ВЛ 0,4 кВ УСТЮЖЕНСКИЙ (инвентарный номер 12.2.5.0005871);
 - проектные границы публичного сервитута;
 - существующая часть границы, имеющиеся сведения в ЕГРН сведения о которой достаточны для определения её местоположения;
 - границы населенных пунктов, муниципальных образований;
 - номер и граница кадастрового квартала;
 - 35:19:0303001 - кадастровый номер земельного участка сведения о котором содержатся в ЕГРН;
 - :128 - обозначение и границы объектов капитального строительства, сведения о котором содержатся в ЕГРН;
 - :1003 - обозначение и номер характерной точки проектных границ публичного сервитута;
 - 1 - обозначение и номера территориальных зон, зон с особыми условиями использования территории;
 - 35:19:2.21 - внесмасштабное обозначение и номер опоры.

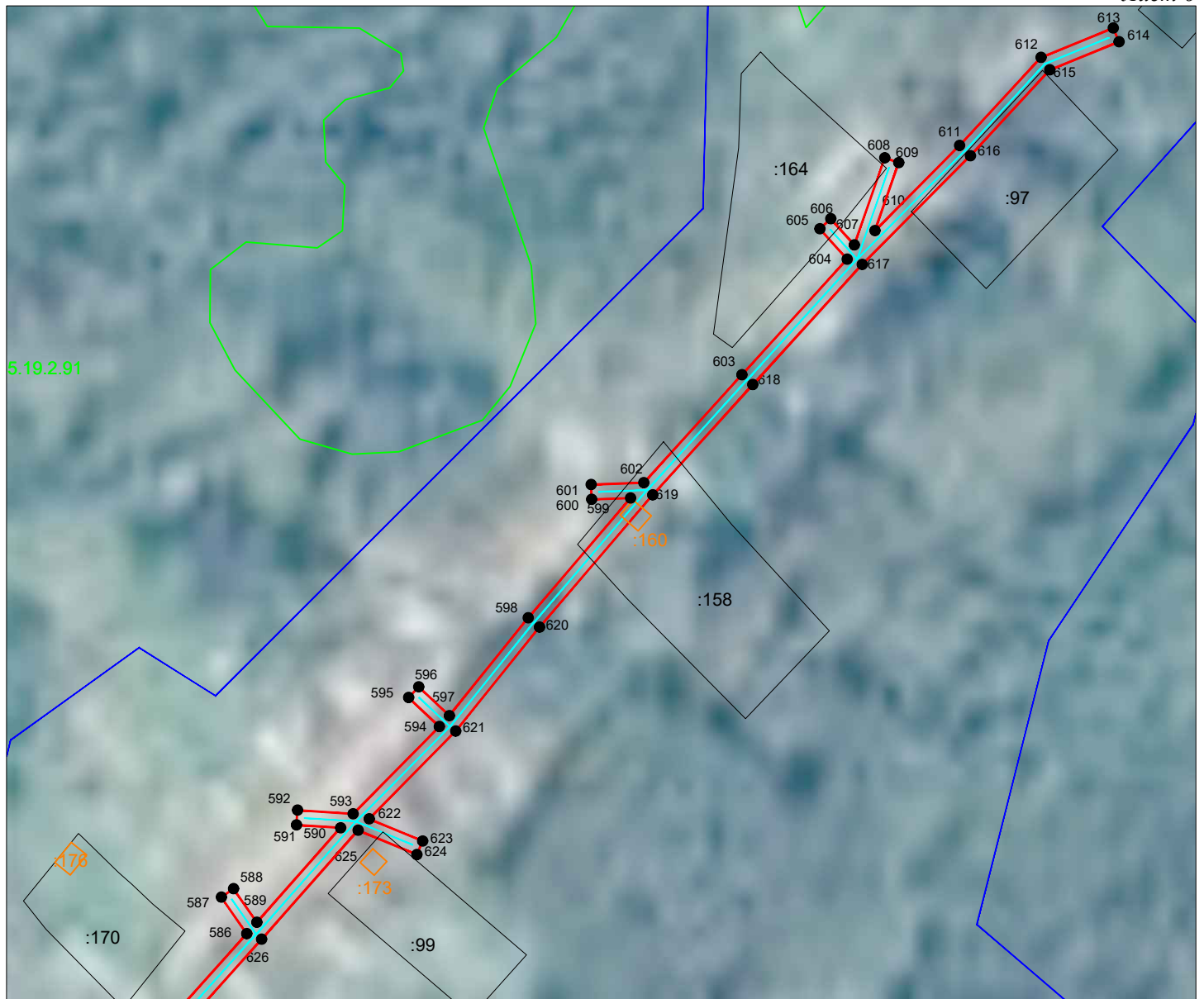
Кадастровый инженер **Э. Лысенко**

14 октября 2020г.

Схема расположения границ публичного сервитута
 объекта электросетевого хозяйства "ВЛ 0,4 кВ УСТЮЖЕНСКИЙ"

Местоположение: Вологодская область, Устюженский район

Лист 6



Масштаб 1:2000

Условные обозначения:

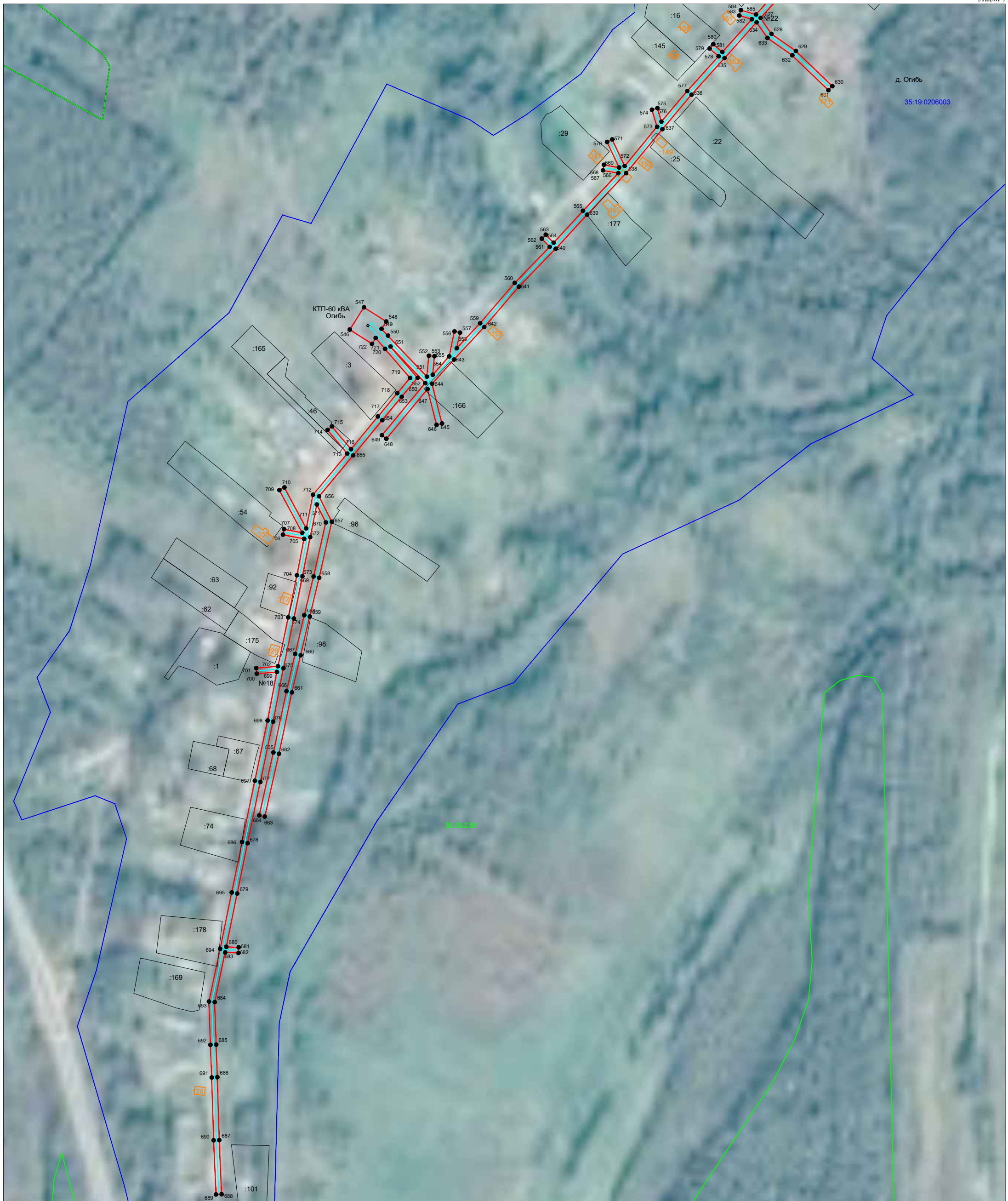
- - линия электропередач ВЛ 0,4 кВ УСТЮЖЕНСКИЙ (инвентарный номер 12.2.5.0005871);
- - проектные границы публичного сервитута;
- - существующая часть границы, имеющиеся сведения в ЕГРН сведения о которой достаточны для определения её местоположения;
- - границы населенных пунктов, муниципальных образований;
- 35:19:0303001 - номер и граница кадастрового квартала;
- :128 - кадастровый номер земельного участка сведения о котором содержатся в ЕГРН;
- :1003 - обозначение и границы объектов капитального строительства, сведения о котором содержатся в ЕГРН;
- 1 ● - обозначение и номер характерной точки проектных границ публичного сервитута;
- 35.19.2.21 - обозначение и номера территориальных зон, зон с особыми условиями использования территории;
- №1 ■ - внемасштабное обозначение и номер опоры.

Кадастровый инженер Е. Э. Лысенко



14 октября 2020г.

Схема расположения границ публичного сервитута
 объекта электросетевого хозяйства "ВЛ 0,4 кВ УСТЮЖЕНСКИЙ"
 Местоположение: Вологодская область, Устюженский район



Масштаб 1:2000

- Условные обозначения:
- - линия электропередач ВЛ 0,4 кВ УСТЮЖЕНСКИЙ (инвентарный номер 12.2.5.0005871);
 - - проектные границы публичного сервитута;
 - - существующая часть границы, имеющиеся сведения в ЕГРН сведения о которой достаточны для определения её местоположения;
 - - границы населенных пунктов, муниципальных образований;
 - - номер и граница кадастрового квартала;
 - :128 - кадастровый номер земельного участка сведения о котором содержатся в ЕГРН;
 - :1003 - обозначение и границы объектов капитального строительства, сведения о котором содержатся в ЕГРН;
 - - обозначение и номер характерной точки проектных границ публичного сервитута;
 - 35.19.2.21 - обозначение и номера территориальных зон, зон с особыми условиями использования территории;
 - №1 ■ - внесмасштабное обозначение и номер опоры.

Кадастровый инженер **АНСЕНКО** Евгений Эммануилович Э. Лысенко
 14 октября 2020г.

Расчет геоданных, вычисление площади

Обозначение характерных точек границы	Координаты, м	
	X, м	Y, м
1	324568,48	1310509,33
2	324567,68	1310522,96
3	324592,1	1310529,91
4	324618,09	1310539,54
5	324649,07	1310550,16
6	324647,57	1310554,51
7	324619,17	1310544,77
8	324613,4	1310579,8
9	324608,86	1310579,06
10	324614,77	1310543,21
11	324590,67	1310534,29
12	324567,4	1310527,67
13	324567,19	1310531,29
14	324545,68	1310530,02
15	324546,15	1310522,04
16	324511,54	1310525,99
17	324468,11	1310531,04
18	324457,52	1310556,93
19	324453,63	1310555,34
20	324463,37	1310531,56
21	324426,84	1310535,56
22	324392,91	1310539,34
23	324354,3	1310546,11
24	324345,13	1310582,4
25	324333,34	1310629,52
26	324323,15	1310671,33
27	324384,88	1310698,69
28	324412,27	1310671,75
29	324399,36	1310667,08
30	324400,92	1310662,75
31	324420,71	1310669,91
32	324385,87	1310704,17
33	324322,04	1310675,87
34	324310,48	1310723,15
35	324301,05	1310761,44
36	324292,17	1310800,23
37	324282,1	1310843,66
38	324272,49	1310887,46
39	324262,22	1310933,19
40	324260,54	1310966,77
41	324258,98	1310993,59
42	324257,99	1311029,41
43	324262,66	1311069,44
44	324267,11	1311105,79
45	324270,16	1311131,1
46	324273,71	1311159,94
47	324288,31	1311198,28
48	324297,95	1311223,07
49	324303,34	1311196,62
50	324314,3	1311144
51	324323,64	1311111,36
52	324330,88	1311083,96
53	324335,33	1311085,14
54	324328,08	1311112,58
55	324318,76	1311145,1
56	324307,85	1311197,55
57	324299,33	1311239,32
58	324284,02	1311199,93

Обозначение характерных точек границы	Координаты, м	
	X, м	Y, м
59	324269,21	1311161,05
60	324265,59	1311131,66
61	324262,54	1311106,35
62	324258,09	1311069,98
63	324253,38	1311029,61
64	324254,38	1310993,39
65	324255,95	1310966,52
66	324257,65	1310932,56
67	324268	1310886,46
68	324277,61	1310842,64
69	324287,68	1310799,19
70	324296,57	1310760,37
71	324306,01	1310722,05
72	324318,22	1310672,11
73	324328,88	1310628,42
74	324340,67	1310581,28
75	324349,5	1310546,33
76	324340,29	1310546,08
77	324336,72	1310562,15
78	324327,03	1310602,29
79	324319,15	1310634,5
80	324309,24	1310675,75
81	324299,3	1310716,95
82	324290,62	1310756,77
83	324281,5	1310798,2
84	324273,73	1310833,03
85	324264,28	1310875,86
86	324257,01	1310909,69
87	324246,7	1310955,91
88	324247,67	1311006,67
89	324249,12	1311048,97
90	324250,43	1311097,04
91	324251,25	1311127,69
92	324252,2	1311163,29
93	324263,9	1311187,7
94	324285,89	1311234,38
95	324252,59	1311258,05
96	324239	1311267,23
97	324213,01	1311286,18
98	324186,44	1311305,21
99	324213,6	1311319,3
100	324211,48	1311323,38
101	324182,25	1311308,22
102	324159,58	1311324,41
103	324140,26	1311337,83
104	324135,23	1311364,97
105	324131,82	1311399,24
106	324134,72	1311392,66
107	324138,93	1311394,52
108	324130,82	1311412,89
109	324162,57	1311446,01
110	324153,61	1311478,06
111	324142,13	1311517,55
112	324133,15	1311548,63
113	324128,73	1311547,35
114	324137,71	1311516,27
115	324149,19	1311476,79
116	324157,44	1311447,3
117	324125,7	1311414,23
118	324130,67	1311364,32
119	324135,91	1311336,06
120	324148,81	1311295,65
121	324156,93	1311270,72

Обозначение характерных точек границы	Координаты, м	
	X, м	Y, м
122	324168,68	1311236,94
123	324178,37	1311209,21
124	324182,71	1311210,72
125	324173,02	1311238,46
126	324161,29	1311272,19
127	324153,18	1311297,06
128	324142,42	1311330,72
129	324156,93	1311320,64
130	324180,72	1311303,65
131	324210,31	1311282,45
132	324236,36	1311263,47
133	324249,97	1311254,27
134	324280,09	1311232,86
135	324259,74	1311189,68
136	324248,45	1311166,11
137	324205,08	1311165,25
138	324183,17	1311165,5
139	324163,74	1311170,19
140	324162,66	1311165,67
141	324182,6	1311160,91
142	324205,09	1311160,65
143	324247,55	1311161,49
144	324246,65	1311127,81
145	324245,9	1311099,56
146	324232,59	1311100,44
147	324232,29	1311095,85
148	324245,77	1311094,96
149	324244,5	1311048,47
150	324243,16	1311009,26
151	324208,46	1311012,43
152	324208,04	1311007,85
153	324243,03	1311004,65
154	324242,09	1310955,45
155	324252,52	1310908,71
156	324259,78	1310874,88
157	324269,24	1310832,03
158	324277,01	1310797,2
159	324286,13	1310755,79
160	324294,74	1310716,29
161	324292,56	1310693,72
162	324297,14	1310693,28
163	324298,03	1310702,57
164	324304,76	1310674,67
165	324314,68	1310633,42
166	324321,8	1310604,31
167	324286,89	1310607,35
168	324286,49	1310602,77
169	324322,95	1310599,6
170	324332,24	1310561,11
171	324336,17	1310543,42
172	324336,99	1310529
173	324341,58	1310529,26
174	324340,88	1310541,5
175	324350,65	1310541,75
176	324360,63	1310502,24
177	324365,09	1310503,37
178	324355,53	1310541,22
179	324392,26	1310534,78
180	324428,02	1310530,8
181	324466,48	1310526,59
182	324511,01	1310521,42
183	324546,42	1310517,38
184	324546,67	1310513,13

Обозначение характерных точек границы	Координаты, м	
	X, м	Y, м
185	324544,63	1310511,32
186	324546,87	1310509,9
187	324546,97	1310508,06
188	324549,54	1310508,21
189	324579,59	1310489,24
190	324603,86	1310473,35
191	324632,31	1310454,86
192	324655,92	1310439,66
193	324693,06	1310416,91
194	324730,53	1310391,17
195	324707,64	1310424,91
196	324719,51	1310428,15
197	324718,3	1310432,58
198	324705	1310428,96
199	324687,75	1310457,79
200	324666,13	1310493,4
201	324662,19	1310491,01
202	324683,81	1310455,41
203	324701,95	1310425,1
204	324713,02	1310408,78
205	324695,57	1310420,77
206	324658,37	1310443,55
207	324634,81	1310458,73
208	324606,37	1310477,2
209	324582,08	1310493,1
210	324557,42	1310508,68
1	324568,48	1310509,33
211	324621,79	1311448,38
212	324634,89	1311461,87
213	324636,92	1311460,72
214	324639,18	1311464,73
215	324632,83	1311468,32
216	324621,48	1311479,35
217	324619,32	1311477,11
218	324613,03	1311507,64
219	324645,31	1311519,69
220	324633,41	1311560,56
221	324625,11	1311589,01
222	324638,99	1311591,89
223	324638,05	1311596,4
224	324623,8	1311593,44
225	324616,1	1311618,67
226	324607,05	1311651,27
227	324633,85	1311674,91
228	324664,16	1311700,64
229	324703,11	1311734,08
230	324700,12	1311737,57
231	324661,17	1311704,14
232	324630,84	1311678,39
233	324606,97	1311657,33
234	324609,31	1311687,11
235	324600,04	1311720,89
236	324591,02	1311754,25
237	324582,19	1311786,54
238	324572,47	1311819,51
239	324562,94	1311852,56
240	324558,91	1311851,4
241	324568,44	1311818,33
242	324578,15	1311785,4
243	324586,97	1311753,15
244	324595,98	1311719,79
245	324605,07	1311686,71

Обозначение характерных точек границы	Координаты, м	
	X, м	Y, м
246	324603,23	1311663,35
247	324595,23	1311689,89
248	324585,07	1311725,6
249	324581,03	1311724,45
250	324591,2	1311688,71
251	324602,44	1311651,43
252	324602,25	1311651,38
253	324611,69	1311617,39
254	324620,01	1311590,09
255	324628,99	1311559,28
256	324639,7	1311522,5
257	324607,73	1311510,57
258	324615,45	1311473,13
259	324606,15	1311463,56
260	324610,8	1311459,05
261	324584,43	1311449,32
262	324561,21	1311440,5
263	324528,53	1311427,71
264	324519,59	1311471,94
265	324530,74	1311481,29
266	324527,77	1311484,81
267	324518,59	1311477,11
268	324510,72	1311515,88
269	324505,69	1311541,07
270	324520,66	1311529,11
271	324523,53	1311532,7
272	324505,21	1311547,35
273	324515,36	1311564,31
274	324511,41	1311566,68
275	324502,72	1311552,15
276	324494,29	1311575,46
277	324487,5	1311593,8
278	324503,76	1311614,21
279	324500,48	1311616,82
280	324485,8	1311598,41
281	324476,05	1311624,9
282	324490,95	1311649,2
283	324487,37	1311651,4
284	324474,21	1311629,94
285	324459,78	1311669,39
286	324472,04	1311700,03
287	324468,14	1311701,59
288	324457,6	1311675,25
289	324448,05	1311701,02
290	324467,19	1311715,87
291	324464,61	1311719,19
292	324448,02	1311706,31
293	324450,26	1311738,54
294	324445,67	1311738,86
295	324443,07	1311701,24
296	324455,25	1311668,34
297	324471,44	1311624,13
298	324482,82	1311593,21
299	324489,97	1311573,88
300	324499,47	1311547,61
301	324468,14	1311523,78
302	324447,13	1311507,74
303	324417,02	1311485,77
304	324393,94	1311468,17
305	324377,06	1311455,97
306	324372,31	1311471,56
307	324364,55	1311497,81
308	324354,21	1311533,16

Обозначение характерных точек границы	Координаты, м	
	X, м	Y, м
309	324388,12	1311521,54
310	324389,61	1311525,89
311	324352,63	1311538,56
312	324342,27	1311574,52
313	324373,58	1311564,43
314	324374,99	1311568,8
315	324340,73	1311579,85
316	324329,99	1311616,86
317	324329,8	1311616,8
318	324323,51	1311638,83
319	324315,54	1311666,8
320	324311,5	1311665,64
321	324319,48	1311637,68
322	324324,42	1311620,35
323	324285,05	1311638,94
324	324288,03	1311669,34
325	324283,45	1311669,79
326	324280,65	1311641,19
327	324233,57	1311666,16
328	324244,58	1311708,55
329	324271,35	1311716,89
330	324269,99	1311721,28
331	324240,77	1311712,19
332	324230,09	1311671,06
333	324216,55	1311694,93
334	324196,53	1311731,23
335	324193,1	1311734,93
336	324178,63	1311766,44
337	324203,13	1311772,72
338	324232,51	1311779,71
339	324277,3	1311769,28
340	324278,18	1311770,11
341	324278,06	1311770,26
342	324282,38	1311774,29
343	324300,47	1311811,09
344	324296,7	1311812,95
345	324278,95	1311776,83
346	324276,01	1311774,1
347	324275,95	1311774,32
348	324232,5	1311784,43
349	324202,03	1311777,19
350	324176,67	1311770,69
351	324155,66	1311815,86
352	324135	1311860,27
353	324152,52	1311864,91
354	324182,55	1311872,04
355	324209,16	1311876,77
356	324209,23	1311869,66
357	324260,5	1311865,35
358	324260,88	1311869,93
359	324213,79	1311873,89
360	324213,71	1311882,25
361	324181,61	1311876,54
362	324151,4	1311869,37
363	324133,07	1311864,51
364	324114,92	1311905,62
365	324099,23	1311940,27
366	324067,8	1311991,19
367	324045,27	1312029,27
368	324019	1312067,81
369	323993,61	1312109,08
370	323972,78	1312142,88
371	323952,74	1312182,57

Обозначение характерных точек границы	Координаты, м	
	X, м	Y, м
372	323907	1312192,1
373	323875,61	1312183,22
374	323840,27	1312169,1
375	323814,45	1312186,84
376	323811,85	1312183,05
377	323836,07	1312166,41
378	323813,99	1312149,41
379	323816,8	1312145,77
380	323838,46	1312162,44
381	323844,58	1312132,5
382	323848,25	1312103,05
383	323852,81	1312103,62
384	323849,12	1312133,25
385	323842,61	1312165,09
386	323877,09	1312178,85
387	323907,17	1312187,36
388	323949,63	1312178,52
389	323968,76	1312140,63
390	323989,7	1312106,66
391	324015,14	1312065,31
392	324041,39	1312026,8
393	324063,87	1311988,81
394	324095,16	1311938,1
395	324110,72	1311903,74
396	324129,66	1311860,86
397	324151,49	1311813,92
398	324173,31	1311767,02
399	324189,22	1311732,35
400	324192,78	1311728,51
401	324212,54	1311692,69
402	324227,87	1311665,65
403	324204,46	1311648,98
404	324207,13	1311645,24
405	324231,07	1311662,29
406	324281,53	1311635,52
407	324325,86	1311614,58
408	324336,64	1311577,41
409	324348,54	1311536,14
410	324360,14	1311496,51
411	324367,9	1311470,23
412	324374,54	1311448,47
413	324396,68	1311464,47
414	324419,77	1311482,08
415	324449,88	1311504,05
416	324470,93	1311520,12
417	324500,67	1311542,75
418	324506,21	1311514,97
419	324514,53	1311473,71
420	324524,57	1311424,11
421	324528,87	1311394,39
422	324532,83	1311368,55
423	324496,01	1311358,91
424	324497,18	1311354,46
425	324533,53	1311363,97
426	324538,2	1311330,91
427	324542,01	1311306,49
428	324510,02	1311302,35
429	324475,68	1311297,91
430	324430,01	1311292,01
431	324420,75	1311340,68
432	324410,3	1311398,75
433	324401,95	1311443,25
434	324397,43	1311442,41

Обозначение характерных точек границы	Координаты, м	
	X, м	Y, м
435	324405,77	1311397,92
436	324416,23	1311339,85
437	324425,44	1311291,43
438	324404,7	1311288,82
439	324371,53	1311284,56
440	324338,31	1311278,12
441	324304,51	1311271,56
442	324314,35	1311291,46
443	324332,37	1311328,67
444	324349,57	1311363,61
445	324349,41	1311340,65
446	324354,01	1311340,62
447	324354,23	1311371,75
448	324369,74	1311374,86
449	324368,84	1311379,37
450	324356,03	1311376,8
451	324372,39	1311410,69
452	324368,25	1311412,69
453	324349,88	1311374,64
454	324314,89	1311303,12
455	324315,2	1311310,17
456	324310,76	1311310,29
457	324310,2	1311300,16
458	324288,17	1311335,45
459	324269,13	1311365,67
460	324255,61	1311392,69
461	324241,17	1311421,21
462	324226,91	1311450,21
463	324260,23	1311469,8
464	324250,26	1311510,83
465	324242,5	1311545,75
466	324236,18	1311575,28
467	324231,68	1311574,32
468	324238	1311544,77
469	324245,78	1311509,79
470	324254,96	1311472,03
471	324220,9	1311452,01
472	324237,05	1311419,16
473	324250,67	1311392,28
474	324241,08	1311384,57
475	324243,96	1311380,98
476	324252,78	1311388,08
477	324265,11	1311363,41
478	324284,27	1311333,01
479	324309,66	1311292,34
480	324296,27	1311265,27
481	324339,18	1311273,61
482	324372,72	1311280,08
483	324405,28	1311284,26
484	324426,27	1311286,89
485	324431,85	1311254,65
486	324423,76	1311245,14
487	324426,96	1311242,42
488	324432,84	1311249,34
489	324441,62	1311203,23
490	324433,2	1311206,81
491	324431,41	1311202,57
492	324442,67	1311197,79
493	324450,19	1311158,82
494	324439,37	1311155,43
495	324440,74	1311151,04
496	324451,12	1311154,29
497	324455,05	1311136,08

Обозначение характерных точек границы	Координаты, м	
	X, м	Y, м
498	324448,84	1311114,83
499	324453,25	1311113,53
500	324459,8	1311135,91
501	324454,91	1311158,66
502	324446,96	1311199,86
503	324441,27	1311229,38
504	324436,35	1311255,67
505	324430,83	1311287,48
506	324476,27	1311293,35
507	324510,61	1311297,79
508	324543,01	1311301,98
509	324552,11	1311272,07
510	324517,9	1311280,31
511	324516,82	1311275,84
512	324553,66	1311266,97
513	324566,24	1311226,31
514	324553,39	1311201,83
515	324534,82	1311166,66
516	324538,53	1311164,7
517	324556,8	1311199,28
518	324568,03	1311220,69
519	324580,24	1311182,85
520	324584,63	1311184,27
521	324571,89	1311223,73
522	324580,77	1311222,88
523	324581,21	1311227,46
524	324570,38	1311228,5
525	324558,8	1311265,93
526	324563,15	1311264,89
527	324564,13	1311268,97
528	324557,37	1311270,6
529	324547,21	1311304
530	324555,33	1311313,93
531	324551,77	1311316,84
532	324546,13	1311309,95
533	324542,75	1311331,59
534	324539,06	1311357,56
535	324546,95	1311346,17
536	324550,73	1311348,79
537	324539,16	1311365,48
538	324548,25	1311367,93
539	324547,05	1311372,37
540	324537,3	1311369,74
541	324533,42	1311395,07
542	324529,36	1311423,09
543	324562,87	1311436,21
544	324586,05	1311445,01
545	324614,46	1311455,5
211	324621,79	1311448,38
546	322093,19	1306623,65
547	322111,35	1306635,23
548	322099,79	1306653,36
549	322093,8	1306649,54
550	322088,26	1306654,78
551	322054,91	1306686,4
552	322071,94	1306688,06
553	322071,49	1306692,64
554	322056,49	1306691,17
555	322071,44	1306704,6
556	322091,68	1306708,89
557	322090,72	1306713,39
558	322077,98	1306710,69

Обозначение характерных точек границы	Координаты, м	
	X, м	Y, м
559	322098,38	1306729,73
560	322131,23	1306757,91
561	322160,57	1306786,4
562	322167,19	1306779,92
563	322170,4	1306783,21
564	322163,91	1306789,56
565	322189,83	1306813,48
566	322220,51	1306842,26
567	322222,78	1306829,75
568	322227,3	1306830,57
569	322225,08	1306842,86
570	322245,93	1306833,15
571	322247,87	1306837,31
572	322226,3	1306847,37
573	322258,25	1306873,75
574	322272,1	1306869,61
575	322273,42	1306874,02
576	322262,47	1306877,29
577	322287,37	1306898,31
578	322315,64	1306923,82
579	322321,9	1306916,54
580	322325,39	1306919,54
581	322319,06	1306926,9
582	322345,79	1306950,9
583	322348,79	1306940,7
584	322353,2	1306942
585	322349,58	1306954,3
586	322379,17	1306980,82
587	322390,54	1306972,97
588	322393,15	1306976,75
589	322382,71	1306983,97
590	322412,06	1307009,95
591	322412,96	1306996,27
592	322417,55	1306996,57
593	322416,41	1307013,88
594	322443,44	1307040,63
595	322452,48	1307031,08
596	322455,82	1307034,24
597	322446,88	1307043,69
598	322477,26	1307068,18
599	322514,43	1307100
600	322514,01	1307087,9
601	322518,6	1307087,74
602	322519,17	1307104,1
603	322552,68	1307134,51
604	322588,54	1307167,18
605	322598,02	1307158,71
606	322601,08	1307162,13
607	322592,96	1307169,4
608	322620,02	1307178,89
609	322618,5	1307183,23
610	322597,43	1307175,84
611	322623,81	1307202,1
612	322651,17	1307227,38
613	322660,3	1307249,82
614	322656,04	1307251,55
615	322647,29	1307230,07
616	322620,63	1307205,42
617	322586,94	1307171,88
618	322549,59	1307137,92
619	322515,36	1307106,85
620	322474,32	1307071,72
621	322442,05	1307045,71

Обозначение характерных точек границы	Координаты, м	
	X, м	Y, м
622	322414,86	1307018,82
623	322407,97	1307035,41
624	322403,72	1307033,65
625	322411,29	1307015,41
626	322377,46	1306985,46
627	322346,78	1306957,97
628	322333,85	1306966,9
629	322319,96	1306986,76
630	322291,29	1307016,41
631	322287,98	1307013,21
632	322316,4	1306983,82
633	322330,56	1306963,59
634	322343,26	1306954,81
635	322314,14	1306928,66
636	322284,35	1306901,78
637	322256,25	1306878,07
638	322220,56	1306848,6
639	322186,7	1306816,85
640	322159,02	1306791,3
641	322128,13	1306761,31
642	322095,31	1306733,16
643	322068,79	1306708,41
644	322049,07	1306690,69
645	322016,78	1306698,74
646	322015,67	1306694,28
647	322044,74	1306687,03
648	322004,34	1306653,49
649	322007,28	1306649,95
650	322049,6	1306685,09
651	322079,4	1306656,84
652	322053,89	1306678,83
653	322038,55	1306665,93
654	322019,49	1306650,14
655	321990,79	1306626,45
656	321957,52	1306598,71
657	321936,78	1306609,08
658	321891,23	1306598,74
659	321859,72	1306591,1
660	321828,12	1306583,7
661	321797,96	1306576,67
662	321748,06	1306566,05
663	321696,87	1306554,49
664	321697,88	1306550,01
665	321749,05	1306561,55
666	321798,96	1306572,18
667	321829,17	1306579,22
668	321860,78	1306586,62
669	321892,28	1306594,26
670	321936,2	1306604,23
671	321950,84	1306596,91
672	321924,21	1306591,5
673	321892,39	1306585,18
674	321858,09	1306578,13
675	321817,57	1306569,63
676	321774,1	1306561,32
677	321725,06	1306550,91
678	321675,2	1306540,52
679	321634,23	1306532,1
680	321590,91	1306523,21
681	321590,49	1306533,23
682	321585,89	1306533,03
683	321586,34	1306522,26
684	321545,92	1306513,74

Обозначение характерных точек границы	Координаты, м	
	X, м	Y, м
685	321511,29	1306514,93
686	321484,77	1306515,93
687	321433,57	1306517,5
688	321389,56	1306519,38
689	321389,37	1306514,78
690	321433,4	1306512,91
691	321484,61	1306511,34
692	321511,13	1306510,33
693	321546,32	1306509,12
694	321589,2	1306518,16
695	321635,15	1306527,6
696	321676,13	1306536,01
697	321726,01	1306546,41
698	321775,01	1306556,81
699	321814,56	1306564,35
700	321813,16	1306547,98
701	321817,74	1306547,58
702	321819,26	1306565,28
703	321859,03	1306573,62
704	321893,3	1306580,67
705	321922,86	1306586,54
706	321926,32	1306569,3
707	321930,83	1306570,2
708	321927,87	1306584,95
709	321962,55	1306566,43
710	321964,71	1306570,49
711	321931,42	1306588,27
712	321958,81	1306593,8
713	321992,26	1306621,69
714	322011,5	1306605,62
715	322014,45	1306609,15
716	321995,86	1306624,67
717	322022,42	1306646,6
718	322041,5	1306662,4
719	322053,85	1306672,79
720	322077,52	1306652,39
721	322086,35	1306644,79
722	322081,63	1306641,78
546	322093,19	1306623,65
723	324606,41	1310313,07
724	324602,26	1310334,32
725	324581,39	1310329,91
726	324584,83	1310312,28
727	324567,09	1310283,91
728	324548,06	1310254,96
729	324513,58	1310268,67
730	324472,49	1310284,75
731	324431,63	1310301,09
732	324401,85	1310311,35
733	324412,15	1310341,25
734	324435,25	1310351,67
735	324433,36	1310355,86
736	324408,44	1310344,62
737	324397,44	1310312,69
738	324364,11	1310322,93
739	324335,27	1310334,85
740	324334,77	1310377,62
741	324337,72	1310436,86
742	324333,13	1310437,09
743	324330,17	1310377,71
744	324330,71	1310331,75
745	324362,55	1310318,6

Обозначение характерных точек границы	Координаты, м	
	X, м	Y, м
746	324398,22	1310307,63
747	324427,84	1310297,52
748	324416,2	1310269,24
749	324404,82	1310241,72
750	324392,61	1310211,77
751	324377,05	1310220,17
752	324381,68	1310235,08
753	324377,29	1310236,44
754	324372,91	1310222,35
755	324352,35	1310232,96
756	324325,69	1310225,01
757	324329,23	1310258,82
758	324329,29	1310303,23
759	324324,69	1310303,24
760	324324,63	1310259,06
761	324320,97	1310224,03
762	324294,76	1310222,74
763	324294,27	1310221,23
764	324294,46	1310221,17
765	324280,01	1310176,99
766	324284	1310175,68
767	324297,95	1310218,34
768	324298,15	1310218,3
769	324323,41	1310219,53
770	324349,08	1310227,15
771	324341,74	1310193,51
772	324333,25	1310148,13
773	324324,13	1310106,47
774	324300,68	1310126,51
775	324267,37	1310103,37
776	324234,94	1310082,21
777	324205,52	1310061,4
778	324208,18	1310057,65
779	324237,52	1310078,41
780	324269,94	1310099,55
781	324300,39	1310120,7
782	324326,98	1310097,98
783	324337,76	1310147,21
784	324346,25	1310192,6
785	324349,98	1310209,68
786	324353,85	1310209,57
787	324354,35	1310226,75
788	324373,23	1310217,01
789	324392,06	1310206,84
790	324409,2	1310174,38
791	324404,07	1310138,71
792	324397,81	1310092,2
793	324402,36	1310091,58
794	324408,63	1310138,07
795	324413,44	1310171,51
796	324437,98	1310161,08
797	324467,39	1310148,57
798	324469,19	1310152,81
799	324439,78	1310165,31
800	324413,24	1310176,59
801	324396,83	1310207,66
802	324407,78	1310214,1
803	324405,44	1310218,06
804	324398,47	1310213,96
805	324409,07	1310239,98
806	324420,45	1310267,48
807	324431,38	1310294,06
808	324444,24	1310274,92

Обозначение характерных точек границы	Координаты, м	
	X, м	Y, м
809	324448,06	1310277,48
810	324436,96	1310294,01
811	324470,79	1310280,47
812	324508,48	1310265,72
813	324497,04	1310255,16
814	324500,16	1310251,78
815	324511,95	1310262,67
816	324519,68	1310242,19
817	324506,3	1310211,23
818	324503,49	1310177,15
819	324501,23	1310150,06
820	324505,41	1310149,71
821	324507,71	1310177,12
822	324510,43	1310210,2
823	324524,21	1310242,08
824	324516,49	1310262,54
825	324547,66	1310250,17
826	324566,4	1310231,23
827	324569,67	1310234,47
828	324557,64	1310246,63
829	324583,27	1310237
830	324583,2	1310236,81
831	324617,02	1310223,14
832	324608,57	1310214,71
833	324578,81	1310188,17
834	324550,22	1310162,68
835	324528,6	1310174,93
836	324526,33	1310170,92
837	324550,83	1310157,06
838	324581,87	1310184,74
839	324611,73	1310211,36
840	324621,65	1310221,25
841	324642,67	1310212,56
842	324634,12	1310209,98
843	324635,45	1310205,57
844	324648,62	1310209,55
845	324658,26	1310196,55
846	324661,95	1310199,28
847	324656,2	1310207,05
848	324689,38	1310193,69
849	324688,68	1310183,8
850	324693,26	1310183,48
851	324693,86	1310191,85
852	324726,53	1310178,24
853	324724,77	1310166,49
854	324729,31	1310165,81
855	324730,9	1310176,36
856	324774,44	1310157,23
857	324768,69	1310149,83
858	324772,32	1310147
859	324778,79	1310155,33
860	324810,76	1310141,59
861	324802,6	1310136,03
862	324805,18	1310132,23
863	324815,87	1310139,5
864	324858,57	1310124,88
865	324904,19	1310123
866	324932,6	1310121,19
867	324925,74	1310111,92
868	324929,43	1310109,18
869	324938,26	1310121,11
870	324978,21	1310128,04
871	324987,71	1310120,69

Обозначение характерных точек границы	Координаты, м	
	X, м	Y, м
872	324990,52	1310124,32
873	324984,29	1310129,15
874	325027,74	1310137,16
875	325079,85	1310175,89
876	325112,37	1310199,59
877	325142,45	1310223,15
878	325179,64	1310252,22
879	325191,35	1310261,65
880	325214,43	1310257,54
881	325228,57	1310233,58
882	325232,53	1310235,92
883	325217,31	1310261,69
884	325196,74	1310265,36
885	325219,4	1310280,57
886	325216,83	1310284,39
887	325189,45	1310266,01
888	325178,09	1310256,88
889	325164,56	1310266,22
890	325161,94	1310262,43
891	325174,31	1310253,9
892	325140,48	1310227,45
893	325120,33	1310232,21
894	325119,27	1310227,73
895	325135,85	1310223,82
896	325110,09	1310203,64
897	325083,22	1310201,61
898	325083,56	1310197,02
899	325103,06	1310198,5
900	325077,12	1310179,6
901	325030,94	1310145,27
902	325035,41	1310160,52
903	325031	1310161,81
904	325025,12	1310141,78
905	324998,15	1310144,14
906	324997,75	1310139,56
907	325009,7	1310138,52
908	324978,39	1310132,74
909	324936,83	1310125,53
910	324904,43	1310127,6
911	324859,43	1310129,45
912	324816,27	1310144,22
913	324778,98	1310160,26
914	324730	1310181,78
915	324692,67	1310197,33
916	324650,38	1310214,35
917	324621,98	1310226,09
918	324584,85	1310241,11
919	324584,75	1310240,93
920	324552,35	1310253,1
921	324570,85	1310281,26
922	324593,17	1310310,28
923	324606,41	1310313,07
923	326421,51	1309680,25
924	326421,33	1309684,65
925	326450,16	1309674,07
926	326487,31	1309660,71
927	326503,16	1309646,72
928	326529,9	1309623,28
929	326547,25	1309608,01
930	326572,88	1309573,2
931	326590,28	1309549,3
932	326613,05	1309518,12

Обозначение характерных точек границы	Координаты, м	
	X, м	Y, м
933	326632,92	1309497,79
934	326655,26	1309474,82
935	326681,3	1309447,82
936	326708,23	1309419,82
937	326739,5	1309387,59
938	326744,94	1309376,11
939	326754,4	1309354,58
940	326738,72	1309350,02
941	326740,01	1309345,6
942	326756,28	1309350,34
943	326765,77	1309329,18
944	326799,44	1309341,01
945	326809,69	1309321,38
946	326810,25	1309321,05
947	326810,35	1309321,22
948	326831,86	1309308,42
949	326857,2	1309294,85
950	326859,19	1309298,55
951	326833,92	1309312,08
952	326813,07	1309324,49
953	326813,17	1309324,66
954	326803,83	1309342,55
955	326832,48	1309352,6
956	326836,47	1309393,59
957	326870,25	1309404,59
958	326905,72	1309415,83
959	326904,33	1309420,22
960	326868,85	1309408,97
961	326833,61	1309397,5
962	326833,7	1309397,29
963	326803,01	1309380,22
964	326805,05	1309376,55
965	326831,64	1309391,41
966	326828,19	1309355,97
967	326799,8	1309346,01
968	326768,23	1309334,92
969	326759,66	1309354,04
970	326749,12	1309378,02
971	326743,54	1309389,8
972	326732,12	1309421,68
973	326727,79	1309420,13
974	326735,67	1309398,15
975	326711,54	1309423,02
976	326684,62	1309451,01
977	326658,56	1309478,02
978	326636,22	1309501
979	326621,5	1309516,16
980	326623,98	1309515,58
981	326647,8	1309533,99
982	326644,98	1309537,63
983	326622,9	1309520,56
984	326615,76	1309522,22
985	326594	1309552,01
986	326576,59	1309575,93
987	326555,42	1309604,49
988	326564,37	1309600,64
989	326566,19	1309604,86
990	326549,74	1309611,94
991	326532,94	1309626,74
992	326506,2	1309650,18
993	326489,7	1309664,74
994	326451,73	1309678,39
995	326422,65	1309689,07

Обозначение характерных точек границы	Координаты, м	
	X, м	Y, м
996	326421,14	1309689,5
997	326420,66	1309701,51
998	326399,75	1309700,67
999	326400,63	1309678,82
1000	326405,7	1309679,17
1001	326404,14	1309663,5
1002	326441,09	1309640,08
1003	326470,11	1309621,42
1004	326484,63	1309612,18
1005	326486,69	1309583,9
1006	326491,28	1309584,23
1007	326489,56	1309607,82
1008	326520,15	1309579,33
1009	326544,72	1309549,79
1010	326575,79	1309511,19
1011	326601,33	1309479,76
1012	326582,51	1309479,56
1013	326582,56	1309474,96
1014	326600,97	1309475,15
1015	326592,4	1309465,47
1016	326595,85	1309462,42
1017	326606,08	1309473,99
1018	326624,24	1309452,45
1019	326647,79	1309423,79
1020	326625,63	1309415,02
1021	326627,32	1309410,74
1022	326650,86	1309420,06
1023	326673,72	1309392,19
1024	326670,35	1309392,2
1025	326670,34	1309387,6
1026	326677,51	1309387,58
1027	326700,94	1309359,63
1028	326668,8	1309343,18
1029	326671,95	1309261,74
1030	326691,1	1309235,86
1031	326711,92	1309207,36
1032	326740,8	1309175,29
1033	326762,94	1309150,51
1034	326786,86	1309124,61
1035	326786,99	1309124,76
1036	326810,2	1309098,5
1037	326834,81	1309072,17
1038	326837,88	1309075,04
1039	326813,31	1309101,33
1040	326790,14	1309127,55
1041	326790,29	1309127,68
1042	326768,57	1309151,19
1043	326801,49	1309162,57
1044	326830,8	1309173,12
1045	326848,3	1309149,23
1046	326851,69	1309151,72
1047	326832,33	1309178,13
1048	326800,09	1309166,53
1049	326765,48	1309154,57
1050	326744,22	1309178,36
1051	326715,49	1309210,26
1052	326694,81	1309238,59
1053	326676,49	1309263,34
1054	326673,51	1309340,42
1055	326708,17	1309358,16
1056	326680,36	1309391,35
1057	326653,35	1309424,27
1058	326627,78	1309455,39

Обозначение характерных точек границы	Координаты, м	
	X, м	Y, м
1059	326607,88	1309478,99
1060	326579,37	1309514,08
1061	326558,7	1309539,76
1062	326561,2	1309543,03
1063	326547,93	1309553,13
1064	326527,71	1309577,43
1065	326539,6	1309575,14
1066	326540,47	1309579,66
1067	326522,91	1309583,05
1068	326488,41	1309615,18
1069	326472,59	1309625,29
1070	326443,56	1309643,96
1071	326408,99	1309665,86
1072	326410,36	1309679,49
923	326421,51	1309680,25

Кадастровый инженер



Э. Лысенко