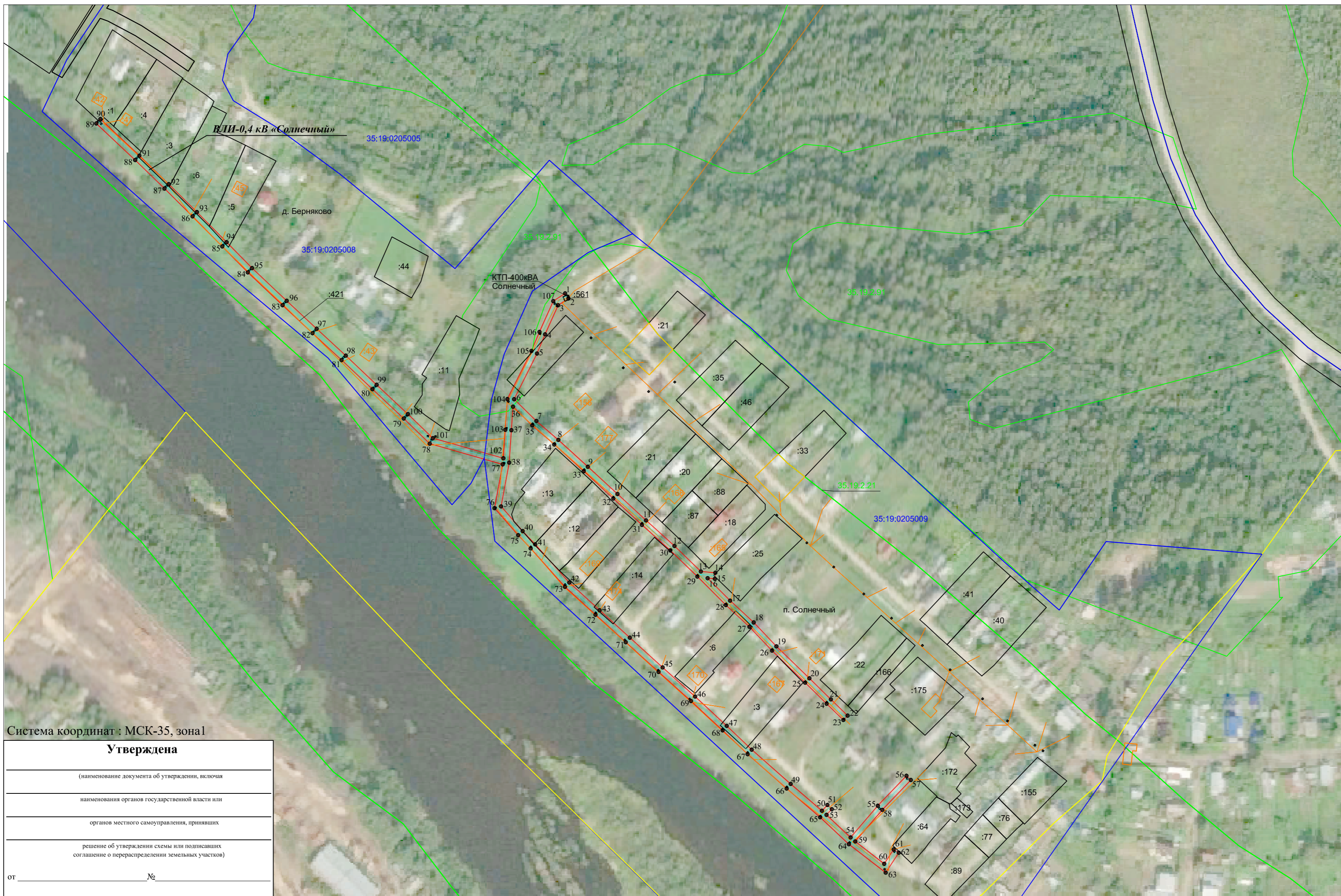


Схема расположения границ публичного сервитута ВЛИ-0,4 кВ «Солнечный»

Кадастровые номера земельных участков в отношении которых испрашивается публичный сервитут: 35:19:0205008:1, 35:19:0205008:3, 35:19:0205008:6, 35:19:0205008:5, 35:19:0205009:39, 35:19:0205009:13, 35:19:0205009:12, 35:19:0205009:14, 35:19:0205009:3, 35:19:0205009:25; земли кадастровых кварталов: 35:19:0205009, 35:19:0205008.

Площадь испрашиваемого публичного сервитута 5 419 кв.м.



Система координат : МСК-35, зона 1

Утверждена	
(наименование документа об утверждении, включая	
наименования органов государственной власти или	
органов местного самоуправления, принявших	
решение об утверждении схемы или подписавших	
соглашение о перераспределении земельных участков)	
от _____	№ _____

Приложение № 1. Каталог координат- на 2 л.

Масштаб 1:2000

- Условные обозначения:
- линия электропередач ВЛИ-0,4 кВ «Солнечный» (инвентарный номер 12.2.5.00091749);
 - проектные границы публичного сервитута;
 - существующая часть границы, имеющиеся в ЕГРН сведения о которой достаточны для определения её местоположения;
 - 35:19:0205008 - номер и граница кадастрового квартала;
 - :20 - кадастровый номер земельного участка сведения о котором содержатся в ЕГРН;
 - :168 - обозначение и границы объектов капитального строительства, сведения о котором содержатся в ЕГРН;
 - 1 - обозначение и номер характерной точки проектных границ публичного сервитута;
 - 35.19.2.21 - обозначение и номера территориальных зон, зон с особыми условиями использования территории.

Подпись _____



"23" октября 2020 г.

Место для оттиска печати

Каталог координат проектной границы публичного сервитута

Имя точки	Координаты, м	
	X, м	Y, м
1	311848,28	1299625,19
2	311844,76	1299627,48
3	311840,13	1299620,37
4	311820,1	1299611,4
5	311806,89	1299605,86
6	311775,43	1299590,12
7	311760,48	1299605,43
8	311747,46	1299620,53
9	311728,97	1299640,85
10	311710,2	1299661,24
11	311692,05	1299680,9
12	311674,44	1299700,44
13	311656,9	1299718,6
14	311656	1299728,58
15	311651,81	1299728,2
16	311652,26	1299723,26
17	311636,8	1299738,72
18	311621,79	1299754,96
19	311605,36	1299770,55
20	311583,36	1299793,28
21	311568,86	1299808,04
22	311557,68	1299819,56
23	311554,66	1299816,63
24	311565,86	1299805,11
25	311580,36	1299790,34
26	311602,4	1299767,56
27	311618,8	1299752,01
28	311633,77	1299735,81
29	311653,38	1299716,2
30	311671,37	1299697,57
31	311688,94	1299678,07
32	311707,11	1299658,39
33	311725,88	1299638,01
34	311744,31	1299617,75
35	311757,38	1299602,59
36	311770,32	1299589,34
37	311754,11	1299588,23
38	311731,83	1299586,71
39	311701,68	1299581,14
40	311684,68	1299596,01
41	311675,55	1299604,61
42	311649,27	1299628,08
43	311630,19	1299648,93
44	311611,31	1299669,74
45	311590,84	1299692,3
46	311570,8	1299714,64
47	311550,58	1299736,42
48	311534,23	1299753,6
49	311510,65	1299780,37
50	311492,17	1299801,91
51	311496,14	1299805,66
52	311493,25	1299808,71
53	311489,36	1299805,04
54	311473,81	1299821,62
55	311495,63	1299840,35
56	311516,27	1299860,05
57	311513,37	1299863,08
58	311492,81	1299843,46
59	311471,08	1299824,82
60	311455,68	1299844,75
61	311465,59	1299851,26
62	311463,29	1299854,77
63	311449,59	1299845,77
64	311469,17	1299820,42
65	311487,71	1299800,66
66	311507,48	1299777,61
67	311531,13	1299750,77
68	311547,52	1299733,54
69	311567,7	1299711,81

70	311587,72	1299689,48
71	311608,2	1299666,91
72	311627,08	1299646,1
73	311646,32	1299625,09
74	311672,71	1299601,52
75	311681,86	1299592,9
76	311700,45	1299576,64
77	311730,59	1299582,21
78	311744,86	1299532,06
79	311762,17	1299514,14
80	311782,34	1299492,63
81	311802,38	1299471,41
82	311820,87	1299451,39
83	311840,14	1299430,78
84	311862,71	1299406,86
85	311880,59	1299389,29
86	311901,29	1299368,86
87	311920,44	1299349,54
88	311940,05	1299329,38
89	311965,23	1299302,59
90	311968,29	1299305,47
91	311943,08	1299332,28
92	311923,44	1299352,48
93	311904,25	1299371,84
94	311883,53	1299392,28
95	311865,71	1299409,8
96	311843,2	1299433,65
97	311823,95	1299454,25
98	311805,45	1299474,27
99	311785,4	1299495,51
100	311765,22	1299517,04
101	311748,61	1299534,22
102	311734,82	1299582,71
103	311754,39	1299584,04
104	311775,56	1299585,48
105	311808,65	1299602,04
106	311821,77	1299607,55
107	311842,97	1299617,04
1	311848,28	1299625,19

Кадастровый инженер **ЛЫСЕНКО** Е. Э. Лысенко

