

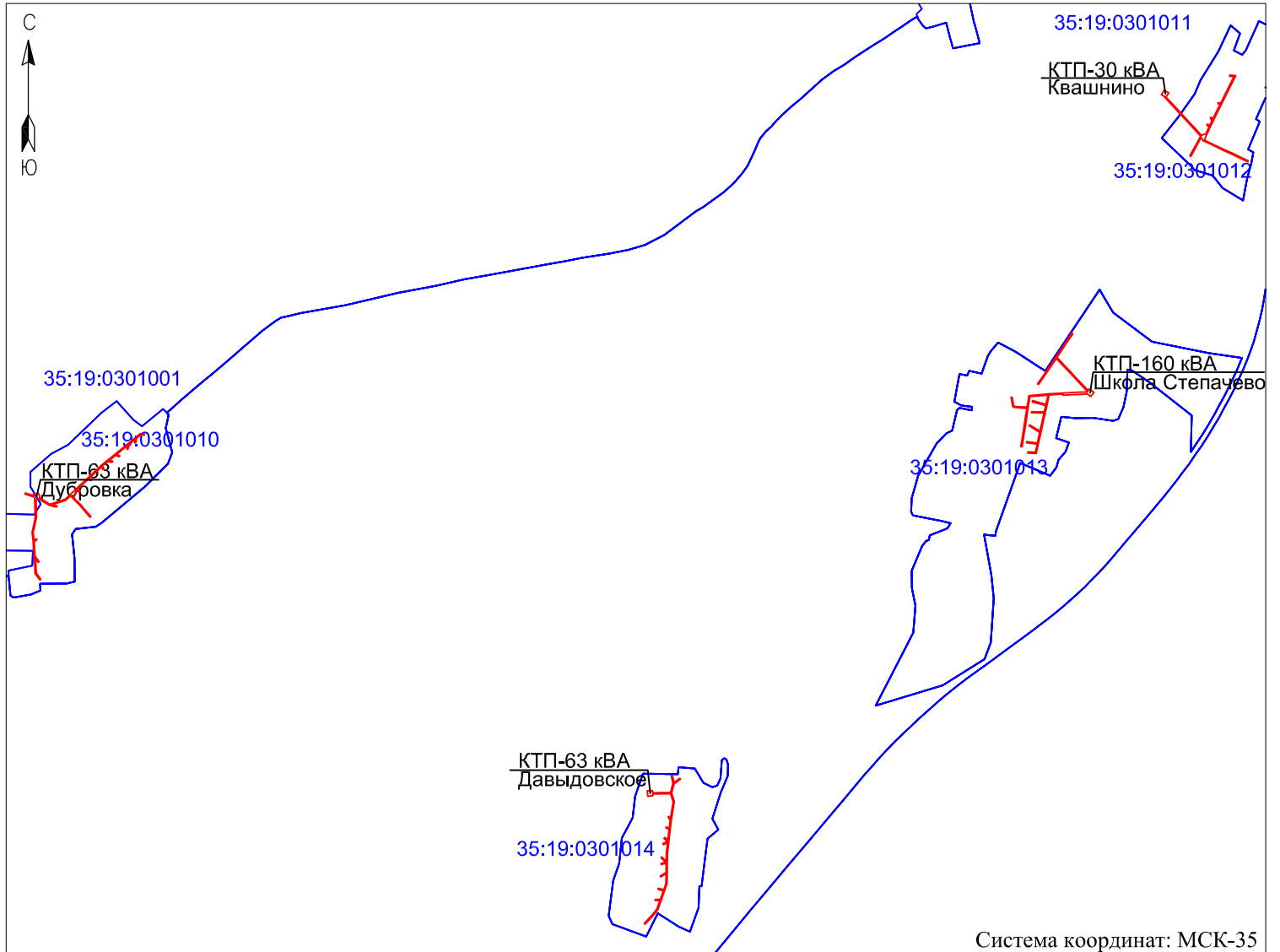
# Схема расположения границ публичного сервитута «ВЛ 0,4 кВ СВ. ПУТЬ»

Кадастровые номера земельных участков в отношении которых испрашивается публичный сервитут:

35:19:0301012:26,35:19:0301013:93,35:19:0301013:162,35:19:0301013:95,35:19:0301014:39,35:19:0301014:16,35:19:0301014:33,  
35:19:0301010:36; земли кадастровых кварталов:35:19:0301001,35:19:0301010,35:19:0301011,  
35:19:0301014,35:19:0301013.

Площадь испрашиваемого публичного сервитута 22 708 кв.м.

Схема расположения листов



**Утверждена**

Масштаб 1:25000

(наименование документа об утверждении, включая

наименования органов государственной власти или

органов местного самоуправления, принявших

решение об утверждении схемы или подписавших  
соглашение о перераспределении земельных участков)

от \_\_\_\_\_ № \_\_\_\_\_

Приложение № 1. Каталог координат- на 1 л.

Условные обозначения:

35:19:0301007

- проектные границы публичного сервитута;
- номер и граница кадастрового квартала.

Подпись \_\_\_\_\_



"03" октября 2020 г.

Место для оттиска печати

**Схема расположения границ публичного сервитута «ВЛ 0,4 кВ СВ. ПУТЬ»**

Кадастровые номера земельных участков в отношении которых испрашивается публичный сервитут:  
 35:19:0301012:26,35:19:0301013:93,35:19:0301013:162,35:19:0301013:95,35:19:0301014:39,35:19:0301014:16,35:19:0301014:33,  
 35:19:0301010:36; земли кадастровых кварталов:35:19:0301001,35:19:0301010,35:19:0301011,  
 35:19:0301014,35:19:0301013.

Площадь испрашиваемого публичного сервитута 22 708 кв.м.

Лист 1



- Условные обозначения:
- - линия электропередач ВЛ 0,4 кВ СВ. ПУТЬ (инвентарный номер 12.2.5.00058551);
  - - проектные границы публичного сервитута;
  - - существующая часть границы, имеющиеся сведения в ЕГРН сведения о которой достаточны для определения её местоположения;
  - **35:19:0309010** - номер и граница кадастрового квартала;
  - :50** - кадастровый номер земельного участка сведения о котором содержатся в ЕГРН;
  - 1 ●** - обозначение и номер характерной точки устанавливаемых зон с особыми использованиями территории.

Масштаб 1:2000

Подпись \_\_\_\_\_



\_\_\_\_\_ "03" октября 2020 г.

Место для оттиска печати

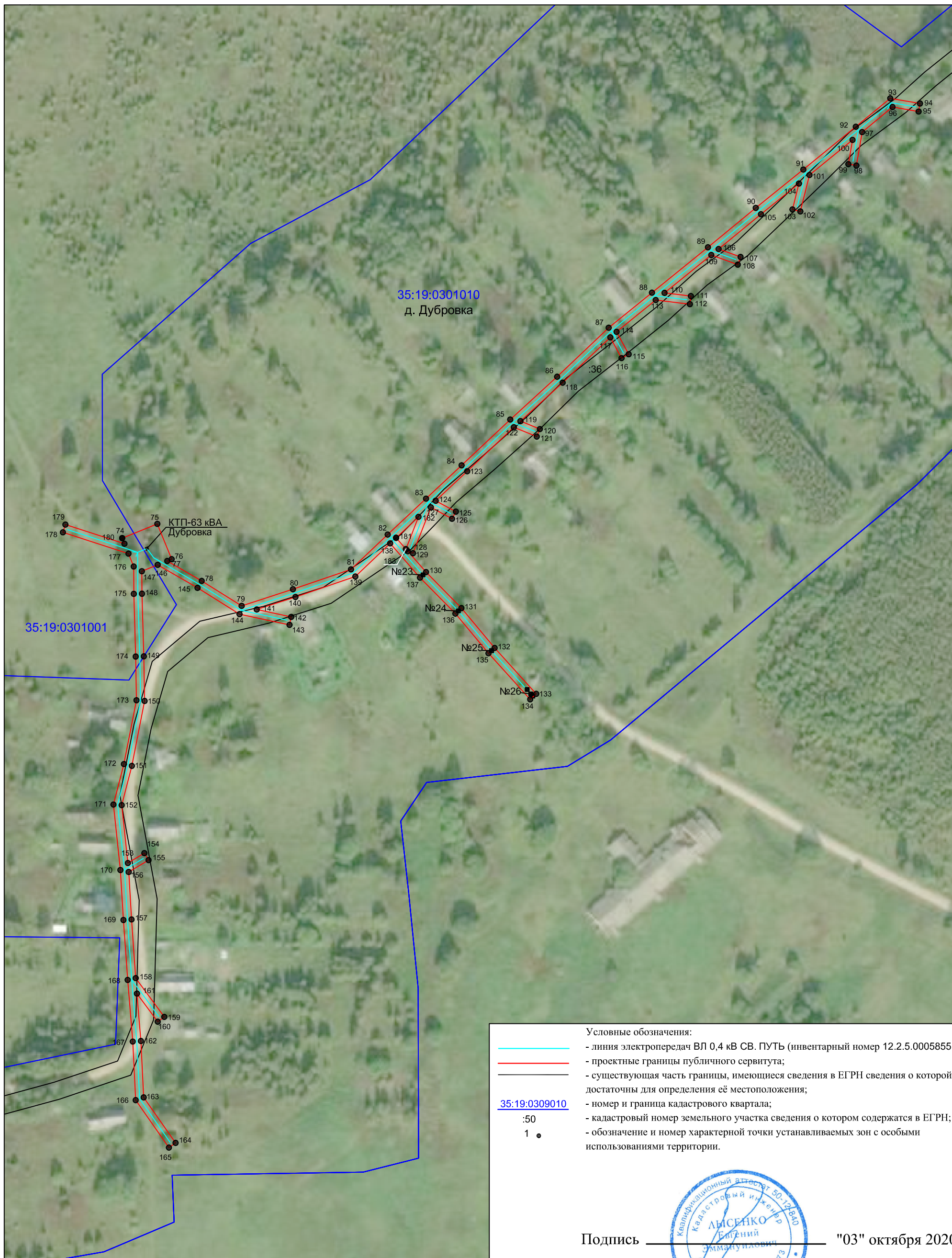


**Схема расположения границ публичного сервитута «ВЛ 0,4 кВ СВ. ПУТЬ»**

Кадастровые номера земельных участков в отношении которых испрашивается публичный сервитут:  
 35:19:0301012:26,35:19:0301013:93,35:19:0301013:162,35:19:0301013:95,35:19:0301014:39,35:19:0301014:16,35:19:0301014:33,  
 35:19:0301010:36; земли кадастровых кварталов:35:19:0301001,35:19:0301010,35:19:0301011,  
 35:19:0301014,35:19:0301013.

Площадь испрашиваемого публичного сервитута 22 708 кв.м.

Лист 2



- Условные обозначения:
- - линия электропередач ВЛ 0,4 кВ СВ. ПУТЬ (инвентарный номер 12.2.5.00058551);
  - - проектные границы публичного сервитута;
  - - существующая часть границы, имеющиеся сведения в ЕГРН сведения о которой достаточны для определения её местоположения;
  - **35:19:0309010** - номер и граница кадастрового квартала;
  - :50** - кадастровый номер земельного участка сведения о котором содержатся в ЕГРН;
  - 1 ●** - обозначение и номер характерной точки устанавливаемых зон с особыми использованиями территории.



Подпись \_\_\_\_\_ "03" октября 2020 г.

Место для оттиска печати

Масштаб 1:2000





## Схема расположения границ публичного сервитута «ВЛ 0,4 кВ СВ. ПУТЬ»

Кадастровые номера земельных участков в отношении которых испрашивается публичный сервитут:  
 35:19:0301012:26,35:19:0301013:93,35:19:0301013:162,35:19:0301013:95,35:19:0301014:39,35:19:0301014:16,35:19:0301014:33,  
 35:19:0301010:36; земли кадастровых кварталов:35:19:0301001,35:19:0301010,35:19:0301011,  
 35:19:0301014,35:19:0301013.

Площадь испрашиваемого публичного сервитута 22 708 кв.м.

Лист 4



Масштаб 1:2000

Условные обозначения:

- - линия электропередач ВЛ 0,4 кВ СВ. ПУТЬ (инвентарный номер 12.2.5.00058551);
- - проектные границы публичного сервитута;
- - существующая часть границы, имеющиеся сведения в ЕГРН сведения о которой достаточны для определения её местоположения;
- - номер и граница кадастрового квартала;
- 35:19:0301007 - кадастровый номер земельного участка сведения о котором содержатся в ЕГРН;
- :50 - обозначение и номер характерной точки устанавливаемых зон с особыми условиями использования территории;
- 1 ● - внемасштабное обозначение и номер опоры.

Подпись \_\_\_\_\_



"03" октября 2020 г.

Место для оттиска печати



**Каталог координат объекта электросетевого хозяйства "ВЛ 0,4 кВ СВ. ПУТЬ"**

<b>Обозначение характерных точек границ</b>	<b>X, м</b>	<b>Y, м</b>
1	301775,68	1291167,79
2	301778,45	1291188,91
3	301769,05	1291190,15
4	301769,32	1291223,11
5	301769,55	1291261,93
6	301806,4	1291272,04
7	301837,06	1291265,16
8	301838,07	1291269,65
9	301810,26	1291275,89
10	301828,06	1291300,27
11	301824,34	1291302,98
12	301804,95	1291276,42
13	301767,33	1291266,09
14	301733,43	1291277,64
15	301692,37	1291271,04
16	301657,66	1291265,33
17	301622,48	1291261,12
18	301571,97	1291255,28
19	301526,49	1291250,06
20	301486	1291249,46
21	301446,65	1291249,1
22	301401,39	1291248,25
23	301373,55	1291238,4
24	301335,45	1291225,29
25	301295,79	1291211,09
26	301270,05	1291189,19
27	301237,84	1291159,72
28	301240,94	1291156,33
29	301273,09	1291185,74
30	301298,14	1291207,04
31	301333,71	1291219,78
32	301332,5	1291200,41
33	301337,09	1291200,12
34	301338,43	1291221,45
35	301372,79	1291233,28
36	301379,29	1291211,75
37	301383,7	1291213,08
38	301377,14	1291234,79
39	301402,18	1291243,65
40	301442,46	1291244,42
41	301428,8	1291222,76
42	301432,69	1291220,31
43	301447,96	1291244,52
44	301483,25	1291244,84
45	301479,59	1291225,31
46	301484,11	1291224,46
47	301487,5	1291242,51
48	301506,23	1291224,21
49	301509,44	1291227,5
50	301491,59	1291244,95
51	301526,79	1291245,46
52	301568,15	1291250,21
53	301559,49	1291233,95
54	301563,55	1291231,79
55	301572,74	1291249,05
56	301584,54	1291236,3
57	301587,91	1291239,42
58	301577	1291251,23

<b>Обозначение характерных точек границ</b>	<b>X, м</b>	<b>Y, м</b>
59	301621,29	1291256,36
60	301626,77	1291243,12
61	301631,02	1291244,88
62	301626,03	1291256,92
63	301657,46	1291260,68
64	301670,86	1291252,46
65	301673,26	1291256,38
66	301664,45	1291261,79
67	301693,11	1291266,5
68	301733,03	1291272,92
69	301764,95	1291262,04
70	301764,72	1291223,15
71	301764,45	1291190,75
72	301757,13	1291191,72
73	301754,35	1291170,6
1	301775,68	1291167,79
74	302972,86	1288685,89
75	302980,91	1288705,73
76	302960,99	1288713,81
77	302959,97	1288711,32
78	302948,7	1288730,8
79	302934,63	1288753,31
80	302944	1288782,26
81	302955,21	1288815,04
82	302974,88	1288835,73
83	302995,13	1288857,39
84	303013,95	1288877,47
85	303039,81	1288904,91
86	303063,97	1288931,4
87	303091,63	1288960,51
88	303111,42	1288984,91
89	303137,03	1289016,5
90	303159,27	1289043,52
91	303180,92	1289070,35
92	303205,07	1289099,99
93	303221,1	1289119,41
94	303218,19	1289136,23
95	303213,66	1289135,45
96	303216,21	1289120,71
97	303202,06	1289103,57
98	303183,17	1289100,33
99	303183,94	1289095,79
100	303197,63	1289098,14
101	303177,84	1289073,84
102	303157,29	1289068,69
103	303158,4	1289064,23
104	303173,03	1289067,89
105	303155,7	1289046,43
106	303136,05	1289022,55
107	303131,59	1289034,94
108	303127,26	1289033,38
109	303132,65	1289018,4
110	303111,27	1288992,04
111	303109,51	1289006,89
112	303104,94	1289006,35
113	303107,23	1288987,06
114	303089,31	1288964,96
115	303076,66	1288971,8
116	303074,47	1288967,75
117	303086,16	1288961,43
118	303060,61	1288934,53
119	303038,87	1288910,7

<b>Обозначение характерных точек границ</b>	<b>X, м</b>	<b>Y, м</b>
120	303034,42	1288921,65
121	303030,16	1288919,92
122	303035,43	1288906,96
123	303010,6	1288880,62
124	302993,96	1288862,87
125	302987,82	1288874,24
126	302983,77	1288872,05
127	302990,2	1288860,16
128	302964,31	1288850,05
129	302965,45	1288847,11
130	302953,68	1288857,38
131	302933,34	1288877,38
132	302910,87	1288896,11
133	302884,95	1288919,61
134	302881,86	1288916,2
135	302907,85	1288892,64
136	302930,25	1288873,97
137	302950,55	1288854
138	302969,88	1288837,15
139	302951,18	1288817,49
140	302939,64	1288783,71
141	302932,56	1288761,87
142	302928,4	1288781,31
143	302923,9	1288780,35
144	302929,95	1288752,12
145	302944,76	1288728,42
146	302957,78	1288705,92
147	302954,16	1288697
148	302941,47	1288697,05
149	302906,11	1288698,12
150	302880,93	1288698,56
151	302844,3	1288691,37
152	302822,12	1288685,62
153	302789,46	1288689,1
154	302795,02	1288698,41
155	302791,08	1288700,77
156	302784,38	1288689,58
157	302757,59	1288691,18
158	302724,47	1288693,53
159	302702,6	1288709,65
160	302699,87	1288705,95
161	302715,76	1288694,24
162	302688,98	1288696,44
163	302657,15	1288698,05
164	302631,46	1288716,03
165	302628,82	1288712,26
166	302655,6	1288693,52
167	302688,68	1288691,85
168	302723,46	1288688,99
169	302757,29	1288686,59
170	302785,5	1288684,9
171	302822,46	1288680,95
172	302845,32	1288686,88
173	302881,34	1288693,96
174	302906	1288693,52
175	302941,39	1288692,45
176	302956,84	1288692,39
177	302964,11	1288689,44
178	302976,12	1288652,43
179	302980,5	1288653,85
180	302969,68	1288687,18
74	302972,86	1288685,89



<b>Обозначение характерных точек границ</b>	<b>X, м</b>	<b>Y, м</b>
181	302973,04	1288840,5
182	302984,86	1288853,14
183	302966,69	1288846,04
181	302973,04	1288840,5
184	303400,96	1292957,25
185	303386,85	1292974,52
186	303369,81	1292960,61
187	303380,92	1292947,01
188	303378,96	1292922,28
189	303377,92	1292890,83
190	303375,54	1292849,27
191	303380,06	1292849,01
192	303379,17	1292829,62
193	303376,4	1292793,26
194	303334,84	1292783,96
195	303304,98	1292777,22
196	303267,77	1292769,05
197	303225,87	1292759,7
198	303179,42	1292749,46
199	303140,07	1292740,85
200	303141,63	1292706,87
201	303146,23	1292707,08
202	303144,84	1292737,19
203	303177,94	1292744,43
204	303183,33	1292701,33
205	303187,89	1292701,9
206	303182,45	1292745,42
207	303225,28	1292754,86
208	303252,16	1292711,97
209	303256,05	1292714,41
210	303230,04	1292755,92
211	303268,77	1292764,56
212	303303,24	1292772,12
213	303304,41	1292722,31
214	303309,01	1292722,42
215	303307,82	1292773,14
216	303333,73	1292778,99
217	303348,9	1292725,29
218	303353,33	1292726,55
219	303338,22	1292780
220	303376,04	1292788,46
221	303372,64	1292743,78
222	303369,7	1292715,27
223	303350,6	1292712,07
224	303324,36	1292708,14
225	303292,41	1292703,06
226	303248,52	1292696,49
227	303212,72	1292690,75
228	303167,43	1292683,34
229	303168,18	1292678,8
230	303213,45	1292686,21
231	303249,23	1292691,94
232	303293,11	1292698,52
233	303322,6	1292703,2
234	303324,61	1292674,85
235	303327,1	1292646,2
236	303367,19	1292638,92
237	303368,01	1292643,45
238	303331,38	1292650,1
239	303329,19	1292675,21
240	303327,16	1292703,91
241	303351,32	1292707,53

<b>Обозначение характерных точек границ</b>	<b>X, м</b>	<b>Y, м</b>
242	303373,92	1292711,31
243	303377,22	1292743,37
244	303380,86	1292791,21
245	303383,76	1292829,34
246	303385,56	1292868,65
247	303387,2	1292904,53
248	303389,02	1292947,5
249	303390,31	1292948,55
250	303419,74	1292920,89
251	303448,27	1292893,89
252	303467,59	1292875,53
253	303496,72	1292847,92
254	303524,42	1292821,99
255	303501,9	1292806,97
256	303477,81	1292790,7
257	303449,49	1292771,27
258	303419,29	1292750,06
259	303421,93	1292746,3
260	303452,12	1292767,49
261	303480,4	1292786,9
262	303504,46	1292803,15
263	303529,39	1292819,78
264	303555,07	1292836,95
265	303585,17	1292857,24
266	303626,38	1292884,94
267	303623,81	1292888,76
268	303582,6	1292861,06
269	303552,51	1292840,77
270	303528,35	1292824,61
271	303499,87	1292851,27
272	303470,75	1292878,86
273	303451,43	1292897,22
274	303422,89	1292924,23
275	303393,9	1292951,49
184	303400,96	1292957,25
276	304589,78	1293247,21
277	304608,14	1293258,58
278	304596,98	1293276,6
279	304580,33	1293266,29
280	304555,7	1293289,08
281	304521,13	1293320,95
282	304497,71	1293342,57
283	304476,57	1293362,24
284	304457,56	1293379,94
285	304425,86	1293408,9
286	304432,96	1293427,07
287	304462,89	1293440,6
288	304466,39	1293430,24
289	304470,75	1293431,71
290	304467,08	1293442,58
291	304483,72	1293450,92
292	304497,18	1293445,06
293	304499,02	1293449,27
294	304489,17	1293453,57
295	304514,63	1293465,83
296	304552,63	1293484,74
297	304552,46	1293476,03
298	304557,06	1293475,94
299	304557,27	1293487,06
300	304593,4	1293505,28
301	304629,81	1293523,4
302	304663,27	1293540,17

<b>Обозначение характерных точек границ</b>	<b>X, м</b>	<b>Y, м</b>
303	304664,39	1293523,25
304	304668,98	1293523,56
305	304667,4	1293547,38
306	304627,75	1293527,51
307	304591,34	1293509,39
308	304553,97	1293490,54
309	304512,6	1293469,96
310	304482,65	1293455,53
311	304463,23	1293445,79
312	304430,21	1293430,87
313	304406,83	1293420,4
314	304391,53	1293452,87
315	304372,74	1293492,13
316	304356,76	1293526,27
317	304337,25	1293567,6
318	304322,76	1293598,61
319	304318,6	1293596,66
320	304333,09	1293565,65
321	304352,6	1293524,32
322	304368,59	1293490,17
323	304387,38	1293450,9
324	304403,96	1293415,7
325	304418,23	1293408,24
326	304397,58	1293397,11
327	304377,17	1293385,71
328	304341,11	1293366,23
329	304343,29	1293362,18
330	304379,39	1293381,68
331	304399,8	1293393,08
332	304422,79	1293405,47
333	304454,44	1293376,56
334	304473,44	1293358,87
335	304494,58	1293339,2
336	304518,01	1293317,57
337	304552,58	1293285,7
338	304579,72	1293260,58
339	304581,53	1293260,52
276	304589,78	1293247,21
340	304421,93	1293411,49
341	304426,97	1293424,38
342	304410,98	1293417,22
340	304421,93	1293411,49