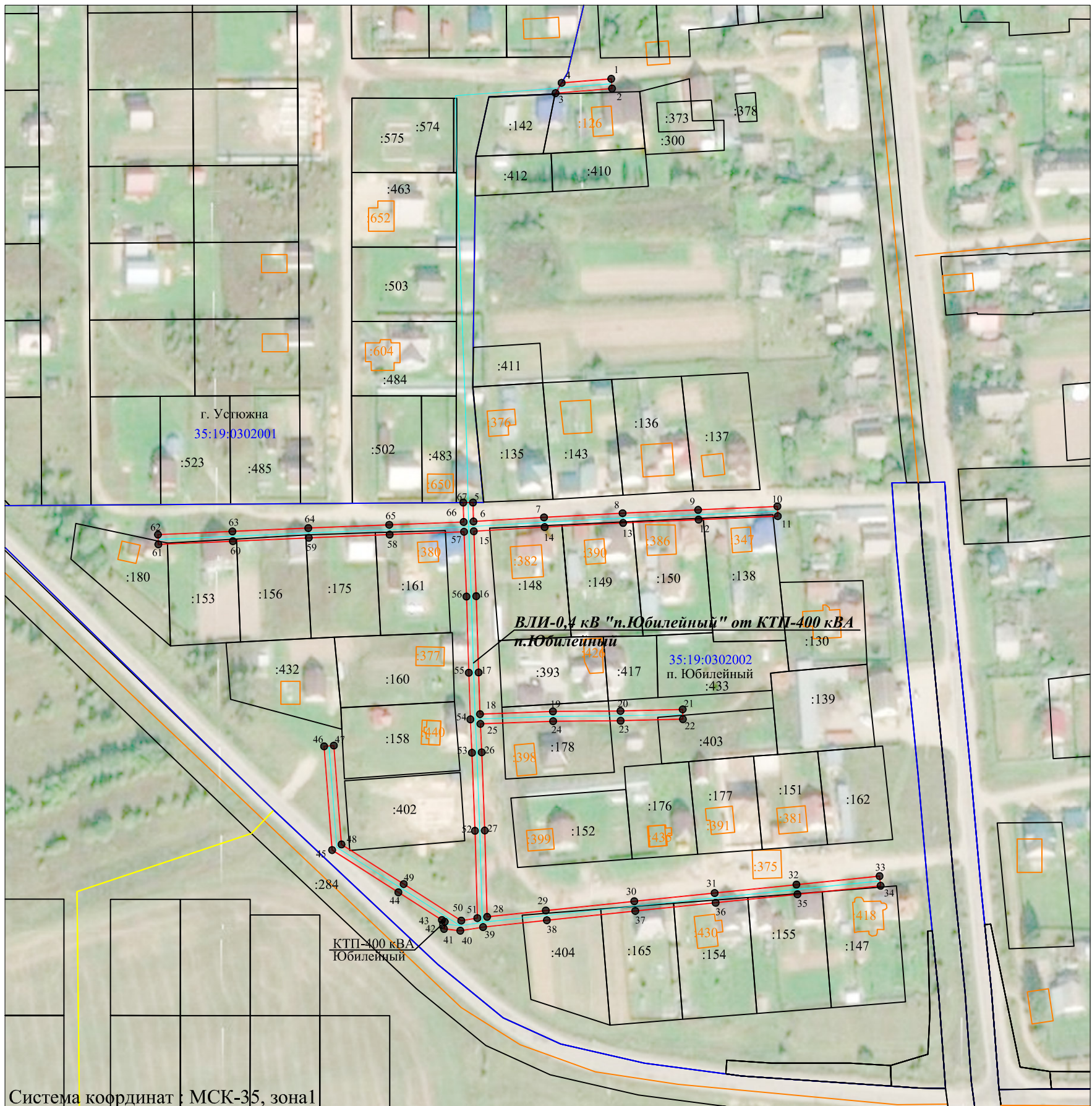


**Схема расположения границ публичного сервитута «ВЛИ-0,4 кВ "п.Юбилейный" от КТП-400 кВА п.Юбилейный»**

Кадастровые номера земельных участков в отношении которых испрашивается публичный сервитут: 35:19:0302002:180, 35:19:0302002:153, 35:19:0302002:156, 35:19:0302002:175, 35:19:0302002:161, 35:19:0302002:148, 35:19:0302002:149, 35:19:0302002:150, 35:19:0302002:138, 35:19:0302002:178, 35:19:0302002:403, 35:19:0302002:404, 35:19:0302002:165, 35:19:0302002:154, 35:19:0302002:155, 35:19:0302002:147; земли кадастровых кварталов: 35:19:0302002.

Площадь испрашиваемого публичного сервитута 3 533 кв.м.



Система координат: МСК-35, зона 1

**Утверждена**

Масштаб 1:2 000

(наименование документа об утверждении, включая
наименования органов государственной власти или
органов местного самоуправления, принявших
решение об утверждении схемы или подписавших
соглашение о перераспределении земельных участков)
от _____ № _____

Условные обозначения:

- - линия электропередач ВЛИ-0,4 кВ "п.Юбилейный" от КТП-400 кВА п.Юбилейный (инв. номер: 12.2.5.00089470);
- - проектные границы публичного сервитута;
- - существующая часть границы, имеющиеся сведения в ЕГРН сведения о которой достаточны для определения её местоположения;
- 35:19:0103012 - номер и граница кадастрового квартала;
- - границы субъекта, МО, населенного пункта;
- :10 - кадастровый номер земельного участка сведения о котором содержатся в ЕГРН;
- :198 - обозначение и границы объектов капитального строительства, сведения о котором содержатся в ЕГРН;
- 1 • - обозначение и номер характерной точки проектных границ публичного сервитута.

Приложение № 1. Каталог координат- на 1 л.

Подпись \_\_\_\_\_



\_\_\_\_\_ "27" октября 2020 г.

Место для оттиска печати

**Каталог координат проектной границы публичного сервитута**

Имя точки	Координаты, м	
	X, м	Y, м
1	309720,42	1300679,41
2	309716,24	1300679,75
3	309714,26	1300655,5
4	309718,69	1300658,1
1	309720,42	1300679,41
5	309538,26	1300620
6	309530,1	1300620,21
7	309531,88	1300650,54
8	309533,67	1300684,31
9	309535,1	1300716,75
10	309536,6	1300750,81
11	309532,4	1300750,99
12	309530,9	1300716,94
13	309529,48	1300684,51
14	309527,69	1300650,78
15	309525,9	1300620,34
16	309497,98	1300621,39
17	309465,2	1300622,41
18	309447,28	1300623,01
19	309448,44	1300654,37
20	309448,63	1300683,4
21	309449,31	1300710,11
22	309445,12	1300710,21
23	309444,43	1300683,47
24	309444,24	1300654,46
25	309443,09	1300623,18
26	309430,86	1300623,75
27	309397,25	1300625,05
28	309360,12	1300626,07
29	309362,83	1300651,3
30	309366,83	1300689,32
31	309370,36	1300723,87
32	309373,98	1300759,01
33	309377,67	1300794,74
34	309373,49	1300795,17
35	309369,8	1300759,44
36	309366,18	1300724,3
37	309362,65	1300689,76
38	309358,65	1300651,75
39	309355,71	1300624,31
40	309354,17	1300614,57
41	309354,92	1300607,54
42	309358,02	1300607,87
43	309358,79	1300606,65
44	309370,67	1300587,94
45	309388,84	1300559,46
46	309433,44	1300556,01
47	309433,76	1300560,2
48	309391,25	1300563,48
49	309374,21	1300590,2
50	309358,49	1300614,97
51	309359,58	1300621,88
52	309397,12	1300620,85
53	309430,68	1300619,56
54	309445,02	1300618,88
55	309465,07	1300618,21
56	309497,84	1300617,19
57	309525,69	1300616,14
58	309524,47	1300584,19
59	309523,08	1300549,42
60	309521,64	1300516,79
61	309520,26	1300484,79
62	309524,45	1300484,61
63	309525,84	1300516,6
64	309527,27	1300549,24
65	309528,67	1300584,02
66	309529,89	1300616,01
67	309538,23	1300615,8
5	309538,26	1300620

Кадастровый инженер **ЛЫСЕНКО** Э. Э. Лысенко

