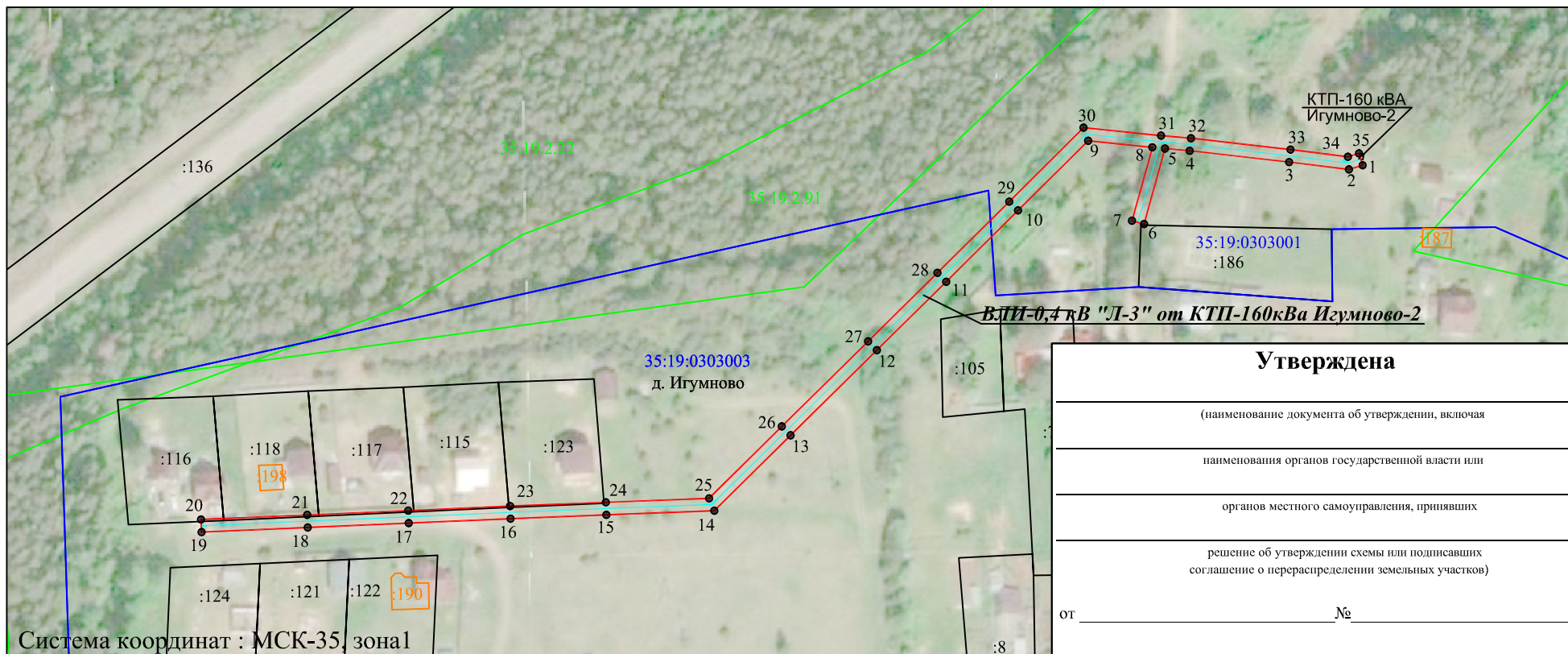


**Схема расположения границ публичного сервитута «ВЛИ-0,4 кВ "Л-3" от КТП-160кВа Игумново-2»**

Кадастровые номера земельных участков в отношении которых испрашивается публичный сервитут: 35:19:0303003:116, 35:19:0303003:118, 35:19:0303003:117, 35:19:0303003:123, 35:19:0303003:115; земли кадастровых кварталов: 35:19:0303003, 35:19:0303001.

Площадь испрашиваемого публичного сервитута 1 963 кв.м.



Система координат : МСК-35, зона 1

Масштаб 1:2000

- Условные обозначения:
- - линия электропередач ВЛИ-0,4 кВ "Л-3" от КТП-160кВа Игумново-2 (инвентарный номер 12.2.5.00090233);
  - - проектные границы публичного сервитута;
  - - существующая часть границы, имеющиеся в ЕГРН сведения о которой достаточны для определения её местоположения;
  - 35:19:0303003 - номер и граница кадастрового квартала;
  - :118 - кадастровый номер земельного участка сведения о котором содержатся в ЕГРН;
  - :198 - обозначение и границы объектов капитального строительства, сведения о котором содержатся в ЕГРН;
  - 1 ● - обозначение и номер характерной точки проектных границ публичного сервитута;
  - 35.19.2.21 - обозначение и номера территориальных зон, зон с особыми условиями использования территории.

Подпись \_\_\_\_\_ "27" октября 2020 г.



Место для оттиска печати

**Каталог координат проектной границы публичного сервитута**

| Имя точки | Координаты, м |            |
|-----------|---------------|------------|
|           | X, м          | Y, м       |
| 1         | 310811,68     | 1305057,37 |
| 2         | 310810,29     | 1305052,76 |
| 3         | 310812,76     | 1305032,64 |
| 4         | 310816,56     | 1304999,29 |
| 5         | 310817,29     | 1304990,99 |
| 6         | 310791,93     | 1304983,95 |
| 7         | 310793,05     | 1304979,91 |
| 8         | 310817,7      | 1304986,74 |
| 9         | 310819,93     | 1304965,14 |
| 10        | 310796,53     | 1304941,61 |
| 11        | 310772,59     | 1304917,51 |
| 12        | 310749,62     | 1304894,2  |
| 13        | 310721,05     | 1304865,22 |
| 14        | 310695,75     | 1304839,63 |
| 15        | 310694,37     | 1304803,32 |
| 16        | 310693,09     | 1304771,2  |
| 17        | 310691,59     | 1304736,97 |
| 18        | 310690,13     | 1304703,05 |
| 19        | 310688,6      | 1304667,41 |
| 20        | 310692,8      | 1304667,23 |
| 21        | 310694,33     | 1304702,86 |
| 22        | 310695,78     | 1304736,79 |
| 23        | 310697,29     | 1304771,03 |
| 24        | 310698,56     | 1304803,16 |
| 25        | 310699,89     | 1304837,84 |
| 26        | 310724,04     | 1304862,27 |
| 27        | 310752,61     | 1304891,25 |
| 28        | 310775,58     | 1304914,56 |
| 29        | 310799,51     | 1304938,65 |
| 30        | 310824,31     | 1304963,59 |
| 31        | 310821,62     | 1304989,63 |
| 32        | 310820,74     | 1304999,71 |
| 33        | 310816,93     | 1305033,14 |
| 34        | 310814,56     | 1305052,39 |
| 35        | 310815,7      | 1305056,15 |
| 1         | 310811,68     | 1305057,37 |

Кадастровый инженер



Е. Э. Лысенко