

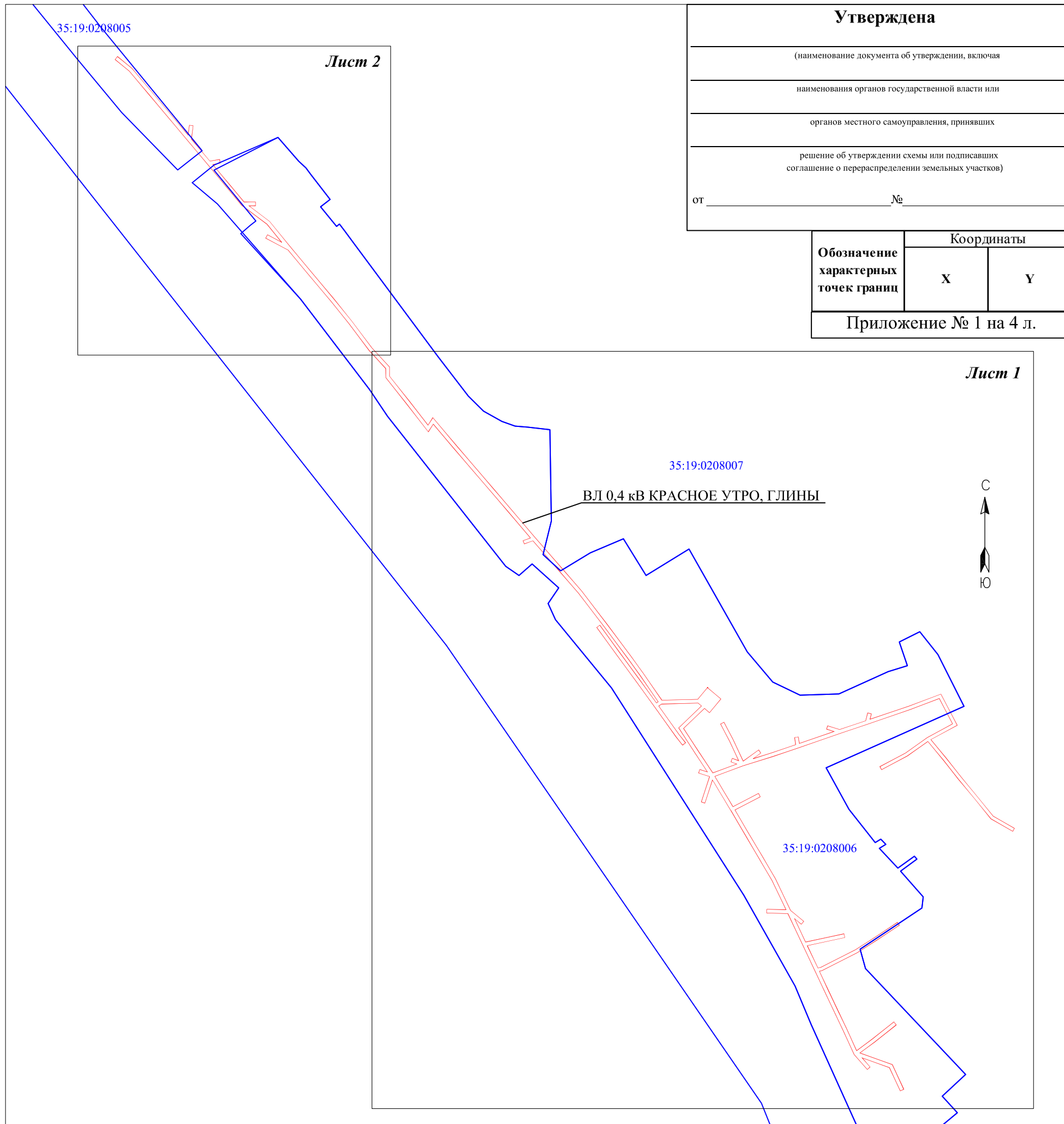
**Схема расположения границ публичного сервитута «ВЛ 0,4 кВ КРАСНОЕ УТРО, ГЛИНЫ»**

Земли кадастрового квартала, в отношении которых испрашивается публичный сервитут: 35:19:0201004, 35:19:0201005, 35:19:0201008.  
 Номера земельных участков 35:19:0208006:245,35:19:0208006:225,35:19:0208006:255,35:19:0208006:32,35:19:0208006:250,  
 35:19:0208006:166,35:19:0208006:262,35:19:0208006:113,35:19:0208006:65,35:19:0208006:115,35:19:0208006:11435:19:0208006:49,35:19:0208006:136,  
 35:19:0208006:71,35:19:0208006:51,35:19:0208006:82,35:19:0208006:8135:19:0208006:73,35:19:0208006:5235:19:0208005:13,35:19:0208006:54,  
 35:19:0208005:102,35:19:0208005:16,35:19:0208005:17,35:19:0208007:335,35:19:0208005:18,35:19:0208005:19,35:19:0208006:29,35:19:0208006:244,  
 35:19:0208006:9,35:19:0208006:46,35:19:0208006:134,35:19:0208006:40,35:19:0208006:42,35:19:0208007:331,35:19:0208007:306,  
 35:19:0208007:332,35:19:0208007:310,35:19:0208007:311,35:19:0208007:332,35:19:0208007:317,35:19:0208007:327,35:19:0208007:330,  
 35:19:0208007:329,35:19:0208007:321,35:19:0208006:131,35:19:0208006:230,35:19:0208006:15,35:19:0208006:229,35:19:0208006:22,35:19:0208006:167,  
 35:19:0208007:117,35:19:0208006:16,35:19:0208006:164,35:19:0208006:258,35:19:0208006:17,35:19:0208006:128,35:19:0208006:161,35:19:0208006:21,  
 35:19:0208006:27,35:19:0208006:21,35:19:0208006:260,35:19:0208006:259; земли кадастровых кварталов:35:19:0208006,35:19:0208007,35:19:0208005.

Площадь испрашиваемого публичного сервитута 13 723 кв.м.

Система координат: МСК-35

**Схема расположения листов**



<b>Утверждена</b>	
(наименование документа об утверждении, включая	
наименования органов государственной власти или	
органов местного самоуправления, принявших	
решение об утверждении схемы или подписавших	
соглашение о перераспределении земельных участков)	
от _____	№ _____

Обозначение характерных точек границ	Координаты	
	X	Y
Приложение № 1 на 4 л.		

Масштаб 1:5 000

- Условные обозначения:
- - проектные границы публичного сервитута;
  - 35:19:0208006 - номер и граница кадастрового квартала.

Подпись \_\_\_\_\_



"12" октября 2020 г.

Место для отиска печати





Масштаб 1:2000

- Условные обозначения:
- линия электропередач ВЛ 0,4 кВ КРАСНОЕ УТРО, ГЛИНЫ (инв. номер 12.2.5.00058128);
  - проектные границы публичного сервитута;
  - существующая часть границы, имеющиеся сведения в ЕГРН сведения о которой достаточны для определения её местоположения;
  - 35:19:0208006 - номер и граница кадастрового квартала;
  - :250 - кадастровый номер земельного участка сведения о котором содержатся в ЕГРН;
  - :226 - обозначение и границы объектов капитального строительства, сведения о котором содержатся в ЕГРН;
  - 1 ● - обозначение и номер характерной точки публичного сервитута;
  - 35.19.2.16 - обозначение и номера территориальных зон, зон с особыми условиями использования территории.

Подпись



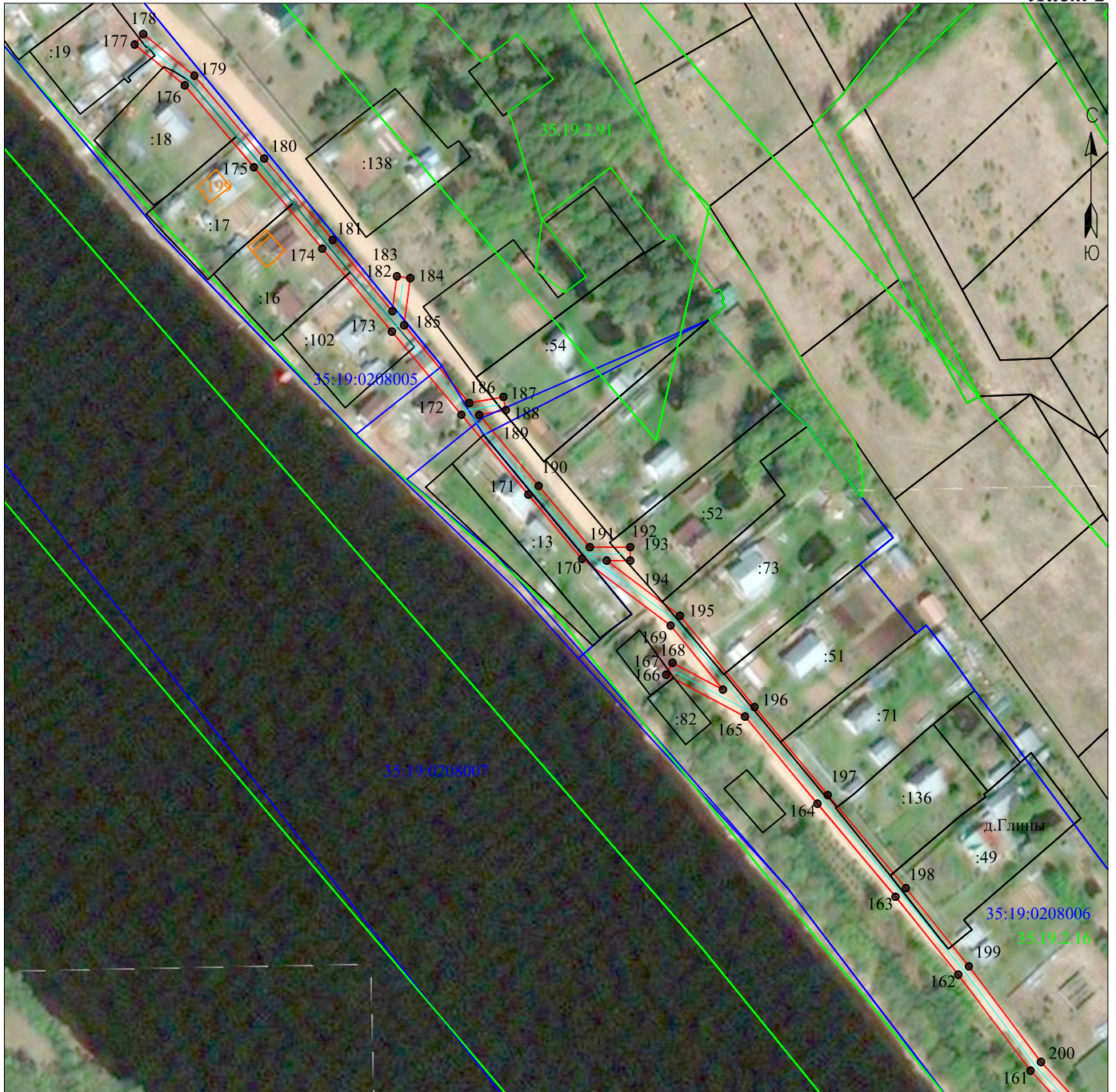
"12" октября 2020 г.

Место для оттиска печати





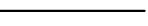

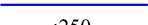



Схема расположения границ публичного сервитута «ВЛ 0,4 кВ КРАСНОЕ УТРО, ГЛИНЫ»

Лист 2



Условные обозначения:

Масштаб 1:2000

-  - линия электропередач ВЛ 0,4 кВ КРАСНОЕ УТРО, ГЛИНЫ (инв. номер 12.2.5.00058128);
-  - проектные границы публичного сервитута;
-  - существующая часть границы, имеющиеся сведения в ЕГРН сведения о которой достаточны для определения её местоположения;
-  35:19:0208006 - номер и граница кадастрового квартала;
-  :250 - кадастровый номер земельного участка сведения о котором содержатся в ЕГРН;
-  :226 - обозначение и границы объектов капитального строительства, сведения о котором содержатся в ЕГРН;
-  1 • - обозначение и номер характерной точки публичного сервитута;
-  35.19.2.16 - обозначение и номера территориальных зон, зон с особыми условиями использования территории.

Подпись



"12" октября 2020 г.

Место для оттиска печати

Обозначение характерных точек границ	Координаты	
	X, м	Y, м
1	321028,50	1334047,34
2	321014,94	1334063,58
3	320998,44	1334049,81
4	321003,51	1334043,73
5	320979,41	1334018,63
6	320951,11	1334037,07
7	320925,85	1334053,75
8	320936,56	1334082,68
9	320939,11	1334075,56
10	320943,44	1334077,12
11	320940,62	1334084,98
12	320964,02	1334074,04
13	320984,83	1334063,11
14	320986,97	1334067,18
15	320966,07	1334078,17
16	320940,08	1334090,31
17	320953,53	1334108,93
18	320949,80	1334111,63
19	320943,00	1334102,21
20	320950,17	1334125,15
21	320959,89	1334153,55
22	320968,52	1334152,17
23	320969,25	1334156,71
24	320961,41	1334157,97
25	320975,80	1334199,62
26	320978,54	1334190,68
27	320982,56	1334191,91
28	320978,13	1334206,35
29	320988,65	1334237,67
30	320998,06	1334240,13
31	320996,89	1334244,58
32	320990,41	1334242,88
33	321006,30	1334289,79
34	321020,74	1334328,21
35	320983,27	1334347,82
36	320966,01	1334316,11
37	320943,97	1334334,35
38	320920,63	1334352,84
39	320897,60	1334371,86
40	320873,94	1334391,16
41	320859,37	1334416,68
42	320855,73	1334414,60
43	320870,68	1334388,40
44	320894,94	1334368,62
45	320917,99	1334349,58
46	320941,33	1334331,08
47	320963,79	1334312,50
48	320946,27	1334287,88
49	320929,77	1334256,75
50	320933,48	1334254,79
51	320949,85	1334285,67
52	320968,42	1334311,76
53	320984,98	1334342,19
54	321015,49	1334326,22
55	321001,97	1334291,35
56	320984,69	1334240,32
57	320973,64	1334207,44
58	320956,17	1334156,88

Обозначение характерных точек границ	Координаты	
	X, м	Y, м
59	320945,79	1334126,58
60	320934,42	1334090,14
61	320921,86	1334056,23
62	320885,25	1334078,08
63	320901,30	1334108,84
64	320897,22	1334110,97
65	320881,29	1334080,42
66	320852,02	1334097,59
67	320825,56	1334113,32
68	320798,58	1334129,14
69	320760,46	1334147,42
70	320747,46	1334163,27
71	320743,90	1334160,36
72	320750,75	1334152,01
73	320722,42	1334165,40
74	320732,32	1334211,68
75	320727,82	1334212,65
76	320718,14	1334167,42
77	320691,19	1334180,24
78	320692,06	1334183,77
79	320713,14	1334225,41
80	320729,01	1334250,12
81	320746,11	1334275,81
82	320742,62	1334278,14
83	320725,49	1334252,42
84	320709,49	1334227,50
85	320688,10	1334185,24
86	320687,31	1334182,06
87	320664,71	1334192,63
88	320639,63	1334204,52
89	320618,16	1334214,72
90	320591,76	1334226,79
91	320605,98	1334245,91
92	320626,35	1334271,60
93	320622,74	1334274,46
94	320602,33	1334248,71
95	320588,94	1334230,71
96	320575,10	1334269,67
97	320545,39	1334283,56
98	320543,44	1334279,39
99	320571,41	1334266,31
100	320583,09	1334233,44
101	320572,13	1334243,05
102	320569,10	1334239,59
103	320586,99	1334223,91
104	320616,22	1334210,55
105	320637,66	1334200,37
106	320662,75	1334188,47
107	320687,71	1334176,80
108	320718,80	1334162,02
109	320756,74	1334144,09
110	320757,35	1334118,65
111	320761,95	1334118,76
112	320761,39	1334141,87
113	320796,42	1334125,08
114	320823,22	1334109,36
115	320849,68	1334093,63
116	320881,04	1334075,23
117	320917,53	1334053,45
118	320889,59	1334044,34
119	320891,02	1334039,97
120	320921,55	1334049,93
121	320925,68	1334036,72

Обозначение характерных точек границ	Координаты	
	X, м	Y, м
122	320930,07	1334038,09
123	320927,17	1334047,36
124	320948,59	1334033,23
125	320980,09	1334012,69
126	321006,47	1334040,18
127	321009,87	1334036,10
128	321008,73	1333992,09
129	321006,31	1333988,72
130	320972,00	1334013,30
131	320962,18	1334021,05
132	320959,33	1334017,44
133	320969,24	1334009,62
134	321005,49	1333983,65
135	321036,83	1333960,87
136	321067,76	1333938,28
137	321100,98	1333914,12
138	321103,68	1333917,84
139	321070,47	1333941,99
140	321039,54	1333964,59
141	321010,04	1333986,03
142	321011,56	1333988,15
143	321043,43	1333966,16
144	321063,56	1333951,68
145	321101,46	1333923,28
146	321142,16	1333892,20
147	321167,80	1333869,94
148	321205,18	1333837,38
149	321201,32	1333827,03
150	321205,26	1333825,57
151	321208,58	1333834,46
152	321240,85	1333807,03
153	321264,30	1333786,90
154	321287,68	1333766,84
155	321315,92	1333742,59
156	321345,63	1333717,49
157	321336,31	1333711,53
158	321370,58	1333684,83
159	321401,44	1333660,36
160	321412,41	1333660,30
161	321434,20	1333640,25
162	321466,93	1333615,58
163	321493,52	1333594,17
164	321525,24	1333567,54
165	321554,96	1333542,83
166	321569,23	1333515,95
167	321573,29	1333518,11
168	321564,17	1333535,29
169	321586,01	1333517,44
170	321608,76	1333487,22
171	321630,68	1333468,92
172	321657,91	1333446,08
173	321686,26	1333422,36
174	321714,58	1333398,63
175	321742,34	1333375,29
176	321770,26	1333351,73
177	321784,18	1333334,63
178	321787,75	1333337,53
179	321773,56	1333354,97
180	321745,30	1333378,81
181	321717,54	1333402,15
182	321693,23	1333422,52
183	321705,11	1333424,07
184	321704,52	1333428,63

Обозначение характерных точек границ	Координаты	
	X, м	Y, м
185	321688,44	1333426,53
186	321661,89	1333448,75
187	321664,01	1333460,42
188	321659,48	1333461,24
189	321657,83	1333452,15
190	321633,63	1333472,45
191	321612,74	1333489,89
192	321612,76	1333503,68
193	321608,16	1333503,68
194	321608,15	1333495,68
195	321589,35	1333520,65
196	321558,24	1333546,09
197	321528,19	1333571,07
198	321496,44	1333597,72
199	321469,76	1333619,21
200	321437,15	1333643,79
201	321414,21	1333664,89
202	321403,05	1333664,95
203	321373,43	1333688,45
204	321344,27	1333711,16
205	321353,36	1333716,97
206	321318,90	1333746,09
207	321290,67	1333770,33
208	321267,29	1333790,40
209	321243,84	1333810,53
210	321209,22	1333839,95
211	321170,82	1333873,41
212	321145,07	1333895,77
213	321104,23	1333926,95
214	321066,28	1333955,39
215	321046,08	1333969,92
216	321013,35	1333992,51
217	321014,46	1334035,62
1	321028,50	1334047,34

Кадастровый инженер **ЛЫСЕНКО** Э. Э. Лысенко

