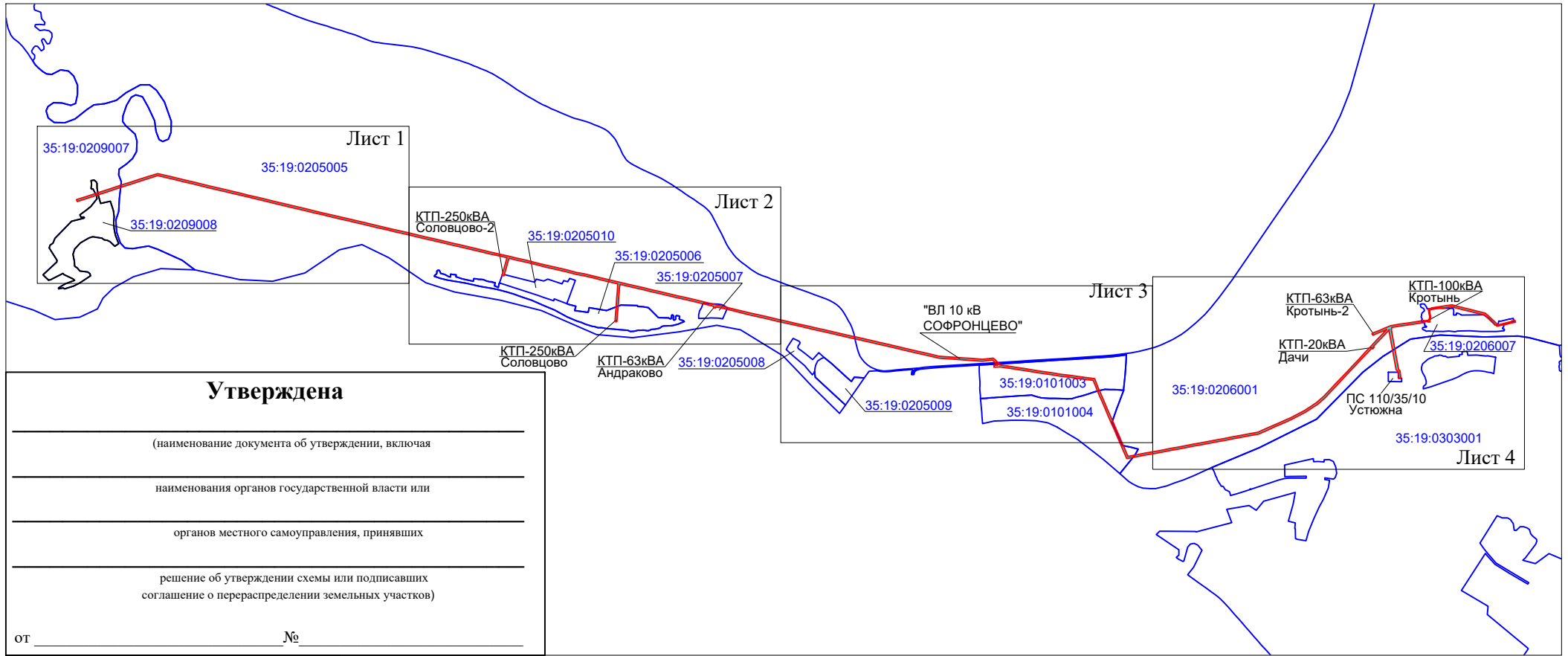


Схема расположения границ публичного сервитута "ВЛ 10 кВ СОФРОНЦЕВО"

Кадастровые номера земельных участков, в отношении которых испрашивается публичный сервитут: 35:19:0101003:184, 35:19:0101003:186, 35:19:0101003:306, 35:19:0101004:9, 35:19:0101004:193, 35:19:0101004:210, 35:19:0101004:232, 35:19:0101004:363, 35:19:0205004:124, 35:19:0205004:125, 35:19:0205004:137, 35:19:0205004:138, 35:19:0205005:17, 35:19:0205005:62, 35:19:0205005:92, 35:19:0205005:94, 35:19:0205005:97, 35:19:0205005:114, 35:19:0205005:128, 35:19:0205005:129, 35:19:0205005:130, 35:19:0205007:7, 35:19:0205007:10, 35:19:0205007:11, 35:19:0206001:17, 35:19:0206001:228, 35:19:0206001:237, 35:19:0206001:287, 35:19:0206001:338, 35:19:0206007:1, 35:19:0206007:9, 35:19:0206007:72, 35:19:0206007:122, 35:19:0206007:133, 35:19:0206007:164, 35:19:0303001:1, 35:19:0305003:13; земли кадастровых кварталов: 35:19:0206001, 35:19:0206007, 35:19:0303001, 35:19:0101004, 35:19:0101003, 35:19:0205007, 35:19:0205006, 35:19:0205010, 35:19:0205005, 35:19:0209008, 35:19:0209007, 35:19:0205004

Площадь испрашиваемого публичного сервитута 381 532 кв. м.

Схема расположения листов



Утверждена

(наименование документа об утверждении, включая

наименования органов государственной власти или

органов местного самоуправления, принявших

решение об утверждении схемы или подписавших
соглашение о перераспределении земельных участков)


от _____ № _____

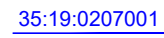
Приложение № 1. Каталог координат - на 4 л.

Масштаб 1:50000

Система координат : МСК-35, зона 1

Условные обозначения:

 - проектные границы публичного сервитута;

 35:19:0207001 - номер и граница кадастрового квартала.

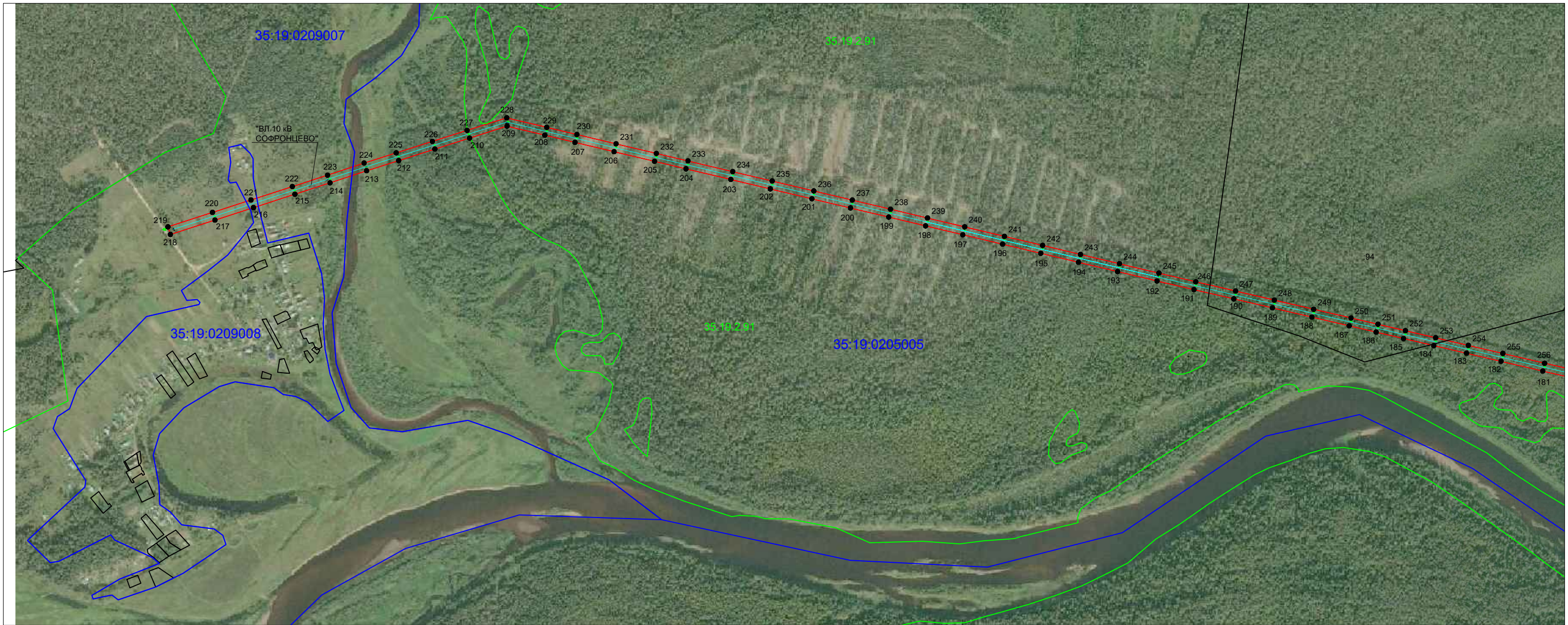
Кадастровый инженер  Э. Лысенко
Евгений
Эммануилович
29 июля 2020

Схема расположения границ публичного сервитута "ВЛ 10 кВ СОФРОНЦЕВО"

Кадастровые номера земельных участков, в отношении которых испрашивается публичный сервитут: 35:19:0101003:184, 35:19:0101003:186, 35:19:0101003:306, 35:19:0101004:9, 35:19:0101004:193, 35:19:0101004:210, 35:19:0101004:232, 35:19:0101004:363, 35:19:0205004:124, 35:19:0205004:125, 35:19:0205004:137, 35:19:0205004:138, 35:19:0205005:17, 35:19:0205005:62, 35:19:0205005:92, 35:19:0205005:94, 35:19:0205005:97, 35:19:0205005:114, 35:19:0205005:128, 35:19:0205005:129, 35:19:0205005:130, 35:19:0205007:7, 35:19:0205007:10, 35:19:0205007:11, 35:19:0206001:17, 35:19:0206001:228, 35:19:0206001:237, 35:19:0206001:338, 35:19:0206007:1, 35:19:0206007:9, 35:19:0206007:72, 35:19:0206007:122, 35:19:0206007:133, 35:19:0206007:164, 35:19:0303001:1, 35:19:0305003:13, 35:19:0206001, 35:19:0206007, 35:19:0303001, 35:19:0101004, 35:19:0101003, 35:19:0205007, 35:19:0205006, 35:19:0205010, 35:19:0209008, 35:19:0209007, 35:19:0205004





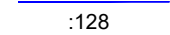


Площадь испрашиваемого публичного сервитута 381 532 кв. м.

Лист 1



Масштаб 1:10000

Условные обозначения:

-  - линия электропередач ВЛ 10 кВ СОФРОНЦЕВО (инвентарные номера: 12.2.5.00059925, 12.2.5.00059927, 12.2.5.00059926);
-  - проектные границы публичного сервитута
-  - существующая часть границы, имеющиеся сведения в ЕГРН сведения о которой достаточны для определения её местоположения;
-  **35:19:0303001** - номер и граница кадастрового квартала;
-  :128 - кадастровый номер земельного участка сведения о котором содержатся в ЕГРН;
-  1 • - обозначение и номера характерной точки проектных границ публичного сервитута;
-  **35.19.2.21** - обозначение и номера территориальных зон, зон с особыми условиями использования территории;

Кадастровый инженер **ЛЫСЕНКО Евгений Эммануилович** Е. Э. Лысенко



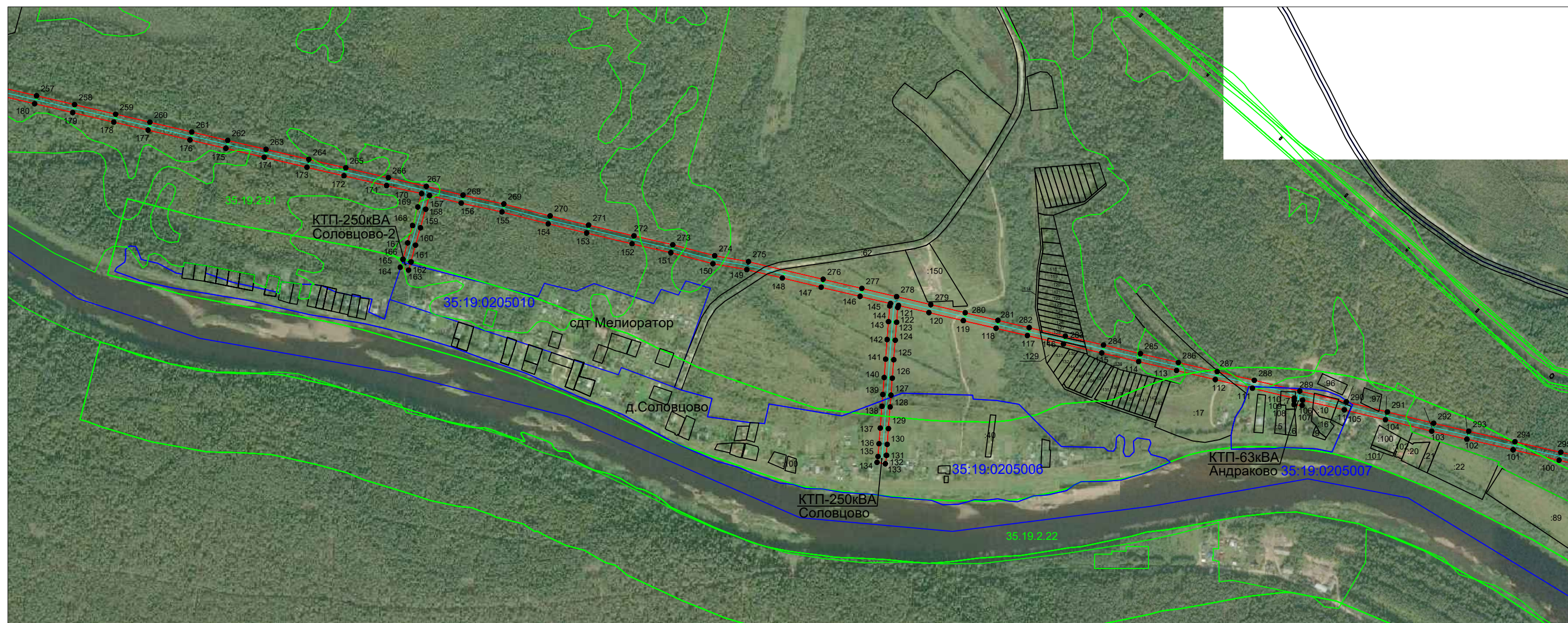
29 июля 2020

Схема расположения границ публичного сервитута "ВЛ 10 кВ СОФРОНЦЕВО"

Кадастровые номера земельных участков, в отношении которых испрашивается публичный сервитут: 35:19:0101003:184, 35:19:0101003:186, 35:19:0101003:306, 35:19:0101004:9, 35:19:0101004:193, 35:19:0101004:210, 35:19:0101004:232, 35:19:0101004:363, 35:19:0205004:124, 35:19:0205004:125, 35:19:0205004:137, 35:19:0205004:138, 35:19:0205005:17, 35:19:0205005:62, 35:19:0205005:92, 35:19:0205005:94, 35:19:0205005:97, 35:19:0205005:114, 35:19:0205005:128, 35:19:0205005:129, 35:19:0205005:130, 35:19:0205007:7, 35:19:0205007:10, 35:19:0205007:11, 35:19:0206001:17, 35:19:0206001:228, 35:19:0206001:237, 35:19:0206001:338, 35:19:0206007:1, 35:19:0206007:9, 35:19:0206007:72, 35:19:0206007:122, 35:19:0206007:133, 35:19:0206007:164, 35:19:0303001:1, 35:19:0305003:13; земли кадастровых кварталов: 35:19:0206001, 35:19:0206007, 35:19:0303001, 35:19:0101004, 35:19:0101003, 35:19:0205007, 35:19:0205006, 35:19:0205010, 35:19:0205005, 35:19:0209008, 35:19:0209007, 35:19:0205004

Площадь испрашиваемого публичного сервитута **381 532 кв. м.**

Лист 2



Масштаб 1:10000

Условные обозначения:

- - линия электропередач ВЛ 10 кВ СОФРОНЦЕВО (инвентарные номера: 12.2.5.00059925, 12.2.5.00059927, 12.2.5.00059926);
- - проектные границы публичного сервитута
- - существующая границы, имеющиеся сведения в ЕГРН сведения о которой достаточны для определения её местоположения;
- 35:19:0303001 - номер и граница кадастрового квартала;
- :128 - кадастровый номер земельного участка сведения о котором содержатся в ЕГРН;
- 1 ● - обозначение и номер характерной точки проектных границ публичного сервитута;
- 35.19.2.21 - обозначение и номера территориальных зон, зон с особыми условиями использования территории;

Кадастровый инженер **ЛЫСЕНКО Евгений Эммануилович** Е. Э. Лысенко



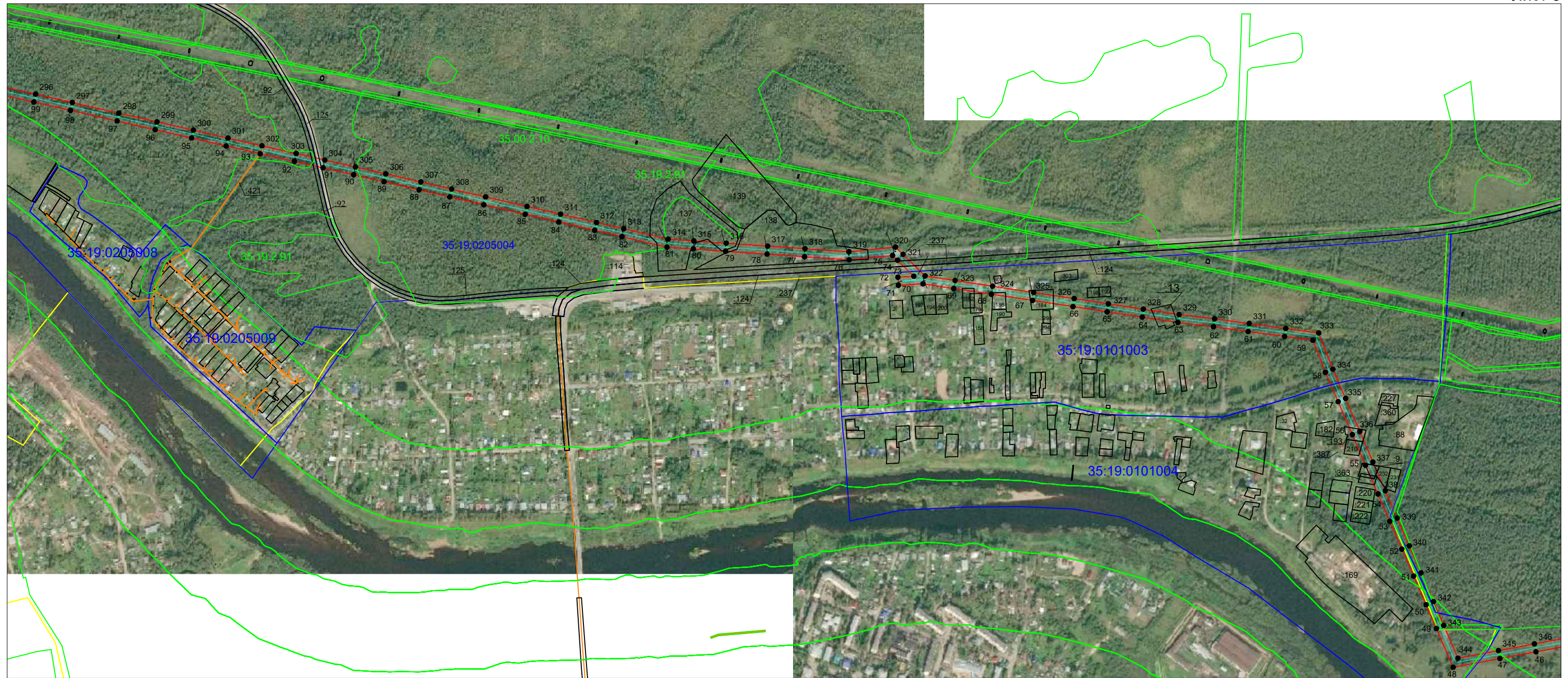
29 июля 2020

Схема расположения границ публичного сервитута "ВЛ 10 кВ СОФРОНЦЕВО"

Кадастровые номера земельных участков, в отношении которых испрашивается публичный сервитут: 35:19:0101003:184, 35:19:0101003:186, 35:19:0101003:306, 35:19:0101004:9, 35:19:0101004:193, 35:19:0101004:210, 35:19:0101004:232, 35:19:0101004:363, 35:19:0205004:124, 35:19:0205004:125, 35:19:0205004:137, 35:19:0205004:138, 35:19:0205005:17, 35:19:0205005:62, 35:19:0205005:92, 35:19:0205005:94, 35:19:0205005:97, 35:19:0205005:114, 35:19:0205005:128, 35:19:0205005:129, 35:19:0205005:130, 35:19:0205007:7, 35:19:0205007:10, 35:19:0205007:11, 35:19:0206001:17, 35:19:0206001:228, 35:19:0206001:237, 35:19:0206001:287, 35:19:0206001:338, 35:19:0206007:1, 35:19:0206007:9, 35:19:0206007:72, 35:19:0206007:122, 35:19:0206007:133, 35:19:0206007:164, 35:19:0303001:1, 35:19:0305003:13; земли кадастровых кварталов: 35:19:0206001, 35:19:0206007, 35:19:0303001, 35:19:0101004, 35:19:0101003, 35:19:0205007, 35:19:0205006, 35:19:0205010, 35:19:0205005, 35:19:0209008, 35:19:0209007, 35:19:0205004

Площадь испрашиваемого публичного сервитута **381 532 кв. м.**

Лист 3



Масштаб 1:10000

Условные обозначения:

- - линия электропередач ВЛ 10 кВ СОФРОНЦЕВО (инвентарные номера: 12.2.5.00059925, 12.2.5.00059927, 12.2.5.00059926);
- - проектные границы публичного сервитута
- - существующая часть границы, имеющиеся сведения в ЕГРН сведения о которой достаточны для определения её местоположения;
- 35:19:0303001 - номер и граница кадастрового квартала;
- :128 - кадастровый номер земельного участка сведения о котором содержатся в ЕГРН;
- 1 • - обозначение и номер характерной точки проектных границ публичного сервитута;
- 35.19.2.21 - обозначение и номера территориальных зон, зон с особыми условиями использования территории;

Кадастровый инженер **ЛЫСЕНКО Евгений Эммануилович** Э. Э. Лысенко
 29 июля 2020
 СНИЛС 048-255-365
 Российская Федерация

Схема расположения границ публичного сервитута "ВЛ 10 кВ СОФРОНЦЕВО"

Кадастровые номера земельных участков, в отношении которых испрашивается публичный сервитут: 35:19:0101003:184, 35:19:0101003:186, 35:19:0101003:306, 35:19:0101004:9, 35:19:0101004:193, 35:19:0101004:210, 35:19:0101004:232, 35:19:0101004:363, 35:19:0205004:124, 35:19:0205004:125, 35:19:0205004:137, 35:19:0205004:138, 35:19:0205005:17, 35:19:0205005:62, 35:19:0205005:92, 35:19:0205005:94, 35:19:0205005:97, 35:19:0205005:114, 35:19:0205005:128, 35:19:0205005:129, 35:19:0205005:130, 35:19:0205007:7, 35:19:0205007:10, 35:19:0205007:11, 35:19:0206001:17, 35:19:0206001:228, 35:19:0206001:237, 35:19:0206001:287, 35:19:0206001:338, 35:19:0206007:1, 35:19:0206007:9, 35:19:0206007:122, 35:19:0206007:133, 35:19:0206007:164, 35:19:0303001:1, 35:19:0305003:13; земли кадастровых кварталов: 35:19:0206001, 35:19:0206007, 35:19:0303001, 35:19:0101004, 35:19:0101003, 35:19:0205007, 35:19:0205006, 35:19:0205010, 35:19:0205005, 35:19:0209008, 35:19:0209007, 35:19:0205004

Площадь испрашиваемого публичного сервитута 381 532 кв. м.

Утверждена	
от _____	№ _____
(наименование документа об утверждении, включая наименования органов государственной власти или органов местного самоуправления, принявших решение об утверждении схемы или подписавших соглашение о перераспределении земельных участков)	



Приложение № 1. Каталог координат- на 4 л.

Масштаб 1:10000

Система координат : МСК-35, зона1

- Условные обозначения:
- - линия электропередач ВЛ 10 кВ СОФРОНЦЕВО (инвентарные номера: 12.2.5.00059925, 12.2.5.00059927, 12.2.5.00059926);
 - - проектные границы публичного сервитута
 - - существующая часть границы, имеющиеся сведения в ЕГРН сведения о которой достаточны для определения её местоположения;
 - 35:19:0303001 - номер и граница кадастрового квартала;
 - :128 - кадастровый номер земельного участка сведения о котором содержатся в ЕГРН;
 - 1 ● - обозначение и номер характерной точки проектных границ публичного сервитута;
 - 35.19.2.21 - обозначение и номера территориальных зон, зон с особыми условиями использования территории;

Кадастровый инженер **ЛЫСЕНКО Евгений Эммануилович** Е. Э. Лысенко

29 июля 2020

Каталог координат характерных точек границы публичного сервитута

Обозначение характерных точек границы	Координаты, м	
	X, м	Y, м
1	311665,29	1305850,01
2	311678,25	1305849,88
3	311736,95	1305842,74
4	311755,71	1305820,26
5	312174,95	1305743,2
6	312189,92	1305747,75
7	312168,6	1305727,92
8	312138,44	1305699,6
9	312058,9	1305624,41
10	312005,92	1305574,34
11	312004,61	1305574,93
12	311998,77	1305582,77
13	311981,53	1305569,92
14	311989,66	1305559,02
15	311933,86	1305506,61
16	311858,6	1305435,91
17	311789,51	1305370,77
18	311723,01	1305308,06
19	311648,72	1305238,01
20	311580,27	1305173,48
21	311512,6	1305109,68
22	311458,12	1305058,3
23	311386,12	1304976,8
24	311349,62	1304921,46
25	311299,93	1304846,11
26	311266,9	1304781,76
27	311221,67	1304693,62
28	311204,51	1304654,76
29	311173,42	1304584,32
30	311151,81	1304535,34
31	311100,11	1304418,21
32	311066,83	1304342,8
33	311045,47	1304228,37
34	311030,02	1304145,53
35	311014,13	1304060,38
36	311000,33	1303986,43
37	310984,37	1303900,91
38	310968,72	1303817,03
39	310953,99	1303738,08
40	310937	1303647,04
41	310922,64	1303570,07
42	310905,86	1303480,13
43	310890,93	1303400,14
44	310875,12	1303315,4
45	310859,53	1303231,87
46	310842,1	1303138,46
47	310824,84	1303045,96
48	310802,36	1302925,46
49	310901,77	1302882,33
50	310962,86	1302855,82
51	311036,73	1302823,77
52	311106,02	1302793,7
53	311177,5	1302762,69
54	311247,9	1302732,14
55	311321,61	1302700,16
56	311400,36	1302666,51
57	311485,08	1302629,89
58	311560,55	1302597,08

Обозначение характерных точек границы	Координаты, м	
	X, м	Y, м
59	311642,75	1302564,94
60	311652,58	1302492,38
61	311665,33	1302398,24
62	311677,38	1302309,35
63	311688,38	1302217,83
64	311702,35	1302125,88
65	311716,04	1302035,76
66	311729,39	1301947,81
67	311745,18	1301843,88
68	311761,24	1301738,11
69	311775,93	1301641,38
70	311787,92	1301562,3
71	311784,15	1301499,04
72	311804,91	1301497,8
73	311807,33	1301538,35
74	311848,87	1301496,37
75	311860,75	1301484,01
76	311849,35	1301372,23
77	311857,4	1301257,4
78	311864,14	1301161,27
79	311871,62	1301054,62
80	311877,45	1300971,47
81	311882,19	1300903,83
82	311909,26	1300788,15
83	311925,44	1300717,91
84	311946,72	1300625,55
85	311966,63	1300539,16
86	311991,1	1300432,93
87	312011,29	1300345,3
88	312029,48	1300266,35
89	312050,27	1300176,1
90	312068,22	1300098,2
91	312085,96	1300019,32
92	312102,69	1299945,64
93	312122,37	1299857,57
94	312142,29	1299770,31
95	312162,63	1299681,23
96	312183,98	1299587,69
97	312206,34	1299489,75
98	312233,72	1299369,77
99	312255,18	1299275,79
100	312281,87	1299158,83
101	312308,56	1299041,91
102	312335,4	1298924,34
103	312355,85	1298834,77
104	312384,66	1298716,95
105	312410,2	1298612,48
106	312434,89	1298506,03
107	312421,3	1298504,8
108	312423,18	1298484,09
109	312433,55	1298485,03
110	312439,83	1298484,95
111	312465,11	1298378,47
112	312487,2	1298283,99
113	312510,29	1298185,21
114	312532,85	1298088,67
115	312554,79	1297994,82
116	312577,54	1297897,48
117	312599,03	1297805,54

	X, м	Y, м
118	312617,65	1297725,88
119	312637,08	1297642,76
120	312657,55	1297555,15
121	312675,71	1297477,49
122	312670,55	1297475,8
123	312632,92	1297472,9
124	312587,29	1297469,37
125	312537,45	1297465,52
126	312490,72	1297461,91
127	312447,44	1297458,57
128	312417,43	1297456,25
129	312362,25	1297451,99
130	312322,05	1297448,89
131	312294,44	1297446,47
132	312294,28	1297447,53
133	312273,04	1297444,2
134	312276,37	1297422,97
135	312291,44	1297425,33
136	312323,76	1297428,16
137	312363,85	1297431,25
138	312419,03	1297435,51
139	312449,04	1297437,83
140	312492,32	1297441,17
141	312539,05	1297444,78
142	312588,89	1297448,63
143	312634,52	1297452,16
144	312674,63	1297455,26
145	312680,48	1297457,17
146	312698,77	1297379,74
147	312722,12	1297280,89
148	312745,46	1297182,09
149	312766,85	1297091,54
150	312781,95	1297005,31
151	312809,93	1296898,18
152	312832,57	1296799,62
153	312860,06	1296683,94
154	312883,43	1296585,98
155	312913,77	1296468,4
156	312936,14	1296364,58
157	312955,42	1296284
158	312920,62	1296274,35
159	312873,28	1296260,89
160	312829,27	1296248,27
161	312786,6	1296236,37
162	312786,27	1296237,37
163	312765,83	1296230,69
164	312772,75	1296209,53
165	312793,19	1296216,21
166	312793,07	1296216,58
167	312834,93	1296228,26
168	312878,99	1296240,88
169	312926,24	1296254,32
170	312960,2	1296263,74
171	312980,66	1296174,73
172	313005,63	1296066,13
173	313027,25	1295972,08
174	313052,69	1295863,14
175	313075,43	1295765,79
176	313096,84	1295674,16
177	313121,74	1295567,57
178	313142,11	1295480,35
179	313166,53	1295375,8
180	313189,12	1295279,1

	X, м	Y, м
181	313213,58	1295174,39
182	313238,67	1295066,97
183	313259,4	1294978,23
184	313279,05	1294894,1
185	313297,23	1294816,27
186	313313,73	1294745,65
187	313329,89	1294676,48
188	313352,32	1294580,44
189	313375,96	1294479,24
190	313399,25	1294379,52
191	313423,18	1294277,1
192	313445,37	1294182,12
193	313469,55	1294080,63
194	313493,48	1293980,19
195	313516,61	1293883,1
196	313540,02	1293784,87
197	313564,4	1293682,51
198	313587,2	1293586,84
199	313609,83	1293491,86
200	313633,25	1293393,57
201	313656,88	1293294,37
202	313682,37	1293187,4
203	313706,59	1293085,77
204	313734,03	1292970,59
205	313753,35	1292889,49
206	313778,12	1292785,53
207	313802,1	1292684,91
208	313820,57	1292607,39
209	313843,71	1292510,26
210	313813,03	1292413,63
211	313784,7	1292324,4
212	313755,19	1292231,43
213	313728,96	1292148,82
214	313697,89	1292054,8
215	313668,55	1291964,38
216	313634,03	1291857,76
217	313601,98	1291758,75
218	313565,01	1291644,27
219	313584,8	1291637,88
220	313621,77	1291752,36
221	313653,82	1291851,35
222	313688,33	1291957,97
223	313717,65	1292048,32
224	313748,75	1292142,41
225	313775,01	1292225,13
226	313804,53	1292318,1
227	313832,86	1292407,33
228	313865,28	1292509,47
229	313840,8	1292612,21
230	313822,33	1292689,73
231	313798,35	1292790,35
232	313773,59	1292894,31
233	313754,26	1292975,42
234	313726,82	1293090,59
235	313702,61	1293192,22
236	313677,12	1293299,19
237	313653,48	1293398,39
238	313630,06	1293496,68
239	313607,43	1293591,66
240	313584,64	1293687,33
241	313560,25	1293789,69
242	313536,84	1293887,92
243	313513,71	1293985,01

	X, м	Y, м
244	313489,78	1294085,45
245	313465,61	1294186,89
246	313443,43	1294281,83
247	313419,51	1294384,25
248	313396,22	1294483,97
249	313372,58	1294585,17
250	313350,14	1294681,21
251	313333,99	1294750,38
252	313317,49	1294821,01
253	313299,31	1294898,83
254	313279,66	1294982,96
255	313258,93	1295071,7
256	313233,83	1295179,12
257	313209,38	1295283,83
258	313186,79	1295380,53
259	313162,37	1295485,08
260	313141,99	1295572,3
261	313117,09	1295678,89
262	313095,69	1295770,52
263	313072,95	1295867,87
264	313047,51	1295976,78
265	313025,9	1296070,79
266	313000,93	1296179,39
267	312978,78	1296275,75
268	312956,42	1296369,19
269	312934,01	1296473,19
270	312903,62	1296590,99
271	312880,3	1296688,76
272	312852,83	1296804,35
273	312830,13	1296903,14
274	312802,29	1297009,74
275	312787,24	1297095,72
276	312742,37	1297285,68
277	312719,02	1297384,52
278	312698,13	1297472,94
279	312677,81	1297559,89
280	312657,33	1297647,49
281	312637,9	1297730,61
282	312619,28	1297810,27
283	312597,79	1297902,21
284	312575,04	1297999,55
285	312553,1	1298093,41
286	312530,54	1298189,95
287	312507,45	1298288,72
288	312485,36	1298383,24
289	312457,88	1298498,99
290	312430,43	1298617,3
291	312404,86	1298721,89
292	312376,09	1298839,56
293	312355,68	1298928,97
294	312328,84	1299046,54
295	312302,15	1299163,46
296	312275,45	1299280,42
297	312254	1299374,4
298	312226,61	1299494,38
299	312204,26	1299592,32
300	312182,91	1299685,86
301	312162,57	1299774,94
302	312142,66	1299862,16
303	312122,98	1299950,22
304	312106,25	1300023,9
305	312088,5	1300102,82
306	312070,54	1300180,77

	X, м	Y, м
307	312049,75	1300271,02
308	312031,56	1300349,97
309	312011,37	1300437,6
310	311986,9	1300543,83
311	311966,99	1300630,22
312	311945,71	1300722,58
313	311929,52	1300792,85
314	311902,83	1300906,95
315	311898,2	1300972,93
316	311892,37	1301056,08
317	311884,89	1301162,73
318	311878,15	1301258,86
319	311870,22	1301371,9
320	311882,42	1301491,48
321	311863,76	1301510,89
322	311808,16	1301567,55
323	311796,5	1301644,5
324	311781,8	1301741,23
325	311765,74	1301847,01
326	311749,96	1301950,93
327	311736,6	1302038,88
328	311722,91	1302129,01
329	311709	1302220,64
330	311698,01	1302311,99
331	311685,95	1302401,03
332	311673,19	1302495,17
333	311661,72	1302579,86
334	311568,49	1302616,31
335	311493,35	1302648,97
336	311408,58	1302685,62
337	311329,84	1302719,26
338	311256,18	1302751,22
339	311185,78	1302781,77
340	311114,3	1302812,78
341	311045	1302842,85
342	310971,14	1302874,9
343	310910,05	1302901,41
344	310825,85	1302937,94
345	310845,29	1303042,14
346	310862,55	1303134,64
347	310879,98	1303228,05
348	310895,57	1303311,58
349	310911,38	1303396,33
350	310926,3	1303476,31
351	310943,09	1303566,26
352	310957,45	1303643,22
353	310974,44	1303734,27
354	310989,17	1303813,21
355	311004,82	1303897,09
356	311020,78	1303982,61
357	311034,57	1304056,56
358	311050,46	1304141,71
359	311065,92	1304224,55
360	311086,83	1304336,61
361	311119,14	1304409,81
362	311145,29	1304469,07
363	311170,84	1304526,94
364	311192,45	1304575,92
365	311223,54	1304646,36
366	311240,45	1304684,67
367	311285,41	1304772,26
368	311317,91	1304835,61
369	311366,99	1304910,01

	X, м	Y, м
370	311402,68	1304964,12
371	311473,08	1305043,82
372	311526,87	1305094,54
373	311594,54	1305158,34
374	311662,98	1305222,88
375	311737,28	1305292,93
376	311803,78	1305355,64
377	311872,85	1305420,76
378	311948,1	1305491,45
379	312015,1	1305554,39
380	312073,18	1305609,29
381	312152,71	1305684,46
382	312190,22	1305719,62
383	312181,46	1305699,83
384	312159,57	1305646,14
385	312133,32	1305581,74
386	312126,78	1305573,19
387	312143,45	1305560,43
388	312155,91	1305576,71
389	312154,31	1305578,14
390	312178,83	1305638,29
391	312200,6	1305691,69
392	312224,91	1305746,6
393	312229,9	1305759,47
394	312246,89	1305859,94
395	312261,46	1305955,7
396	312276,57	1306054,99
397	312286,15	1306116,07
398	312281,12	1306116,31
399	312288,75	1306164,93
400	312295,9	1306172,7
401	312325,37	1306180,41
402	312361,23	1306174,07
403	312410,1	1306165,61
404	312415,83	1306203,04
405	312420,77	1306202,29
406	312431,01	1306269,22
407	312438,47	1306318,44
408	312446,29	1306368,22
409	312454,36	1306420,79
410	312439,92	1306475,82
411	312429,58	1306519,6
412	312417,4	1306568,3
413	312406,19	1306613,16
414	312396,09	1306653,63
415	312386,07	1306693,76
416	312375,19	1306737,32
417	312365,89	1306778,06
418	312336,44	1306809,89
419	312305,82	1306843,7
420	312275,86	1306876,53
421	312241,64	1306910,92
422	312240,99	1306910,62
423	312240,06	1306905,42

	X, м	Y, м
424	312237,73	1306907,76
425	312245,84	1306942,52
426	312254,59	1306979,79
427	312265,06	1307020,25
428	312275,89	1307062,13
429	312280,94	1307062,13
430	312288,67	1307098,53
431	312268,32	1307102,85
432	312259,6	1307061,76
433	312249,77	1307024,23
434	312239,24	1306983,57
435	312237,83	1306977,55
436	312243,76	1306980,95
437	312235,32	1306944,98
438	312225,86	1306904,38
439	312237,75	1306892,43
440	312236,68	1306886,42
441	312260,8	1306862,18
442	312290,43	1306829,71
443	312321,1	1306795,84
444	312346,85	1306768,01
445	312354,96	1306732,48
446	312365,89	1306688,72
447	312375,91	1306648,59
448	312386,01	1306608,12
449	312397,22	1306563,25
450	312409,37	1306514,68
451	312419,74	1306470,78
452	312433,15	1306419,68
453	312425,74	1306371,41
454	312417,58	1306319,41
455	312418,09	1306289,22
456	312407,83	1306222,14
457	312401,09	1306178,13
458	312363,09	1306184,71
459	312324,92	1306191,46
460	312292,85	1306183,06
461	312292,85	1306183,28
462	312271,28	1306183,83
463	312270,73	1306162,34
464	312277,38	1306162,17
465	312270,27	1306116,81
466	312265,25	1306117,05
467	312256,01	1306058,17
468	312240,9	1305958,83
469	312226,35	1305863,24
470	312210,87	1305771,67
471	312179,94	1305769,28
472	311760,7	1305846,34
473	311747,02	1305862,46
474	311679,62	1305870,67
475	311665,5	1305870,81
1	311665,29	1305850,01

Кадастровый инженер



Э. Э. Лысенко