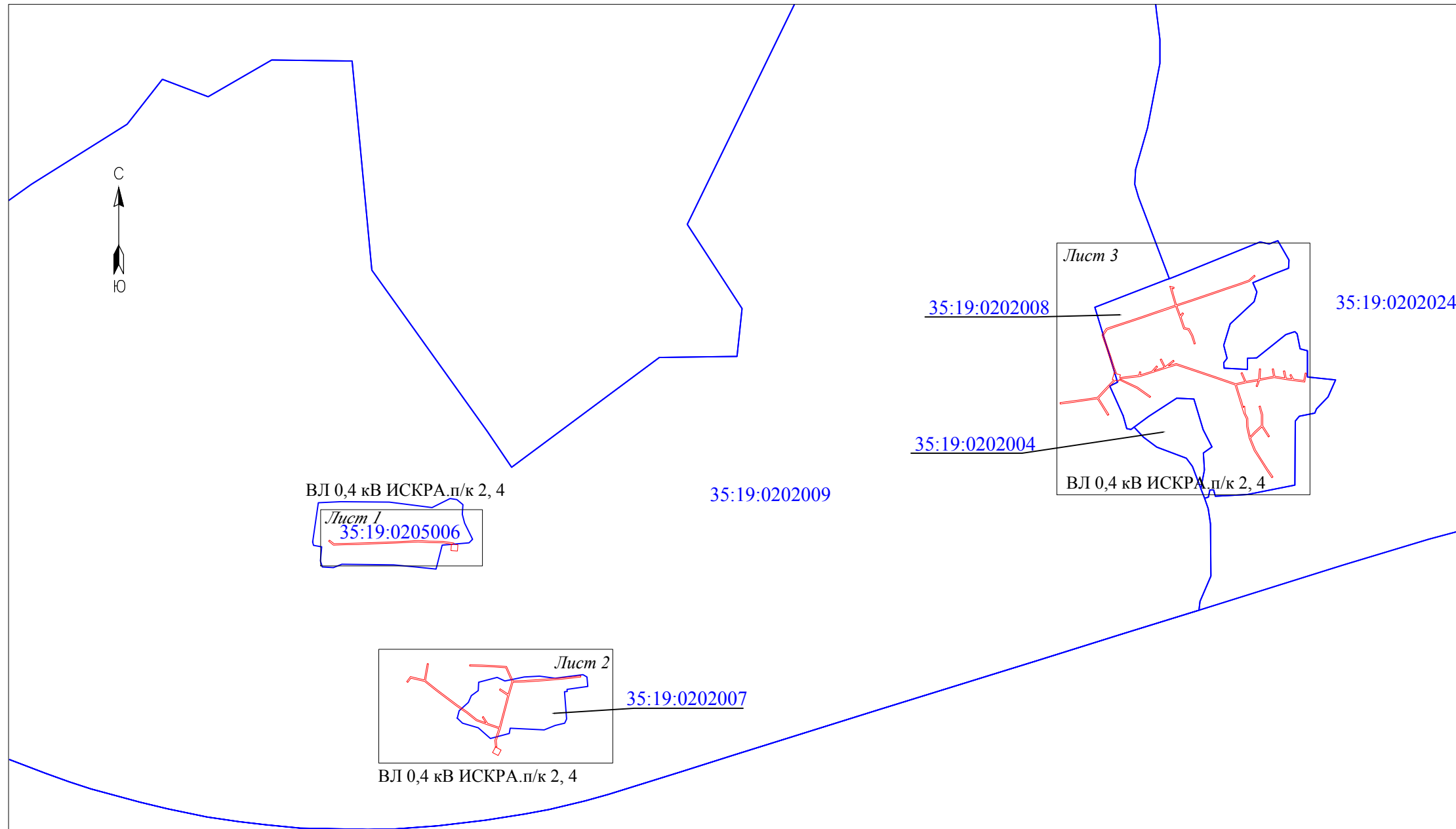


Схема расположения границ публичного сервитута
объекта электросетевого хозяйства: «ВЛ 0,4 кВ ИСКРА.п/к 2, 4»

Кадастровые номера земельных участков в отношении которых испрашивается публичный сервитут: 35:19:0202007:25, 35:19:0202007:19, 35:19:0202007:20, 35:19:0202007:27, 35:19:0202007:28, 35:19:0202008:115, 35:19:0202008:173, 35:19:0202008:103, 35:19:0202008:185, 35:19:0202008:62, 35:19:0202008:2, 35:19:0202008:176, 35:19:0202008:9, 35:19:0202009:73, земли кадастровых кварталов 35:19:0205006, 35:19:0202007, 35:19:0202009, 35:19:0202008, 35:19:0202024.

Площадь испрашиваемого публичного сервитута 20 877 кв.м

Схема расположения листов



Утверждена

(наименование документа об утверждении, включая наименования органов государственной власти или органов местного самоуправления, принявших решение об утверждении схемы или подписавших соглашение о перераспределении земельных участков)

от _____ № _____

Обозначение характерных точек границ	Координаты	
	X	Y
Приложение № 1 на 5 л.		

Система координат : МСК-35, зона1

Масштаб 1:16 000

- Условные обозначения:
- - проектные границы публичного сервитута ;
 - 35:19:0205006 - номер и граница кадастрового квартала.

Подпись _____ "18" мая 2020 г.

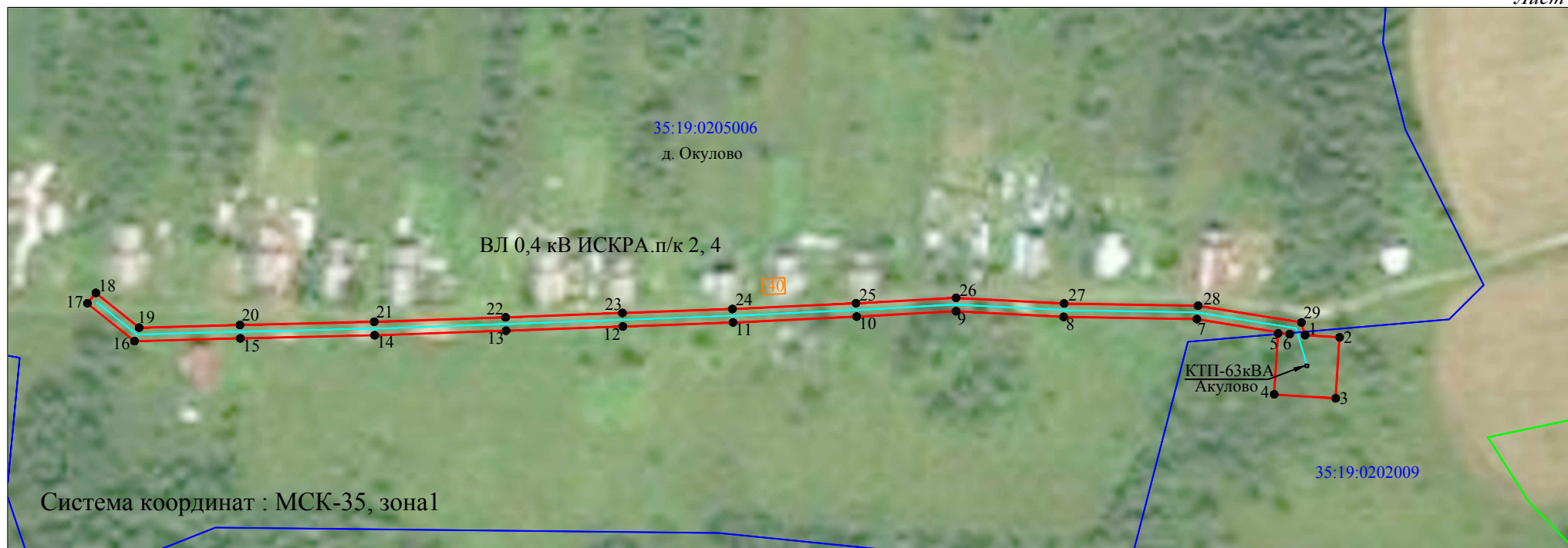
Место для оттиска печати

Схема расположения границ публичного сервитута объекта электросетевого хозяйства: «ВЛ 0,4 кВ ИСКРА.п/к 2, 4»

Кадастровые номера земельных участков в отношении которых испрашивается публичный сервитут: 35:19:0202007:25, 35:19:0202007:19, 35:19:0202007:20, 35:19:0202007:27, 35:19:0202007:28, 35:19:0202008:115, 35:19:0202008:173, 35:19:0202008:103, 35:19:0202008:185, 35:19:0202008:62, 35:19:0202008:2, 35:19:0202008:176, 35:19:0202008:9, 35:19:0202009:73, земли кадастровых кварталов 35:19:0205006, 35:19:0202007, 35:19:0202009, 35:19:0202008, 35:19:0202024.

Площадь испрашиваемого публичного сервитута 20 877 кв.м

Лист 1



Масштаб 1:2 000

Условные обозначения:

- - линия электропередач ВЛ 0,4 кВ ИСКРА.п/к 2, 4 (инвентарный номер 12.2.5.00057968);
- - проектные границы публичного сервитута;
- - существующая часть границы, имеющие сведения в ЕГРН сведения о которой достаточны для определения её местоположения;
- 35:19:0205006 - номер и граница кадастрового квартала;
- :40 - обозначение и границы объектов капитального строительства, сведения о котором содержатся в ЕГРН;
- 1 ● - обозначение и номер характерной точки проектных границ публичного сервитута;
- №1 ■ - внемасштабное обозначение и номер опоры.

Подпись _____



"18" мая 2020 г.

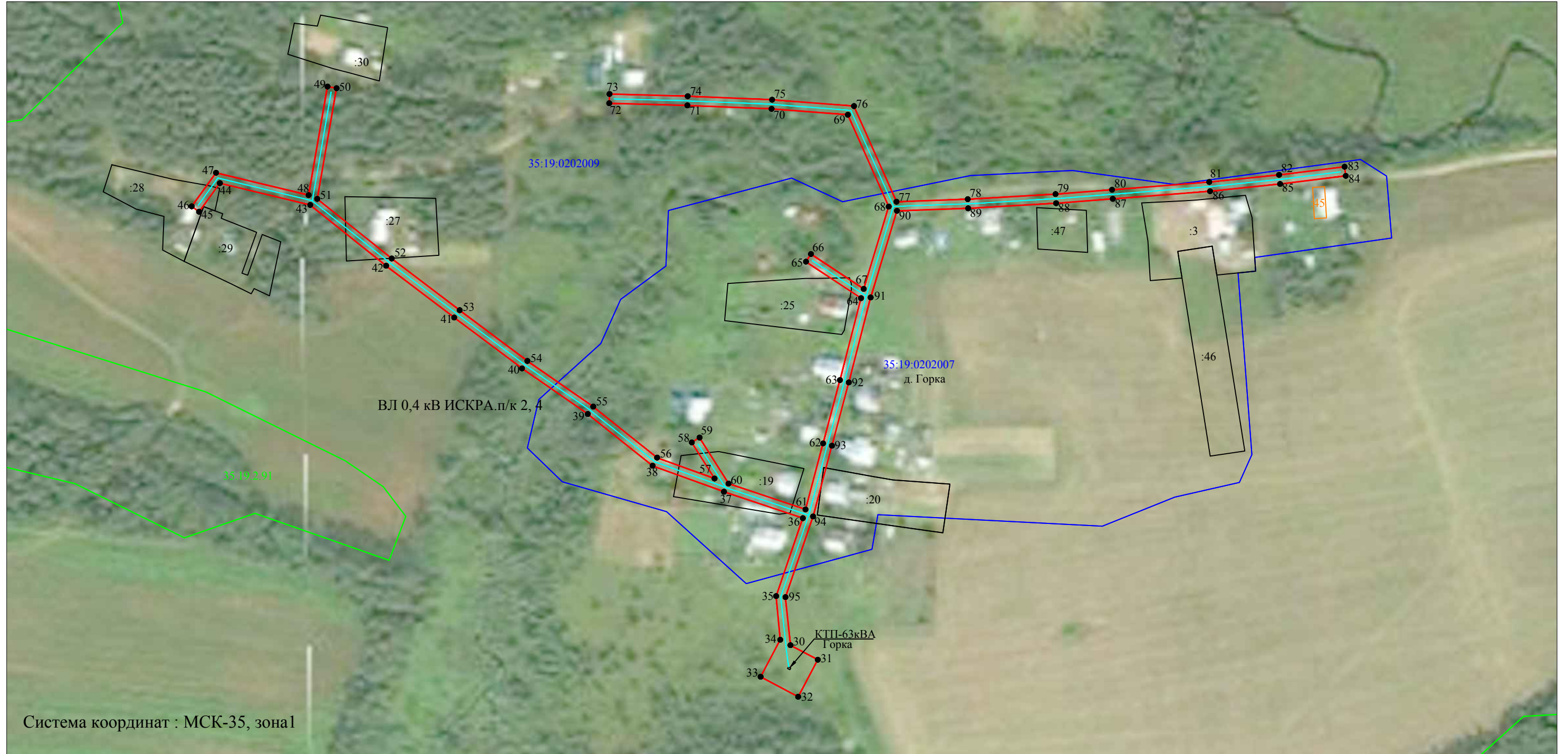
Место для оттиска печати

Схема расположения границ публичного сервитута объекта электросетевого хозяйства: «ВЛ 0,4 кВ ИСКРА.п/к 2, 4»

Кадастровые номера земельных участков в отношении которых испрашивается публичный сервитут: 35:19:0202007:25, 35:19:0202007:19, 35:19:0202007:20, 35:19:0202007:27, 35:19:0202007:28, 35:19:0202008:115, 35:19:0202008:173, 35:19:0202008:103, 35:19:0202008:185, 35:19:0202008:62, 35:19:0202008:2, 35:19:0202008:176, 35:19:0202008:9, 35:19:0202009:73, земли кадастровых кварталов 35:19:0205006, 35:19:0202007, 35:19:0202009, 35:19:0202008, 35:19:0202024.

Площадь испрашиваемого публичного сервитута 20 877 кв.м

Лист 2



Масштаб 1:2 000

Условные обозначения:

- - линия электропередач ВЛ 0,4 кВ ИСКРА.п/к 2, 4 (инвентарный номер 12.2.5.00057968);
- - проектные границы публичного сервитута;
- - существующая часть границы, имеющиеся сведения в ЕГРН сведения о которой достаточны для определения её местоположения;
- 35:19:0202007 - номер и граница кадастрового квартала;
- :25 - кадастровый номер земельного участка сведения о котором содержатся в ЕГРН;
- :45 - обозначение и границы объектов капитального строительства, сведения о котором содержатся в ЕГРН;
- 1 ● - обозначение и номер характерной точки проектных границ публичного сервитута;
- 35.19.2.91 - обозначение и номера территориальных зон, зон с особыми условиями использования территории;
- №1 ■ - внемасштабное обозначение и номер опоры.

Подпись _____



"18" мая 2020 г.

Место для отиска печати

**Схема расположения границ публичного сервитута
объекта электросетевого хозяйства: «ВЛ 0,4 кВ ИСКРА.п/к 2, 4»**

Кадастровые номера земельных участков в отношении которых испрашивается публичный сервитут: 35:19:0202007:25, 35:19:0202007:19, 35:19:0202007:20, 35:19:0202007:27, 35:19:0202007:28, 35:19:0202008:115, 35:19:0202008:173, 35:19:0202008:103, 35:19:0202008:185, 35:19:0202008:62, 35:19:0202008:2, 35:19:0202008:176, 35:19:0202008:9, 35:19:0202009:73, земли кадастровых кварталов 35:19:0205006, 35:19:0202007, 35:19:0202009, 35:19:0202008, 35:19:0202024.

Площадь испрашиваемого публичного сервитута 20 877 кв.м

Лист 3



Система координат : МСК-35, зона1

Масштаб 1:2 000

- Условные обозначения:
- - линия электропередач ВЛ 0,4 кВ ИСКРА.п/к 2, 4 (инвентарный номер 12.2.5.00057968);
 - - проектные границы публичного сервитута;
 - - существующая часть границы, имеющиеся сведения в ЕГРН сведения о которой достаточны для определения её местоположения;
 - 35:19:0202008 - номер и граница кадастрового квартала;
 - :2 - кадастровый номер земельного участка сведения о котором содержатся в ЕГРН;
 - 200 - обозначение и границы объектов капитального строительства, сведения о котором содержатся в ЕГРН;
 - - обозначение и номер характерной точки проектных границ публичного сервитута;
 - 35.19.2.91 - обозначение и номера территориальных зон, зон с особыми условиями использования территории;
 - №1 ■ - внемасштабное обозначение и номер опоры.

Подпись _____ "18" мая 2020 г.
Место для оттиска печати



**Каталог координат объекта электросетевого хозяйства:
ВЛ 0,4 кВ ИСКРА.п/к 2, 4**

Обозначение характерных точек границ	Координаты, м	
	X	Y
Система координат МСК-35, зона I		
Площадь испрашиваемого публичного сервитута 20 877 кв.м		
Площадь контура 2378 кв.м		
1	322279,74	1298080,78
2	322278,97	1298092,61
3	322258,02	1298091,25
4	322259,38	1298070,18
5	322280,34	1298071,54
6	322280,09	1298075,47
7	322285,24	1298043,69
8	322286,01	1297997,97
9	322287,93	1297961,09
10	322286,09	1297927
11	322284,09	1297884,59
12	322282,72	1297846,82
13	322281,24	1297806,75
14	322279,69	1297761,69
15	322278,62	1297715,63
16	322277,66	1297679,36
17	322290,66	1297663,2
18	322294,24	1297666,08
19	322282,3	1297680,92
20	322283,22	1297715,51
21	322284,29	1297761,55
22	322285,84	1297806,59
23	322287,32	1297846,66
24	322288,69	1297884,39
25	322290,69	1297926,76
26	322292,53	1297961,09
27	322290,61	1297998,13
28	322289,84	1298044,09
29	322284,09	1298079,53
1	322279,74	1298080,78
Площадь контура 5518 кв.м		
30	321603,69	1298223,02
31	321596,41	1298236,73
32	321577,86	1298226,88
33	321587,87	1298208,04
34	321606,41	1298217,9
35	321628,29	1298215,83
36	321667,36	1298229,23
37	321680,61	1298189,65
38	321693,64	1298153,83
39	321719,57	1298121,33
40	321742,44	1298088,36
41	321767,92	1298054,32
42	321793,87	1298020,17
43	321824,34	1297982,09
44	321835,29	1297936,78
45	321820,97	1297926,37
46	321823,67	1297922,65
47	321840,49	1297934,87
48	321829,27	1297981,28
49	321883,69	1297990,77
50	321882,9	1297995,3
51	321827,4	1297985,62
52	321797,49	1298023
53	321771,6	1298057,09
54	321746,18	1298091,05
55	321723,26	1298124,08
56	321697,71	1298156,11

Обозначение характерных точек границ	Координаты, м	
	X	Y
57	321687,23	1298184,92
58	321705,31	1298173,53
59	321707,76	1298177,43
60	321684,69	1298191,95
61	321671,76	1298230,57
62	321704,86	1298239,37
63	321736,55	1298247,84
64	321777,64	1298258,42
65	321795,93	1298230,78
66	321799,77	1298233,31
67	321782,28	1298259,75
68	321823,5	1298272,28
69	321869,55	1298251,79
70	321872,5	1298213,53
71	321874,25	1298171,3
72	321875,35	1298132,11
73	321879,95	1298132,24
74	321878,85	1298171,46
75	321877,1	1298213,8
76	321873,92	1298254,88
77	321826	1298276,2
78	321827,23	1298311,96
79	321829,81	1298355,98
80	321832	1298384,36
81	321835,84	1298433,1
82	321839,45	1298468,13
83	321843,5	1298501,01
84	321838,93	1298501,57
85	321834,88	1298468,65
86	321831,26	1298433,52
87	321827,42	1298384,72
88	321825,22	1298356,29
89	321822,64	1298312,17
90	321821,41	1298276,45
91	321777,99	1298263,25
92	321735,39	1298252,29
93	321703,67	1298243,82
94	321668,21	1298234,38
95	321627,76	1298220,51
30	321603,69	1298223,02
Площадь контура 12981 кв.м		
96	322846,42	1300283,61
97	322842,96	1300295,72
98	322834,53	1300293,31
99	322842,3	1300357,42
100	322853,68	1300359,26
101	322852,95	1300363,8
102	322843,53	1300362,28
103	322855,18	1300399,69
104	322873,1	1300415,89
105	322870,01	1300419,3
106	322858,03	1300408,46
107	322868,56	1300440,85
108	322894,03	1300427,89
109	322896,12	1300431,99
110	322870,75	1300444,9
111	322892,27	1300471,99
112	322888,67	1300474,85
113	322872,93	1300455,03
114	322881,13	1300481,97
115	322858,02	1300550,09
116	322836,96	1300612,14
117	322814,21	1300679,2

Обозначение характерных точек границ	Координаты, м	
	X	Y
118	322820,93	1300708,97
119	322848,92	1300696,29
120	322850,82	1300700,48
121	322821,88	1300713,6
122	322828,95	1300755,07
123	322863,27	1300757,73
124	322862,91	1300762,32
125	322829,82	1300759,75
126	322838,49	1300804,83
127	322862,58	1300800,2
128	322863,45	1300804,71
129	322838,67	1300809,48
130	322833,22	1300842,66
131	322855,86	1300837,62
132	322856,86	1300842,11
133	322832,45	1300847,54
134	322829,92	1300865,57
135	322842,86	1300859,02
136	322844,93	1300863,13
137	322829,15	1300871,12
138	322824,56	1300905,08
139	322849,61	1300909,78
140	322848,77	1300914,31
141	322819,41	1300908,8
142	322824,75	1300869,3
143	322828,12	1300845,32
144	322834,33	1300807,55
145	322824,97	1300758,93
146	322804,02	1300751,21
147	322805,61	1300746,89
148	322824,05	1300753,69
149	322817,04	1300712,62
150	322810,12	1300681,96
151	322784,09	1300689,46
152	322756,62	1300698,46
153	322734,44	1300705,06
154	322738,93	1300704,86
155	322739,13	1300709,46
156	322716,54	1300710,44
157	322698,63	1300719,36
158	322671,91	1300720,02
159	322638,45	1300727,18
160	322654,06	1300742,18
161	322674,96	1300764,31
162	322710,87	1300764,28
163	322738,58	1300756,46
164	322739,83	1300760,89
165	322711,5	1300768,88
166	322674,64	1300768,91
167	322639,2	1300791,53
168	322636,72	1300787,65
169	322670,39	1300766,17
170	322650,79	1300745,42
171	322633,22	1300728,53
172	322593,82	1300744,46
173	322565,17	1300763,12
174	322531,63	1300784,18
175	322503,88	1300803,26
176	322501,27	1300799,47
177	322529,1	1300780,33
178	322562,69	1300759,24
179	322591,68	1300740,36
180	322633,06	1300723,63

Обозначение характерных точек границ	Координаты, м	
	X	Y
181	322671,37	1300715,43
182	322697,49	1300714,78
183	322715,1	1300706,02
184	322755,25	1300694,07
185	322782,74	1300685,06
186	322810,03	1300677,2
187	322832,61	1300610,66
188	322853,66	1300548,61
189	322876,3	1300481,89
190	322865,01	1300444,82
191	322850,98	1300401,69
192	322837,97	1300359,9
193	322830,11	1300295,07
194	322802,69	1300352,74
195	322771,42	1300396,5
196	322767,68	1300393,83
197	322798,71	1300350,4
198	322826,89	1300291,13
199	322822,18	1300289,78
200	322825,45	1300278,33
201	322794,02	1300248,94
202	322765,93	1300223,53
203	322743,25	1300237,69
204	322711,34	1300257,67
205	322708,9	1300253,77
206	322740,81	1300233,79
207	322763,7	1300219,5
208	322758,06	1300179,31
209	322752,08	1300136,85
210	322746,51	1300095,41
211	322751,07	1300094,79
212	322756,63	1300136,23
213	322762,61	1300178,67
214	322768,35	1300219,51
215	322797,14	1300245,56
216	322826,87	1300273,37
217	322828,09	1300269,11
218	322848,87	1300275,05
219	322847,98	1300278,17
220	322867,93	1300271,04
221	322901,32	1300260,05
222	322937,56	1300247,51
223	322975,53	1300234,65
224	322997,23	1300248,73
225	323007,86	1300279,94
226	323024,13	1300328,65
227	323037,55	1300368,49
228	323050,52	1300406,84
229	323063,53	1300445,44
230	323074,97	1300477,96
231	323108,55	1300468,4
232	323137,49	1300460,16
233	323134,11	1300474,36
234	323129,63	1300473,3
235	323131,2	1300466,73
236	323109,81	1300472,83
237	323076,46	1300482,32
238	323093,26	1300533
239	323105	1300568,33
240	323119,02	1300609,04
241	323131,4	1300645,38
242	323146,42	1300689,6
243	323157,64	1300722,21

Обозначение характерных точек границ	Координаты,м	
	X	Y
244	323174,52	1300741,03
245	323171,1	1300744,1
246	323153,59	1300724,59
247	323142,07	1300691,09
248	323127,04	1300646,87
249	323114,67	1300610,53
250	323100,64	1300569,81
251	323088,89	1300534,45
252	323072,09	1300483,77
253	323040,57	1300495,65
254	323049,5	1300502,08
255	323046,82	1300505,81
256	323035,36	1300497,58
257	323000,02	1300509,55
258	322996,5	1300524,77
259	322974,32	1300536,55
260	322947,36	1300545,25
261	322945,94	1300540,87
262	322972,52	1300532,3
263	322992,49	1300521,69
264	322996,12	1300506,02
265	323035	1300492,84
266	323070,6	1300479,41
267	323059,18	1300446,94
268	323046,17	1300408,31
269	323033,19	1300369,96
270	323019,77	1300330,12
271	323003,5	1300281,41
272	322993,39	1300251,72
273	322974,89	1300239,72
274	322939,05	1300251,86
275	322902,79	1300264,41
276	322869,42	1300275,39
96	322846,42	1300283,61