

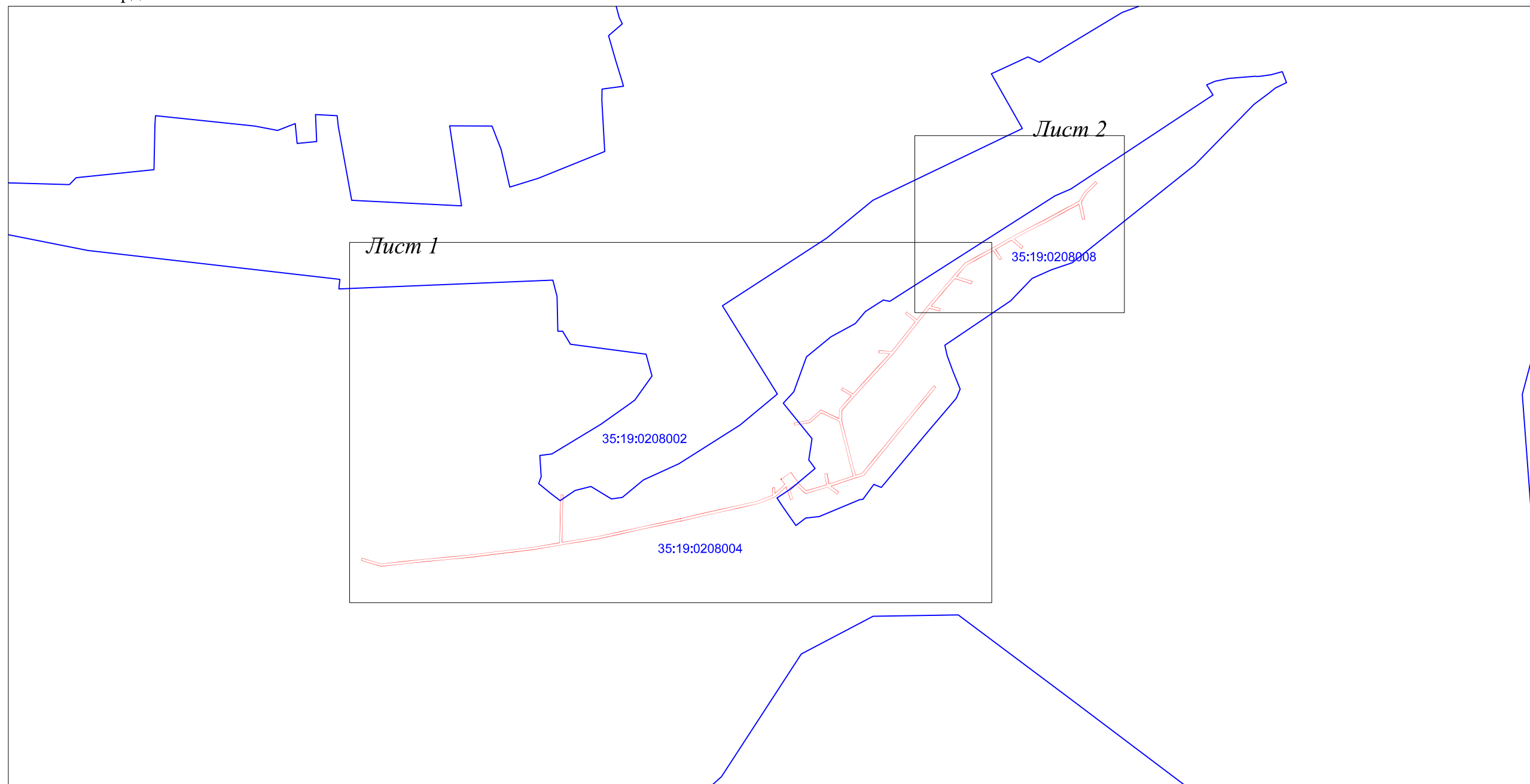
Схема расположения границ публичного сервитута
объекта электросетевого хозяйства: «ВЛ 0,4 кВ д. Малое Ванское Устюженского р-на»

Кадастровые номера земельных участков в отношении которых испрашивается публичный сервитут: 35:19:0208004, 35:19:0208002, 35:19:0208008, 35:19:0208001, 35:19:0208004:359, 35:19:0208004:35, 35:19:0208004:299, 35:19:0208004:302, 35:19:0208004:300, 35:19:0208004:301, 35:19:0208004:266, 35:19:0208004:267, 35:19:0208004:303, 35:19:0208004:304, 35:19:0208004:298, 35:19:0208008:33, 35:19:0208008:3, 35:19:0208008:45, 35:19:0208008:47, 35:19:0208008:50, 35:19:0208008:48, 35:19:0208008:150, 35:19:0208008:141, 35:19:0208008:148, 35:19:0208008:157, 35:19:0208008:65, 35:19:0208008:4, 35:19:0208008:7, 35:19:0208008:19, 35:19:0208008:147, 35:19:0208008:145, 35:19:0000000:597, 35:19:0208001:188.

Площадь испрашиваемого публичного сервитута 10 429 кв.м



Система координат: МСК-35

Схема расположения листов



Масштаб 1:8000

Условные обозначения:

-  - границы устанавливаемых зон с особыми условиями использования территории;
-  35:19:0202008 - номер и граница кадастрового квартала.

Подпись _____



"14" мая 2020 г.

Место для отиска печати

Схема расположения границ публичного сервитута
 объекта электросетевого хозяйства: «ВЛ 0,4 кВ д. Малое Ванское Устюженского р-на»

Кадастровые номера земельных участков в отношении которых испрашивается публичный сервитут: 35:19:0208004, 35:19:0208002, 35:19:0208008, 35:19:0208001, 35:19:0208004:359, 35:19:0208004:35, 35:19:0208004:299, 35:19:0208004:302, 35:19:0208004:300, 35:19:0208004:301, 35:19:0208004:266, 35:19:0208004:267, 35:19:0208004:303, 35:19:0208004:304, 35:19:0208004:298, 35:19:0208008:33, 35:19:0208008:3, 35:19:0208008:45, 35:19:0208008:47, 35:19:0208008:50, 35:19:0208008:48, 35:19:0208008:150, 35:19:0208008:141, 35:19:0208008:148, 35:19:0208008:157, 35:19:0208008:65, 35:19:0208008:4, 35:19:0208008:7, 35:19:0208008:19, 35:19:0208008:147, 35:19:0208008:145, 35:19:0000000:597, 35:19:0208001:188.

Площадь испрашиваемого публичного сервитута 10 429 кв.м

Система координат: МСК-35

Лист 1

Утверждена	
<small>(наименование документа об утверждении, включая наименования органов государственной власти или органов местного самоуправления, принявших решение об утверждении схемы или подписавших соглашение о перераспределении земельных участков)</small>	
от _____	№ _____

Обозначение характерных точек границ	Координаты	
	X	Y
Приложение № 1 на 3 л.		



Масштаб 1:2000

- Условные обозначения:
- линия электропередач ВЛ 0,4 кВ д. Малое Ванское Устюженского р-на (инвентарный номер 12.2.5.00057729);
 - проектные границы публичного сервитута;
 - существующая часть границы, имеющиеся сведения в ЕГРН сведения о которой достаточны для определения её местоположения;
 - 35:19:020105 - номер и граница кадастрового квартала;
 - :38 - кадастровый номер земельного участка сведения о котором содержатся в ЕГРН;
 - 1 • - обозначение и номер характерной точки проектных границ публичного сервитута;
 - №1 ■ - внемасштабное обозначение и номер опоры;
 - :226 - обозначение и границы объектов капитального строительства, сведения о котором содержатся в ЕГРН;
 - 35.19.2.10 - обозначение и номера территориальных зон, зон с особыми условиями использования территории;

Подпись _____ "14" мая 2020 г.

Место для отиска печати

Схема расположения границ публичного сервитута

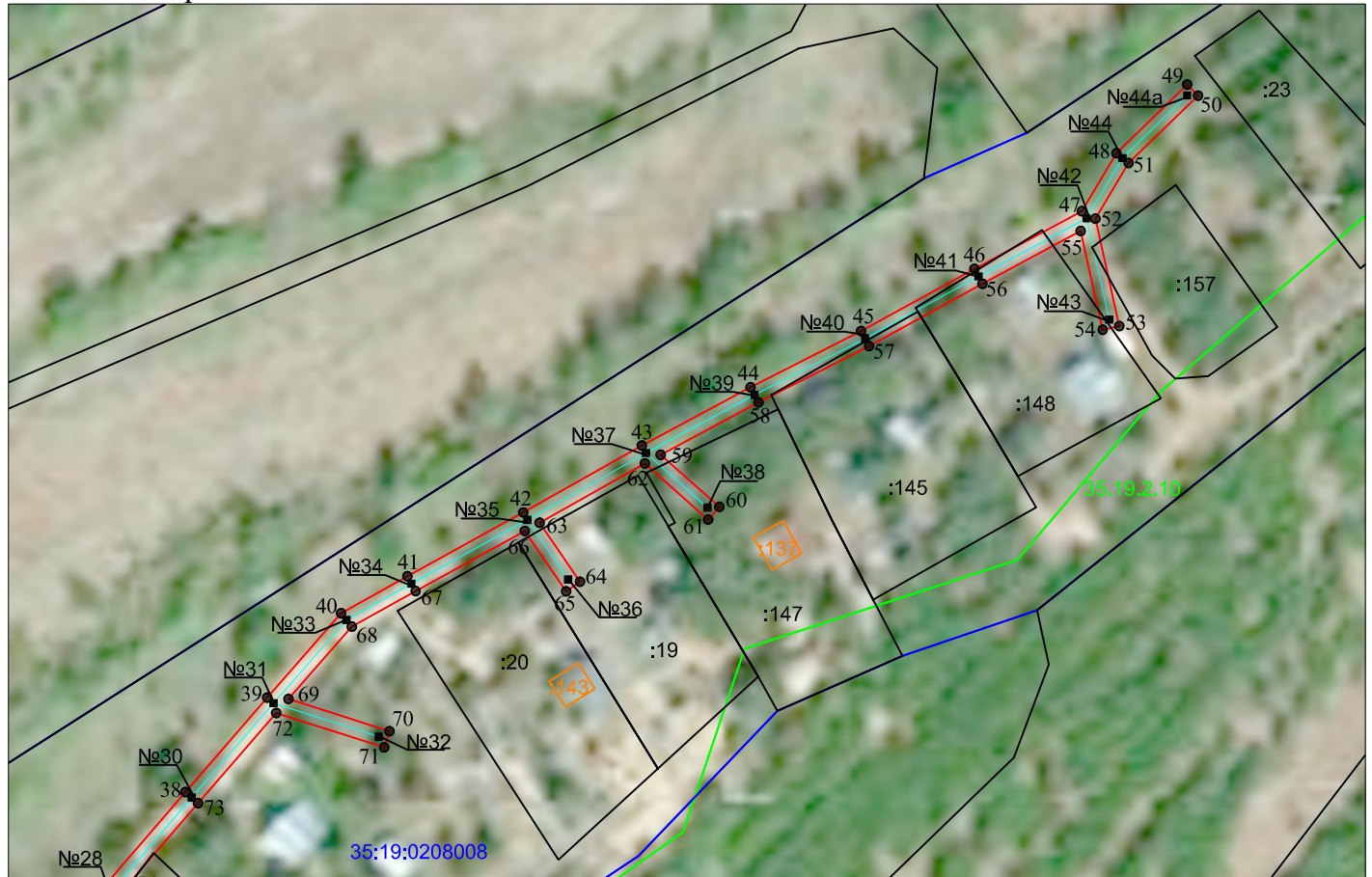
объекта электросетевого хозяйства: «ВЛ 0,4 кВ д.Малое Ванское Устюженского р-на»

Кадастровые номера земельных участков в отношении которых испрашивается публичный сервитут: 35:19:0208004, 35:19:0208002, 35:19:0208008, 35:19:0208001, 35:19:0208004:359, 35:19:0208004:35, 35:19:0208004:299, 35:19:0208004:302, 35:19:0208004:300, 35:19:0208004:301, 35:19:0208004:266, 35:19:0208004:267, 35:19:0208004:303, 35:19:0208004:304, 35:19:0208004:298, 35:19:0208008:33, 35:19:0208008:3, 35:19:0208008:45, 35:19:0208008:47, 35:19:0208008:50, 35:19:0208008:48, 35:19:0208008:150, 35:19:0208008:141, 35:19:0208008:148, 35:19:0208008:157, 35:19:0208008:65, 35:19:0208008:4, 35:19:0208008:7, 35:19:0208008:19, 35:19:0208008:147, 35:19:0208008:145, 35:19:0000000:597, 35:19:0208001:188.

Площадь испрашиваемого публичного сервитута 10 429 кв.м

Система координат: МСК-35

Лист 2



Масштаб 1:2000

Условные обозначения:

- - линия электропередач ВЛ 0,4 кВ д.Малое Ванское Устюженского р-на (инвентарный номер 12.2.5.00057729);
- - границы устанавливаемых зон с особыми условиями использования территории;
- - существующая часть границы, имеющиеся сведения в ЕГРН сведения о которой достаточны для определения её местоположения;
- 35:19:0202008 - номер и граница кадастрового квартала;
- :19 - кадастровый номер земельного участка сведения о котором содержатся в ЕГРН;
- :143 - обозначение и границы объектов капитального строительства, сведения о котором содержатся в ЕГРН;
- 1 ● - обозначение и номер характерной точки устанавливаемых зон с особыми использованиями территории;
- 35.19.2.10 - обозначение и номера территориальных зон, зон с особыми условиями использования территории;
- №1 ■ - внемасштабное обозначение и номер опоры.

Подпись _____



"14" мая 2020 г.

Место для оттиска печати

Обозначение характерных точек границ	Координаты	
	X, м	Y, м
1	321321,48	1326500,09
2	321333,75	1326517,13
3	321316,08	1326529,85
4	321315,38	1326528,87
5	321301,38	1326544,21
6	321311,76	1326579,67
7	321330,31	1326576,25
8	321331,14	1326580,78
9	321313,15	1326584,09
10	321327,17	1326626,26
11	321343,89	1326621,78
12	321385,29	1326611,42
13	321423,03	1326601,99
14	321437,93	1326570,34
15	321420,86	1326550,93
16	321415,97	1326523,57
17	321420,10	1326522,83
18	321424,79	1326549,03
19	321442,90	1326569,63
20	321427,77	1326601,77
21	321444,02	1326602,01
22	321467,80	1326623,19
23	321478,44	1326605,56
24	321482,03	1326607,73
25	321470,98	1326626,05
26	321494,11	1326647,18
27	321519,86	1326670,69
28	321541,56	1326690,55
29	321542,89	1326671,42
30	321547,08	1326671,71
31	321545,52	1326694,09
32	321571,23	1326714,51
33	321597,70	1326735,40
34	321611,46	1326717,92
35	321614,76	1326720,52
36	321601,00	1326738,00
37	321625,40	1326757,31
38	321651,71	1326779,91
39	321677,28	1326802,06
40	321700,09	1326822,07
41	321710,12	1326840,02
42	321727,38	1326871,39
43	321745,50	1326903,50
44	321761,25	1326932,90
45	321776,49	1326962,82
46	321793,30	1326993,50
47	321808,92	1327022,54
48	321824,60	1327031,90
49	321843,23	1327051,10
50	321840,21	1327054,03
51	321821,97	1327035,23
52	321806,90	1327026,22
53	321777,83	1327032,70
54	321776,83	1327028,21
55	321803,55	1327022,26
56	321789,26	1326995,69
57	321772,42	1326964,97
58	321757,17	1326935,03

Обозначение характерных точек границ	Координаты	
	X, м	Y, м
59	321743,00	1326908,58
60	321728,89	1326924,46
61	321725,45	1326921,41
62	321740,66	1326904,29
63	321724,61	1326875,84
64	321708,64	1326886,75
65	321706,04	1326882,96
66	321722,36	1326871,80
67	321706,09	1326842,25
68	321696,47	1326825,01
69	321676,89	1326807,83
70	321668,16	1326835,16
71	321663,78	1326833,76
72	321673,11	1326804,53
73	321648,71	1326783,40
74	321625,14	1326763,16
75	321620,62	1326779,36
76	321616,19	1326778,12
77	321621,27	1326759,91
78	321596,50	1326740,31
79	321568,38	1326718,12
80	321541,86	1326697,06
81	321516,76	1326674,09
82	321491,00	1326650,57
83	321466,63	1326628,32
84	321442,24	1326606,58
85	321424,65	1326606,33
86	321386,41	1326615,89
87	321345,05	1326626,24
88	321328,55	1326630,65
89	321332,01	1326642,21
90	321358,12	1326663,62
91	321384,01	1326684,86
92	321409,81	1326705,82
93	321433,26	1326724,89
94	321459,42	1326746,32
95	321485,39	1326767,92
96	321482,45	1326771,45
97	321456,49	1326749,87
98	321430,35	1326728,46
99	321406,91	1326709,39
100	321381,10	1326688,43
101	321355,20	1326667,18
102	321328,01	1326644,88
103	321323,48	1326629,73
104	321309,35	1326587,22
105	321298,82	1326601,37
106	321295,13	1326598,63
107	321307,61	1326581,85
108	321296,24	1326543,02
109	321312,63	1326525,05
110	321305,17	1326514,68
111	321287,17	1326520,87
112	321285,67	1326516,52
113	321308,37	1326508,72
114	321289,74	1326488,67
115	321278,32	1326458,61
116	321271,22	1326426,84
117	321264,28	1326395,80
118	321256,95	1326362,35
119	321248,11	1326324,72
120	321248,30	1326324,67
121	321240,92	1326290,14

Обозначение характерных точек границ	Координаты	
	X, м	Y, м
122	321233,40	1326254,10
123	321225,17	1326217,55
124	321217,17	1326180,59
125	321211,49	1326145,95
126	321206,29	1326114,33
127	321198,07	1326065,64
128	321193,70	1326029,36
129	321189,34	1325993,13
130	321184,63	1325955,56
131	321180,71	1325916,11
132	321177,20	1325876,85
133	321173,31	1325840,55
134	321168,83	1325798,74
135	321179,16	1325764,11
136	321183,18	1325765,31
137	321173,10	1325799,13
138	321177,49	1325840,10
139	321181,38	1325876,44
140	321184,89	1325915,72
141	321188,80	1325955,10
142	321193,51	1325992,61
143	321197,87	1326028,86
144	321202,22	1326065,04
145	321210,15	1326111,92
146	321250,21	1326112,72
147	321294,11	1326113,58
148	321294,03	1326117,78
149	321250,13	1326116,91
150	321210,85	1326116,14
151	321215,64	1326145,27
152	321221,30	1326179,80
153	321229,27	1326216,64
154	321237,51	1326253,21
155	321245,03	1326289,27
156	321252,39	1326323,71
157	321252,59	1326323,66
158	321261,44	1326361,33
159	321268,77	1326394,81
160	321275,71	1326425,83
161	321282,74	1326457,29
162	321293,38	1326485,31
163	321306,44	1326485,17
164	321306,48	1326489,37
165	321296,75	1326489,47
166	321312,58	1326506,49
1	321321,48	1326500,09