

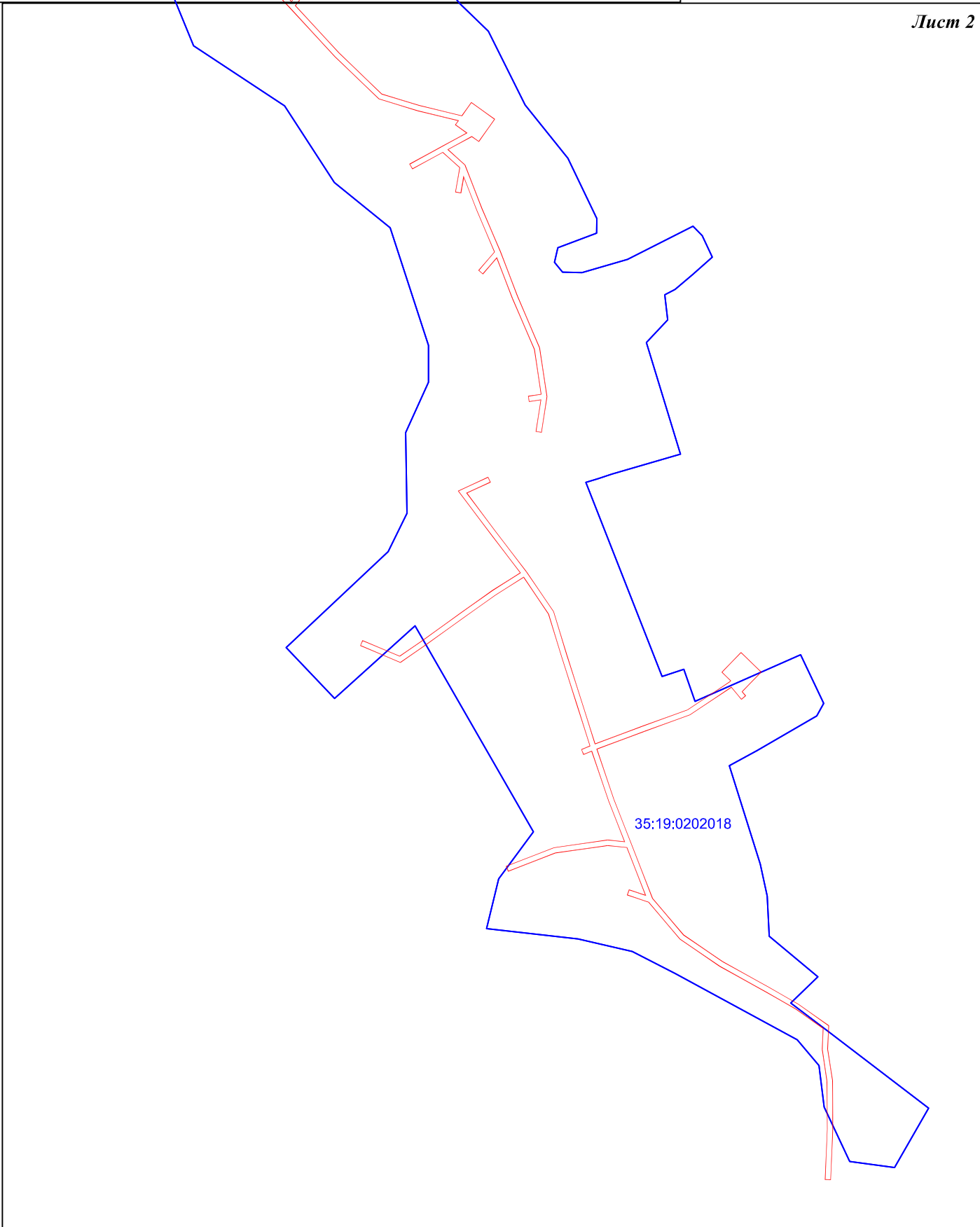
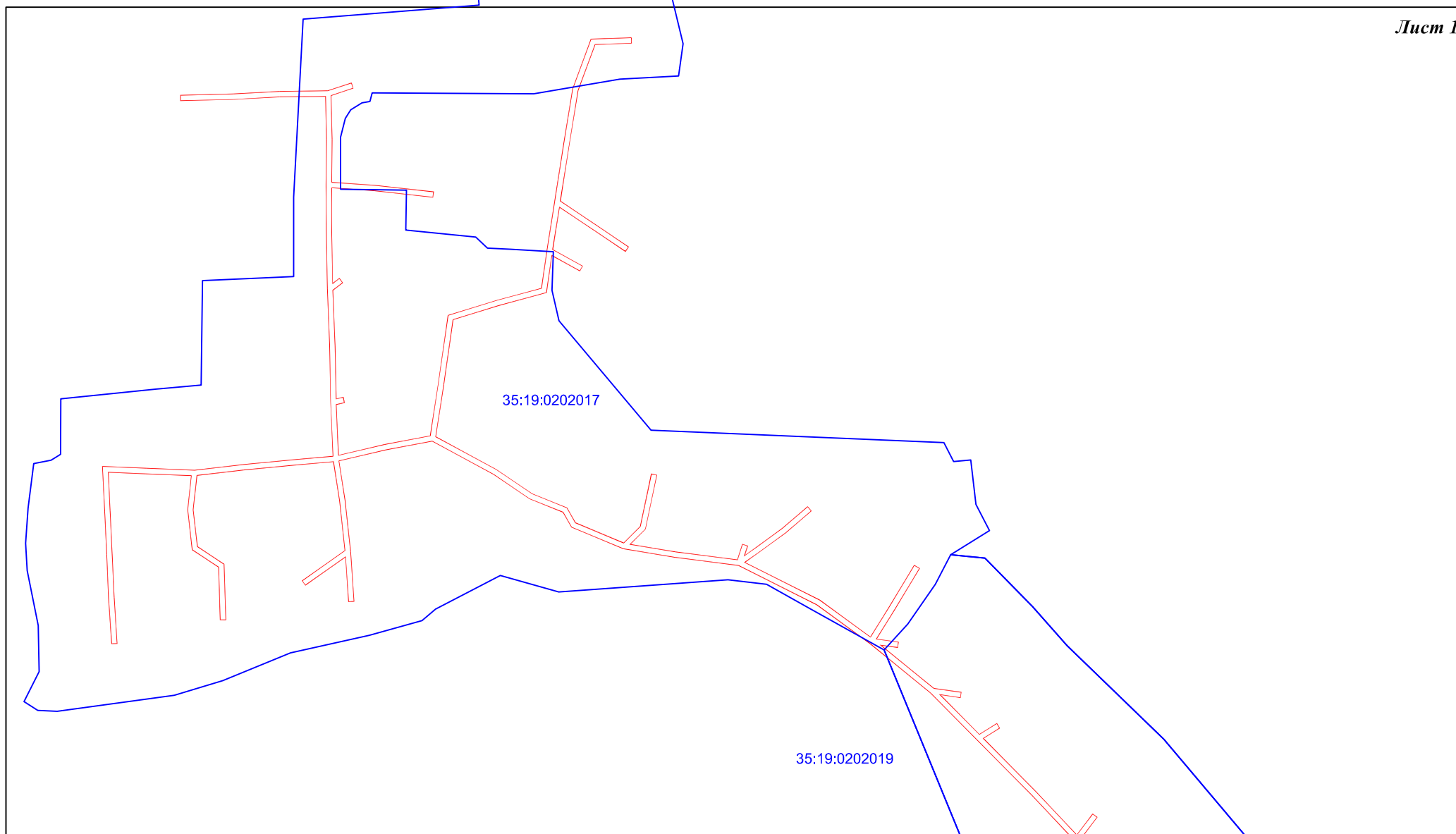
Схема расположения границ публичного сервитута
объекта электросетевого хозяйства: «ВЛ 0,4 кВ ИСКРА.п/к 3, 5»

Кадастровые номера земельных участков в отношении которых испрашивается публичный сервитут: 35:19:0202017, 35:19:0202018, 35:19:0202019, 35:19:0202017:3, 35:19:0202017:8, 35:19:0202017:75, 35:19:0202017:56, 35:19:0202017:20, 35:19:0202017:21, 35:19:0202017:67, 35:19:0202017:76, 35:19:0202017:94, 35:19:0202017:42, 35:19:0202017:33, 35:19:0202017:120, 35:19:0202017:74, 35:19:0202018:59, 35:19:0202018:55, 35:19:0202018:2, 35:19:0202018:57, 35:19:0202018:56, 35:19:0202018:52, 35:19:0202018:7, 35:19:0202018:43, 35:19:0202018:61, 35:19:0202018:14, 35:19:0202018:22, 35:19:0202018:37, 35:19:0202018:36, 35:19:0202018:120, 35:19:0202018:60, 35:19:0202018:116, 35:19:0202018:67, 35:19:0202018:58, 35:19:0202019:32, 35:19:0202019:34, 35:19:0202019:36, 35:19:0202019:33, 35:19:0202019:31, 35:19:0202019:29, 35:19:0202019:30, 35:19:0202019:45, 35:19:0000000:524, 35:19:0000000:525.

Площадь испрашиваемого публичного сервитута 17 815 кв.м



Система координат: МСК-35

Схема расположения листов



М 1:4000

Условные обозначения:

-  - границы устанавливаемых зон с особыми условиями использования территории;
-  35:19:0202018 - номер и граница кадастрового квартала;

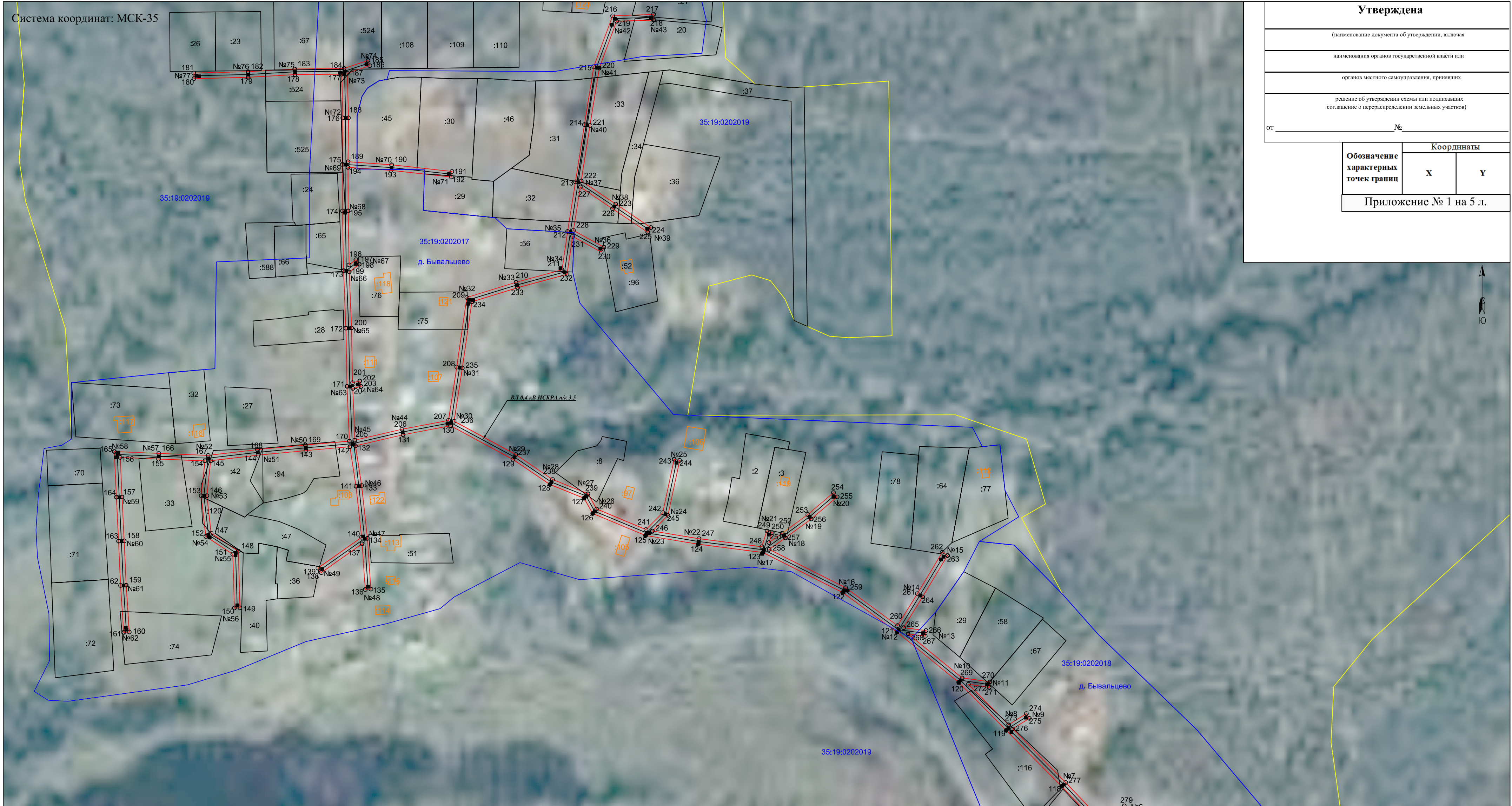
Кадастровый инженер  Э. Лысенко
"14" мая 2020 г.

**Схема расположения границ публичного сервитута
объекта электросетевого хозяйства: «ВЛ 0,4 кВ ИСКРА.п/к 3, 5»**

Кадастровые номера земельных участков в отношении которых испрашивается публичный сервитут: 35:19:0202017, 35:19:0202018, 35:19:0202019, 35:19:0202017:3, 35:19:0202017:8, 35:19:0202017:75, 35:19:0202017:56, 35:19:0202017:20, 35:19:0202017:21, 35:19:0202017:67, 35:19:0202017:76, 35:19:0202017:94, 35:19:0202017:42, 35:19:0202017:33, 35:19:0202017:120, 35:19:0202017:74, 35:19:0202018:59, 35:19:0202018:55, 35:19:0202018:2, 35:19:0202018:57, 35:19:0202018:56, 35:19:0202018:52, 35:19:0202018:7, 35:19:0202018:43, 35:19:0202018:61, 35:19:0202018:14, 35:19:0202018:22, 35:19:0202018:37, 35:19:0202018:36, 35:19:0202018:120, 35:19:0202018:60, 35:19:0202018:116, 35:19:0202018:67, 35:19:0202018:58, 35:19:0202019:32, 35:19:0202019:34, 35:19:0202019:36, 35:19:0202019:33, 35:19:0202019:31, 35:19:0202019:29, 35:19:0202019:30, 35:19:0202019:45, 35:19:0000000:524, 35:19:0000000:525.

Площадь испрашиваемого публичного сервитута 17 815 кв.м

Лист 1



Утверждена		
<small>(наименование документа об утверждении, включая наименования органов государственной власти или органов местного самоуправления, принявших решение об утверждении схемы или подписавших соглашение о перераспределении земельных участков)</small>		
от	№	
Обозначение характерных точек границ	Координаты	
	X	Y
Приложение № 1 на 5 л.		



М 1:2000

- Условные обозначения:**
- линия электропередач ВЛ 0,4 кВ ИСКРА.п/к 3, 5 (инвентарный номер 12.2.5.00057970);
 - проектные границы публичного сервитута;
 - существующая часть границы, имеющиеся сведения в ЕГРН сведения о которой достаточны для определения её местоположения;
 - 35:19:020105** - номер и граница кадастрового квартала;
 - :38 - кадастровый номер земельного участка сведения о котором содержатся в ЕГРН;
 - 1 • - обозначение и номер характерной точки проектных границ публичного сервитута;
 - №1 ■ - внемасштабное обозначение и номер опоры;
 - :226 - обозначение и границы объектов капитального строительства, сведения о котором содержатся в ЕГРН;
 - границы населенных пунктов, муниципальных образований

Кадастровый инженер **ЛЫСЕНКО** Евгений Эммануилович Э. Лысенко

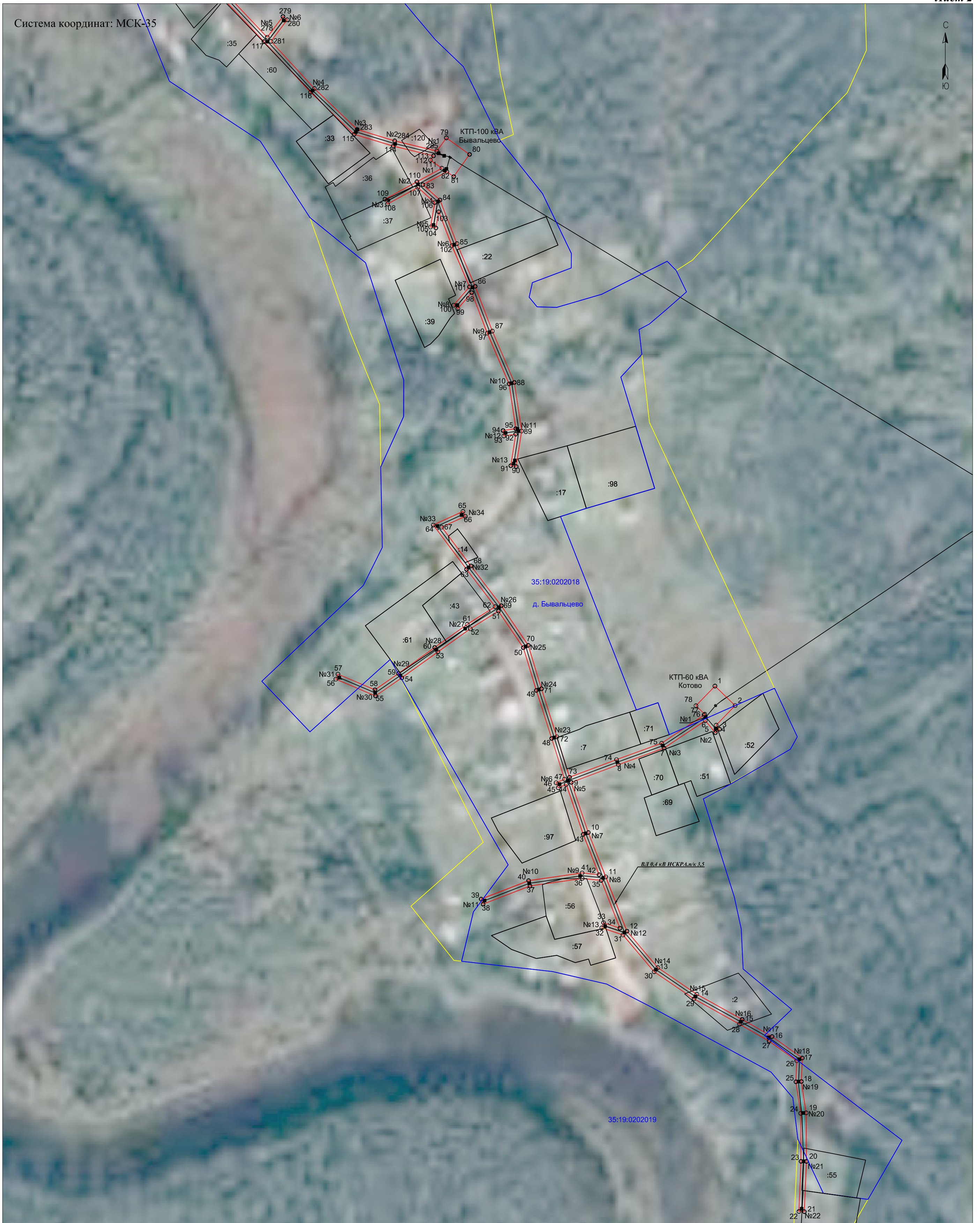
"14" мая 2020 г.

**Схема расположения границ публичного сервитута
объекта электросетевого хозяйства: «ВЛ 0,4 кВ ИСКРА.лк 3, 5»**

Кадастровые номера земельных участков в отношении которых испрашивается публичный сервитут: 35:19:0202017, 35:19:0202018, 35:19:0202019, 35:19:0202017:3, 35:19:0202017:8, 35:19:0202017:75, 35:19:0202017:56, 35:19:0202017:20, 35:19:0202017:21, 35:19:0202017:67, 35:19:0202017:76, 35:19:0202017:94, 35:19:0202017:42, 35:19:0202017:33, 35:19:0202017:120, 35:19:0202017:74, 35:19:0202018:59, 35:19:0202018:55, 35:19:0202018:2, 35:19:0202018:57, 35:19:0202018:56, 35:19:0202018:52, 35:19:0202018:7, 35:19:0202018:43, 35:19:0202018:61, 35:19:0202018:14, 35:19:0202018:22, 35:19:0202018:37, 35:19:0202018:36, 35:19:0202018:120, 35:19:0202018:60, 35:19:0202018:116, 35:19:0202018:67, 35:19:0202018:58, 35:19:0202019:32, 35:19:0202019:34, 35:19:0202019:36, 35:19:0202019:33, 35:19:0202019:31, 35:19:0202019:29, 35:19:0202019:30, 35:19:0202019:45, 35:19:0000000:524, 35:19:0000000:525.

Площадь испрашиваемого публичного сервитута 17 815 кв.м

Лист 2



М 1:2000

- Условные обозначения:
- - линия электропередач ВЛ 0,4 кВ ИСКРА.лк 3, 5 (инвентарный номер 12.2.5.00057970);
 - - проектные границы публичного сервитута;
 - - существующая часть границы, имеющиеся сведения в ЕГРН сведения о которой достаточны для определения её местоположения;
 - 35:19:020105 - номер и граница кадастрового квартала;
 - :38 - кадастровый номер земельного участка сведения о котором содержатся в ЕГРН;
 - 1 - обозначение и номер характерной точки проектных границ публичного сервитута;
 - №1 - внемасштабное обозначение и номер опоры;
 - :226 - обозначение и границы объектов капитального строительства, сведения о котором содержатся в ЕГРН;
 - - границы населенных пунктов, муниципальных образований

Кадастровый инженер
ЛЫСЕНКО
Евгений
Эммануилович
СНИЛС 048-255-368-75
Российская Федерация

"14" мая 2020 г.

Обозначение характерных точек границ	Координаты	
	X, м	Y, м
1	342849,47	1299086,90
2	342834,47	1299102,41
3	342819,41	1299087,85
4	342816,30	1299090,46
5	342813,60	1299087,24
6	342822,83	1299079,51
7	342801,73	1299047,80
8	342788,96	1299012,59
9	342775,35	1298976,38
10	342736,82	1298989,47
11	342702,67	1299002,90
12	342660,90	1299019,17
13	342632,84	1299042,96
14	342612,40	1299072,96
15	342593,02	1299107,85
16	342579,84	1299130,85
17	342563,36	1299154,14
18	342545,25	1299153,38
19	342521,16	1299157,07
20	342483,78	1299157,30
21	342445,12	1299155,68
22	342445,30	1299151,48
23	342483,86	1299153,10
24	342520,83	1299152,87
25	342545,02	1299149,16
26	342561,25	1299149,85
27	342576,30	1299128,59
28	342589,37	1299105,79
29	342608,82	1299070,76
30	342629,69	1299040,13
31	342658,00	1299016,11
32	342663,46	1298999,83
33	342667,45	1299001,17
34	342663,23	1299013,75
35	342699,95	1298999,45
36	342701,46	1298984,76
37	342695,70	1298944,61
38	342681,70	1298908,50
39	342685,61	1298906,98
40	342699,79	1298943,54
41	342705,69	1298984,67
42	342704,35	1298997,72
43	342735,38	1298985,52
44	342773,80	1298972,47
45	342771,23	1298966,27
46	342775,11	1298964,66
47	342777,80	1298971,15
48	342809,14	1298961,25
49	342846,11	1298949,44
50	342879,00	1298939,42
51	342907,17	1298920,26
52	342893,50	1298898,65
53	342875,75	1298873,75
54	342855,85	1298846,02
55	342841,83	1298825,81
56	342854,78	1298795,21
57	342858,64	1298796,84
58	342846,60	1298825,31

Обозначение характерных точек границ	Координаты	
	X, м	Y, м
59	342859,13	1298843,37
60	342879,17	1298871,31
61	342896,99	1298896,31
62	342910,58	1298917,79
63	342939,34	1298895,79
64	342973,37	1298870,19
65	342983,88	1298893,04
66	342980,06	1298894,80
67	342971,73	1298876,68
68	342941,88	1298899,14
69	342911,30	1298922,52
70	342880,84	1298943,25
71	342847,36	1298953,45
72	342810,41	1298965,25
73	342779,35	1298975,07
74	342792,90	1299011,13
75	342805,51	1299045,89
76	342827,20	1299078,50
77	342827,85	1299079,05
78	342834,37	1299072,30
1	342849,47	1299086,90
79	343271,20	1298880,22
80	343258,46	1298898,09
81	343241,36	1298885,90
82	343245,14	1298880,60
83	343235,16	1298862,21
84	343223,38	1298875,33
85	343189,84	1298888,39
86	343156,98	1298902,40
87	343122,56	1298915,62
88	343083,08	1298932,58
89	343045,70	1298938,20
90	343018,35	1298933,97
91	343018,99	1298929,82
92	343043,24	1298933,56
93	343041,88	1298924,51
94	343046,03	1298923,88
95	343047,51	1298933,68
96	343081,92	1298928,50
97	343120,98	1298911,73
98	343152,18	1298899,74
99	343139,73	1298889,07
100	343142,46	1298885,88
101	343156,60	1298897,99
102	343188,25	1298884,50
103	343214,33	1298874,35
104	343201,88	1298872,20
105	343202,60	1298868,07
106	343221,35	1298871,30
107	343233,04	1298858,29
108	343220,30	1298835,01
109	343223,98	1298833,00
110	343237,44	1298857,58
111	343247,85	1298876,80
112	343254,10	1298868,03
113	343257,35	1298870,35
114	343264,85	1298839,39
115	343273,96	1298809,38
116	343306,27	1298775,74
117	343345,20	1298739,88
118	343379,17	1298707,77
119	343421,01	1298666,36

Обозначение характерных точек границ	Координаты	
	X, м	Y, м
120	343456,90	1298630,86
121	343494,39	1298584,78
122	343523,99	1298544,24
123	343553,85	1298484,67
124	343560,04	1298436,31
125	343566,57	1298397,00
126	343583,01	1298357,54
127	343594,44	1298351,10
128	343604,69	1298325,58
129	343623,43	1298297,96
130	343648,57	1298251,40
131	343641,81	1298215,95
132	343633,54	1298180,37
133	343603,88	1298184,95
134	343564,43	1298189,30
135	343526,53	1298191,87
136	343526,24	1298187,68
137	343560,37	1298185,37
138	343538,76	1298154,81
139	343542,18	1298152,38
140	343565,24	1298184,98
141	343603,33	1298180,79
142	343632,88	1298176,23
143	343629,98	1298143,37
144	343626,55	1298107,63
145	343622,40	1298072,21
146	343596,29	1298069,34
147	343568,28	1298072,59
148	343554,86	1298092,90
149	343512,51	1298094,16
150	343512,39	1298089,96
151	343552,55	1298088,76
152	343565,85	1298068,64
153	343596,27	1298065,12
154	343622,28	1298067,97
155	343623,69	1298033,32
156	343624,90	1298004,70
157	343595,35	1298006,08
158	343562,53	1298007,66
159	343529,47	1298009,14
160	343494,45	1298011,46
161	343494,18	1298007,27
162	343529,23	1298004,94
163	343562,34	1298003,47
164	343595,15	1298001,89
165	343629,29	1298000,29
166	343627,88	1298033,49
167	343626,39	1298070,39
168	343630,73	1298107,19
169	343634,16	1298142,99
170	343637,06	1298175,82
171	343677,99	1298174,06
172	343721,47	1298173,23
173	343764,42	1298171,50
174	343809,01	1298170,67
175	343843,81	1298170,57
176	343878,50	1298170,94
177	343911,20	1298170,14
178	343910,82	1298135,16
179	343908,85	1298100,25
180	343907,86	1298059,74
181	343912,06	1298059,64
182	343913,04	1298100,08

Обозначение характерных точек границ	Координаты	
	X, м	Y, м
183	343915,02	1298135,02
184	343915,42	1298171,84
185	343921,44	1298189,80
186	343917,46	1298191,13
187	343911,82	1298174,33
188	343878,53	1298175,14
189	343845,74	1298174,79
190	343843,49	1298207,37
191	343838,51	1298252,41
192	343834,34	1298251,95
193	343839,31	1298207,00
194	343841,53	1298174,78
195	343809,05	1298174,87
196	343768,67	1298175,62
197	343772,56	1298180,68
198	343769,23	1298183,24
199	343763,46	1298175,74
200	343721,60	1298177,43
201	343680,68	1298178,21
202	343681,97	1298183,60
203	343677,89	1298184,58
204	343676,39	1298178,33
205	343637,76	1298179,99
206	343645,92	1298215,08
207	343652,56	1298249,89
208	343692,39	1298256,02
209	343744,35	1298263,52
210	343755,71	1298300,26
211	343765,02	1298334,63
212	343793,66	1298338,80
213	343830,75	1298344,65
214	343873,51	1298351,39
215	343916,77	1298358,35
216	343954,75	1298372,45
217	343955,83	1298403,04
218	343951,63	1298403,19
219	343950,66	1298375,41
220	343915,70	1298362,44
221	343872,85	1298355,53
222	343831,42	1298349,00
223	343814,16	1298374,75
224	343796,59	1298400,98
225	343793,10	1298398,64
226	343810,67	1298372,41
227	343826,85	1298348,28
228	343794,46	1298343,18
229	343781,97	1298365,93
230	343778,29	1298363,91
231	343790,03	1298342,52
232	343761,68	1298338,39
233	343751,67	1298301,43
234	343741,12	1298267,29
235	343691,78	1298260,18
236	343651,92	1298254,04
237	343627,02	1298300,14
238	343608,41	1298327,57
239	343597,78	1298354,04
240	343586,33	1298360,49
241	343570,99	1298397,31
242	343583,63	1298409,92
243	343623,52	1298418,36
244	343622,65	1298422,47
245	343581,55	1298413,77

Обозначение характерных точек границ	Координаты	
	X, м	Y, м
246	343569,91	1298402,18
247	343564,20	1298436,92
248	343558,19	1298483,83
249	343570,01	1298487,64
250	343568,72	1298491,64
251	343561,25	1298489,23
252	343568,23	1298499,06
253	343582,20	1298518,19
254	343598,59	1298537,38
255	343595,40	1298540,11
256	343578,91	1298520,80
257	343564,82	1298501,51
258	343556,19	1298489,36
259	343527,59	1298546,43
260	343499,24	1298585,27
261	343523,12	1298600,03
262	343554,02	1298618,61
263	343551,65	1298622,55
264	343520,72	1298603,95
265	343497,72	1298589,74
266	343495,55	1298606,46
267	343491,39	1298605,92
268	343493,05	1298593,08
269	343460,15	1298633,51
270	343457,25	1298654,30
271	343453,10	1298653,67
272	343455,48	1298638,15
273	343425,16	1298668,16
274	343433,52	1298681,42
275	343429,96	1298683,66
276	343422,10	1298671,19
277	343382,09	1298710,79
278	343348,58	1298742,43
279	343364,59	1298754,51
280	343362,06	1298757,86
281	343345,47	1298745,34
282	343309,21	1298778,74
283	343277,68	1298811,56
284	343268,91	1298840,50
285	343261,04	1298872,98
79	343271,20	1298880,22