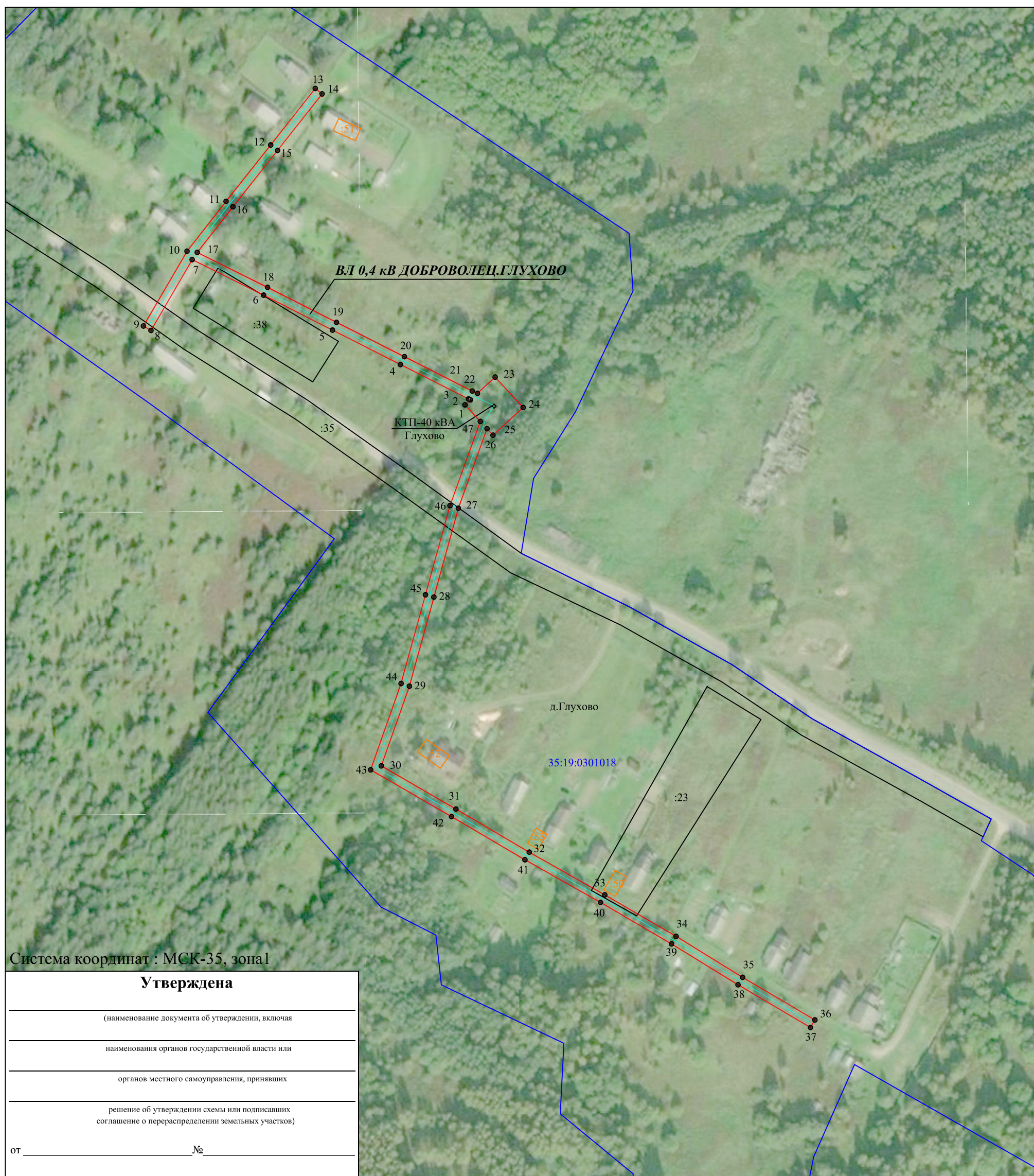


**Схема расположения границ публичного сервитута «ВЛ 0,4 кВ ДОБРОВОЛЕЦ,ГЛУХОВО»**

Кадастровые номера земельных участков в отношении которых испрашивается публичный сервитут:  
35:19:0301018:35,35:19:0301018:38,35:19:0301018:23;земли кадастровых кварталов:35:19:0301018.

Площадь испрашиваемого публичного сервитута **4 022 кв.м.**



Система координат : МСК-35, зона1

**Утверждена**

(наименование документа об утверждении, включая  
наименования органов государственной власти или  
органов местного самоуправления, принявших  
решение об утверждении схемы или подписавших  
соглашение о перерасделении земельных участков)

от \_\_\_\_\_ № \_\_\_\_\_

Условные обозначения:

- - линия электропередач ВЛ 0,4 кВ ДОБРОВОЛЕЦ,ГЛУХОВО (инвентарный номер 12.2.5.00057825);
- -проектные границы публичного сервитута;
- - существующая часть границы, имеющиеся сведения в ЕГРН сведения о которой достаточны для определения её местоположения;
- 35:19:0310001 - номер и граница кадастрового квартала;
- :84 - кадастровый номер земельного участка сведения о котором содержатся в ЕГРН;
- :290 - обозначение и границы объектов капитального строительства, сведения о котором содержатся в ЕГРН;
- 1 ● - обозначение и номер характерной точки проектных границ публичного сервитута;

Масштаб 1:2000

Приложение № 1. Каталог координат- на 1 л.

Подпись \_\_\_\_\_



"21" октября 2020 г.

Место для оттиска печати

**Каталог координат проектной границы публичного сервитута**

Имя точки	Координаты, м	
	X, м	Y, м
1	298604,38	1283842,94
2	298607,02	1283845,8
3	298607,48	1283844,77
4	298625,58	1283809,03
5	298643,66	1283773,35
6	298662	1283737,16
7	298680,66	1283699,64
8	298643,48	1283678,03
9	298645,79	1283674,06
10	298685,1	1283696,92
11	298711,26	1283717,46
12	298740,9	1283740,87
13	298770,58	1283764,27
14	298767,73	1283767,88
15	298738,05	1283744,48
16	298708,41	1283721,07
17	298684,48	1283702,29
18	298666,11	1283739,22
19	298647,76	1283775,43
20	298629,69	1283811,11
21	298611,64	1283846,74
22	298610,42	1283849,49
23	298618,96	1283858,74
24	298603,02	1283873,45
25	298588,44	1283857,65
26	298591,88	1283854,48
27	298550,05	1283839,43
28	298503,43	1283826,61
29	298456,65	1283813,74
30	298414,78	1283798,97
31	298392,08	1283838,19
32	298369,45	1283876,69
33	298347,02	1283916,36
34	298325,22	1283953,78
35	298303,73	1283988,72
36	298281,31	1284026,71
37	298277,35	1284024,37
38	298299,79	1283986,35
39	298321,28	1283951,42
40	298343,03	1283914,07
41	298365,46	1283874,39
42	298388,11	1283835,87
43	298412,72	1283793,36
44	298458,02	1283809,35
45	298504,65	1283822,18
46	298551,45	1283835,04
47	298595,69	1283850,96
1	298604,38	1283842,94

Кадастровый инженер



Э. Э. Лысенко