

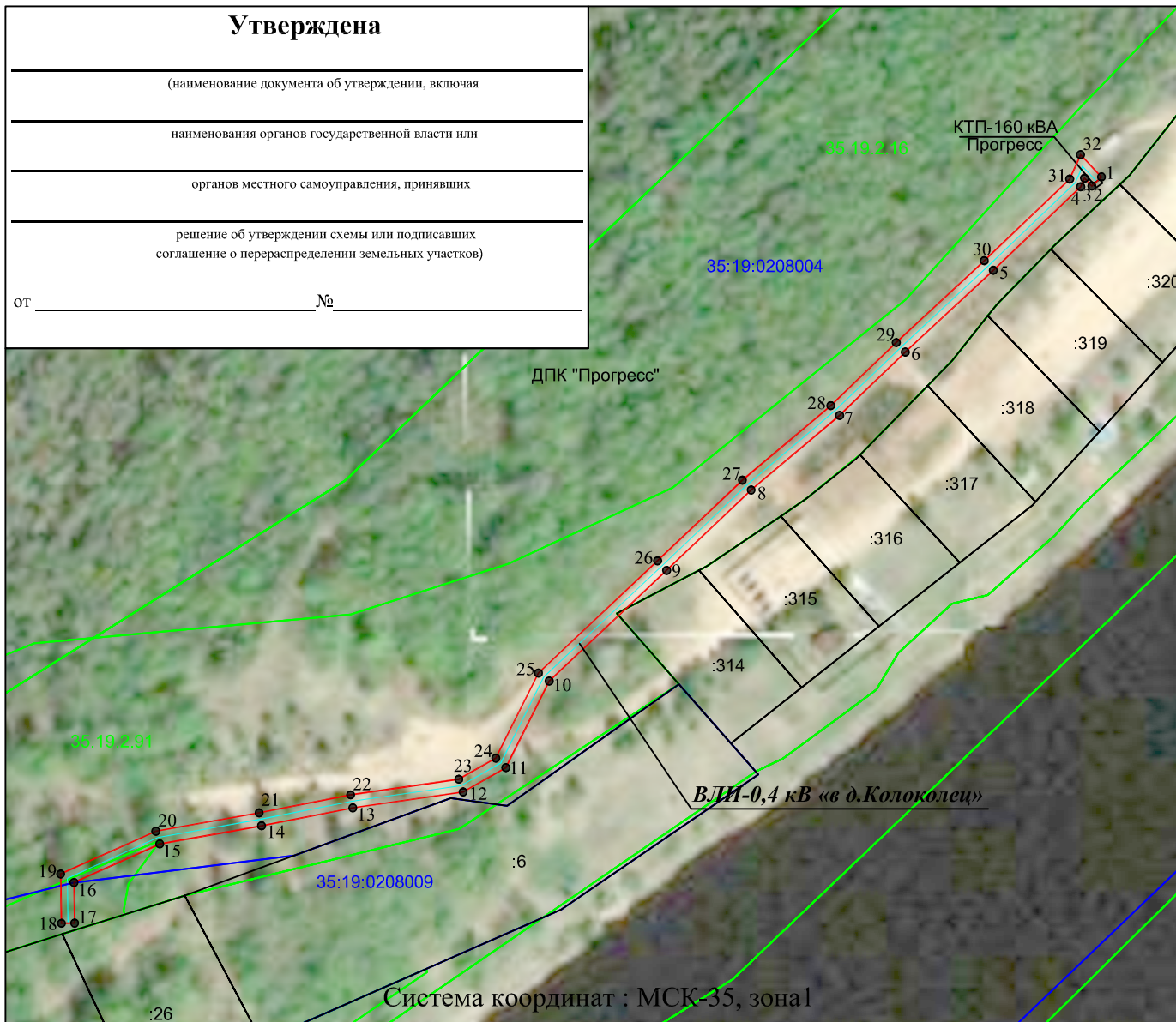
Схема расположения границ публичного сервитута ВЛИ-0,4 кВ «в д. Колоколец»

Кадастровые номера земельных участков в отношении которых испрашивается публичный сервитут: 35:19:0208004:314; земли кадастровых кварталов: 35:19:0208004, 35:19:0208009.

Площадь испрашиваемого публичного сервитута 1 815 кв.м.

Утверждена

(наименование документа об утверждении, включая	
наименования органов государственной власти или	
органов местного самоуправления, принявших	
решение об утверждении схемы или подписавших	
соглашение о перераспределении земельных участков)	
от _____	№ _____



Масштаб 1:2000

Условные обозначения:

- линия электропередач ВЛИ-0,4 кВ «в д. Колоколец» (инвентарный номер 12.2.5.00092365);
- проектные границы публичного сервитута;
- существующая часть границы, имеющиеся сведения в ЕГРН сведения о которой достаточны для определения её местоположения;
- [35:19:0208004](#) - номер и граница кадастрового квартала;
- :319 - кадастровый номер земельного участка сведения о котором содержатся в ЕГРН;
- 1 • - обозначение и номер характерной точки проектных границ публичного сервитута;
- [35.19.2.16](#) - обозначение и номера территориальных зон, зон с особыми условиями использования территории.

Приложение № 1. Каталог координат- на 1 л.

Подпись _____



_____ "21" октября 2020 г.

Место для оттиска печати

Каталог координат проектной границы публичного сервитута

Имя точки	Координаты, м	
	X, м	Y, м
1	322660,5	1330747,18
2	322657,62	1330744,12
3	322660,1	1330741,79
4	322657,36	1330740,57
5	322630,79	1330712,77
6	322604,75	1330684,75
7	322584,59	1330663,86
8	322560,86	1330635,71
9	322535,26	1330608,83
10	322500,03	1330571,44
11	322472,47	1330557,66
12	322464,75	1330544,08
13	322459,67	1330508,95
14	322453,96	1330479,94
15	322448,19	1330447,53
16	322435,93	1330420,26
17	322423	1330420,46
18	322422,93	1330416,27
19	322438,63	1330416,01
20	322452,24	1330446,29
21	322458,09	1330479,16
22	322463,81	1330508,25
23	322468,79	1330542,69
24	322475,49	1330554,47
25	322502,57	1330568,02
26	322538,31	1330605,94
27	322563,99	1330632,91
28	322587,71	1330661,04
29	322607,8	1330681,86
30	322633,85	1330709,89
31	322659,83	1330737,07
32	322667,57	1330740,52
1	322660,5	1330747,18

Кадастровый инженер **ЛЫСЕНКО Евгений Эммануилович** Б. Э. Лысенко

