

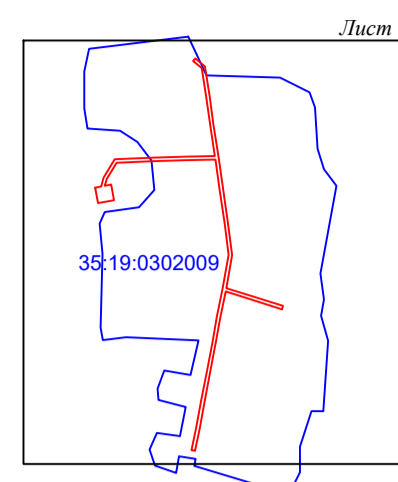
Схема расположения границ публичного сервитута
 объект электросетевого хозяйства: «ВЛ 0,4 кВ СВ.ПУТЬ, СТЕПАЧЕВО»

Кадастровые номера земельных участков в отношении которых испрашивается публичный сервитут: 35:19:0302001:286, 35:19:0302001:317, 35:19:0302001:318, 35:19:0302009:14, 35:19:0302012:24, 35:19:0302012:44, 35:19:0302014:8; земли кадастровых кварталов: 35:19:0302001, 35:19:0302009, 35:19:0302012, 35:19:0302013, 35:19:0302014

Площадь испрашиваемого публичного сервитута 17 571 кв.м

Схема расположения листов

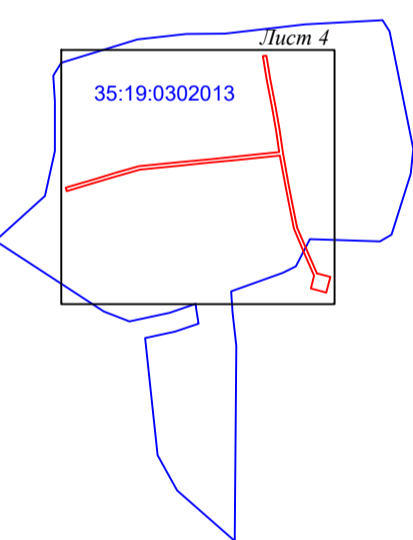
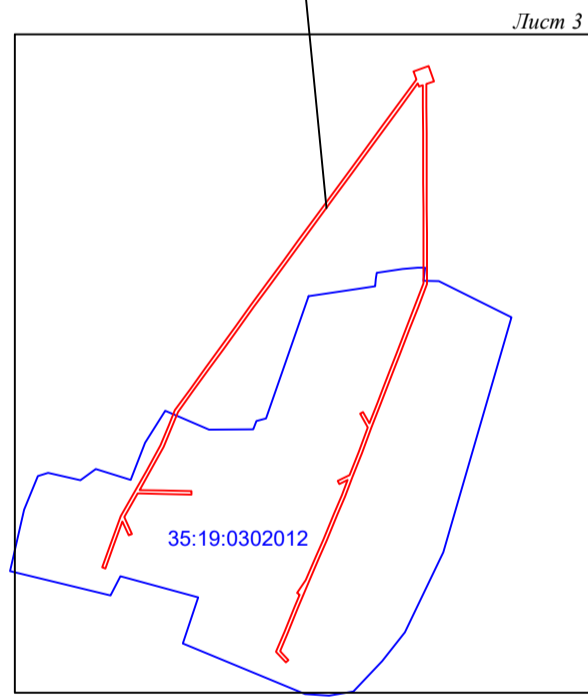
Утверждена	
(наименование документа об утверждении, включая	
наименования органов государственной власти или	
органов местного самоуправления, принявших	
решение об утверждении схемы или подписавших	
соглашение о перераспределении земельных участков)	
от _____	№ _____



35:19:0302001

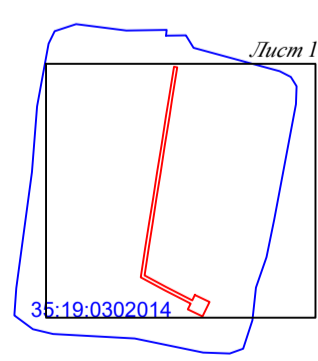
35:19:0302001

**ВЛ 0,4 кВ
СВ.ПУТЬ,
СТЕПАЧЕВО**



35:19:0302001

35:19:0302001



35:19:0302014

Приложение № 1. Каталог координат- на 3 л.

Масштаб 1:10000

Система координат : МСК-35, зона1

Условные обозначения:
 - проектные границы публичного сервитута;
 - номер и граница кадастрового квартала;

Кадастровый инженер **ЛЫСЕНКО** Э. Лысенко
 Ефимий
 Эммануилович
 СНИЛС 046-255-368 13
 Российская Федерация

20.08.2020 г.

Схема расположения границ публичного сервитута

объект электросетевого хозяйства: "ВЛ 0,4 кВ СВ.ПУТЬ, СТЕПАЧЕВО"

Кадастровые номера земельных участков в отношении которых испрашивается публичный сервитут: 35:19:0302001:286, 35:19:0302001:317, 35:19:0302001:318, 35:19:0302009:14, 35:19:0302012:24, 35:19:0302012:44, 35:19:0302014:8; земли кадастровых кварталов: 35:19:0302001, 35:19:0302009, 35:19:0302012, 35:19:0302013, 35:19:0302014

Площадь испрашиваемого публичного сервитута 17 571 кв.м

Лист 1



Масштаб 1:2000

Кадастровый инженер



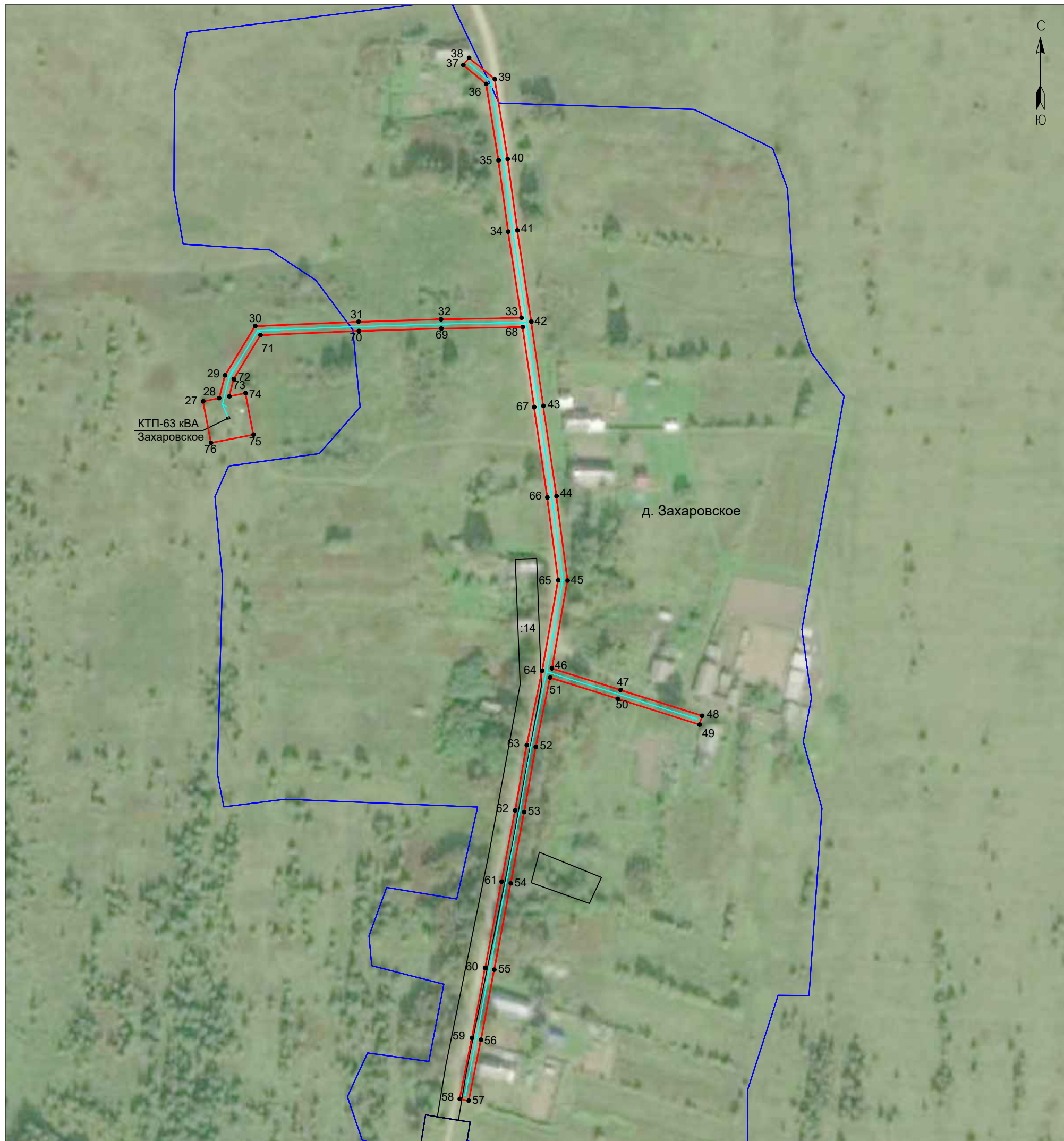
Б. Э. Лысенко

20.08.2020 г.

Схема расположения границ публичного сервитута
объект электросетевого хозяйства: «ВЛ 0,4 кВ СВ.ПУТЬ, СТЕПАЧЕВО»

Кадастровые номера земельных участков в отношении которых испрашивается публичный сервитут: 35:19:0302001:286, 35:19:0302001:317, 35:19:0302001:318, 35:19:0302009:14, 35:19:0302012:24, 35:19:0302012:44, 35:19:0302014:8; земли кадастровых кварталов: 35:19:0302001, 35:19:0302009, 35:19:0302012, 35:19:0302013, 35:19:0302014

Площадь испрашиваемого публичного сервитута 17 571 кв.м



Масштаб 1:2000

Кадастровый инженер Э. Э. Лысенко



20.08.2020 г.



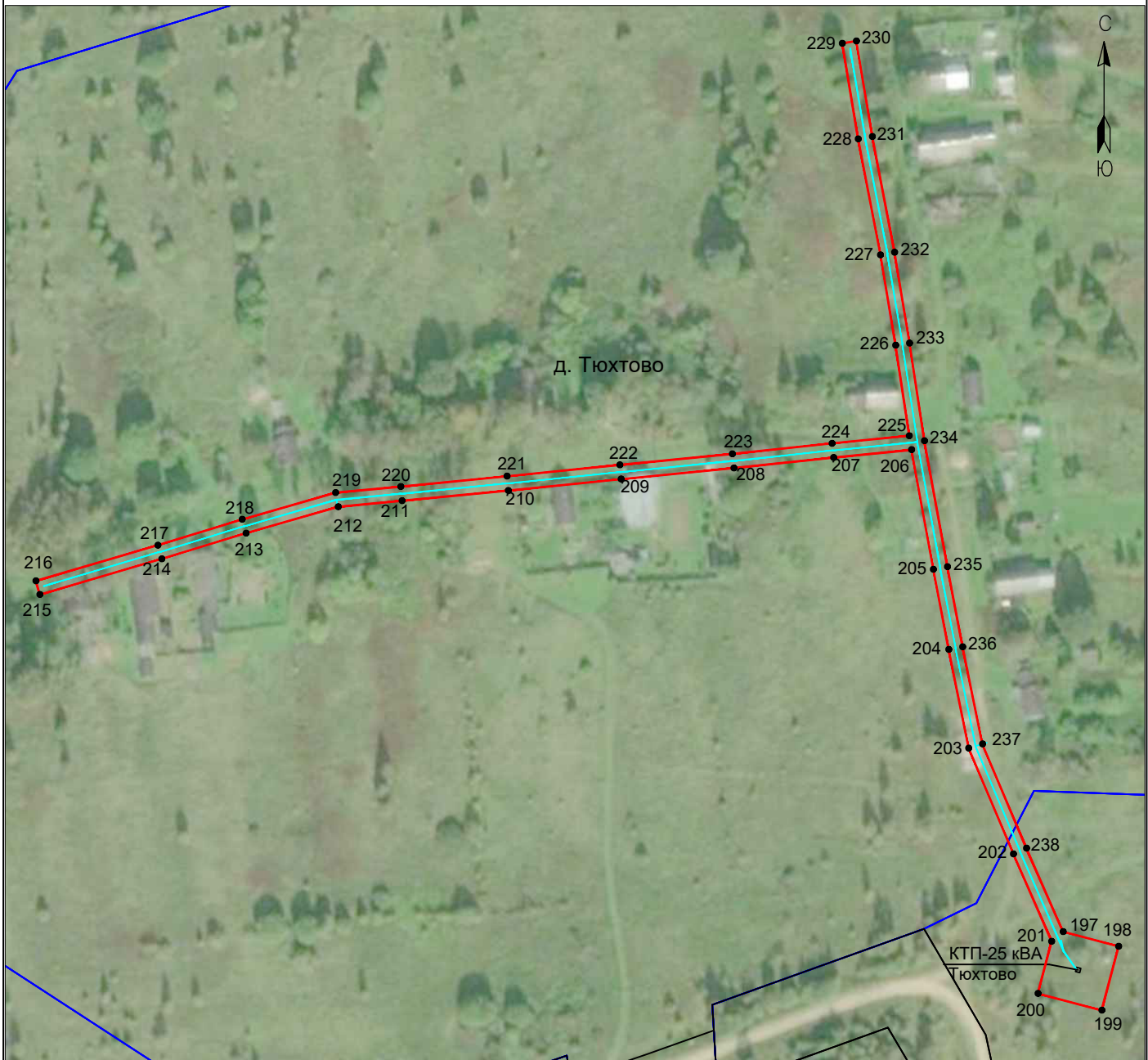
Масштаб 1:2000

**Схема расположения границ публичного сервитута
объект электросетевого хозяйства: «ВЛ 0,4 кВ СВ.ПУТЬ, СТЕПАЧЕВО»**

Кадастровые номера земельных участков в отношении которых испрашивается публичный сервитут: 35:19:0302001:286, 35:19:0302001:317, 35:19:0302001:318, 35:19:0302009:14, 35:19:0302012:24, 35:19:0302012:44, 35:19:0302014:8; земли кадастровых кварталов: 35:19:0302001, 35:19:0302009, 35:19:0302012, 35:19:0302013, 35:19:0302014

Площадь испрашиваемого публичного сервитута 17 571 кв.м

Лист 4



Масштаб 1:2000

Условные обозначения:

- - линия электропередач ВЛ 0,4 кВ СВ.ПУТЬ, СТЕПАЧЕВО (инвентарный номер 12.2.5.00058555);
- - проектныe границы публичного сервитута ;
- - существующая часть границы, имеющиеся сведения в ЕГРН сведения о которой достаточны для определения её местоположения;
- 35:19:0302001 - номер и граница кадастрового квартала;
- :19 - кадастровый номер земельного участка сведения о котором содержатся в ЕГРН;
- 1 ● - обозначение и номер характерной точки проектныx границ публичного сервитута.

Кадастровый инженер



Е. Э. Лысенко

20.08.2020 г.

Каталог координат характерных точек границы публичного сервитута

Обозначение характерных точек границы	Координаты, м	
	X, м	Y, м
1	298639,04	1296022,65
2	298629,69	1296041,9
3	298610,44	1296032,55
4	298619,79	1296013,3
5	298627,67	1296017,13
6	298645,33	1295982,45
7	298662,17	1295950,97
8	298701,69	1295957,16
9	298733,96	1295962,15
10	298767,33	1295967,41
11	298800,98	1295972,7
12	298837,2	1295978,4
13	298876,07	1295984,52
14	298898,71	1295988,17
15	298940,66	1295994,91
16	298939,93	1295999,45
17	298897,98	1295992,71
18	298875,35	1295989,06
19	298836,48	1295982,95
20	298800,26	1295977,25
21	298766,62	1295971,95
22	298733,25	1295966,7
23	298700,98	1295961,7
24	298664,69	1295956,02
25	298649,41	1295984,57
26	298631,81	1296019,14
1	298639,04	1296022,65
27	303099,84	1296499,13
28	303101,37	1296507,14
29	303112,74	1296510,09
30	303137,31	1296525,05
31	303139,41	1296576,54
32	303140,67	1296617,62
33	303141,41	1296657,58
34	303184,27	1296651,03
35	303219,73	1296646,22
36	303257,82	1296640,1
37	303267,28	1296628,65
38	303270,82	1296631,58
39	303260,26	1296644,37
40	303220,4	1296650,77
41	303184,93	1296655,59
42	303139,48	1296662,53
43	303097,55	1296668,5
44	303052,57	1296675,06
45	303010,59	1296680,57
46	302966,86	1296672,8
47	302956,16	1296706,95
48	302943,28	1296747,65
49	302938,89	1296746,26
50	302951,77	1296705,57
51	302962,32	1296671,91
52	302927,75	1296664,75
53	302895,33	1296659
54	302859,86	1296652,26
55	302816,87	1296644,06
56	302781,96	1296637,49

Обозначение характерных точек границы	Координаты, м	
	X, м	Y, м
57	302751,65	1296631,37
58	302752,56	1296626,86
59	302782,84	1296632,97
60	302817,72	1296639,54
61	302860,72	1296647,74
62	302896,17	1296654,47
63	302928,62	1296660,23
64	302965,71	1296667,92
65	303010,7	1296675,91
66	303051,94	1296670,5
67	303096,89	1296663,95
68	303136,82	1296658,26
69	303136,07	1296617,73
70	303134,81	1296576,71
71	303132,81	1296527,7
72	303110,93	1296514,37
73	303102,32	1296512,14
74	303103,87	1296520,25
75	303083,21	1296524,2
76	303079,18	1296503,08
27	303099,84	1296499,13
77	300329,61	1294211,26
78	300336,69	1294231,26
79	300316,61	1294238,37
80	300313,03	1294228,25
81	300282,48	1294228,36
82	300248,9	1294228,47
83	300215,35	1294228,59
84	300181,82	1294228,71
85	300148,22	1294228,82
86	300115,46	1294228,93
87	300082,29	1294229,05
88	300048,33	1294229,17
89	300018,08	1294217,43
90	299988,33	1294205,9
91	299953,97	1294192,57
92	299932,66	1294184,31
93	299908,51	1294174,94
94	299889,6	1294167,55
95	299858,39	1294155,36
96	299825,12	1294143,04
97	299793,17	1294130,52
98	299767,36	1294120,57
99	299743,85	1294110,37
100	299708,6	1294096,25
101	299686,44	1294086,32
102	299654,96	1294072,73
103	299619,88	1294058,2
104	299586,96	1294044,87
105	299562,95	1294034,71
106	299551,25	1294045,88
107	299548,07	1294042,55
108	299561,96	1294029,29
109	299588,72	1294040,62
110	299621,62	1294053,94
111	299637,57	1294060,55
112	299639,83	1294057,15
113	299656,94	1294068,58

	X, м	Y, м
114	299688,29	1294082,11
115	299710,39	1294092,02
116	299745,63	1294106,13
117	299769,11	1294116,32
118	299789,46	1294124,16
119	299784,15	1294112,94
120	299788,31	1294110,97
121	299795,69	1294126,57
122	299826,75	1294138,74
123	299859,01	1294150,68
124	299876,91	1294140,56
125	299879,17	1294144,56
126	299864,55	1294152,83
127	299891,27	1294163,26
128	299910,18	1294170,65
129	299934,33	1294180,02
130	299955,64	1294188,28
131	299989,99	1294201,61
132	300019,74	1294213,14
133	300049,19	1294224,56
134	300082,28	1294224,45
135	300115,45	1294224,33
136	300148,2	1294224,22
137	300181,81	1294224,11
138	300215,33	1294223,99
139	300248,88	1294223,87
140	300282,47	1294223,76
141	300311,4	1294223,66
142	300309,53	1294218,37
143	300313,81	1294216,85
144	300283,63	1294194,72
145	300254,71	1294173,51
146	300224,03	1294151,01
147	300195,87	1294130,35
148	300164,99	1294107,71
149	300133,12	1294084,34
150	300103,71	1294062,76
151	300075,07	1294041,76
152	300046,88	1294021,08
153	300018,29	1294000,12
154	299990,5	1293980,02
155	299962,36	1293959,68
156	299934,61	1293939,61
157	299906,58	1293919,35
158	299879,41	1293899,7
159	299859,81	1293891,9
160	299833,2	1293880,62
161	299799,53	1293862,22
162	299776,03	1293848,8
163	299775,36	1293880,27
164	299774,59	1293917,44
165	299769,99	1293917,35
166	299770,76	1293880,17
167	299771,49	1293846,2
168	299740,42	1293828,45
169	299718,05	1293838,81
170	299716,12	1293834,63
171	299734,48	1293826,14
172	299702,93	1293814,82
173	299672,37	1293803,85
174	299673,92	1293799,52
175	299704,49	1293810,5
176	299741,5	1293823,77

	X, м	Y, м
177	299774,96	1293842,89
178	299801,78	1293858,2
179	299835,2	1293876,47
180	299861,56	1293887,65
181	299881,64	1293895,64
182	299909,28	1293915,62
183	299937,3	1293935,88
184	299965,05	1293955,95
185	299993,19	1293976,3
186	300021	1293996,4
187	300049,6	1294017,37
188	300077,79	1294038,05
189	300106,43	1294059,05
190	300135,85	1294080,63
191	300167,71	1294104
192	300198,59	1294126,64
193	300226,75	1294147,3
194	300257,44	1294169,8
195	300286,35	1294191,01
196	300319,05	1294215
77	300329,61	1294211,26
197	300092,96	1295722,41
198	300088,2	1295740,41
199	300067,51	1295734,94
200	300072,96	1295714,31
201	300089,82	1295718,76
202	300118,07	1295706,39
203	300152,29	1295691,93
204	300184,16	1295685,46
205	300210,08	1295680,5
206	300248,76	1295673,44
207	300246,29	1295648,21
208	300242,86	1295615,92
209	300239,27	1295579,47
210	300235,62	1295542,98
211	300232,28	1295508,59
212	300230,33	1295488
213	300221,82	1295458,2
214	300213,51	1295430,94
215	300201,94	1295391,47
216	300206,36	1295390,18
217	300217,92	1295429,62
218	300226,24	1295456,9
219	300234,87	1295487,15
220	300236,86	1295508,15
221	300240,2	1295542,53
222	300243,85	1295579,01
223	300247,44	1295615,45
224	300250,86	1295647,74
225	300253,31	1295672,68
226	300282,57	1295668,26
227	300311,8	1295663,4
228	300349,27	1295656,18
229	300380,2	1295651,04
230	300380,96	1295655,57
231	300350,08	1295660,71
232	300312,62	1295667,93
233	300283,29	1295672,8
234	300251,63	1295677,59
235	300210,93	1295685,02
236	300185,05	1295689,97
237	300153,66	1295696,35

	X, м	Y, м
238	300119,89	1295710,61

	X, м	Y, м
197	300092,96	1295722,41

Кадастровый инженер **ЛЫСЕНКО** Евгений Эмануилович Б. Э. Лысенко

