

## **ПРОЕКТ МЕЖЕВАНИЯ ТЕРРИТОРИИ**

**для размещения объекта с кадастровым номером 35:19:0302016:582  
(жилой дом), расположенного по адресу: Российская Федерация,  
Вологодская область, Устюженский район, д. Брилино, ул.  
Центральная, д. 6**

**Заказчик: Шаблыкина Ольга Давыдовна**

**Исполнитель: Кадастровый инженер Караулова Александра  
Владимировна**

2018 г.

<b>СОДЕРЖАНИЕ</b>		
<b>№ п/п</b>	<b>Наименование документа</b>	<b>Страница</b>
<b>1</b>	<b>2</b>	<b>3</b>
<b>Текстовая часть</b>		
<b>1</b>	<b>Пояснительная записка</b>	
<b>2</b>	<b>Исходные данные</b>	
<b>Графическая часть</b>		
<b>3</b>	<b>Чертеж межевания территории</b>	
<b>4</b>	<b>Схема расположения земельных участков в границах элемента планировочной структуры</b>	
<b>5</b>	<b>Схема расположения земельных участков на карте градостроительного зонирования</b>	
<b>6</b>	<b>Условные обозначения</b>	

### Пояснительная записка

Проект межевания территории для размещения объекта с кадастровым номером 35:19:0302016:582 (жилой дом), расположенного по адресу: Российская Федерация, Вологодская область, Устюженский район, д. Брилино, ул. Центральная, д. 6 разработан кадастровым инженером Карауловой А.В. на основании договора на выполнение кадастровых работ от «21» мая 2018 г. №619.

Прохождение границ образуемого земельного участка обусловлено сложившейся архитектурной застройкой (границы земельного участка определены в соответствии с фактическим длительным использованием земельного участка закрепление границ на местности отсутствует, в границах кадастрового квартала 35:19:0302016 (кадастровый план территории, выданный филиалом Федерального государственного бюджетного учреждения "Федеральная кадастровая палата Федеральной службы государственной регистрации, кадастра и картографии" по Вологодской области от 01.06.2018 г. №35/ИСХ/2018-249607).

Образуемый земельный участок относится к зоне Ж-1, Зона индивидуальной жилой застройки. Зона индивидуальной жилой застройки выделена для обеспечения правовых условий формирования жилых районов из отдельно стоящих жилых домов усадебного типа с минимально разрешенным набором услуг местного значения. В соответствии с решением Совета муниципального образования Устюженское второго созыва от 25.03.2014 г. № 44 «Об утверждении Правил землепользования и застройки на территории муниципального образования Устюженское» (опубликовано в информационном бюллетене «Информационный вестник муниципального образования Устюженское» № 5 от 25.03.2014 г.), решением Совета муниципального образования Устюженское от 25.11.2015 г. № 118 «О внесении изменений в правила землепользования и застройки на территории муниципального образования Устюженское» (опубликовано в информационном бюллетене «Информационный вестник муниципального образования Устюженское» № 22 от 25.11.2015 г.) и решением Совета муниципального образования Устюженское от 224.03.2017 г. № 180 «О внесении изменений и дополнений в Правила землепользования и застройки на территории муниципального образования Устюженское, генеральный план муниципального образования Устюженское» (опубликовано в информационном бюллетене «Информационный вестник муниципального образования Устюженское» № 4 от 24.03.2017 г. образуемый земельный участок относится к зоне Ж-1 Зона индивидуальной жилой застройки, в соответствии с данными Правилами установлены минимальные и максимальные размеры земельных участков, предоставленных для обслуживания многоквартирной жилой застройки составляют 0.001-0.20га.

В соответствии со статьей 16 Федерального закона «О введении в действие Жилищного кодекса Российской Федерации» №189-ФЗ от 29.12.2004 г., постановлением Конституционного суда РФ от 28.05.2010 г. №12-П положением частей 2и 5 статьи 16 во взаимосвязи с частями 1 и 2 статьи 36 Жилищного кодекса РФ предусматривается переход в общую долевую собственность собственников помещений в многоквартирном жилом доме сформированного и поставленного на государственный кадастровый учет земельного участка под данным домом без принятия органами государственной власти или органами

местного самоуправления решения о предоставлении им этого земельного участка в собственность и без государственной регистрации перехода права собственности на него признаны не противоречащими Конституции РФ, право общей долевой собственности на образуемый земельный участок возникает в связи с нахождением на данном земельном участке многоквартирного жилого дома (в соответствии с Приказом Минэкономразвития России от 18.05.2012 №289).

Образуемый земельный участок имеет непосредственный доступ к землям (земельным участкам) общего пользования.

В пределах проекта межевания территории красные линии, территории объектов культурного наследия, и зоны действия публичных сервитутов отсутствуют.

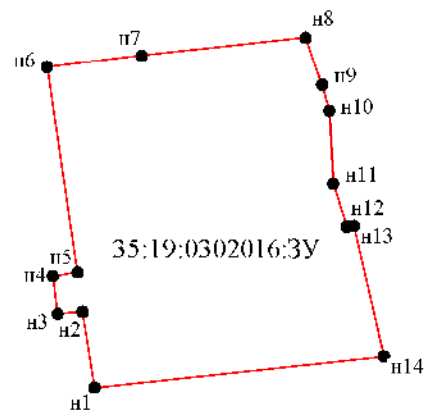
В процессе разработки проекта межевания территории использовались следующие материалы и нормативно-правовые документы:

- Градостроительный кодекс Российской Федерации от 29.12.2004 №190-ФЗ
- Земельный кодекс Российской Федерации от 25.10.2001 №136-ФЗ
- Федеральный закон «О введении в действие Жилищного кодекса Российской Федерации» от 29.12.2004 №189-ФЗ
- Приказа Минэкономразвития России от 08.12.2015 г. №921 «Об утверждении формы и состава сведений межевого плана, требований к его подготовке»
- Федеральный закон "О государственной регистрации недвижимости" от 13.07.2015 № 218-ФЗ
- другие нормативно-правовые акты.

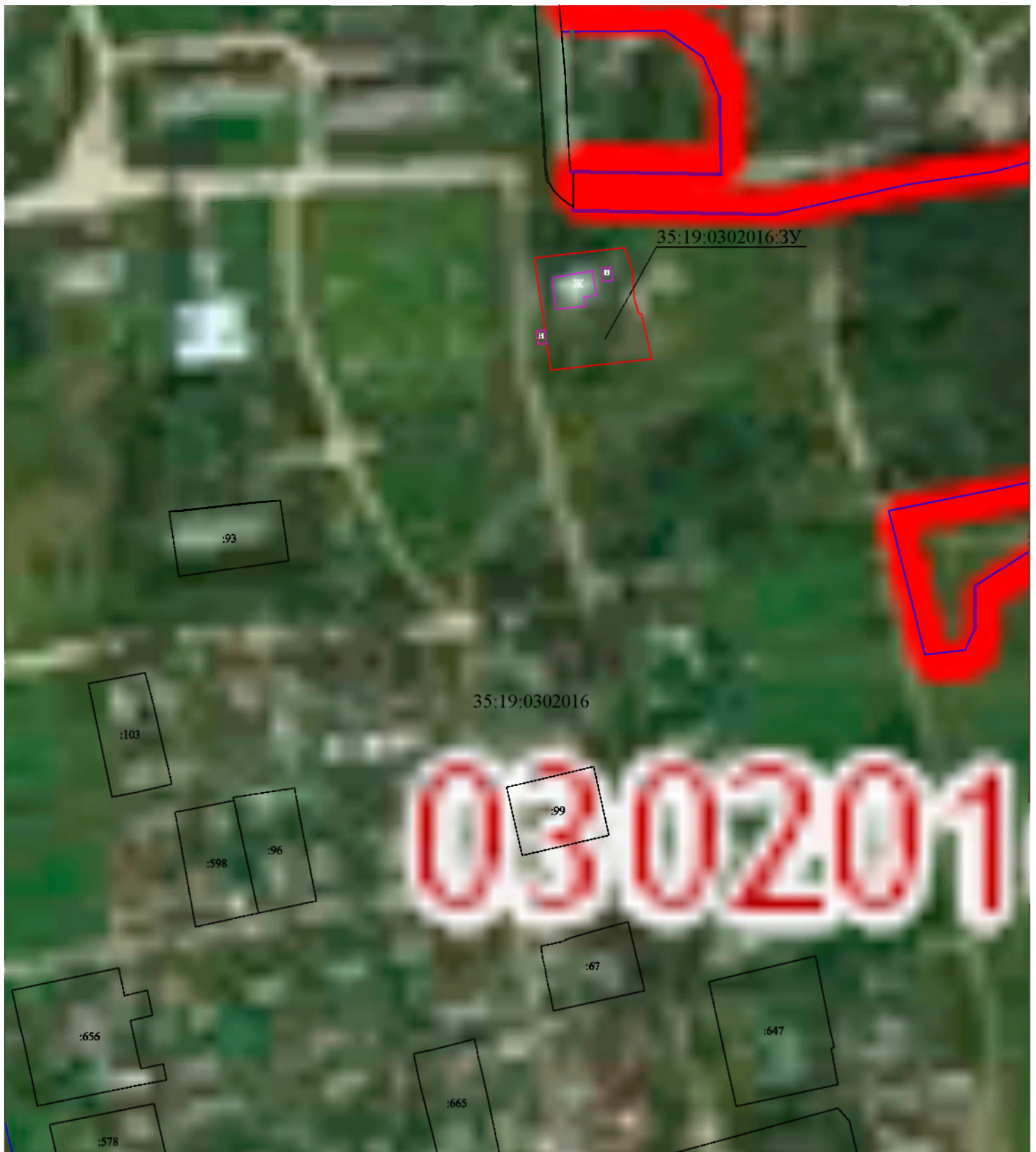
<b>Исходные данные</b>		
<b>№ п/п</b>	<b>Наименование документа</b>	<b>Реквизиты документа</b>
<b>1</b>	<b>2</b>	<b>3</b>
<b>1</b>	<b>Кадастровый план территории</b>	<b>№ 35/ИСХ/2017-573603 от 02.11.2017 г.</b>
<b>2</b>	<b>Свидетельство о государственной регистрации права</b>	<b>35-СК №437567 от 26.01.2009 г.</b>

## Чертеж межевания территории






Адрес земельного участка : Российская Федерация, Вологодская область, Устюженский муниципальный район муниципальное образование Устюженское, д. Брилино, ул. Центральная		
Категория земель : земли населенных пунктов		
Территориальная зона: Ж-1 Зона индивидуальной жилой застройки		
Вид разрешенного использования : обслуживание многоквартирной жилой застройки		
Условный номер земельного участка: 35:19:0302016:3У		
Площадь земельного участка : 1586 кв.м.		
Обозначение характерных точек границ	Координаты, м	
	X	Y
1	2	3
н1	300898.74	1301061.70
н2	300908.76	1301060.11
н3	300908.49	1301056.82
н4	300913.47	1301056.18
н5	300913.99	1301059.44
н6	300941.18	1301055.40
н7	300942.69	1301067.95
н8	300945.08	1301089.61
н9	300938.83	1301091.79
н10	300935.29	1301092.76
н11	300925.70	1301093.26
н12	300920.02	1301095.05
н13	300920.11	1301096.01
н14	300902.86	1301099.97
н1	300898.74	1301061.70



# Схема расположения земельных участков в границах элемента планировочной структуры



## Условные обозначения:

-  - граница кадастрового квартала
-  - вновь образованная часть границы, сведения о которой достаточны для определения ее местоположения
-  - существующая часть границы, имеющиеся в ЕГРН сведения о которой достаточны для определения ее местоположения
- 35:19:0302016 - номер кадастрового квартала
- 35:19:0302016:3У - обозначение образуемого земельного участка
- :34 - обозначение земельного участка
-  - ограждение (забор)
-  Ж-1 - обозначение территориальной зоны



## Схема расположения земельных участков на карте градостроительного зонирования

