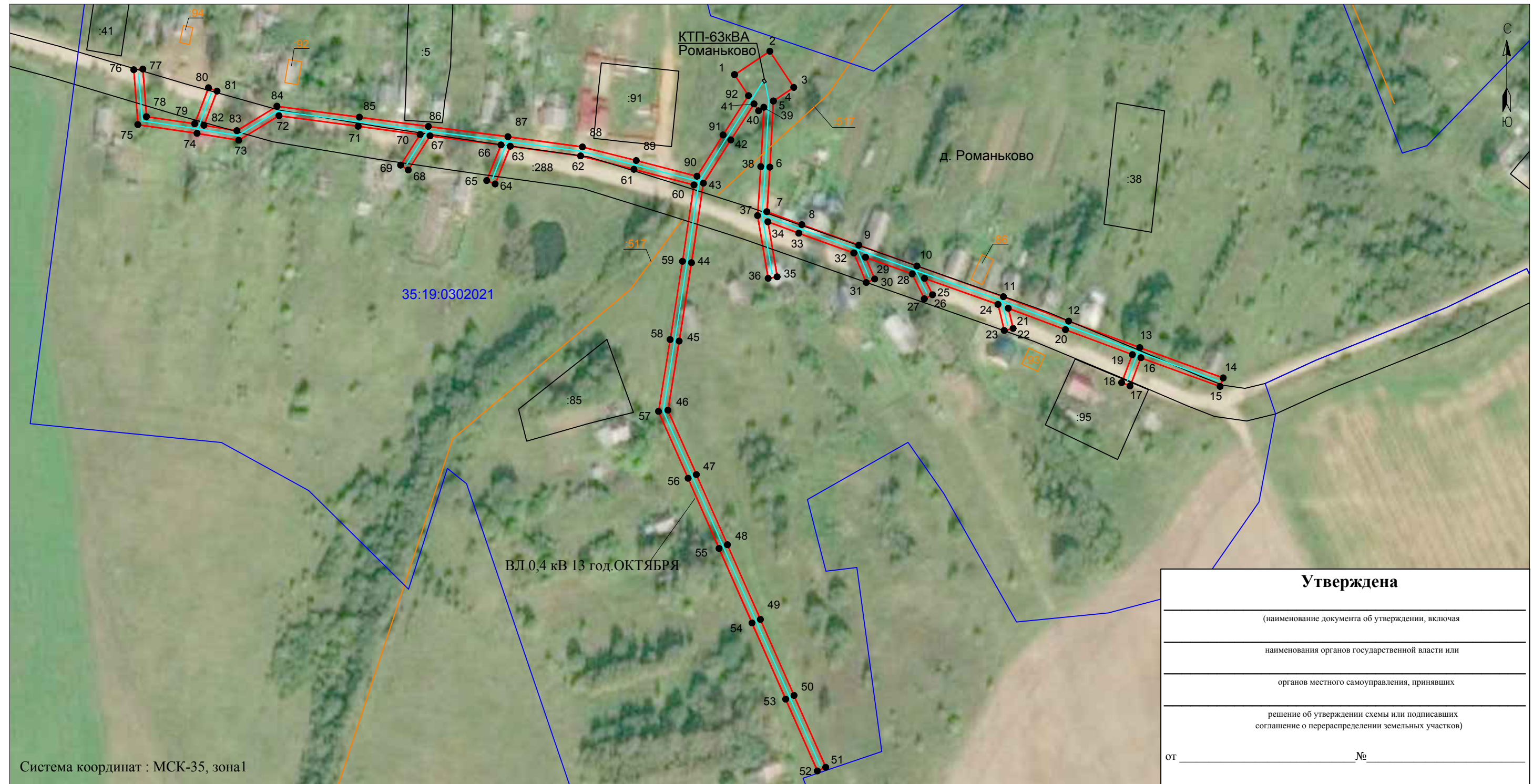


**Схема расположения границ публичного сервитута «ВЛ 0,4 кВ 13 год.ОКТЯБРЯ»**

Кадастровые номера земельных участков в отношении которых испрашивается публичный сервитут: 35:19:0302018:288, 35:19:0302021:95 ; земли кадастровых кварталов: 35:19:0302021

Площадь испрашиваемого публичного сервитута 5 598 кв.м.



Система координат : МСК-35, зона1

Приложение № 1. Каталог координат- на 2 л.

Масштаб 1:2000

- Условные обозначения:
- - линия электропередач ВЛ 0,4 кВ 13 год.ОКТЯБРЯ (инвентарный номер 12.2.5.00057300);
  - - проектные границы публичного сервитута;
  - - существующая часть границы, имеющиеся сведения в ЕГРН сведения о которой достаточны для определения её местоположения;
  - 35:19:0103012 - номер и граница кадастрового квартала;
  - :10 - кадастровый номер земельного участка сведения о котором содержатся в ЕГРН;
  - :198 - обозначение и границы объектов капитального строительства, сведения о котором содержатся в ЕГРН;
  - 1 ● - обозначение и номер характерной точки проектных границ публичного сервитута;

Кадастровый инженер **ЛЫСЕНКО** Евгений Эммануилович  
 Э. Э. Лысенко  
  
 19. 10. 2020 г.

## Каталог координат проектной границы публичного сервитута

Обозначение характерных точек границы	Координаты	
	X, м	Y, м
1	307859,24	1301235,06
2	307871,03	1301252,79
3	307852,86	1301264,88
4	307846,01	1301254,58
5	307845,99	1301254,59
6	307812,71	1301252,84
7	307790,3	1301251,34
8	307783,74	1301268,95
9	307773,46	1301297,6
10	307762,97	1301326,86
11	307747,49	1301370,37
12	307735,2	1301403,2
13	307721,85	1301439
14	307706,6	1301480,96
15	307702,28	1301479,39
16	307716,75	1301439,55
17	307702,6	1301434,11
18	307704,24	1301429,82
19	307718,34	1301435,23
20	307730,89	1301401,58
21	307741,66	1301372,82
22	307731,54	1301375,24
23	307730,47	1301370,77
24	307743,58	1301367,63
25	307756,74	1301330,64
26	307748,48	1301334,7
27	307746,45	1301330,58
28	307758,95	1301324,43
29	307767,37	1301300,96
30	307756,39	1301305,56
31	307754,61	1301301,31
32	307769,47	1301295,09
33	307779,42	1301267,37
34	307785,2	1301251,85
35	307757,48	1301256,49
36	307756,72	1301251,96
37	307788,36	1301246,66
38	307812,98	1301248,25
39	307842,84	1301249,81
40	307841,06	1301247,14
41	307844,51	1301244,85
42	307826,41	1301233,16
43	307804,64	1301219,39
44	307764,6	1301213,4
45	307725,17	1301207,21
46	307690,35	1301201,55
47	307657,97	1301215,86
48	307622,64	1301231,46
49	307585,09	1301248,05
50	307546,78	1301264,98
51	307510,65	1301280,94
52	307508,79	1301276,74
53	307544,92	1301260,77
54	307583,23	1301243,85
55	307620,78	1301227,26
56	307656,11	1301211,65
57	307689,74	1301196,79
58	307725,9	1301202,66
59	307765,3	1301208,85
60	307803,75	1301214,61
61	307811,59	1301184,44
62	307818,37	1301157,62
63	307823,23	1301122,22

64	307804,26	1301114,61
65	307805,97	1301110,34
66	307823,85	1301117,51
67	307828,43	1301081,85
68	307811,25	1301070,86
69	307813,73	1301066,98
70	307829,09	1301076,82
71	307833,26	1301045,66
72	307838,58	1301005,82
73	307826,22	1300985,53
74	307829,71	1300964,53
75	307834,11	1300934,8
76	307861,72	1300932,71
77	307862,07	1300937,3
78	307838,12	1300939,11
79	307834,53	1300963,38
80	307852,63	1300970,34
81	307850,98	1300974,63
82	307833,79	1300968,03
83	307831,04	1300984,6
84	307843,36	1301004,82
85	307837,82	1301046,27
86	307833,17	1301081
87	307828,03	1301121,06
88	307822,89	1301158,5
89	307816,04	1301185,59
90	307808,11	1301216,14
91	307828,89	1301229,29
92	307848,69	1301242,07
1	307859,24	1301235,06

Кадастровый инженер



Э. Лысенко