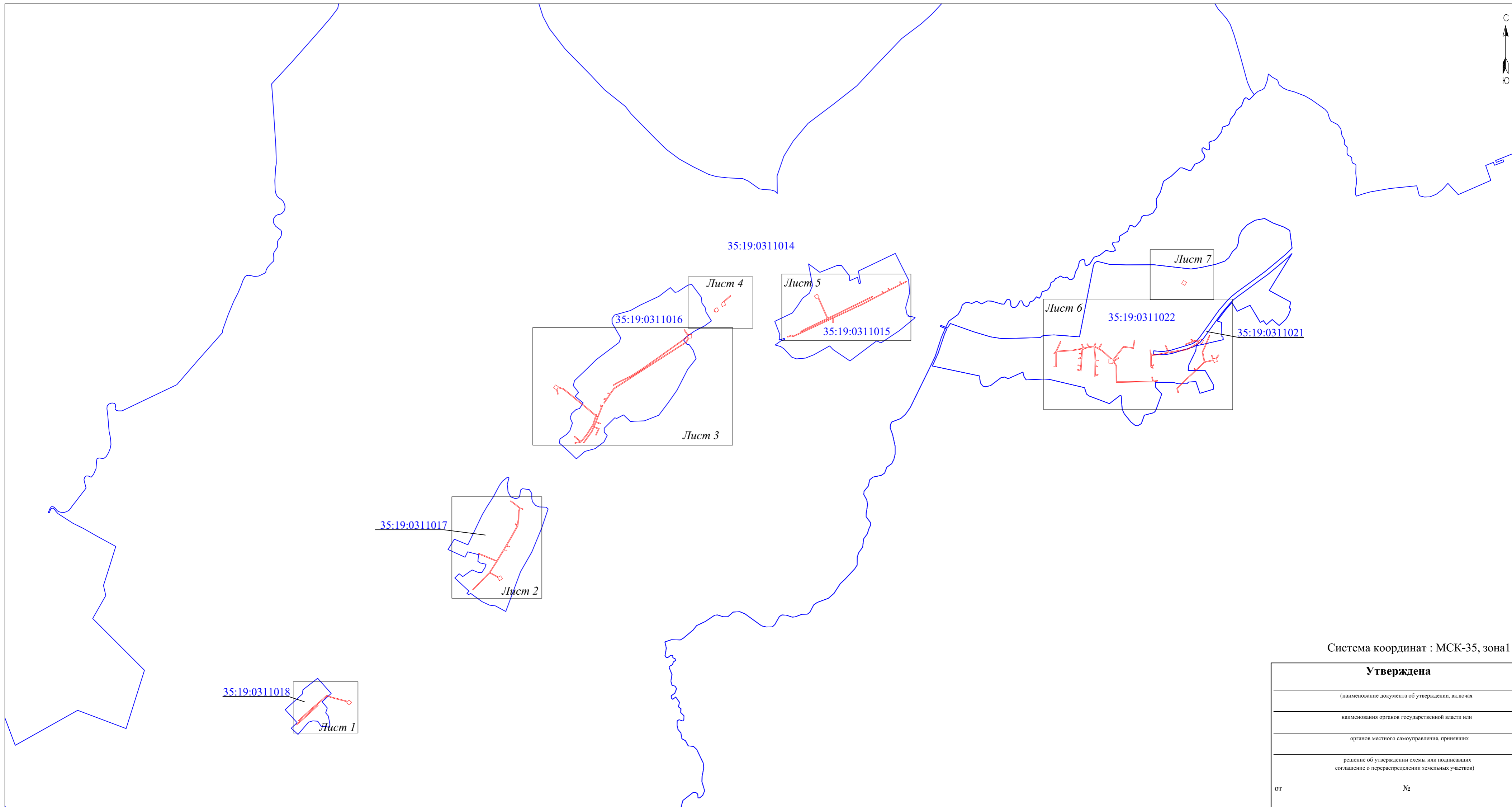


Схема расположения границ публичного сервитута «ВЛ 0,4 кВ "Красный партизан" 10.505км»

Кадастровые номера земельных участков в отношении которых испрашивается публичный сервитут: 35:19:0311016:89, 35:19:0311022:155, 35:19:0311022:159, 35:19:0311022:130, 35:19:0311022:153, 35:19:0311022:56, 35:19:0311022:166, 35:19:0311022:50, 35:19:0311022:167, 35:19:0311021:239; земли кадастровых кварталов: 35:19:0311018, 35:19:0311014, 35:19:0311017, 35:19:0311016, 35:19:0311015, 35:19:0311022, 35:19:0311021.

Площадь испрашиваемого публичного сервитута 42 089 кв.м.

Схема расположения листов



Система координат : МСК-35, зона 1

Утверждена

(наименование документа об утверждении, включая	
наименования органов государственной власти или	
органов местного самоуправления, принявших	
решение об утверждении схемы или подписавших	
соглашение о перераспределении земельных участков)	
от _____	№ _____

Приложение № 1. Каталог координат- на 9 л.

Масштаб 1:16 000

- Условные обозначения:
- - проектные границы публичного сервитута;
 - 35:19:0311018 - номер и граница кадастрового квартала.

Подпись _____



"14" октября 2020 г.

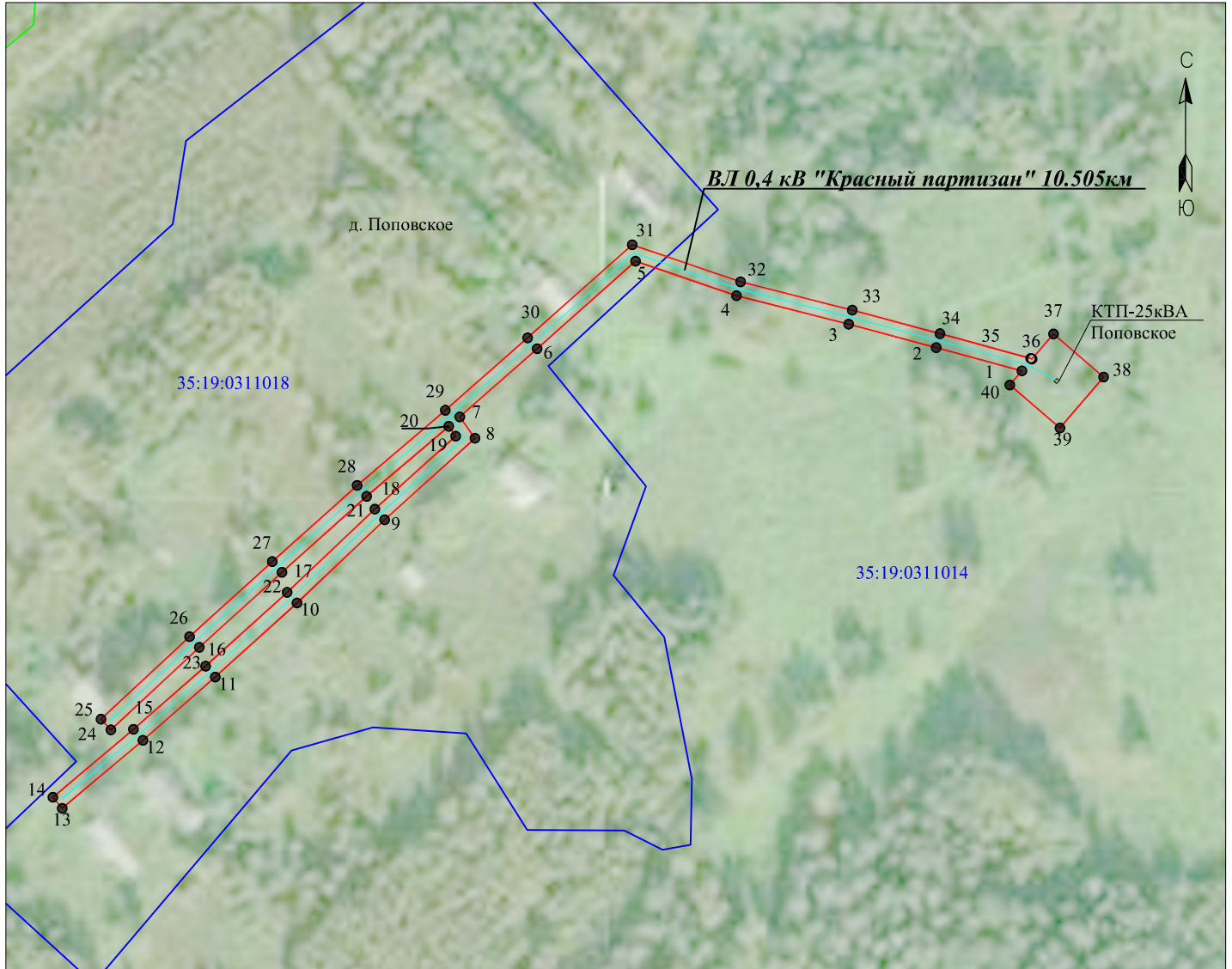
Место для оттиска печати

Схема расположения границ публичного сервитута «ВЛ 0,4 кВ "Красный партизан" 10.505км»

Кадастровые номера земельных участков в отношении которых испрашивается публичный сервитут: 35:19:0311016:89, 35:19:0311022:155, 35:19:0311022:159, 35:19:0311022:130, 35:19:0311022:153, 35:19:0311022:56, 35:19:0311022:166, 35:19:0311022:50, 35:19:0311022:167, 35:19:0311021:239; земли кадастровых кварталов: 35:19:0311018, 35:19:0311014, 35:19:0311017, 35:19:0311016, 35:19:0311015, 35:19:0311022, 35:19:0311021.

Площадь испрашиваемого публичного сервитута 42 089 кв.м.

Лист 1



Масштаб 1:2000

Условные обозначения:

- - линия электропередач ВЛ 0,4 кВ "Красный партизан" 10.505км (инв. номер 12.2.5.00057277);
- - проектные границы публичного сервитута;
- - существующая часть границы, имеющиеся сведения в ЕГРН сведения о которой достаточны для определения её местоположения;
- 35:19:0311018 - номер и граница кадастрового квартала;
- :84 - кадастровый номер земельного участка сведения о котором содержатся в ЕГРН;
- :290 - обозначение и границы объектов капитального строительства, сведения о котором содержатся в ЕГРН;
- I ● - обозначение и номер характерной точки проектных границ публичного сервитута;
- 35.19.2.91 - обозначение и номера территориальных зон, зон с особыми условиями использования территории

Подпись



"14" октября 2020 г.

Место для оттиска печати

Схема расположения границ публичного сервитута «ВЛ 0,4 кВ "Красный партизан" 10.505км»

Кадастровые номера земельных участков в отношении которых испрашивается публичный сервитут: 35:19:0311016:89, 35:19:0311022:155, 35:19:0311022:159, 35:19:0311022:130, 35:19:0311022:153, 35:19:0311022:56, 35:19:0311022:166, 35:19:0311022:50, 35:19:0311022:167, 35:19:0311021:239; земли кадастровых кварталов: 35:19:0311018, 35:19:0311014, 35:19:0311017, 35:19:0311016, 35:19:0311015, 35:19:0311022, 35:19:0311021.

Площадь испрашиваемого публичного сервитута 42 089 кв.м.

Лист 2



Масштаб 1:2000

Условные обозначения:

- - линия электропередач ВЛ 0,4 кВ "Красный партизан" 10.505км (инв. номер 12.2.5.00057277);
- - проектные границы публичного сервитута;
- - существующая часть границы, имеющиеся сведения в ЕГРН сведения о которой достаточны для определения её местоположения;
- 35:19:0311018 - номер и граница кадастрового квартала;
- :84 - кадастровый номер земельного участка сведения о котором содержатся в ЕГРН;
- :290 - обозначение и границы объектов капитального строительства, сведения о котором содержатся в ЕГРН;
- 1 • - обозначение и номер характерной точки проектных границ публичного сервитута;
- 35.19.2.91 - обозначения и номера территориальных зон, зон с особыми условиями использования территории

Подпись



"14" октября 2020 г.

Место для отиска печати

Схема расположения границ публичного сервитута «ВЛ 0,4 кВ "Красный партизан" 10.505км»

Кадастровые номера земельных участков в отношении которых испрашивается публичный сервитут: 35:19:0311016:89, 35:19:0311022:155, 35:19:0311022:159, 35:19:0311022:130, 35:19:0311022:153, 35:19:0311022:56, 35:19:0311022:166, 35:19:0311022:50, 35:19:0311022:167, 35:19:0311021:239; земли кадастровых кварталов: 35:19:0311018, 35:19:0311014, 35:19:0311017, 35:19:0311016, 35:19:0311015, 35:19:0311022, 35:19:0311021.

Площадь испрашиваемого публичного сервитута 42 089 кв.м.



Масштаб 1:2000

- Условные обозначения:**
- линия электропередач ВЛ 0,4 кВ "Красный партизан" 10.505км (инв. номер 12.2.5.00057277);
 - проектные границы публичного сервитута;
 - существующая часть границы, имеющиеся сведения в ЕГРН сведения о которой достаточны для определения её местоположения;
 - 35:19:0311018 - номер и граница кадастрового квартала;
 - :84 - кадастровый номер земельного участка сведения о котором содержатся в ЕГРН;
 - :290 - обозначение и границы объектов капитального строительства, сведения о котором содержатся в ЕГРН;
 - 1 ● - обозначение и номер характерной точки проектных границ публичного сервитута;
 - 35.19.2.91 - обозначение и номера территориальных зон, зон с особыми условиями использования территории

Подпись _____ "14" октября 2020 г.

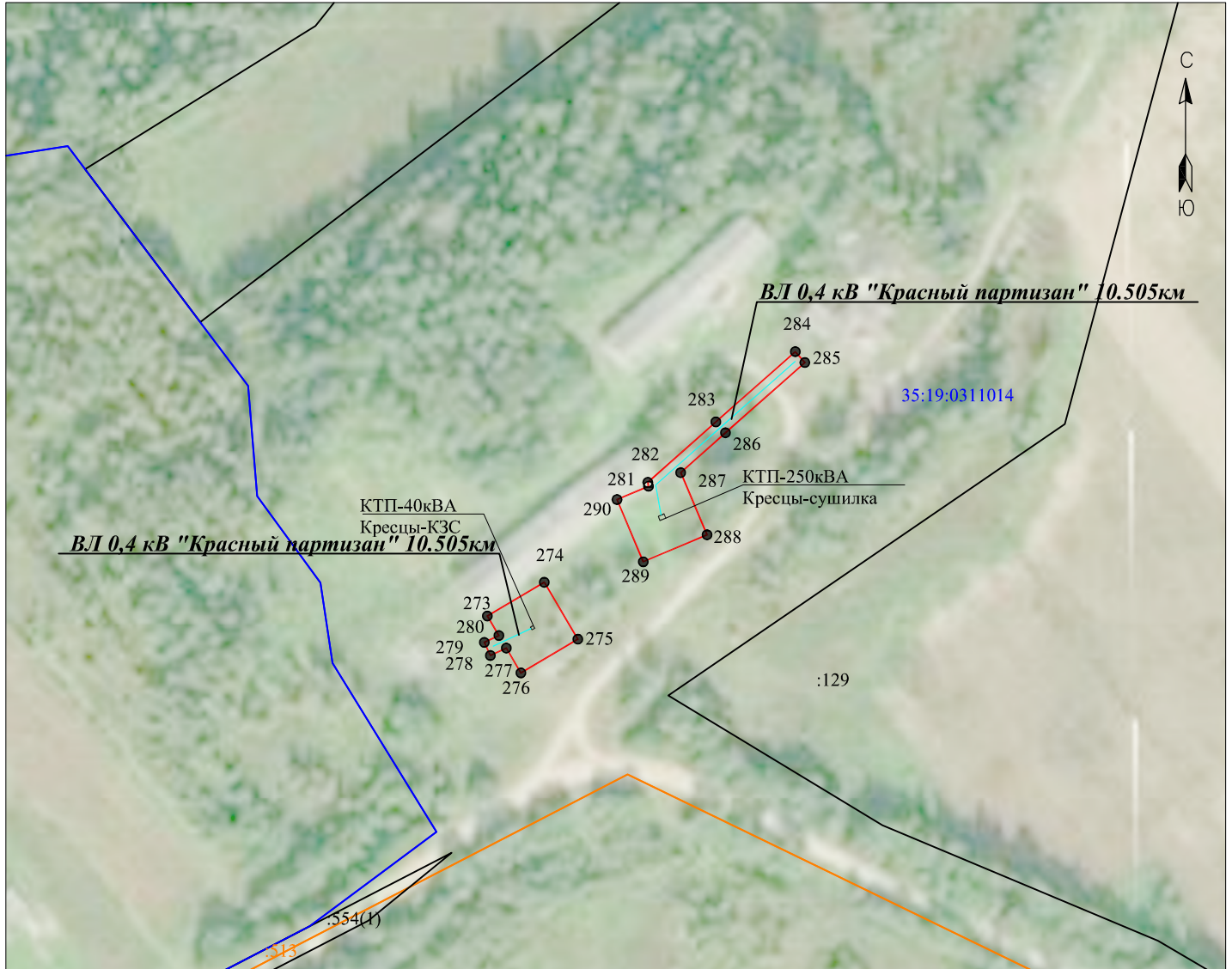
Место для оттиска печати

Схема расположения границ публичного сервитута «ВЛ 0,4 кВ "Красный партизан" 10.505км»

Кадастровые номера земельных участков в отношении которых испрашивается публичный сервитут: 35:19:0311016:89, 35:19:0311022:155, 35:19:0311022:159, 35:19:0311022:130, 35:19:0311022:153, 35:19:0311022:56, 35:19:0311022:166, 35:19:0311022:50, 35:19:0311022:167, 35:19:0311021:239; земли кадастровых кварталов: 35:19:0311018, 35:19:0311014, 35:19:0311017, 35:19:0311016, 35:19:0311015, 35:19:0311022, 35:19:0311021.

Площадь испрашиваемого публичного сервитута 42 089 кв.м.

Лист 4



Масштаб 1:2000

Условные обозначения:

- - линия электропередач ВЛ 0,4 кВ "Красный партизан" 10.505км (инв. номер 12.2.5.00057277);
- - проектные границы публичного сервитута;
- - существующая часть границы, имеющиеся сведения в ЕГРН сведения о которой достаточны для определения её местоположения;
- 35:19:0311018 - номер и граница кадастрового квартала;
- :84 - кадастровый номер земельного участка сведения о котором содержатся в ЕГРН;
- :290 - обозначение и границы объектов капитального строительства, сведения о котором содержатся в ЕГРН;
- 1 • - обозначение и номер характерной точки проектных границ публичного сервитута;
- 35.19.2.91 - обозначение и номера территориальных зон, зон с особыми условиями использования территории

Подпись



"14" октября 2020 г.

Место для оттиска печати

Схема расположения границ публичного сервитута «ВЛ 0,4 кВ "Красный партизан" 10.505км»

Кадастровые номера земельных участков в отношении которых испрашивается публичный сервитут: 35:19:0311016:89, 35:19:0311022:155, 35:19:0311022:159, 35:19:0311022:130, 35:19:0311022:153, 35:19:0311022:56, 35:19:0311022:166, 35:19:0311022:50, 35:19:0311022:167, 35:19:0311021:239; земли кадастровых кварталов: 35:19:0311018, 35:19:0311014, 35:19:0311017, 35:19:0311016, 35:19:0311015, 35:19:0311022, 35:19:0311021.

Площадь испрашиваемого публичного сервитута 42 089 кв.м.

Лист 5



Масштаб 1:2000

- Условные обозначения:
- - линия электропередач ВЛ 0,4 кВ "Красный партизан" 10.505км (инв. номер 12.2.5.00057277);
 - - проектные границы публичного сервитута;
 - - существующая часть границы, имеющиеся сведения в ЕГРН сведения о которой достаточны для определения её местоположения;
 - 35:19:0311018 - номер и граница кадастрового квартала;
 - :84 - кадастровый номер земельного участка сведения о котором содержатся в ЕГРН;
 - :290 - обозначение и границы объектов капитального строительства, сведения о котором содержатся в ЕГРН;
 - 1 ● - обозначение и номер характерной точки проектных границ публичного сервитута;
 - 35.19.2.91 - обозначение и номера территориальных зон, зон с особыми условиями использования территории

Подпись

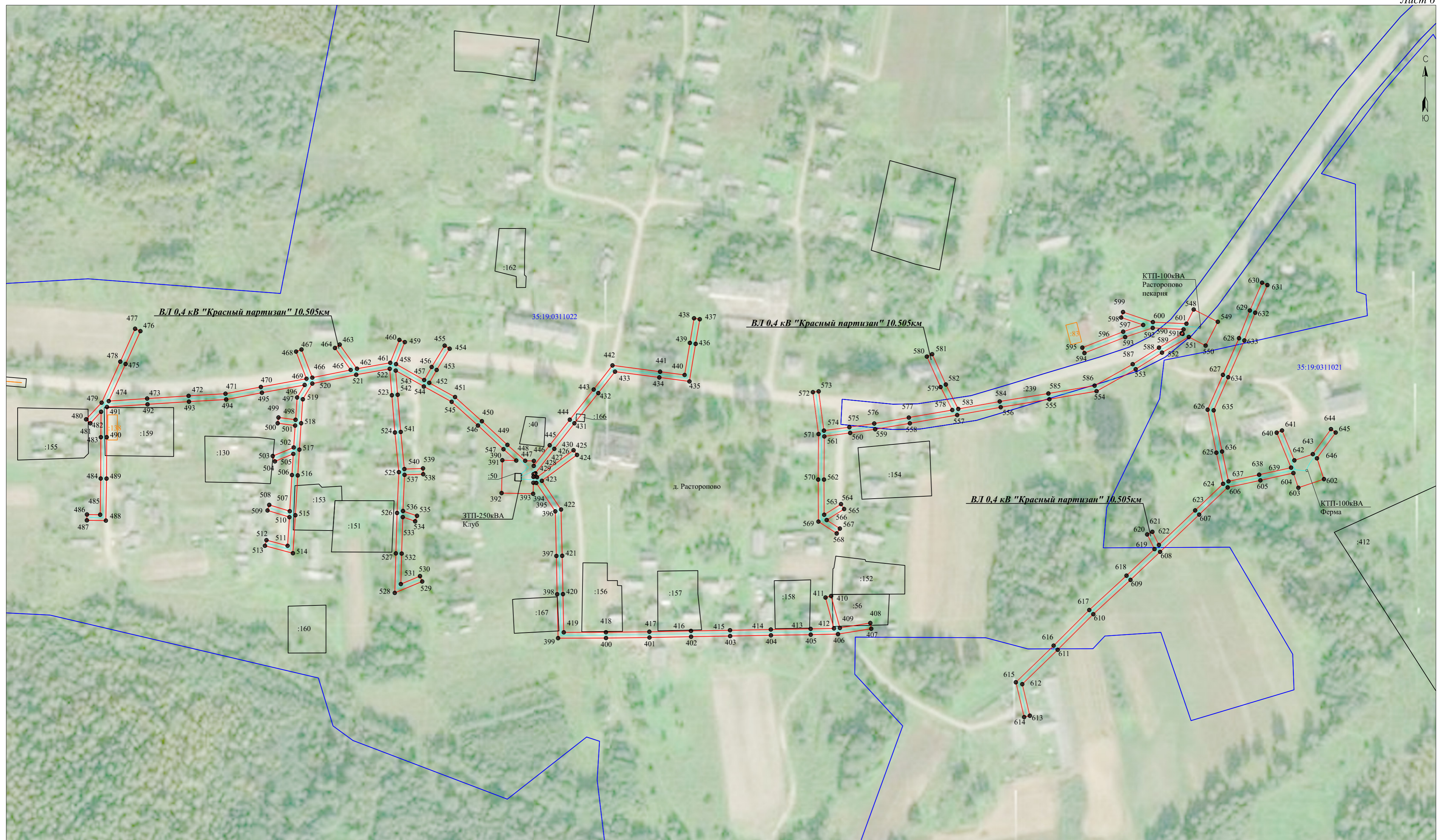


"14" октября 2020 г.

Место для оттиска печати

Схема расположения границ публичного сервитута «ВЛ 0,4 кВ "Красный партизан" 10.505км»

Кадастровые номера земельных участков в отношении которых испрашивается публичный сервитут: 35:19:0311016:89, 35:19:0311022:155, 35:19:0311022:159, 35:19:0311022:130, 35:19:0311022:153, 35:19:0311022:56, 35:19:0311022:166, 35:19:0311022:50, 35:19:0311022:167, 35:19:0311021:239; земли кадастровых кварталов: 35:19:0311018, 35:19:0311014, 35:19:0311017, 35:19:0311016, 35:19:0311015, 35:19:0311022, 35:19:0311021.
Площадь испрашиваемого публичного сервитута 42 089 кв.м.



Масштаб 1:2000

- Условные обозначения:
- линия электропередач ВЛ 0,4 кВ "Красный партизан" 10.505км (инв. номер 12.2.5.00057277);
 - проектные границы публичного сервитута;
 - существующая часть границы, имеющиеся сведения в ЕГРН сведения о которой достаточны для определения её местоположения;
 - 35:19:0311018 - номер и граница кадастрового квартала;
 - :84 - кадастровый номер земельного участка сведения о котором содержатся в ЕГРН;
 - :290 - обозначение и границы объектов капитального строительства, сведения о котором содержатся в ЕГРН;
 - 1 ● - обозначение и номер характерной точки проектных границ публичного сервитута;
 - 35.19.2.91 - обозначение и номера территориальных зон, зон с особыми условиями использования территории

Подпись _____ "14" октября 2020 г.

Место для оттиска печати

Схема расположения границ публичного сервитута «ВЛ 0,4 кВ "Красный партизан" 10.505км»

Кадастровые номера земельных участков в отношении которых испрашивается публичный сервитут: 35:19:0311016:89, 35:19:0311022:155, 35:19:0311022:159, 35:19:0311022:130, 35:19:0311022:153, 35:19:0311022:56, 35:19:0311022:166, 35:19:0311022:50, 35:19:0311022:167, 35:19:0311021:239; земли кадастровых кварталов: 35:19:0311018, 35:19:0311014, 35:19:0311017, 35:19:0311016, 35:19:0311015, 35:19:0311022, 35:19:0311021.




Площадь испрашиваемого публичного сервитута 42 089 кв.м.

Лист 7



Масштаб 1:2000

Условные обозначения:

-  - линия электропередач ВЛ 0,4 кВ "Красный партизан" 10.505км (инв. номер 12.2.5.00057277);
-  - проектные границы публичного сервитута;
-  - существующая часть границы, имеющиеся сведения в ЕГРН сведения о которой достаточны для определения её местоположения;
- 35:19:0311018 - номер и граница кадастрового квартала;
- :84 - кадастровый номер земельного участка сведения о котором содержатся в ЕГРН;
- :290 - обозначение и границы объектов капитального строительства, сведения о котором содержатся в ЕГРН;
- 1 ● - обозначение и номер характерной точки проектных границ публичного сервитута;
- 35.19.2.91 - обозначение и номера территориальных зон, зон с особыми условиями использования территории

Подпись



"14" октября 2020 г.

Место для оттиска печати

Каталог координат проектной границы публичного сервитута

Имя точки	Координаты, м	
	X, м	Y, м
1	276339,8	1289074,7
2	276347,19	1289047,5
3	276354,66	1289019,67
4	276363,68	1288984,02
5	276374,64	1288951,96
6	276346,86	1288920,72
7	276325,21	1288896,12
8	276318,42	1288900,94
9	276292,53	1288872,25
10	276266,11	1288844,4
11	276242,6	1288818,43
12	276222,5	1288795,45
13	276200,89	1288769,82
14	276204,41	1288766,85
15	276225,99	1288792,46
16	276246,03	1288815,37
17	276269,49	1288841,27
18	276295,91	1288869,13
19	276319,09	1288894,82
20	276322,19	1288892,62
21	276299,98	1288866,56
22	276275,85	1288839,63
23	276252,03	1288813,37
24	276225,83	1288785,26
25	276229,2	1288782,13
26	276255,42	1288810,26
27	276279,26	1288836,54
28	276303,45	1288863,53
29	276327,31	1288891,54
30	276350,3	1288917,68
31	276379,86	1288950,91
32	276368,09	1288985,33
33	276359,11	1289020,83
34	276351,63	1289048,7
35	276343,79	1289077,55
36	276343,58	1289077,94
37	276351,53	1289084,75
38	276337,86	1289100,7
39	276321,68	1289086,83
40	276335,34	1289070,88
1	276339,8	1289074,7
41	277084,16	1289975,2
42	277085,21	1289976,8
43	277098,36	1289952,53
44	277111,88	1289927,58
45	277089,86	1289906,25
46	277065	1289881,77
47	277039,17	1289856,64
48	277009,67	1289828,31
49	277012,86	1289824,99
50	277042,37	1289853,33
51	277068,22	1289878,48
52	277093,07	1289902,96
53	277116,18	1289925,33
54	277147,93	1289945,95
55	277181,86	1289967,45
56	277195,77	1289934,85
57	277209,22	1289902,32
58	277226,04	1289860,31
59	277230,31	1289862,02
60	277213,48	1289904,06
61	277200,01	1289936,63
62	277185,81	1289969,91
63	277215,07	1289987,71
64	277248,1	1290007,53
65	277277,16	1290024,82
66	277304,17	1290041,07
67	277330,26	1290056,25
68	277365,38	1290075,7

69	277393,33	1290091,4
70	277405,31	1290079,55
71	277408,54	1290082,82
72	277398,66	1290092,6
73	277436,98	1290097,81
74	277485,78	1290100,57
75	277499,6	1290105,94
76	277519,27	1290081,35
77	277542,14	1290051,57
78	277545,79	1290054,37
79	277522,89	1290084,19
80	277502,41	1290109,78
81	277497	1290127,35
82	277492,61	1290126
83	277497,52	1290110,06
84	277484,79	1290105,12
85	277436,54	1290102,4
86	277392,97	1290096,47
87	277363,14	1290079,71
88	277327,99	1290060,26
89	277301,83	1290045,02
90	277277,16	1290030,19
91	277270,9	1290046,86
92	277266,59	1290045,25
93	277273,15	1290027,79
94	277249,42	1290013,67
95	277250,25	1290030,78
96	277245,65	1290031
97	277244,68	1290010,84
98	277212,69	1289991,65
99	277181,7	1289972,8
100	277145,45	1289949,83
101	277115,57	1289930,43
102	277102,41	1289954,72
103	277088,07	1289981,17
104	277088,07	1289981,19
105	277095,87	1289993,15
106	277077,95	1290004,85
107	277066,24	1289986,9
41	277084,16	1289975,2
108	278226,23	1290338,42
109	278227,48	1290339,24
110	278239,13	1290321,53
111	278221,25	1290309,78
112	278209,61	1290327,49
113	278209,76	1290327,59
114	278182,47	1290334,61
115	278183,62	1290339,06
116	278214,95	1290331,01
117	278222,24	1290335,8
118	278212,29	1290367,48
119	278190,23	1290395,43
120	278169,87	1290420,35
121	278145,28	1290450,04
122	278120,1	1290480,78
123	278097,25	1290509,43
124	278075,34	1290534,87
125	278053,61	1290561,7
126	278027,93	1290553,01
127	278001,57	1290544,76
128	277972,79	1290526,31
129	277943,48	1290508,51
130	277924,28	1290492,9
131	277901,56	1290474,39
132	277913,09	1290459,34
133	277931,87	1290436,1
134	277928,3	1290433,2
135	277909,47	1290456,5
136	277899,58	1290469,41
137	277892,74	1290437,62
138	277888,24	1290438,59
139	277896,3	1290476,04
140	277921,37	1290496,47
141	277940,82	1290512,28
142	277970,36	1290530,22
143	277999,61	1290548,97
144	278026,5	1290557,39
145	278050,35	1290565,45
146	278044,62	1290571,84
147	278016,89	1290561,63
148	277988,89	1290549,18
149	277959,62	1290536,96

150	277923,6	1290510,33
151	277893,86	1290489,23
152	277891,2	1290492,98
153	277920,9	1290514,05
154	277957,33	1290540,99
155	277985,02	1290552,54
156	277974,94	1290578,17
157	277938,97	1290561,51
158	277937,04	1290565,68
159	277977,44	1290584,4
160	277989,24	1290554,37
161	278013,16	1290565
162	278004,39	1290590,6
163	278008,74	1290592,09
164	278017,44	1290566,73
165	278044,49	1290576,69
166	278072,39	1290588,2
167	278102,36	1290599,96
168	278116,18	1290605,81
169	278117,97	1290601,57
170	278109,14	1290597,83
171	278119,53	1290593,28
172	278117,69	1290589,06
173	278103,28	1290595,38
174	278074,11	1290583,93
175	278049,17	1290573,65
176	278055,17	1290566,96
177	278063,06	1290568,97
178	278064,19	1290564,51
179	278058,44	1290563,05
180	278078,87	1290537,82
181	278100,79	1290512,37
182	278123,67	1290483,67
183	278148,83	1290452,97
184	278173,43	1290423,27
185	278193,81	1290398,31
186	278216,42	1290369,67
108	278226,23	1290338,42
187	278538,16	1291116,14
188	278540,64	1291116,12
189	278540,79	1291137,32
190	278519,39	1291137,47
191	278519,27	1291121,64
192	278492,85	1291106,32
193	278473,64	1291075,86
194	278455,29	1291046,95
195	278434,71	1291015,73
196	278416,19	1290985,49
197	278396,19	1290955,22
198	278378,26	1290926,7
199	278359,05	1290897,55
200	278339,79	1290867,53
201	278320,5	1290837,58
202	278300,4	1290806,52
203	278280,17	1290774,73
204	278259,63	1290742,89
205	278238,25	1290709,78
206	278215,16	1290673,96
207	278186,85	1290653,9
208	278158,88	1290635,07
209	278128,15	1290614,01
210	278130,75	1290610,21
211	278155,6	1290627,25
212	278150,31	1290612,52
213	278154,64	1290610,96
214	278162,08	1290631,68
215	278186,07	1290647,83
216	278186,74	1290634,74
217	278191,34	1290634,98
218	278190,52	1290650,87
219	278218,54	1290670,72
220	278242,12	1290707,28
221	278263,49	1290740,39
222	278284,05	1290772,25
223	278304,27	1290804,03
224	278324,37	1290835,09
225	278343,66	1290865,05
226	278362,9	1290895,04
227	278382,12	1290924,21
228	278400,06	1290952,73
229	278420,08	1290983,02
230	278438,59	1291013,26

231	278459,15	1291044,45
232	278477,53	1291073,4
233	278496,14	1291102,91
234	278519,23	1291116,27
235	278526,34	1291116,22
236	278514,7	1291098,52
237	278498,99	1291077,68
238	278477,83	1291047,65
239	278455,2	1291016
240	278435,86	1290988,57
241	278412,73	1290956,6
242	278391,87	1290926,93
243	278372,93	1290900,19
244	278349,52	1290867,18
245	278329,67	1290838,37
246	278309,53	1290807,31
247	278288,94	1290774,83
248	278273,61	1290743,61
249	278260,48	1290716,2
250	278246,99	1290688,68
251	278235,05	1290669,76
252	278238,94	1290667,3
253	278251,02	1290686,43
254	278264,62	1290714,2
255	278277,75	1290741,6
256	278292,96	1290772,57
257	278313,4	1290804,83
258	278333,5	1290835,81
259	278353,29	1290864,54
260	278376,69	1290897,53
261	278395,63	1290924,28
262	278416,48	1290953,93
263	278439,6	1290985,89
264	278458,96	1291013,34
265	278481,58	1291044,99
266	278502,7	1291074,97
267	278518,46	1291095,87
268	278531,2	1291115,25
269	278546,02	1291105,38
270	278567,8	1291090,71
271	278570,37	1291094,53
272	278548,57	1291109,2
187	278538,16	1291116,14
273	278691,11	1291271,61
274	278701,81	1291289,68
275	278683,74	1291300,38
276	278673,04	1291282,31
277	278680,93	1291277,64
278	278678,57	1291272,59
279	278682,74	1291270,64
280	278684,91	1291275,28
273	278691,11	1291271,61
281	278732,31	1291322,83
282	278733,55	1291322,6
283	278752,75	1291344,22
284	278775,05	1291369,45
285	278771,6	1291372,49
286	278749,3	1291347,27
287	278736,64	1291333,07
288	278716,91	1291341,42
289	278708,33	1291321,16
290	278728,07	1291312,81
281	278732,31	1291322,83
291	278763,17	1291897,54
292	278722,82	1291915,8
293	278678,27	1291935,33
294	278639,68	1291952,74
295	278652,16	1291978,58
296	278667,54	1292011,75
297	278684,72	1292046,11
298	278700,45	1292077,32
299	278715,98	1292109,75
300	278732,12	1292143,51
301	278751,24	1292181,8
302	278770,31	1292220,42
303	278766,19	1292222,45
304	278747,12	1292183,85
305	278727,98	1292145,53
306	278711,83	1292111,73
307	278696,32	1292079,35

308	278680,61	1292048,17
309	278663,4	1292013,75
310	278648	1291980,54
311	278635,49	1291954,64
312	278630,43	1291956,95
313	278642,8	1291983,57
314	278657,26	1292016,36
315	278673,26	1292049,21
316	278688,55	1292082,79
317	278705,32	1292117,06
318	278719,91	1292151,22
319	278742,72	1292194,06
320	278755,57	1292218,8
321	278771,32	1292249,15
322	278788,17	1292281,27
323	278799,52	1292276,63
324	278801,26	1292280,89
325	278790,28	1292285,37
326	278805,63	1292315,68
327	278816,66	1292313,28
328	278817,63	1292317,78
329	278807,77	1292319,92
330	278824,83	1292353,66
331	278842,51	1292387,84
332	278856,1	1292382,39
333	278857,81	1292386,66
334	278844,62	1292391,95
335	278860,53	1292423,06
336	278856,44	1292425,16
337	278839,38	1292391,8
338	278820,74	1292355,75
339	278802,33	1292319,35
340	278785,06	1292285,24
341	278767,25	1292251,28
342	278751,49	1292220,92
343	278738,64	1292196,21
344	278715,75	1292153,21
345	278701,14	1292118,98
346	278684,39	1292084,76
347	278669,1	1292051,17
348	278653,08	1292018,29
349	278639,2	1291986,81
350	278609,91	1291986,58
351	278609,95	1291981,98
352	278637,09	1291982,19
353	278625,28	1291956,79
354	278607,87	1291920,51
355	278590,69	1291883,41
356	278574,3	1291847,69
357	278557,2	1291811,04
358	278541,72	1291778,19
359	278526,43	1291744,04
360	278532,51	1291735,15
361	278523,97	1291712,79
362	278528,27	1291711,15
363	278537,66	1291735,76
364	278531,68	1291744,51
365	278545,9	1291776,27
366	278561,36	1291809,09
367	278578,47	1291845,75
368	278594,87	1291881,48
369	278612,03	1291918,55
370	278628,47	1291952,79
371	278633,48	1291950,5
372	278621,57	1291925,92
373	278603,53	1291888,83
374	278586,21	1291853,32
375	278571,82	1291822,39
376	278556,45	1291792,38
377	278560,54	1291790,28
378	278575,96	1291820,37
379	278590,36	1291851,34
380	278607,67	1291886,81
381	278625,71	1291923,91
382	278637,67	1291948,6
383	278676,4	1291931,12
384	278720,95	1291911,6
385	278760,38	1291893,76
386	278753,29	1291884,17
387	278770,53	1291871,43
388	278783,13	1291888,48
389	278765,89	1291901,22
291	278763,17	1291897,54

390	278394,56	1293647,07
391	278394,81	1293636,05
392	278368,79	1293635,46
393	278368,22	1293660,45
394	278376,95	1293660,65
395	278376,81	1293662,95
396	278354,32	1293677,99
397	278318,98	1293678,87
398	278288,65	1293679,48
399	278253,86	1293680,2
400	278253,94	1293718,13
401	278254,34	1293752,57
402	278255	1293785,52
403	278255,52	1293816,46
404	278256,11	1293848,77
405	278256,61	1293880,28
406	278257,06	1293901,9
407	278261,32	1293928,2
408	278265,87	1293927,47
409	278261,95	1293903,37
410	278287,24	1293896,43
411	278286,02	1293892
412	278261,59	1293898,7
413	278261,21	1293880,2
414	278260,71	1293848,69
415	278260,12	1293816,38
416	278259,6	1293785,44
417	278258,93	1293752,5
418	278258,54	1293718,09
419	278258,47	1293684,7
420	278288,74	1293684,08
421	278319,08	1293683,46
422	278355,77	1293682,56
423	278378,48	1293667,37
424	278399,02	1293695,2
425	278402,72	1293692,47
426	278381,38	1293663,54
427	278381,56	1293660,75
428	278383,78	1293660,8
429	278384,49	1293662,25
430	278403,83	1293677,21
431	278424,08	1293693,11
432	278447,99	1293712,04
433	278465	1293725,29
434	278460,37	1293760,37
435	278457,22	1293784,23
436	278486,99	1293789,13
437	278506,48	1293792,41
438	278507,24	1293787,88
439	278487,75	1293784,59
440	278462,36	1293780,41
441	278464,93	1293760,98
442	278469,9	1293723,28
443	278450,83	1293708,43
444	278426,92	1293689,5
445	278406,66	1293673,58
446	278390,33	1293660,95
447	278394,24	1293661,04
448	278394,4	1293654,16
449	278406,96	1293640,08
450	278425,71	1293619,87
451	278444,87	1293598,61
452	278456,12	1293578,18
453	278466,32	1293584,04
454	278483,15	1293594,32
455	278485,55	1293590,4
456	278468,66	1293580,08
457	278458,36	1293574,17
458	278470,94	1293551,85
459	278488,39	1293558,83
460	278490,1	1293554,56
461	278471,97	1293547,31
462	278467,3	1293520,93
463	278486,42	1293507,26
464	278483,74	1293503,51
465	278466,34	1293515,96
466	278460,23	1293485,55
467	278482,5	1293477
468	278480,85	1293472,7
469	278459,36	1293480,96
470	278452,8	1293444,82
471	278447,49	1293416,81

472	278445,79	1293387,59
473	278443,65	1293354,77
474	278441,66	1293324,34
475	278471,01	1293337,7
476	278497,06	1293349,43
477	278498,95	1293345,23
478	278472,9	1293333,51
479	278440,4	1293318,71
480	278427,2	1293306,44
481	278424,07	1293309,81
482	278433,21	1293318,3
483	278413,04	1293318,14
484	278380,31	1293318,01
485	278351,65	1293317,55
486	278351,81	1293307,12
487	278347,21	1293307,05
488	278346,98	1293322,08
489	278380,26	1293322,61
490	278413,01	1293322,74
491	278436,96	1293322,94
492	278439,06	1293355,07
493	278441,2	1293387,88
494	278442,91	1293417,38
495	278448,28	1293445,66
496	278454,42	1293479,51
497	278444,51	1293473,54
498	278426,85	1293472,31
499	278428,66	1293458,76
500	278424,1	1293458,15
501	278422,25	1293471,99
502	278404,92	1293470,84
503	278398,14	1293454,23
504	278393,88	1293455,97
505	278399,82	1293470,51
506	278383,07	1293469,44
507	278354,43	1293467,73
508	278359,42	1293451,44
509	278355,02	1293450,09
510	278349,71	1293467,44
511	278327,03	1293466
512	278331,5	1293449,25
513	278327,05	1293448,06
514	278321,14	1293470,23
515	278351,23	1293472,15
516	278382,79	1293474,04
517	278403,19	1293475,33
518	278424,09	1293476,72
519	278443,09	1293478,05
520	278455,54	1293485,55
521	278462,53	1293520,33
522	278467,22	1293546,88
523	278446,27	1293548,57
524	278416,79	1293551,01
525	278385,38	1293554,1
526	278353,04	1293552,7
527	278321	1293551,74
528	278289,73	1293550,87
529	278298,75	1293572,6
530	278303	1293570,84
531	278296,7	1293555,67
532	278320,86	1293556,34
533	278349,77	1293557,21
534	278346,42	1293567
535	278350,77	1293568,49
536	278354,58	1293557,38
537	278383,22	1293558,61
538	278383,73	1293573,4
539	278388,33	1293573,24
540	278387,82	1293558,48
541	278417,2	1293555,59
542	278446,65	1293553,16
543	278465,8	1293551,61
544	278453,23	1293573,9
545	278441,09	1293595,92
546	278422,32	1293616,77
547	278403,55	1293636,98
390	278394,56	1293647,07
548	278514,21	1294183,59
549	278504,48	1294202,66
550	278485,6	1294193,02
551	278492,4	1294179,7
552	278480,05	1294158,48

553	278466,93	1294137,63
554	278449,49	1294106,66
555	278443,12	1294069,27
556	278436,79	1294030,75
557	278430,59	1293996,27
558	278424,06	1293958,78
559	278419,33	1293931,32
560	278416,44	1293911,53
561	278413,67	1293891,06
562	278379,47	1293890,79
563	278351,62	1293890,95
564	278360,04	1293904,27
565	278356,15	1293906,73
566	278347,43	1293892,94
567	278340,66	1293903,37
568	278336,8	1293900,87
569	278346,2	1293886,38
570	278379,48	1293886,19
571	278415,53	1293886,48
572	278448,72	1293882,01
573	278449,33	1293886,57
574	278418,27	1293890,75
575	278421	1293910,89
576	278423,87	1293930,59
577	278428,59	1293957,99
578	278434,58	1293992,4
579	278452,78	1293983,13
580	278476,89	1293972,25
581	278478,79	1293976,45
582	278454,77	1293987,27
583	278435,42	1293997,14
584	278441,32	1294029,97
585	278447,65	1294068,51
586	278453,89	1294105,1

587	278470,88	1294135,28
588	278483,99	1294156,1
589	278494,89	1294174,83
590	278495,33	1294173,95
591	278498,46	1294175,55
592	278499,62	1294151,13
593	278492,32	1294129,3
594	278479,71	1294097,06
595	278483,99	1294095,38
596	278496,64	1294127,73
597	278501,95	1294143,58
598	278507,83	1294126,14
599	278512,19	1294127,61
600	278504,22	1294151,24
601	278502,96	1294177,84
548	278514,21	1294183,59
602	278379,85	1294286,74
603	278373	1294266,47
604	278384,63	1294262,54
605	278378,83	1294236,4
606	278373,24	1294210,49
607	278351,73	1294187,91
608	278322,23	1294156,95
609	278300,01	1294133,51
610	278272,84	1294104,06
611	278244,64	1294075,88
612	278217,42	1294047,83
613	278192,43	1294053,8
614	278191,36	1294049,33
615	278218,9	1294042,75
616	278247,92	1294072,65
617	278276,16	1294100,87
618	278303,37	1294130,37
619	278324,4	1294152,54
620	278336,02	1294146,74
621	278338,08	1294150,86
622	278327,71	1294156,03
623	278355,06	1294184,74
624	278376,13	1294206,85
625	278400,76	1294201,54
626	278434,84	1294194,61
627	278462,43	1294206,73
628	278491,46	1294219,46
629	278513,42	1294228,07
630	278535,42	1294237,72
631	278533,57	1294241,93
632	278511,65	1294232,31
633	278489,69	1294223,71
634	278460,58	1294210,94
635	278434,33	1294199,41
636	278401,7	1294206,04
637	278378,09	1294211,14
638	278383,32	1294235,41
639	278388,93	1294260,71
640	278416,61	1294249,28
641	278418,37	1294253,53
642	278394,7	1294263,3
643	278399,64	1294277,92
644	278419,44	1294292,29
645	278416,74	1294296,02
646	278396,3	1294281,18
602	278379,85	1294286,74
647	278864,09	1294083,1
648	278852,95	1294101,87
649	278834,72	1294091,05
650	278845,85	1294072,29
647	278864,09	1294083,1

Кадастровый инженер



Э. Лысенко