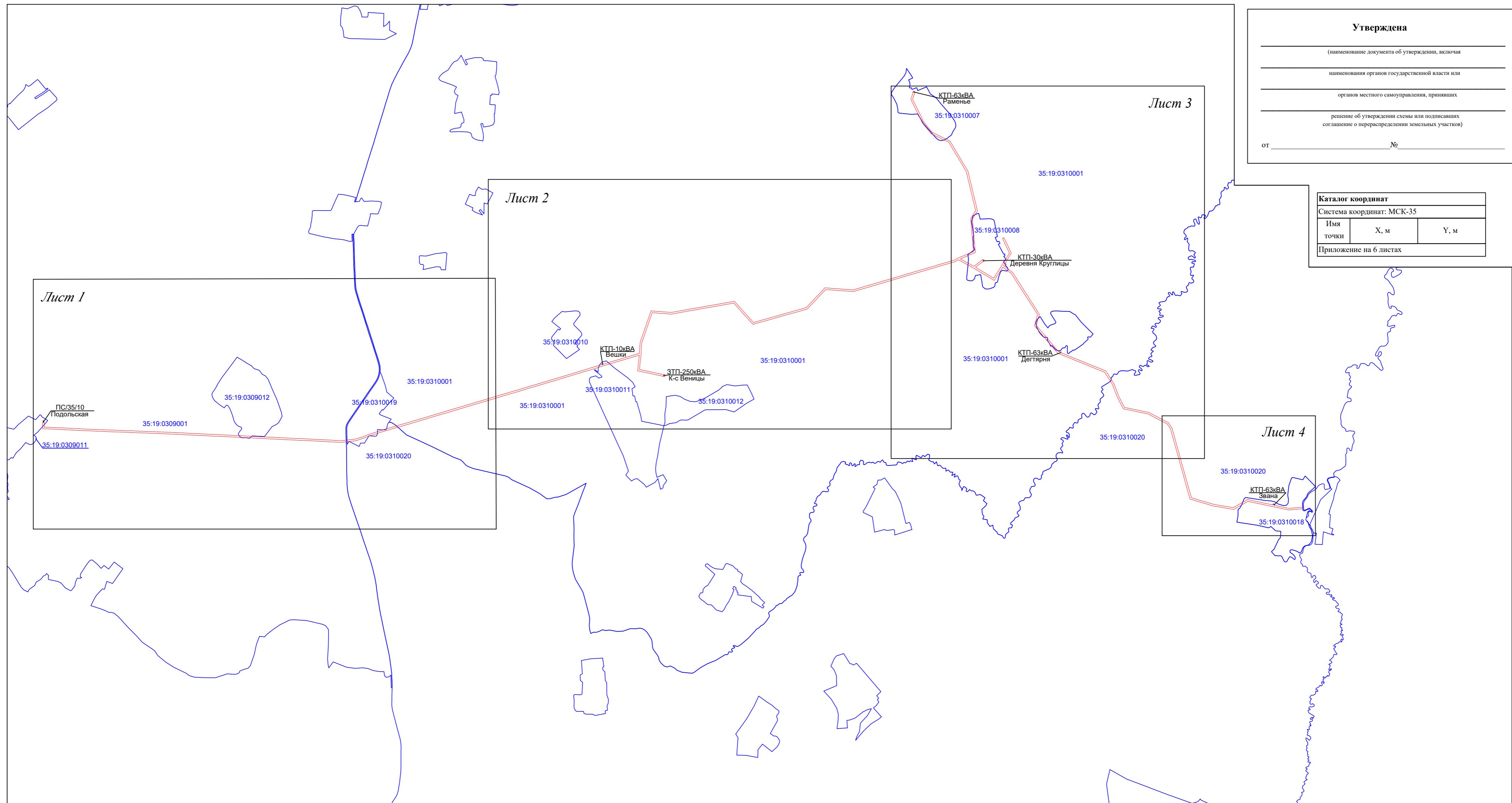


## Схема расположения границ публичного сервитута

Кадастровые номера земельных участков в отношении которых испрашивается публичный сервитут: 35:19:0309011:116; 35:19:0309001:354; 35:19:0309001:198; 35:19:0309001:201; 35:19:0310020:99; 35:19:0000000:197; 35:19:0310001:210; 35:19:0310001:303; 35:19:0310001:212; 35:19:0310001:213; 35:19:0310020:98 , земли кадастровых кварталов 35:19:0309011; 35:19:0309001; 35:19:0309012; 35:19:0310019; 35:19:0310001; 35:19:0310020; 35:19:0310011; 35:19:0310008; 35:19:0310007; 35:19:0310009; 35:19:0310018.

Площадь испрашиваемого публичного сервитута : 459845 кв.м.

### Схема расположения листов



Масштаб 1:30000

#### Утверждена

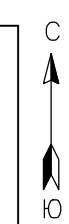
(наименование документа об утверждении, включая наименование органов государственной власти или органов местного самоуправления, принявших решение об утверждении схемы или подписавших соглашение о перераспределении земельных участков)

от \_\_\_\_\_ № \_\_\_\_\_

#### Каталог координат

Система координат: МСК-35

Имя точки	X, м	Y, м
Приложение на 6 листах		



Кадастровый инженер **Лысенко Евгений Эммануилович** Э. Лысенко



01 июня 2020 г.

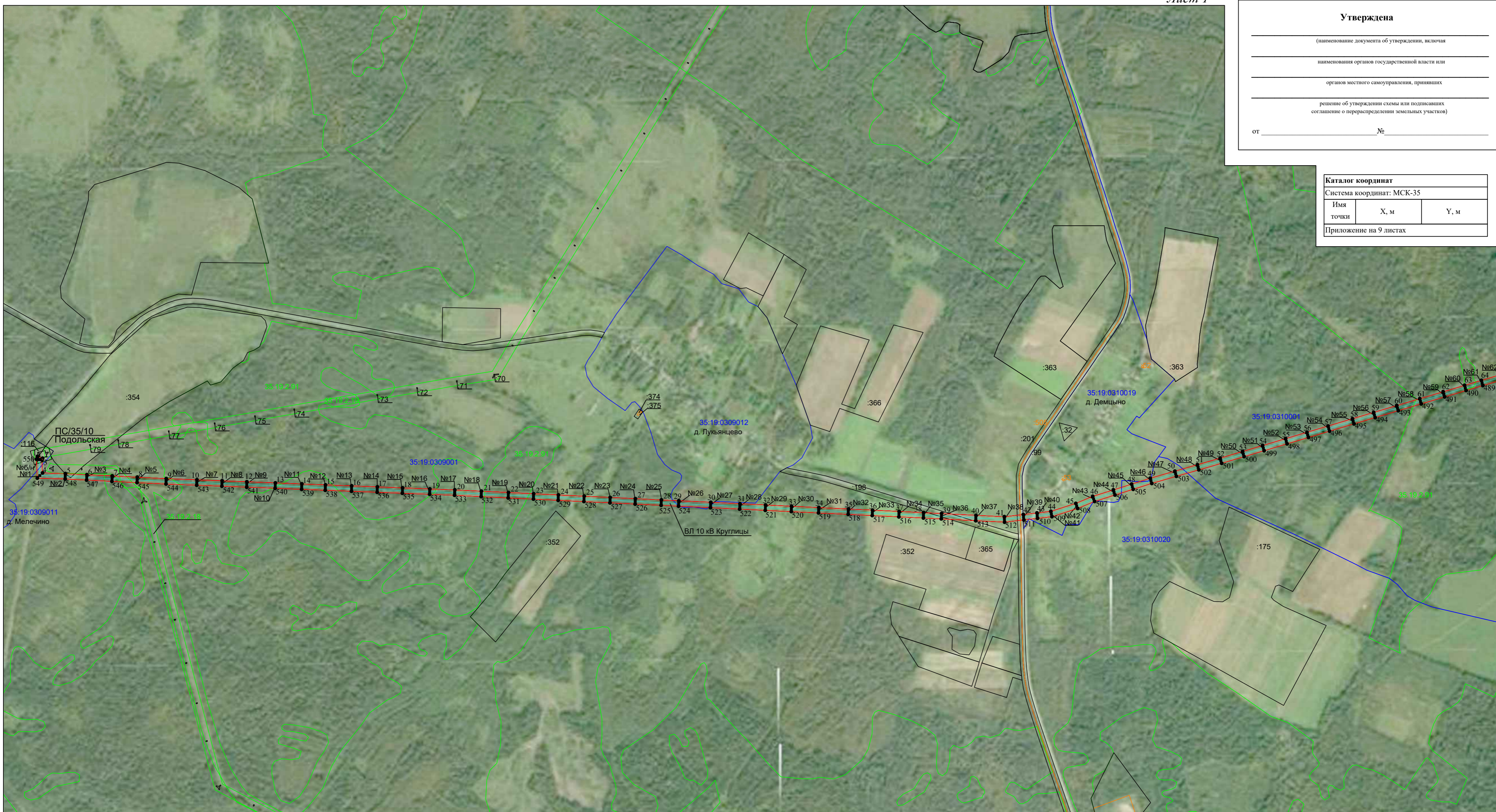


# Схема расположения границ публичного сервитута

Кадастровые номера земельных участков в отношении которых испрашивается публичный сервитут: 35:19:0309011:116; 35:19:0309001:354; 35:19:0309001:198; 35:19:0309001:201; 35:19:0310020:99; 35:19:0000000:197; 35:19:0310001:210; 35:19:0310001:303; 35:19:0310001:212; 35:19:0310001:213; 35:19:0310020:98, земли кадастровых кварталов 35:19:0309011; 35:19:0309001; 35:19:0309012; 35:19:0309012; 35:19:0310019; 35:19:0310001; 35:19:0310020; 35:19:0310011; 35:19:0310008; 35:19:0310007; 35:19:0310009; 35:19:0310018.

Площадь испрашиваемого публичного сервитута : 459845 кв.м.

Лист 1



<b>Утверждена</b>	
(наименование документа об утверждении, включая	
наименования органов государственной власти или	
органов местного самоуправления, принявших	
решение об утверждении схемы или подписавших	
соглашение о перераспределении земельных участков)	
от _____	№ _____

<b>Каталог координат</b>		
Система координат: МСК-35		
Имя	X, м	Y, м
точки		
Приложение на 9 листах		

Масштаб 1:10000

- Условные обозначения:
- линия электропередач ВЛ 10 кВ Круглицы (инв. номера: 12.2.5.00059479; 12.2.5.00059482; 12.2.5.00059484; 12.2.5.00059483; 12.2.5.00059480);
  - проектные границы публичного сервитута;
  - существующая часть границы, имеющиеся сведения в ЕГРН сведения о которой достаточны для определения её местоположения;
  - границы населенных пунктов, муниципальных образований;
  - 35:19:0309001 - номер и граница кадастрового квартала;
  - :352 - кадастровый номер земельного участка сведения о котором содержатся в ЕГРН;
  - :505 - обозначение и границы объектов капитального строительства, сведения о котором содержатся в ЕГРН;
  - 1 ● - обозначение и номер характерной точки проектных границ публичного сервитута;
  - 35.19.2.91 - обозначение и номера территориальных зон, зон с особыми условиями использования территории.

Кадастровый инженер **Лысенко Евгений Эммануилович** Э. Лысенко

01 июня 2020 г.





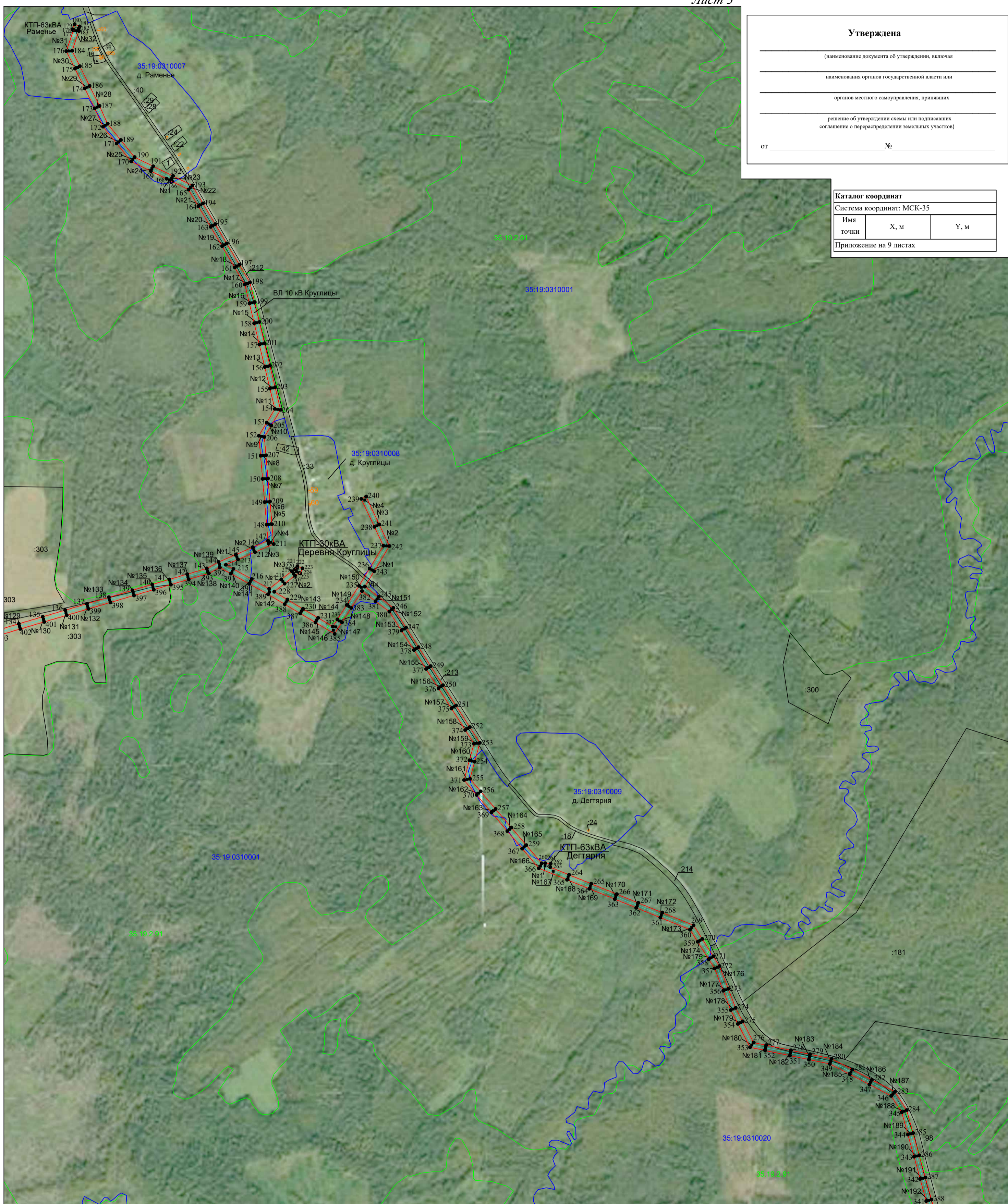


# Схема расположения границ публичного сервитута

Кадастровые номера земельных участков в отношении которых испрашивается публичный сервитут: 35:19:0309011:116; 35:19:0309001:354; 35:19:0309001:198; 35:19:0309001:201; 35:19:0310020:99; 35:19:0000000:197; 35:19:0310001:210; 35:19:0310001:303; 35:19:0310001:212; 35:19:0310001:213; 35:19:0310020:98, земли кадастровых кварталов 35:19:0309011; 35:19:0309001; 35:19:0309012; 35:19:0310019; 35:19:0310001; 35:19:0310020; 35:19:0310011; 35:19:0310008; 35:19:0310007; 35:19:0310009; 35:19:0310018.

Площадь испрашиваемого публичного сервитута : 459845 кв.м.

Лист 3



**Утверждена**

(наименование документа об утверждении, включая наименование органов государственной власти или органов местного самоуправления, принявших решение об утверждении схемы или подписавших соглашение о перераспределении земельных участков)

от \_\_\_\_\_ № \_\_\_\_\_

<b>Каталог координат</b>		
Система координат: МСК-35		
Имя точки	X, м	Y, м
Приложение на 9 листах		

Масштаб 1:10000

- Условные обозначения:
- - линия электропередач ВЛ 10 кВ Круглицы (инв. номера: 12.2.5.00059479; 12.2.5.00059482; 12.2.5.00059484; 12.2.5.00059483; 12.2.5.00059480);
  - - проектные границы публичного сервитута;
  - - существующая часть границы, имеющиеся сведения в ЕГРН сведения о которой достаточны для определения её местоположения;
  - - границы населенных пунктов, муниципальных образований;
  - 35:19:0309001 - номер и граница кадастрового квартала;
  - :352 - кадастровый номер земельного участка сведения о котором содержатся в ЕГРН;
  - :505 - обозначение и границы объектов капитального строительства, сведения о котором содержатся в ЕГРН;
  - 1 ● - обозначение и номер характерной точки проектных границ публичного сервитута;
  - 35.19.2.91 - обозначение и номера территориальных зон, зон с особыми условиями использования территории.

Кадастровый инженер **Лысенко Евгений Эммануилович**, Э. Лысенко

01 июня 2020 г.

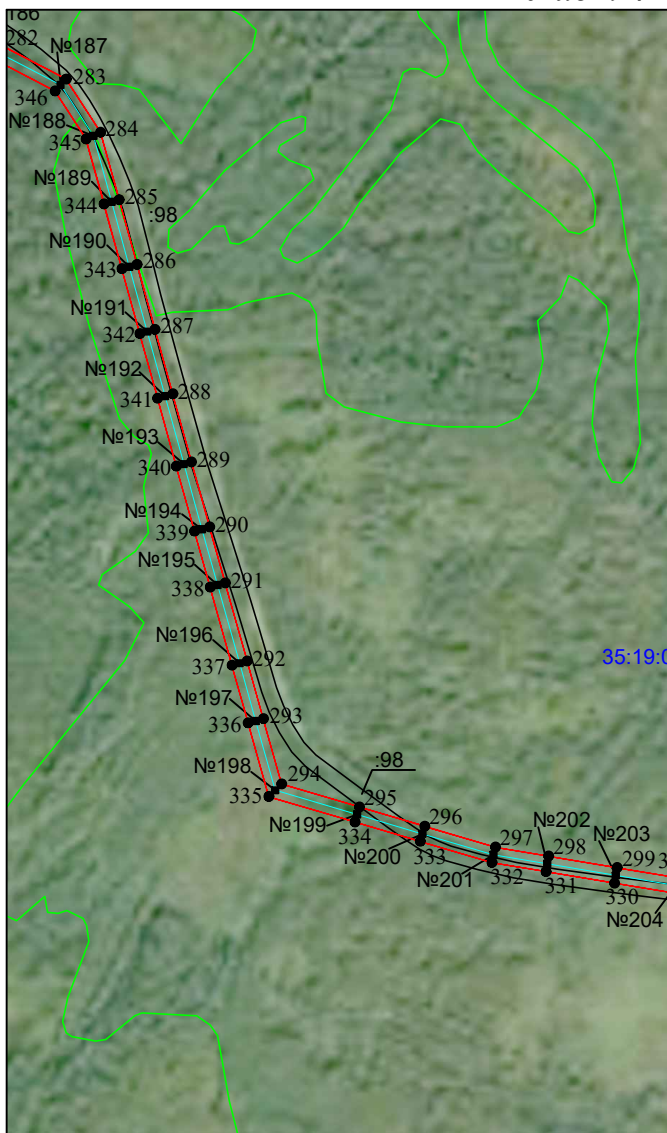


# Схема расположения границ публичного сервитута

Кадастровые номера земельных участков в отношении которых испрашивается публичный сервитут: 35:19:0309011:116; 35:19:0309001:354; 35:19:0309001:198; 35:19:0309001:201; 35:19:0310020:99; 35:19:0000000:197; 35:19:0310001:210; 35:19:0310001:303; 35:19:0310001:212; 35:19:0310001:213; 35:19:0310020:98, земли кадастровых кварталов 35:19:0309011; 35:19:0309001; 35:19:0309012; 35:19:0310019; 35:19:0310001; 35:19:0310020; 35:19:0310011; 35:19:0310008; 35:19:0310007; 35:19:0310009; 35:19:0310018.

Площадь испрашиваемого публичного сервитута : 459845 кв.м.

Лист 4



Утверждена

(наименование документа об утверждении, включая

наименования органов государственной власти или

органов местного самоуправления, принявших

решение об утверждении схемы или подписавших соглашение о перераспределении земельных участков)

от \_\_\_\_\_ № \_\_\_\_\_

### Каталог координат





Система координат: МСК-35

Имя точки	X, м	Y, м

Приложение на 9 листах

Масштаб 1:10000

Условные обозначения:

-  - линия электропередач ВЛ 10 кВ Круглицы (инв. номера: 12.2.5.00059479; 12.2.5.00059482; 12.2.5.00059483; 12.2.5.00059480);
-  - проектные границы публичного сервитута;
-  - существующая часть границы, имеющиеся сведения в ЕГРН сведения о которой достаточны для определения её местоположения;
-  - границы населенных пунктов, муниципальных образований;
- 35:19:0309001 - номер и граница кадастрового квартала;
- :352 - кадастровый номер земельного участка сведения о котором содержатся в ЕГРН;
- :505 - обозначение и границы объектов капитального строительства, сведения о котором содержатся в ЕГРН;
- 1 ● - обозначение и номер характерной точки проектных границ публичного сервитута;
- 35.19.2.91 - обозначение и номера территориальных зон, зон с особыми условиями использования территорий;

Кадастровый инженер **ЛЫСЕНКО Евгений Эммануилович** Б. Э. Лысенко

01 июня 2020 г.





## Каталог координат границ публичного сервитута

Обозначение характерных точек границ	X, м	Y, м
Система координат: МСК-35, зона-1		
1	291230,97	1297124,67
2	291223,98	1297144,26
3	291217,05	1297141,79
4	291167,66	1297143,94
5	291165	1297231,57
6	291160,91	1297314,08
7	291156,11	1297411,08
8	291151,35	1297507,36
9	291145,85	1297618,34
10	291141,25	1297735,84
11	291137,47	1297832,48
12	291133,76	1297927,34
13	291129,48	1298036,53
14	291125,51	1298138,08
15	291121,97	1298228,56
16	291118,03	1298329,08
17	291114,18	1298427,38
18	291110,39	1298524,2
19	291106,31	1298628,47
20	291102,56	1298724,36
21	291097,61	1298826,43
22	291092,59	1298929,84
23	291087,9	1299026,58
24	291083,29	1299121,51
25	291078,51	1299220,24
26	291073,67	1299320,04
27	291068,98	1299416,58
28	291064,15	1299516,18
29	291060,92	1299582,75
30	291054,97	1299705,37
31	291049,55	1299817,19
32	291044,79	1299915,37
33	291039,95	1300015,07
34	291034,89	1300119,45
35	291029,37	1300233,22
36	291024,9	1300325,33
37	291019,95	1300427,51
38	291015,39	1300521,35
39	291012,07	1300590,12
40	291005,06	1300722,02
41	290999,7	1300830,79
42	291008,03	1300903,29
43	291014,06	1300955,75
44	291020,16	1301008,9
45	291050,87	1301104,39
46	291077,77	1301169,37
47	291102,69	1301248,49
48	291124,71	1301318,43
49	291147,25	1301390,01
50	291174,42	1301484,37
51	291199,24	1301570,58
52	291224,43	1301658,05
53	291249,93	1301743,62
54	291272,86	1301820,58
55	291299,06	1301908,53
56	291323,56	1301990,74
57	291347,57	1302071,33
58	291375,52	1302165,15



<b>Обозначение характерных точек границ</b>	<b>X, м</b>	<b>Y, м</b>
59	291399,72	1302246,36
60	291426,01	1302334,59
61	291452,32	1302422,91
62	291479	1302512,46
63	291503,51	1302594,73
64	291522,62	1302658,87
65	291542,05	1302724,07
66	291567,84	1302810,65
67	291595,76	1302904,33
68	291622,19	1302993,03
69	291646,11	1303073,31
70	291670,59	1303155,48
71	291692,72	1303229,78
72	291720,62	1303323,42
73	291748,15	1303415,81
74	291770,14	1303489,6
75	291793,53	1303566,63
76	291820,9	1303656,77
77	291846,27	1303740,3
78	291877,16	1303842,04
79	291903,21	1303927,84
80	291926	1304003,02
81	291943,44	1304060,57
82	291958,92	1304073,01
83	291950,4	1304083,61
84	291971,17	1304152,85
85	291993,71	1304228,04
86	292017,18	1304306,3
87	292040,49	1304384,03
88	292062,57	1304457,66
89	292084,44	1304531,52
90	292130,26	1304531,54
91	292217,84	1304539,83
92	292281,45	1304561,69
93	292368,04	1304591,46
94	292458,22	1304622,46
95	292531,21	1304647,55
96	292611,76	1304675,23
97	292605,07	1304763,57
98	292598,03	1304856,7
99	292592,84	1304925,36
100	292609,14	1305018,09
101	292624,88	1305107,64
102	292639,96	1305193,45
103	292655,92	1305284,25
104	292670,19	1305365,45
105	292685,29	1305451,36
106	292700,05	1305535,35
107	292713,78	1305613,46
108	292730,81	1305710,36
109	292654,09	1305779,54
110	292586,82	1305840,21
111	292513,47	1305906,35
112	292467,47	1305947,84
113	292494,62	1306043,56
114	292523,68	1306146
115	292547,46	1306229,84
116	292575,08	1306327,2
117	292596,8	1306403,79
118	292622,76	1306495,3
119	292653,11	1306602,3
120	292715,51	1306661,51
121	292773,69	1306716,72



<b>Обозначение характерных точек границ</b>	<b>X, м</b>	<b>Y, м</b>
122	292838,13	1306777,87
123	292897,95	1306834,63
124	292891,95	1306919,38
125	292885,89	1307004,89
126	292879,43	1307096,09
127	292876,01	1307144,29
128	292872,99	1307186,99
129	292896,89	1307268,07
130	292923,32	1307357,72
131	292945,58	1307433,27
132	292976,86	1307539,36
133	293002,11	1307625,04
134	293029,32	1307717,36
135	293056,48	1307809,48
136	293082,07	1307896,3
137	293106,79	1307980,17
138	293131,69	1308064,62
139	293158,59	1308155,87
140	293180,97	1308231,8
141	293200,46	1308297,94
142	293220,82	1308366,98
143	293243,03	1308442,34
144	293267,93	1308488,17
145	293296,74	1308554,91
146	293324,96	1308620,3
147	293350,23	1308678,84
148	293411,94	1308673,48
149	293499,27	1308665,89
150	293588,51	1308658,15
151	293677,84	1308650,39
152	293755,23	1308643,67
153	293805,46	1308673,69
154	293858,4	1308705,29
155	293937,33	1308686,32
156	294020,67	1308666,28
157	294107,41	1308645,42
158	294189,33	1308625,72
159	294265,9	1308607,31
160	294338,99	1308589,73
161	294404,7	1308550,66
162	294486,81	1308501,85
163	294561,26	1308457,58
164	294641,21	1308410,04
165	294705,3	1308371,94
166	294736,55	1308308,59
167	294734,41	1308305,54
168	294747	1308287,28
169	294776,66	1308226,7
170	294813,76	1308150,92
171	294883,35	1308094,65
172	294948,13	1308042,24
173	295018,98	1308009,99
174	295095,94	1307971,79
175	295172,14	1307933,96
176	295239,61	1307900,47
177	295319,69	1307928
178	295322,35	1307927,79
179	295324,12	1307923,82
180	295343,63	1307932,5
181	295334,89	1307952,14
182	295326,34	1307948,34
183	295317,02	1307949,07
184	295241,07	1307922,97



<b>Обозначение характерных точек границ</b>	<b>X, м</b>	<b>Y, м</b>
185	295181,39	1307952,6
186	295105,19	1307990,42
187	295027,91	1308028,78
188	294959,16	1308060,08
189	294896,43	1308110,82
190	294830,42	1308164,2
191	294795,34	1308235,85
192	294757,95	1308312,23
193	294721,22	1308386,67
194	294651,84	1308427,92
195	294571,89	1308475,46
196	294497,44	1308519,72
197	294415,33	1308568,54
198	294346,91	1308609,22
199	294270,76	1308627,53
200	294194,2	1308645,94
201	294112,27	1308665,64
202	294025,54	1308686,5
203	293942,19	1308706,54
204	293855,02	1308727,5
205	293794,79	1308691,54
206	293750,33	1308664,97
207	293679,64	1308671,11
208	293590,3	1308678,87
209	293501,07	1308686,62
210	293413,74	1308694,2
211	293337,08	1308700,86
212	293305,87	1308628,55
213	293277,64	1308563,15
214	293257,4	1308516,25
215	293241,24	1308545,34
216	293202,03	1308615,95
217	293164,49	1308683,55
218	293200,86	1308730,27
219	293232,16	1308771,14
220	293239,98	1308782,93
221	293244,06	1308789,25
222	293251,68	1308792,41
223	293243,56	1308811,99
224	293223,98	1308803,87
225	293225,84	1308799,38
226	293215,21	1308783,22
227	293184,4	1308742,99
228	293153,21	1308702,93
229	293122,79	1308754,07
230	293087,26	1308813,79
231	293052,35	1308872,49
232	293018,67	1308929,11
233	293046,09	1308946,75
234	293101,94	1308982,68
235	293175,81	1309030,21
236	293242,57	1309070,7
237	293330,52	1309124,05
238	293403,46	1309089,73
239	293511,61	1309038,85
240	293520,46	1309057,67
241	293412,31	1309108,55
242	293329,27	1309147,62
243	293231,78	1309088,49
244	293173,09	1309052,88
245	293133,26	1309106,03
246	293090,87	1309162,58
247	293014,56	1309211,5



<b>Обозначение характерных точек границ</b>	<b>X, м</b>	<b>Y, м</b>
248	292939,32	1309259,74
249	292865,9	1309306,8
250	292792,09	1309354,12
251	292713,75	1309404,34
252	292630,53	1309457,69
253	292570,02	1309496,48
254	292497	1309476,53
255	292431,23	1309458,56
256	292382,53	1309499,84
257	292314,61	1309557,41
258	292242,83	1309618,25
259	292175,12	1309675,64
260	292104,86	1309735,19
261	292105,15	1309748,49
262	292103,36	1309769,62
263	292090,18	1309768,5
264	292060,75	1309841,01
265	292026,06	1309926,44
266	291985,98	1310025,16
267	291952,38	1310107,94
268	291914,69	1310200,77
269	291865,68	1310321,48
270	291813,12	1310354,91
271	291745,93	1310397,64
272	291708,28	1310421,59
273	291620,7	1310455,32
274	291546,94	1310483,72
275	291494,82	1310510,81
276	291413,1	1310553,29
277	291403,03	1310601,7
278	291383,2	1310697,1
279	291367,86	1310770,87
280	291350,52	1310854,28
281	291309,06	1310933,8
282	291269,55	1311009,6
283	291223,2	1311098,51
284	291152,56	1311144,13
285	291063,64	1311168,65
286	290977,95	1311192,28
287	290892,1	1311215,95
288	290806,82	1311239,46
289	290716,93	1311264,25
290	290630,98	1311288,31
291	290557,07	1311308,99
292	290453,71	1311337,91
293	290377,39	1311359,27
294	290291,26	1311383,38
295	290260,83	1311486,37
296	290235,29	1311572,85
297	290207,72	1311666,19
298	290195,88	1311736,42
299	290180,59	1311827,12
300	290167,77	1311903,14
301	290195,02	1311951,39
302	290242,04	1312034,66
303	290268,34	1312081,23
304	290243,66	1312197,29
305	290226,4	1312278,43
306	290210,38	1312353,77
307	290202,6	1312390,33
308	290204,46	1312388,41
309	290219,92	1312403,34
310	290204,93	1312418,87



<b>Обозначение характерных точек границ</b>	<b>X, м</b>	<b>Y, м</b>
311	290200,97	1312415,04
312	290200,04	1312415,15
313	290197,16	1312415,93
314	290179,68	1312498,13
315	290159,17	1312594,6
316	290168,73	1312697,27
317	290174,85	1312763,05
318	290154,13	1312764,89
319	290148,02	1312699,2
320	290138,17	1312593,37
321	290159,34	1312493,8
322	290178,13	1312405,4
323	290190,03	1312349,45
324	290206,06	1312274,1
325	290223,31	1312192,97
326	290246,36	1312084,61
327	290223,93	1312044,89
328	290176,91	1311961,62
329	290146,04	1311906,96
330	290160,08	1311823,67
331	290175,37	1311732,97
332	290187,41	1311661,5
333	290215,34	1311566,96
334	290240,89	1311480,47
335	290274,57	1311366,45
336	290371,78	1311339,24
337	290448,1	1311317,88
338	290551,46	1311288,96
339	290625,37	1311268,27
340	290711,36	1311244,21
341	290801,29	1311219,41
342	290886,57	1311195,9
343	290972,42	1311172,22
344	291058,11	1311148,6
345	291143,96	1311124,92
346	291207,3	1311084,02
347	291251,11	1310999,98
348	291290,62	1310924,19
349	291330,74	1310847,22
350	291347,5	1310766,64
351	291362,83	1310692,86
352	291382,67	1310597,47
353	291394,74	1310539,38
354	291485,23	1310492,35
355	291538,38	1310464,73
356	291613,22	1310435,91
357	291698,87	1310402,92
358	291734,77	1310380,09
359	291801,96	1310337,36
360	291848,91	1310307,49
361	291895,41	1310192,95
362	291933,1	1310100,11
363	291966,71	1310017,34
364	292006,79	1309918,62
365	292041,48	1309833,18
366	292085,75	1309724,13
367	292161,68	1309659,77
368	292229,38	1309602,39
369	292301,16	1309541,54
370	292369,08	1309483,97
371	292426,14	1309435,61
372	292502,49	1309456,46
373	292566,58	1309473,98



<b>Обозначение характерных точек границ</b>	<b>X, м</b>	<b>Y, м</b>
374	292619,31	1309440,18
375	292702,52	1309386,83
376	292780,86	1309336,61
377	292854,68	1309289,29
378	292928,09	1309242,23
379	293003,34	1309193,99
380	293076,48	1309147,1
381	293116,61	1309093,56
382	293155,4	1309041,8
383	293090,68	1309000,17
384	293034,84	1308964,25
385	292990,52	1308935,74
386	293034,47	1308861,85
387	293069,39	1308803,16
388	293104,91	1308743,44
389	293143,12	1308679,2
390	293183,84	1308605,85
391	293223,06	1308535,24
392	293246,7	1308492,67
393	293223,7	1308450,34
394	293200,86	1308372,86
395	293180,51	1308303,82
396	293161,02	1308237,68
397	293138,63	1308161,75
398	293111,74	1308070,5
399	293086,84	1307986,05
400	293062,12	1307902,18
401	293036,53	1307815,36
402	293009,37	1307723,24
403	292982,16	1307630,92
404	292956,91	1307545,24
405	292925,63	1307439,15
406	292903,36	1307363,61
407	292876,94	1307273,95
408	292851,97	1307189,27
409	292855,27	1307142,82
410	292858,68	1307094,62
411	292865,14	1307003,42
412	292871,2	1306917,91
413	292876,51	1306842,96
414	292823,82	1306792,95
415	292759,38	1306731,81
416	292701,2	1306676,6
417	292634,66	1306613,46
418	292602,75	1306500,98
419	292576,79	1306409,46
420	292555,07	1306332,88
421	292527,45	1306235,51
422	292503,67	1306151,67
423	292474,61	1306049,23
424	292443,93	1305941,06
425	292499,54	1305890,91
426	292572,89	1305824,76
427	292640,16	1305764,09
428	292708,33	1305702,62
429	292693,29	1305617,06
430	292679,56	1305538,95
431	292664,8	1305454,96
432	292649,7	1305369,05
433	292635,43	1305287,85
434	292619,47	1305197,05
435	292604,39	1305111,24
436	292588,65	1305021,69



<b>Обозначение характерных точек границ</b>	<b>X, м</b>	<b>Y, м</b>
437	292571,9	1304926,39
438	292577,29	1304855,13
439	292584,33	1304762
440	292589,8	1304689,68
441	292524,45	1304667,22
442	292451,46	1304642,13
443	292361,28	1304611,13
444	292274,69	1304581,36
445	292213,42	1304560,3
446	292129,28	1304552,34
447	292076,19	1304552,31
448	291967,65	1304540,66
449	291884,15	1304531,34
450	291872,41	1304586,34
451	291854,69	1304669,32
452	291842,65	1304725,7
453	291827,98	1304794,39
454	291821,11	1304826,6
455	291824,18	1304845,28
456	291798,48	1304849,53
457	291794,37	1304824,66
458	291800,38	1304823,67
459	291800,86	1304821,8
460	291807,64	1304790,05
461	291822,31	1304721,36
462	291834,35	1304664,98
463	291852,07	1304582
464	291867,75	1304508,58
465	291969,96	1304519,99
466	292062,34	1304530,15
467	292042,63	1304463,6
468	292020,57	1304390,01
469	291997,26	1304312,28
470	291973,79	1304234,01
471	291951,24	1304158,83
472	291928,71	1304083,68
473	291906,09	1304009,05
474	291883,31	1303933,87
475	291857,26	1303848,09
476	291826,36	1303746,34
477	291801	1303662,81
478	291773,62	1303572,67
479	291750,22	1303495,59
480	291728,22	1303421,75
481	291700,69	1303329,36
482	291672,79	1303235,72
483	291650,65	1303161,42
484	291626,17	1303079,25
485	291602,25	1302998,97
486	291575,82	1302910,27
487	291547,91	1302816,59
488	291522,12	1302730,01
489	291502,69	1302664,81
490	291483,58	1302600,67
491	291459,07	1302518,4
492	291432,38	1302428,84
493	291406,07	1302340,53
494	291379,78	1302252,3
495	291355,59	1302171,09
496	291327,63	1302077,27
497	291303,62	1301996,68
498	291279,13	1301914,47
499	291252,92	1301826,52



<b>Обозначение характерных точек границ</b>	<b>X, м</b>	<b>Y, м</b>
500	291229,99	1301749,56
501	291204,47	1301663,9
502	291179,26	1301576,33
503	291154,43	1301490,12
504	291127,33	1301396,02
505	291104,87	1301324,68
506	291082,85	1301254,74
507	291058,2	1301176,49
508	291031,33	1301111,57
509	290999,73	1301013,32
510	290993,39	1300958,13
511	290987,37	1300905,67
512	290978,84	1300831,47
513	290984,29	1300720,96
514	290991,3	1300589,06
515	290994,62	1300520,34
516	290999,17	1300426,51
517	291004,13	1300324,32
518	291008,6	1300232,21
519	291014,11	1300118,44
520	291019,18	1300014,06
521	291024,01	1299914,37
522	291028,78	1299816,18
523	291034,2	1299704,37
524	291040,15	1299581,75
525	291043,38	1299515,17
526	291048,21	1299415,57
527	291052,89	1299319,04
528	291057,73	1299219,23
529	291062,52	1299120,51
530	291067,12	1299025,58
531	291071,82	1298928,83
532	291076,83	1298825,42
533	291081,78	1298723,45
534	291085,53	1298627,66
535	291089,61	1298523,38
536	291093,4	1298426,57
537	291097,25	1298328,27
538	291101,18	1298227,74
539	291104,72	1298137,27
540	291108,7	1298035,72
541	291112,97	1297926,53
542	291116,68	1297831,67
543	291120,47	1297735,03
544	291125,07	1297617,42
545	291130,57	1297506,34
546	291135,34	1297410,05
547	291140,14	1297313,05
548	291144,22	1297230,74
549	291147,46	1297124
550	291220,2	1297120,83
1	291230,97	1297124,67