

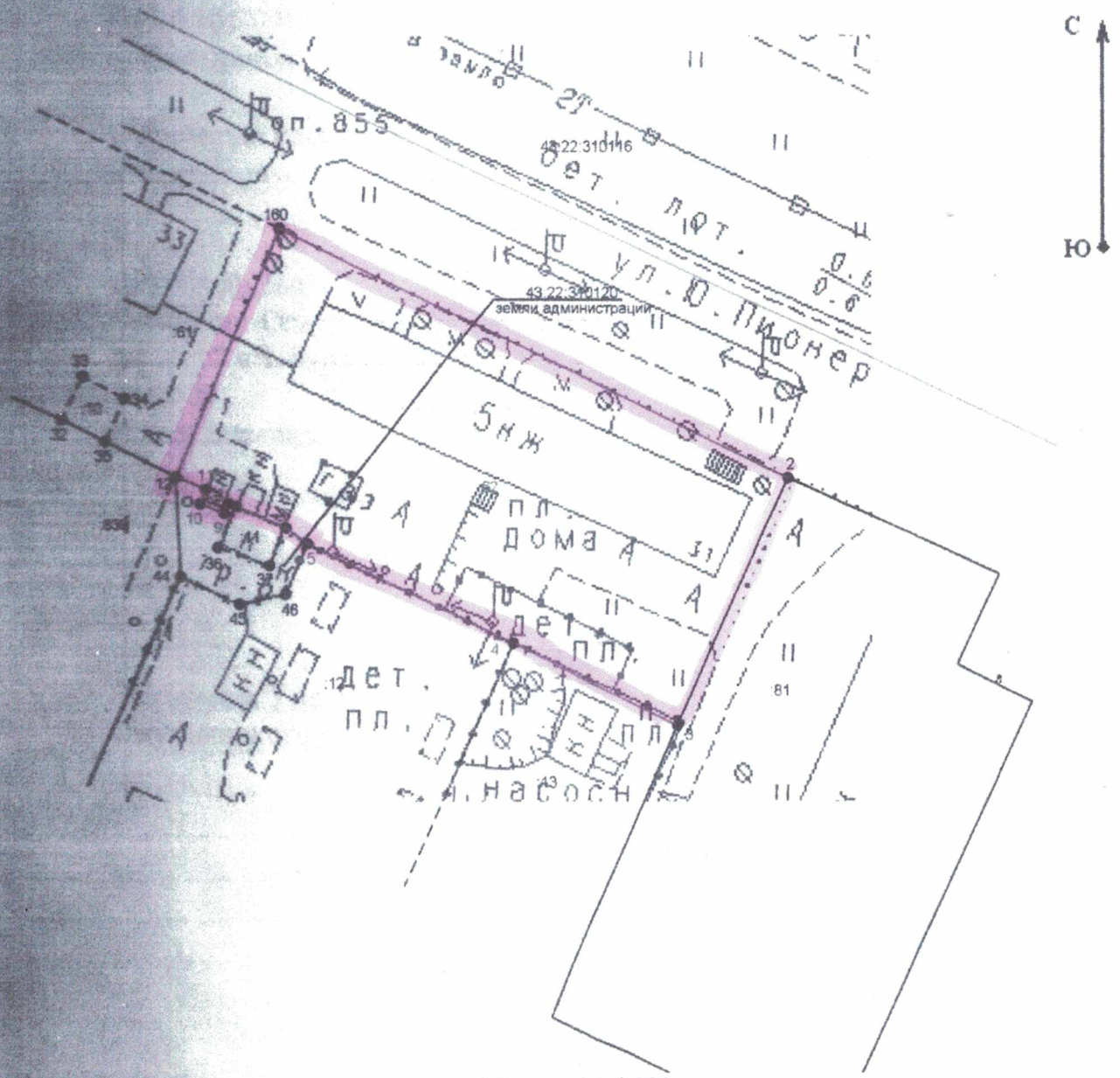
Глава администрации
Омутнинского района
(должность)



А.В.Малков
(расшифровка подписи)

Схема расположения

кадастровый номер 43:22:310120:62, расположенного по адресу: Кировская область,
Омутнинский район, г. Омутнинск, ул. Юных Пионеров, д. 31.



Масштаб 1:1 000

Условные обозначения:



- Условные обозначения расположены в разделе межевого плана "Схема геодезических построений"
- Описание землеустроительных действий расположено на обратной стороне

Описание земельных участков
 кадастрового участка номер
 по адресу: Кировская
 район, г. Омутнинск, ул. Юных
 Пионеров, дом 29

УТВЕРЖДАЮ:

Глава администрации Омутнинского района

А.В.Мал



УСЛОВНЫЕ ОБОЗНАЧЕНИЯ

- существующая часть границы, имеющиеся ГКН сведения о которой достаточны для определения ее местоположения
- существующая часть границы, имеющиеся ГКН сведения о которой не достаточны для определения ее местоположения
- граница земельного участка, установленная при проведении кадастровых работ
- вновь образованная часть границы, сведения о которой не достаточны для определения ее местоположения
- граница кадастрового квартала
- 1 ● - обозначение характерной точки, сведения о которой позволяют однозначно определить ее положение на местности
- 1 ● - обозначение характерной точки границы земельного участка, полученной при проведении кадастровых работ
- :0001 - прекращающий существование исходный земельный участок
- :0001:3У1 - земельные участки, образуемые путем разделения
- :3У1 - земельные участки образуемые путем перераспределения, а также в случае образования земельного участка из земель, находящихся в государственной или муниципальной собственности
- :81 - кадастровый номер уточняемого земельного участка
- 1 ● 1 ● - прекращающие существование характерные точки границ земельного участка

Кадастровый номер земельного участка
 №43-22-310120:81:
 (площадь: 406 кв.м)
 местоположение: Кировская область,
 Омутнинский район, г.Омутнинск, ул. Юных
 Пионеров, дом 29;
 вид земель: земли населенных пунктов;
 вид использования: многоквартирный



43:22:310120
 земли
 администрации

КАДАСТРОВЫЙ ИНЖЕНЕР
 Беляев
 Валерий
 Александрович
 В.А. Беляев
 профессиональный
 аттестат
 №43-10-40
 Омутнинск, г. Кировская область

М-1/1
 Лист
 Листо

Схема расположения земельных участков на кадастровых планах и кадастровых картах при образовании земельного участка №43:22:310120:3У1 путем объединения двух земельных участков с кадастровыми номерами 43:22:310120:70 и 43:22:310120:64, расположенного по адресу: Кировская область, Омутнинский район, г.Омутнинск, ул. Юных Пионеров, дом 25.

УТВЕРЖДАЮ:
Глава администрации Омутнинского района

А.В.Малков

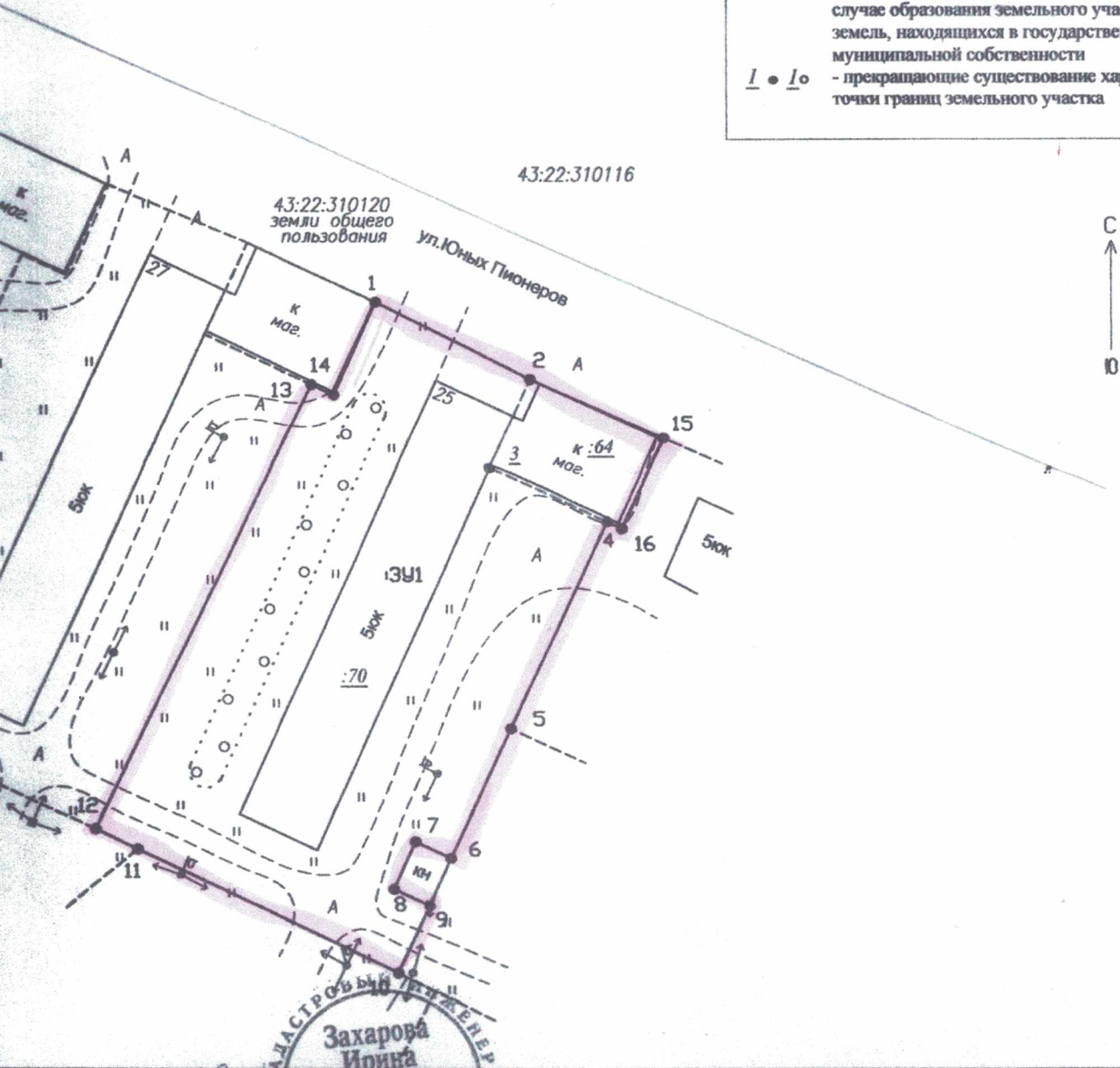


Экспликация земельного участка №43:22:310120:3У1

Площадь: 4469 кв.м
Местоположение: Кировская область, Омутнинский район, г.Омутнинск, ул. Юных Пионеров, дом 25;
Категория земель: земли населенных пунктов;
Разрешенное использование: многоквартирный жилой дом

УСЛОВНЫЕ ОБОЗНАЧЕНИЯ

- существующая часть границы, имеющиеся в ГКН сведения о которой достаточны для определения ее местоположения
- существующая часть границы, имеющиеся в ГКН сведения о которой не достаточны для определения ее местоположения
- часть границы земельного участка, прекращающая свое существование
- граница кадастрового квартала
- 1 ● - обозначение характерной точки, сведения о которой позволяют однозначно определить ее положение на местности
- 1 ○ - обозначение характерной точки границы земельного участка, полученной при проведении кадастровых работ
- :70 - прекращающий существование исходный земельный участок
- :0001:3У1 - земельные участки, образуемые путем раздела
- :3У1 - земельные участки, образуемые путем объединения, перераспределения, а также в случае образования земельного участка из земель, находящихся в государственной или муниципальной собственности
- 1 ● 1 ○ - прекращающие существование характерные точки границ земельного участка

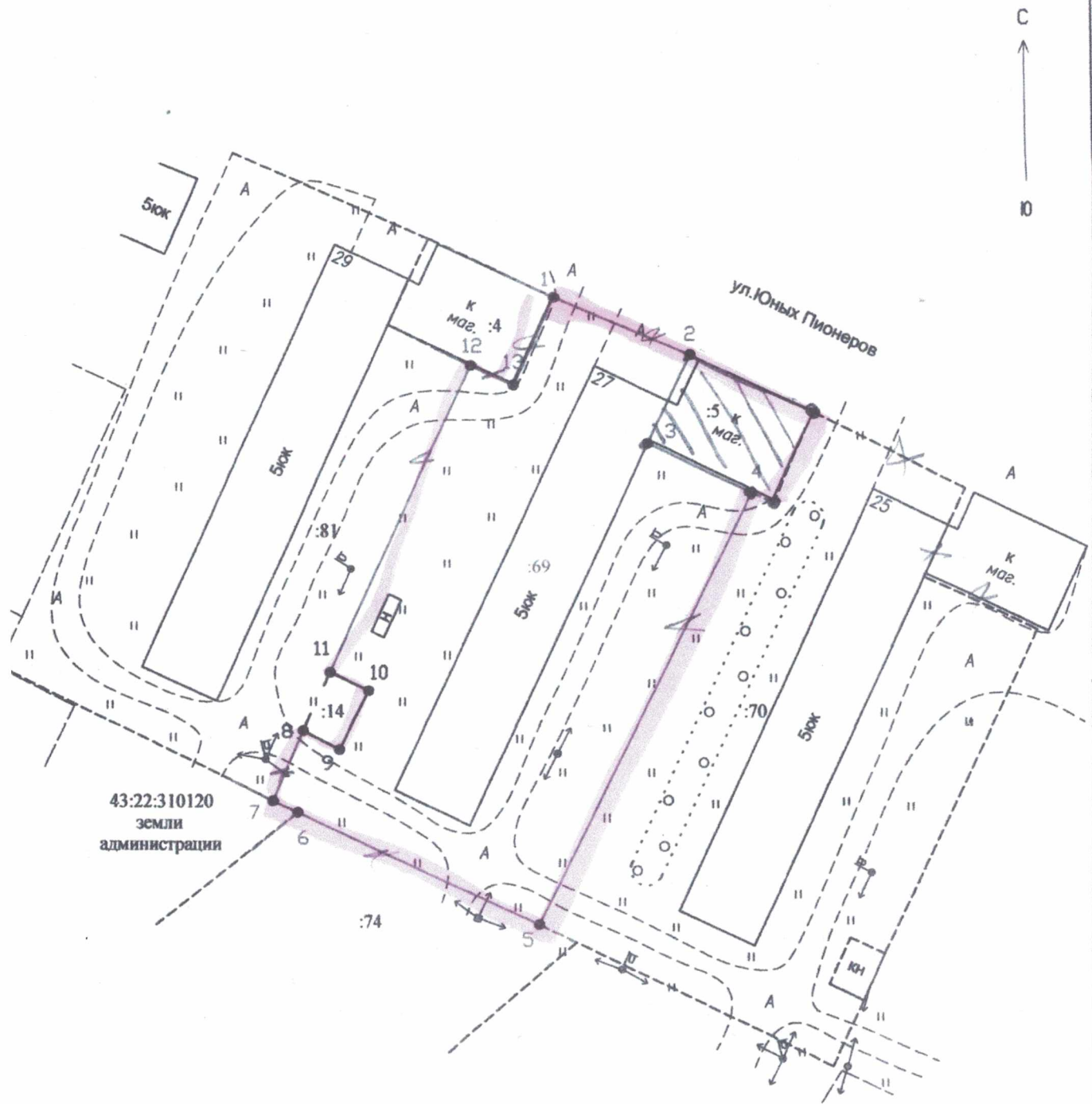


КАДАСТРОВЫЙ ИНЖЕНЕР
Захарова Ирина Владимировна
Квалификационный номер: М-43-12-214
г. Киров, Кировская область

Исполнитель	И.В. Захарова	М-14000
		Лист 1
		Листов 1

МЕЖЕВОЙ ПЛАН

Схема расположения земельных участков



Масштаб: не определен

Условные обозначения :

условные обозначения представлены на листе 10