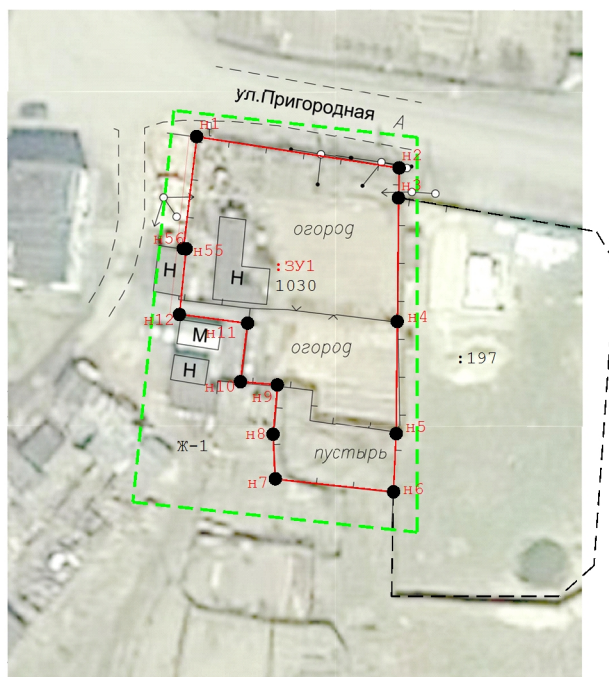


Утверждено
постановлением Администрации
_____ поселения
от _____ № _____

Схема
расположения земельного участка или земельных
участков на кадастровом плане территории
по образованию земельного участка из земель, находящихся в государственной
или муниципальной собственности кадастрового квартала 43:22:410301


Геоданные

Имя точки	X, м	Y, м
КН 43:22:410301:ЗУ1 Площадь 1005 кв.м.		
н1	592 396,92	3 167 263,32
н2	592 392,78	3 167 290,10
н3	592 388,82	3 167 290,01
н4	592 372,48	3 167 289,85
н5	592 357,67	3 167 289,71
н6	592 349,98	3 167 289,36
н7	592 351,70	3 167 273,73
н8	592 357,59	3 167 273,43
н9	592 364,11	3 167 273,99
н10	592 364,53	3 167 269,12
н11	592 372,26	3 167 270,06
н12	592 373,41	3 167 261,05
н55	592 382,09	3 167 261,92
н56	592 382,13	3 167 261,56
н1	592 396,92	3 167 263,32



Масштаб 1:1 000

Условные обозначения:

-  - Граница земельного участка
- :ЗУ1 - Земельные участки, образуемые путем перераспределения, а также в случае образования земельного участка из земель, находящихся в государственной и муниципальной собственности
- :0031 - Кадастровый номер земельного участка