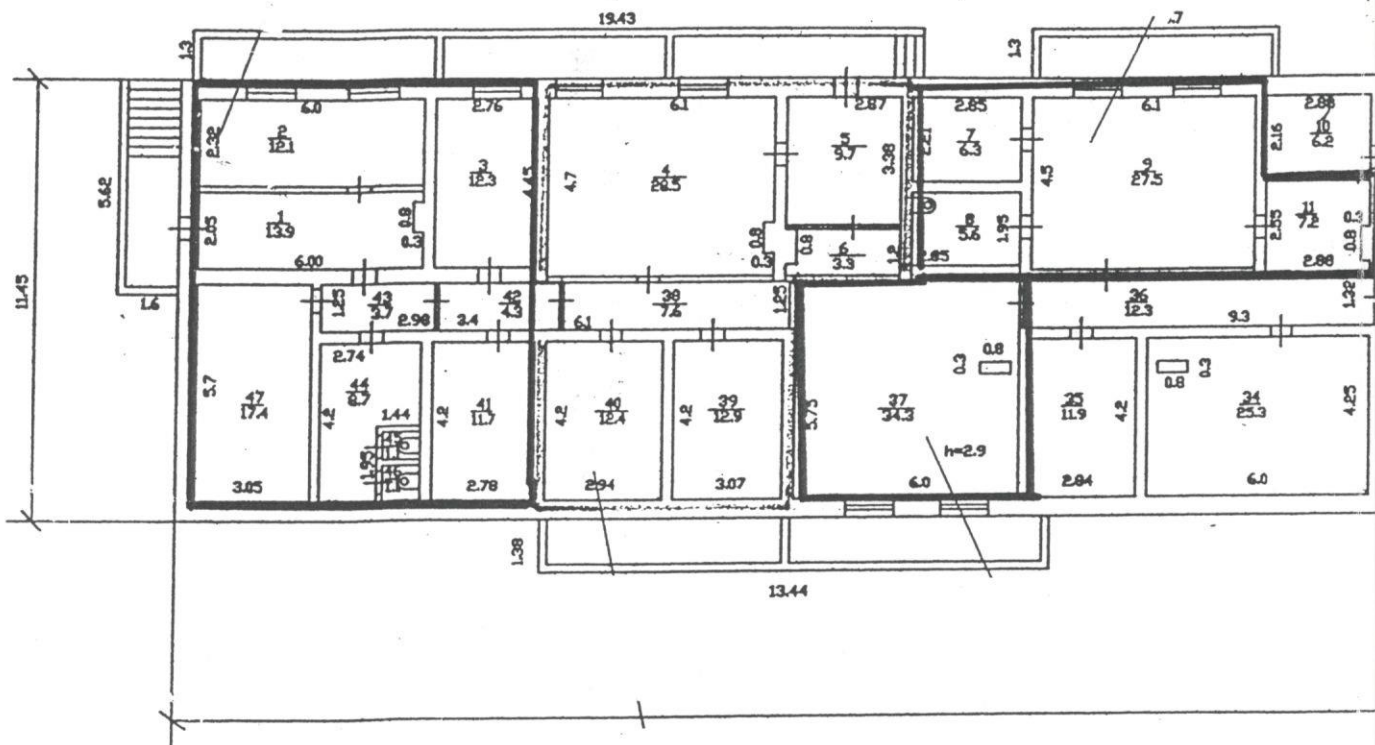


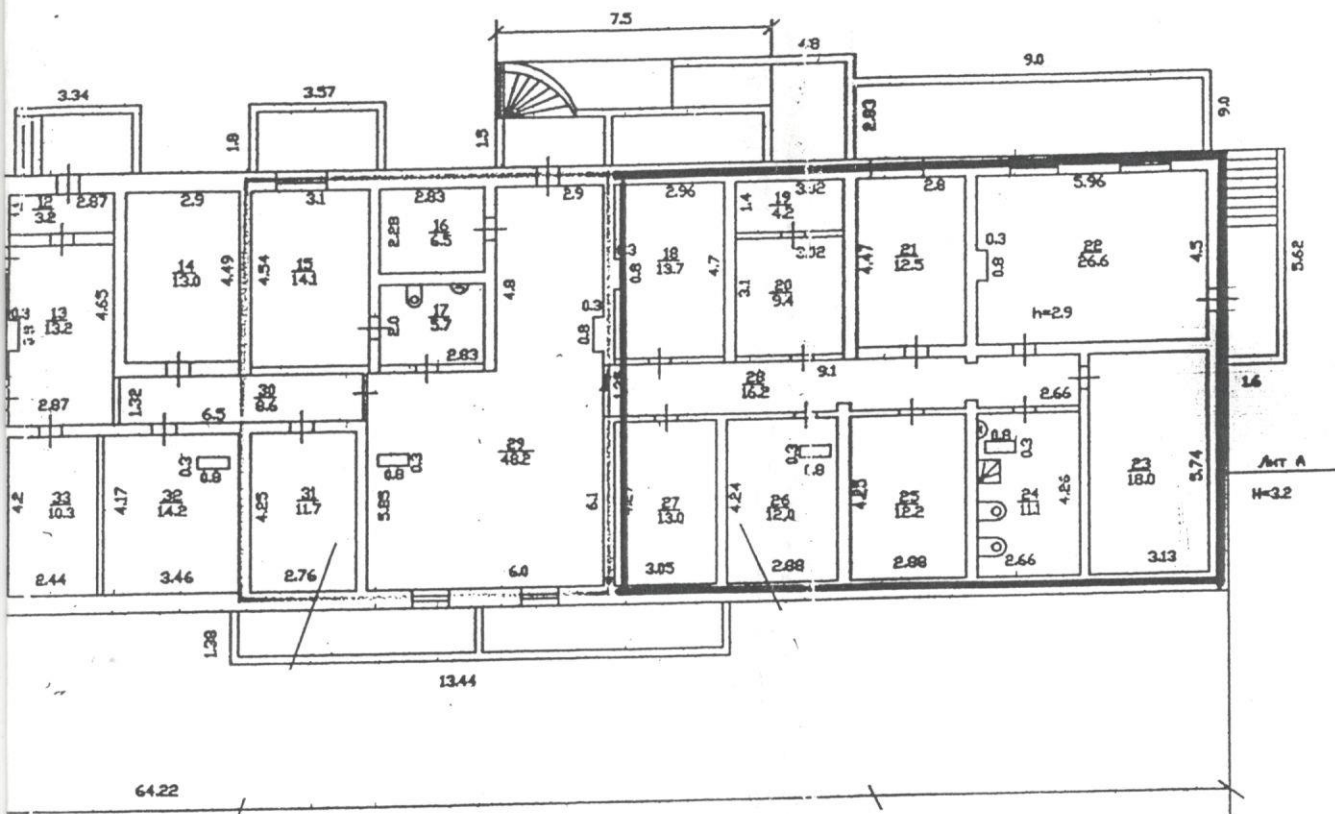
Экспликация помещений расположенных в подвале по адресу: , г. Дальнегорск, Проспект 50 лет Октября,59

этаж	№ п/п	наимен помещ	формула подсчета	конторское		сервисное		торговое		прочая		высота	
				ОСН	ВСПОМ	ОСН	ВСПОМ	ОСН	ВСП	ОСН	ВСП		ОСН
1				5	6	7	8	9	10	11	12	13	14
подвал	2	3	4										
	1	коридор	$(6,0*2,05)-(0,8*0,3)$								12,1	12,1	
	2	помещение	$6,0*2,32$							13,9		13,9	
	3	помещение	$2,76*4,45$							12,3		12,3	
	4	торговый зал*	$(6,1*4,7)-(0,3*0,8)$		28,5				9,7			28,5	
	5	коридор*	$2,87*3,38$									9,7	
	6	кладовая*	$(2,87*1,2)-(0,8*0,3)$			6,3			3,3			3,3	
	7	кладовая*	$2,85*2,21$			5,6						5,6	
	8	туалет*	$2,85*1,95$										
	9	телемастерская	$6,1*4,5$	27,5								27,5	
	10	электрощитовая	$2,88*2,16$							6,2		6,2	
	11	кладовая*	$(2,55*2,88)-(0,3*0,8)1,1*2,87$			7,2						7,2	
	12	тамбур	$1,1*2,87$								3,2	3,2	
	13	коридор	$(4,65*2,87)-(0,3*0,8)$					13			13,2	13,2	
	14	склад*	$2,9*4,49$					14,1				14,1	
	15	склад*	$3,1*4,54$							6,5		6,5	
	16	помещение	$2,83*2,28$										
	17	туалет*	$2,83*2,0$						5,7			5,7	
	18	склад*	$(2,96*4,7)-(0,3*0,8)$					13,7				13,7	
	19	склад*	$3,02*1,4$					4,2				4,2	
	20	склад*	$3,02*3,1$					9,4				9,4	
	21	склад*	$2,8*4,47$					12,5				12,5	
	22	торговый зал*	$(5,96*4,5)-(0,8*0,3)$					26,6				26,6	
	23	склад*	$3,13*5,74$					18				18	
	24	туалет*	$(2,66*4,26)-(0,3*0,8)$						11,1			11,1	
	25	склад*	$2,88*4,25$					12,2				12,2	
	26	склад*	$(2,88*4,24)-(0,8*0,3)$					12				12	
	27	склад*	$3,05*4,27$					13				13	
	28	коридор*	$(12,16*1,35)-(0,2*0,4*3)$						16,2			16,2	
	29	торговый зал*	$(2,9*10,55)+(5,85*3,1)-(0,8*0,3*2)$					48,2				48,2	
	30	коридор*	$6,5*1,32$						8,6			8,6	
	31	склад*	$4,25*2,76$					11,7				11,7	
	32	склад*	$(3,46*4,17)-(0,8*0,3)$					14,2				14,2	
	33	помещение	$2,44*4,2$							10,3		10,3	
	34	помещение	$(6,0*4,25)-(0,8*0,3)$							25,3		25,3	
	35	помещение	$2,84*4,2$							11,9		11,9	
	36	коридор	$1,32*9,3$								12,3	12,3	
	37	фотография*	$(6,0*5,75)-(0,8*0,3)$			34,3						34,3	
	38	коридор*	$6,1*1,25$						7,6			7,6	
	39	склад*	$3,07*4,2$					12,9				12,9	
	40	склад*	$2,94*4,2$					12,4				12,4	



Подвал





Отделение № 6 Филиала ФГУП "Ростехинвентаризация - Федеральное БТИ" по Приморскому кра			
Лист № 1	этажный план		М 1:200
	г. Дальнегорск, Пр. 50 лет Октября, 59		
Дата	Исполнитель	Фамилия И. О.	Подпис
12.05.2010г	техник	Коваленко Н.А.	
1.05.2010г	инженер	Авдони娜 Н.Е.	
	начальник	Коноплева О.И.	