

VI. ОПИСАНИЕ КОНСТРУКТИВНЫХ ЭЛЕМЕНТОВ И ОПРЕДЕЛЕНИЕ ИХ ИЗНОСА

Литера А		Год постройки 1985		Число этажей – 5 + подвал				
Группа капитальности I		Вид внутренней отделки			простая			
п/п	Наименование конструктивных элементов	Описание конструктивных элементов (материал, конструкция, отделка)	Техническое состояние (осадки, трещины, гниль и т.п.)	Удельный вес по таблице	Поправки к удельному весу	Удельный вес с поправками	Износ в %	Процент износа к строению
1	фундаменты	Сборный железобетонный	Трещины, следы увлажнений	3	1	3	20	0,6
2	а) стены и их наружная отделка	Крупнопанельные	Хорошее	33	1	33	20	6,6
	б) перегородки	Керамзитобетонные	Хорошее					
3	Перекрытие чердачное междуэтажное	Железобетонное Железобетонное	Хорошее	12	1	12	20	2,4
4	Крыша	Совмещенная рулонная	Вздутие верхнего слоя	4	1	4	20	0,8
5	Полы	Дощатые по лагам окрашенные.	Хорошее	11	1	11	20	2,75
6	проемы	оконные	Рамы 2-е, переплёты створные	12	1	12	20	2,4
		дверные	Металлические, деревянные					
7	Внутренняя отделка Наружная	Штукатурка, побелка Расшивка швов	Мелкие трещины, отслоения	6	1	6	20	1,2
8	Санит. и электротехн. устройства	Отопление	Централизованное	12	-	11,16	20	2,23
		Водопровод	Централизованный					
		Канализация	Централизованная					
		Горячее водоснабж	Централизованное					
		ванна						
		Эл.освещение	Скрытая проводка					
		Газоснабжение	-0,07					
		Телефон	Скрытая проводка					
Вентиляция	Принудительная приточно-вытяжная	Оборудование отсутствует. Выходы шахт в удовлетворительном состоянии						
9	Прочие работы	Прочие работы	Трещины мелкие отколы	7	1	7	20	1,4

99,16 20,38

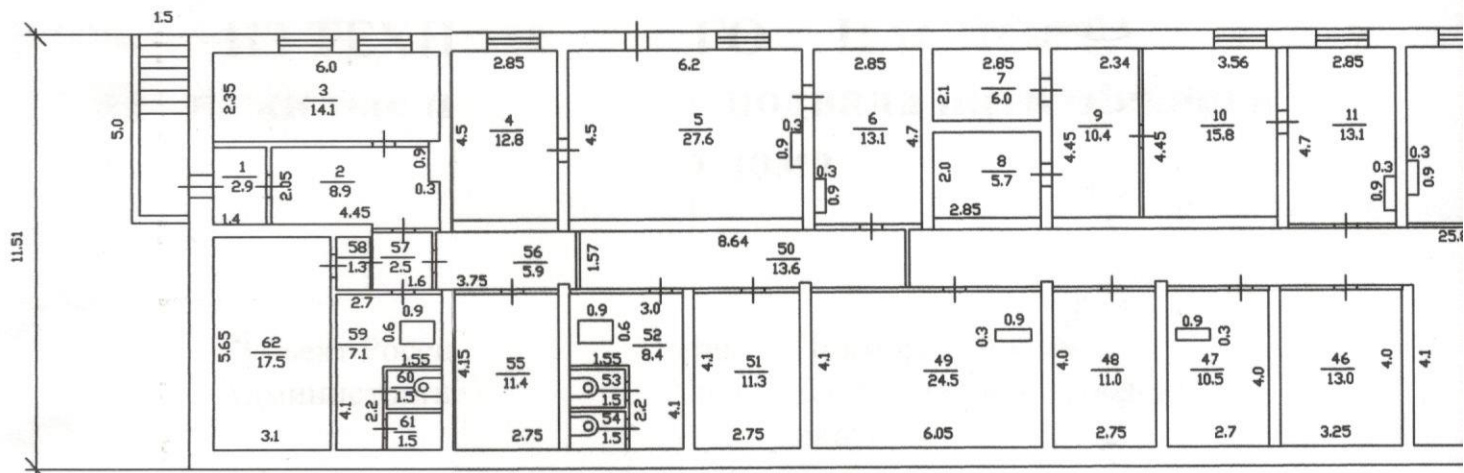
Процент износа приведенный к 100 по формуле : процент износа к строению x 100 : удельный вес с поправками = 20 %*

* процент износа приведен по дому

Экспликация помещений, расположенных в павле по адресу: г. Дальнегорск, ул. Осипенко, 10а

этаж	№ п/п	наимен помещ	формула подсчета	конторское		сервисное		торговое		прочая		ВСЕГО	Высота
				ОСН	ВСПОМ	ОСН	ВСПОМ	ОСН	ВСП	ОСН	ВСП		
1													
подвал													
	2	тамбур *	1,4*2,05	5	6	7	8	9	10	11	12	13	14
	2	коридор *	(4,45*2,05)-(0,3*0,9)		2,9							2,9	
	3	кабинет *	6,0*2,35		8,9							8,9	
	4	швейный цех *	2,85*4,5	14,1								14,1	
	5	швейный цех *	(6,2*4,5)-(0,9*0,3)			12,8						12,8	
	6	швейный цех *	(2,85*4,7)-(0,3*0,9)			27,6						27,6	
	7	помещение	2,85*2,1			13,1						13,1	
	8	помещение	2,0*2,85							6		6	
	9	помещение	2,34*4,45							5,7		5,7	
	10	помещение	3,56*4,45							10,4		10,4	
	11	помещение	(2,85*4,7)-(0,3*0,9)							15,8		15,8	
	12	помещение	(6,0*4,75)-(0,3*0,9)							13,1		13,1	
	13	электрощитовая	2,8*4,55							28,2		28,2	
	14	помещение	(2,8*4,55)-(2,1*0,3)								12,7	12,7	
	15	тамбур	2,71*1,44							12,1		12,1	
	16	помещение	(2,7*4,75)-(0,3*0,9)								3,9	3,9	
	17	помещение	(6,1*4,5)-(2,4*0,3)							12,6		12,6	
	18	коридор	(6,05*10,45)-(0,3*0,9*2)							26,7		26,7	
	19	помещение	(2,8*4,7)-(0,3*0,9)								62,7	62,7	
	20	помещение	6,05*4,66							12,9		12,9	
	21	помещение	2,85*2,1							28,2		28,2	
	22	помещение	2,85*2,1							6		6	
	23	помещение	(2,9*4,7)-(0,3*0,9)							6		6	
	24	помещение	(6,05*4,7)-(0,3*0,9)							13,4		13,4	
	25	помещение	4,5*2,9							28,2		28,2	
	26	помещение	6,0*2,4							12,9		12,9	
	27	тамбур	1,4*2,0							28,2		28,2	
	28	помещение	5,6*3,2							6		6	
	29	туалет	(2,7*1,4)-(0,9*0,3)-(1,55*2,2)							6		6	
	30	элеватор. Узел	1,45*1,0							17,9		17,9	
	31	туалет	1,45*1,0								7,4	7,4	
	32	помещение	2,7*4,1								1,5	1,5	
	33	помещение	(1,57*28,15)+(4,45*2,0)-(0,3*0,9)							11,1		11,1	
	34	туалет	(2,7*4,1)-(2,2*1,55)-(0,6*0,9)							52,8		52,8	
	35	туалет	1,4*1,0								7,1	7,1	
	36	туалет	1,4*1,0								1,5	1,5	
	37	помещение	3,25*4,1								1,5	1,5	
	38	помещение	(4,0*6,0)-(0,3*0,9)							13,3		13,3	
	39	помещение	4,0*2,8							23,7		23,7	
	40	помещение	(6,0*4,0)-(0,6*0,9)							11,2		11,2	
										23,5		23,5	

КОСЛУЖБА
 РЕГИСТРАЦИЯ
 ТОГРАФИЈА
 ИНТАР
 КИТВИ
 ЧЕРТА
 КИСТА
 РАД



95.72

