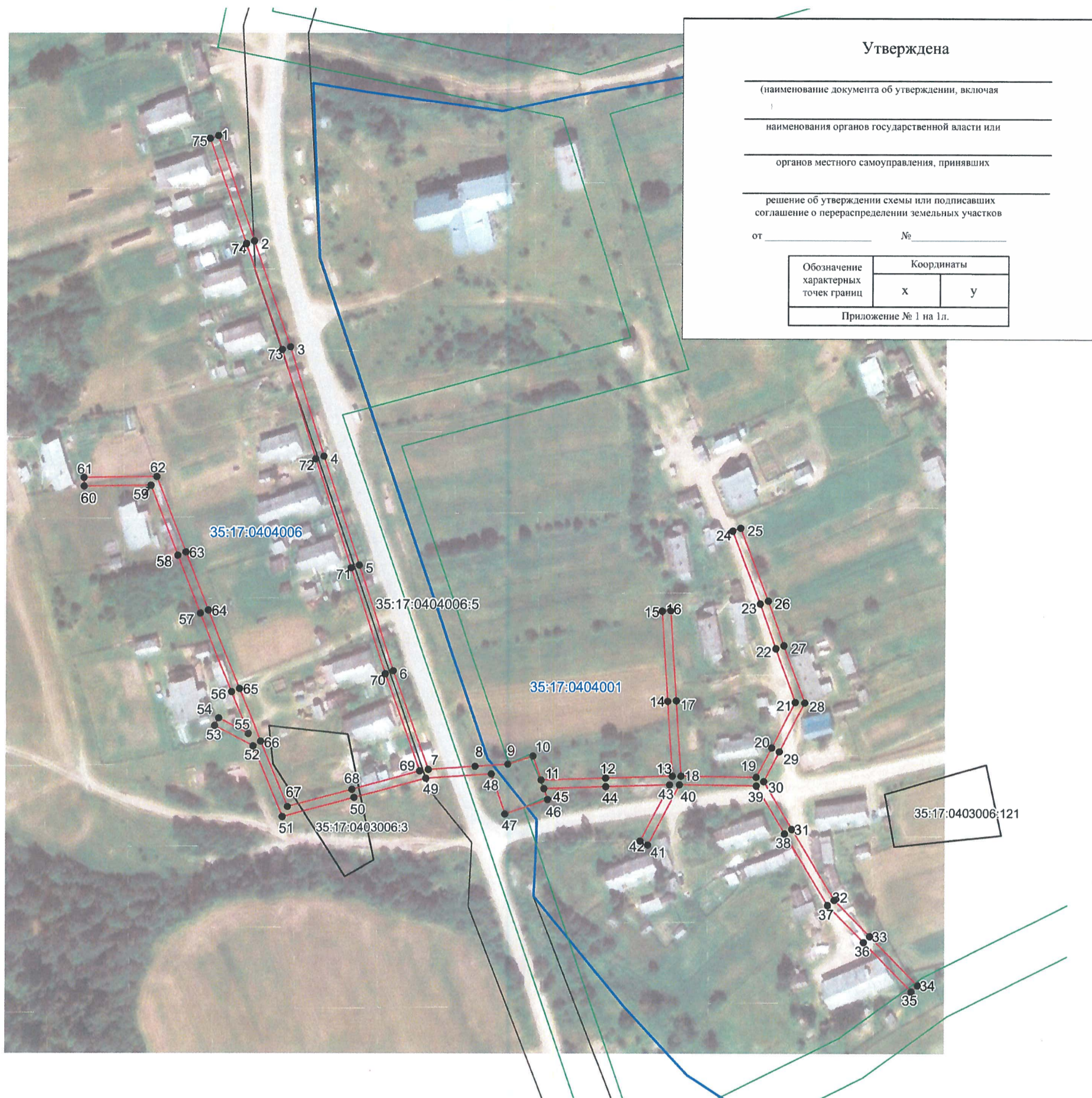


**Схема расположения публичного сервитута
ВЛ-0,4 кв "Шатенево"**

Земли кадастрового квартала в отношении которых испрашивается публичный сервитут: 35:17:0404001, 35:17:0404006

Площадь испрашиваемого публичного сервитута 4782 кв.м.

Лист 1



Утверждена

(наименование документа об утверждении, включая

наименования органов государственной власти или

органов местного самоуправления, принявших

решение об утверждении схемы или подписавших
соглашение о перераспределении земельных участков

от _____ № _____

Обозначение характерных точек границ	Координаты	
	x	y
Приложение № 1 на 1 л.		

Система координат: МСК-35, зона 4

Масштаб 1:2000

Условные обозначения

- - проектные границы публичного сервитута;
- - существующая часть границы земельного участка, имеющиеся в ЕГРН сведения о которой достаточны для определения её местоположения

35:17:0511001 - номер и граница кадастрового квартала;

:42 - кадастровый номер земельного участка, сведения о котором содержатся в ЕГРН;

1 ● - обозначение и номер характерной точки проектных границ публичного сервитута;

35.23.2.33 - обозначение номера территориальных зон, зон с особыми условиями использования территории;

1 ■ - внемасштабное обозначение и номер опоры;

:22 - границы объектов капитального строительства, сведения о котром содержатся в ЕГРН;

Подпись  "22" июня 2020 г.
Место для отиска печати



Каталог координат границы публичного сервитута

Обозначение характерных точек	Координаты, м	
	X	Y
1	2	3
Система координат МСК-35, зона 4		
1	429561.99	4300572.17
2	429512.87	4300589.07
3	429463.59	4300606.04
4	429412.55	4300621.84
5	429361.80	4300638.47
6	429312.75	4300654.53
7	429266.51	4300670.90
8	429267.97	4300692.69
9	429268.98	4300707.93
10	429272.94	4300719.66
11	429261.65	4300723.43
12	429262.55	4300753.32
13	429263.49	4300784.40
14	429298.58	4300782.11
15	429340.44	4300779.37
16	429340.71	4300783.36
17	429298.85	4300786.10
18	429263.53	4300788.40
19	429262.98	4300823.39
20	429276.88	4300830.56
21	429298.14	4300841.51
22	429323.47	4300832.32
23	429343.86	4300824.94
24	429377.86	4300812.03
25	429379.29	4300815.77
26	429345.25	4300828.68
27	429324.84	4300836.09
28	429297.85	4300845.86
29	429275.06	4300834.11
30	429261.03	4300826.88
31	429238.78	4300840.07
32	429205.82	4300859.98
33	429188.94	4300876.43
34	429166.07	4300898.69
35	429163.28	4300895.82
36	429186.15	4300873.56
37	429203.37	4300856.79
38	429236.72	4300836.63
39	429258.98	4300823.45
40	429259.55	4300787.73
41	429231.45	4300773.03
42	429233.31	4300769.50
43	429259.46	4300783.17

44	429258.56	4300753.43
45	429257.68	4300724.76
46	429252.57	4300726.46
47	429245.82	4300706.63
48	429264.46	4300700.29
49	429262.43	4300669.84
50	429253.42	4300636.47
51	429244.42	4300603.11
52	429277.51	4300589.40
53	429286.95	4300571.44
54	429290.48	4300573.30
55	429283.23	4300587.11
56	429302.83	4300579.29
57	429339.17	4300564.78
58	429366.34	4300554.19
59	429398.84	4300541.51
60	429398.42	4300510.44
61	429402.42	4300510.38
62	429402.87	4300544.23
63	429367.79	4300557.91
64	429340.63	4300568.50
65	429304.31	4300583.00
66	429279.72	4300592.82
67	429249.19	4300605.47
68	429257.28	4300635.43
69	429265.78	4300666.92
70	429311.45	4300650.75
71	429360.56	4300634.67
72	429411.33	4300618.04
73	429462.35	4300602.24
74	429511.58	4300585.29
75	429560.70	4300568.39
1	429561.99	4300572.17