

**Схема расположения публичного сервитута  
ВЛ-0,4 кВ к-з Рассвет Кич-Гор**

Земли кадастрового квартала в отношении которых испрашивается публичный сервитут: 35:17:0201025, 35:17:0408037, 35:17:0408035, 35:17:0408029, 35:17:0408031, 35:17:0408030, 35:17:0408026, 35:17:0408025, 35:17:0408032, 35:17:0408033

Площадь испрашиваемого публичного сервитута 57933 кв.м.

Лист 1

**Утверждена**

\_\_\_\_\_ (наименование документа об утверждении, включая

\_\_\_\_\_ наименования органов государственной власти или

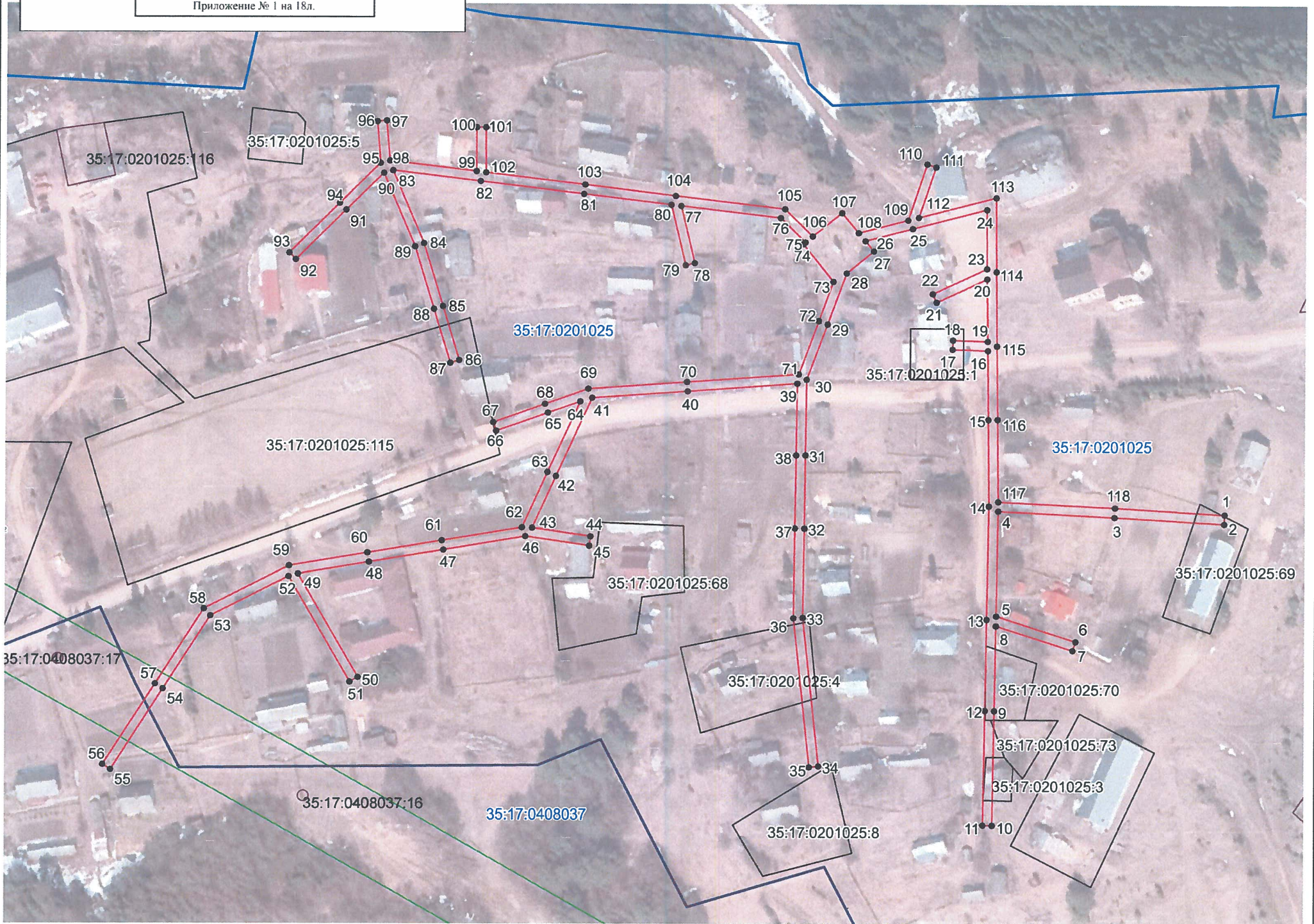
\_\_\_\_\_ органов местного самоуправления, принявших

\_\_\_\_\_ решение об утверждении схемы или подписавших

\_\_\_\_\_ соглашение о перераспределении земельных участков

от \_\_\_\_\_ № \_\_\_\_\_

Обозначение характерных точек границ	Координаты	
	x	y
Приложение № 1 на 18л.		



Система координат: МСК-35, зона 4

Масштаб 1:2000

**Условные обозначения**

- - проектные границы публичного сервитута;
- - существующая часть границы земельного участка, имеющиеся в ЕГРН сведения о которой достаточны для определения её местоположения

35:17:0511001 - номер и граница кадастрового квартала;

:42 - кадастровый номер земельного участка, сведения о котором содержатся в ЕГРН;

1 ● - обозначение и номер характерной точки проектных границ публичного сервитута;

35.23.2.33 - обозначение номера территориальных зон, зон с особыми условиями использования территории;

1 ■ - внемасштабное обозначение и номер опоры;

:22 - границы объектов капитального строительства, сведения о котром содержатся в ЕГРН;

Подпись \_\_\_\_\_



**Место для оттиска печати**

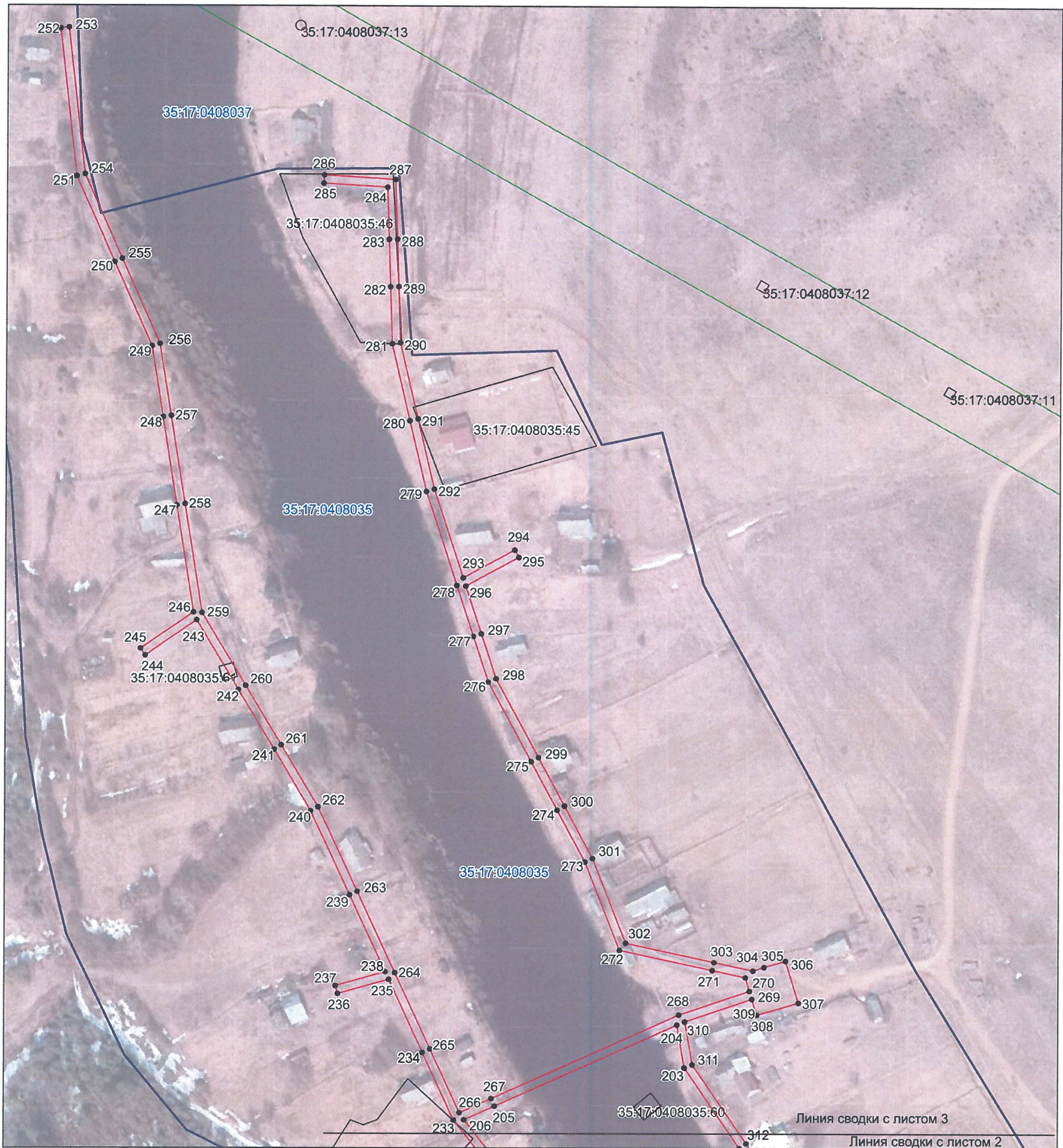


**Схема расположения публичного сервитута  
ВЛ-0,4 кВ к-з Рассвет Кич-Гор**

Земли кадастрового квартала в отношении которых испрашивается публичный сервитут: 35:17:0201025, 35:17:0408037, 35:17:0408035, 35:17:0408029, 35:17:0408031, 35:17:0408030, 35:17:0408026, 35:17:0408025, 35:17:0408032, 35:17:0408033

Площадь испрашиваемого публичного сервитута 57933 кв.м.

Лист 2



Система координат: МСК-35, зона 4

Масштаб 1:2000

**Условные обозначения**

- - проектные границы публичного сервитута;
- - существующая часть границы земельного участка, имеющиеся в ЕГРН сведения о которой достаточны для определения её местоположения

35:17:0511001 - номер и граница кадастрового квартала;

:42 - кадастровый номер земельного участка, сведения о котором содержатся в ЕГРН;

1 ● - обозначение и номер характерной точки проектных границ публичного сервитута;

35.23.2.33 - обозначение номера территориальных зон, зон с особыми условиями использования территории;

1 ■ - внемасштабное обозначение и номер опоры;

:22 - границы объектов капитального строительства, сведения о котром содержатся в ЕГРН;

Подпись



"16" июля 2020 г.

Место для оттиска печати

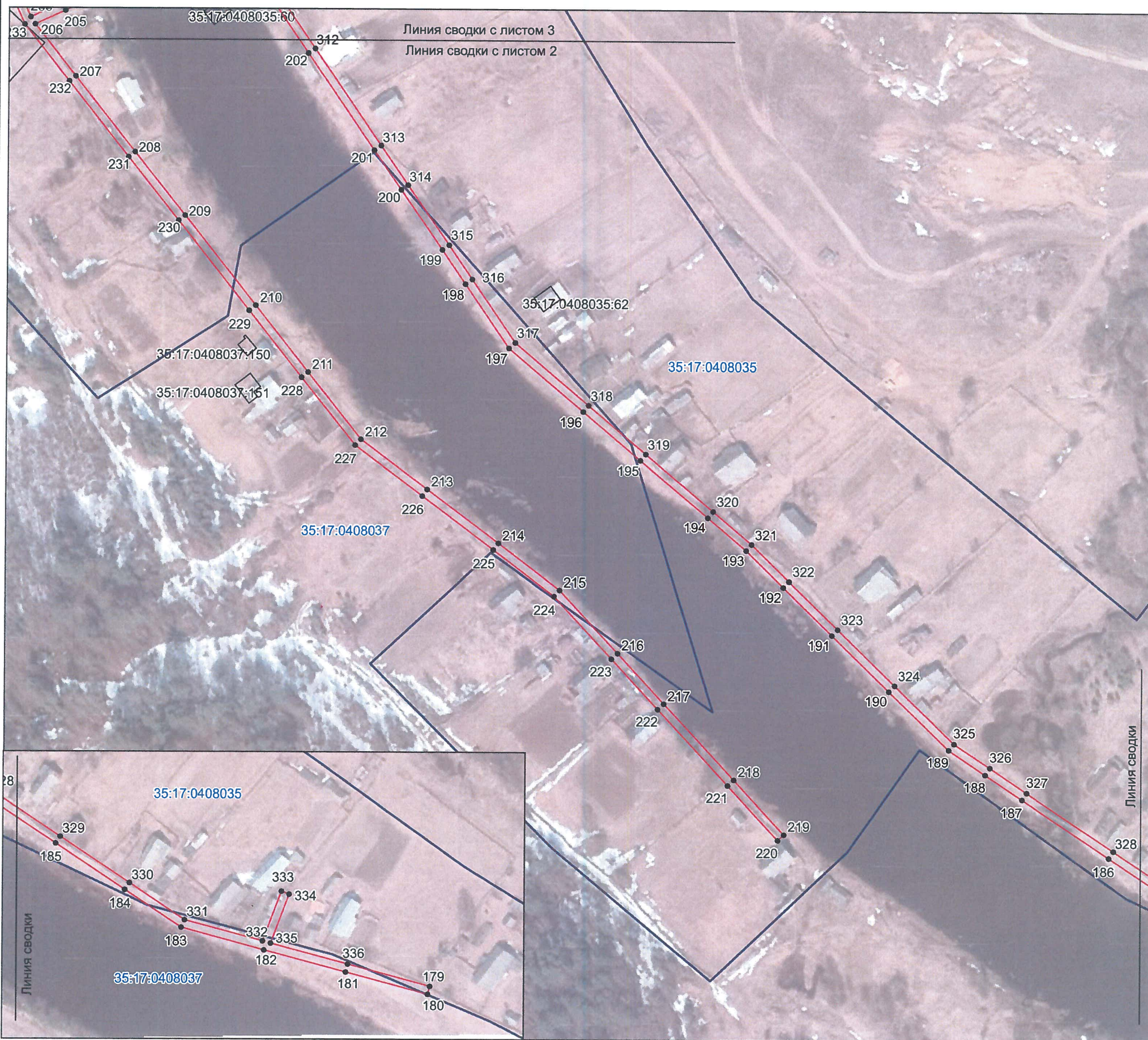


**Схема расположения публичного сервитута  
ВЛ-0,4 кВ к-з Рассвет Кич-Гор**

Земли кадастрового квартала в отношении которых испрашивается публичный сервитут: 35:17:0201025, 35:17:0408037, 35:17:0408035, 35:17:0408029, 35:17:0408031, 35:17:0408030, 35:17:0408026, 35:17:0408025, 35:17:0408032, 35:17:0408033

Площадь испрашиваемого публичного сервитута 57933 кв.м.

Лист 3



Система координат: МСК-35, зона 4

Масштаб 1:2000

**Условные обозначения**

- - проектные границы публичного сервитута;
- - существующая часть границы земельного участка, имеющиеся в ЕГРН сведения о которой достаточны для определения её местоположения
- 35:17:0511001 - номер и граница кадастрового квартала;
- :42 - кадастровый номер земельного участка, сведения о котором содержатся в ЕГРН;
- 1 ● - обозначение и номер характерной точки проектных границ публичного сервитута;
- 35.23.2.33 - обозначение номера территориальных зон, зон с особыми условиями использования территории;
- 1 ■ - внемасштабное обозначение и номер опоры;
- :22 - границы объектов капитального строительства, сведения о котром содержатся в ЕГРН;

Подпись  "16" июля 2020 г.

Место для оттиска печати





Схема расположения публичного сервитута  
ВЛ-0,4 кВ к-з Рассвет Кич-Гор

Земли кадастрового квартала в отношении которых испрашивается публичный сервитут: 35:17:0201025, 35:17:0408037, 35:17:0408035, 35:17:0408029, 35:17:0408031, 35:17:0408030, 35:17:0408026, 35:17:0408025, 35:17:0408032, 35:17:0408033

Площадь испрашиваемого публичного сервитута 57933 кв.м.



Лист 4



Система координат: МСК-35, зона 4

Масштаб 1:2000

**Условные обозначения**

-  - проектные границы публичного сервитута;
-  - существующая часть границы земельного участка, имеющиеся в ЕГРН сведения о которой достаточны для определения её местоположения

35:17:0511001 - номер и граница кадастрового квартала;

- :42 - кадастровый номер земельного участка, сведения о котором содержатся в ЕГРН;
- 1 ● - обозначение и номер характерной точки проектных границ публичного сервитута;
- 35.23.2.33 - обозначение номера территориальных зон, зон с особыми условиями использования территории;
- 1 ■ - внемасштабное обозначение и номер опоры;
- :22 - границы объектов капитального строительства, сведения о котром содержатся в ЕГРН;

Подпись

"16" июля 2020 г.

Место для оттиска печати





Схема расположения публичного сервитута  
ВЛ-0,4 кВ к-з Рассвет Кич-Гор

Земли кадастрового квартала в отношении которых испрашивается публичный сервитут: 35:17:0201025, 35:17:0408037, 35:17:0408035, 35:17:0408029, 35:17:0408031, 35:17:0408030, 35:17:0408026, 35:17:0408025, 35:17:0408032, 35:17:0408033

Площадь испрашиваемого публичного сервитута 57933 кв.м.

Лист 5



Система координат: МСК-35, зона 4

Масштаб 1:2000

**Условные обозначения**

- - проектные границы публичного сервитута;
- - существующая часть границы земельного участка, имеющиеся в ЕГРН сведения о которой достаточны для определения её местоположения

35:17:0511001 - номер и граница кадастрового квартала;

- :42 - кадастровый номер земельного участка, сведения о котором содержатся в ЕГРН;
- 1 ● - обозначение и номер характерной точки проектных границ публичного сервитута;
- 35.23.2.33 - обозначение номера территориальных зон, зон с особыми условиями использования территории;
- 1 ■ - внемасштабное обозначение и номер опоры;
- :22 - границы объектов капитального строительства, сведения о котром содержатся в ЕГРН;

Подпись  "16" июля 2020 г.

Место для оттиска печати



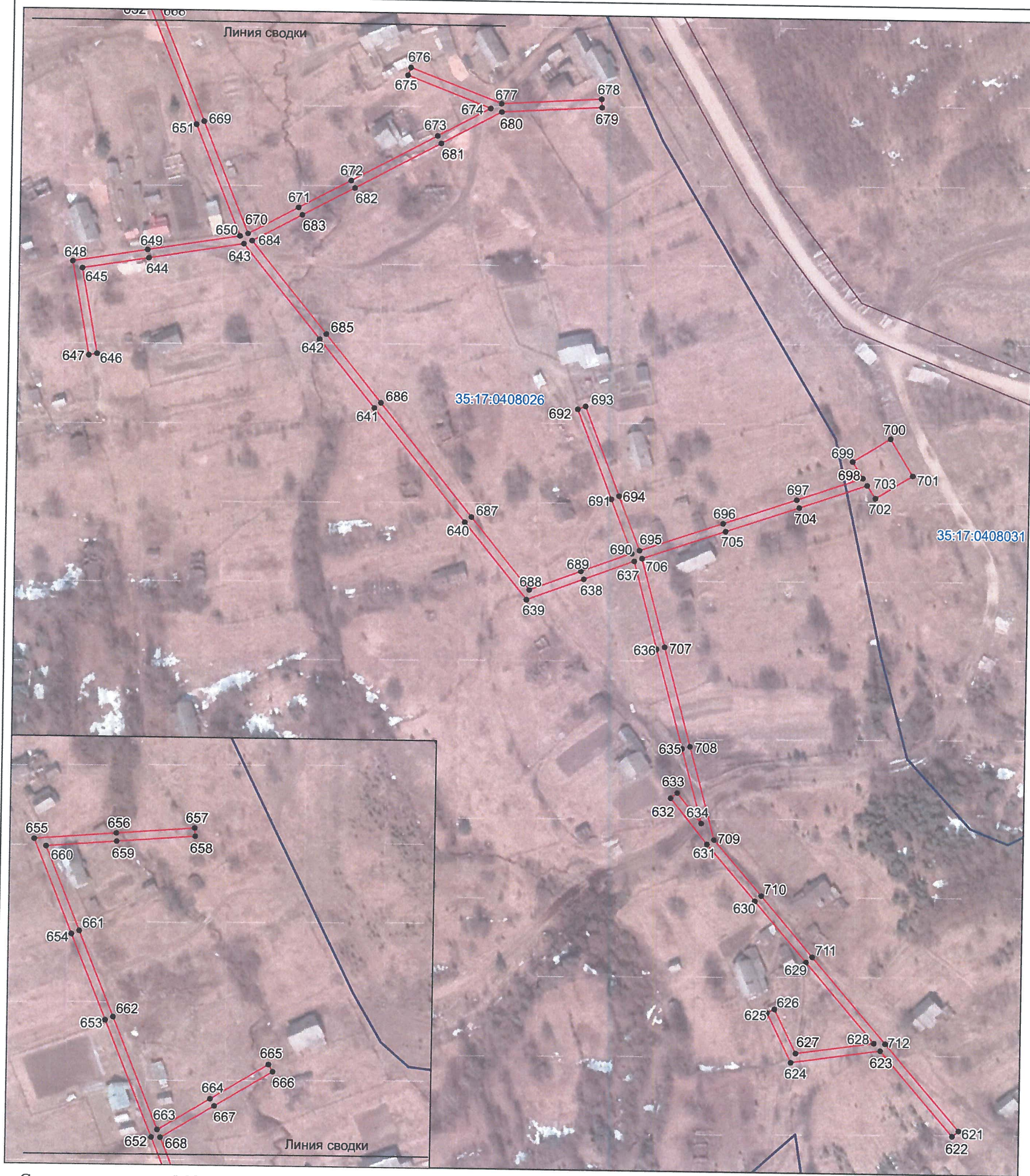


**Схема расположения публичного сервитута  
ВЛ-0,4 кВ к-з Рассвет Кич-Гор**

Земли кадастрового квартала в отношении которых испрашивается публичный сервитут: 35:17:0201025, 35:17:0408037, 35:17:0408035, 35:17:0408029, 35:17:0408031, 35:17:0408030, 35:17:0408026, 35:17:0408025, 35:17:0408032, 35:17:0408033

Площадь испрашиваемого публичного сервитута 57933 кв.м.

Лист 6



Система координат: МСК-35, зона 4

Масштаб 1:2000

**Условные обозначения**

- - проектные границы публичного сервитута;
- - существующая часть границы земельного участка, имеющиеся в ЕГРН сведения о которой достаточны для определения её местоположения

35:17:0511001 - номер и граница кадастрового квартала;

- :42 - кадастровый номер земельного участка, сведения о котором содержатся в ЕГРН;
- 1 ● - обозначение и номер характерной точки проектных границ публичного сервитута;
- 35.23.2.33 - обозначение номера территориальных зон, зон с особыми условиями использования территории;
- 1 ■ - внемасштабное обозначение и номер опоры;
- :22 - границы объектов капитального строительства, сведения о котром содержатся в ЕГРН;

Подпись  "16" июля 2020 г.

Место для оттиска печати





**Схема расположения публичного сервитута  
ВЛ-0,4 кВ к-з Рассвет Кич-Гор**

Земли кадастрового квартала в отношении которых испрашивается публичный сервитут: 35:17:0201025, 35:17:0408037, 35:17:0408035, 35:17:0408029, 35:17:0408031, 35:17:0408030, 35:17:0408026, 35:17:0408025, 35:17:0408032, 35:17:0408033

Площадь испрашиваемого публичного сервитута 57933 кв.м.

Лист 7



Система координат: МСК-35, зона 4

Масштаб 1:2000

**Условные обозначения**

- - проектные границы публичного сервитута;
- - существующая часть границы земельного участка, имеющиеся в ЕГРН сведения о которой достаточны для определения её местоположения

35:17:0511001 - номер и граница кадастрового квартала;

:42 - кадастровый номер земельного участка, сведения о котором содержатся в ЕГРН;

1 ● - обозначение и номер характерной точки проектных границ публичного сервитута;

35.23.2.33 - обозначение номера территориальных зон, зон с особыми условиями использования территории;

1 ■ - внемасштабное обозначение и номер опоры;

:22 - границы объектов капитального строительства, сведения о котром содержатся в ЕГРН;

Подпись

"16" июля 2020 г.

Место для оттиска печати



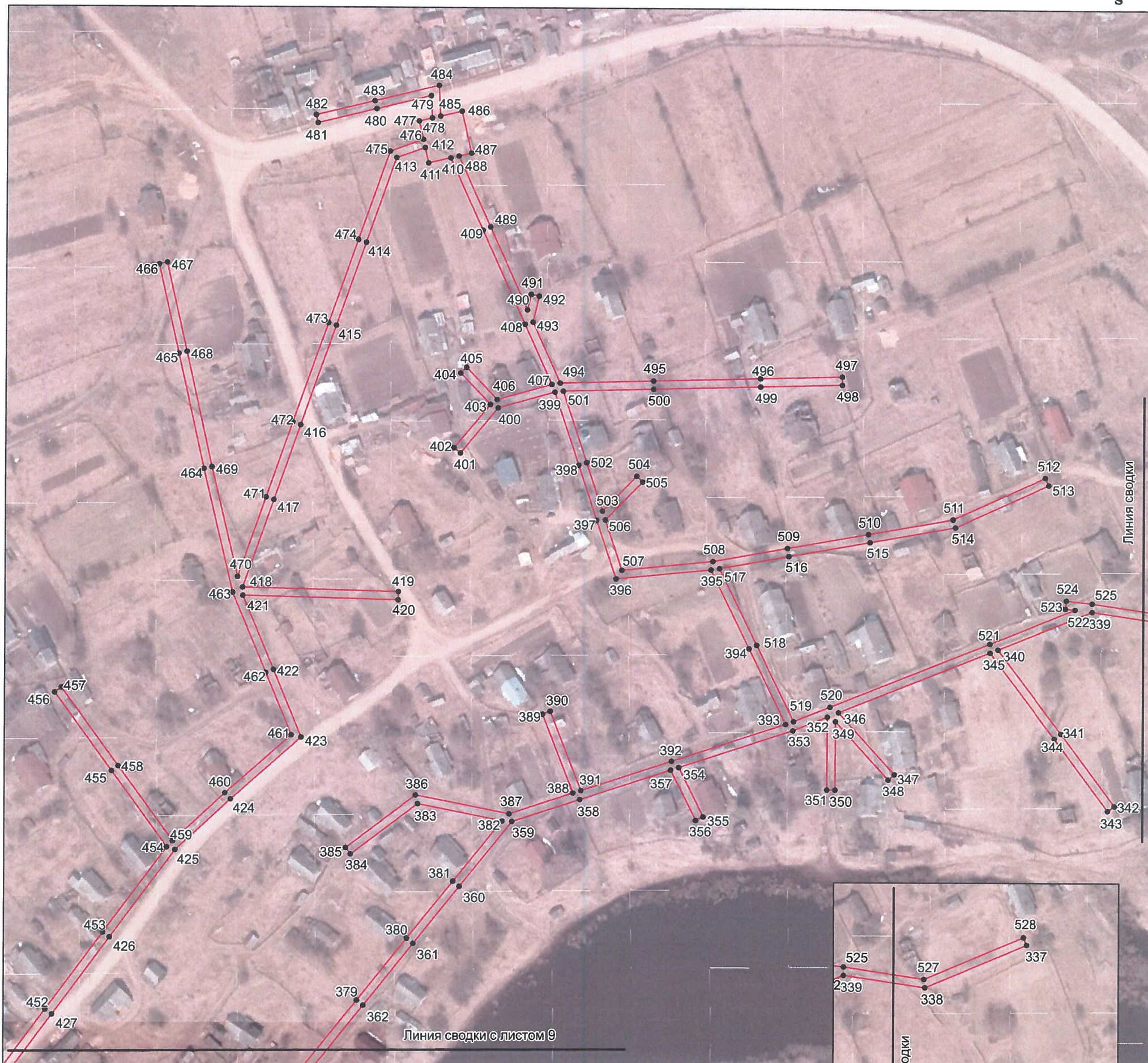


**Схема расположения публичного сервитута  
ВЛ-0,4 кВ к-з Рассвет Кич-Гор**

Земли кадастрового квартала в отношении которых испрашивается публичный сервитут: 35:17:0201025, 35:17:0408037, 35:17:0408035, 35:17:0408029, 35:17:0408031, 35:17:0408030, 35:17:0408026, 35:17:0408025, 35:17:0408032, 35:17:0408033

Площадь испрашиваемого публичного сервитута 57933 кв.м.

Лист 8



Система координат: МСК-35, зона 4

Масштаб 1:2000

**Условные обозначения**

- - проектные границы публичного сервитута;
- - существующая часть границы земельного участка, имеющиеся в ЕГРН сведения о которой достаточны для определения её местоположения

35:17:0511001 - номер и граница кадастрового квартала;

:42 - кадастровый номер земельного участка, сведения о котором содержатся в ЕГРН;

1 ● - обозначение и номер характерной точки проектных границ публичного сервитута;

35.23.2.33 - обозначение номера территориальных зон, зон с особыми условиями использования территории;

1 ■ - внемасштабное обозначение и номер опоры;

:22 - границы объектов капитального строительства, сведения о котром содержатся в ЕГРН;

Подпись "16" июля 2020 г.

Место для оттиска печати





Схема расположения публичного сервитута  
ВЛ-0,4 кВ к-з Рассвет Кич-Гор

Земли кадастрового квартала в отношении которых испрашивается публичный сервитут: 35:17:0201025, 35:17:0408037, 35:17:0408035, 35:17:0408029, 35:17:0408031, 35:17:0408030, 35:17:0408026, 35:17:0408025, 35:17:0408032, 35:17:0408033

Площадь испрашиваемого публичного сервитута 57933 кв.м.

Лист 9



Система координат: МСК-35, зона 4

Масштаб 1:2000

Условные обозначения

- проектные границы публичного сервитута;
- существующая часть границы земельного участка, имеющиеся в ЕГРН сведения о которой достаточны для определения её местоположения

35:17:0511001 - номер и граница кадастрового квартала;

:42 - кадастровый номер земельного участка, сведения о котором содержатся в ЕГРН;

1 ● - обозначение и номер характерной точки проектных границ публичного сервитута;

35.23.2.33 - обозначение номера территориальных зон, зон с особыми условиями использования территории;

1 ■ - внемасштабное обозначение и номер опоры;

:22 - границы объектов капитального строительства, сведения о котром содержатся в ЕГРН;

Подпись  Место для оттиска печати

"16" июля 2020 г.

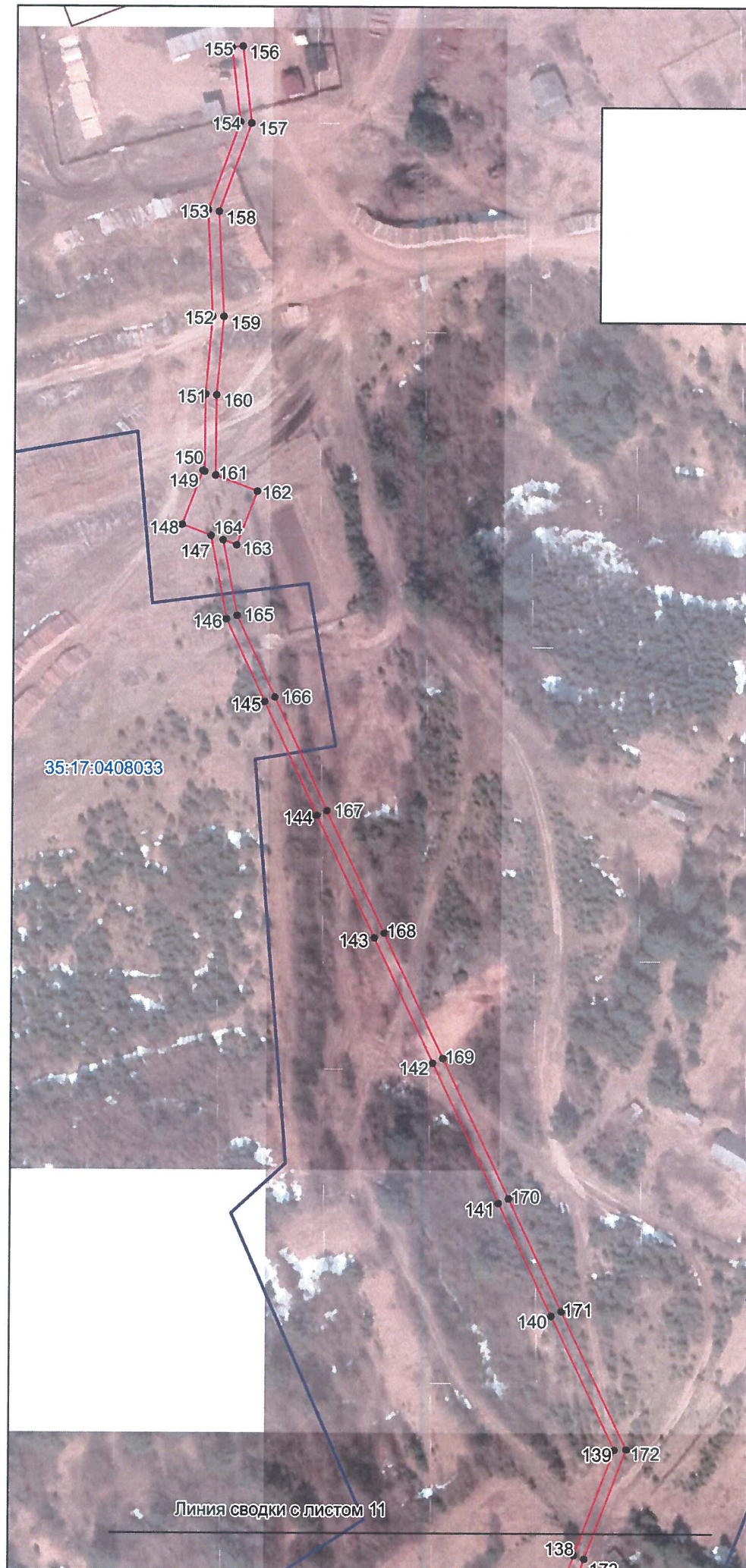


Схема расположения публичного сервитута  
ВЛ-0,4 кВ к-з Рассвет Кич-Гор

Земли кадастрового квартала в отношении которых испрашивается публичный сервитут: 35:17:0201025, 35:17:0408037, 35:17:0408035, 35:17:0408029, 35:17:0408031, 35:17:0408030, 35:17:0408026, 35:17:0408025, 35:17:0408032, 35:17:0408033

Площадь испрашиваемого публичного сервитута 57933 кв.м.

Лист 10



Система координат: МСК-35, зона 4

Масштаб 1:2000

**Условные обозначения**

- - проектные границы публичного сервитута;
- - существующая часть границы земельного участка, имеющиеся в ЕГРН сведения о которой достаточны для определения её местоположения

35:17:0511001 - номер и граница кадастрового квартала;

:42 - кадастровый номер земельного участка, сведения о котором содержатся в ЕГРН;

1 ● - обозначение и номер характерной точки проектных границ публичного сервитута;

35.23.2.33 - обозначение номера территориальных зон, зон с особыми условиями использования территории;

1 ■ - внемасштабное обозначение и номер опоры;

:22 - границы объектов капитального строительства, сведения о котром содержатся в ЕГРН;

Подпись



"16" июля 2020 г.

Место для оттиска печати



Схема расположения публичного сервитута  
ВЛ-0,4 кВ к-з Рассвет Кич-Гор

Земли кадастрового квартала в отношении которых испрашивается публичный сервитут: 35:17:0201025, 35:17:0408037, 35:17:0408035, 35:17:0408029, 35:17:0408031, 35:17:0408030, 35:17:0408026, 35:17:0408025, 35:17:0408032, 35:17:0408033

Площадь испрашиваемого публичного сервитута 57933 кв.м.

Лист 11



Система координат: МСК-35, зона 4

Масштаб 1:2000

**Условные обозначения**

- - проектные границы публичного сервитута;
- - существующая часть границы земельного участка, имеющиеся в ЕГРН сведения о которой достаточны для определения её местоположения
- 35:17:0511001 - номер и граница кадастрового квартала;
- :42 - кадастровый номер земельного участка, сведения о котором содержатся в ЕГРН;
- 1 ● - обозначение и номер характерной точки проектных границ публичного сервитута;
- 35.23.2.33 - обозначение номера территориальных зон, зон с особыми условиями использования территории;
- 1 ■ - внемасштабное обозначение и номер опоры;
- :22 - границы объектов капитального строительства, сведения о котром содержатся в ЕГРН;

Подпись  \*16\* июля 2020 г.  
Место для оттиска печати





Каталог координат границы публичного сервитута

Обозначение характерных точек	Координаты, м	
	X	Y
1	2	3
Система координат МСК-35, зона 4		
1	455131.94	4291152.56
2	455127.94	4291152.33
3	455130.59	4291105.07
4	455133.11	4291055.16
5	455088.02	4291054.44
6	455077.02	4291088.60
7	455073.22	4291087.36
8	455083.85	4291054.38
9	455047.18	4291053.80
10	454997.77	4291053.03
11	454997.83	4291049.04
12	455047.24	4291049.81
13	455086.61	4291050.42
14	455135.24	4291051.19
15	455172.35	4291050.74
16	455202.26	4291050.37
17	455202.75	4291035.29
18	455206.74	4291035.43
19	455206.26	4291050.31
20	455232.93	4291049.98
21	455222.80	4291028.28
22	455226.43	4291026.59
23	455237.33	4291049.93
24	455262.78	4291049.79
25	455254.49	4291017.97
26	455249.19	4290997.61
27	455244.76	4291001.27
28	455235.28	4290989.66
29	455213.47	4290981.55
30	455189.60	4290972.69
31	455156.85	4290972.31
32	455125.51	4290971.95
33	455087.23	4290971.51
34	455023.04	4290978.45
35	455022.60	4290974.48
36	455087.04	4290967.50
37	455125.55	4290967.96
38	455156.89	4290968.32
39	455187.83	4290968.67
40	455184.43	4290921.76
41	455181.48	4290880.81



42	455147.77	4290865.40
43	455125.57	4290855.24
44	455121.94	4290880.31
45	455117.98	4290879.74
46	455121.95	4290852.33
47	455116.10	4290817.17
48	455110.82	4290785.36
49	455105.76	4290754.93
50	455061.20	4290780.77
51	455059.19	4290777.31
52	455104.62	4290750.96
53	455087.71	4290717.45
54	455056.12	4290697.15
55	455021.22	4290674.75
56	455023.39	4290671.38
57	455058.28	4290693.79
58	455090.79	4290714.67
59	455109.25	4290751.13
60	455114.77	4290784.71
61	455120.06	4290816.53
62	455125.77	4290850.93
63	455149.45	4290861.77
64	455179.93	4290875.71
65	455175.00	4290861.86
66	455167.12	4290839.67
67	455170.88	4290838.34
68	455178.77	4290860.53
69	455185.40	4290879.09
70	455188.43	4290921.47
71	455191.88	4290969.27
72	455214.86	4290977.81
73	455231.62	4290984.03
74	455247.82	4290971.04
75	455248.56	4290971.94
76	455259.05	4290961.31
77	455264.18	4290918.64
78	455239.53	4290924.57
79	455238.60	4290920.67
80	455264.69	4290914.39
81	455269.21	4290876.88
82	455274.55	4290832.53
83	455279.09	4290794.88
84	455247.84	4290808.26
85	455220.78	4290816.56
86	455197.72	4290823.65
87	455196.54	4290819.82
88	455219.60	4290812.74
89	455246.47	4290804.49



90	455278.00	4290791.00
91	455262.21	4290775.05
92	455240.79	4290753.41
93	455243.64	4290750.60
94	455265.06	4290772.23
95	455282.26	4290789.61
96	455300.19	4290788.12
97	455300.51	4290792.12
98	455283.28	4290793.54
99	455278.79	4290830.76
100	455297.74	4290830.73
101	455297.74	4290834.72
102	455278.31	4290834.77
103	455273.18	4290877.36
104	455268.50	4290916.25
105	455262.85	4290963.13
106	455251.10	4290975.06
107	455261.30	4290987.61
108	455252.59	4290994.80
109	455258.10	4291015.93
110	455282.26	4291024.07
111	455280.98	4291027.85
112	455259.30	4291020.54
113	455267.95	4291053.76
114	455236.06	4291053.93
115	455204.22	4291054.33
116	455172.41	4291054.73
117	455137.11	4291055.17
118	455134.58	4291105.28
1	455131.94	4291152.56
119	448228.19	4291540.68
120	448226.00	4291537.34
121	448283.19	4291500.04
122	448323.92	4291473.46
123	448294.34	4291434.66
124	448270.42	4291403.25
125	448224.58	4291343.08
126	448181.31	4291286.22
127	448151.56	4291247.12
128	448125.90	4291213.39
129	448085.53	4291160.33
130	448088.70	4291157.92
131	448129.07	4291210.97
132	448154.73	4291244.71
133	448184.49	4291283.80
134	448227.75	4291340.67
135	448273.59	4291400.82



136	448297.52	4291432.22
137	448328.06	4291472.29
138	448378.98	4291491.45
139	448417.22	4291505.84
140	448465.97	4291482.74
141	448506.78	4291463.41
142	448557.77	4291439.26
143	448603.21	4291417.73
144	448647.65	4291396.68
145	448688.79	4291377.51
146	448718.99	4291363.44
147	448749.40	4291357.65
148	448753.34	4291347.17
149	448772.89	4291354.56
150	448772.67	4291355.15
151	448800.46	4291355.35
152	448828.78	4291357.74
153	448867.55	4291355.83
154	448899.40	4291367.28
155	448926.45	4291364.07
156	448926.92	4291368.04
157	448898.95	4291371.37
158	448866.94	4291359.86
159	448828.71	4291361.75
160	448800.27	4291359.35
161	448771.17	4291359.13
162	448765.44	4291374.31
163	448745.86	4291366.95
164	448747.72	4291362.03
165	448720.23	4291367.28
166	448690.48	4291381.14
167	448649.35	4291400.29
168	448604.92	4291421.34
169	448559.48	4291442.87
170	448508.49	4291467.02
171	448467.68	4291486.35
172	448417.39	4291510.17
173	448377.57	4291495.19
174	448327.05	4291476.18
175	448286.07	4291502.94
176	448278.91	4291535.62
177	448274.99	4291534.76
178	448281.27	4291506.06
119	448228.19	4291540.68
179	453695.08	4292089.95
180	453691.22	4292088.90
181	453701.98	4292049.06



182	453712.68	4292009.46
183	453723.56	4291969.18
184	453741.86	4291941.74
185	453764.36	4291908.00
186	453787.23	4291873.72
187	453815.45	4291831.39
188	453827.44	4291813.41
189	453839.31	4291795.61
190	453867.91	4291766.31
191	453895.17	4291738.40
192	453918.42	4291714.59
193	453936.12	4291696.46
194	453952.02	4291677.75
195	453979.85	4291644.94
196	454003.56	4291617.02
197	454034.35	4291580.74
198	454065.43	4291559.40
199	454082.03	4291548.00
200	454111.36	4291527.87
201	454130.58	4291514.68
202	454177.64	4291482.36
203	454216.42	4291455.73
204	454237.13	4291452.10
205	454197.80	4291364.21
206	454191.22	4291349.49
207	454166.01	4291369.46
208	454129.33	4291398.53
209	454098.34	4291423.08
210	454054.67	4291457.70
211	454022.36	4291483.29
212	453989.69	4291509.17
213	453965.31	4291541.53
214	453939.17	4291576.21
215	453916.62	4291606.15
216	453885.90	4291634.48
217	453861.39	4291657.07
218	453824.36	4291691.21
219	453797.83	4291715.68
220	453795.12	4291712.73
221	453821.64	4291688.27
222	453858.68	4291654.13
223	453883.18	4291631.53
224	453913.63	4291603.45
225	453935.98	4291573.80
226	453962.12	4291539.12
227	453986.80	4291506.36
228	454019.87	4291480.16
229	454052.18	4291454.56



230	454095.85	4291419.94
231	454126.84	4291395.39
232	454163.52	4291366.32
233	454191.03	4291344.49
234	454223.76	4291329.37
235	454259.06	4291312.97
236	454252.10	4291288.36
237	454255.94	4291287.28
238	454262.73	4291311.27
239	454300.04	4291293.94
240	454340.69	4291275.07
241	454370.28	4291257.33
242	454399.13	4291240.02
243	454433.06	4291219.67
244	454415.93	4291194.87
245	454419.22	4291192.59
246	454436.86	4291218.11
247	454488.36	4291209.86
248	454531.06	4291203.03
249	454565.37	4291197.54
250	454605.99	4291179.36
251	454647.35	4291160.85
252	454718.88	4291152.79
253	454719.33	4291156.77
254	454648.42	4291164.75
255	454607.62	4291183.01
256	454566.53	4291201.40
257	454531.69	4291206.98
258	454488.99	4291213.82
259	454436.61	4291222.21
260	454401.18	4291243.44
261	454372.34	4291260.75
262	454342.58	4291278.60
263	454301.73	4291297.57
264	454262.30	4291315.89
265	454225.45	4291333.00
266	454194.62	4291347.31
267	454201.45	4291362.58
268	454241.89	4291452.97
269	454253.50	4291486.92
270	454260.13	4291484.97
271	454263.62	4291468.96
272	454273.36	4291424.28
273	454316.13	4291407.42
274	454341.23	4291393.87
275	454364.52	4291381.27
276	454403.07	4291360.44
277	454425.26	4291353.15



278	454449.97	4291345.03
279	454495.20	4291330.17
280	454529.44	4291322.09
281	454566.64	4291313.31
282	454594.16	4291312.39
283	454617.05	4291311.62
284	454642.29	4291310.77
285	454644.14	4291280.07
286	454648.13	4291280.31
287	454646.07	4291314.64
288	454617.18	4291315.61
289	454594.30	4291316.38
290	454567.17	4291317.31
291	454530.36	4291325.98
292	454496.28	4291334.03
293	454453.49	4291348.09
294	454466.86	4291372.98
295	454463.35	4291374.88
296	454449.63	4291349.36
297	454426.51	4291356.95
298	454404.67	4291364.13
299	454366.42	4291384.79
300	454343.13	4291397.39
301	454317.82	4291411.05
302	454276.82	4291427.22
303	454267.53	4291469.81
304	454263.43	4291488.61
305	454265.11	4291493.99
306	454268.18	4291504.30
307	454247.80	4291510.57
308	454241.93	4291490.53
309	454249.68	4291488.09
310	454238.66	4291455.88
311	454217.96	4291459.51
312	454179.90	4291485.65
313	454132.84	4291517.97
314	454113.62	4291531.16
315	454084.30	4291551.29
316	454067.69	4291562.69
317	454037.05	4291583.74
318	454006.60	4291619.60
319	453982.90	4291647.53
320	453955.07	4291680.33
321	453939.09	4291699.16
322	453921.29	4291717.38
323	453898.05	4291741.19
324	453870.79	4291769.11
325	453842.43	4291798.14



326	453830.77	4291815.63
327	453818.77	4291833.62
328	453790.55	4291875.94
329	453767.68	4291910.23
330	453745.19	4291943.96
331	453727.25	4291970.85
332	453717.01	4292008.75
333	453741.27	4292017.83
334	453739.86	4292021.58
335	453715.97	4292012.63
336	453705.84	4292050.10
179	453695.08	4292089.95
337	449209.57	4292356.16
338	449188.76	4292306.82
339	449194.71	4292267.29
340	449176.09	4292221.53
341	449135.31	4292252.42
342	449099.94	4292278.43
343	449097.56	4292275.20
344	449132.91	4292249.21
345	449174.55	4292217.68
346	449145.26	4292144.21
347	449115.22	4292171.48
348	449112.54	4292168.52
349	449140.89	4292142.79
350	449107.54	4292142.70
351	449107.56	4292138.71
352	449143.10	4292138.79
353	449136.45	4292122.11
354	449118.28	4292066.85
355	449094.32	4292078.76
356	449092.54	4292075.19
357	449117.01	4292063.01
358	449102.53	4292018.96
359	449091.71	4291986.06
360	449060.04	4291960.67
361	449032.15	4291938.33
362	449002.05	4291914.20
363	448958.78	4291879.52
364	448933.28	4291864.95
365	448888.77	4291839.50
366	448855.00	4291820.19
367	448827.53	4291789.99
368	448794.24	4291784.20
369	448746.59	4291740.83
370	448702.34	4291700.55
371	448705.04	4291697.58



372	448749.29	4291737.86
373	448796.07	4291780.46
374	448829.56	4291786.28
375	448857.52	4291817.03
376	448890.74	4291836.02
377	448935.26	4291861.47
378	448961.04	4291876.21
379	449004.56	4291911.08
380	449034.66	4291935.21
381	449062.55	4291957.55
382	449092.12	4291981.25
383	449100.26	4291940.24
384	449075.71	4291907.81
385	449078.91	4291905.40
386	449104.54	4291939.25
387	449095.49	4291984.74
388	449105.67	4292015.70
389	449144.03	4292000.69
390	449145.50	4292004.41
391	449106.92	4292019.51
392	449121.36	4292063.40
393	449139.49	4292118.58
394	449176.18	4292100.76
395	449214.70	4292082.05
396	449210.07	4292036.06
397	449238.74	4292026.53
398	449265.36	4292017.68
399	449300.71	4292005.94
400	449293.02	4291978.48
401	449271.01	4291960.22
402	449273.56	4291957.14
403	449294.69	4291974.68
404	449309.93	4291960.13
405	449312.69	4291963.02
406	449297.04	4291977.96
407	449304.45	4292004.46
408	449333.95	4291991.20
409	449379.63	4291970.68
410	449414.70	4291954.76
411	449412.16	4291943.99
412	449419.73	4291942.31
413	449414.81	4291928.52
414	449373.59	4291914.01
415	449333.05	4291899.75
416	449284.50	4291882.69
417	449248.14	4291869.91
418	449205.55	4291854.94
419	449203.52	4291930.45



420	449199.52	4291930.33
421	449201.55	4291855.16
422	449165.43	4291870.10
423	449132.61	4291883.68
424	449102.41	4291849.50
425	449077.71	4291822.75
426	449035.00	4291791.02
427	448997.54	4291763.17
428	448952.06	4291729.36
429	448940.35	4291750.70
430	448936.85	4291748.78
431	448949.14	4291726.38
432	448923.02	4291677.95
433	448888.60	4291614.15
434	448855.89	4291553.52
435	448839.06	4291590.40
436	448813.46	4291646.45
437	448809.83	4291644.80
438	448835.43	4291588.75
439	448854.13	4291547.70
440	448885.75	4291511.31
441	448888.78	4291513.94
442	448858.16	4291549.30
443	448891.80	4291611.67
444	448945.24	4291636.08
445	448943.58	4291639.71
446	448894.94	4291617.48
447	448926.54	4291676.05
448	448952.55	4291724.27
449	448969.29	4291722.68
450	448969.67	4291726.65
451	448956.79	4291727.87
452	448999.94	4291759.95
453	449037.40	4291787.80
454	449079.06	4291818.76
455	449116.10	4291791.75
456	449154.19	4291763.96
457	449156.55	4291767.19
458	449118.46	4291794.98
459	449082.00	4291821.57
460	449105.38	4291846.82
461	449133.69	4291878.91
462	449163.91	4291866.41
463	449203.07	4291850.12
464	449263.16	4291835.93
465	449319.14	4291823.44
466	449362.66	4291813.72
467	449363.53	4291817.62



468	449320.02	4291827.34
469	449264.05	4291839.82
470	449210.73	4291852.50
471	449249.47	4291866.13
472	449285.83	4291878.91
473	449334.38	4291895.99
474	449374.92	4291910.25
475	449417.95	4291925.38
476	449423.65	4291941.42
477	449432.58	4291939.34
478	449434.05	4291945.67
479	449444.88	4291945.13
480	449438.45	4291918.72
481	449431.54	4291890.34
482	449435.42	4291889.39
483	449442.33	4291917.77
484	449449.91	4291948.88
485	449434.97	4291949.63
486	449437.41	4291960.10
487	449417.07	4291964.85
488	449415.63	4291958.73
489	449381.28	4291974.33
490	449340.99	4291992.43
491	449348.61	4291994.20
492	449347.70	4291998.10
493	449334.97	4291995.13
494	449305.18	4292008.52
495	449306.35	4292053.77
496	449307.69	4292105.56
497	449308.72	4292145.26
498	449304.73	4292145.35
499	449303.70	4292105.65
500	449302.36	4292053.87
501	449301.22	4292009.98
502	449266.61	4292021.48
503	449243.12	4292029.30
504	449260.14	4292045.91
505	449257.34	4292048.78
506	449238.85	4292030.71
507	449214.36	4292038.85
508	449218.81	4292082.93
509	449225.29	4292119.11
510	449232.33	4292158.39
511	449239.67	4292199.42
512	449260.04	4292244.31
513	449256.39	4292245.96
514	449235.83	4292200.62
515	449228.39	4292159.10



516	449221.36	4292119.81
517	449215.33	4292086.18
518	449177.93	4292104.35
519	449140.84	4292122.36
520	449147.90	4292140.06
521	449178.82	4292217.61
522	449195.67	4292259.02
523	449196.20	4292254.32
524	449200.17	4292254.77
525	449198.75	4292267.27
527	449192.89	4292306.31
528	449213.26	4292354.61
337	449209.57	4292356.16
529	450113.60	4294613.11
530	450099.10	4294555.11
531	450088.26	4294511.74
532	450076.43	4294464.41
533	450088.23	4294424.68
534	450081.89	4294386.00
535	450085.85	4294385.35
536	450091.65	4294420.76
537	450126.24	4294388.05
538	450154.53	4294361.30
539	450188.81	4294328.88
540	450223.11	4294296.45
541	450252.68	4294268.49
542	450284.79	4294236.14
543	450318.87	4294201.77
544	450327.82	4294165.35
545	450326.69	4294166.09
546	450314.92	4294148.58
547	450321.89	4294143.81
548	450304.38	4294122.34
549	450281.22	4294093.97
550	450262.95	4294071.59
551	450246.71	4294051.70
552	450211.99	4294009.16
553	450181.70	4293972.06
554	450155.94	4293940.50
555	450121.06	4293954.26
556	450075.00	4293972.42
557	450039.67	4293986.37
558	449995.44	4294008.11
559	449957.72	4294026.65
560	449918.48	4294056.53
561	449880.77	4294085.27
562	449837.57	4294118.18



563	449795.17	4294078.37
564	449797.91	4294075.46
565	449837.83	4294112.95
566	449878.33	4294082.09
567	449916.07	4294053.36
568	449953.92	4294024.53
569	449928.33	4293990.21
570	449906.81	4293961.33
571	449910.02	4293958.94
572	449931.54	4293987.81
573	449957.31	4294022.39
574	449993.67	4294004.52
575	450038.06	4293982.70
576	450073.54	4293968.70
577	450119.60	4293950.53
578	450157.19	4293935.71
579	450184.80	4293969.53
580	450215.09	4294006.63
581	450249.81	4294049.17
582	450266.05	4294069.06
583	450284.32	4294091.45
584	450307.47	4294119.81
585	450325.23	4294141.56
586	450332.29	4294136.85
587	450344.08	4294154.53
588	450332.74	4294162.07
589	450322.48	4294203.80
590	450287.62	4294238.95
591	450256.72	4294270.10
592	450279.80	4294299.51
593	450308.69	4294336.34
594	450329.97	4294363.46
595	450363.31	4294358.34
596	450363.92	4294362.29
597	450329.44	4294367.59
598	450289.62	4294376.42
599	450251.90	4294384.80
600	450215.47	4294392.88
601	450187.09	4294428.49
602	450163.54	4294458.03
603	450160.40	4294455.54
604	450183.96	4294426.00
605	450213.22	4294389.28
606	450251.02	4294380.90
607	450288.75	4294372.53
608	450325.58	4294364.35
609	450305.54	4294338.81
610	450276.64	4294301.98



611	450253.84	4294272.91
612	450225.86	4294299.36
613	450191.57	4294331.79
614	450157.29	4294364.21
615	450129.00	4294390.96
616	450092.05	4294425.90
617	450080.57	4294464.51
618	450092.14	4294510.77
619	450102.97	4294554.14
620	450117.48	4294612.14
529	450113.60	4294613.11
621	448134.38	4294665.65
622	448131.77	4294662.63
623	448172.69	4294627.40
624	448166.52	4294584.35
625	448190.39	4294572.59
626	448192.16	4294576.18
627	448170.89	4294586.65
628	448176.28	4294624.31
629	448215.01	4294590.97
630	448244.12	4294565.91
631	448271.46	4294542.37
632	448293.49	4294524.69
633	448296.00	4294527.81
634	448281.45	4294539.48
635	448317.29	4294529.75
636	448365.12	4294516.75
637	448407.45	4294505.25
638	448398.44	4294481.13
639	448388.19	4294453.70
640	448425.20	4294423.49
641	448479.63	4294379.07
642	448512.43	4294352.30
643	448557.99	4294315.11
644	448550.61	4294269.45
645	448545.45	4294237.51
646	448504.11	4294245.23
647	448503.37	4294241.29
648	448548.74	4294232.83
649	448554.56	4294268.81
650	448561.73	4294313.12
651	448615.25	4294291.26
652	448672.68	4294267.80
653	448729.17	4294244.73
654	448770.59	4294227.81
655	448816.53	4294209.06
656	448819.54	4294248.64



657	448822.41	4294286.35
658	448818.42	4294286.65
659	448815.55	4294248.94
660	448812.96	4294214.84
661	448772.11	4294231.52
662	448730.69	4294248.44
663	448676.37	4294270.62
664	448691.63	4294295.86
665	448708.50	4294323.73
666	448705.07	4294325.80
667	448688.21	4294297.93
668	448672.61	4294272.15
669	448616.77	4294294.97
670	448562.96	4294316.94
671	448575.91	4294341.11
672	448589.25	4294366.03
673	448611.32	4294407.27
674	448624.93	4294432.67
675	448640.38	4294392.53
676	448644.11	4294393.97
677	448627.25	4294437.77
678	448630.12	4294485.88
679	448626.13	4294486.13
680	448623.26	4294438.00
681	448607.80	4294409.15
682	448585.71	4294367.91
683	448572.37	4294342.99
684	448559.54	4294319.00
685	448514.96	4294355.40
686	448482.16	4294382.17
687	448427.73	4294426.59
688	448392.94	4294454.99
689	448402.19	4294479.72
690	448411.26	4294503.99
691	448437.42	4294493.75
692	448480.50	4294476.89
693	448481.96	4294480.62
694	448438.89	4294497.48
695	448412.61	4294507.76
696	448426.25	4294547.64
697	448438.31	4294582.85
698	448449.13	4294614.49
699	448457.14	4294609.49
700	448468.40	4294627.54
701	448450.59	4294638.53
702	448439.55	4294620.74
703	448445.65	4294616.67
704	448434.52	4294584.15

705	448422.47	4294548.93
706	448408.81	4294509.02
707	448366.16	4294520.61
708	448318.33	4294533.61
709	448273.66	4294545.75
710	448246.72	4294568.93
711	448217.61	4294593.99
712	448176.12	4294629.71
621	448134.38	4294665.65
713	447837.80	4296322.23
714	447825.13	4296300.83
715	447816.50	4296305.23
716	447807.16	4296286.54
717	447826.09	4296276.90
718	447835.40	4296295.78
719	447828.72	4296299.06
720	447841.24	4296320.20
713	447837.80	4296322.23
721	447393.97	4296521.52
722	447369.33	4296498.39
723	447345.00	4296475.56
724	447328.63	4296460.19
725	447353.05	4296423.67
726	447378.96	4296384.94
727	447407.41	4296356.47
728	447443.13	4296323.28
729	447489.21	4296280.46
730	447525.20	4296247.00
731	447551.21	4296218.23
732	447591.81	4296173.30
733	447630.38	4296130.64
734	447665.71	4296100.26
735	447703.90	4296070.31
736	447750.11	4296034.09
737	447725.21	4295983.41
738	447728.81	4295981.64
739	447753.32	4296031.57
740	447778.02	4296012.21
741	447804.06	4296018.55
742	447837.18	4295992.36
743	447835.82	4295982.88
744	447839.78	4295982.31
745	447841.46	4295994.07
746	447805.79	4296022.28
747	447777.27	4296044.99
748	447799.82	4296075.34



749	447823.32	4296106.96
750	447869.31	4296113.66
751	447918.96	4296120.89
752	447918.39	4296124.84
753	447868.74	4296117.62
754	447821.10	4296110.69
755	447796.61	4296077.71
756	447771.76	4296044.27
757	447800.10	4296021.69
758	447778.95	4296016.56
759	447753.85	4296036.24
760	447706.37	4296073.47
761	447672.09	4296100.35
762	447680.61	4296101.32
763	447690.94	4296091.57
764	447705.38	4296107.03
765	447690.41	4296121.33
766	447675.60	4296106.02
767	447676.78	4296104.92
768	447667.66	4296103.87
769	447633.92	4296132.88
770	447638.29	4296150.98
771	447634.39	4296151.91
772	447630.63	4296136.31
773	447594.78	4296175.98
774	447554.17	4296220.91
775	447528.91	4296248.87
776	447532.30	4296259.07
777	447528.50	4296260.32
778	447525.71	4296251.98
779	447493.23	4296282.18
780	447517.03	4296314.78
781	447542.13	4296349.18
782	447538.90	4296351.53
783	447513.79	4296317.14
784	447490.29	4296284.91
785	447445.85	4296326.20
786	447411.21	4296358.41
787	447416.99	4296372.36
788	447437.07	4296394.20
789	447444.96	4296355.01
790	447448.87	4296355.81
791	447440.41	4296397.84
792	447462.54	4296421.90
793	447459.60	4296424.60
794	447436.78	4296399.79
795	447413.56	4296374.55
796	447408.14	4296361.41

797	447382.05	4296387.48
798	447356.37	4296425.89
799	447333.84	4296459.60
800	447347.74	4296472.65
801	447372.06	4296495.48
802	447396.71	4296518.61
721	447393.97	4296521.52