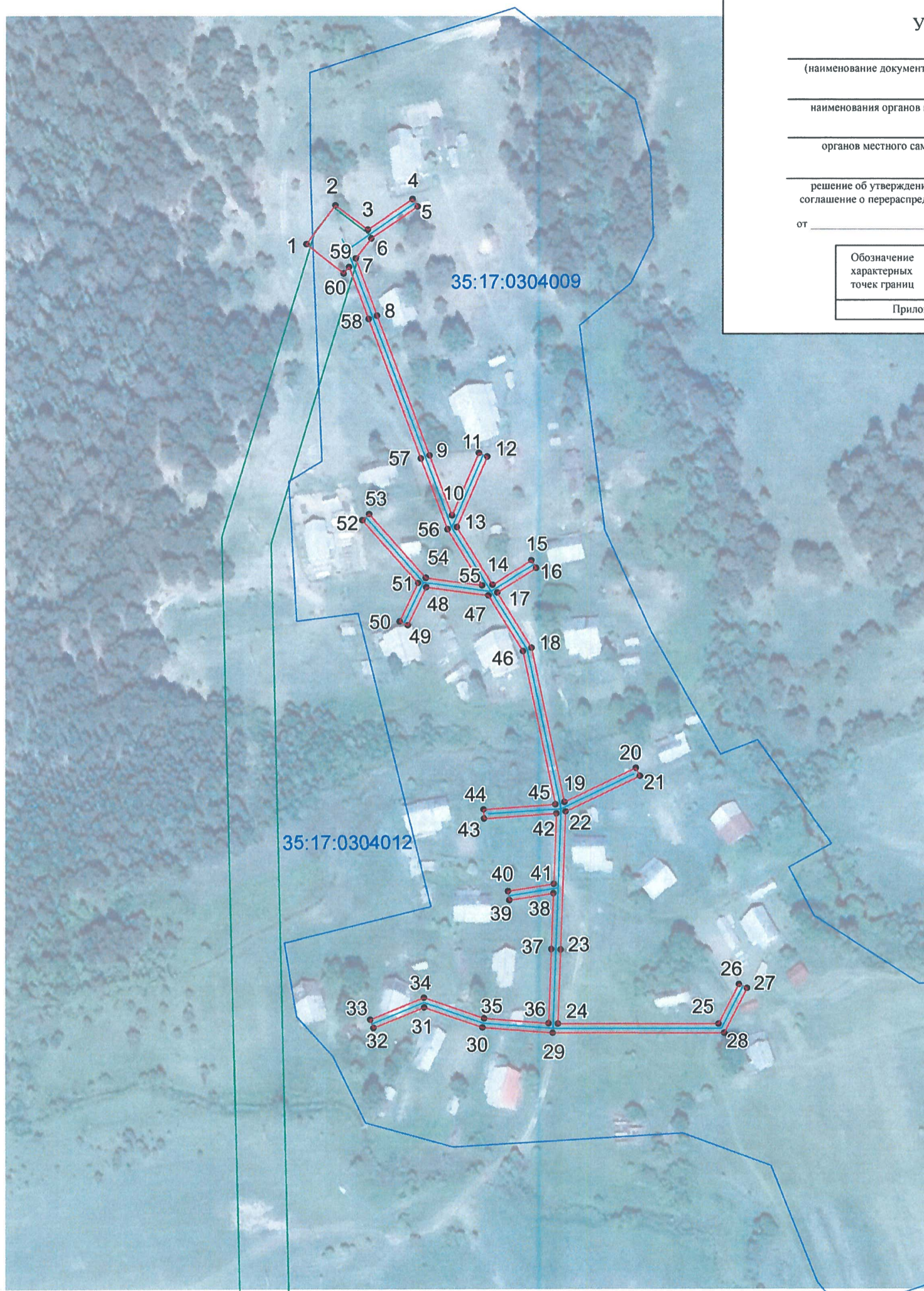


Схема расположения публичного сервитута
ВЛ-0,4 кВ ф.Пыжуг

Земли кадастрового квартала в отношении которых испрашивается публичный сервитут: 35:17:0304009, 35:17:030412

Площадь испрашиваемого публичного сервитута 3551 кв.м.



Масштаб 1:2000

Система координат: МСК-35, зона 5

Условные обозначения

- - проектные границы публичного сервитута;
- - существующая часть границы земельного участка, имеющиеся в ЕГРН сведения о которой достаточны для определения её местоположения

35:17:0409004 - номер и граница кадастрового квартала;

:42 - кадастровый номер земельного участка, сведения о котором содержатся в ЕГРН;

1 ● - обозначение и номер характерной точки проектных границ публичного сервитута;

35.23.2.33 - обозначение номера территориальных зон, зон с особыми условиями использования территории;

1 ■ - внемасштабное обозначение и номер опоры;

:22 - границы объектов капитального строительства, сведения о котром содержатся в ЕГРН;

Утверждена

(наименование документа об утверждении, включая

наименования органов государственной власти или

органов местного самоуправления, принявших

решение об утверждении схемы или подписавших
соглашение о перераспределении земельных участков

от _____ № _____

Обозначение характерных точек границ	Координаты	
	х	у
Приложение № 1 на 2л.		

Подпись



Место для оттиска печати

Каталог координат границы публичного сервитута

Обозначение характерных точек	Координаты, м	
	X	Y
1	2	3
Система координат МСК-35, зона 5		
1	438683.69	5177965.42
2	438700.67	5177978.1
3	438689.91	5177992.32
4	438703.42	5178011.76
5	438700.13	5178014.04
6	438686.09	5177993.84
7	438677.46	5177986.98
8	438652.34	5177996.4
9	438591.08	5178019.37
10	438564.78	5178029.23
11	438592.12	5178040.97
12	438590.55	5178044.64
13	438559.59	5178031.35
14	438534.3	5178046.97
15	438545.13	5178063.93
16	438541.77	5178066.07
17	438530.9	5178049.07
18	438506.62	5178064.05
19	438439.09	5178078.42
20	438453.97	5178109.59
21	438450.36	5178111.32
22	438434.91	5178078.94
23	438374.46	5178076.76
24	438341.78	5178075.58
25	438341.71	5178145.85
26	438359.16	5178154.69
27	438357.35	5178158.26
28	438337.7	5178148.3
29	438337.79	5178073.35
30	438340.16	5178042.56
31	438348.99	5178017.09
32	438339.96	5177994.94
33	438343.66	5177993.44
34	438353.26	5178016.98
35	438344.11	5178043.38
36	438341.94	5178071.59
37	438374.61	5178072.77
38	438399.08	5178073.66
39	438396.06	5178054.37
40	438400.01	5178053.75
41	438403.16	5178073.8

