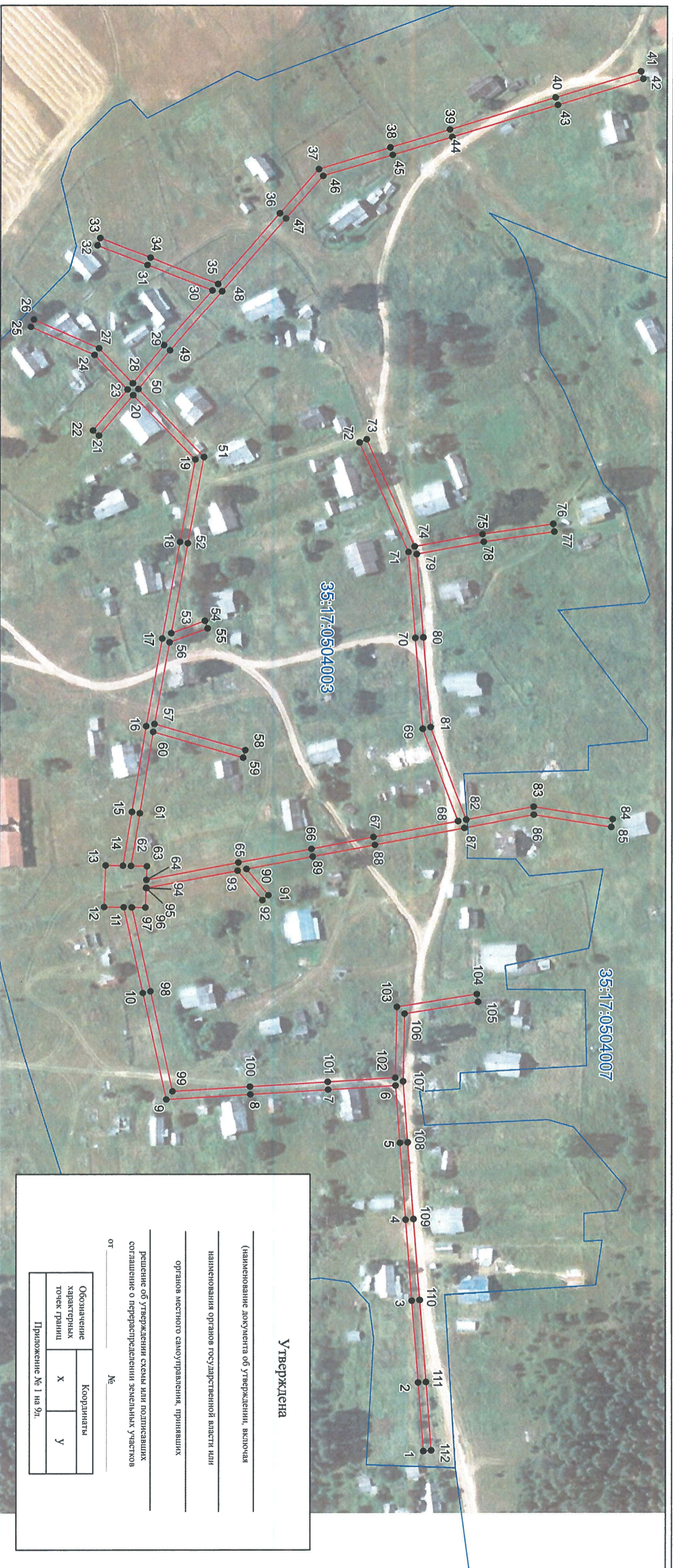


Схема расположения публичного сервитута
ВЛ-0,4 кВ к-з Двигатель

Земли кадастрового квартала в отношении которых испрашивается публичный сервитут: 35:17:0504003, 35:17:0505001, 35:17:0505005, 35:17:0504007

Площадь испрашиваемого публичного сервитута 20293 кв.м.

Лист 1



Система координат: МСК-35, зона 4

Масштаб 1:2000

Условные обозначения

— проектные границы публичного сервитута;

— существующая часть границы земельного участка, имеющиеся в ЕГРН сведения о которой достаточны для определения её местоположения

35:17:0504003 - номер и граница кадастрового квартала;

:42 - кадастровый номер земельного участка, сведения о котором содержатся в ЕГРН;

1● - обозначение и номер характерной точки проектных границ публичного сервитута;

35.23.2.33 - обозначение номера территориальных зон, зон с особыми условиями использования территории;

1■ - внемасштабное обозначение и номер опоры;

— границы объектов капитального строительства, сведения о котром содержатся в ЕГРН;

Утверждена

(наименование документа об утверждении, включая

наименования органов государственной власти или

органов местного самоуправления, принявших

решение об утверждении схемы или подписавших

соглашение о перераспределении земельных участков

от _____ № _____

Обозначение характерных точек границ	Координаты
X	У

Приложение № 1 на 9л.

Подпись _____



Место для оттиска печати

19 ноября 2020 г.

Схема расположения публичного сервитута
ВЛ-0,4 кВ к-з Двигатель

Земли кадастрового квартала в отношении которых испрашивается публичный сервитут: 35:17:0504003, 35:17:0505001, 35:17:0505005, 35:17:0504007

Площадь испрашиваемого публичного сервитута 20293 кв.м.

Лист 2



Система координат: МСК-35, зона 4

Масштаб 1:2000

Условные обозначения

- - проектные границы публичного сервитута;
- - существующая часть границы земельного участка, имеющиеся в ЕГРН сведения о которой достаточны для определения её местоположения

35:17:0505001 - номер и граница кадастрового квартала;

:42 - кадастровый номер земельного участка, сведения о котором содержатся в ЕГРН;

1 ● - обозначение и номер характерной точки проектных границ публичного сервитута;

35.23.2.33 - обозначение номера территориальных зон, зон с особыми условиями использования территории;

1 ■ - внемасштабное обозначение и номер опоры;

:22 - границы объектов капитального строительства, сведения о котром содержатся в ЕГРН;

Подпись



19 ноября 2020 г.

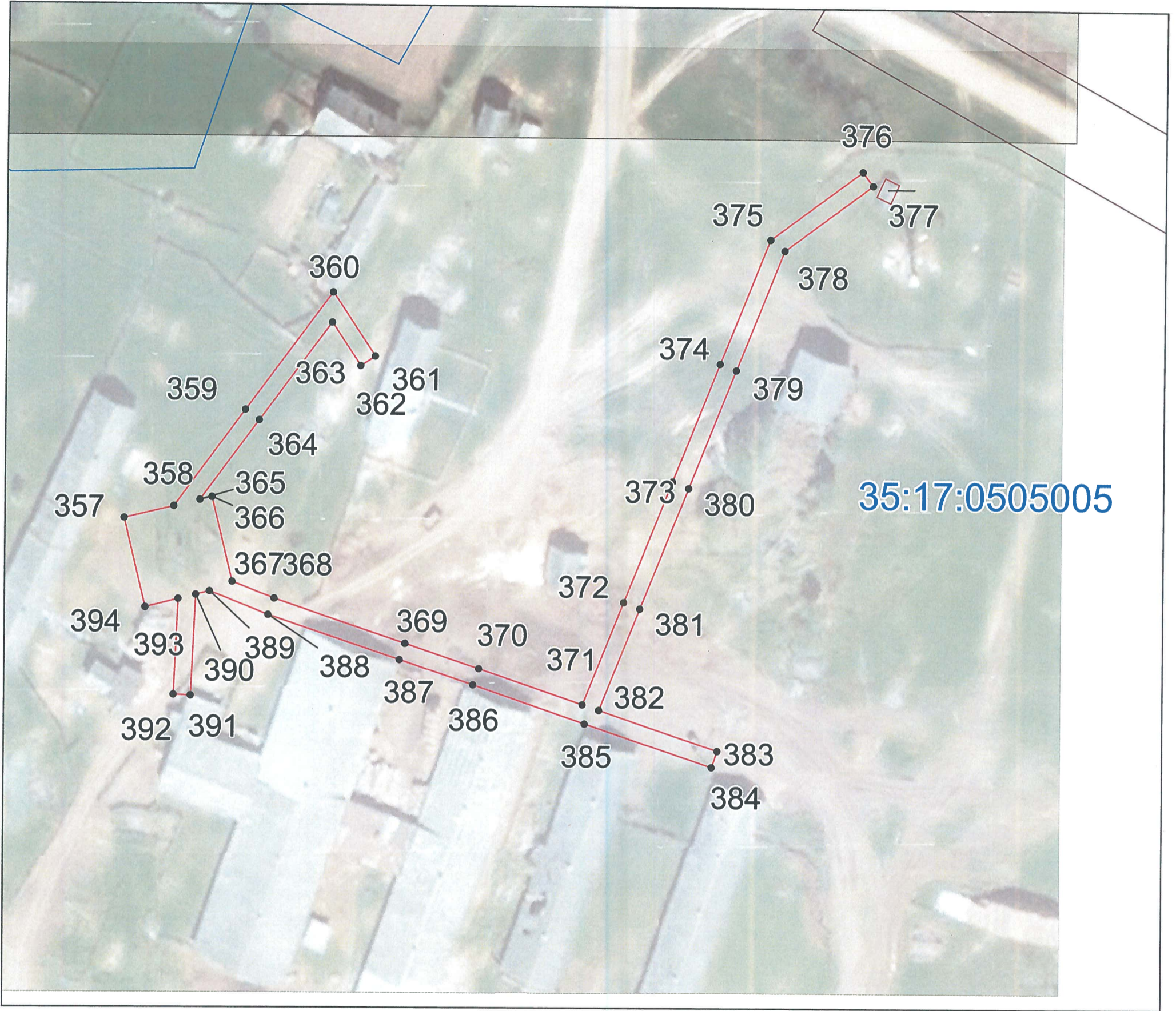
Место для оттиска печати

Схема расположения публичного сервитута
ВЛ-0,4 кВ к-з Двигатель

Земли кадастрового квартала в отношении которых испрашивается публичный сервитут: 35:17:0504003, 35:17:0505001,
35:17:0505005, 35:17:0504007

Площадь испрашиваемого публичного сервитута 20293 кв.м.

Лист 3



Масштаб 1:1000

Система координат: МСК-35, зона 4

Условные обозначения

- проектные границы публичного сервитута;
- существующая часть границы земельного участка, имеющиеся в ЕГРН сведения о которой достаточны для определения её местоположения

35:17:0505005 - номер и граница кадастрового квартала;

- :42 - кадастровый номер земельного участка, сведения о котором содержатся в ЕГРН;
- 1 ● - обозначение и номер характерной точки проектных границ публичного сервитута;
- 35.23.2.33 - обозначение номера территориальных зон, зон с особыми условиями использования территории;
- 1 ■ - внемасштабное обозначение и номер опоры;
- :22 - границы объектов капитального строительства, сведения о котром содержатся в ЕГРН;

Подпись



"19" ноября 2020 г.

Место для оттиска печати

Каталог координат границы публичного сервитута

Обозначение характерных точек	Координаты, м	
	X	Y
1	2	3
Система координат МСК-35, зона 4		
1	419187.79	4316431.44
2	419185.13	4316396.51
3	419181.94	4316354.78
4	419178.83	4316313.82
5	419175.85	4316274.65
6	419173.63	4316245.44
7	419139.47	4316247.50
8	419100.02	4316249.90
9	419057.28	4316252.46
10	419045.34	4316198.30
11	419035.73	4316154.66
12	419025.71	4316154.55
13	419026.48	4316133.34
14	419035.32	4316133.54
15	419039.78	4316106.23
16	419046.89	4316062.71
17	419055.04	4316018.08
18	419064.03	4315968.92
19	419071.68	4315927.11
20	419040.06	4315894.33
21	419022.78	4315914.96
22	419019.72	4315912.40
23	419037.28	4315891.44
24	419020.38	4315873.89
25	418988.01	4315859.71
26	418989.61	4315856.05
27	419022.72	4315870.55
28	419039.84	4315888.33
29	419055.64	4315868.96
30	419080.11	4315841.20
31	419047.17	4315828.36
32	419021.71	4315818.35
33	419023.17	4315814.63
34	419048.63	4315824.64
35	419082.92	4315838.01
36	419114.31	4315802.03
37	419133.99	4315779.47
38	419170.26	4315768.39
39	419200.36	4315759.16
40	419253.88	4315742.77
41	419297.28	4315729.44
42	419298.46	4315733.26
43	419255.06	4315746.59

44	419201.54	4315762.98
45	419171.44	4315772.21
46	419136.25	4315782.97
47	419117.33	4315804.65
48	419085.01	4315841.69
49	419058.70	4315871.54
50	419042.63	4315891.23
51	419075.98	4315925.81
52	419067.97	4315969.64
53	419059.61	4316015.36
54	419076.69	4316009.10
55	419078.07	4316012.86
56	419058.77	4316019.93
57	419051.15	4316061.65
58	419097.25	4316074.92
59	419096.15	4316078.76
60	419050.47	4316065.61
61	419043.72	4316106.87
62	419039.35	4316133.63
63	419047.39	4316133.81
64	419047.14	4316140.73
65	419093.84	4316131.94
66	419130.85	4316124.95
67	419162.33	4316119.00
68	419205.24	4316110.92
69	419187.21	4316064.12
70	419183.46	4316017.73
71	419179.94	4315973.99
72	419154.94	4315918.47
73	419158.58	4315916.83
74	419183.07	4315971.24
75	419217.33	4315964.91
76	419253.24	4315959.76
77	419253.80	4315963.72
78	419217.97	4315968.85
79	419184.04	4315975.13
80	419187.44	4316017.41
81	419191.15	4316063.22
82	419209.25	4316110.16
83	419243.48	4316103.59
84	419283.58	4316109.90
85	419282.96	4316113.86
86	419243.54	4316107.65
87	419208.36	4316114.40
88	419163.07	4316122.94
89	419131.59	4316128.89
90	419097.95	4316135.24
91	419109.15	4316148.52
92	419106.09	4316151.10
93	419093.44	4316136.10

94	419047.24	4316144.79
95	419046.99	4316144.82
96	419046.62	4316154.78
97	419039.82	4316154.71
98	419049.24	4316197.44
99	419060.46	4316248.26
100	419099.78	4316245.90
101	419139.23	4316243.50
102	419173.51	4316241.43
103	419174.28	4316205.56
104	419214.80	4316199.01
105	419215.44	4316202.95
106	419178.20	4316208.98
107	419177.47	4316243.31
108	419179.83	4316274.35
109	419182.81	4316313.52
110	419185.92	4316354.48
111	419189.11	4316396.21
112	419191.77	4316431.14
1	419187.79	4316431.44
113	418065.81	4322381.80
114	418054.00	4322380.05
115	418062.24	4322348.04
116	418022.42	4322349.27
117	418022.30	4322345.27
118	418063.28	4322344.01
119	418071.29	4322312.97
120	418044.53	4322308.83
121	418020.47	4322305.08
122	418021.09	4322301.12
123	418045.15	4322304.87
124	418072.41	4322309.09
125	418079.95	4322285.80
126	418088.04	4322260.73
127	418096.09	4322235.86
128	418070.21	4322228.09
129	418045.55	4322220.67
130	418046.71	4322216.83
131	418071.37	4322224.25
132	418097.36	4322232.06
133	418108.45	4322200.22
134	418119.43	4322168.73
135	418093.30	4322161.13
136	418073.86	4322155.50
137	418071.62	4322162.31
138	418091.25	4322172.06
139	418089.47	4322175.64
140	418070.35	4322166.16
141	418069.34	4322169.23

142	418049.39	4322162.70
143	418053.20	4322150.70
144	418034.41	4322128.95
145	418020.64	4322113.03
146	418002.16	4322142.81
147	418005.35	4322154.93
148	418001.49	4322155.95
149	417999.15	4322147.08
150	417985.10	4322166.50
151	417962.95	4322197.06
152	417973.95	4322202.76
153	417972.11	4322206.32
154	417960.55	4322200.33
155	417937.24	4322231.24
156	417945.19	4322233.77
157	417943.97	4322237.59
158	417934.68	4322234.63
159	417916.25	4322259.06
160	417920.71	4322266.24
161	417917.31	4322268.36
162	417913.66	4322262.49
163	417893.93	4322288.63
164	417902.60	4322288.08
165	417902.86	4322292.08
166	417890.74	4322292.84
167	417871.69	4322318.12
168	417927.77	4322325.93
169	417954.49	4322302.40
170	417957.13	4322305.40
171	417929.03	4322330.15
172	417873.32	4322322.38
173	417875.48	4322324.72
174	417872.54	4322327.44
175	417866.58	4322320.99
176	417845.15	4322294.36
177	417827.68	4322321.21
178	417824.32	4322319.03
179	417842.51	4322291.07
180	417825.13	4322269.43
181	417803.28	4322242.28
182	417806.40	4322239.78
183	417828.25	4322266.93
184	417845.00	4322287.79
185	417857.25	4322272.97
186	417880.47	4322244.93
187	417883.55	4322247.49
188	417860.33	4322275.51
189	417847.56	4322290.96
190	417868.00	4322316.38
191	417888.10	4322289.69

192	417912.22	4322257.75
193	417932.34	4322231.09
194	417957.07	4322198.30
195	417924.45	4322177.45
196	417904.10	4322164.47
197	417886.27	4322186.26
198	417883.17	4322183.72
199	417901.42	4322161.42
200	417895.34	4322143.75
201	417899.12	4322142.45
202	417905.33	4322160.52
203	417926.61	4322174.07
204	417959.46	4322195.07
205	417981.86	4322164.16
206	417997.32	4322142.80
207	417977.98	4322125.92
208	417959.79	4322110.03
209	417962.43	4322107.01
210	417980.62	4322122.90
211	417999.56	4322139.43
212	418018.81	4322108.42
213	418040.56	4322081.16
214	418061.15	4322055.33
215	418081.96	4322029.26
216	418059.92	4322020.64
217	418030.75	4322009.22
218	418032.21	4322005.50
219	418061.38	4322016.92
220	418084.57	4322025.99
221	418101.20	4322005.13
222	418117.31	4321984.92
223	418133.94	4321964.05
224	418155.31	4321937.29
225	418158.43	4321939.79
226	418137.06	4321966.55
227	418123.69	4321983.32
228	418131.43	4321982.01
229	418132.09	4321985.95
230	418119.96	4321988.01
231	418104.32	4322007.63
232	418088.16	4322027.89
233	418094.29	4322031.78
234	418092.15	4322035.16
235	418085.65	4322031.04
236	418065.53	4322056.25
237	418072.05	4322061.40
238	418069.57	4322064.54
239	418063.03	4322059.38
240	418045.50	4322081.38
241	418053.75	4322084.00

242	418052.55	4322087.82
243	418042.82	4322084.73
244	418025.20	4322106.82
245	418036.07	4322104.97
246	418036.75	4322108.91
247	418024.20	4322111.05
248	418037.43	4322126.33
249	418054.62	4322146.23
250	418055.70	4322142.82
251	418075.88	4322149.35
252	418075.11	4322151.70
253	418094.42	4322157.29
254	418120.74	4322164.95
255	418132.31	4322131.19
256	418143.02	4322099.95
257	418150.33	4322078.62
258	418127.03	4322069.60
259	418136.42	4322051.45
260	418139.98	4322053.29
261	418132.63	4322067.48
262	418151.63	4322074.82
263	418163.43	4322040.41
264	418172.07	4322015.18
265	418185.15	4321977.00
266	418197.53	4321940.86
267	418207.94	4321944.11
268	418206.74	4321947.93
269	418200.05	4321945.84
270	418190.79	4321972.87
271	418192.59	4321971.71
272	418194.75	4321975.07
273	418188.71	4321978.95
274	418176.08	4322015.82
275	418179.47	4322025.44
276	418175.69	4322026.76
277	418173.99	4322021.92
278	418167.21	4322041.71
279	418154.74	4322078.09
280	418146.80	4322101.25
281	418136.34	4322131.77
282	418139.86	4322140.25
283	418136.16	4322141.79
284	418134.38	4322137.49
285	418124.41	4322166.57
286	418144.27	4322179.43
287	418172.62	4322184.49
288	418197.85	4322188.99
289	418205.01	4322164.76
290	418208.82	4322143.88
291	418213.28	4322119.52

292	418218.56	4322090.68
293	418224.02	4322060.75
294	418230.17	4322027.10
295	418235.66	4321997.17
296	418240.69	4321969.70
297	418245.06	4321945.77
298	418249.63	4321920.90
299	418266.69	4321923.23
300	418266.15	4321927.19
301	418252.87	4321925.38
302	418249.00	4321946.49
303	418244.63	4321970.42
304	418239.60	4321997.89
305	418234.11	4322027.82
306	418227.96	4322061.47
307	418222.50	4322091.40
308	418217.22	4322120.24
309	418212.76	4322144.60
310	418208.91	4322165.68
311	418201.86	4322189.53
312	418229.69	4322192.39
313	418258.72	4322195.41
314	418260.51	4322175.45
315	418264.49	4322175.81
316	418262.34	4322199.81
317	418229.27	4322196.37
318	418200.98	4322193.46
319	418197.11	4322222.72
320	418193.23	4322252.16
321	418190.66	4322271.52
322	418210.87	4322273.51
323	418231.96	4322275.62
324	418231.56	4322279.60
325	418210.47	4322277.49
326	418186.16	4322275.10
327	418189.27	4322251.64
328	418193.15	4322222.20
329	418197.03	4322192.90
330	418171.92	4322188.43
331	418142.77	4322183.23
332	418123.06	4322170.47
333	418112.56	4322200.59
334	418117.71	4322208.23
335	418114.39	4322210.47
336	418110.92	4322205.32
337	418101.47	4322232.43
338	418108.16	4322232.20
339	418108.30	4322236.20
340	418100.09	4322236.48
341	418092.24	4322260.75

342	418097.11	4322265.23
343	418094.41	4322268.17
344	418090.88	4322264.93
345	418083.75	4322287.04
346	418076.27	4322310.11
347	418102.95	4322319.93
348	418141.19	4322334.06
349	418142.30	4322373.24
350	418138.30	4322373.36
351	418137.27	4322336.88
352	418101.57	4322323.69
353	418075.17	4322313.97
354	418066.79	4322346.46
355	418058.98	4322376.75
356	418066.39	4322377.84
113	418065.81	4322381.80
357	417672.69	4322270.10
358	417675.47	4322281.60
359	417697.76	4322297.97
360	417725.08	4322318.07
361	417710.30	4322327.91
362	417708.08	4322324.57
363	417718.10	4322317.91
364	417695.40	4322301.19
365	417676.92	4322287.62
366	417677.59	4322290.39
367	417658.10	4322295.17
368	417654.24	4322304.92
369	417643.93	4322335.29
370	417638.13	4322352.34
371	417629.93	4322376.37
372	417653.72	4322385.77
373	417681.67	4322396.81
374	417709.03	4322407.57
375	417737.90	4322418.97
376	417753.79	4322440.13
377	417750.59	4322442.53
378	417735.38	4322422.27
379	417707.57	4322411.29
380	417680.21	4322400.53
381	417652.26	4322389.49
382	417628.64	4322380.16
383	417619.35	4322407.55
384	417615.57	4322406.27
385	417625.53	4322376.88
386	417634.35	4322351.04
387	417640.15	4322334.01
388	417650.48	4322303.54
389	417655.84	4322289.99

390	417655.03	4322286.78
391	417631.65	4322285.74
392	417631.83	4322281.74
393	417654.01	4322282.73
394	417652.08	4322275.11
357	417672.69	4322270.10