

**Схема расположения публичного сервитута
ВЛ-0,4 кВ к-з 1 Мая**

Земли кадастрового квартала в отношении которых испрашивается публичный сервитут: 35:17:0503011, 35:17:0503002

Площадь испрашиваемого публичного сервитута 6722 кв.м.

Лист 1

Утверждена

_____ (наименование документа об утверждении, включая

_____ наименования органов государственной власти или

_____ органов местного самоуправления, принявших

_____ решение об утверждении схемы или подписавших соглашение о перераспределении земельных участков

от _____ № _____

Обозначение характерных точек границ	Координаты	
	X	Y
Приложение № 1 на 3л.		



Условные обозначения

- - проектные границы публичного сервитута;
- - существующая часть границы земельного участка, имеющиеся в ЕГРН сведения о которой достаточны для определения её местоположения

35:17:0511001 - номер и граница кадастрового квартала;

:42 - кадастровый номер земельного участка, сведения о котором содержатся в ЕГРН;

1 ● - обозначение и номер характерной точки проектных границ публичного сервитута;

35.23.2.33 - обозначение номера территориальных зон, зон с особыми условиями использования территории;

1 ■ - внемасштабное обозначение и номер опоры;

:22 - границы объектов капитального строительства, сведения о котром содержатся в ЕГРН;

Масштаб 1:2000
Система координат: МСК-35, зона 4

Подпись _____

Место для оттиска печати



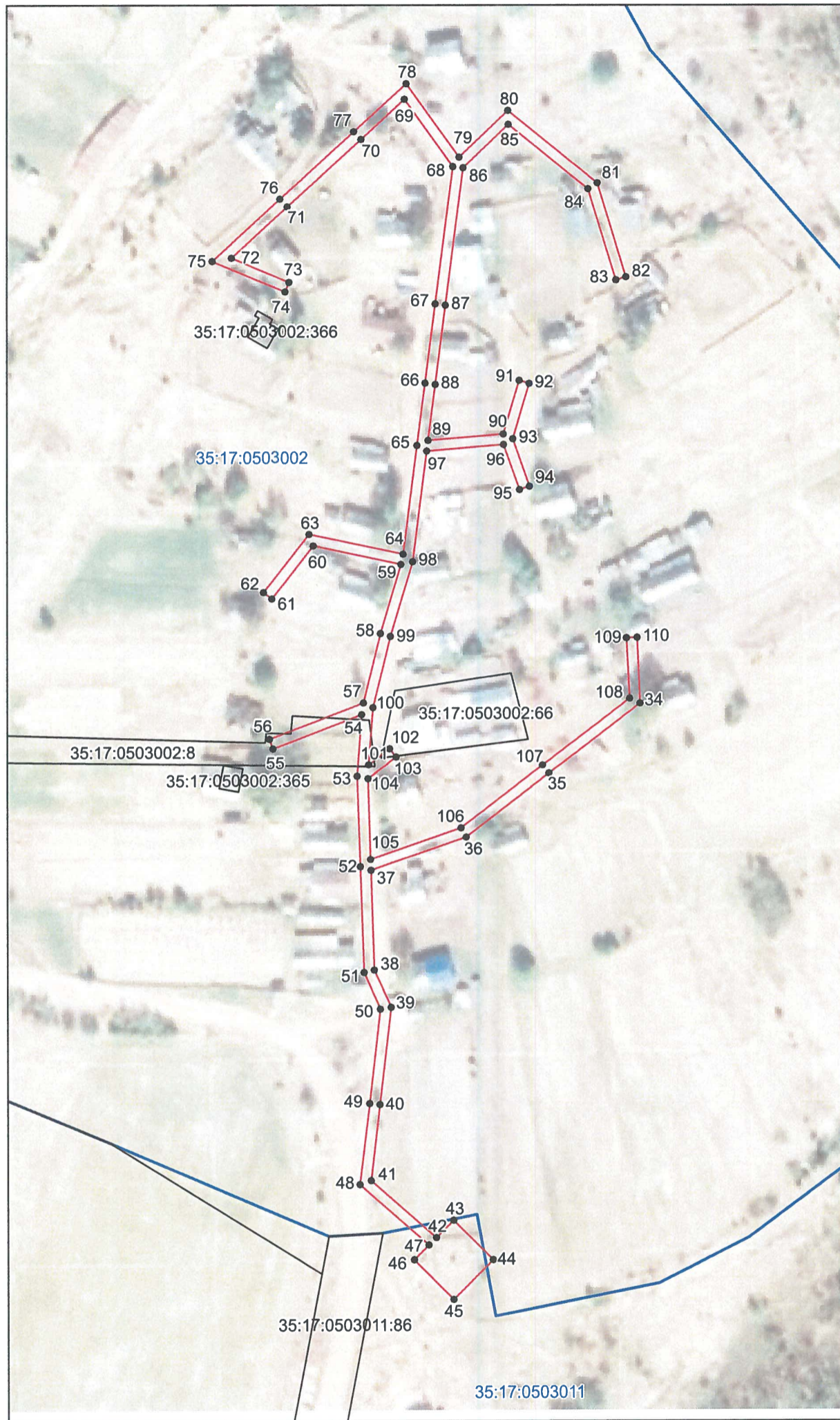
"10" августа 2020 г.

Схема расположения публичного сервитута
ВЛ-0,4 кВ к-з 1 Мая

Земли кадастрового квартала в отношении которых испрашивается публичный сервитут: 35:17:0503011, 35:17:0503002

Площадь испрашиваемого публичного сервитута 6722 кв.м.

Лист 2



Условные обозначения

- проектные границы публичного сервитута;
- существующая часть границы земельного участка, имеющиеся в ЕГРН сведения о которой достаточны для определения её местоположения

35:17:0511001 - номер и граница кадастрового квартала;

:42 - кадастровый номер земельного участка, сведения о котором содержатся в ЕГРН;

1 ● - обозначение и номер характерной точки проектных границ публичного сервитута;

35.23.2.33 - обозначение номера территориальных зон, зон с особыми условиями использования территории;

1 ■ - внемасштабное обозначение и номер опоры;

:22 - границы объектов капитального строительства, сведения о котром содержатся в ЕГРН;

Масштаб 1:2000

Система координат: МСК-35, зона 4

Подпись



"10" августа 2020 г.

Место для оттиска печати

Каталог координат границы публичного сервитута

Обозначение характерных точек	Координаты, м	
	X	Y
1	2	3
Система координат МСК-35, зона 4		
1	432963.06	4328082.09
2	432959.09	4328081.65
3	432962.75	4328051.18
4	432965.85	4328025.39
5	432938.82	4328013.54
6	432914.98	4328003.11
7	432916.58	4327999.39
8	432940.42	4328009.83
9	432967.35	4328021.63
10	432978.54	4328006.00
11	432969.68	4327994.53
12	432976.02	4327989.62
13	432953.68	4327969.63
14	432934.17	4327952.15
15	432905.10	4327926.15
16	432880.16	4327903.86
17	432850.96	4327912.55
18	432816.48	4327922.76
19	432787.36	4327931.39
20	432786.21	4327927.57
21	432815.33	4327918.94
22	432849.81	4327908.72
23	432881.17	4327899.38
24	432907.79	4327923.20
25	432936.85	4327949.20
26	432956.36	4327966.68
27	432979.22	4327987.16
28	432991.26	4327977.82
29	433007.99	4327999.39
30	432986.35	4328016.11
31	432981.09	4328009.28
32	432969.94	4328024.85
33	432966.72	4328051.61
1	432963.06	4328082.09
34	427058.20	4331076.47
35	427031.30	4331041.62
36	427006.85	4331010.00
37	426994.13	4330973.56
38	426955.82	4330974.76
39	426941.59	4330981.21

40	426904.36	4330976.79
41	426875.08	4330973.34
42	426853.12	4330998.25
43	426859.81	4331004.86
44	426844.60	4331019.94
45	426829.40	4331004.86
46	426844.60	4330989.79
47	426850.28	4330995.41
48	426873.48	4330969.08
49	426904.81	4330972.85
50	426940.96	4330977.06
51	426954.91	4330970.83
52	426995.46	4330969.47
53	427030.25	4330968.32
54	427053.97	4330970.12
55	427040.81	4330936.15
56	427044.53	4330934.73
57	427058.47	4330970.72
58	427085.01	4330977.28
59	427111.43	4330985.14
60	427118.55	4330951.66
61	427098.26	4330935.77
62	427100.73	4330932.60
63	427122.97	4330950.02
64	427115.33	4330985.96
65	427157.00	4330991.31
66	427181.00	4330994.43
67	427211.32	4330998.36
68	427263.85	4331005.13
69	427289.73	4330986.62
70	427274.38	4330969.96
71	427248.49	4330941.77
72	427228.91	4330920.42
73	427219.63	4330942.48
74	427215.94	4330940.95
75	427227.66	4330913.10
76	427251.45	4330939.04
77	427277.34	4330967.23
78	427295.72	4330987.27
79	427267.45	4331007.48
80	427285.44	4331026.11
81	427257.61	4331060.25
82	427221.56	4331071.17
83	427220.41	4331067.35
84	427255.28	4331056.75
85	427280.11	4331026.33
86	427263.45	4331009.07
87	427210.80	4331002.29

88	427180.48	4330998.36
89	427158.94	4330995.58
90	427161.32	4331024.36
91	427181.98	4331030.48
92	427180.83	4331034.30
93	427159.53	4331028.02
94	427141.29	4331034.36
95	427139.97	4331030.53
96	427157.33	4331024.47
97	427154.89	4330995.03
98	427112.47	4330989.62
99	427083.96	4330981.10
100	427056.69	4330974.44
101	427034.59	4330972.69
102	427040.82	4330980.77
103	427037.65	4330983.18
104	427029.31	4330972.42
105	426998.31	4330973.40
106	427010.40	4331008.03
107	427034.47	4331039.22
108	427060.08	4331072.43
109	427083.25	4331071.28
110	427083.42	4331075.32
34	427058.20	4331076.47

Публичное акционерное общество "Межрегиональная распределительная сетевая компания Северо-Запада" (наименование организации)		Форма по ОКУД	0306005
Вологодский филиал ПАО "МРСК Северо-Запада" (Кичменгско-Городецкий район электрических сетей) (наименование структурного подразделения)		по ОКПО	74R24610
Инвентарная карточка учета объекта основных средств		по ОКОФ	220.42.22.12.111
Номер документа 12.2.2.00022547		Дата составления 26.05.2020	Отдельная группа (п.1, ст.322 НК РФ)
Дата		амортизационной группы	
Дата		паспорта (регистрационный)	
Дата		заводской	
Объект ВЛ-0,4 кВ к-з 1 Мая (серия, тип постройки или модель, марка)		инвентарный	12.2.2.00022547 (00119603)
Место нахождения объекта основных средств Кичменгско-Городецкий район электрических сетей, Вологодская обл, Кичменгско-Городецкий р/н, Косоково с		Дата	принятия к бухгалтерскому учету 01.04.2008
Организация - изготовитель		Дата	списания с бухгалтерского учета
		Счет, субсчет аналитического учета 01.01	

1. Сведения об объекте основных средств на дату передачи						2. Сведения об объекте основных средств на дату принятия к бухгалтерскому учету			
Дата		Документ о вводе в эксплуатацию			Фактический срок эксплуатации	Сумма начисленной амортизации (износа), руб.	Остаточная стоимость, руб.	Первоначальная стоимость на дату принятия к бухгалтерскому учету, руб.	Срок полезного использования
выпуска (постройки)	последнего капремонта, модернизации	наименование	номер	дата					
1	2	3	4	5	6	7	8	1	2
01.01.1991				01.04.2008	145 мес	48 858.00		48 858.00	99 мес

3. Переоценка								
Дата	Коэффициент пересчета (переоценки)	Восстановительная стоимость, руб.	Дата	Коэффициент пересчета (переоценки)	Восстановительная стоимость, руб.	Дата	Коэффициент пересчета (переоценки)	Восстановительная стоимость, руб.
1	2	3	1	2	3	1	2	3

Документ, дата, номер	Вид операции	Наименование структурного подразделения	Остаточная стоимость, руб.	Фамилия, инициалы лица, ответственного за хранение
1	2	3	4	5
№ от 01.04.2008	Ввод в эксплуатацию	Кичменгско-Городецкий район электрических сетей		Поджаров Владимир Николаевич (№1374)
Перемещение ОС, НМА № ВОЛ22-0000003 от 19.09.2014	Внутреннее перемещение	Кичменгско-Городецкий район электрических сетей	10 853,12	Полосков Александр Александрович (№1425)
Перемещение ОС, НМА № ВОЛ22-0000012 от 29.12.2018	Внутреннее перемещение	Кичменгско-Городецкий район электрических сетей		Труфанов Юрий Михайлович (№1482)
Перемещение ОС, НМА № ВОЛ22-0000011 от 31.03.2019	Внутреннее перемещение	Кичменгско-Городецкий район электрических сетей		Труфанов Юрий Михайлович (№1482)

Справочно: Участники долевой собственности _____ Доля в праве общей собственности, % _____

