

Схема расположения публичного сервитута  
ВЛ-0,4 кв "Город-2"

544.5

Земли кадастрового квартала в отношении которых испрашивается публичный сервитут: 35:17:0101004, 35:17:0101009, 35:17:0101008, 35:17:0101007, 35:17:0101005

Площадь испрашиваемого публичного сервитута 8391 кв. м.

Лист 1

Утверждена

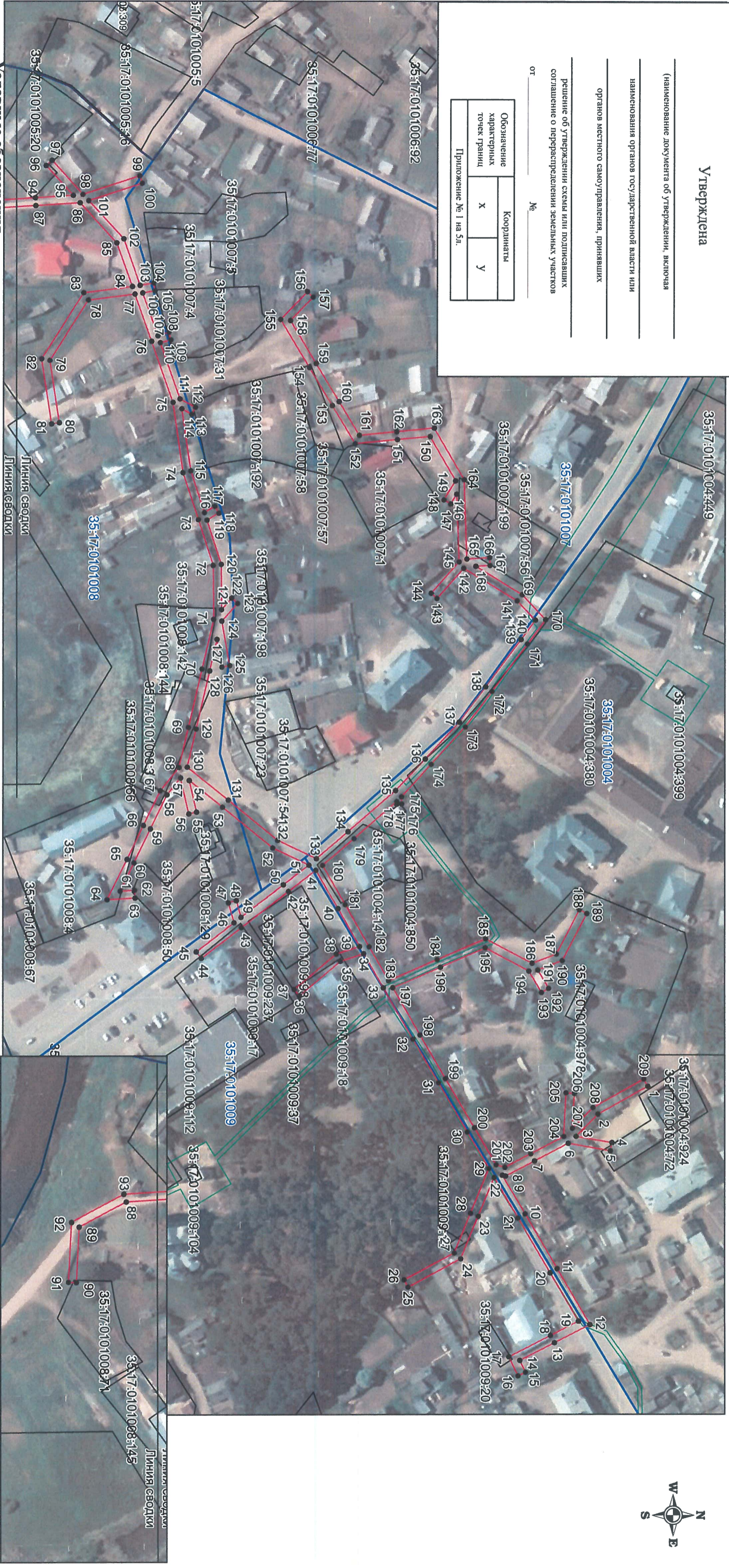
(наименование документа об утверждении, выгода  
наименования органов государственной власти или  
органов местного самоуправления, принявших

решение об утверждении схемы или подписавших  
соглашение о перераспределении земельных участков

от \_\_\_\_\_ № \_\_\_\_\_

Обозначение характерных точек границ	Координаты
X	Y

Приложение № 1 на 5л.



**Условные обозначения**

- проектные границы публичного сервитута;
- существующая часть границы земельного участка, имеющиеся в ЕГРН сведения о которой достаточны для определения её местоположения

Масштаб 1:2000

Система координат: МСК-35, зона 4

- 35:17:0511001 - номер и граница кадастрового квартала;
- :42 - кадастровый номер земельного участка, сведения о котором содержатся в ЕГРН;
- 1 ● - обозначение и номер характерной точки проектных границ публичного сервитута;
- 35.23.2.33 - обозначение номера территориальных зон, зон с особыми условиями использования территории;
- 1 ■ - внемасштабное обозначение и номер опоры;
- :22 - границы объектов капитального строительства, сведения о котром содержатся в ЕГРН;

Подпись \_\_\_\_\_  
Место для оттиска печати



Каталог координат границы публичного сервитута

Обозначение характерных точек	Координаты, м	
	X	Y
1	2	3
Система координат МСК-35, зона 4		
1	439448.85	4320026.06
2	439423.46	4320040.35
3	439412.36	4320051.65
4	439430.54	4320054.89
5	439429.80	4320059.03
6	439408.40	4320055.21
7	439391.13	4320064.25
8	439376.53	4320071.90
9	439374.81	4320071.39
10	439386.38	4320091.15
11	439402.77	4320119.15
12	439419.46	4320147.65
13	439401.32	4320156.90
14	439383.70	4320165.88
15	439386.61	4320172.01
16	439382.81	4320173.81
17	439378.16	4320164.00
18	439399.42	4320153.16
19	439413.58	4320145.93
20	439399.15	4320121.27
21	439382.76	4320093.27
22	439370.65	4320072.57
23	439362.56	4320092.40
24	439353.73	4320114.06
25	439326.87	4320128.44
26	439324.89	4320124.74
27	439350.41	4320111.08
28	439358.68	4320090.82
29	439367.98	4320068.02
30	439357.04	4320049.34
31	439342.34	4320024.23
32	439329.34	4320002.02
33	439314.36	4319975.79
34	439304.35	4319958.28
35	439292.46	4319962.22
36	439271.61	4319979.89
37	439268.89	4319976.69
38	439290.36	4319958.48
39	439302.23	4319954.56
40	439291.20	4319935.27
41	439279.98	4319915.65

42	439266.01	4319926.41
43	439242.04	4319944.87
44	439221.68	4319960.56
45	439219.12	4319957.24
46	439238.35	4319942.42
47	439235.46	4319932.24
48	439239.50	4319931.10
49	439241.93	4319939.66
50	439263.45	4319923.09
51	439276.44	4319913.08
52	439257.99	4319904.28
53	439232.44	4319883.62
54	439215.48	4319869.92
55	439219.22	4319886.13
56	439215.32	4319887.03
57	439211.09	4319868.72
58	439204.20	4319877.34
59	439195.76	4319894.58
60	439187.35	4319911.77
61	439180.27	4319926.21
62	439187.71	4319925.78
63	439187.93	4319929.78
64	439173.67	4319930.59
65	439183.75	4319910.01
66	439192.16	4319892.82
67	439200.80	4319875.18
68	439210.26	4319863.35
69	439215.02	4319842.83
70	439221.90	4319813.14
71	439227.81	4319787.67
72	439227.61	4319760.39
73	439219.98	4319736.99
74	439212.14	4319712.97
75	439206.97	4319677.20
76	439195.96	4319646.19
77	439187.39	4319622.04
78	439163.81	4319625.07
79	439144.25	4319655.87
80	439149.07	4319687.52
81	439145.11	4319688.12
82	439140.07	4319654.99
83	439161.43	4319621.35
84	439186.02	4319618.19
85	439178.13	4319595.97
86	439159.46	4319575.46
87	439136.92	4319576.89
88	439111.27	4319578.51
89	439087.39	4319591.30

90	439086.03	4319619.53
91	439082.03	4319619.33
92	439083.51	4319588.84
93	439110.15	4319574.57
94	439136.66	4319572.89
95	439156.00	4319571.66
96	439142.10	4319556.40
97	439145.06	4319553.70
98	439160.90	4319571.10
99	439189.80	4319561.65
100	439191.04	4319565.45
101	439163.85	4319574.34
102	439181.63	4319593.87
103	439190.05	4319617.60
104	439196.99	4319616.44
105	439197.65	4319620.38
106	439191.41	4319621.43
107	439199.10	4319643.11
108	439204.80	4319641.57
109	439205.84	4319645.43
110	439200.44	4319646.89
111	439210.56	4319675.36
112	439218.38	4319679.66
113	439216.46	4319683.16
114	439211.48	4319680.42
115	439216.04	4319712.05
116	439223.01	4319733.38
117	439228.32	4319730.23
118	439230.36	4319733.67
119	439224.28	4319737.27
120	439231.61	4319759.75
121	439231.77	4319782.72
122	439237.02	4319776.88
123	439240.00	4319779.56
124	439231.95	4319788.52
125	439235.98	4319811.37
126	439232.04	4319812.07
127	439229.54	4319797.91
128	439225.80	4319814.04
129	439218.92	4319843.73
130	439214.42	4319863.14
131	439235.34	4319880.04
132	439260.47	4319900.36
133	439280.25	4319909.79
134	439296.30	4319896.02
135	439320.53	4319875.22
136	439335.62	4319859.08
137	439352.86	4319840.19

138	439366.26	4319822.18
139	439384.22	4319797.96
140	439391.49	4319788.16
141	439382.19	4319778.26
142	439355.08	4319761.76
143	439341.46	4319777.05
144	439338.48	4319774.39
145	439352.67	4319758.47
146	439351.39	4319723.90
147	439348.31	4319728.97
148	439344.89	4319726.89
149	439350.82	4319717.12
150	439337.76	4319694.50
151	439321.21	4319696.10
152	439299.67	4319698.19
153	439288.00	4319678.81
154	439276.35	4319659.45
155	439261.66	4319635.04
156	439275.30	4319620.86
157	439278.18	4319623.64
158	439266.66	4319635.60
159	439279.77	4319657.39
160	439291.42	4319676.75
161	439301.79	4319693.97
162	439320.83	4319692.12
163	439339.94	4319690.26
164	439355.13	4319716.55
165	439356.62	4319757.06
166	439368.13	4319756.36
167	439368.37	4319760.36
168	439361.20	4319760.80
169	439384.73	4319775.12
170	439396.69	4319787.86
171	439387.44	4319800.34
172	439369.48	4319824.56
173	439355.94	4319842.73
174	439338.58	4319861.78
175	439323.51	4319878.31
176	439323.54	4319881.99
177	439321.14	4319882.13
178	439321.06	4319880.82
179	439299.30	4319899.52
180	439283.40	4319913.17
181	439294.84	4319933.19
182	439307.14	4319954.71
183	439317.06	4319972.07
184	439341.70	4319961.37
185	439366.29	4319950.70

186	439389.94	4319963.32
187	439402.34	4319958.57
188	439414.07	4319935.97
189	439417.79	4319937.91
190	439405.34	4319961.93
191	439392.86	4319966.70
192	439398.35	4319976.17
193	439394.71	4319978.27
194	439388.28	4319967.19
195	439366.11	4319955.36
196	439343.38	4319965.23
197	439319.16	4319975.75
198	439332.98	4319999.92
199	439345.96	4320022.11
200	439360.66	4320047.22
201	439371.70	4320066.08
202	439376.09	4320067.38
203	439389.19	4320060.53
204	439406.04	4320051.72
205	439407.26	4320029.43
206	439411.46	4320029.67
207	439410.48	4320047.58
208	439420.88	4320036.99
209	439446.79	4320022.40
1	439448.85	4320026.06