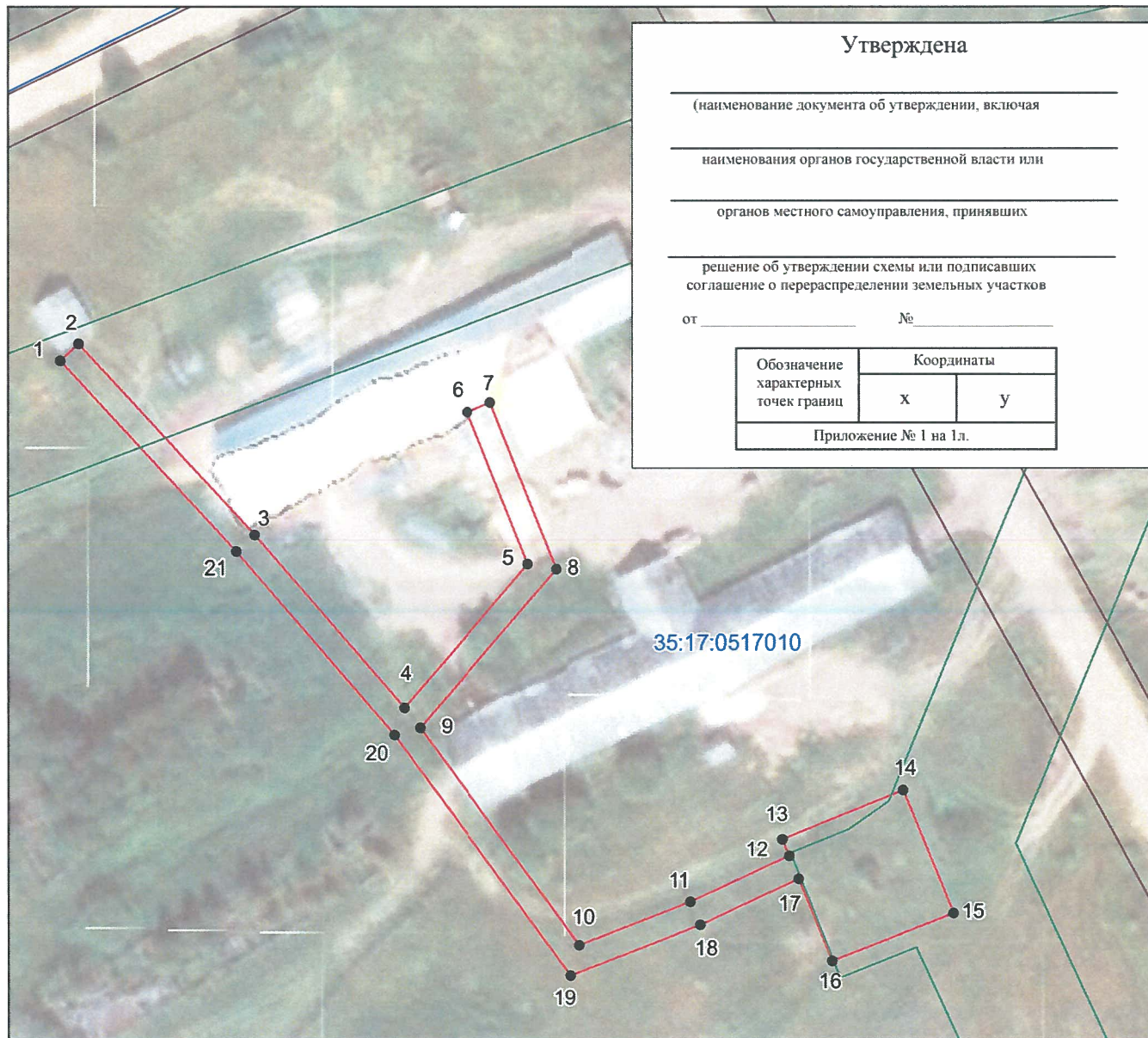


**Схема расположения публичного сервитута
ВЛ-0,4 кВ к-з Красный Пахарь**

Земли кадастрового квартала в отношении которых испрашивается публичный сервитут:
35:17:0517010

Площадь испрашиваемого публичного сервитута 1336 кв.м.



Система координат: МСК-35, зона 5

Масштаб 1:2000

Подпись _____

"10" августа 2020 г.

Условные обозначения

- - проектные границы публичного сервитута;
- - существующая часть границы земельного участка, имеющиеся в ЕГРН сведения о которой достаточны для определения её местоположения
- 35:17:0517010 - номер и граница кадастрового квартала;
- :42 - кадастровый номер земельного участка, сведения о котором содержатся в ЕГРН;
- 1 ● - обозначение и номер характерной точки проектных границ публичного сервитута;
- 35.23.2.33 - обозначение номера территориальных зон, зон с особыми условиями использования территории;
- 1 ■ - внемасштабное обозначение и номер опоры;
- :22 - границы объектов капитального строительства, сведения о котром содержатся в ЕГРН;



Каталог координат границы публичного сервитута

Обозначение характерных точек	Координаты, м	
	X	Y
1	2	3
Система координат МСК-35, зона 5		
1	421870.12	5193935.83
2	421872.84	5193938.77
3	421842.30	5193966.92
4	421814.67	5193990.78
5	421837.66	5194010.68
6	421861.93	5194000.93
7	421863.43	5194004.65
8	421836.88	5194015.30
9	421811.51	5193993.34
10	421776.83	5194018.95
11	421783.76	5194036.63
12	421791.08	5194052.38
13	421793.70	5194051.29
14	421801.56	5194070.70
15	421781.95	5194078.78
16	421774.32	5194059.35
17	421787.39	5194053.92
18	421780.08	5194038.21
19	421771.99	5194017.55
20	421810.39	5193989.19
21	421839.64	5193963.94

Публичное акционерное общество "Межрегиональная распределительная сетевая компания Северо-Запада" (наименование организации)		Форма по ОКУД	Код 0306005
Вологодский филиал ПАО "МРСК Северо-Запада" (Кичменгско-Городецкий район электрических сетей) (наименование структурного подразделения)		по ОКПО	74824610
Инвентарная карточка учета объекта основных средств		по ОКОФ	220.42.22.12.111
Объект ВЛ-0,4 кВ к-з Красный Пахарь (серия, тип постройки или модель, марка)		Номер	амортизационной группы Отдельная группа (п.1, ст.322 НК РФ)
Место нахождения объекта основных средств Кичменгско-Городецкий район электрических сетей, 643, Вологодская обл, Кичменгско-Городецкий р-н,..... Организация - изготовитель		Номер	паспорта (регистрационный)
		Номер	заводской
		Номер	инвентарный 12.2.2.00022585 (00118101)
		Дата	принятия к бухгалтерскому учету 01.04.2008
		Дата	списания с бухгалтерского учета
		Счет, субсчет аналитического учета	01.05

1. Сведения об объекте основных средств на дату передачи						2. Сведения об объекте основных средств на дату принятия к бухгалтерскому учету			
Дата		Документ о вводе в эксплуатацию			Фактический срок эксплуатации	Сумма начисленной амортизации (износа), руб.	Остаточная стоимость, руб.	Первоначальная стоимость на дату принятия к бухгалтерскому учету, руб.	Срок полезного использования
выпуска (постройки)	последнего капитального ремонта, модернизации	наименование	номер	дата					
1	2	3	4	5	6	7	8	9	10
01.01.1979				01.04.2008	145 мес				

3. Переоценка								
Дата	Коэффициент пересчета (переоценки)	Восстановительная стоимость, руб.	Дата	Коэффициент пересчета (переоценки)	Восстановительная стоимость, руб.	Дата	Коэффициент пересчета (переоценки)	Восстановительная стоимость, руб.
1	2	3	1	2	3	1	2	3

4. Сведения о приемке, внутренних перемещениях, выбытии (списании) объекта основных средств				
Документ, дата, номер	Вид операции	Наименование структурного подразделения	Остаточная стоимость, руб.	Фамилия, инициалы лица, ответственного за хранение
1	2	3	4	5
№ от 01.04.2008	Ввод в эксплуатацию	Кичменгско-Городецкий район электрических сетей		Поджаров Владимир Николаевич (№1374)
Перемещение ОС, НМА № ВОЛ22-00000003 от 19.09.2014	Внутреннее перемещение	Кичменгско-Городецкий район электрических сетей		Полозков Александр Александрович (№1425)
Перемещение ОС, НМА № ВОЛ22-00000012 от 29.12.2018	Внутреннее перемещение	Кичменгско-Городецкий район электрических сетей		Труфанов Юрий Михайлович (№1482)
Перемещение ОС, НМА № ВОЛ22-00000011 от 31.03.2019	Внутреннее перемещение	Кичменгско-Городецкий район электрических сетей		Труфанов Юрий Михайлович (№1482)

Справочно: Участники долевой собственности: _____ Доля в праве общей собственности, % _____

5. Изменения первоначальной стоимости объекта основных средств

Реконструкция, достройка, дооборудование, частичная ликвидация, модернизация					Ремонт				
Вид операции	Документ			Сумма затрат, руб	Вид ремонта	Документ			Сумма затрат, руб
	наименование	дата	номер			наименование	дата	номер	
1	2	3	4	5	1	2	3	4	5

7. Краткая индивидуальная характеристика объекта основных средств

Объект основных средств, приспособления, принадлежности			Содержание драгоценных и/или полудрагоценных материалов (металлов, камней и т.д.)				
Наименование	Количество	наименование драгоценных и/или полудрагоценных материалов	номенклатурный номер	единица измерения	количество	масса	
1	2	3	4	5	6	7	
Наименование конструктивных элементов и других признаков, характеризующих объект	Качественные и количественные характеристики (размеры, прочие сведения) приспособлений, принадлежностей, пристроенных помещений и др.					Примечание	
8	9	10	11	12	13	14	
						ВЛ предназначена для передачи электрической энергии, транзита ее, обеспечения электроэнергией конечных потребителей. Вид имущества изменен на движимое с 01.12.2017 г. на основании приказа №691 от 07.12.2017 г.	
В том числе: материалы							

Лицо, ответственное за ведение инвентарной карточки

Бухгалтер 1 категории
(должность)

Бойко М.Е
(расшифровка подписи)

